



# สำนักงานบริหารแรงงานต่างด้าว กรมการจัดหางานฉบับประจำเดือนมกราคม 2556

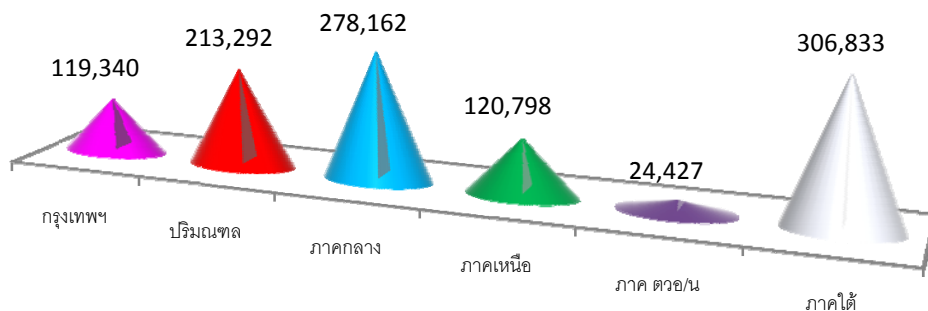
## สถานการณ์แรงงาน

ณ เดือนมกราคม 2556 คนต่างด้าวที่ได้รับอนุญาตทำงานทั่วราชอาณาจักร มีจำนวนทั้งสิ้น 1,099,249 คน แบ่งตามลักษณะการเข้าเมือง 2 ลักษณะ สรุปรายละเอียดได้ดังนี้

เข้าเมืองถูกกฎหมาย	จำนวน	1,073,926	คน
มาตรา 9	จำนวน	1,044,606	คน
-ตลอดชีพ	จำนวน	983	คน
-ประเภททั่วไป	จำนวน	83,885	คน
-พิสูจน์สัญชาติ	จำนวน	848,443	คน
-นำเข้าตาม MOU	จำนวน	111,295	คน
มาตรา 12 ส่งเสริมการลงทุนและกฎหมายอื่นๆ	จำนวน	29,320	คน
เข้าเมืองผิดกฎหมาย	จำนวน	25,323	คน
มาตรา 13 -ชนกลุ่มน้อย	จำนวน	25,323	คน

แผนภูมิ แสดงสัดส่วนจำนวนคนต่างด้าวที่ได้รับอนุญาตทำงานทั่วราชอาณาจักร

จำแนกรายภาค ข้อมูล ณ เดือนมกราคม 2556



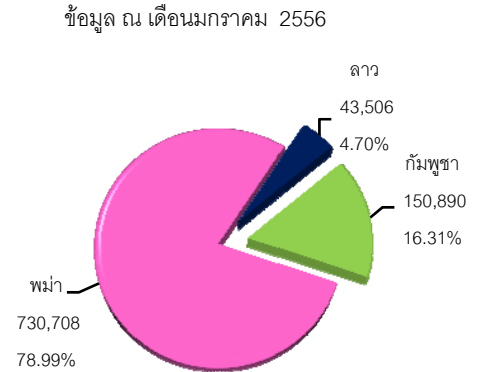
หมายเหตุ : มติครม. 3 สัญชาติ สิ้นสุดการผ่อนผันเมื่อวันที่ 14 ธันวาคม 2555

## แรงงานต่างด้าว 3 สัญชาติ (พม่า ลาวและกัมพูชา)

ณ เดือนมกราคม 2556 แรงงานต่างด้าว 3 สัญชาติ พม่า ลาวและกัมพูชา เข้าเมืองถูกกฎหมาย และได้รับอนุญาตทำงานตามมาตรา 9 มีจำนวนทั้งสิ้น 925,708 คน สรุปรายละเอียดได้ดังนี้

- นำเข้าตาม MOU จำนวน 107,198 คน
- ประเภทพิสูจน์สัญชาติ จำนวน 817,906 คน

แผนภูมิ แสดงสัดส่วนของแรงงานต่างด้าว 3 สัญชาติ(พม่า ลาวและกัมพูชา)



### สัญชาติ

สัญชาติพม่า	จำนวน	730,708	คน
สัญชาติลาว	จำนวน	43,506	คน
สัญชาติกัมพูชา	จำนวน	150,890	คน

### ประเภทกิจการ 3 ลำดับแรก

เกษตรและปศุสัตว์	จำนวน	182,748	คน
กิจการก่อสร้าง	จำนวน	175,519	คน
กิจการต่อเนื่องการเกษตร	จำนวน	80,636	คน

### ประเภทงาน

งานกรรมกร	จำนวน	162,905	คน
รับใช้ในบ้าน	จำนวน	30,831	คน

### พื้นที่

สุราษฎร์ธานี	จำนวน	96,643	คน
ชลบุรี	จำนวน	88,791	คน
ภูเก็ต	จำนวน	74,892	คน



ตารางที่ 1 จำนวนคนต่างด้าวที่ได้รับอนุญาตทำงานคงเหลือทั่วราชอาณาจักร

จำแนกตามลักษณะการเข้าเมืองและประเภทคนต่างด้าว

ข้อมูล ณ เดือน มกราคม 2556

หน่วยนับ : คน

จังหวัด	รวมทั้งสิ้น (คน)	เข้าเมืองถูกกฎหมาย						เข้าเมืองผิดกฎหมาย	
		รวมเข้าเมือง ถูกกฎหมาย (คน)	มาตรา 9				มาตรา 12	รวมเข้าเมือง ผิดกฎหมาย (คน)	มาตรา 13
			ตลอดชีพ	ทั่วไป	พิสูจน์สัญชาติ	นำเข้ามาตาม MOU	ส่งเสริมการลงทุน BOI		ชนกลุ่มน้อย
ทั่วราชอาณาจักร	1,062,852	1,037,860	983	82,811	817,906	107,198	28,962	24,992	24,992
กรุงเทพมหานคร	119,340	116,625	10	46,007	39,163	13,428	18,017	2,715	2,715
ภูมิภาค	943,512	921,235	973	36,804	778,743	93,770	10,945	22,277	22,277
ปริมณฑล	213,292	211,524	-	7,975	180,554	21,509	1,486	1,768	1,768
ภาคกลาง	278,162	275,296	182	10,589	207,073	49,537	7,915	2,866	2,866
ภาคเหนือ	120,798	103,983	25	5,403	96,739	1,041	775	16,815	16,815
ภาคตะวันออกเฉียงเหนือ	24,427	24,135	171	2,667	13,541	7,266	490	292	292
ภาคใต้	306,833	306,297	595	10,170	280,836	14,417	279	536	536
กรุงเทพมหานคร	119,340	116,625	10	46,007	39,163	13,428	18,017	2,715	2,715
สำนักงานแรงงานต่างด้าว	63,524	63,524	10	45,761	-	-	17,753	-	-
สจก.1-10	55,816	53,101	-	246	39,163	13,428	264	2,715	2,715
สจก. 1 (ราชดำเนิน)	2,668	2,541	-	73	1,929	519	20	127	127
สจก. 2 (จตุจักร)	17,274	17,233	-	53	12,208	4,971	1	41	41
สจก. 3 (วิภาวดีรังสิต)	2,666	2,364	-	84	448	1,831	1	302	302
สจก. 4 (บางรัก)	1,172	916	-	19	784	42	71	256	256
สจก. 5 (ถนนบุรี)	803	661	-	1	587	73	-	142	142
สจก. 6 (พุทธมณฑล)	5,976	5,482	-	-	5,137	342	3	494	494
สจก. 7 (ราษฎร์บูรณะ)	4,204	3,991	-	-	3,903	88	-	213	213
สจก. 8 (บางนา)	9,646	9,399	-	9	6,360	2,911	119	247	247
สจก. 9 (รามอินทรา)	1,945	1,717	-	-	1,100	610	7	228	228
สจก.10 (มีนบุรี)	9,462	8,797	-	7	6,707	2,041	42	665	665

จังหวัด	รวมทั้งสิ้น (คน)	เข้าเมืองถูกกฎหมาย						เข้าเมืองผิดกฎหมาย	
		รวมเข้าเมือง ถูกกฎหมาย (คน)	มาตรา 9				มาตรา 12	รวมเข้าเมือง ผิดกฎหมาย (คน)	มาตรา 13
			ตลอดชีพ	ทั่วไป	พิสูจน์สัญชาติ	นำเข้าตาม MOU	ส่งเสริมการลงทุน BOI		ชนกลุ่มน้อย
ปริมณฑล	213,292	211,524	-	7,975	180,554	21,509	1,486	1,768	1,768
สมุทรปราการ	21,905	21,357	-	3,289	14,341	3,086	641	548	548
นนทบุรี	41,369	41,352	-	1,658	36,043	3,646	5	17	17
ปทุมธานี	57,641	56,943	-	1,597	46,058	8,539	749	698	698
นครปฐม	59,680	59,279	-	952	56,381	1,888	58	401	401
สมุทรสาคร	32,697	32,593	-	479	27,731	4,350	33	104	104
ภาคกลาง	278,162	275,296	182	10,589	207,073	49,537	7,915	2,866	2,866
พระนครศรีอยุธยา	13,188	13,023	-	631	7,070	3,686	1,636	165	165
อ่างทอง	1,091	1,080	-	44	789	226	21	11	11
ลพบุรี	8,593	8,548	-	438	4,422	3,612	76	45	45
สิงห์บุรี	1,104	1,088	-	46	676	349	17	16	16
ชัยนาท	687	687	-	-	687	-	-	-	-
สระบุรี	8,994	8,964	-	406	5,152	3,372	34	30	30
ชลบุรี	97,372	96,869	-	5,421	66,158	22,633	2,657	503	503
ระยอง	26,891	26,648	-	1,083	19,413	3,483	2,669	243	243
จันทบุรี	6,560	6,533	182	471	5,097	780	3	27	27
ตราด	12,585	12,535	-	248	12,262	23	2	50	50
ฉะเชิงเทรา	17,773	17,702	-	401	12,398	4,450	453	71	71
ปราจีนบุรี	4,236	4,225	-	252	2,608	1,066	299	11	11
นครนายก	3,724	3,724	-	4	2,211	1,508	1	-	-
สระแก้ว	1,524	1,519	-	61	1,334	124	-	5	5
ราชบุรี	23,732	22,209	-	282	20,830	1,068	29	1,523	1,523
กาญจนบุรี	12,056	12,051	-	1	10,681	1,368	1	5	5
สุพรรณบุรี	8,101	8,030	-	56	7,449	525	-	71	71
สมุทรสงคราม	7,156	7,142	-	34	6,940	168	-	14	14
เพชรบุรี	4,219	4,201	-	166	3,889	139	7	18	18
ประจวบคีรีขันธ์	18,576	18,518	-	544	17,007	957	10	58	58

จังหวัด	รวมทั้งสิ้น (คน)	เข้าเมืองถูกกฎหมาย						เข้าเมืองผิดกฎหมาย	
		รวมเข้าเมือง ถูกกฎหมาย (คน)	มาตรา 9				มาตรา 12	รวมเข้าเมือง ผิดกฎหมาย (คน)	มาตรา 13
			ตลอดชีพ	ทั่วไป	พิสูจน์สัญชาติ	นำเข้าตาม MOU	ส่งเสริมการลงทุน BOI		ชนกลุ่มน้อย
ภาคเหนือ	120,798	103,983	25	5,403	96,739	1,041	775	16,815	16,815
เชียงใหม่	77,616	67,361	21	3,202	63,800	13	325	10,255	10,255
ลำพูน	6,848	5,758	-	206	5,126	6	420	1,090	1,090
ลำปาง	1,477	1,380	-	240	1,090	50	-	97	97
อุตรดิตถ์	385	371	-	42	329	-	-	14	14
แพร่	595	595	3	55	512	25	-	-	-
น่าน	363	357	-	96	261	-	-	6	6
พะเยา	1,032	985	-	90	879	16	-	47	47
เชียงราย	14,638	10,351	-	628	9,704	9	10	4,287	4,287
แม่ฮ่องสอน	1,067	146	-	94	51	-	1	921	921
นครสวรรค์	4,262	4,261	-	133	3,893	235	-	1	1
อุทัยธานี	398	393	-	51	341	1	-	5	5
กำแพงเพชร	3,520	3,510	-	122	3,351	37	-	10	10
ตาก	2,873	2,858	-	47	2,231	578	2	15	15
สุโขทัย	647	630	1	53	520	56	-	17	17
พิษณุโลก	288	248	-	231	-	-	17	40	40
พิจิตร	1,182	1,172	-	104	1,068	-	-	10	10
เพชรบูรณ์	3,607	3,607	-	9	3,583	15	-	-	-

จังหวัด	รวมทั้งสิ้น (คน)	เข้าเมืองถูกกฎหมาย						เข้าเมืองผิดกฎหมาย	
		รวมเข้าเมือง ถูกกฎหมาย (คน)	มาตรา 9				มาตรา 12	รวมเข้าเมือง ผิดกฎหมาย (คน)	มาตรา 13
			ตลอดชีพ	ทั่วไป	พิสูจน์สัญชาติ	นำเข้าตาม MOU	ส่งเสริมการลงทุน BOI		ชนกลุ่มน้อย
ภาคตะวันออกเฉียงเหนือ	24,427	24,135	171	2,667	13,541	7,266	490	292	292
นครราชสีมา	12,966	12,813	-	535	6,927	4,939	412	153	153
บุรีรัมย์	1,174	1,171	153	135	833	48	2	3	3
สุรินทร์	680	676	-	174	461	39	2	4	4
ศรีสะเกษ	411	411	1	132	252	26	-	-	-
อุบลราชธานี	417	416	-	73	266	72	5	1	1
ยโสธร	41	39	-	37	2	-	-	2	2
ชัยภูมิ	553	551	-	86	358	107	-	2	2
อำนาจเจริญ	29	29	-	-	27	2	-	-	-
บึงกาฬ	-	-	-	-	-	-	-	-	-
หนองบัวลำภู	266	248	-	-	64	184	-	18	18
ขอนแก่น	4,435	4,432	-	535	2,365	1,476	56	3	3
อุดรธานี	686	686	-	260	343	76	7	-	-
เลย	443	442	4	63	321	54	-	1	1
หนองคาย	425	425	-	71	263	91	-	-	-
มหาสารคาม	391	383	5	163	168	46	1	8	8
ร้อยเอ็ด	437	434	-	136	195	102	1	3	3
กาฬสินธุ์	173	173	-	30	143	-	-	-	-
สกลนคร	351	345	7	118	219	1	-	6	6
นครพนม	229	227	-	69	155	1	2	2	2
มุกดาหาร	320	234	1	50	179	2	2	86	86

จังหวัด	รวมทั้งสิ้น (คน)	เข้าเมืองถูกกฎหมาย						เข้าเมืองผิดกฎหมาย	
		รวมเข้าเมือง ถูกกฎหมาย (คน)	มาตรา 9				มาตรา 12	รวมเข้าเมือง ผิดกฎหมาย (คน)	มาตรา 13
			ตลอดชีพ	ทั่วไป	พิสูจน์สัญชาติ	นำเข้าตาม MOU	ส่งเสริมการลงทุน BOI		ชนกลุ่มน้อย
ภาคใต้	306,833	306,297	595	10,170	280,836	14,417	279	536	536
นครศรีธรรมราช	9,736	9,695	595	88	7,784	1,228	-	41	41
กระบี่	6,997	6,988	-	544	6,120	321	3	9	9
พังงา	26,186	26,140	-	334	25,790	10	6	46	46
ภูเก็ต	80,636	80,597	-	5,536	73,223	1,669	169	39	39
สุราษฎร์ธานี	99,227	99,121	-	2,437	92,145	4,498	41	106	106
ระนอง	40,139	40,122	-	79	40,010	32	1	17	17
ชุมพร	22,579	22,577	-	102	20,373	2,102	-	2	2
สงขลา	4,317	4,310	-	576	1,694	1,998	42	7	7
สตูล	2,151	2,107	-	83	1,752	271	1	44	44
ตรัง	7,347	7,347	-	184	5,068	2,081	14	-	-
พัทลุง	391	389	-	11	305	73	-	2	2
ปัตตานี	3,016	3,001	-	102	2,890	9	-	15	15
ยะลา	2,547	2,339	-	92	2,131	114	2	208	208
นราธิวาส	1,564	1,564	-	2	1,551	11	-	-	-

หมายเหตุ :

1. ข้อมูลนำเข้าตาม MOU และพิสูจน์สัญชาติ จากแบบรายงานอิเล็กทรอนิกส์ ฝ่ายสารสนเทศฯ กองแผนงานและสารสนเทศ
2. ข้อมูลต่างด้าวตามมติ ครม. 3 สัญชาติ หลังวันที่ 14 ธันวาคม 2555 เป็นไปตามมาตรการการดำเนินการโดยให้มีการส่งกลับออกนอกราชอาณาจักร เนื่องจากสิ้นสุดการผ่อนผันให้อยู่ในราชอาณาจักร