



สำนักงานบริหารแรงงานต่างด้าว กรมการจัดหางานฉบับประจำเดือนพฤศจิกายน 2555

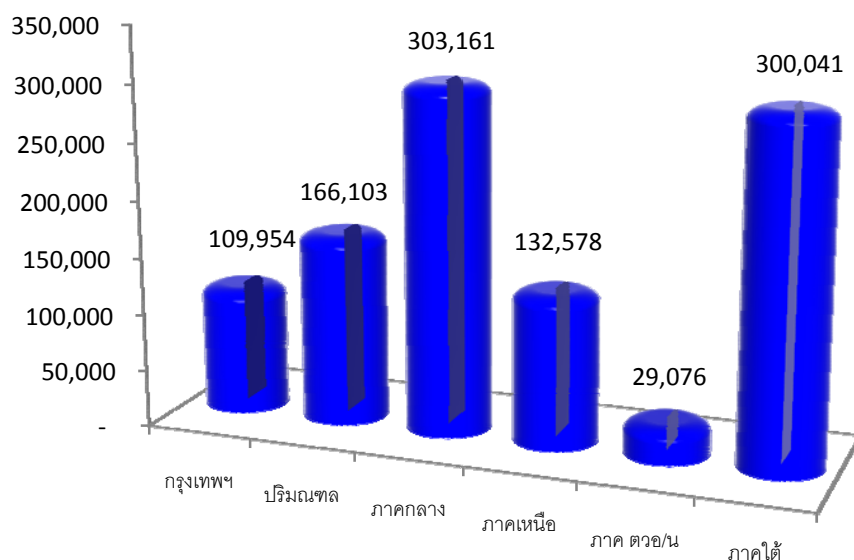
สถานการณ์แรงงาน

ณ เดือนพฤศจิกายน 2555 คนต่างด้าวที่ได้รับอนุญาตทำงานทั่วราชอาณาจักร มีจำนวนทั้งสิ้น 1,040,913 คน แบ่งตามลักษณะการเข้าเมือง 2 ลักษณะ สรุปรายละเอียดได้ดังนี้

เข้าเมืองถูกกฎหมาย	จำนวน	847,300	คน
มาตรา 9	จำนวน	817,802	คน
-ตลอดชีพ	จำนวน	983	คน
-ประเภททั่วไป	จำนวน	81,005	คน
-พิสูจน์สัญชาติ	จำนวน	617,427	คน
-นำเข้าตาม MOU	จำนวน	118,387	คน
มาตรา 12 ส่งเสริมการลงทุนและกฎหมายอื่นๆ	จำนวน	29,498	คน
เข้าเมืองผิดกฎหมาย	จำนวน	193,613	คน
มาตรา 13 -ชนกลุ่มน้อย	จำนวน	25,732	คน
-มติ ครม.	จำนวน	167,881	คน

แผนภูมิ แสดงสัดส่วนจำนวนคนต่างด้าวที่ได้รับอนุญาตทำงานทั่วราชอาณาจักร

จำแนกรายภาค ข้อมูล ณ เดือนพฤศจิกายน 2555



แรงงานต่างด้าว 3 สัญชาติ (พม่า ลาวและกัมพูชา)

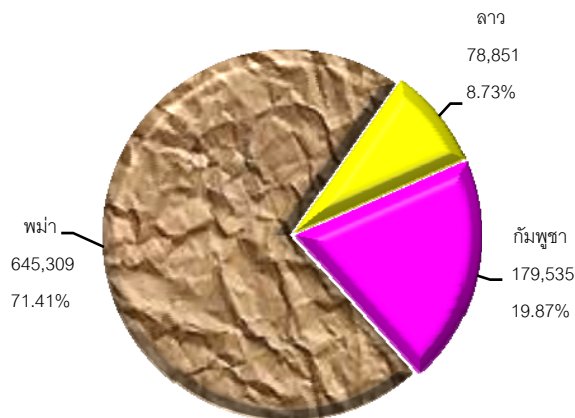
ณ เดือนพฤศจิกายน 2555 แรงงานต่างด้าว 3 สัญชาติ พม่า ลาวและกัมพูชา เข้าเมืองถูกกฎหมาย และได้รับอนุญาตทำงาน มีจำนวนทั้งสิ้น 903,695 คน สรุปรายละเอียดได้ดังนี้

- นำเข้าตาม MOU	จำนวน	118,387	คน
- ประเภทพิสูจน์สัญชาติ	จำนวน	617,427	คน
- มติ ครม.	จำนวน	167,881	คน

ตามมติคณะรัฐมนตรีอนุญาตให้ทำงานใน 2 ประเภทงานคือ งานกรรมกรและงานรับใช้ในบ้าน และทำงานใน 24 ประเภทกิจการ

แผนภูมิ แสดงสัดส่วนของแรงงานต่างด้าว 3 สัญชาติ (พม่า ลาวและกัมพูชา)

ข้อมูล ณ เดือนพฤศจิกายน 2555



สัญชาติ

สัญชาติพม่า	จำนวน	645,309	คน
สัญชาติลาว	จำนวน	78,851	คน
สัญชาติกัมพูชา	จำนวน	179,535	คน

พื้นที่

ชลบุรี	จำนวน	97,901	คน
สุราษฎร์ธานี	จำนวน	91,837	คน
ภูเก็ต	จำนวน	76,044	คน



ตารางที่ 1 จำนวนคนต่างด้าวที่ได้รับอนุญาตทำงานคงเหลือทั่วราชอาณาจักร

จำแนกตามลักษณะการเข้าเมืองและประเภทคนต่างด้าว

ณ เดือน พฤศจิกายน 2555

หน่วยนับ : คน

จังหวัด	รวมทั้งสิ้น (คน)	เข้าเมืองถูกกฎหมาย						เข้าเมืองผิดกฎหมาย			Province
		รวม เข้าเมือง ถูกกฎหมาย (คน)	มาตรา 9			มาตรา 12 ส่งเสริมการลงทุน BOI	รวม เข้าเมือง ผิดกฎหมาย (คน)	มาตรา 13			
			ตลอดชีพ	ทั่วไป	MOU* พิสูจน์สัญชาติ นำเข้า			ชนกลุ่มน้อย	มติ ครม. 3 สัญชาติ (พม่า ลาวและกัมพูชา)		
ทั่วราชอาณาจักร	1,040,913	847,300	983	81,005	617,427	118,387	29,498	193,613	25,732	167,881	The Whole Kingdon
กรุงเทพมหานคร	109,954	81,933	10	45,196	14,607	3,917	18,203	28,021	2,838	25,183	Bangkok Metropolis
ภูมิภาค	930,959	765,367	973	35,809	602,820	114,470	11,295	165,592	22,894	142,698	Region
ปริมณฑล	166,103	136,275	-	7,727	76,757	50,253	1,538	29,828	1,873	27,955	Vicinity
ภาคกลาง	303,161	237,988	182	9,990	174,710	44,981	8,125	65,173	3,044	62,129	Central
ภาคเหนือ	132,578	98,002	25	5,417	91,101	658	801	34,576	17,381	17,195	North
ภาคตะวันออกเฉียงเหนือ	29,076	21,960	171	2,435	12,136	6,728	490	7,116	205	6,911	North-East
ภาคใต้	300,041	271,142	595	10,240	248,116	11,850	341	28,899	391	28,508	South
กรุงเทพมหานคร	109,954	81,933	10	45,196	14,607	3,917	18,203	28,021	2,838	25,183	Bangkok Metropolis
สำนักบริหารแรงงานต่างด้าว	62,919	62,919	10	44,996	-	-	17,913	-	-	-	Office of foreign workers administration
สจก.1-10	47,035	19,014	-	200	14,607	3,917	290	28,021	2,838	25,183	Bangkok employment office
สจก. 1 (ราชดำเนิน)	3,282	1,258	-	36	1,072	129	21	2,024	130	1,894	Bangkok employment office area
สจก. 2 (จตุจักร)	2,279	49	-	48	-	-	1	2,230	-	2,230	Bangkok employment office area
สจก. 3 (วิภาวดีรังสิต)	2,539	1,640	-	87	473	1,079	1	899	299	600	Bangkok employment office area
สจก. 4 (บางรัก)	3,293	1,040	-	12	934	20	74	2,253	258	1,995	Bangkok employment office area
สจก. 5 (ธนบุรี)	2,194	311	-	1	289	21	-	1,883	141	1,742	Bangkok employment office area
สจก. 6 (พุทธมณฑล)	6,039	2,896	-	-	2,686	207	3	3,143	535	2,608	Bangkok employment office area
สจก. 7 (ราษฎร์บูรณะ)	9,354	4,451	-	-	4,244	207	-	4,903	232	4,671	Bangkok employment office area
สจก. 8 (บางนา)	8,869	5,589	-	8	3,631	1,824	126	3,280	311	2,969	Bangkok employment office area
สจก. 9 (รามอินทรา)	4,281	1,722	-	1	1,278	430	13	2,559	230	2,329	Bangkok employment office area
สจก.10 (มีนบุรี)	4,905	58	-	7	-	-	51	4,847	702	4,145	Bangkok employment office area
ปริมณฑล	166,103	136,275	-	7,727	76,757	50,253	1,538	29,828	1,873	27,955	Vicinity
สมุทรปราการ	17,069	9,764	-	3,112	522	5,508	622	7,305	547	6,758	Samut Prakan
นนทบุรี	43,467	37,994	-	1,683	3,203	33,100	8	5,473	-	5,473	Nonthabur
ปทุมธานี	61,821	53,773	-	1,509	43,686	7,757	821	8,048	674	7,374	Pathum Than
นครปฐม	5,345	969	-	913	-	-	56	4,376	518	3,858	Nakhon Pathom
สมุทรสาคร	38,401	33,775	-	510	29,346	3,888	31	4,626	134	4,492	Samut Sakhon

จังหวัด	รวมทั้งสิ้น (คน)	เข้าเมืองถูกกฎหมาย					เข้าเมืองผิดกฎหมาย				Province
		รวม เข้าเมือง ถูกกฎหมาย (คน)	มาตรา 9			มาตรา 12	รวม เข้าเมือง ผิดกฎหมาย (คน)	มาตรา 13			
			ตลอดชีพ	ทั่วไป	MOU*			ส่งเสริมการลงทุน BOI	ชนกลุ่มน้อย	มติ ครม. 3 สัญชาติ (พม่า ลาวและกัมพูชา)	
				พีสัญชาติ	นำเข้า						
ภาคกลาง	303,161	237,988	182	9,990	174,710	44,981	8,125	65,173	3,044	62,129	Central
พระนครศรีอยุธยา	14,711	12,513	-	612	6,743	3,506	1,652	2,198	157	2,041	Phra Nakhon Si Ayutthaya
อ่างทอง	1,005	990	-	45	916	2	27	15	15	-	Ang Thong
ลพบุรี	10,823	7,877	-	266	3,784	3,751	76	2,946	37	2,909	Lop Buri
สิงห์บุรี	1,201	1,083	-	38	656	371	18	118	17	101	Sing Buri
ชัยนาท	707	650	-	2	648	-	-	57	-	57	Chainat
สระบุรี	10,141	8,303	-	370	4,543	3,355	35	1,838	31	1,807	Saraburi
ชลบุรี	106,210	86,727	-	5,078	58,286	20,637	2,726	19,483	505	18,978	Chonburi
ระยอง	33,157	24,399	-	1,111	17,170	3,408	2,710	8,758	238	8,520	Rayong
จันทบุรี	10,586	5,571	182	461	4,008	920	-	5,015	22	4,993	Chanthaburi
ตราด	18,853	9,143	-	238	8,886	17	2	9,710	43	9,667	Trat
ฉะเชิงเทรา	19,359	16,236	-	394	11,061	4,220	561	3,123	55	3,068	Chachoengsao
ปราจีนบุรี	5,198	3,495	-	222	1,933	1,085	255	1,703	12	1,691	Prachin Buri
นครนายก	2,508	2,076	-	5	2,070	-	1	432	-	432	Nakhon Nayok
สระแก้ว	3,318	1,306	-	55	1,153	98	-	2,012	5	2,007	Sakao
ราชบุรี	23,669	21,129	-	273	19,793	1,032	31	2,540	1,561	979	Ratchaburi
กาญจนบุรี	8,761	7,549	-	-	6,434	1,114	1	1,212	5	1,207	Kanchanaburi
สุพรรณบุรี	8,232	7,454	-	67	6,909	478	-	778	79	699	Suphan Buri
สมุทรสงคราม	215	19	-	19	-	-	-	196	5	191	Samut Songkhram
เพชรบุรี	4,833	3,981	-	189	3,636	139	17	852	209	643	Petchaburi
ประจวบคีรีขันธ์	19,674	17,487	-	545	16,081	848	13	2,187	48	2,139	Prachuap khiri Khan

จังหวัด	รวมทั้งสิ้น (คน)	เข้าเมืองถูกกฎหมาย					เข้าเมืองผิดกฎหมาย				Province
		รวม เข้าเมือง ถูกกฎหมาย (คน)	มาตรา 9			มาตรา 12	รวม เข้าเมือง ผิดกฎหมาย (คน)	มาตรา 13			
			ตลอดชีพ	ทั่วไป	MOU*			ส่งเสริมการลงทุน BOI	ชนกลุ่มน้อย	มติ ครม. 3 สัญชาติ (พม่า ลาวและกัมพูชา)	
				พหุสัญชาติ	นำเข้า						
ภาคเหนือ	132,578	98,002	25	5,417	91,101	658	801	34,576	17,381	17,195	North
เชียงใหม่	77,414	64,328	21	3,159	60,811	13	324	13,086	11,286	1,800	Chiang Mai
ลำพูน	9,571	7,068	-	223	6,438	6	401	2,503	1,092	1,411	Lamphun
ลำปาง	1,276	1,182	-	233	949	-	-	94	94	-	Lampang
อุตรดิตถ์	429	328	-	43	283	2	-	101	13	88	Uttaradit
แพร่	655	512	3	57	452	-	-	143	21	122	Phrae
น่าน	596	337	-	80	257	-	-	259	6	253	Nan
พะเยา	1,306	1,058	-	87	910	61	-	248	48	200	Phayao
เชียงราย	18,575	9,272	-	605	8,645	13	9	9,303	3,812	5,491	Chiang Rai
แม่ฮ่องสอน	1,378	112	-	97	14	-	1	1,266	882	384	Mae Hong Son
นครสวรรค์	5,423	3,950	-	127	3,648	175	-	1,473	-	1,473	Nakhon Sawan
อุทัยธานี	240	77	-	47	30	-	-	163	5	158	Uthai Thani
กำแพงเพชร	4,849	3,295	-	113	3,162	20	-	1,554	10	1,544	Kamphang Phet
ตาก	4,888	989	-	164	517	257	51	3,899	33	3,866	Tak
สุโขทัย	792	619	1	47	516	55	-	173	17	156	Sukhothai
พิษณุโลก	351	239	-	224	-	-	15	112	51	61	Phitsanulok
พิจิตร	1,350	1,156	-	101	1,002	53	-	194	6	188	Phichit
เพชรบูรณ์	3,485	3,480	-	10	3,467	3	-	5	5	-	Phetchabun

จังหวัด	รวมทั้งสิ้น (คน)	เข้าเมืองถูกกฎหมาย						เข้าเมืองผิดกฎหมาย			Province
		รวม เข้าเมือง ถูกกฎหมาย (คน)	มาตรา 9				มาตรา 12	รวม เข้าเมือง ผิดกฎหมาย (คน)	มาตรา 13		
			ตลอดชีพ	ทั่วไป	MOU*		ส่งเสริมการลงทุน BOI		ชนกลุ่มน้อย	มติ ครม. 3 สัญชาติ (พม่า ลาวและกัมพูชา)	
				พิจูจน์สัญชาติ	นำเข้า						
ภาคตะวันออกเฉียงเหนือ	29,076	21,960	171	2,435	12,136	6,728	490	7,116	205	6,911	North-East
นครราชสีมา	13,080	11,469	-	493	6,173	4,390	413	1,611	155	1,456	NaKhon Ratchasima
บุรีรัมย์	1,286	1,034	153	132	700	47	2	252	3	249	Buri Ram
สุรินทร์	851	574	-	154	373	45	2	277	6	271	Surin
ศรีสะเกษ	554	367	1	108	234	24	-	187	-	187	Si Sa Ket
อุบลราชธานี	928	429	-	89	256	79	5	499	2	497	Ubon Ratchatani
ยโสธร	41	39	-	31	8	-	-	2	2	-	Yasothon
ชัยภูมิ	817	471	-	76	318	77	-	346	2	344	Chaiyaphum
อำนาจเจริญ	43	20	-	-	20	-	-	23	-	23	Amnat Charoen
บึงกาฬ	43	43	-	-	4	39	-	-	-	-	
หนองบัวลำภู	323	320	-	-	63	257	-	3	-	3	Nong Bua Lamphu
ขอนแก่น	4,837	4,289	-	493	2,297	1,446	53	548	14	534	Khon Kaen
อุดรธานี	896	650	-	271	315	55	9	246	3	243	Udon Thani
เลย	980	381	4	47	294	36	-	599	-	599	Loei
หนองคาย	1,256	411	-	71	256	84	-	845	1	844	Nong Khai
มหาสารคาม	476	326	5	114	160	46	1	150	-	150	Maha Sarakham
ร้อยเอ็ด	571	414	-	122	189	102	1	157	8	149	Roi Et
กาฬสินธุ์	331	160	-	25	135	-	-	171	3	168	Kalasin
สกลนคร	429	101	7	94	-	-	-	328	-	328	Sakon Nakhon
นครพนม	921	236	-	66	167	1	2	685	3	682	Nakhon Phanom
มุกดาหาร	413	226	1	49	174	-	2	187	3	184	Mukdahan

จังหวัด	รวมทั้งสิ้น (คน)	เข้าเมืองถูกกฎหมาย					เข้าเมืองผิดกฎหมาย				Province
		รวม เข้าเมือง ถูกกฎหมาย (คน)	มาตรา 9			มาตรา 12 ส่งเสริมการลงทุน BOI	รวม เข้าเมือง ผิดกฎหมาย (คน)	มาตรา 13			
			ตลอดชีพ	ทั่วไป	MOU*			ชนกลุ่มน้อย	มติ ครม. 3 สัญชาติ (พม่า ลาวและกัมพูชา)		
				พิจูจน์สัญชาติ	นำเข้า						
ภาคใต้	300,041	271,142	595	10,240	248,116	11,850	341	28,899	391	28,508	South
นครศรีธรรมราช	802	801	595	77	99	21	9	1	1	-	NaKhon Si Thammarat
กระบี่	9,523	6,153	-	511	5,302	320	20	3,370	36	3,334	Krabi
พังงา	23,704	22,959	-	326	22,619	9	5	745	10	735	Phang Nga
ภูเก็ต	81,794	74,268	-	5,526	67,010	1,551	181	7,526	43	7,483	Phuket
สุราษฎร์ธานี	94,539	89,732	-	2,610	83,277	3,790	55	4,807	37	4,770	Surat Thani
ระนอง	38,900	37,644	-	76	37,545	22	1	1,256	98	1,158	Ranong
ชุมพร	23,093	21,422	-	94	19,255	2,073	-	1,671	17	1,654	Chumphon
สงขลา	8,719	2,796	-	544	765	1,423	64	5,923	2	5,921	Songkhla
สตูล	2,187	1,941	-	94	1,593	253	1	246	6	240	Satun
ตรัง	8,551	6,994	-	177	4,588	2,226	3	1,557	44	1,513	Trang
พัทลุง	482	305	-	16	254	35	-	177	-	177	Phatthalung
ปัตตานี	3,073	2,410	-	96	2,305	9	-	663	1	662	Pattani
ยะลา	3,014	2,134	-	90	1,925	117	2	880	19	861	Yala
นราธิวาส	1,660	1,583	-	3	1,579	1	-	77	77	-	Narathiwat

ที่มา : ข้อมูล MOU (นำเข้าและพิจูจน์สัญชาติ) จากแบบรายงานอิเล็กทรอนิกส์เมล์ ฝ่ายสารสนเทศฯ กองแผนงานและสารสนเทศ

หมายเหตุ :

- 1) คนต่างด้าวประเภทตลอดชีพ ณ เดือนมกราคม 2554 มีจำนวน 983 คน ผลจากการสำรวจเมื่อวันที่ 23 พฤศจิกายน 2553
- 2) แก๊ไขข้อมูลคนต่างด้าวมาตรา 11 (นำเข้า Mou) เป็นคนต่างด้าวในประเภทมาตรา 9 MOU (นำเข้า และพิจูจน์สัญชาติ) ตามพรบ.ควบคุมการทำงานของคนต่างด้าวพ.ศ. 2551
- 3) คนต่างด้าวมาตรา 9 MOU (บันทึกข้อตกลงว่าด้วย การจ้างแรงงานต่างด้าวกับประเทศคู่ภาคี : Memorandum of Understanding) 3 สัญชาติ ได้แก่ พม่า ลาวและกัมพูชา อนุญาตให้ทำงาน 2 ตำแหน่งคือ คนรับใช้ในบ้านและกรรมกร ใน 24 ประเภทกิจการ
- 4) คนต่างด้าวมาตรา 9 MOU พิจูจน์และนำเข้า เป็นข้อมูลจำนวนคนต่างด้าวที่ได้รับพิจารณาการอนุญาตทำงานแล้ว
- 5) คนต่างด้าวมาตรา 9 ประเภททั่วไป และมาตรา 12 ประเภทส่งเสริมการลงทุน สามารถทำงานได้มากกว่า 1 ตำแหน่ง และมากกว่า 1 สถานประกอบการ ดังนี้
- หมวดอาชีพและหมวดอุตสาหกรรม ตำแหน่งงานและประเภทกิจการ หน่วยนับจึงเป็น ตำแหน่ง
- 6) มาตรา 13 มติ ครม.3 สัญชาติ (พม่า ลาวและกัมพูชา) หลังจากวันที่ 14 ธันวาคม 2555 คณะรัฐมนตรีได้มีมติในการต่ออายุใบอนุญาตทำงานในกลุ่มนี้แล้วหากทำการพิจูจน์สัญชาติไม่ได้ จะถูกผลักดันกลับประเทศหากมีความประสงค์จะเข้ามาทำงานใหม่ สามารถเข้ามาทำงานโดยระบบนำเข้าตาม MOU ต่อไป