



วารสารสถิติจำนวนคนต่างด้าวที่ได้รับอนุญาตทำงาน  
ทั่วราชอาณาจักร ประจำปี 2557



กลุ่มงานพัฒนาระบบควบคุมการทำงานของคนต่างด้าว

สำนักบริหารแรงงานต่างด้าว

กกจ. 2/2558 สบต.1

## คำนำ

เอกสารฉบับนี้ จัดทำขึ้นเพื่อเผยแพร่ข้อมูลข่าวสารด้านการควบคุมการทำงานของคนต่างด้าว และใช้เป็นข้อมูลในการอ้างอิงด้านการทำงานของคนต่างด้าวในประเทศไทย โดยรวบรวมข้อมูลคนต่างด้าวที่ได้รับอนุญาตทำงานทั่วราชอาณาจักรรายมาตราตามพระราชบัญญัติการทำงานของคนต่างด้าว พ.ศ.2551 ประกอบด้วย

ข้อมูลคนต่างด้าวที่ได้รับอนุญาตทำงาน ตลอดชีพ

ข้อมูลคนต่างด้าวที่ได้รับอนุญาตทำงาน มาตรา 9 (ทั่วไป)

ข้อมูลคนต่างด้าวที่ได้รับอนุญาตทำงาน มาตรา 12 (ส่งเสริมการลงทุน)

ข้อมูลคนต่างด้าวที่ผ่านการพิสูจน์สัญชาติและได้รับใบอนุญาตทำงาน

ข้อมูลคนต่างด้าวที่นำเข้ามาตาม MOU และได้รับใบอนุญาตทำงาน

ข้อมูลคนต่างด้าวที่ได้รับใบอนุญาตทำงาน มาตรา 13 ประเภทชนกลุ่มน้อย

คณะผู้จัดทำ หวังเป็นอย่างยิ่งว่าเอกสารฉบับนี้จะเป็นประโยชน์แก่งานทั้งภาครัฐและภาคเอกชน รวมถึงผู้สนใจทั่วไป

ฝ่ายสารสนเทศแรงงานต่างด้าว  
กลุ่มงานพัฒนาระบบควบคุมการทำงานของคนต่างด้าว  
สำนักบริหารแรงงานต่างด้าว



# คนต่างด้าวในประเทศไทย

## ข้อมูลทั่วไป

คนต่างด้าวที่ได้รับอนุญาตทำงานในประเทศไทย ตามพระราชบัญญัติการทำงานของคนต่างด้าว พ.ศ. 2551 แบ่งเป็นกลุ่มต่างๆ ดังนี้

1. **คนต่างด้าวตลอดชีพ** ได้แก่ คนต่างด้าวที่ได้รับอนุญาตให้อยู่ในราชอาณาจักรและทำงานตามประกาศของคณะปฏิวัติ ฉบับที่ 322 ลงวันที่ 13 ธันวาคม 2515

2. **คนต่างด้าวมาตรา 9 ประเภททั่วไป** ได้แก่ นักลงทุน ช่างฝีมือ ผู้ชำนาญการ ช่างเทคนิค ฯลฯ ที่ได้รับอนุญาตให้เข้ามาในราชอาณาจักรเป็นการชั่วคราวตามกฎหมายว่าด้วยคนเข้าเมือง

3. **คนต่างด้าวมาตรา 12 ประเภทส่งเสริมการลงทุน** ได้แก่ นักลงทุน ช่างฝีมือ ผู้ชำนาญการ ช่างเทคนิค ฯลฯ ที่ได้รับสิทธิให้อยู่ในราชอาณาจักร ตามกฎหมายว่าด้วยการส่งเสริมการลงทุน หรือกฎหมายอื่นๆ ที่เกี่ยวข้อง

4. **คนต่างด้าวมาตรา 13 ประเภทชนกลุ่มน้อย** ได้แก่ กลุ่มชนเผ่าต่างๆ ที่อยู่ในประเทศไทย ที่กระทรวงมหาดไทยได้ทำการสำรวจจัดทำประวัติ เพื่อรอกการพิสูจน์สถานะ

5. **คนต่างด้าว 3 สัญชาติ (เมียนมา ลาว กัมพูชา)** เป็นแรงงานที่เข้ามาทำงานในประเทศไทย ในตำแหน่งกรรมกร หรือ คนรับใช้ในบ้าน ตามบันทึกความเข้าใจว่าด้วยการจ้างแรงงานระหว่างประเทศไทยกับประเทศเมียนมา ลาว กัมพูชา เพื่อทดแทนแรงงานไทยที่ขาดแคลน รวมถึงแรงงานที่ลักลอบเข้าเมืองได้รับการปรับสถานะเป็นเข้าเมืองถูกกฎหมายได้รับอนุญาตทำงาน

# สารบัญ

หน้า

คำนำ

คำนิยาม

จำนวนคนต่างด้าวที่ได้รับอนุญาตทำงานคงเหลือทั่วราชอาณาจักร ปี 2557.....	1
แผนภูมิ แสดงจำนวนคนต่างด้าวที่ได้รับอนุญาตทำงานตามลักษณะการเข้าเมือง ทยมาตรา.....	2
ตาราง แสดงจำนวนคนต่างด้าวที่ได้รับอนุญาตทำงานคงเหลือทั่วราชอาณาจักร.....	3
แผนภูมิ แสดงจำนวนคนต่างด้าวที่ได้รับอนุญาตทำงานทั่วราชอาณาจักร จำแนกรายภาค.....	4
การพิจารณาอนุญาตการทำงาน จำแนกตามตำแหน่งงาน กิจการ สัญชาติ และพื้นที่ 3 ลำดับแรก.....	5 - 7

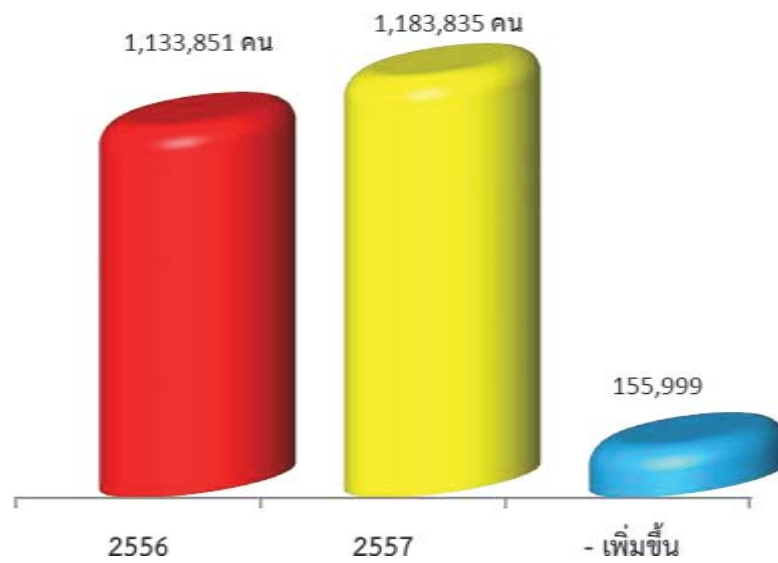
## ภาคผนวก

สารบัญภาคผนวก	8 - 10
จำนวนคนต่างด้าวที่ได้รับอนุญาตทำงานคงเหลือทั่วราชอาณาจักร ตารางที่ 1 - 22	11 - 60
จำนวนคนต่างด้าวที่ได้รับอนุญาตทำงานใหม่ทั่วราชอาณาจักร ตารางที่ 23 - 35	61 - 73

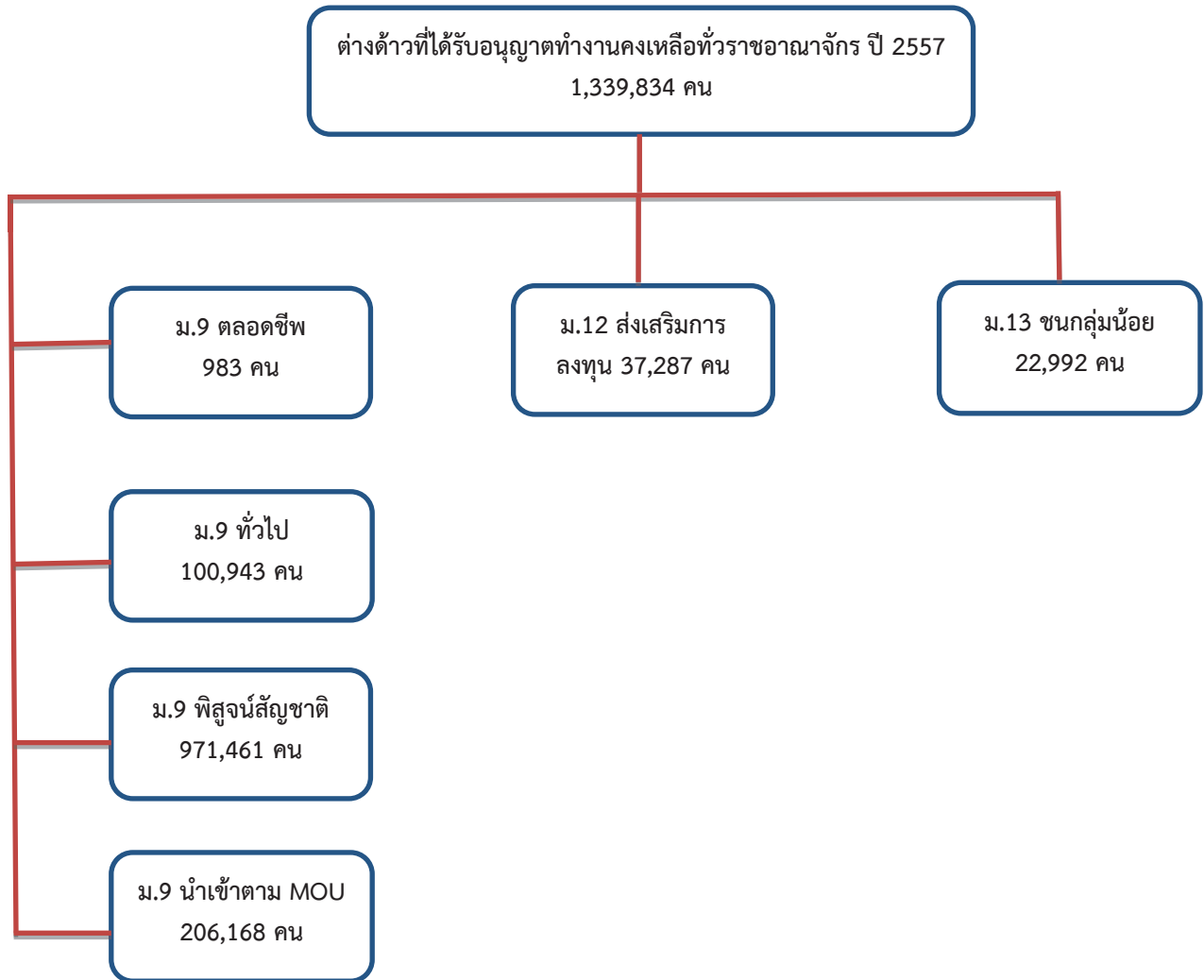
## จำนวนสถิติคนต่างด้าวที่ได้รับอนุญาตทำงานในประเทศไทยปี 2557

ปี 2557 จำนวนคนต่างด้าวที่ได้รับอนุญาตทำงานที่วราชอาณาจักร ข้อมูล ณ เดือนธันวาคม 2557

มีจำนวนรวมทั้งสิ้น 1,339,834 คน โดยเพิ่มขึ้นจากปีก่อน จำนวน 155,999 คน คิดเป็นร้อยละ 13.18



แผนภูมิ แสดงจำนวนคนต่างด้าวที่ได้รับอนุญาตทำงานตามลักษณะการเข้าเมือง รายมาตรา



## ตาราง แสดงจำนวนคนต่างด้าวที่ได้รับอนุญาตทำงานคงเหลือทั่วราชอาณาจักร

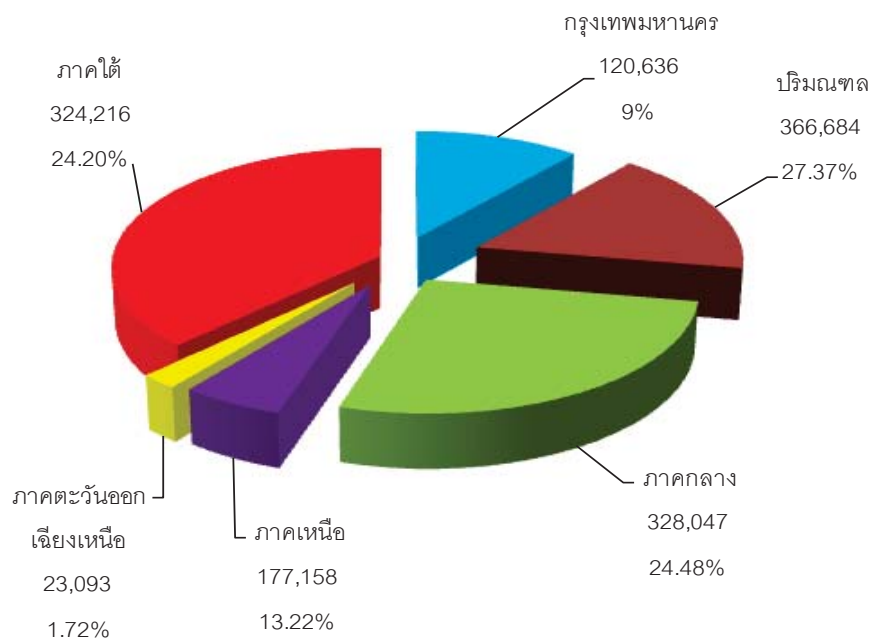
(จำแนกลักษณะการเข้าเมือง รายมาตรา รายภาค (ณ เดือนธันวาคม 2557))

จังหวัด	รวมทั้งสิ้น (คน)	มาตรา 9				มาตรา 12	มาตรา 13
		ตลอดชีพ	ทั่วไป	พิสูจน์ สัญชาติเดิม	นำเข้ามา ตาม MOU	ส่งเสริมการลงทุน BOI	ชนกลุ่มน้อย
ทั่วราชอาณาจักร	1,339,834	983	100,943	971,461	206,168	37,287	22,992
กรุงเทพมหานคร	120,636	10	53,355	34,330	6,663	24,235	2,043
ภูมิภาค	1,219,198	973	47,588	937,131	199,505	13,052	20,949
ปริมณฑล	366,684	-	9,529	302,821	51,146	1,305	1,883
ภาคกลาง	328,047	182	13,608	225,468	74,134	9,924	4,731
ภาคเหนือ	177,158	25	6,586	131,659	24,374	930	13,584
ภาคตะวันออกเฉียงเหนือ	23,093	171	3,303	9,952	8,904	444	319
ภาคใต้	324,216	595	14,562	267,231	40,947	449	432

ข้อมูล ณ เดือน ธันวาคม 2557 (ข้อมูลจำนวนคนต่างด้าวคงเหลือเป็นข้อมูลสะสมและหักจำนวนคนต่างด้าวที่ใบอนุญาตทำงานหมดอายุออกแล้วจึงใช้ข้อมูล ณ เดือนปัจจุบันเท่านั้น)

เมื่อเปรียบเทียบจำนวนคนต่างด้าวคงเหลือรายพื้นที่ จากตารางข้างต้นพบว่า ปริมณฑล มีจำนวนคนต่างด้าวที่ได้รับอนุญาตทำงานคงเหลือมากที่สุด จำนวน 366,684 คน คิดเป็นร้อยละ 27.37 คน รองลงมาคือ ภาคกลาง จำนวน 328,047 คน คิดเป็นร้อยละ 24.48 คน ภาคใต้ จำนวน 324,216 คน คิดเป็นร้อยละ 24.20 คน ภาคเหนือ จำนวน 177,158 คน คิดเป็นร้อยละ 13.22 คน กรุงเทพมหานคร จำนวน 120,636 คน คิดเป็นร้อยละ 9 คน ภาคตะวันออกเฉียงเหนือ จำนวน 23,093 คน คิดเป็นร้อยละ 1.72 คน ของจำนวนคนต่างด้าวที่ได้รับอนุญาตทำงานทั่วราชอาณาจักร แสดงสัดส่วนตามแผนภูมิ

## แผนภูมิ แสดงจำนวนคนต่างด้าวที่ได้รับอนุญาตทำงานชั่วคราวจากจักรจำแนกรายภาค





## การพิจารณาอนุญาตทำงาน จำแนกตามตำแหน่งงาน กิจการ สัญชาติ และ พื้นที่ 3 ลำดับแรก

มาตรา 9 จำแนกออกเป็น 4 ประเภทดังนี้

1. ประเภทตลอดชีพ	จำนวน	983 คน
2. ประเภททั่วไป	จำนวน	100,943 คน
- ตำแหน่งงาน		
1) ผู้จัดการฝ่ายอื่นๆ	จำนวน	37,145 คน
2) ผู้ประกอบวิชาชีพด้านการสอน	จำนวน	23,885 คน
3) กรรมการผู้จัดการ ผู้บริหารระดับสูง	จำนวน	19,814 คน
- กิจการ		
1) การศึกษา มหาวิทยาลัย และวิทยาลัย	จำนวน	25,099 คน
2) โรงแรมและภัตตาคาร	จำนวน	9,914 คน
3) บริการด้านธุรกิจอื่นๆ	จำนวน	9,798 คน
- สัญชาติ		
1) ญี่ปุ่น	จำนวน	14,855 คน
2) จีน	จำนวน	12,061 คน
3) ฟิลิปปินส์	จำนวน	11,314 คน
- พื้นที่		
1) กรุงเทพมหานคร	จำนวน	53,355 คน
2) ภูเก็ต	จำนวน	7,384 คน
3) ชลบุรี	จำนวน	7,248 คน
3. ประเภทพิสูจน์สัญชาติ*	จำนวน	971,461 คน
4. ประเภทนำเข้ามาตาม MOU*	จำนวน	206,168 คน

หมายเหตุ \*ประเภทพิสูจน์สัญชาติและนำเข้ามาตาม MOU ได้รับอนุญาตทำงานใน 2 งานคือ งาน  
กรรมกรและงานรับใช้ในบ้าน ใน 24 ประเภทกิจการ

มาตรา 12 ประเภทส่งเสริมการลงทุน BOI	จำนวน	37,287 คน
<b>- ตำแหน่งงาน</b>		
1) ผู้จัดการฝ่ายอื่นๆ	จำนวน	22,896 คน
2) สถาปนิก วิศวกร	จำนวน	3,484 คน
3) ช่างเทคนิคด้านต่างๆ	จำนวน	3,336 คน
<b>- กิจการ</b>		
1) การขายส่ง และการค้าเพื่อค้าหน้า	จำนวน	4,345 คน
2) การผลิตยานยนต์ รถพ่วงและรถกึ่งรถพ่วง	จำนวน	3,985 คน
3) การผลิตผลิตภัณฑ์ยางและผลิตภัณฑ์พลาสติก	จำนวน	2,902 คน
<b>- สัญชาติ</b>		
1) ญี่ปุ่น	จำนวน	20,601 คน
2) จีน	จำนวน	4,898 คน
3) อินเดีย	จำนวน	2,554 คน
<b>- พื้นที่</b>		
1) กรุงเทพมหานคร	จำนวน	24,235 คน
2) ชลบุรี	จำนวน	3,522 คน
3) ระยอง	จำนวน	3,224 คน

มาตรา 13 ประเภทชนกลุ่มน้อย จำนวน 22,992 คน

- ตำแหน่งงาน

1) งานกรรมกร	จำนวน	18,720 คน
2) งานทำสวนผักและผลไม้	จำนวน	1,747 คน
3) งานซักรีดเสื้อผ้า	จำนวน	290 คน

- กิจการ

1) การก่อสร้างอาคารทั่วไป	จำนวน	4,884 คน
2) ลูกจ้างในครัวเรือนส่วนบุคคล	จำนวน	1,626 คน
3) การทำสวนผลไม้	จำนวน	1,507 คน

- สัญชาติ

1) ไทยใหญ่	จำนวน	10,436 คน
2) เมียนมา*	จำนวน	2,979 คน
3) กระเหรี่ยง	จำนวน	2,571 คน

- พื้นที่

1) เชียงใหม่	จำนวน	7,704 คน
2) เชียงราย	จำนวน	3,116 คน
3) กรุงเทพมหานคร	จำนวน	2,043 คน

หมายเหตุ : เมียนมา\* คือกลุ่มที่อยู่ตามชายแดนและเป็นกลุ่มที่มีบัตรประจำตัวบุคคลบนพื้นที่สูงไม่ใช่คนต่างด้าวสัญชาติเมียนมาที่อยู่ในกลุ่มพิสูจน์สัญชาติเดิมตามมติกรม. 3 สัญชาติ (เมียนมา ลาว กัมพูชา)





- คงเหลือที่วราษอาณาจักร (จำแนกตามประเภทอาชีพ และสัญชาติ หน่วยนับตำแหน่ง)
- ตารางที่ 18 จำนวนคนต่างด้าวมาตรา 13 (ประเภทชนกลุ่มน้อย) ที่ได้รับอนุญาตทำงาน  
คงเหลือที่วราษอาณาจักร (จำแนกตามหมวดอุตสาหกรรม และสัญชาติ หน่วยนับตำแหน่ง)
- ตารางที่ 19 จำนวนคนต่างด้าวมาตรา 13 (ประเภทชนกลุ่มน้อย) ที่ได้รับอนุญาตทำงาน  
คงเหลือที่วราษอาณาจักร (จำแนกตามประเภทกิจการ และสัญชาติ หน่วยนับตำแหน่ง)
- ตารางที่ 20 จำนวนคนต่างด้าวมาตรา 9 ประเภทพิสุจน์สัญชาติ (เดิม) ได้รับอนุญาตทำงานที่วราษอาณาจักร ปี 2557  
(คงเหลือรายเดือน จำแนกรายจังหวัด)
- ตารางที่ 21 จำนวนคนต่างด้าวมาตรา 9 ประเภทนำเข้าตาม MOU ได้รับอนุญาตทำงานที่วราษอาณาจักร ปี 2557  
(คงเหลือรายเดือน จำแนกรายจังหวัด)
- ตารางที่ 22 จำนวนคนต่างด้าวที่ได้รับอนุญาตทำงานคงเหลือที่วราษอาณาจักร  
(จำแนกตามลักษณะการเข้าเมือง ประเภทคนต่างด้าว และสัญชาติ หน่วยนับตำแหน่ง)
- ตารางที่ 23 จำนวนคนต่างด้าวมาตรา 9 (ทั่วไป) ที่ได้รับอนุญาตทำงานใหม่ที่วราษอาณาจักร  
(จำแนกตามหมวดอาชีพ และสัญชาติ หน่วยนับตำแหน่ง)
- ตารางที่ 24 จำนวนคนต่างด้าวมาตรา 9 (ทั่วไป) ที่ได้รับอนุญาตทำงานใหม่ที่วราษอาณาจักร  
(จำแนกตามประเภทอาชีพ และสัญชาติ หน่วยนับตำแหน่ง)
- ตารางที่ 25 จำนวนคนต่างด้าวมาตรา 9 (ทั่วไป) ที่ได้รับอนุญาตทำงานใหม่ที่วราษอาณาจักร  
(จำแนกตามหมวดอุตสาหกรรม และสัญชาติ หน่วยนับตำแหน่ง)
- ตารางที่ 26 จำนวนคนต่างด้าวมาตรา 9 (ทั่วไป) ที่ได้รับอนุญาตทำงานใหม่ที่วราษอาณาจักร  
(จำแนกตามประเภทกิจการ และสัญชาติ หน่วยนับตำแหน่ง หน่วยนับตำแหน่ง)
- ตารางที่ 27 จำนวนคนต่างด้าวมาตรา 12 (ประเภทส่งเสริมการลงทุน) ที่ได้รับอนุญาตทำงานใหม่  
(จำแนกตามหมวดอาชีพและสัญชาติ หน่วยนับตำแหน่ง)
- ตารางที่ 28 จำนวนคนต่างด้าวมาตรา 12 (ประเภทส่งเสริมการลงทุน) ที่ได้รับอนุญาตทำงานใหม่  
ที่วราษอาณาจักร(จำแนกตามประเภทอาชีพ และสัญชาติ หน่วยนับตำแหน่ง)
- ตารางที่ 29 จำนวนคนต่างด้าวมาตรา 12 (ประเภทส่งเสริมการลงทุน) ที่ได้รับอนุญาตทำงานใหม่  
ที่วราษอาณาจักร(จำแนกตามหมวดอุตสาหกรรม และสัญชาติ หน่วยนับตำแหน่ง)
- ตารางที่ 30 จำนวนคนต่างด้าวมาตรา 12 (ประเภทส่งเสริมการลงทุน) ที่ได้รับอนุญาตทำงานใหม่  
ที่วราษอาณาจักร(จำแนกตามประเภทกิจการ และสัญชาติ หน่วยนับตำแหน่ง)
- ตารางที่ 31 จำนวนคนต่างด้าวมาตรา (13 ประเภทชนกลุ่มน้อย) ที่ได้รับอนุญาตทำงานใหม่

- ที่วราชอาณาจักร (จำแนกตามหมวดอาชีพ และสัญชาติ หน่วยนับตำแหน่ง)
- ตารางที่ 32 จำนวนคนต่างด้าวมาตรา (13 ประเภทชนกลุ่มน้อย) ที่ได้รับอนุญาตทำงานใหม่  
ที่วราชอาณาจักร(จำแนกตามประเภทอาชีพ และสัญชาติ หน่วยนับตำแหน่ง)
- ตารางที่ 33 จำนวนคนต่างด้าวมาตรา (13 ประเภทชนกลุ่มน้อย) ที่ได้รับอนุญาตทำงานใหม่  
ที่วราชอาณาจักร(จำแนกตามหมวดอุตสาหกรรมและสัญชาติ หน่วยนับตำแหน่ง)
- ตารางที่ 34 จำนวนคนต่างด้าวมาตรา (13 ประเภทชนกลุ่มน้อย) ที่ได้รับอนุญาตทำงานใหม่  
ที่วราชอาณาจักร(จำแนกตามประเภทกิจการ และสัญชาติ หน่วยนับตำแหน่ง)
- ตารางที่ 35 จำนวนคนต่างด้าวได้รับอนุญาตทำงานใหม่ที่วราชอาณาจักร  
(จำแนกตามลักษณะการเข้าเมืองประเภทคนต่างด้าว และสัญชาติ หน่วยนับตำแหน่ง)

ตารางที่ 1 จำนวนคนต่างด้าวที่ได้รับอนุญาตทำงานคงเหลือทั่วราชอาณาจักร

จำแนกตามลักษณะการเข้าเมืองและประเภทคนต่างด้าว

ข้อมูล ณ เดือน ธันวาคม 2557

หน่วยนับ : คน

จังหวัด	รวมทั้งสิ้น (คน)	มาตรา 9				มาตรา 12	มาตรา 13
		ตลอดชีพ	ทั่วไป	พิสูจน์สัญชาติเดิม	นำเข้ามาตาม MOU	ส่งเสริมการลงทุน BOI	ชนกลุ่มน้อย
ทั่วราชอาณาจักร	1,339,834	983	100,943	971,461	206,168	37,287	22,992
กรุงเทพมหานคร	120,636	10	53,355	34,330	6,663	24,235	2,043
ภูมิภาค	1,219,198	973	47,588	937,131	199,505	13,052	20,949
ปริมณฑล	366,684	-	9,529	302,821	51,146	1,305	1,883
ภาคกลาง	328,047	182	13,608	225,468	74,134	9,924	4,731
ภาคเหนือ	177,158	25	6,586	131,659	24,374	930	13,584
ภาคตะวันออกเฉียงเหนือ	23,093	171	3,303	9,952	8,904	444	319
ภาคใต้	324,216	595	14,562	267,231	40,947	449	432
กรุงเทพมหานคร	120,636	10	53,355	34,330	6,663	24,235	2,043
สำนักบริหารแรงงานต่างด้าว	77,104	10	53,189	-	-	23,905	-
สจก.1-10	43,532	-	166	34,330	6,663	330	2,043
สจก. 1 (ราชดำเนิน)	785	-	50	351	262	23	99
สจก. 2 (จตุจักร)	9,248	-	32	9,055	-	1	160
สจก. 3 (วิภาวดีรังสิต)	1,024	-	62	312	481	-	169
สจก. 4 (บางรัก)	1,259	-	6	380	642	59	172
สจก. 5 (ธนบุรี)	950	-	-	644	190	-	116
สจก. 6 (พุทธมณฑล)	20,133	-	-	18,735	1,187	1	210
สจก. 7 (ราษฎร์บูรณะ)	2,099	-	-	1,754	168	-	177
สจก. 8 (บางนา)	1,603	-	7	483	665	158	290
สจก. 9 (รามอินทรา)	1,097	-	5	355	580	6	151
สจก.10 (มีนบุรี)	5,334	-	4	2,261	2,488	82	499
ปริมณฑล	366,684	-	9,529	302,821	51,146	1,305	1,883



จังหวัด	รวมทั้งสิ้น (คน)	มาตรา 9				มาตรา 12	มาตรา 13
		ตลอดชีพ	ทั่วไป	พิสูจน์สัญชาติเดิม	นำเข้าตาม MOU	ส่งเสริมการลงทุน BOI	ชนกลุ่มน้อย
สมุทรปราการ	8,454	-	3,620	2,975	776	569	514
นนทบุรี	57,261	-	1,287	45,743	10,191	6	34
ปทุมธานี	117,933	-	2,323	99,494	15,022	603	491
นครปฐม	36,966	-	1,069	32,471	3,206	64	156
สมุทรสาคร	146,070	-	1,230	122,138	21,951	63	688
ภาคกลาง	328,047	182	13,608	225,468	74,134	9,924	4,731
พระนครศรีอยุธยา	13,993	-	851	6,577	4,726	1,674	165
อ่างทอง	1,378	-	65	590	657	50	16
ลพบุรี	7,946	-	44	3,704	4,101	89	8
สิงห์บุรี	968	-	59	563	310	17	19
ชัยนาท	913	-	52	854	6	-	1
สระบุรี	9,732	-	405	4,312	4,936	44	35
ชลบุรี	140,120	-	7,248	93,583	35,370	3,522	397
ระยอง	29,074	-	1,561	19,560	4,491	3,224	238
จันทบุรี	5,305	182	392	3,505	1,212	2	12
ตราด	8,227	-	272	6,626	1,243	2	84
ฉะเชิงเทรา	8,004	-	518	2,048	4,760	628	50
ปราจีนบุรี	6,420	-	343	2,877	2,592	590	18
นครนายก	5,104	-	57	3,717	1,307	1	22
สระแก้ว	1,121	-	109	875	134	-	3
ราชบุรี	28,245	-	224	24,827	1,425	9	1,760
กาญจนบุรี	17,670	-	241	14,704	1,098	-	1,627
สุพรรณบุรี	6,061	-	119	5,721	166	-	55
สมุทรสงคราม	8,760	-	43	8,678	39	-	-
เพชรบุรี	11,120	-	309	6,166	4,521	5	119

จังหวัด	รวมทั้งสิ้น (คน)	มาตรา 9				มาตรา 12	มาตรา 13
		ตลอดชีพ	ทั่วไป	พิสูจน์สัญชาติเดิม	นำเข้าตาม MOU	ส่งเสริมการลงทุน BOI	ชนกลุ่มน้อย
ประจวบคีรีขันธ์	17,886	-	696	15,981	1,040	67	102
ภาคเหนือ	177,158	25	6,586	131,659	24,374	930	13,584
เชียงใหม่	95,571	21	3,914	63,996	19,501	435	7,704
ลำพูน	9,520	-	193	7,827	14	408	1,078
ลำปาง	2,624	-	250	2,196	44	-	134
อุตรดิตถ์	531	-	66	391	66	-	8
แพร่	701	3	12	666	18	-	2
น่าน	242	-	93	119	22	-	8
พะเยา	990	-	96	644	198	-	52
เชียงราย	12,923	-	772	8,811	215	9	3,116
แม่ฮ่องสอน	1,966	-	109	938	-	-	919
นครสวรรค์	10,497	-	167	10,060	262	-	8
อุทัยธานี	437	-	41	388	1	-	7
กำแพงเพชร	4,159	-	185	3,928	43	-	3
ตาก	31,292	-	369	26,887	3,465	53	518
สุโขทัย	839	1	94	560	168	-	16
พิษณุโลก	2,835	-	114	2,450	235	25	11
พิจิตร	512	-	108	302	102	-	-
เพชรบูรณ์	1,519	-	3	1,496	20	-	-
ภาคตะวันออกเฉียงเหนือ	23,093	171	3,303	9,952	8,904	444	319
นครราชสีมา	12,530	-	712	5,907	5,287	375	249
บุรีรัมย์	1,016	153	183	612	66	1	1
สุรินทร์	388	-	33	281	74	-	-
ศรีสะเกษ	262	1	84	156	21	-	-
อุบลราชธานี	1,114	-	255	276	571	1	11

จังหวัด	รวมทั้งสิ้น (คน)	มาตรา 9				มาตรา 12	มาตรา 13
		ตลอดชีพ	ทั่วไป	พิสูจน์สัญชาติเดิม	นำเข้าตาม MOU	ส่งเสริมการลงทุน BOI	ชนกลุ่มน้อย
ยโสธร	147	-	41	100	6	-	-
ชัยภูมิ	469	-	98	271	95	-	5
อำนาจเจริญ	42	-	11	12	5	-	14
บึงกาฬ	114	-	-	48	66	-	-
หนองบัวลำภู	213	-	26	24	163	-	-
ขอนแก่น	3,618	-	438	1,099	2,028	42	11
อุดรธานี	641	-	403	180	33	21	4
เลย	480	4	91	288	96	-	1
หนองคาย	329	-	86	99	144	-	-
มหาสารคาม	346	5	176	112	50	1	2
ร้อยเอ็ด	417	-	168	149	93	1	6
กาฬสินธุ์	303	-	143	147	3	-	10
สกลนคร	303	7	191	93	12	-	-
นครพนม	210	-	96	69	40	1	4
มุกดาหาร	151	1	68	29	51	1	1
ภาคใต้	324,216	595	14,562	267,231	40,947	449	432
นครศรีธรรมราช	17,797	595	108	13,153	3,941	-	-
กระบี่	14,322	-	646	12,557	1,028	15	76
พังงา	21,952	-	432	21,512	1	2	5
ภูเก็ต	43,336	-	7,384	34,957	736	220	39
สุราษฎร์ธานี	57,798	-	3,719	51,543	2,464	51	21
ระนอง	51,392	-	73	51,211	14	-	94
ชุมพร	23,485	-	90	13,930	9,461	4	-
สงขลา	70,896	-	1,476	49,756	19,363	153	148
สตูล	5,479	-	151	3,443	1,874	1	10

จังหวัด	รวมทั้งสิ้น (คน)	มาตรา 9				มาตรา 12	มาตรา 13
		ตลอดชีพ	ทั่วไป	พิสูจน์สัญชาติเดิม	นำเข้าตาม MOU	ส่งเสริมการลงทุน BOI	ชนกลุ่มน้อย
ตรัง	7,560	-	192	5,535	1,796	2	35
พัทลุง	360	-	71	166	123	-	-
ปัตตานี	4,129	-	114	3,994	21	-	-
ยะลา	2,786	-	74	2,603	104	1	4
นราธิวาส	2,924	-	32	2,871	21	-	-

หมายเหตุ : 1) คนต่างด้าวประเภทตลอดชีพ มีจำนวน 983 คน จากการสำรวจ เมื่อวันที่ 23 พฤศจิกายน 2553

2.) มาตรา 9 ข้อมูลพิสูจน์สัญชาติ(เดิม) และนำเข้า MOU จากแบบรายงานอิเล็กทรอนิกส์ฝ่ายสารสนเทศฯ กองแผนงานและสารสนเทศ

ตารางที่ 2 จำนวนคนต่างด้าวที่ได้รับอนุญาตทำงานคงเหลือทั่วราชอาณาจักร

จำแนกตามลักษณะการเข้าเมือง ประเภทคนต่างด้าว จำนวนคนแยกเพศ

ข้อมูล ณ เดือน ธันวาคม 2557

หน่วยนับ : คน

ภาค/จังหวัด	รวมทั้งสิ้น			มาตรา 9									มาตรา 12			มาตรา 13					
				ตลอดชีพ			ทั่วไป			พิสูจน์สัญชาติเดิม			นำเข้า MOU			ส่งเสริมการลงทุน BOI			ชนกลุ่มน้อย		
	รวม	ชาย	หญิง	รวม	ชาย	หญิง	รวม	ชาย	หญิง	รวม	ชาย	หญิง	รวม	ชาย	หญิง	รวม	ชาย	หญิง	รวม	ชาย	หญิง
ทั่วราชอาณาจักร	1,339,834	795,663	544,171	983	609	374	100,943	74,119	26,824	971,461	554,428	417,033	206,168	119,768	86,400	37,287	34,321	2,966	22,992	12,418	10,574
กรุงเทพมหานคร	120,636	87,248	33,388	10	10	-	53,355	41,468	11,887	34,330	18,164	16,166	6,663	4,435	2,228	24,235	22,264	1,971	2,043	907	1,136
ภูมิภาค	1,219,198	708,415	510,783	973	599	374	47,588	32,651	14,937	937,131	536,264	400,867	199,505	115,333	84,172	13,052	12,057	995	20,949	11,511	9,438
ปริมณฑล	366,684	214,717	151,967	-	-	-	9,529	6,986	2,543	302,821	175,592	127,229	51,146	29,891	21,255	1,305	1,207	98	1,883	1,041	842
ภาคกลาง	328,047	197,767	130,280	182	122	60	13,608	9,687	3,921	225,468	132,357	93,111	74,134	43,472	30,662	9,924	9,326	598	4,731	2,803	1,928
ภาคเหนือ	177,158	88,981	88,177	25	11	14	6,586	4,005	2,581	131,659	65,242	66,417	24,374	11,711	12,663	930	747	183	13,584	7,265	6,319
ภาคตะวันออกเฉียงเหนือ	23,093	12,684	10,409	171	119	52	3,303	1,911	1,392	9,952	5,174	4,778	8,904	4,902	4,002	444	417	27	319	161	158
ภาคใต้	324,216	194,266	129,950	595	347	248	14,562	10,062	4,500	267,231	157,899	109,332	40,947	25,357	15,590	449	360	89	432	241	191
กรุงเทพมหานคร	120,636	87,248	33,388	10	10	-	53,355	41,468	11,887	34,330	18,164	16,166	6,663	4,435	2,228	24,235	22,264	1,971	2,043	907	1,136
สำนักบริหารแรงงานต่างด้าว	77,104	63,291	13,813	10	10	-	53,189	41,335	11,854	-	-	-	-	-	-	23,905	21,946	1,959	-	-	-
สจก 1-10	43,532	23,957	19,575	-	-	-	166	133	33	34,330	18,164	16,166	6,663	4,435	2,228	330	318	12	2,043	907	1,136
สจก. 1 (ราชดำเนิน)	785	393	392	-	-	-	50	35	15	351	153	198	262	135	127	23	22	1	99	48	51
สจก. 2 (จตุจักร)	9,248	4,930	4,318	-	-	-	32	28	4	9,055	4,828	4,227	-	-	-	1	1	-	160	73	87
สจก. 3 (วิภาวดีรังสิต)	1,024	630	394	-	-	-	62	52	10	312	155	157	481	379	102	-	-	-	169	44	125
สจก. 4 (บางรัก)	1,259	642	617	-	-	-	6	6	-	380	185	195	642	315	327	59	56	3	172	80	92
สจก. 5 (ธนบุรี)	950	467	483	-	-	-	-	-	-	644	317	327	190	105	85	-	-	-	116	45	71
สจก. 6 (พุทธมณฑล)	20,133	10,609	9,524	-	-	-	-	-	-	18,735	9,882	8,853	1,187	636	551	1	1	-	210	90	120
สจก. 7 (ราษฎร์บูรณะ)	2,099	1,111	988	-	-	-	-	-	-	1,754	921	833	168	96	72	-	-	-	177	94	83
สจก. 8 (บางนา)	1,603	1,035	568	-	-	-	7	7	-	483	226	257	665	491	174	158	156	2	290	155	135
สจก. 9 (รามอินทรา)	1,097	712	385	-	-	-	5	3	2	355	200	155	580	421	159	6	6	-	151	82	69
สจก.10 (มีนบุรี)	5,334	3,428	1,906	-	-	-	4	2	2	2,261	1,297	964	2,488	1,857	631	82	76	6	499	196	303
ปริมณฑล	366,684	214,717	151,967	-	-	-	9,529	6,986	2,543	302,821	175,592	127,229	51,146	29,891	21,255	1,305	1,207	98	1,883	1,041	842
สมุทรปราการ	8,454	5,917	2,537	-	-	-	3,620	2,738	882	2,975	1,921	1,054	776	453	323	569	510	59	514	295	219
นนทบุรี	57,261	36,016	21,245	-	-	-	1,287	891	396	45,743	28,246	17,497	10,191	6,854	3,337	6	6	-	34	19	15

ภาค/จังหวัด	รวมทั้งสิ้น			มาตรา 9												มาตรา 12			มาตรา 13		
				ตลอดชีพ			ทั่วไป			พิสูจน์สัญชาติเดิม			นำเข้า MOU			ส่งเสริมการลงทุน BOI			ชนกลุ่มน้อย		
	รวม	ชาย	หญิง	รวม	ชาย	หญิง	รวม	ชาย	หญิง	รวม	ชาย	หญิง	รวม	ชาย	หญิง	รวม	ชาย	หญิง	รวม	ชาย	หญิง
ปทุมธานี	117,933	75,683	42,250	-	-	-	2,323	1,681	642	99,494	64,383	35,111	15,022	8,752	6,270	603	583	20	491	284	207
นครปฐม	36,966	20,101	16,865	-	-	-	1,069	705	364	32,471	17,162	15,309	3,206	2,096	1,110	64	55	9	156	83	73
สมุทรสาคร	146,070	77,000	69,070	-	-	-	1,230	971	259	122,138	63,880	58,258	21,951	11,736	10,215	63	53	10	688	360	328
ภาคกลาง	328,047	197,767	130,280	182	122	60	13,608	9,687	3,921	225,468	132,357	93,111	74,134	43,472	30,662	9,924	9,326	598	4,731	2,803	1,928
พระนครศรีอยุธยา	13,993	8,972	5,021	-	-	-	851	661	190	6,577	3,779	2,798	4,726	2,801	1,925	1,674	1,616	58	165	115	50
อ่างทอง	1,378	958	420	-	-	-	65	46	19	590	368	222	657	488	169	50	48	2	16	8	8
ลพบุรี	7,946	4,514	3,432	-	-	-	44	25	19	3,704	2,231	1,473	4,101	2,165	1,936	89	88	1	8	5	3
สิงห์บุรี	968	505	463	-	-	-	59	36	23	563	336	227	310	108	202	17	15	2	19	10	9
ชัยนาท	913	565	348	-	-	-	52	37	15	854	523	331	6	5	1	-	-	-	1	-	1
สระบุรี	9,732	6,097	3,635	-	-	-	405	208	197	4,312	2,422	1,890	4,936	3,401	1,535	44	43	1	35	23	12
ชลบุรี	140,120	86,681	53,439	-	-	-	7,248	5,395	1,853	93,583	57,834	35,749	35,370	19,916	15,454	3,522	3,315	207	397	221	176
ระยอง	29,074	18,098	10,976	-	-	-	1,561	1,169	392	19,560	10,961	8,599	4,491	2,821	1,670	3,224	2,988	236	238	159	79
จันทบุรี	5,305	2,941	2,364	182	122	60	392	274	118	3,505	1,861	1,644	1,212	679	533	2	2	-	12	3	9
ตราด	8,227	4,644	3,583	-	-	-	272	177	95	6,626	3,743	2,883	1,243	687	556	2	1	1	84	36	48
ฉะเชิงเทรา	8,004	5,252	2,752	-	-	-	518	322	196	2,048	1,260	788	4,760	3,041	1,719	628	602	26	50	27	23
ปราจีนบุรี	6,420	4,357	2,063	-	-	-	343	200	143	2,877	1,783	1,094	2,592	1,793	799	590	570	20	18	11	7
นครนายก	5,104	2,631	2,473	-	-	-	57	33	24	3,717	1,870	1,847	1,307	712	595	1	1	-	22	15	7
สระแก้ว	1,121	607	514	-	-	-	109	54	55	875	473	402	134	80	54	-	-	-	3	-	3
ราชบุรี	28,245	16,005	12,240	-	-	-	224	124	100	24,827	14,001	10,826	1,425	785	640	9	9	-	1,760	1,086	674
กาญจนบุรี	17,670	9,450	8,220	-	-	-	241	133	108	14,704	7,928	6,776	1,098	457	641	-	-	-	1,627	932	695
สุพรรณบุรี	6,061	3,580	2,481	-	-	-	119	50	69	5,721	3,403	2,318	166	96	70	-	-	-	55	31	24
สมุทรสงคราม	8,760	4,765	3,995	-	-	-	43	19	24	8,678	4,725	3,953	39	21	18	-	-	-	-	-	-
เพชรบุรี	11,120	6,932	4,188	-	-	-	309	209	100	6,166	3,718	2,448	4,521	2,931	1,590	5	5	-	119	69	50
ประจวบคีรีขันธ์	17,886	10,213	7,673	-	-	-	696	515	181	15,981	9,138	6,843	1,040	485	555	67	23	44	102	52	50
ภาคเหนือ	177,158	88,981	88,177	25	11	14	6,586	4,005	2,581	131,659	65,242	66,417	24,374	11,711	12,663	930	747	183	13,584	7,265	6,319
เชียงใหม่	95,571	48,548	47,023	21	9	12	3,914	2,507	1,407	63,996	31,221	32,775	19,501	10,364	9,137	435	300	135	7,704	4,147	3,557
ลำพูน	9,520	5,638	3,882	-	-	-	193	141	52	7,827	4,528	3,299	14	8	6	408	384	24	1,078	577	501

ภาค/จังหวัด	รวมทั้งสิ้น			มาตรา 9												มาตรา 12			มาตรา 13		
				ตลอดชีพ			ทั่วไป			พิสูจน์สัญชาติเดิม			นำเข้า MOU			ส่งเสริมการลงทุน BOI			ชนกลุ่มน้อย		
	รวม	ชาย	หญิง	รวม	ชาย	หญิง	รวม	ชาย	หญิง	รวม	ชาย	หญิง	รวม	ชาย	หญิง	รวม	ชาย	หญิง	รวม	ชาย	หญิง
ลำปาง	2,624	1,632	992	-	-	-	250	142	108	2,196	1,391	805	44	28	16	-	-	-	134	71	63
อุดรดิตถ์	531	326	205	-	-	-	66	48	18	391	230	161	66	43	23	-	-	-	8	5	3
แพร่	701	368	333	3	1	2	12	8	4	666	346	320	18	12	6	-	-	-	2	1	1
น่าน	242	118	124	-	-	-	93	51	42	119	52	67	22	9	13	-	-	-	8	6	2
พะเยา	990	558	432	-	-	-	96	45	51	644	395	249	198	96	102	-	-	-	52	22	30
เชียงราย	12,923	6,969	5,954	-	-	-	772	422	350	8,811	4,855	3,956	215	107	108	9	9	-	3,116	1,576	1,540
แม่ฮ่องสอน	1,966	1,105	861	-	-	-	109	47	62	938	540	398	-	-	-	-	-	-	919	518	401
นครสวรรค์	10,497	6,215	4,282	-	-	-	167	84	83	10,060	5,990	4,070	262	137	125	-	-	-	8	4	4
อุทัยธานี	437	247	190	-	-	-	41	20	21	388	221	167	1	1	-	-	-	-	7	5	2
กำแพงเพชร	4,159	2,547	1,612	-	-	-	185	106	79	3,928	2,405	1,523	43	35	8	-	-	-	3	1	2
ตาก	31,292	10,788	20,504	-	-	-	369	223	146	26,887	9,773	17,114	3,465	440	3,025	53	30	23	518	322	196
สุโขทัย	839	547	292	1	1	-	94	48	46	560	356	204	168	135	33	-	-	-	16	7	9
พิษณุโลก	2,835	1,782	1,053	-	-	-	114	65	49	2,450	1,481	969	235	209	26	25	24	1	11	3	8
พิจิตร	512	291	221	-	-	-	108	47	61	302	174	128	102	70	32	-	-	-	-	-	-
เพชรบูรณ์	1,519	1,302	217	-	-	-	3	1	2	1,496	1,284	212	20	17	3	-	-	-	-	-	-
<b>ภาคตะวันออกเฉียงเหนือ</b>	<b>23,093</b>	<b>12,684</b>	<b>10,409</b>	<b>171</b>	<b>119</b>	<b>52</b>	<b>3,303</b>	<b>1,911</b>	<b>1,392</b>	<b>9,952</b>	<b>5,174</b>	<b>4,778</b>	<b>8,904</b>	<b>4,902</b>	<b>4,002</b>	<b>444</b>	<b>417</b>	<b>27</b>	<b>319</b>	<b>161</b>	<b>158</b>
นครราชสีมา	12,530	6,920	5,610	-	-	-	712	429	283	5,907	3,188	2,719	5,287	2,826	2,461	375	351	24	249	126	123
บุรีรัมย์	1,016	564	452	153	110	43	183	88	95	612	335	277	66	29	37	1	1	-	1	1	-
สุรินทร์	388	201	187	-	-	-	33	13	20	281	140	141	74	48	26	-	-	-	-	-	-
ศรีสะเกษ	262	129	133	1	-	1	84	51	33	156	65	91	21	13	8	-	-	-	-	-	-
อุบลราชธานี	1,114	674	440	-	-	-	255	153	102	276	118	158	571	398	173	1	1	-	11	4	7
ยโสธร	147	65	82	-	-	-	41	21	20	100	42	58	6	2	4	-	-	-	-	-	-
ชัยภูมิ	469	199	270	-	-	-	98	48	50	271	108	163	95	42	53	-	-	-	5	1	4
อำนาจเจริญ	42	21	21	-	-	-	11	7	4	12	6	6	5	-	5	-	-	-	14	8	6
บึงกาฬ	114	85	29	-	-	-	-	-	-	48	21	27	66	64	2	-	-	-	-	-	-
หนองบัวลำภู	213	107	106	-	-	-	26	13	13	24	13	11	163	81	82	-	-	-	-	-	-
ขอนแก่น	3,618	2,091	1,527	-	-	-	438	269	169	1,099	626	473	2,028	1,147	881	42	42	-	11	7	4

ภาค/จังหวัด	รวมทั้งสิ้น			มาตรา 9												มาตรา 12			มาตรา 13		
				ตลอดชีพ			ทั่วไป			พิสูจน์สัญชาติเดิม			นำเข้า MOU			ส่งเสริมการลงทุน BOI			ชนกลุ่มน้อย		
	รวม	ชาย	หญิง	รวม	ชาย	หญิง	รวม	ชาย	หญิง	รวม	ชาย	หญิง	รวม	ชาย	หญิง	รวม	ชาย	หญิง	รวม	ชาย	หญิง
อุดรธานี	641	378	263	-	-	-	403	262	141	180	85	95	33	12	21	21	18	3	4	1	3
เลย	480	201	279	4	-	4	91	47	44	288	105	183	96	49	47	-	-	-	1	-	1
หนองคาย	329	156	173	-	-	-	86	50	36	99	38	61	144	68	76	-	-	-	-	-	-
มหาสารคาม	346	199	147	5	4	1	176	101	75	112	66	46	50	26	24	1	1	-	2	1	1
ร้อยเอ็ด	417	223	194	-	-	-	168	99	69	149	67	82	93	53	40	1	1	-	6	3	3
กาฬสินธุ์	303	143	160	-	-	-	143	76	67	147	59	88	3	2	1	-	-	-	10	6	4
สกลนคร	303	134	169	7	4	3	191	86	105	93	42	51	12	2	10	-	-	-	-	-	-
นครพนม	210	115	95	-	-	-	96	58	38	69	34	35	40	19	21	1	1	-	4	3	1
มุกดาหาร	151	79	72	1	1	-	68	40	28	29	16	13	51	21	30	1	1	-	1	-	1
<b>ภาคใต้</b>	<b>324,216</b>	<b>194,266</b>	<b>129,950</b>	<b>595</b>	<b>347</b>	<b>248</b>	<b>14,562</b>	<b>10,062</b>	<b>4,500</b>	<b>267,231</b>	<b>157,899</b>	<b>109,332</b>	<b>40,947</b>	<b>25,357</b>	<b>15,590</b>	<b>449</b>	<b>360</b>	<b>89</b>	<b>432</b>	<b>241</b>	<b>191</b>
นครศรีธรรมราช	17,797	11,030	6,767	595	347	248	108	57	51	13,153	7,944	5,209	3,941	2,682	1,259	-	-	-	-	-	-
กระบี่	14,322	8,692	5,630	-	-	-	646	467	179	12,557	7,435	5,122	1,028	720	308	15	14	1	76	56	20
พังงา	21,952	13,430	8,522	-	-	-	432	296	136	21,512	13,129	8,383	1	-	1	2	2	-	5	3	2
ภูเก็ต	43,336	27,454	15,882	-	-	-	7,384	5,069	2,315	34,957	21,753	13,204	736	441	295	220	167	53	39	24	15
สุราษฎร์ธานี	57,798	35,225	22,573	-	-	-	3,719	2,690	1,029	51,543	30,890	20,653	2,464	1,599	865	51	33	18	21	13	8
ระนอง	51,392	26,744	24,648	-	-	-	73	61	12	51,211	26,602	24,609	14	11	3	-	-	-	94	70	24
ชุมพร	23,485	13,731	9,754	-	-	-	90	47	43	13,930	8,055	5,875	9,461	5,626	3,835	4	3	1	-	-	-
สงขลา	70,896	43,197	27,699	-	-	-	1,476	985	491	49,756	30,221	19,535	19,363	11,803	7,560	153	137	16	148	51	97
สตูล	5,479	3,586	1,893	-	-	-	151	107	44	3,443	2,158	1,285	1,874	1,313	561	1	1	-	10	7	3
ตรัง	7,560	4,690	2,870	-	-	-	192	111	81	5,535	3,590	1,945	1,796	970	826	2	2	-	35	17	18
พัทลุง	360	204	156	-	-	-	71	31	40	166	100	66	123	73	50	-	-	-	-	-	-
ปัตตานี	4,129	2,491	1,638	-	-	-	114	85	29	3,994	2,396	1,598	21	10	11	-	-	-	-	-	-
ยะลา	2,786	1,938	848	-	-	-	74	41	33	2,603	1,803	800	104	93	11	1	1	-	4	-	4
นราธิวาส	2,924	1,854	1,070	-	-	-	32	15	17	2,871	1,823	1,048	21	16	5	-	-	-	-	-	-



ตารางที่ 3 จำนวนคนต่างด้าวที่ได้รับอนุญาตทำงานคงเหลือทั่วราชอาณาจักร

จำแนกตามลักษณะการเข้าเมือง ประเภทคนต่างด้าว จำนวนคน/ตำแหน่ง

ข้อมูล ณ เดือน ธันวาคม 2557

หน่วยนับ : คน / ตำแหน่ง

ภาค/จังหวัด	รวมทั้งสิ้น		มาตรา 9								มาตรา 12		มาตรา 13	
	รวม (คน)	รวม (ตำแหน่ง)	ตลอดชีพ*		ทั่วไป		พิสุจน์สัญชาติเดิม		นำเข้า MOU		ส่งเสริมการลงทุน BOI		ชนกลุ่มน้อย	
			คน	ตำแหน่ง	คน	ตำแหน่ง	คน	ตำแหน่ง	คน	ตำแหน่ง	คน	ตำแหน่ง	คน	ตำแหน่ง
ทั่วราชอาณาจักร	1,339,834	1,352,421	983	983	100,943	109,956	971,461	971,461	206,168	206,168	37,287	40,861	22,992	22,992
กรุงเทพมหานคร	120,636	127,865	10	10	53,355	58,773	34,330	34,330	6,663	6,663	24,235	26,046	2,043	2,043
ภูมิภาค	1,219,198	1,224,556	973	973	47,588	51,183	937,131	937,131	199,505	199,505	13,052	14,815	20,949	20,949
ปริมณฑล	366,684	367,633	-	-	9,529	10,232	302,821	302,821	51,146	51,146	1,305	1,551	1,883	1,883
ภาคกลาง	328,047	330,242	182	182	13,608	14,609	225,468	225,468	74,134	74,134	9,924	11,118	4,731	4,731
ภาคเหนือ	177,158	177,990	25	25	6,586	7,216	131,659	131,659	24,374	24,374	930	1,132	13,584	13,584
ภาคตะวันออกเฉียงเหนือ	23,093	23,222	171	171	3,303	3,362	9,952	9,952	8,904	8,904	444	514	319	319
ภาคใต้	324,216	325,469	595	595	14,562	15,764	267,231	267,231	40,947	40,947	449	500	432	432
กรุงเทพมหานคร	120,636	127,865	10	10	53,355	58,773	34,330	34,330	6,663	6,663	24,235	26,046	2,043	2,043
สำนักบริหารแรงงานต่างด้าว	77,104	84,277	10	10	53,189	58,577	-	-	-	-	23,905	25,690	-	-
สจก.1-10	43,532	43,588	-	-	166	196	34,330	34,330	6,663	6,663	330	356	2,043	2,043
สจก. 1 (ราชดำเนิน)	785	794	-	-	50	52	351	351	262	262	23	30	99	99
สจก. 2 (จตุจักร)	9,248	9,263	-	-	32	47	9,055	9,055	-	-	1	1	160	160
สจก. 3 (วิภาวดีรังสิต)	1,024	1,037	-	-	62	75	312	312	481	481	-	-	169	169
สจก. 4 (บางรัก)	1,259	1,262	-	-	6	8	380	380	642	642	59	60	172	172
สจก. 5 (ธนบุรี)	950	950	-	-	-	-	644	644	190	190	-	-	116	116
สจก. 6 (พุทธมณฑล)	20,133	20,133	-	-	-	-	18,735	18,735	1,187	1,187	1	1	210	210
สจก. 7 (ราษฎร์บูรณะ)	2,099	2,099	-	-	-	-	1,754	1,754	168	168	-	-	177	177
สจก. 8 (บางนา)	1,603	1,612	-	-	7	8	483	483	665	665	158	166	290	290

ภาค/จังหวัด	รวมทั้งสิ้น		มาตรา 9								มาตรา 12		มาตรา 13	
	รวม (คน)	รวม (ตำแหน่ง)	ตลอดชีพ*		ทั่วไป		พิสูจน์สัญชาติเดิม		นำเข้า MOU		ส่งเสริมการลงทุน BOI		ชนกลุ่มน้อย	
			คน	ตำแหน่ง	คน	ตำแหน่ง	คน	ตำแหน่ง	คน	ตำแหน่ง	คน	ตำแหน่ง	คน	ตำแหน่ง
สจก. 9 (รวมอินทรา)	1,097	1,098	-	-	5	3	355	355	580	580	6	9	151	151
สจก.10 (มีนบุรี)	5,334	5,340	-	-	4	3	2,261	2,261	2,488	2,488	82	89	499	499
ปริมาณพล	366,684	367,633	-	-	9,529	10,232	302,821	302,821	51,146	51,146	1,305	1,551	1,883	1,883
สมุทรปราการ	8,454	9,036	-	-	3,620	4094	2,975	2,975	776	776	569	677	514	514
นนทบุรี	57,261	57,246	-	-	1,287	1272	45,743	45,743	10,191	10,191	6	6	34	34
ปทุมธานี	117,933	118,236	-	-	2,323	2513	99,494	99,494	15,022	15,022	603	716	491	491
นครปฐม	36,966	37,000	-	-	1,069	1087	32,471	32,471	3,206	3,206	64	80	156	156
สมุทรสาคร	146,070	146,115	-	-	1,230	1266	122,138	122,138	21,951	21,951	63	72	688	688
ภาคกลาง	328,047	330,242	182	182	13,608	14,609	225,468	225,468	74,134	74,134	9,924	11,118	4,731	4,731
พระนครศรีอยุธยา	13,993	14,363	-	-	851	885	6,577	6,577	4,726	4,726	1,674	2,010	165	165
อ่างทอง	1,378	1,380	-	-	65	65	590	590	657	657	50	52	16	16
ลพบุรี	7,946	7,953	-	-	44	44	3,704	3,704	4,101	4,101	89	96	8	8
สิงห์บุรี	968	969	-	-	59	58	563	563	310	310	17	19	19	19
ชัยนาท	913	915	-	-	52	54	854	854	6	6	-	-	1	1
สระบุรี	9,732	9,752	-	-	405	421	4,312	4,312	4,936	4,936	44	48	35	35
ชลบุรี	140,120	141,149	-	-	7,248	7,901	93,583	93,583	35,370	35,370	3,522	3,898	397	397
ระยอง	29,074	29,438	-	-	1,561	1,627	19,560	19,560	4,491	4,491	3,224	3,522	238	238
จันทบุรี	5,305	5,396	182	182	392	483	3,505	3,505	1,212	1,212	2	2	12	12
ตราด	8,227	8,247	-	-	272	292	6,626	6,626	1,243	1,243	2	2	84	84
ฉะเชิงเทรา	8,004	8,150	-	-	518	554	2,048	2,048	4,760	4,760	628	738	50	50
ปราจีนบุรี	6,420	6,481	-	-	343	352	2,877	2,877	2,592	2,592	590	642	18	18

ภาค/จังหวัด	รวมทั้งสิ้น		มาตรา 9								มาตรา 12		มาตรา 13	
	รวม (คน)	รวม (ตำแหน่ง)	ตลอดชีพ*		ทั่วไป		พิสูจน์สัญชาติเดิม		นำเข้า MOU		ส่งเสริมการลงทุน BOI		ชนกลุ่มน้อย	
			คน	ตำแหน่ง	คน	ตำแหน่ง	คน	ตำแหน่ง	คน	ตำแหน่ง	คน	ตำแหน่ง	คน	ตำแหน่ง
นครนายก	5,104	5,104	-	-	57	56	3,717	3,717	1,307	1,307	1	2	22	22
สระแก้ว	1,121	1,116	-	-	109	104	875	875	134	134	-	-	3	3
ราชบุรี	28,245	28,261	-	-	224	238	24,827	24,827	1,425	1,425	9	11	1,760	1,760
กาญจนบุรี	17,670	17,672	-	-	241	243	14,704	14,704	1,098	1,098	-	-	1,627	1,627
สุพรรณบุรี	6,061	6,052	-	-	119	110	5,721	5,721	166	166	-	-	55	55
สมุทรสงคราม	8,760	8,762	-	-	43	45	8,678	8,678	39	39	-	-	-	-
เพชรบุรี	11,120	11,127	-	-	309	313	6,166	6,166	4,521	4,521	5	8	119	119
ประจวบคีรีขันธ์	17,886	17,955	-	-	696	764	15,981	15,981	1,040	1,040	67	68	102	102
<b>ภาคเหนือ</b>	<b>177,158</b>	<b>177,990</b>	<b>25</b>	<b>25</b>	<b>6,586</b>	<b>7,216</b>	<b>131,659</b>	<b>131,659</b>	<b>24,374</b>	<b>24,374</b>	<b>930</b>	<b>1,132</b>	<b>13,584</b>	<b>13,584</b>
เชียงใหม่	95,571	96,247	21	21	3,914	4,463	63,996	63,996	19,501	19,501	435	562	7,704	7,704
ลำพูน	9,520	9,610	-	-	193	211	7,827	7,827	14	14	408	480	1,078	1,078
ลำปาง	2,624	2,631	-	-	250	257	2,196	2,196	44	44	-	-	134	134
อุตรดิตถ์	531	533	-	-	66	68	391	391	66	66	-	-	8	8
แพร่	701	701	3	3	12	12	666	666	18	18	-	-	2	2
น่าน	242	253	-	-	93	104	119	119	22	22	-	-	8	8
พะเยา	990	991	-	-	96	97	644	644	198	198	-	-	52	52
เชียงราย	12,923	12,960	-	-	772	807	8,811	8,811	215	215	9	11	3,116	3,116
แม่ฮ่องสอน	1,966	1,974	-	-	109	117	938	938	-	-	-	-	919	919
นครสวรรค์	10,497	10,492	-	-	167	162	10,060	10,060	262	262	-	-	8	8
อุทัยธานี	437	436	-	-	41	40	388	388	1	1	-	-	7	7
กำแพงเพชร	4,159	4,136	-	-	185	162	3,928	3,928	43	43	-	-	3	3

ภาค/จังหวัด	รวมทั้งสิ้น		มาตรา 9								มาตรา 12		มาตรา 13	
	รวม (คน)	รวม (ตำแหน่ง)	ตลอดชีพ*		ทั่วไป		พิสูจน์สัญชาติเดิม		นำเข้า MOU		ส่งเสริมการลงทุน BOI		ชนกลุ่มน้อย	
			คน	ตำแหน่ง	คน	ตำแหน่ง	คน	ตำแหน่ง	คน	ตำแหน่ง	คน	ตำแหน่ง	คน	ตำแหน่ง
ตาก	31,292	31,325	-	-	369	401	26,887	26,887	3,465	3,465	53	54	518	518
สุโขทัย	839	839	1	1	94	94	560	560	168	168	-	-	16	16
พิษณุโลก	2,835	2,833	-	-	114	112	2,450	2,450	235	235	25	25	11	11
พิจิตร	512	510	-	-	108	106	302	302	102	102	-	-	-	-
เพชรบูรณ์	1,519	1,519	-	-	3	3	1,496	1,496	20	20	-	-	-	-
ภาคตะวันออกเฉียงเหนือ	23,093	23,222	171	171	3,303	3,362	9,952	9,952	8,904	8,904	444	514	319	319
นครราชสีมา	12,530	12,622	-	-	712	741	5,907	5,907	5,287	5,287	375	438	249	249
บุรีรัมย์	1,016	1,017	153	153	183	184	612	612	66	66	1	1	1	1
สุรินทร์	388	388	-	-	33	33	281	281	74	74	-	-	-	-
ศรีสะเกษ	262	266	1	1	84	88	156	156	21	21	-	-	-	-
อุบลราชธานี	1,114	1,117	-	-	255	258	276	276	571	571	1	1	11	11
ยโสธร	147	147	-	-	41	41	100	100	6	6	-	-	-	-
ชัยภูมิ	469	469	-	-	98	98	271	271	95	95	-	-	5	5
อำนาจเจริญ	42	39	-	-	11	8	12	12	5	5	-	-	14	14
บึงกาฬ	114	114	-	-	-	-	48	48	66	66	-	-	-	-
หนองบัวลำภู	213	213	-	-	26	26	24	24	163	163	-	-	-	-
ขอนแก่น	3,618	3,621	-	-	438	439	1,099	1,099	2,028	2,028	42	44	11	11
อุดรธานี	641	668	-	-	403	424	180	180	33	33	21	27	4	4
เลย	480	483	4	4	91	94	288	288	96	96	-	-	1	1
หนองคาย	329	332	-	-	86	89	99	99	144	144	-	-	-	-
มหาสารคาม	346	338	5	5	176	169	112	112	50	50	1	-	2	2

ภาค/จังหวัด	รวมทั้งสิ้น		มาตรา 9								มาตรา 12		มาตรา 13	
	รวม (คน)	รวม (ตำแหน่ง)	ตลอดชีพ*		ทั่วไป		พิสูจน์สัญชาติเดิม		นำเข้า MOU		ส่งเสริมการลงทุน BOI		ชนกลุ่มน้อย	
			คน	ตำแหน่ง	คน	ตำแหน่ง	คน	ตำแหน่ง	คน	ตำแหน่ง	คน	ตำแหน่ง	คน	ตำแหน่ง
ร้อยเอ็ด	417	417	-	-	168	168	149	149	93	93	1	1	6	6
กาฬสินธุ์	303	301	-	-	143	141	147	147	3	3	-	-	10	10
สกลนคร	303	306	7	7	191	194	93	93	12	12	-	-	-	-
นครพนม	210	212	-	-	96	98	69	69	40	40	1	1	4	4
มุกดาหาร	151	152	1	1	68	69	29	29	51	51	1	1	1	1
<b>ภาคใต้</b>	<b>324,216</b>	<b>325,469</b>	<b>595</b>	<b>595</b>	<b>14,562</b>	<b>15,764</b>	<b>267,231</b>	<b>267,231</b>	<b>40,947</b>	<b>40,947</b>	<b>449</b>	<b>500</b>	<b>432</b>	<b>432</b>
นครศรีธรรมราช	17,797	17,798	595	595	108	109	13,153	13,153	3,941	3,941	-	-	-	-
กระบี่	14,322	14,387	-	-	646	711	12,557	12,557	1,028	1,028	15	15	76	76
พังงา	21,952	21,961	-	-	432	441	21,512	21,512	1	1	2	2	5	5
ภูเก็ต	43,336	44,258	-	-	7,384	8,266	34,957	34,957	736	736	220	260	39	39
สุราษฎร์ธานี	57,798	57,982	-	-	3,719	3,898	51,543	51,543	2,464	2,464	51	56	21	21
ระนอง	51,392	51,396	-	-	73	77	51,211	51,211	14	14	-	-	94	94
ชุมพร	23,485	23,485	-	-	90	90	13,930	13,930	9,461	9,461	4	4	-	-
สงขลา	70,896	70,919	-	-	1,476	1,493	49,756	49,756	19,363	19,363	153	159	148	148
สตูล	5,479	5,492	-	-	151	164	3,443	3,443	1,874	1,874	1	1	10	10
ตรัง	7,560	7,584	-	-	192	216	5,535	5,535	1,796	1,796	2	2	35	35
พัทลุง	360	360	-	-	71	71	166	166	123	123	-	-	-	-
ปัตตานี	4,129	4,131	-	-	114	116	3,994	3,994	21	21	-	-	-	-
ยะลา	2,786	2,793	-	-	74	81	2,603	2,603	104	104	1	1	4	4
นราธิวาส	2,924	2,923	-	-	32	31	2,871	2,871	21	21	-	-	-	-

หมายเหตุ : มาตรา 9 (ทั่วไป) และมาตรา 12 คนต่างด้าวหนึ่งคน สามารถทำงานได้มากกว่าหนึ่งตำแหน่ง

ตารางที่ 4 จำนวนคนต่างด้าวมาตรา 9 ประเภทพิสูจน์สัญชาติ ที่ได้รับอนุญาตทำงานคงเหลือที่ราชอาณาจักร

รายจังหวัด สัญชาติแยกเพศ

ข้อมูล ณ เดือน ธันวาคม 2557

หน่วยนับ : คน

ภาค/จังหวัด	พิสูจน์สัญชาติเดิม												
	นายจ้าง	รวมทั้งสิ้น			เมียนมา			ลาว			กัมพูชา		
		รวม	ชาย	หญิง	รวม	ชาย	หญิง	รวม	ชาย	หญิง	รวม	ชาย	หญิง
ที่ราชอาณาจักร	174,807	971,461	554,428	417,033	831,235	470,468	360,767	33,054	18,858	14,196	107,172	65,102	42,070
กรุงเทพมหานคร	7,817	34,330	18,164	16,166	30,854	16,247	14,607	760	314	446	2,716	1,603	1,113
ภูมิภาค	166,990	937,131	536,264	400,867	800,381	454,221	346,160	32,294	18,544	13,750	104,456	63,499	40,957
ปริมณฑล	44,277	302,821	175,592	127,229	247,412	142,427	104,985	16,977	10,768	6,209	38,432	22,397	16,035
ภาคกลาง	36,208	225,468	132,357	93,111	157,303	91,390	65,913	9,262	4,637	4,625	58,903	36,330	22,573
ภาคเหนือ	32,499	131,659	65,242	66,417	130,601	64,784	65,817	556	203	353	502	255	247
ภาคตะวันออกเฉียงเหนือ	3,539	9,952	5,174	4,778	7,834	4,293	3,541	888	240	648	1,230	641	589
ภาคใต้	50,467	267,231	157,899	109,332	257,231	151,327	105,904	4,611	2,696	1,915	5,389	3,876	1,513
กรุงเทพมหานคร	7,817	34,330	18,164	16,166	30,854	16,247	14,607	760	314	446	2,716	1,603	1,113
สำนักบริหารแรงงานต่างด้าว		-	-	-	-			-			-		
สจก 1-10	7,817	34,330	18,164	16,166	30,854	16,247	14,607	760	314	446	2,716	1,603	1,113
สจก. 1 (ราชดำเนิน)	274	351	153	198	260	109	151	1	-	1	90	44	46
สจก. 2 (จตุจักร)	2,036	9,055	4,828	4,227	7,696	4,047	3,649	230	93	137	1,129	688	441
สจก. 3 (วิภาวดีรังสิต)	195	312	155	157	269	134	135	1	-	1	42	21	21
สจก. 4 (บางรัก)	171	380	185	195	376	183	193	-	-	-	4	2	2
สจก. 5 (ธนบุรี)	405	644	317	327	528	252	276	10	4	6	106	61	45
สจก. 6 (พุทธมณฑล)	2,954	18,735	9,882	8,853	17,689	9,357	8,332	507	215	292	539	310	229
สจก. 7 (ราษฎร์บูรณะ)	492	1,754	921	833	1,668	873	795	7	2	5	79	46	33
สจก. 8 (บางนา)	197	483	226	257	385	172	213	-	-	-	98	54	44
สจก. 9 (รามอินทรา)	223	355	200	155	300	164	136	1	-	1	54	36	18
สจก. 10 (รามอินทรา 10)	870	2,261	1,297	964	1,683	956	727	3	-	3	575	341	234
ปริมณฑล	44,277	302,821	175,592	127,229	247,412	142,427	104,985	16,977	10,768	6,209	38,432	22,397	16,035
สมุทรปราการ	1,024	2,975	1,921	1,054	2,465	1,606	859	7	4	3	503	311	192

ภาค/จังหวัด	พิสูจน์สัญชาติเดิม												
	นายจ้าง	รวมทั้งสิ้น			เมียนมา			ลาว			กัมพูชา		
		รวม	ชาย	หญิง	รวม	ชาย	หญิง	รวม	ชาย	หญิง	รวม	ชาย	หญิง
นนทบุรี	8,408	45,743	28,246	17,497	35,510	21,393	14,117	2,849	1,955	894	7,384	4,898	2,486
ปทุมธานี	13,342	99,494	64,383	35,111	59,567	40,801	18,766	12,074	7,837	4,237	27,853	15,745	12,108
นครปฐม	13,764	32,471	17,162	15,309	31,434	16,574	14,860	362	187	175	675	401	274
สมุทรสาคร	7,739	122,138	63,880	58,258	118,436	62,053	56,383	1,685	785	900	2,017	1,042	975
ภาคกลาง	36,208	225,468	132,357	93,111	157,303	91,390	65,913	9,262	4,637	4,625	58,903	36,330	22,573
พระนครศรีอยุธยา	1,134	6,577	3,779	2,798	5,311	3,026	2,285	4	1	3	1,262	752	510
อ่างทอง	139	590	368	222	512	324	188	14	4	10	64	40	24
ลพบุรี	622	3,704	2,231	1,473	3,274	1,997	1,277	40	10	30	390	224	166
สิงห์บุรี	183	563	336	227	547	328	219	0	0	0	16	8	8
ชัยนาท	156	854	523	331	840	513	327	0	0	0	14	10	4
สระบุรี	1,992	4,312	2,422	1,890	3,293	1,885	1,408	229	97	132	790	440	350
ชลบุรี	11,733	93,583	57,834	35,749	50,983	30,727	20,256	7,056	3,569	3,487	35,544	23,538	12,006
ระยอง	4,564	19,560	10,961	8,599	9,641	5,650	3,991	747	380	367	9,172	4,931	4,241
จันทบุรี	1,181	3,505	1,861	1,644	876	487	389	266	141	125	2,363	1,233	1,130
ตราด	1,824	6,626	3,743	2,883	2,791	1,593	1,198	2	2	0	3,833	2,148	1,685
ฉะเชิงเทรา	615	2,048	1,260	788	1,693	1,048	645	1	1	0	354	211	143
ปราจีนบุรี	711	2,877	1,783	1,094	1,598	1,059	539	62	28	34	1,217	696	521
นครนายก	91	3,717	1,870	1,847	1,816	942	874	130	60	70	1,771	868	903
สระแก้ว	234	875	473	402	131	79	52	0	0	0	744	394	350
ราชบุรี	1,559	24,827	14,001	10,826	24,563	13,854	10,709	103	56	47	161	91	70
กาญจนบุรี	4,734	14,704	7,928	6,776	14,387	7,760	6,627	99	31	68	218	137	81
สุพรรณบุรี	1,309	5,721	3,403	2,318	5,390	3,231	2,159	44	16	28	287	156	131
สมุทรสงคราม	878	8,678	4,725	3,953	8,661	4,718	3,943	3	0	3	14	7	7
เพชรบุรี	679	6,166	3,718	2,448	5,543	3,363	2,180	176	82	94	447	273	174
ประจวบคีรีขันธ์	1,870	15,981	9,138	6,843	15,453	8,806	6,647	286	159	127	242	173	69

ภาค/จังหวัด	พิสูจน์สัญชาติเดิม												
	นายจ้าง	รวมทั้งสิ้น			เมียนมา			ลาว			กัมพูชา		
		รวม	ชาย	หญิง	รวม	ชาย	หญิง	รวม	ชาย	หญิง	รวม	ชาย	หญิง
ภาคเหนือ	32,499	131,659	65,242	66,417	130,601	64,784	65,817	556	203	353	502	255	247
เชียงใหม่	15,586	63,996	31,221	32,775	63,876	31,176	32,700	86	32	54	34	13	21
ลำพูน	2,045	7,827	4,528	3,299	7,811	4,521	3,290	16	7	9	-	-	-
ลำปาง	1,013	2,196	1,391	805	2,151	1,373	778	45	18	27	-	-	-
อุตรดิตถ์	112	391	230	161	379	223	156	4	3	1	8	4	4
แพร่	151	666	346	320	631	327	304	25	12	13	10	7	3
น่าน	74	119	52	67	70	30	40	45	20	25	4	2	2
พะเยา	92	644	395	249	620	386	234	23	9	14	1	-	1
เชียงราย	2,759	8,811	4,855	3,956	8,739	4,829	3,910	67	22	45	5	4	1
แม่ฮ่องสอน	381	938	540	398	937	540	397	1	-	1	-	-	-
นครสวรรค์	3,368	10,060	5,990	4,070	9,792	5,858	3,934	94	30	64	174	102	72
อุทัยธานี	221	388	221	167	363	215	148	14	1	13	11	5	6
กำแพงเพชร	1,135	3,928	2,405	1,523	3,781	2,340	1,441	39	13	26	108	52	56
ตาก	4,448	26,887	9,773	17,114	26,887	9,773	17,114	-	-	-	-	-	-
สุโขทัย	207	560	356	204	554	354	200	1	-	1	5	2	3
พิษณุโลก	554	2,450	1,481	969	2,332	1,431	901	59	23	36	59	27	32
พิจิตร	167	302	174	128	251	154	97	37	13	24	14	7	7
เพชรบูรณ์	186	1,496	1,284	212	1,427	1,254	173	-	-	-	69	30	39
ภาคตะวันออกเฉียงเหนือ	3,539	9,952	5,174	4,778	7,834	4,293	3,541	888	240	648	1,230	641	589
นครราชสีมา	1,742	5,907	3,188	2,719	5,091	2,744	2,347	80	27	53	736	417	319
บุรีรัมย์	212	612	335	277	398	239	159	38	11	27	176	85	91
สุรินทร์	150	281	140	141	120	70	50	4	3	1	157	67	90
ศรีสะเกษ	141	156	65	91	96	47	49	37	12	25	23	6	17
อุบลราชธานี	178	276	118	158	110	70	40	160	42	118	6	6	-
ยโสธร	74	100	42	58	64	38	26	31	4	27	5	-	5



ภาค/จังหวัด	พิธีจมน้ำศพชาติเดิม												
	นายจ้าง	รวมทั้งสิ้น			เมียนมา			ลาว			กัมพูชา		
		รวม	ชาย	หญิง	รวม	ชาย	หญิง	รวม	ชาย	หญิง	รวม	ชาย	หญิง
ชัยภูมิ	135	271	108	163	239	98	141	11	3	8	21	7	14
อำนาจเจริญ	10	12	6	6	12	6	6	-	-	-	-	-	-
บึงกาฬ	35	48	21	27	11	8	3	31	9	22	6	4	2
หนองบัวลำภู	16	24	13	11	20	13	7	4	-	4	-	-	-
ขอนแก่น	74	1,099	626	473	1,057	602	455	-	-	-	42	24	18
อุดรธานี	78	180	85	95	59	39	20	116	44	72	5	2	3
เลย	202	288	105	183	130	74	56	155	29	126	3	2	1
หนองคาย	66	99	38	61	22	14	8	73	21	52	4	3	1
มหาสารคาม	64	112	66	46	106	64	42	-	-	-	6	2	4
ร้อยเอ็ด	113	149	67	82	104	58	46	38	7	31	7	2	5
กาฬสินธุ์	110	147	59	88	49	32	17	91	24	67	7	3	4
สกลนคร	75	93	42	51	73	35	38	3	-	3	17	7	10
นครพนม	51	69	34	35	52	29	23	16	4	12	1	1	-
มุกดาหาร	13	29	16	13	21	13	8	-	-	-	8	3	5
ภาคใต้	50,467	267,231	157,899	109,332	257,231	151,327	105,904	4,611	2,696	1,915	5,389	3,876	1,513
นครศรีธรรมราช	2,665	13,153	7,944	5,209	12,511	7,537	4,974	469	284	185	173	123	50
กระบี่	3,614	12,557	7,435	5,122	11,337	6,664	4,673	1,131	703	428	89	68	21
พังงา	6,280	21,512	13,129	8,383	21,413	13,069	8,344	87	53	34	12	7	5
ภูเก็ต	5,852	34,957	21,753	13,204	34,916	21,730	13,186	26	16	10	15	7	8
สุราษฎร์ธานี	7,916	51,543	30,890	20,653	50,326	30,221	20,105	1,012	539	473	205	130	75
ระนอง	17,896	51,211	26,602	24,609	51,208	26,600	24,608	-	-	-	3	2	1
ชุมพร	1,412	13,930	8,055	5,875	13,798	7,972	5,826	76	43	33	56	40	16
สงขลา	2,176	49,756	30,221	19,535	44,402	26,536	17,866	1,595	924	671	3,759	2,761	998
สตูล	372	3,443	2,158	1,285	3,041	1,851	1,190	99	64	35	303	243	60
ตรัง	841	5,535	3,590	1,945	5,330	3,449	1,881	97	61	36	108	80	28

ภาค/จังหวัด	พิธีจมน้ำศพชาติเดิม												
	นายจ้าง	รวมทั้งสิ้น			เมียนมา			ลาว			กัมพูชา		
		รวม	ชาย	หญิง	รวม	ชาย	หญิง	รวม	ชาย	หญิง	รวม	ชาย	หญิง
พัทลุง	62	166	100	66	155	96	59	-	-	-	11	4	7
ปัตตานี	520	3,994	2,396	1,598	3,440	2,052	1,388	13	8	5	541	336	205
ยะลา	448	2,603	1,803	800	2,538	1,759	779	1	-	1	64	44	20
นราธิวาส	413	2,871	1,823	1,048	2,816	1,791	1,025	5	1	4	50	31	19

ที่มา : จากรายงานอิเล็กทรอนิกส์เมล กองแผนงานและสารสนเทศ

ตารางที่ 5 จำนวนคนต่างด้าวมาตรา 9 ประเภทนำเข้าตาม MOU ที่ได้รับอนุญาตทำงานคงเหลือทั่วราชอาณาจักร

รายจังหวัด สัญชาติแยกเพศ

ข้อมูล ณ เดือน ธันวาคม 2557

หน่วยนับ : คน

ภาค/จังหวัด	นำเข้าตาม MOU												
	นายจ้าง	รวมทั้งสิ้น			เมียนมา			ลาว			กัมพูชา		
		รวม	ชาย	หญิง	รวม	ชาย	หญิง	รวม	ชาย	หญิง	รวม	ชาย	หญิง
ทั่วราชอาณาจักร	15,432	206,168	119,768	86,400	97,984	59,371	38,613	20,786	11,193	9,593	87,398	49,204	38,194
กรุงเทพมหานคร	1,288	6,663	4,435	2,228	3,479	2,528	951	959	436	523	2,225	1,471	754
ภูมิภาค	14,144	199,505	115,333	84,172	94,505	56,843	37,662	19,827	10,757	9,070	85,173	47,733	37,440
ปริมณฑล	3,616	51,146	29,891	21,255	24,431	14,785	9,646	6,302	3,560	2,742	20,413	11,546	8,867
ภาคกลาง	2,551	74,134	43,472	30,662	17,295	11,564	5,731	6,305	3,354	2,951	50,534	28,554	21,980
ภาคเหนือ	4,340	24,374	11,711	12,663	23,997	11,468	12,529	163	88	75	214	155	59
ภาคตะวันออกเฉียงเหนือ	667	8,904	4,902	4,002	3,127	1,881	1,246	2,104	946	1,158	3,673	2,075	1,598
ภาคใต้	2,970	40,947	25,357	15,590	25,655	17,145	8,510	4,953	2,809	2,144	10,339	5,403	4,936
กรุงเทพมหานคร	1,288	6,663	4,435	2,228	3,479	2,528	951	959	436	523	2,225	1,471	754
สำนักบริหารแรงงานต่างด้าว		-	-	-	-	-	-	-	-	-	-	-	-
สจก. 1-10	1,288	6,663	4,435	2,228	3,479	2,528	951	959	436	523	2,225	1,471	754
สจก. 1 (ราชดำเนิน)	159	262	135	127	95	46	49	135	66	69	32	23	9
สจก. 2 (จตุจักร)	-	-	-	-	-	-	-	-	-	-	-	-	-
สจก. 3 (วิภาวดีรังสิต)	77	481	379	102	260	233	27	75	28	47	146	118	28
สจก. 4 (บางรัก)	91	642	315	327	400	210	190	30	9	21	212	96	116
สจก. 5 (ถนนบุรี)	60	190	105	85	36	31	5	72	23	49	82	51	31
สจก. 6 (พุทธมณฑล)	156	1,187	636	551	444	248	196	447	209	238	296	179	117
สจก. 7 (ราษฎร์บูรณะ)	41	168	96	72	66	27	39	54	40	14	48	29	19
สจก. 8 (บางนา)	140	665	491	174	335	262	73	46	14	32	284	215	69
สจก. 9 (รามอินทรา)	138	580	421	159	347	283	64	62	29	33	171	109	62
สจก. 10 (รามอินทรา 10)	426	2,488	1,857	631	1,496	1,188	308	38	18	20	954	651	303
ปริมณฑล	3,616	51,146	29,891	21,255	24,431	14,785	9,646	6,302	3,560	2,742	20,413	11,546	8,867
สมุทรปราการ	133	776	453	323	116	64	52	82	43	39	578	346	232
นนทบุรี	425	10,191	6,854	3,337	4,135	2,881	1,254	1,095	625	470	4,961	3,348	1,613
ปทุมธานี	1,079	15,022	8,752	6,270	2,248	2,143	105	2,758	1,451	1,307	10,016	5,158	4,858

ภาค/จังหวัด	นำเข้าตาม MOU												
	นายจ้าง	รวมทั้งสิ้น			เมียนมา			ลาว			กัมพูชา		
		รวม	ชาย	หญิง	รวม	ชาย	หญิง	รวม	ชาย	หญิง	รวม	ชาย	หญิง
นครปฐม	813	3,206	2,096	1,110	2,368	1,563	805	327	211	116	511	322	189
สมุทรสาคร	1,166	21,951	11,736	10,215	15,564	8,134	7,430	2,040	1,230	810	4,347	2,372	1,975
ภาคกลาง	2,551	74,134	43,472	30,662	17,295	11,564	5,731	6,305	3,354	2,951	50,534	28,554	21,980
พระนครศรีอยุธยา	132	4,726	2,801	1,925	1,488	1,006	482	834	396	438	2,404	1,399	1,005
อ่างทอง	86	657	488	169	650	485	165	2	1	1	5	2	3
ลพบุรี	50	4,101	2,165	1,936	587	237	350	114	57	57	3,400	1,871	1,529
สิงห์บุรี	7	310	108	202	124	31	93	29	12	17	157	65	92
ชัยนาท	4	6	5	1	-	-	-	6	5	1	-	-	-
สระบุรี	158	4,936	3,401	1,535	1,836	1,633	203	1,421	721	700	1,679	1,047	632
ชลบุรี	275	35,370	19,916	15,454	2,170	1,796	374	2,318	1,330	988	30,882	16,790	14,092
ระยอง	136	4,491	2,821	1,670	517	377	140	175	112	63	3,799	2,332	1,467
จันทบุรี	170	1,212	679	533	-	-	-	237	134	103	975	545	430
ตราด	290	1,243	687	556	-	-	-	14	10	4	1,229	677	552
ฉะเชิงเทรา	457	4,760	3,041	1,719	1,554	988	566	118	71	47	3,088	1,982	1,106
ปราจีนบุรี	190	2,592	1,793	799	1,245	916	329	407	221	186	940	656	284
นครนายก	212	1,307	712	595	1,055	569	486	58	30	28	194	113	81
สระแก้ว	30	134	80	54	1	-	1	4	1	3	129	79	50
ราชบุรี	61	1,425	785	640	353	208	145	307	119	188	765	458	307
กาญจนบุรี	28	1,098	457	641	925	346	579	14	3	11	159	108	51
สุพรรณบุรี	26	166	96	70	-	-	-	46	25	21	120	71	49
สมุทรสงคราม	8	39	21	18	-	-	-	16	7	9	23	14	9
เพชรบุรี	195	4,521	2,931	1,590	3,909	2,567	1,342	77	47	30	535	317	218
ประจวบคีรีขันธ์	36	1,040	485	555	881	405	476	108	52	56	51	28	23
ภาคเหนือ	4,340	24,374	11,711	12,663	23,997	11,468	12,529	163	88	75	214	155	59
เชียงใหม่	4,071	19,501	10,364	9,137	19,417	10,303	9,114	36	18	18	48	43	5
ลำพูน	2	14	8	6	-	-	-	14	8	6	-	-	-
ลำปาง	5	44	28	16	34	21	13	10	7	3	-	-	-

ภาค/จังหวัด	นำเข้าตาม MOU												
	นายจ้าง	รวมทั้งสิ้น			เมียนมา			ลาว			กัมพูชา		
		รวม	ชาย	หญิง	รวม	ชาย	หญิง	รวม	ชาย	หญิง	รวม	ชาย	หญิง
อุตรดิตถ์	29	66	43	23	55	38	17	8	4	4	3	1	2
แพร่	5	18	12	6	14	10	4	4	2	2	-	-	-
น่าน	14	22	9	13	22	9	13	-	-	-	-	-	-
พะเยา	53	198	96	102	191	93	98	4	2	2	3	1	2
เชียงราย	62	215	107	108	182	92	90	29	15	14	4	-	4
แม่ฮ่องสอน	-	-	-	-	-	-	-	-	-	-	-	-	-
นครสวรรค์	4	262	137	125	154	71	83	10	1	9	98	65	33
อุทัยธานี	1	1	1	-	1	1	-	-	-	-	-	-	-
กำแพงเพชร	7	43	35	8	38	33	5	1	-	1	4	2	2
ตาก	37	3,465	440	3,025	3,457	437	3,020	8	3	5	-	-	-
สุโขทัย	15	168	135	33	161	130	31	7	5	2	-	-	-
พิษณุโลก	19	235	209	26	163	153	10	19	14	5	53	42	11
พิจิตร	10	102	70	32	100	69	31	1	-	1	1	1	-
เพชรบูรณ์	6	20	17	3	8	8	-	12	9	3	-	-	-
ภาคตะวันออกเฉียงเหนือ	667	8,904	4,902	4,002	3,127	1,881	1,246	2,104	946	1,158	3,673	2,075	1,598
นครราชสีมา	109	5,287	2,826	2,461	746	378	368	1,186	564	622	3,355	1,884	1,471
บุรีรัมย์	32	66	29	37	-	-	-	29	7	22	37	22	15
สุรินทร์	11	74	48	26	2	2	-	15	11	4	57	35	22
ศรีสะเกษ	17	21	13	8	-	-	-	20	12	8	1	1	-
อุบลราชธานี	70	571	398	173	441	364	77	129	33	96	1	1	-
ยโสธร	5	6	2	4	3	2	1	3	-	3	-	-	-
ชัยภูมิ	24	95	42	53	78	32	46	9	3	6	8	7	1
อำนาจเจริญ	4	5	-	5	-	-	-	5	-	5	-	-	-
บึงกาฬ	1	66	64	2	66	64	2	-	-	-	-	-	-
หนองบัวลำภู	17	163	81	82	29	10	19	15	1	14	119	70	49
ขอนแก่น	137	2,028	1,147	881	1,620	949	671	369	176	193	39	22	17
อุดรธานี	19	33	12	21	-	-	-	30	9	21	3	3	-

ภาค/จังหวัด	นำเข้าตาม MOU												
	นายจ้าง	รวมทั้งสิ้น			เมียนมา			ลาว			กัมพูชา		
		รวม	ชาย	หญิง	รวม	ชาย	หญิง	รวม	ชาย	หญิง	รวม	ชาย	หญิง
เลย	30	96	49	47	24	13	11	46	20	26	26	16	10
หนองคาย	88	144	68	76	21	14	7	123	54	69	-	-	-
มหาสารคาม	1	50	26	24	50	26	24	-	-	-	-	-	-
ร้อยเอ็ด	46	93	53	40	47	27	20	24	16	8	22	10	12
กาฬสินธุ์	1	3	2	1	-	-	-	-	-	-	3	2	1
สกลนคร	7	12	2	10	-	-	-	12	2	10	-	-	-
นครพนม	24	40	19	21	-	-	-	40	19	21	-	-	-
มุกดาหาร	24	51	21	30	-	-	-	49	19	30	2	2	-
ภาคใต้	2,970	40,947	25,357	15,590	25,655	17,145	8,510	4,953	2,809	2,144	10,339	5,403	4,936
นครศรีธรรมราช	804	3,941	2,682	1,259	3,230	2,296	934	261	141	120	450	245	205
กระบี่	125	1,028	720	308	285	267	18	598	355	243	145	98	47
พังงา	1	1	-	1	-	-	-	1	-	1	-	-	-
ภูเก็ต	42	736	441	295	537	320	217	34	21	13	165	100	65
สุราษฎร์ธานี	185	2,464	1,599	865	1,311	908	403	743	455	288	410	236	174
ระนอง	4	14	11	3	10	9	1	3	2	1	1	-	1
ชุมพร	1,243	9,461	5,626	3,835	8,713	5,229	3,484	554	319	235	194	78	116
สงขลา	200	19,363	11,803	7,560	9,519	6,735	2,784	1,914	1,011	903	7,930	4,057	3,873
สตูล	209	1,874	1,313	561	1,384	966	418	229	151	78	261	196	65
ตรัง	92	1,796	970	826	554	316	238	500	284	216	742	370	372
พัทลุง	27	123	73	50	9	6	3	89	58	31	25	9	16
ปัตตานี	16	21	10	11	-	-	-	16	5	11	5	5	-
ยะลา	21	104	93	11	103	93	10	-	-	-	1	-	1
นราธิวาส	1	21	16	5	-	-	-	11	7	4	10	9	1

ที่มา : จากรายงานอิเล็กทรอนิกส์เมล กองแผนงานและสารสนเทศ

ตารางที่ 6 จำนวนคนต่างด้าวที่ได้รับอนุญาตทำงานคงเหลือทั่วราชอาณาจักร

จำแนกตามลักษณะการเข้าเมืองและประเภทคนต่างด้าวรวมรายเดือน

ข้อมูล ณ เดือน ธันวาคม 2557

หน่วยนับ : คน

เดือน	กทม	ภูมิภาค	รวม	มาตรา 9									มาตรา 12			มาตรา 13					
				ตลอดชีพ*			ทั่วไป			พิสูจน์สัญชาติเดิม			นำเข้าตาม MOU			ส่งเสริมการลงทุน			ชนกลุ่มน้อย		
				กทม	ภูมิภาค	รวม	กทม	ภูมิภาค	รวม	กทม	ภูมิภาค	รวม	กทม	ภูมิภาค	รวม	กทม	ภูมิภาค	รวม	กทม	ภูมิภาค	รวม
ธค56	129,658	1,054,177	1,183,835	10	973	983	51,868	45,982	97,850	32,909	814,221	847,130	19,517	154,525	174,042	22,763	13,058	35,821	2,591	25,418	28,009
มค57	129,985	1,314,762	1,444,747	10	973	983	51,660	45,806	97,466	32,544	1,028,231	1,060,775	20,893	202,788	223,681	22,438	13,415	35,853	2,440	23,549	25,989
กพ57	131,550	1,389,147	1,520,697	10	973	983	50,849	44,698	95,547	33,428	1,099,009	1,132,437	22,863	210,314	233,177	22,166	12,854	35,020	2,234	21,299	23,533
มีค57	108,683	1,383,748	1,492,431	10	973	983	49,913	42,951	92,864	20,920	1,100,078	1,120,998	13,718	207,675	221,393	22,065	12,701	34,766	2,057	19,370	21,427
เมย57	120,112	1,322,627	1,442,739	10	973	983	49,869	41,892	91,761	30,217	1,024,587	1,054,804	15,278	222,416	237,694	22,529	12,721	35,250	2,209	20,038	22,247
พค57	125,481	1,398,388	1,523,869	10	973	983	49,300	40,625	89,925	33,841	1,115,881	1,149,722	17,648	210,956	228,604	22,690	12,696	35,386	1,992	17,257	19,249
มิย57	147,741	1,392,061	1,559,909	10	973	983	49,252	41,570	90,822	42,307	1,099,811	1,142,118	33,272	236,836	270,108	22,900	12,871	35,771	1,971	18,136	20,107
กค57	155,645	1,393,910	1,549,555	10	973	983	49,760	41,741	91,501	44,720	1,104,368	1,149,088	36,284	215,089	251,373	22,966	12,653	35,619	1,905	19,086	20,991
สค57	160,967	1,401,152	1,562,119	10	973	983	49,981	41,898	91,879	44,708	1,108,878	1,153,586	41,224	217,765	258,989	23,249	12,657	35,906	1,795	18,981	20,776
กย57	143,838	1,302,750	1,446,588	10	973	983	51,069	43,771	94,840	38,116	1,003,684	1,041,800	29,287	223,196	252,483	23,535	12,656	36,191	1,821	18,470	20,291
ตค57	120,126	1,384,161	1,504,287	10	973	983	51,692	44,003	95,695	20,028	1,064,950	1,084,978	21,260	227,704	248,964	23,882	12,667	36,549	3,254	33,864	37,118
พย57	133,630	1,240,455	1,374,085	10	973	983	52,900	46,631	99,531	33,830	926,881	960,711	20,749	233,260	254,009	24,120	12,793	36,913	2,021	19,917	21,938
ธค57	120,636	1,219,198	1,339,834	10	973	983	53,355	47,588	100,943	34,330	937,131	971,461	6,663	199,505	206,168	24,235	13,052	37,287	2,043	20,949	22,992

หมายเหตุ : คนต่างด้าวประเภทตลอดชีพ มีจำนวน 983 คน จากการสำรวจเมื่อวันที่ 23 พฤศจิกายน 2553

ตารางที่ 7 จำนวนคนต่างด้าวที่ได้รับอนุญาตทำงานคงเหลือทั่วราชอาณาจักร

จำแนกตามลักษณะการเข้าเมืองและประเภทคนต่างด้าวรวมรายเดือน

ข้อมูล ณ เดือน ธันวาคม 2557

หน่วยนับ : ตำแหน่ง

เดือน	กทม	ภูมิภาค	รวม	มาตรา 9												มาตรา 12			มาตรา 13		
				ตลอดชีพ*			ทั่วไป			พิสูจน์สัญชาติเดิม			นำเข้าตาม MOU			ส่งเสริมการลงทุน			ชนกลุ่มน้อย		
				กทม	ภูมิภาค	รวม	กทม	ภูมิภาค	รวม	กทม	ภูมิภาค	รวม	กทม	ภูมิภาค	รวม	กทม	ภูมิภาค	รวม	กทม	ภูมิภาค	รวม
ธค56	137,795	1,060,700	1,198,495	10	973	983	57,676	50,326	108,002	32,909	814,221	847,130	19,517	154,525	174,042	25,092	15,237	40,329	2,591	25,418	28,009
มค57	137,011	1,319,509	1,456,520	10	973	983	56,911	49,277	106,188	32,544	1,028,231	1,060,775	20,893	202,788	223,681	24,213	14,691	38,904	2,440	23,549	25,989
กพ57	138,544	1,394,280	1,532,824	10	973	983	56,064	48,132	104,196	33,428	1,099,009	1,132,437	22,863	210,314	233,177	23,945	14,553	38,498	2,234	21,299	23,533
มีค57	115,854	1,388,866	1,504,720	10	973	983	49,913	42,951	92,864	20,920	1,100,078	1,120,998	13,718	207,675	221,393	22,065	12,701	34,766	2,057	19,370	21,427
เมย57	127,193	1,327,702	1,454,895	10	973	983	55,193	45,286	100,449	30,217	1,024,587	1,054,804	15,278	222,416	237,694	24,316	14,402	38,718	2,209	20,038	22,247
พค57	132,600	1,403,600	1,536,200	10	973	983	54,599	44,143	98,742	33,841	1,115,881	1,149,722	17,648	210,956	228,604	24,510	14,390	38,900	1,992	17,257	19,249
มิย57	156,915	1,392,061	1,572,476	10	973	983	54,623	45,229	99,852	42,307	1,099,811	1,142,118	33,272	236,836	270,108	24,732	14,576	39,308	1,971	18,136	20,107
กค57	162,710	1,399,150	1,561,860	10	973	983	54,977	45,298	100,275	44,720	1,104,368	1,149,088	36,284	215,089	251,373	24,814	14,336	39,150	1,905	19,086	20,991
สค57	167,960	1,406,350	1,574,310	10	973	983	55,167	45,416	100,583	44,708	1,108,878	1,153,586	41,224	217,765	258,989	25,056	14,337	39,393	1,795	18,981	20,776
กย57	150,896	1,307,932	1,458,828	10	973	983	56,272	47,303	103,575	38,116	1,003,684	1,041,800	29,287	223,196	252,483	25,390	14,306	39,696	1,821	18,470	20,291
ตค57	138,669	1,404,047	1,542,716	10	973	983	64,176	59,946	124,122	20,028	1,064,950	1,084,978	21,260	227,704	248,964	29,941	16,610	46,551	3,254	33,864	37,118
พย57	140,386	1,245,436	1,385,822	10	973	983	57,889	49,972	107,861	33,830	926,881	960,711	20,749	233,260	254,009	25,887	14,433	40,320	2,021	19,917	21,938
ธค57	127,865	1,224,556	1,352,421	10	973	983	58,773	51,183	109,956	34,330	937,131	971,461	6,663	199,505	206,168	26,046	14,815	40,861	2,043	20,949	22,992

หมายเหตุ : คนต่างด้าวประเภทตลอดชีพ มีจำนวน 983 คน จากการสำรวจเมื่อวันที่ 23 พฤศจิกายน 2553



ตารางที่ 8 จำนวนคนต่างด้าวมาตรา 9 (ทั่วไป) ที่ได้รับอนุญาตคงเหลือทั่วราชอาณาจักร

จำแนกตามหมวดอาชีพและสัญชาติ

ข้อมูล ณ เดือน ธันวาคม 2557

หน่วยนับ : ตำแหน่ง

หมวดอาชีพ	รวม (ตำแหน่ง)	สัญชาติ										
		ญี่ปุ่น	จีน	ฟิลิปปินส์	อังกฤษ	อินเดีย	อเมริกา	เกาหลีใต้	ฝรั่งเศส	จีนไต้หวัน	ออสเตรเลีย	สัญชาติอื่นๆ
รวมทั้งสิ้น	109,956	14,855	12,061	11,314	9,723	8,455	7,670	4,552	3,385	3,106	2,840	31,995
1 ผู้บัญญัติกฎหมาย ข้าราชการระดับอาวุโส, ผู้จัดการ	61,828	11,493	5,485	1,869	4,571	6,386	2,582	3,218	2,583	2,519	1,705	19,417
2 ผู้ประกอบวิชาชีพด้านต่าง ๆ	35,456	1,873	4,585	8,095	4,410	1,147	4,522	900	481	312	892	8,239
3 ช่างเทคนิคและผู้ปฏิบัติงานที่เกี่ยวข้อง	6,418	936	1,050	688	475	384	401	204	127	171	130	1,852
4 เสมียน เจ้าหน้าที่	1,541	94	143	304	131	78	49	76	42	29	27	568
5 พนักงานบริการ พนักงานขายในร้านค้าและตลาด	1,783	262	152	75	47	288	38	102	95	30	36	658
6 ผู้ปฏิบัติงานฝีมือด้านการเกษตรและประมง (แปรรูปขั้นพื้นฐาน)	36	2	2	3	1	-	-	-	-	4	1	23
7 ผู้ปฏิบัติงานโดยใช้ฝีมือในธุรกิจต่าง ๆ	556	59	117	52	15	102	10	20	11	24	9	137
8 ผู้ปฏิบัติงานในโรงงาน ผู้ควบคุมเครื่องจักรและผู้ปฏิบัติงานด้านการประกอบ	1,244	107	485	77	62	57	61	15	9	12	38	321
9 อาชีพงานพื้นฐาน	407	5	4	3	4	-	1	-	1	3	-	386
T ผู้ฝึกงาน	686	24	38	148	7	13	5	17	36	2	2	394
X ผู้ปฏิบัติงานซึ่งมีอาจจัดประเภทอาชีพได้	1	-	-	-	-	-	1	-	-	-	-	-

ตารางที่ 9 จำนวนคนต่างด้าวมาตรา 9 (ทั่วไป) ที่ได้รับอนุญาตคงเหลือทั่วราชอาณาจักร

จำแนกตามประเภทอาชีพและสัญชาติ

ข้อมูล ณ เดือน ธันวาคม 2557

หน่วยนับ : ตำแหน่ง

ประเภทอาชีพ	รวม (ตำแหน่ง)	สัญชาติ										
		ญี่ปุ่น	จีน	ฟิลิปปินส์	อังกฤษ	อินเดีย	อเมริกา	เกาหลีใต้	ฝรั่งเศส	จีนไต้หวัน	ออสเตรเลีย	สัญชาติอื่นๆ
รวมทั้งสิ้น	109,956	14,855	12,061	11,314	9,723	8,455	7,670	4,552	3,385	3,106	2,840	31,995
ผู้จัดการฝ่ายอื่นๆ	37,145	7,858	3,484	1,504	2,568	3,934	1,538	1,791	1,345	1,107	963	11,053
ผู้ประกอบการอาชีพด้านการสอน	23,885	662	3,291	6,784	3,794	417	3,262	215	284	133	563	4,480
กรรมการผู้จัดการ ผู้บริหารระดับสูง	19,814	3,040	1,631	107	1,561	2,111	854	1,183	912	1,228	606	6,581
ผู้ประกอบการวิชาชีพด้านธุรกิจ	4,011	479	604	469	204	222	127	125	75	63	62	1,581
ช่างเทคนิคด้านต่างๆ ผู้ตรวจสอบคุณภาพปลดะความปลอดภัย	2,758	546	741	168	128	240	67	117	33	122	55	541
สถาปนิก วิศวกร	2,282	416	411	211	132	204	79	163	28	46	65	527
ผู้จัดการทั่วไป	2,178	192	74	68	266	119	67	136	228	39	80	909
ผู้จัดการฝ่ายผลิตและฝ่ายปฏิบัติการ	2,109	324	238	128	138	195	75	93	80	130	47	661
ผู้ประกอบการวิชาชีพด้านสังคมศาสตร์ บรรณารักษ์และด้านงานสารสนเทศ	1,930	91	74	108	102	28	637	155	28	25	111	571
ผู้ให้บริการส่วนบุคคล แม่บ้าน พ่อครัว	1,728	261	148	75	44	281	38	101	93	30	34	623
อาชีพอื่นๆ	12,116	986	1,365	1,692	786	704	926	473	279	183	254	4,468



ตารางที่ 11 จำนวนคนต่างด้าวมาตรา 9 (ทั่วไป) ที่ได้รับอนุญาตคงเหลือทั่วราชอาณาจักร

จำแนกประเภทกิจการและสัญชาติ

ข้อมูล ณ เดือน ธันวาคม 2557

หน่วยนับ : ตำแหน่ง

ประเภทกิจการ	รวม (ตำแหน่ง)	สัญชาติ										
		ญี่ปุ่น	จีน	ฟิลิปปินส์	อังกฤษ	อินเดีย	อเมริกา	เกาหลีใต้	ฝรั่งเศส	จีนไต้หวัน	ออสเตรเลีย	สัญชาติอื่นๆ
รวมทั้งสิ้น	109,956	14,855	12,061	11,314	9,723	8,455	7,670	4,552	3,385	3,106	2,840	31,995
การศึกษา มหาวิทยาลัย และวิทยาลัย	25,099	739	3,350	7,097	3,890	483	3,395	239	311	135	626	4,834
โรงแรมและภัตตาคาร	9,914	686	442	1,227	690	694	286	456	810	46	309	4,268
บริการด้านธุรกิจอื่นๆ	9,798	1,470	411	561	1,469	522	687	468	480	146	478	3,106
การขนส่ง และการค้าเพื่อค่านายหน้า	9,774	1,568	1,310	218	325	2,197	219	370	227	385	166	2,789
การขายปลีก	5,728	586	665	100	219	1,472	112	266	193	155	61	1,899
บริการด้านขนส่งและบริการด้านการท่องเที่ยว	4,860	545	362	78	180	176	86	400	121	70	76	2,766
การก่อสร้าง	4,833	1,516	660	369	251	243	78	420	90	112	99	995
องค์กรธุรกิจ สำนักงานภูมิภาค	2,734	366	70	171	145	117	556	282	84	80	79	784
บริการด้านอสังหาริมทรัพย์	2,683	326	181	105	397	90	89	57	138	31	70	1,199
การบริการด้านสุขภาพและสังคมสงเคราะห์	2,569	141	96	413	120	52	667	144	43	21	115	757
อาชีพอื่นๆ	31,964	6,912	4,514	975	2,037	2,409	1,495	1,450	888	1,925	761	8,598



ตารางที่ 13 จำนวนคนต่างด้าวมาตรา 12 (ประเภทส่งเสริมการลงทุน) ที่ได้รับอนุญาตทำงานคงเหลือที่วราชอาณาจักร

จำแนกตามประเภทอาชีพและสัญชาติ

ข้อมูล ณ เดือน ธันวาคม 2557

หน่วยนับ : ตำแหน่ง

ประเภทอาชีพ	รวม (ตำแหน่ง)	สัญชาติ										
		ญี่ปุ่น	จีน	อินเดีย	จีนไต้หวัน	เกาหลีใต้	อังกฤษ	อเมริกา	ฟิลิปปินส์	ฝรั่งเศส	มาเลเซีย	สัญชาติอื่น ๆ
รวมทั้งสิ้น	40,861	20,601	4,898	2,554	1,817	1,215	980	947	882	867	764	5,336
ผู้จัดการฝ่ายอื่นๆ	22,896	12,024	1,953	1,371	904	599	676	611	493	633	438	3,194
สถาปนิก วิศวกร	3,484	1,878	767	180	85	91	36	36	100	27	54	230
ช่างเทคนิคด้านต่างๆ	3,336	1,608	684	251	161	50	30	53	110	17	65	307
กรรมการผู้จัดการ ผู้บริหารระดับสูง	2,597	1,406	80	75	276	210	43	82	6	37	51	331
ผู้จัดการฝ่ายผลิตและผู้จัดการฝ่ายปฏิบัติการ	2,214	1,224	196	113	175	121	27	41	36	25	54	202
ผู้จัดการทั่วไป	1,144	655	104	50	68	48	23	20	14	12	25	125
ผู้ควบคุมเครื่องจักร	1,098	320	560	62	25	6	11	13	7	5	10	79
ผู้ปฏิบัติงานด้านต่างๆ	734	396	72	65	23	13	13	16	14	15	12	95
ผู้ประกอบการวิชาชีพด้านธุรกิจ	709	309	75	31	34	27	40	19	21	16	12	125
เจ้าหน้าที่ประจำสำนักงาน	403	147	55	13	24	15	15	19	11	14	13	77
อาชีพอื่นๆ	2,246	634	352	343	42	35	66	37	70	66	30	571



ตารางที่ 15 จำนวนคนต่างด้าวมาตรา 12 (ประเภทส่งเสริมการลงทุน) ที่ได้รับอนุญาตทำงานคงเหลือทั่วราชอาณาจักร

จำแนกตามประเภทกิจการและสัญชาติ

ข้อมูล ณ เดือน ธันวาคม 2557

หน่วยนับ : ตำแหน่ง

ประเภทกิจการ	รวม (ตำแหน่ง)	สัญชาติ										
		ญี่ปุ่น	จีน	อินเดีย	จีนไต้หวัน	เกาหลีใต้	อังกฤษ	อเมริกา	ฟิลิปปินส์	ฝรั่งเศส	มาเลเซีย	สัญชาติอื่นๆ
รวมทั้งสิ้น	40,861	20,601	4,898	2,554	1,817	1,215	980	947	882	867	764	5,336
การขายส่งและการค้าเพื่อค่านายหน้า	4,345	2,305	404	298	193	99	111	72	82	88	80	613
การผลิตยานยนต์ รถพ่วงและรถกึ่งรถพ่วง	3,985	3,225	48	99	45	63	63	55	35	45	61	246
การผลิตผลิตภัณฑ์ยางและผลิตภัณฑ์พลาสติก	2,902	1,181	741	124	321	211	25	27	13	24	78	157
การผลิตผลิตภัณฑ์อาหารและเครื่องดื่ม	2,792	1,419	342	107	213	40	56	68	95	50	38	364
การผลิตเครื่องเรือน และผลิตภัณฑ์อื่นๆ	2,243	1,182	157	190	151	43	19	70	93	44	22	272
การผลิตผลิตภัณฑ์ที่ทำจากโลหะประดิษฐ์	1,876	959	297	127	171	106	11	21	27	8	42	107
การผลิตอุปกรณ์และเครื่องมือวิทยุ โทรทัศน์	1,736	1,176	50	29	57	55	23	19	85	43	37	162
การผลิตเครื่องจักรที่ใช้พลังงานไฟฟ้า	1,586	1,055	97	15	76	210	7	12	15	7	17	75
การผลิตเครื่องจักรและอุปกรณ์	1,511	1,143	84	33	36	20	16	24	9	14	30	102
การผลิตเคมีภัณฑ์และผลิตภัณฑ์เคมี	1,439	686	167	319	42	31	20	24	14	9	25	102
กิจการอื่นๆ	16,446	6,270	2,511	1,213	512	337	629	555	414	535	334	3,136





ตารางที่ 17 จำนวนคนต่างด้าวมาตรา 13 (ประเภทชนกลุ่มน้อย) ที่ได้รับอนุญาตทำงานคงเหลือทั่วราชอาณาจักร

จำแนกตามประเภทอาชีพและสัญชาติ

ข้อมูล ณ เดือน ธันวาคม 2557

หน่วยนับ : ตำแหน่ง

ประเภทอาชีพ	รวม (ตำแหน่ง)	สัญชาติ										
		ไทยใหญ่	เมียนมา	กระเหรี่ยง	มอญ	ไทยลื้อ	จีน	ลาว	ลาหู่	ผู้พลัดถิ่น สัญชาติเมียนมา	ผู้หลบหนีเข้า เมืองจากเมียน มา-ถาวร	สัญชาติอื่น ๆ
รวมทั้งสิ้น	22,992	10,436	2,979	2,571	1,040	1,014	698	668	228	160	127	3,071
งานกรรมกร	18,720	9,262	2,052	2,206	691	814	369	305	153	110	111	2,647
งานทำสวนผักและผลไม้	1,747	616	329	134	209	29	14	328	9	18	6	55
งานซักรีดเสื้อผ้า	290	85	40	30	9	54	16	14	7	7	3	25
งานผลิตอาหารหรือเครื่องดื่ม	131	4	88	17	16	-	1	-	-	-	-	5
งานช่างทาสี	87	56	3	4	-	16	3	-	1	1	-	3
งานขายอาหารหรือเครื่องดื่ม	58	23	16	4	1	2	8	1	3	-	-	-
งานช่างไม้ก่อสร้างอาคาร	33	31	-	-	-	-	-	-	-	2	-	-
งานช่างตัดเย็บเสื้อผ้า	31	15	10	-	-	1	1	-	1	-	-	3
งานช่างปูน	12	4	3	5	-	-	-	-	-	-	-	-
งานช่างซ่อมผ้า	7	1	1	3	-	-	-	-	-	-	-	2
อาชีพอื่นๆ	1,876	339	437	168	114	98	286	20	54	22	7	331



ตารางที่ 19 จำนวนคนต่างด้าวมาตรา 13 (ประเภทชนกลุ่มน้อย) ที่ได้รับอนุญาตทำงานคงเหลือทั่วราชอาณาจักร

จำแนกตามประเภทกิจการและสัญชาติ

ข้อมูล ณ เดือน ธันวาคม 2557

หน่วยนับ : ตำแหน่ง

ประเภทกิจการ	รวม (ตำแหน่ง)	สัญชาติ										
		ไทยใหญ่	เมียนมา	กระเหรี่ยง	มอญ	ไทยลื้อ	จีน	ลัวะ	ลาหู่	ผู้พลัดถิ่น สัญชาติเมียน มา	ผู้หลบหนีเข้า เมืองจาก เมียนมา-ถาวร	สัญชาติอื่นๆ
รวมทั้งสิ้น	22,992	10,436	2,979	2,571	1,040	1,014	698	668	228	160	127	3,071
งานก่อสร้างอาคารทั่วไป	4,884	3,343	396	187	146	240	29	20	15	18	18	472
ลูกจ้างในครัวเรือนส่วนบุคคล	1,626	512	154	151	55	168	74	45	33	20	15	399
การทำสวนผลไม้	1,507	1,101	177	22	8	24	14	45	5	4	10	97
ภัตตาคารร้านอาหารและเครื่องดื่ม	887	421	91	59	18	53	44	11	19	5	1	165
การบริการทางการเกษตร	652	165	230	78	126	9	7	1	1	-	1	34
การทำสวนผัก สวนแตง	532	113	52	39	11	15	2	275	1	3	-	21
สถานที่อยู่อาศัยอื่นๆ	428	246	41	27	11	38	13	6	9	-	2	35
สถานที่ขายอาหารและเครื่องดื่มอื่นๆ	340	109	37	49	10	20	16	6	5	3	2	83
การทำสวนไม้ดอก ไม้ประดับ	320	143	33	15	6	11	3	78	1	2	-	28
การเลี้ยงสุกร	301	178	19	57	28	1	1	-	1	-	-	16
กิจการอื่นๆ	11,515	4,105	1,749	1,887	621	435	495	181	138	105	78	1,721

หมายเหตุ : เมียนมา ในกลุ่มนี้เป็นกลุ่มที่มีก่อนกลุ่มตามมติ ครม .3 สัญชาติ(เมียนมา ลาว กัมพูชา)

ตารางที่ 20 จำนวนคนต่างด้าวมาตรา 9 ประเภทพิสูจน์สัญชาติ (เดิม) ได้รับอนุญาตทำงานทั่วราชอาณาจักร ปี 2557

คงเหลือรายเดือน จำแนกตามรายจังหวัด

หน่วยนับ : คน

ภาค/จังหวัด	มาตรา 9 ประเภทพิสูจน์สัญชาติ (เดิม)											
	มกราคม	กุมภาพันธ์	มีนาคม	เมษายน	พฤษภาคม	มิถุนายน	กรกฎาคม	สิงหาคม	กันยายน	ตุลาคม	พฤศจิกายน	ธันวาคม
ทั่วราชอาณาจักร	1,060,775	1,131,437	1,120,998	1,054,804	1,149,722	1,142,118	1,149,088	1,153,586	1,041,800	1,084,978	960,711	971,461
กรุงเทพมหานคร	32,544	33,428	20,920	30,217	33,841	42,307	44,720	44,708	38,116	20,028	33,830	34,330
ภูมิภาค	1,028,231	1,098,009	1,100,078	1,024,587	1,115,881	1,099,811	1,104,368	1,108,878	1,003,684	1,064,950	926,881	937,131
ปริมณฑล	312,374	317,029	323,447	328,827	325,402	330,459	328,892	332,818	326,769	440,241	300,608	302,821
ภาคกลาง	225,618	223,556	219,732	216,086	217,541	223,517	224,797	224,353	226,855	227,824	227,522	225,468
ภาคเหนือ	66,700	126,860	123,904	60,353	116,231	119,784	119,485	120,327	120,634	120,958	122,889	131,659
ภาคตะวันออกเฉียงเหนือ	11,673	12,028	11,689	11,348	10,752	10,823	10,866	10,932	10,774	10,562	9,289	9,952
ภาคใต้	411,866	418,536	421,306	407,973	445,955	415,228	420,328	420,448	318,652	265,365	266,573	267,231
กรุงเทพมหานคร	32,544	33,428	20,920	30,217	33,841	42,307	44,720	44,708	38,116	20,028	33,830	34,330
สำนักบริหารแรงงานต่างด้าว	-	-	-	-	-	-	-	-	-	-	-	-
สจก 1-10	32,544	33,428	20,920	30,217	33,841	42,307	44,720	44,708	38,116	20,028	33,830	34,330
สจก. 1 (ราชดำเนิน)	229	302	359	432	500	709	997	1,247	1,462	103	214	351
สจก. 2 (จตุจักร)	14,401	13,684	-	8,342	8,269	8,269	8,639	9,339	6,855	-	9071	9,055
สจก. 3 (วิภาวดีรังสิต)	93	113	188	276	378	807	756	578	487	429	383	312
สจก. 4 (บางรัก)	311	360	327	289	532	1,157	951	612	598	371	643	380
สจก. 5 (ธนบุรี)	527	704	725	1,006	1,754	2,952	4,032	4,890	5,544	238	238	644
สจก. 6 (พุทธมณฑล)	13,166	12,946	12,770	11,971	11,441	12,202	13,106	13,789	14,731	15,196	18830	18,735
สจก. 7 (ราษฎร์บูรณะ)	1,625	2,415	3,391	4,142	5,510	8,799	7,828	5,037	3,725	1,839	2159	1,754
สจก. 8 (บางนา)	260	402	313	385	1,365	1,391	1,025	1,037	735	598	481	483
สจก. 9 (รามอินทรา)	208	365	289	343	518	957	920	649	583	402	600	355
สจก. 10 (มีนบุรี)	1,724	2,137	2,558	3,031	3,574	5,064	6,466	7,530	3,396	852	1211	2,261
ปริมณฑล	312,374	317,029	323,447	328,827	325,402	330,459	328,892	332,818	326,769	440,241	300,608	302,821

ภาค/จังหวัด	มาตรา 9 ประเภทพิสูจน์สัญชาติ (เดิม)											
	มกราคม	กุมภาพันธ์	มีนาคม	เมษายน	พฤษภาคม	มิถุนายน	กรกฎาคม	สิงหาคม	กันยายน	ตุลาคม	พฤศจิกายน	ธันวาคม
สมุทรปราการ	5,644	7,253	9,501	13,166	6,451	8,600	3,664	6,208	5,442	2,668	2973	2,975
นนทบุรี	43,684	44,035	44,311	43,057	42,077	42,508	43,091	43,799	44,584	44,771	45377	45,743
ปทุมธานี	75,910	76,989	79,300	80,627	82,657	86,765	89,753	92,517	94,681	96,690	98242	99,494
นครปฐม	26,263	26,516	26,763	27,107	27,624	28,631	29,798	30,443	31,112	31,677	32177	32,471
สมุทรสาคร	160,873	162,236	163,572	164,870	166,593	163,955	162,586	159,851	150,950	264,435	121839	122,138
ภาคกลาง	225,618	223,556	219,732	216,086	217,541	223,517	224,797	224,353	226,855	227,824	227,522	225,468
พระนครศรีอยุธยา	6,428	6,438	6,989	6,667	6,501	6,470	6,576	3,772	6,173	6,559	6540	6,577
อ่างทอง	1,034	1,032	1,024	1,021	1,021	792	796	750	736	842	588	590
ลพบุรี	4,325	3,793	3,723	3,723	3,553	3,785	3,822	3,841	3,629	3,848	3694	3,704
สิงห์บุรี	649	623	600	575	581	574	568	560	567	573	564	563
ชัยนาท	948	949	935	919	930	883	896	921	941	919	894	854
สระบุรี	4,904	4,889	4,816	4,727	4,680	4,597	4,467	4,433	4,383	4,345	4344	4,312
ชลบุรี	78,703	79,588	80,585	81,666	84,010	87,553	88,858	89,589	92,066	93,226	93377	93,583
ระยอง	17,963	17,614	17,375	17,072	17,079	17,183	17,542	18,232	17,915	18,515	19254	19,560
จันทบุรี	3,988	3,992	3,877	3,760	3,654	3,592	3,543	3,846	3,340	3,349	3505	3,505
ตราด	12,874	11,413	11,179	10,224	9,896	9,994	10,006	10,446	10,937	8,229	7702	6,626
ฉะเชิงเทรา	11,010	10,408	10,230	10,081	9,630	10,291	10,195	6,637	7,038	7,056	6764	2,048
ปราจีนบุรี	2,776	2,774	2,763	2,683	2,703	2,716	2,807	2,925	2,769	2,811	2866	2,877
นครนายก	1,925	1,870	1,818	1,698	1,618	1,549	1,450	1,387	1,328	1,319	1311	3,717
สระแก้ว	1,309	1,172	1,224	1,147	1,073	1,050	1,054	1,048	874	874	484	875
ราชบุรี	27,762	25,394	23,394	22,611	22,471	24,234	23,063	23,397	23,661	24,362	24640	24,827
กาญจนบุรี	11,808	12,137	12,524	12,508	12,669	13,183	13,839	14,079	14,269	14,476	14566	14,704
สุพรรณบุรี	5,235	7,005	6,746	6,356	5,787	5,607	5,622	5,551	5,864	6,159	5703	5,721
สมุทรสงคราม	10,022	10,301	8,553	8,682	8,574	8,558	8,421	8,503	8,585	8,627	8618	8,678
เพชรบุรี	4,607	4,690	4,744	4,667	4,621	4,496	4,640	4,869	5,283	5,369	5970	6,166

ภาค/จังหวัด	มาตรา 9 ประเภทพิสูจน์สัญชาติ (เดิม)											
	มกราคม	กุมภาพันธ์	มีนาคม	เมษายน	พฤษภาคม	มิถุนายน	กรกฎาคม	สิงหาคม	กันยายน	ตุลาคม	พฤศจิกายน	ธันวาคม
ประจวบคีรีขันธ์	17,348	17,474	16,633	15,299	16,490	16,410	16,632	16,567	16,497	16,366	16138	15,981
ภาคเหนือ	66,700	126,860	123,904	60,353	116,231	119,784	119,485	120,327	120,634	120,958	122,889	131,659
เชียงใหม่	6,162	69,189	65,954	2,821	66,377	60,622	60,719	60,623	60,614	60,756	60403	63,996
ลำพูน	5,715	5,761	5,538	5,699	6,050	6,562	7,066	7,143	6,813	7,808	7794	7,827
ลำปาง	1,578	1,629	1,697	1,801	1,864	2,002	2,066	2,073	2,103	2,177	2202	2,196
อุตรดิตถ์	483	472	469	464	475	473	457	429	417	388	392	391
แพร่	747	765	788	778	633	805	865	852	674	659	665	666
น่าน	234	199	-	206	195	190	183	186	187	129	117	119
พะเยา	781	774	745	646	591	604	602	622	616	632	624	644
เชียงราย	10,192	10,085	9,973	9,584	1,088	9,112	9,105	9,079	9,038	8,998	8898	8,811
แม่ฮ่องสอน	929	924	915	895	893	895	888	917	915	-	937	938
นครสวรรค์	3,801	3,793	3,857	3,895	4,165	4,263	4,484	4,639	4,753	4,837	4964	10,060
อุทัยธานี	-	416	400	393	404	409	405	403	398	392	390	388
กำแพงเพชร	3,510	3,535	3,562	3,553	3,604	3,723	3,821	3,866	3,895	3,896	3904	3,928
ตาก	22,608	22,263	22,935	22,956	23,318	25,708	24,557	25,086	25,209	25,384	26579	26,887
สุโขทัย	577	598	650	659	675	642	376	649	646	586	580	560
พิษณุโลก	1,757	1,830	1,840	1,825	1,808	2,163	2,394	2,233	2,345	2,393	2430	2,450
พิจิตร	1,388	1,423	1,465	462	427	427	297	311	310	302	302	302
เพชรบูรณ์	6,238	3,204	3,116	3,716	3,664	1,184	1,200	1,216	1,701	1,621	1708	1,496
ภาคตะวันออกเฉียงเหนือ	11,673	12,028	11,689	11,348	10,752	10,823	10,866	10,932	10,774	10,562	9,289	9,952
นครราชสีมา	5,272	5,424	5,251	5,466	5,637	5,724	5,774	5,924	6,101	6,229	5903	5,907
บุรีรัมย์	775	776	754	757	757	642	641	641	644	641	119	612
สุรินทร์	499	479	476	477	464	462	453	456	453	436	212	281
ศรีสะเกษ	229	229	217	213	212	211	206	170	157	149	154	156
อุบลราชธานี	202	270	253	280	283	311	309	309	306	276	273	276

ภาค/จังหวัด	มาตรา 9 ประเภทพิสูจน์สัญชาติ (เดิม)											
	มกราคม	กุมภาพันธ์	มีนาคม	เมษายน	พฤษภาคม	มิถุนายน	กรกฎาคม	สิงหาคม	กันยายน	ตุลาคม	พฤศจิกายน	ธันวาคม
ยโสธร	128	128	129	129	131	124	124	122	103	103	103	100
ชัยภูมิ	340	342	340	327	324	324	320	316	312	309	274	271
อำนาจเจริญ	25	27	8	27	27	24	23	24	-	13	13	12
บึงกาฬ	34	35	34	-	34	34	47	47	48	48	48	48
หนองบัวลำภู	77	65	46	46	44	44	38	47	18	24	24	24
ขอนแก่น	2,380	2,370	2,367	2,005	1,242	1,235	1,236	1,239	1,253	1,177	1192	1,099
อุดรธานี	348	348	294	294	294	277	277	277	277	174	0	180
เลย	380	381	371	356	339	336	332	323	314	296	289	288
หนองคาย	105	105	104	94	99	99	99	99	99	99	99	99
มหาสารคาม	137	168	161	150	138	135	138	140	112	112	112	112
ร้อยเอ็ด	184	185	181	177	177	172	164	164	149	149	147	149
กาฬสินธุ์	149	149	149	148	148	148	148	148	148	148	148	147
สกลนคร	241	242	244	233	233	229	228	229	81	81	81	93
นครพนม	168	169	169	169	169	173	173	173	173	69	69	69
มุกดาหาร	-	136	141	-	-	119	136	84	26	29	29	29
ภาคใต้	411,866	418,536	421,306	407,973	445,955	415,228	420,328	420,448	318,652	265,365	266,573	267,231
นครศรีธรรมราช	11,329	11,703	11,911	12,091	12,257	12,646	10,396	12,308	12,876	13,105	13055	13,153
กระบี่	9,744	9,848	10,006	10,018	10,313	10,535	11,082	11,810	12,106	12,244	12431	12,557
พังงา	32,716	32,973	33,056	18,761	19,028	19,998	20,435	20,770	21,027	21,196	21360	21,512
ภูเก็ต	89,777	90,921	91,841	92,952	130,559	95,406	98,140	92,581	91,676	35,211	35126	34,957
สุราษฎร์ธานี	131,628	133,601	135,410	137,156	139,450	142,974	145,583	148,514	47,250	48,706	49836	51,543
ระนอง	51,026	51,599	52,068	52,196	52,325	52,556	53,166	52,325	52,325	51,940	51340	51,211
ชุมพร	18,468	17,931	17,508	16,209	14,145	13,266	13,096	13,830	14,032	14,199	14058	13,930
สงขลา	53,579	55,277	53,404	53,204	52,636	52,012	51,390	51,065	50,497	50,342	50088	49,756
สตูล	-	270	357	394	554	700	766	710	100	3,379	4037	3,443



ภาค/จังหวัด	มาตรา 9 ประเภทพิสูจน์สัญชาติ (เดิม)											
	มกราคม	กุมภาพันธ์	มีนาคม	เมษายน	พฤษภาคม	มิถุนายน	กรกฎาคม	สิงหาคม	กันยายน	ตุลาคม	พฤศจิกายน	ธันวาคม
ตรัง	5,690	5,750	5,859	5,598	5,421	5,556	5,616	5,663	5,606	5,586	5,556	5,535
พัทลุง	-	3	3	4	7	21	215	184	183	180	179	166
ปัตตานี	3,617	2,632	3,686	3,737	3,788	3,834	3,883	3,904	3,945	3,964	3,979	3,994
ยะลา	2,145	3,856	3,987	3,420	3,202	3,396	4,171	4,325	4,420	2,656	2,681	2,603
นราธิวาส	2,147	2,172	2,210	2,233	2,270	2,328	2,389	2,459	2,609	2,657	2,847	2,871

ที่มา : จากรายงานอิเล็กทรอนิกส์เมล กองแผนงานและสารสนเทศ

ตาราง 21 จำนวนคนต่างด้าวมาตรา 9 ประเภทนำเข้าตาม MOU ได้รับอนุญาตทำงานทั่วราชอาณาจักร ปี 2557

คงเหลือรายเดือน จำแนกตามรายจังหวัด

หน่วยนับ : คน

ภาค/จังหวัด	มาตรา 9 ประเภทนำเข้าตาม MOU											
	มกราคม	กุมภาพันธ์	มีนาคม	เมษายน	พฤษภาคม	มิถุนายน	กรกฎาคม	สิงหาคม	กันยายน	ตุลาคม	พฤศจิกายน	ธันวาคม
ทั่วราชอาณาจักร	223,681	232,177	221,393	237,694	228,604	270,108	251,373	258,279	252,483	248,964	254,009	206,168
กรุงเทพมหานคร	20,893	22,863	13,718	15,278	17,648	33,272	36,284	41,224	29,287	21,260	20,749	6,663
ภูมิภาค	202,788	209,314	207,675	222,416	210,956	236,836	215,089	217,055	223,196	227,704	233,260	199,505
ปริมณฑล	41,514	43,181	46,633	47,553	45,121	66,147	42,212	43,078	47,063	48,937	49,817	51,146
ภาคกลาง	63,634	63,554	63,897	62,379	61,375	63,318	64,942	66,380	68,597	70,837	74,972	74,134
ภาคเหนือ	37,668	37,653	38,037	47,072	45,858	59,708	58,385	57,589	61,078	59,128	59,211	24,374
ภาคตะวันออกเฉียงเหนือ	8,358	8,507	8,481	8,169	8,406	8,348	8,636	8,743	8,818	8,858	8,786	8,904
ภาคใต้	51,614	56,419	50,627	57,243	50,196	39,315	40,914	41,265	37,640	39,944	40,474	40,947
กรุงเทพมหานคร	20,893	22,863	13,718	15,278	17,648	33,272	36,284	41,224	29,287	21,260	20,749	6,663
สำนักบริหารแรงงานต่างด้าว	-	-	-	-	-	-	-	-	-	-	-	-
สจก. 1-10	20,893	22,863	13,718	15,278	17,648	33,272	36,284	41,224	29,287	21,260	20,749	6,663
สจก. 1 (ราชดำเนิน)	109	117	154	250	452	652	1,013	1,391	1,648	112	234	262
สจก. 2 (จตุจักร)	9,651	10,281	-	-	-	12,285	12,661	13,179	13,423	14,325	13,740	-
สจก. 3 (วิภาวดีรังสิต)	693	1,061	1,082	1,127	1,171	1,696	1,556	1,823	1,012	904	578	481
สจก. 4 (บางรัก)	285	199	477	463	617	473	618	1,362	907	350	1,029	642
สจก. 5 (ถนนบุรี)	109	153	215	246	311	380	761	973	1,044	71	71	190
สจก. 6 (พุทธมณฑล)	1,625	1,123	1,088	1,091	1,062	1,673	1,797	1,898	1,981	2,071	1,172	1,187
สจก. 7 (ราษฎร์บูรณะ)	102	53	137	107	180	181	112	184	261	140	226	168
สจก. 8 (บางนา)	430	822	591	940	1,641	1,590	1,781	2,540	1,611	1,489	1,435	665
สจก. 9 (รามอินทรา)	127	492	461	550	684	1,076	1,040	1,173	1,072	896	652	580
สจก. 10 (มีนบุรี)	7,762	8,562	9,513	10,504	11,530	13,266	14,945	16,701	6,328	902	1,612	2,488

ภาค/จังหวัด	มาตรา 9 ประเภทนำเข้าตาม MOU											
	มกราคม	กุมภาพันธ์	มีนาคม	เมษายน	พฤษภาคม	มิถุนายน	กรกฎาคม	สิงหาคม	กันยายน	ตุลาคม	พฤศจิกายน	ธันวาคม
ปริมาณพล	41,514	43,181	46,633	47,553	45,121	66,147	42,212	43,078	47,063	48,937	49,817	51,146
สมุทรปราการ	2,856	3,519	4,566	5,449	608	682	862		900	910	495	776
นนทบุรี	7,619	7,832	8,014	7,663	7,787	8,156	8,561	8,874	9,141	9,404	9,921	10,191
ปทุมธานี	13,091	13,307	14,990	16,004	16,716	17,666	11,454	12,276	13,346	14,085	14,663	15,022
นครปฐม	685	824	969	1,065	1,149	1,532	1,880	2,199	2,500	2,788	2,980	3,206
สมุทรสาคร	17,263	17,699	18,094	17,372	18,861	38,111	19,455	19,729	21,176	21,750	21,758	21,951
ภาคกลาง	63,634	63,554	63,897	62,379	61,375	63,318	64,942	66,380	68,597	70,837	74,972	74,134
พระนครศรีอยุธยา	5,403	5,497	5,288	4,912	4,843	4,627	4,647	4,777	4,771	4,783	4,815	4,726
อ่างทอง	1,883	1,854	1,568	1,550	1,532	640	639	411	410	425	650	657
ลพบุรี	3,811	3,733	3,579	3,542	2,431	3,532	3,874	3,908	4,134	3,899	3,735	4,101
สิงห์บุรี	286	295	250	218	217	206	197	282	287	290	321	310
ชัยนาท	17	17	17	18	18	8	7	7	9	5	6	6
สระบุรี	4,485	4,912	4,773	4,677	4,577	4,559	4,753	4,733	4,722	4,807	4,907	4,936
ชลบุรี	28,985	29,414	28,974	28,485	28,356	29,726	30,664	30,639	31,380	31,930	34,459	35,370
ระยอง	4,349	4,187	4,130	4,068	4,098	4,266	4,090	3,984	4,063	4,219	4,282	4,491
จันทบุรี	662	705	742	736	826	874	878	943	1,076	1,103	1,163	1,212
ตราด	742	850	893	847	913	1,014	992	1,065	1,151	1,168	1,212	1,243
ฉะเชิงเทรา	3,655	2,750	4,047	4,105	3,631	3,956	3,987	4,868	5,188	5,216	5,167	4,760
ปราจีนบุรี	1,310	1,397	1,423	1,289	1,487	1,510	1,523	1,560	1,592	2,521	2,552	2,592
นครนายก	3,210	3,241	3,361	3,231	3,243	3,372	3,619	3,709	3,764	3,692	3,757	1,307
สระแก้ว	140	142	151	139	141	145	143	143	142	132	144	134
ราชบุรี	1,217	1,056	1,236	1,121	1,153	1,158	1,164	1,173	1,208	1,313	1,395	1,425
กาญจนบุรี	1,821	1,772	1,779	1,800	1,823	1,406	820	727	790	910	929	1,098
สุพรรณบุรี	186	191	219	233	237	176	184	192	202	202	177	166

ภาค/จังหวัด	มาตรา 9 ประเภทนำเข้าตาม MOU											
	มกราคม	กุมภาพันธ์	มีนาคม	เมษายน	พฤษภาคม	มิถุนายน	กรกฎาคม	สิงหาคม	กันยายน	ตุลาคม	พฤศจิกายน	ธันวาคม
สมุทรสงคราม	135	139	57	57	32	30	30	34	34	38	39	39
เพชรบุรี	290	341	341	322	784	1,207	1,751	2,243	2,649	3,159	4225	4,521
ประจวบคีรีขันธ์	1,047	1,061	1,069	1,029	1,033	906	980	982	1,025	1,025	1037	1,040
ภาคเหนือ	37,668	37,653	38,037	47,072	45,858	59,708	58,385	57,589	61,078	59,128	59,211	24,374
เชียงใหม่	217	13	4	8,944	7,513	16,928	19,248	18,352	21,393	19,373	19458	19,501
ลำพูน	6	6	6	6	6	6	6	6	8	14	14	14
ลำปาง	43	37	47	44	44	44	44	44	44	44	44	44
อุตรดิตถ์	7	7	7	7	7	19	19	25	39	48	64	66
แพร่	25	25	8	9	11	11	11	11	11	18	18	18
น่าน	13	13	-	21	21	20	22	23	20	21	22	22
พะเยา	129	169	169	169	170	154	165	237	254	212	207	198
เชียงราย	165	152	156	159	101	4,514	551	522	403	407	216	215
แม่ฮ่องสอน	-	-	-	-	-	-	-	-	-	-	0	-
นครสวรรค์	219	226	236	262	264	287	288	289	289	312	322	262
อุทัยธานี	1	1	1	1	1	1	1	1	2	1	1	1
กำแพงเพชร	42	42	42	42	43	43	43	43	43	43	43	43
ตาก	36,350	36,511	36,906	36,926	37,209	37,170	37,479	37,594	37,996	38,160	38272	3,465
สุโขทัย	130	130	128	132	140	135	135	131	132	125	173	168
พิษณุโลก	205	205	211	234	212	261	261	196	230	236	235	235
พิจิตร	102	102	102	102	102	102	102	102	102	102	102	102
เพชรบูรณ์	14	14	14	14	14	13	10	13	112	12	20	20
ภาคตะวันออกเฉียงเหนือ	8,358	8,507	8,481	8,169	8,406	8,348	8,636	8,743	8,818	8,858	8,786	8,904
นครราชสีมา	5,051	5,072	5,183	5,156	5,208	5,234	5,376	5,363	5,349	5,341	5269	5,287
บุรีรัมย์	94	94	90	94	93	92	112	114	114	114	66	66

ภาค/จังหวัด	มาตรา 9 ประเภتناเข้าตาม MOU											
	มกราคม	กุมภาพันธ์	มีนาคม	เมษายน	พฤษภาคม	มิถุนายน	กรกฎาคม	สิงหาคม	กันยายน	ตุลาคม	พฤศจิกายน	ธันวาคม
สุรินทร์	84	84	92	90	93	86	79	79	79	78	78	74
ศรีสะเกษ	20	18	17	16	17	19	19	19	20	20	21	21
อุบลราชธานี	445	512	516	516	516	510	581	692	450	560	560	571
ยโสธร	10	3	3	4	4	4	4	4	103	4	4	6
ชัยภูมิ	180	188	176	140	135	112	113	114	106	107	95	95
อำนาจเจริญ	4	4	4	4	3	3	3	4	3	5	5	5
บึงกาฬ	85	115	115	-	203	203	79	79	70	93	66	66
หนองบัวลำภู	256	285	213	213	201	186	140	151	116	142	142	163
ขอนแก่น	1,646	1,640	1,566	1,465	1,458	1,408	1,561	1,611	1,881	1,875	1996	2,028
อุดรธานี	91	91	85	85	85	49	49	49	46	33	0	33
เลย	69	69	85	90	90	93	82	87	88	92	93	96
หนองคาย	127	129	127	119	121	122	122	134	138	138	139	144
มหาสารคาม	87	52	50	56	56	54	54	51	51	51	51	50
ร้อยเอ็ด	105	105	111	109	102	100	113	112	110	109	99	93
กาฬสินธุ์	-	-	-	-	3	3	3	3	3	3	3	3
สกลนคร	2	2	2	2	2	2	7	7	10	10	10	12
นครพนม	2	2	6	10	16	18	20	20	31	33	38	40
มุกดาหาร	-	42	40	-	-	50	119	50	50	50	51	51
ภาคใต้	51,614	56,419	50,627	57,243	50,196	39,315	40,914	41,265	37,640	39,944	40,474	40,947
นครศรีธรรมราช	2,533	2,731	3,043	3,287	3,509	3,809	3,920	3,424	3,699	3,770	3883	3,941
กระบี่	652	667	698	714	793	852	911	994	1,013	1,018	1039	1,028
พังงา	10	10	10	10	10	10	10	10	1	1	1	1
ภูเก็ต	2,208	2,233	2,261	2,286	2,319	2,408	2,398	2,519	3,034	727	731	736
สุราษฎร์ธานี	6,219	6,241	6,324	6,353	6,429	6,474	6,563	6,733	2,431	2,459	2451	2,464

ภาค/จังหวัด	มาตรา 9 ประเภทยาเข้าตาม MOU											
	มกราคม	กุมภาพันธ์	มีนาคม	เมษายน	พฤษภาคม	มิถุนายน	กรกฎาคม	สิงหาคม	กันยายน	ตุลาคม	พฤศจิกายน	ธันวาคม
ระนอง	71	71	71	71	71	71	71	71	71	14	14	14
ชุมพร	10,571	10,510	10,304	10,296	10,180	9,523	9,776	9,877	9,909	9,965	9614	9,461
สงขลา	24,255	31,103	25,170	31,917	24,566	13,751	14,392	14,969	15,296	17,958	18746	19,363
สตูล	2,317	99	124	159	210	264	571	544	44	1,842	1894	1,874
ตรัง	2,593	2,552	2,399	1,924	1,891	1,987	1,975	1,791	1,802	1,901	1806	1,796
พัทลุง	-	-	-	4	9	-	111	113	116	122	123	123
ปัตตานี	9	9	9	9	9	11	11	12	14	18	20	21
ยะลา	137	143	164	163	150	150	150	153	150	89	92	104
นราธิวาส	39	50	50	50	50	5	55	55	60	60	60	21

ที่มา : จากรายงานอิเล็กทรอนิกส์เมด กองแผนงานและสารสนเทศ

ตารางที่ 22 จำนวนคนต่างด้าวได้รับอนุญาตทำงานคงเหลือทั่วราชอาณาจักร

จำแนกตามลักษณะการเข้าเมือง ประเภทคนต่างด้าวและสัญชาติ

ข้อมูล ณ เดือน ธันวาคม 2557

หน่วยนับ : ตำแหน่ง

คนต่างด้าวที่ได้รับอนุญาตทำงานคงเหลือทั่วราชอาณาจักร								
ลำดับ	สัญชาติ	มาตรา 9				มาตรา 12 ส่งเสริมการลงทุน BOI	สัญชาติ	มาตรา 13 ชน กลุ่มน้อย
		ตลอดชีพ	ทั่วไป	พิสูจน์สัญชาติเดิม	นำเข้า			
	รวม	983	109,956	971,461	206,168	40,861	รวม	22,992
1	เนเธอร์แลนด์		1,080			240	กัมพูชา	81
2	ออสเตรเลีย		237			70	เมียนมา	2,979
3	ออสเตรเลีย		2,840			597	จีน	698
4	บังกลาเทศ		521			53	ลาว	113
5	เบลเยียม		602			148	เนปาล	1
6	เมียนมา		1,562	831,235	97,984	130	เวียดนาม	-
7	ลาว		116	33,054	20,786	19	กระเหรี่ยง	2,571
8	กัมพูชา		236	107,172	87,398	15	มูซอ	89
9	แคนาดา		1,672			172	เข้า	2
10	จีน		12,061			4,898	อีเก้อ	119
11	เยอรมัน		2,424			736	ลีซอ	113
12	เดนมาร์ก		522			214	ไทยใหญ่	10,436
13	แอฟริกาใต้		650			58	มอญ	1,040
14	ฟินแลนด์		402			113	จีนฮ้อ	69
15	ฝรั่งเศส		3,385			867	อดีตทหารจีนคนชาติ	7
16	อังกฤษ		9,723			980	จีนฮ้ออพยพพลเรือน	7
17	ฮ่องกง		44			8	จีนฮ้ออิสระ	74
18	อินโดนีเซีย		913			239	ผู้พลัดถิ่นสัญชาติเมียนมา	160
19	ไอร์แลนด์		476			60	ผู้หลบหนีเข้าเมืองจากเมียนมา-ถาวร	127
20	อิสราเอล		616			69	ผู้หลบหนีเข้าเมืองจากเมียนมา-นาย	71
21	อินเดีย		8,455			2,554	ลาวอพยพ	7
22	ไอร์แลนด์		62			2	เนปาลอพยพ	4
23	อิตาลี		1,532			350	ไทยลื้อ	1,014
24	ญี่ปุ่น		14,855			20,601	ล่าหู่	228
25	เกาหลีเหนือ		49			2	ลัว	668
26	เกาหลีใต้		4,552			1,215	ไม่ระบุ	437
27	ศรีลังกา		213			69	อื่นๆ	1,877
28	มาเลเซีย		1,933			764	หมายเหตุ : เมียนมาและลาว มาตรา 13 ชนกลุ่มน้อย	
29	นอร์เวย์		248			57	เป็นกลุ่มที่มีก่อนกลุ่มมติ ครม.3 สัญชาติ (เมียนมา ลาว กัมพูชา)	
30	เนปาล		403			43		
31	นิวซีแลนด์		597			109		
32	ฟิลิปปินส์		11,314			882		
33	ปากีสถาน		922			89		
34	รัสเซีย		2,614			152		
35	สวีเดน		1,002			221		
36	สิงคโปร์		1,472			425		
37	สวิตเซอร์แลนด์		872			208		
38	จีนไต้หวัน		3,106			1,817		
39	อเมริกัน		7,670			947		
40	เวียดนาม		714			69		
41	อื่นๆ	983	7,289			599		





ตารางที่ 24 จำนวนคนต่างด้าวมาตรา 9 (ชั่วคราว) ที่ได้รับอนุญาตทำงานใหม่ทั่วราชอาณาจักร

จำแนกตามประเภทอาชีพและสัญชาติ

ประจำเดือน มกราคม - ธันวาคม 2557

หน่วยนับ : ตำแหน่ง

ประเภทอาชีพ	รวม (ตำแหน่ง)	สัญชาติ										
		ญี่ปุ่น	จีน	ฟิลิปปินส์	อเมริกัน	อังกฤษ	อินเดีย	เกาหลีใต้	รัสเซีย	ฝรั่งเศส	มาเลเซีย	สัญชาติอื่นๆ
รวมทั้งสิ้น	64,511	12,934	7,923	5,727	4,436	4,217	3,352	3,041	1,728	1,689	1,331	18,133
ผู้จัดการฝ่ายอื่นๆ	15,873	2,717	1,863	719	549	884	1,408	1,234	719	563	476	4,741
ผู้ประกอบการวิชาชีพด้านการสอน	13,066	251	2,601	2,841	2,118	1,793	162	141	44	114	22	2,979
ช่างเทคนิคด้านต่างๆ	4,277	2,369	393	125	113	97	279	130	8	40	112	611
ผู้ประกอบการวิชาชีพด้านธุรกิจ	4,266	806	455	312	262	168	198	125	274	64	139	1,463
กรรมการผู้จัดการ ผู้บริหารระดับสูง	4,062	631	421	18	158	262	233	388	254	262	84	1,351
นักเขียนและศิลปิน	3,129	541	284	297	241	170	124	208	112	83	30	1,039
ผู้ปฏิบัติงานด้านการเงินและการขาย	2,995	1,775	153	82	98	66	100	50	24	32	95	520
สถาปนิก วิศวกร	2,555	1,102	322	119	67	86	148	165	4	19	119	404
ผู้ควบคุมเครื่องจักร	2,354	1,029	599	52	62	47	49	24	4	11	98	379
ผู้ปฏิบัติงานด้านศิลปะ บันเทิงและกีฬา	1,453	384	157	83	52	79	111	70	14	65	36	402
อาชีพอื่นๆ	10,481	1,329	675	1,079	716	565	540	506	271	436	120	4,244

ตารางที่ 25 จำนวนคนต่างด้าวมาตรา 9 (ชั่วคราว) ที่ได้รับอนุญาตทำงานใหม่ทั่วราชอาณาจักร

จำแนกตามหมวดอุตสาหกรรมและสัญชาติ

ประจำเดือน มกราคม - ธันวาคม 2557

หน่วยนับ : ตำแหน่ง

หมวดอุตสาหกรรม	รวม (ตำแหน่ง)	สัญชาติ										
		ญี่ปุ่น	จีน	ฟิลิปปินส์	อเมริกัน	อังกฤษ	อินเดีย	เกาหลีใต้	รัสเซีย	ฝรั่งเศส	มาเลเซีย	สัญชาติอื่นๆ
รวมทั้งสิ้น	64,511	12,934	7,923	5,727	4,436	4,217	3,352	3,041	1,728	1,689	1,331	18,133
A เกษตรกรรม การล่าสัตว์และการป่าไม้	194	57	19	4	9	9	2	7	7	4	7	69
B การประมง	10	-	1	-	1	2	-	1	-	-	-	5
C การทำเหมืองแร่และเหมืองหิน	1,103	38	90	33	220	79	40	4	10	17	103	469
D การผลิต	13,907	7,112	1,736	276	196	196	550	489	69	168	319	2,796
E การไฟฟ้า ก๊าซและการประปา	164	31	17	3	2	4	8	6	-	2	65	26
F การก่อสร้าง	2,590	461	405	190	32	111	173	329	8	45	119	717
G การขายส่ง การขายปลีก การซ่อมแซมยานยนต์ จักรยานยนต์ ฯ	6,717	1,796	1,039	143	155	195	819	354	84	178	110	1,844
H โรงแรมและภัตตาคาร	6,261	285	409	1,089	175	338	373	323	372	506	97	2,294
I การขนส่ง สถานที่เก็บสินค้าและการคมนาคม	3,700	313	387	59	90	124	117	343	487	60	137	1,583
J ดักกลางทางการเงิน	884	320	87	13	34	64	74	16	3	13	45	215
K บริการด้านอสังหาริมทรัพย์ การให้เช่าและบริการทางธุรกิจ	7,884	1,276	506	461	455	734	612	441	465	353	189	2,392
L บริหารราชการและป้องกันประเทศ รวมทั้งการประกันสังคมภาคบังคับ	284	55	66	13	31	17	10	8	-	7	3	74
M การศึกษา	13,667	286	2,651	2,994	2,167	1,831	191	145	49	117	23	3,213
N การบริการด้านสุขภาพและงานสังคมสงเคราะห์	1,203	51	37	191	343	52	19	96	19	14	8	373
O บริการชุมชน สังคมและบริการส่วนบุคคลอื่นๆ	5,346	662	419	238	478	433	352	456	155	196	85	1,872
P ลูกจ้างในครัวเรือนส่วนบุคคล	40	12	-	-	-	-	-	-	-	-	-	28
Q องค์การระหว่างประเทศและองค์กรต่างประเทศอื่นๆ และสมาชิก	316	79	47	16	31	13	6	23	-	5	2	94
Z กิจการอื่นๆ	241	100	7	4	17	15	6	-	-	4	19	69

ตารางที่ 26 จำนวนคนต่างด้าวมาตรา 9 (ชั่วคราว) ที่ได้รับอนุญาตทำงานใหม่ทั่วราชอาณาจักร

จำแนกตามประเภทกิจการและสัญชาติ

ประจำเดือน

มกราคม - ธันวาคม 2557

หน่วยนับ : ตำแหน่ง

ประเภทกิจการ	รวม (ตำแหน่ง)	สัญชาติ										
		ญี่ปุ่น	จีน	ฟิลิปปินส์	อเมริกัน	อังกฤษ	อินเดีย	เกาหลีใต้	รัสเซีย	ฝรั่งเศส	มาเลเซีย	สัญชาติอื่น ๆ
<b>รวมทั้งสิ้น</b>	64,511	12,934	7,923	5,727	4,436	4,217	3,352	3,041	1,728	1,689	1,331	18,133
การศึกษา มหาวิทยาลัย และวิทยาลัย	13,667	286	2,651	2,994	2,167	1,831	191	145	49	117	23	3,213
โรงแรมและภัตตาคาร	6,261	285	409	1,089	175	338	373	323	372	506	97	2,294
บริการด้านธุรกิจอื่น ๆ	4,899	716	277	313	302	521	260	325	236	248	104	1,597
บริการด้านภาพยนตร์ ดนตรี และความบันเทิง	3,923	436	373	160	264	348	312	245	126	138	68	1,453
การขนส่ง และการค้าเพื่อค่านายหน้า	3,909	1,102	587	84	100	96	514	208	36	87	68	1,027
การก่อสร้าง	2,590	461	405	190	32	111	173	329	8	45	119	717
บริการด้านขนส่งและบริการด้านการท่องเที่ยว	2,550	171	234	32	37	84	85	246	470	38	12	1,141
การผลิตเครื่องเรือนและผลิตภัณฑ์อื่น ๆ	2,414	1,698	128	51	10	18	126	41	16	24	18	284
การผลิตอุปกรณ์และเครื่องมือวิทยุ โทรทัศน์	2,011	1,041	149	35	14	14	17	24	3	7	137	570
การขายปลีก	1,905	217	367	42	34	74	284	139	43	76	24	605
กิจการอื่น ๆ	20,382	6,521	2,343	737	1,301	782	1,017	1,016	369	403	661	5,232



ตารางที่ 28 จำนวนคนต่างด้าวมาตรา 12 (ประเภทส่งเสริมการลงทุน) ที่ได้รับอนุญาตทำงานใหม่ทั่วราชอาณาจักร

จำแนกตามประเภทอาชีพและสัญชาติ

ประจำเดือน มกราคม - ธันวาคม 2557

หน่วยนับ : ตำแหน่ง

ประเภทอาชีพ	รวม (ตำแหน่ง)	สัญชาติ										
		ญี่ปุ่น	จีน	อินเดีย	เกาหลีใต้	อเมริกัน	อังกฤษ	จีนไต้หวัน	ฟิลิปปินส์	ฝรั่งเศส	เยอรมัน	สัญชาติอื่นๆ
รวมทั้งสิ้น	19,139	10,046	2,906	1,306	470	430	392	361	358	331	303	2,236
ผู้จัดการฝ่ายอื่นๆ	5,805	2,882	593	377	200	207	185	143	120	170	121	807
สถาปนิก วิศวกร	4,000	2,577	734	159	62	41	31	36	72	24	23	241
ช่างเทคนิคด้านต่างๆ	2,466	1,442	501	110	21	46	25	38	35	17	17	214
ผู้ควบคุมเครื่องจักร	1,236	418	480	211	2	17	8	11	10	2	11	66
ผู้จัดการฝ่ายผลิตและฝ่ายปฏิบัติการ	1,120	689	101	51	59	21	11	37	21	14	16	100
นักวิชาชีพด้านคอมพิวเตอร์	889	331	53	213	7	21	27	2	37	20	15	163
ผู้จัดการทั่วไป	733	432	80	26	17	16	16	24	7	9	6	100
ผู้ประกอบการวิชาชีพด้านธุรกิจ	577	208	68	27	26	15	41	18	19	19	7	129
กรรมการผู้จัดการ ผู้บริหารระดับสูง	552	327	12	23	36	13	6	25	3	10	11	86
เจ้าหน้าที่ประจำสำนักงาน	490	165	38	11	10	8	10	11	11	26	55	145
อาชีพอื่นๆ	1,271	575	246	98	30	25	32	16	23	20	21	185

ตารางที่ 29 จำนวนคนต่างด้าวมาตรา 12 (ประเภทส่งเสริมการลงทุน) ที่ได้รับอนุญาตทำงานใหม่ที่ราชอาณาจักร

จำแนกตามหมวดอุตสาหกรรมและสัญชาติ

ประจำเดือน มกราคม - ธันวาคม 2557

หน่วยนับ : ตำแหน่ง

หมวดอุตสาหกรรม	รวม (ตำแหน่ง)	หมวดอุตสาหกรรม										
		ญี่ปุ่น	จีน	อินเดีย	เกาหลีใต้	อเมริกัน	อังกฤษ	จีนไต้หวัน	ฟิลิปปินส์	ฝรั่งเศส	เยอรมัน	สัญชาติอื่นๆ
รวมทั้งสิ้น	19,139	10,046	2,906	1,306	470	430	392	361	358	331	303	2,236
A เกษตรกรรม การล่าสัตว์และการป่าไม้	107	46	2	17	2	1	3	-	1	5	-	30
B การประมง	1	-	-	-	-	-	-	-	-	-	-	1
C การทำเหมืองแร่และเหมืองหิน	206	43	40	20	2	13	10	5	14	3	4	52
D การผลิต	11,841	7,143	2,242	515	350	173	96	270	169	100	96	687
E การไฟฟ้า ก๊าซและการประปา	269	29	40	166	4	1	15	2	-	-	4	8
F การก่อสร้าง	61	44	1	2	3	1	-	1	-	-	-	9
G การขายส่ง การขายปลีก การซ่อมแซมยานยนต์ จักรยานยนต์ ฯ	2,827	1,655	318	170	50	37	79	55	49	56	32	326
H โรงแรมและภัตตาคาร	208	9	16	13	9	8	9	1	3	18	16	106
I การขนส่ง สถานที่เก็บสินค้าและการคมนาคม	613	125	88	69	4	30	25	7	20	24	20	201
J ตัวกลางทางการเงิน	315	77	17	87	2	11	9	1	5	26	19	61
K บริการด้านอสังหาริมทรัพย์ การให้เช่าและบริการทางธุรกิจ	1,795	503	116	180	19	121	87	12	47	66	95	549
L บริหารราชการและป้องกันประเทศ รวมทั้งการประกันสังคมภาคบังคับ	88	54	2	2	2	2	-	2	1	1	5	17
M การศึกษา	36	-	3	-	3	5	17	-	3	-	-	5
N การบริการด้านสุขภาพและงานสังคมสงเคราะห์	19	2	-	-	-	1	-	-	2	-	3	11
O บริการชุมชน สังคมและบริการส่วนบุคคลอื่นๆ	603	249	11	60	19	23	38	3	16	27	7	150
P ลูกจ้างในครัวเรือนส่วนบุคคล	2	2	-	-	-	-	-	-	-	-	-	-
Q องค์การระหว่างประเทศและองค์กรต่างประเทศอื่นๆ และสมาชิก	4	2	-	-	-	-	1	-	1	-	-	-
Z กิจกรรมอื่นๆ	144	63	10	5	1	3	3	2	27	5	2	23

ตารางที่ 30 จำนวนคนต่างด้าวมาตรา 12 (ประเภทส่งเสริมการลงทุน) ที่ได้รับอนุญาตทำงานใหม่ทั่วราชอาณาจักร

จำแนกตามประเภทกิจการและสัญชาติ

ประจำเดือน

มกราคม - ธันวาคม 2557

หน่วยนับ : ตำแหน่ง

ประเภทกิจการ	รวม (ตำแหน่ง)	สัญชาติ										
		ญี่ปุ่น	จีน	อินเดีย	เกาหลีใต้	อเมริกัน	อังกฤษ	จีนไต้หวัน	ฟิลิปปินส์	ฝรั่งเศส	เยอรมัน	สัญชาติอื่นๆ
รวมทั้งสิ้น	19,139	10,046	2,906	1,306	470	430	392	361	358	331	303	2,236
การผลิตยานยนต์ รถพ่วงและรถกึ่งรถพ่วง	2,422	2,089	51	45	33	22	14	11	16	27	19	95
การขายส่ง และการค้าเพื่อค่านายหน้า	1,918	1,045	196	146	41	16	71	45	42	42	24	250
การผลิตผลิตภัณฑ์ยางและผลิตภัณฑ์พลาสติก	1,231	390	582	39	84	5	2	52	7	3	6	61
การผลิตเครื่องเรือนและผลิตภัณฑ์อื่นๆ	1,103	762	56	59	14	36	2	27	47	11	9	80
การผลิตอุปกรณ์และเครื่องมือวิทยุ โทรทัศน์	995	737	34	22	29	16	13	12	26	27	13	66
การผลิตผลิตภัณฑ์จากแร่โลหะ	937	187	650	20	5	34	-	3	3	1	3	31
การผลิตเครื่องจักรและอุปกรณ์	903	730	71	8	9	6	4	12	3	4	5	51
การผลิตผลิตภัณฑ์อาหารและเครื่องดื่ม	844	476	149	36	17	16	6	39	24	10	8	63
บริการด้านธุรกิจอื่น ๆ	758	149	56	42	2	80	41	-	18	25	23	322
การผลิตเครื่องจักรที่ใช้พลังงานไฟฟ้า	671	496	62	8	63	-	1	8	5	-	4	24
กิจการอื่นๆ	7,357	2,985	999	881	173	199	238	152	167	181	189	1,193

ตารางที่ 31 จำนวนคนต่างด้าวมาตรา 13 (ประเภทชนกลุ่มน้อย) ที่ได้รับอนุญาตทำงานใหม่ที่ราชอาณาจักร

จำแนกตามหมวดอาชีพและสัญชาติ

ประจำเดือน

มกราคม - ธันวาคม 2557

หน่วยนับ : ตำแหน่ง

หมวดอาชีพ	รวม (ตำแหน่ง)	สัญชาติ										
		ไทยใหญ่	เมียนมา	กระเหรี่ยง	มอญ	ไทลื้อ	จีน	ลีสอ	ลาว	ผู้ผลิตถิ่นสัญชาติ เมียนมา	ผู้หลบหนีเข้า เมืองจาก เมียนมา-ถาวร	สัญชาติอื่นๆ
รวมทั้งสิ้น	36,932	14,634	2,479	2,454	1,067	929	679	158	141	139	108	14,144
1 ผู้บัญญัติกฎหมาย ข้าราชการระดับอาวุโส, ผู้จัดการ	24	3	1	-	-	1	2	-	-	-	-	17
2 ผู้ประกอบวิชาชีพด้านต่าง ๆ	54	1	-	-	-	1	11	-	3	-	1	37
3 ช่างเทคนิคและผู้ปฏิบัติงานที่เกี่ยวข้อง	64	12	6	1	1	1	6	-	-	1	-	36
4 เสมียน เจ้าหน้าที่	19	3	1	-	1	-	1	-	-	-	-	13
5 พนักงานบริการ พนักงานขายในร้านค้าและตลาด	1,866	267	205	119	75	61	207	21	11	18	3	879
6 ผู้ปฏิบัติงานฝีมือด้านการเกษตรและประมง (แปรรูปขั้นพื้นฐาน)	1,724	437	331	173	219	14	11	4	16	10	3	506
7 ผู้ปฏิบัติงานโดยใช้ฝีมือในธุรกิจต่าง ๆ	925	187	226	117	63	16	14	11	20	2	2	267
8 ผู้ปฏิบัติงานในโรงงาน ผู้ควบคุมเครื่องจักรและผู้ปฏิบัติงานด้านการประกอบ	240	10	68	92	26	-	-	1	22	2	-	19
9 อาชีพงานพื้นฐาน	32,013	13,714	1,640	1,952	682	835	427	121	69	106	99	12,368
T ผู้ฝึกงาน	3	-	1	-	-	-	-	-	-	-	-	2
X ผู้ปฏิบัติงานซึ่งมีอาจจัดประเภทอาชีพได้	-	-	-	-	-	-	-	-	-	-	-	-

หมายเหตุ : เมียนมาและลาว ในกลุ่มนี้เป็นกลุ่มที่มีก่อนกลุ่มตามมติ ครม. 3 สัญชาติ (เมียนมา ลาวและกัมพูชา)



ตารางที่ 32 จำนวนคนต่างด้าวมาตรา 13 (ประเภทชนกลุ่มน้อย) ที่ได้รับอนุญาตทำงานใหม่ทั่วราชอาณาจักร

จำแนกตามประเภทอาชีพและสัญชาติ

ประจำเดือน

มกราคม - ธันวาคม 2557

หน่วยนับ : ตำแหน่ง

ประเภทอาชีพ	รวม (ตำแหน่ง)	สัญชาติ										
		ไทยใหญ่	เมียนมา	กระเหรี่ยง	มอญ	ไทลื้อ	จีน	ลีซอ	ลาว	ผู้ลี้ภัยสัญชาติ เมียนมา	ผู้หลบหนีเข้า เมืองจาก เมียนมา-ถาวร	สัญชาติอื่นๆ
รวมทั้งสิ้น	36,932	14,634	2,479	2,454	1,067	929	679	158	141	139	108	14,144
งานกรรมกร	32,253	13,724	1,708	2,044	708	835	427	122	91	108	99	12,387
งานทำสวนผักและผลไม้	1,486	396	269	106	183	14	11	2	14	8	3	480
งานผลิตอาหารและเครื่องดื่ม	371	60	124	61	40	2	3	8	5	-	1	67
งานเลี้ยงสัตว์	238	41	62	67	36	-	-	2	2	2	-	26
งานช่างทาสี	182	62	4	3	1	8	3	1	-	-	-	100
งานช่างไม้ก่อสร้างอาคาร	99	28	22	15	8	-	4	-	6	1	-	15
งานช่างปูน	79	1	42	21	4	1	-	-	4	-	-	6
งานช่างตัดเย็บเสื้อผ้า	61	10	8	3	-	1	2	-	3	1	1	32
งานช่างบัดกรีโลหะแผ่นด้วยมือ	42	11	1	4	1	1	-	1	-	-	-	23
งานช่างประกอบและซ่อมประตูหน้าต่าง	39	10	8	2	4	1	2	-	2	-	-	10
อาชีพอื่นๆ	2,082	291	231	128	82	66	227	22	14	19	4	998

หมายเหตุ : เมียนมาและลาว ในกลุ่มนี้เป็นกลุ่มที่มีก่อนกลุ่มตามมติ ครม . 3 สัญชาติ (เมียนมา ลาวและกัมพูชา)

ตารางที่ 33 จำนวนคนต่างด้าวมาตรา 13 (ประเภทชนกลุ่มน้อย) ที่ได้รับอนุญาตทำงานใหม่ทั่วราชอาณาจักร

จำแนกตามหมวดอุตสาหกรรมและสัญชาติ

ประจำเดือน มกราคม - ธันวาคม 2557

หน่วยนับ : ตำแหน่ง

หมวดอุตสาหกรรม	รวม (ตำแหน่ง)	สัญชาติ										
		ไทยใหญ่	เมียนมา	กระเหรี่ยง	มอญ	ไทลื้อ	จีน	ลีซอ	ลาว	ผู้ผลิตถิ่นสัญชาติ เมียนมา	ผู้หลบหนีเข้า เมืองจาก เมียนมา- ถาวร	สัญชาติอื่นๆ
รวมทั้งสิ้น	36,932	14,634	2,479	2,454	1,067	929	679	158	141	139	108	14,144
A เกษตรกรรม การล่าสัตว์และการป่าไม้	4,926	1,900	572	305	255	66	57	22	20	13	13	1,703
B การประมง	117	19	5	8	10	14	2	-	-	-	2	57
C การทำเหมืองแร่และเหมืองหิน	237	21	23	111	14	2	28	2	7	-	-	29
D การผลิต	5,109	1,098	491	1,049	277	81	114	28	58	44	31	1,838
E การไฟฟ้า ก๊าซและการประปา	13	3	1	4	-	-	-	-	-	3	-	2
F การก่อสร้าง	15,492	8,418	694	281	229	417	62	42	22	23	28	5,276
G การขายส่ง การขายปลีก การซ่อมแซมยานยนต์ จักรยานยนต์ ฯ	4,330	1,138	344	360	162	89	217	33	14	23	14	1,936
H โรงแรมและภัตตาคาร	3,166	1,053	143	140	56	110	92	17	7	9	5	1,534
I การขนส่ง สถานที่เก็บสินค้าและการคมนาคม	206	54	18	26	4	5	10	-	-	3	1	85
J ตัวกลางทางการเงิน	23	3	2	-	-	-	8	-	-	-	-	10
K บริการด้านอสังหาริมทรัพย์ การให้เช่าและบริการทางธุรกิจ	716	310	38	33	6	13	11	3	-	1	2	299
L บริหารราชการและป้องกันประเทศ รวมทั้งการประกันสังคมภาคบังคับ	8	2	-	-	-	-	-	-	-	-	-	6
M การศึกษา	124	31	4	8	-	2	12	-	3	1	-	63
N การบริการด้านสุขภาพและงานสังคมสงเคราะห์	56	10	6	1	2	1	-	-	-	-	-	36
O บริการชุมชน สังคมและบริการส่วนบุคคลอื่นๆ	588	188	27	24	10	17	12	3	1	5	2	299
P ลูกจ้างในครัวเรือนส่วนบุคคล	1,814	385	105	104	42	112	54	8	9	14	10	971
Q องค์การระหว่างประเทศและองค์กรต่างประเทศอื่นๆ และสมาชิก	6	-	6	-	-	-	-	-	-	-	-	-
Z กิจการ อื่นๆ	1	1	-	-	-	-	-	-	-	-	-	-

หมายเหตุ : เมียนมาและลาว ในกลุ่มนี้เป็นกลุ่มที่มีก่อนกลุ่มตามมติ ครม. 3 สัญชาติ (เมียนมา ลาวและกัมพูชา)

ตารางที่ 34 จำนวนคนต่างด้าวมาตรา 13 (ประเภทชนกลุ่มน้อย) ที่ได้รับอนุญาตทำงานใหม่ที่ราชอาณาจักร

จำแนกตามประเภทกิจการและสัญชาติ

ประจำเดือน

มกราคม - ธันวาคม 2557

หน่วยนับ : ตำแหน่ง

ประเภทกิจการ	รวม (ตำแหน่ง)	สัญชาติ										
		ไทยใหญ่	เมียนมา	กระเหรี่ยง	มอญ	ไทลื้อ	จีน	ลีซอ	ลาว	ผู้พลัดถิ่นสัญชาติ เมียนมา	ผู้หลบหนีเข้า เมืองจาก เมียนมา-ถาวร	สัญชาติอื่น ๆ
<b>รวมทั้งสิ้น</b>	36,932	14,634	2,479	2,454	1,067	929	679	158	141	139	108	14,144
การก่อสร้าง	15,492	8,418	694	281	229	417	62	42	22	23	28	5,276
การเพาะปลูก การล่าสัตว์	4,814	1,852	557	297	247	66	57	22	20	12	13	1,671
โรงแรมและภัตตาคาร	3,166	1,053	143	140	56	110	92	17	7	9	5	1,534
การขายปลีก	2,249	572	167	154	73	49	125	17	5	16	5	1,066
การผลิตผลิตภัณฑ์อาหารและเครื่องดื่ม	1,858	474	204	391	88	30	33	22	11	11	4	590
ลูกจ้างในครัวเรือนส่วนบุคคล	1,814	385	105	104	42	112	54	8	9	14	10	971
การขายส่ง และการค้าเพื่อค้าขายหน้า	1,677	492	120	161	67	33	57	14	7	7	8	711
การผลิตผลิตภัณฑ์จากแร่โลหะ	756	149	47	211	36	12	6	3	9	2	24	257
บริการด้านธุรกิจอื่น ๆ	550	228	19	32	5	10	9	3	-	1	2	241
กิจกรรมด้านการบริการอื่น ๆ	460	163	12	15	3	16	2	2	1	3	-	243
กิจการย่อย	4,096	848	411	668	221	74	182	8	50	41	9	1,584

หมายเหตุ : เมียนมาและลาว ในกลุ่มนี้เป็นกลุ่มที่มีก่อนกลุ่มตามมติ ครม. 3 สัญชาติ (เมียนมา ลาวและกัมพูชา)

ตารางที่ 35 จำนวนคนต่างด้าวได้รับอนุญาตทำงานใหม่ทั่วราชอาณาจักร

จำแนกตามลักษณะการเข้าเมือง ประเภทคนต่างด้าวและสัญชาติ

ประจำเดือน มกราคม - ธันวาคม 2557

หน่วยนับ : ตำแหน่ง

คนต่างด้าวที่ได้รับอนุญาตทำงานใหม่ทั่วราชอาณาจักร					
ลำดับ	สัญชาติ	มาตรา 9 ทั่วไป	มาตรา 12 ส่งเสริมการลงทุน BOI	สัญชาติ	มาตรา 13 ชนกลุ่มน้อย
	รวม	64,511	19,139	รวม	36,932
1	เนเธอร์แลนด์	557	74	กัมพูชา	-
2	ออสเตรเลีย	98	18	เมียนมา	2,479
3	ออสเตรเลีย	1,292	240	จีน	679
4	บังกลาเทศ	165	17	ลาว	141
5	เบลเยียม	250	44	เนปาล	1
6	เมียนมา	574	37	เวียดนาม	-
7	แคนาดา	845	75	กระเหรี่ยง	2,454
8	จีน	7,923	2,906	มุซอ	77
9	เยอรมัน	1,228	303	เย้า	1
10	เดนมาร์ก	275	83	อีก็อ	97
11	แอฟริกาใต้	464	39	ลีซอ	158
12	ฟินแลนด์	329	58	ไทยใหญ่	14,634
13	ฝรั่งเศส	1,689	331	มอญ	1,067
14	อังกฤษ	4,217	392	จีนฮ่อ	63
15	ฮ่องกง	8	-	อดีตทหารจีนคณะชาติ	6
16	อินโดนีเซีย	713	149	จีนฮ่ออพยพพลเรือน	5
17	ไอร์แลนด์	282	27	จีนฮ่ออิสระ	56
18	อิสราเอล	333	14	ผู้พลัดถิ่นสัญชาติเมียนมา	139
19	อินเดีย	3,352	1,306	ผู้หลบหนีเข้าเมืองจากเมียนมา-ถาวร	108
20	ไอซ์แลนด์	30	-	ผู้หลบหนีเข้าเมืองจากเมียนมา-นาย	61
21	อิตาลี	754	138	ลาวอพยพ	12
22	ญี่ปุ่น	12,934	10,046	เนปาลอพยพ	1
23	เกาหลีเหนือ	32	2	ไทลื้อ	929
24	เกาหลีใต้	3,041	470	ไม่ระบุ	459
25	ศรีลังกา	82	33	อื่นๆ	13,305
26	มาเลเซีย	1,331	278	หมายเหตุ : มาตรา 9 พิสูจน์สัญชาติและนำเข้า MOU ไม่ได้อยู่ในตารางนี้	
27	นอร์เวย์	136	30		
28	เนปาล	156	12		
29	นิวซีแลนด์	243	31		
30	ฟิลิปปินส์	5,727	358		
31	ปากีสถาน	372	40		
32	รัสเซีย	1,728	89		
33	สวีเดน	501	112		
34	สิงคโปร์	715	159		
35	สวิสเซอร์แลนด์	326	69		
36	จีนไต้หวัน	833	361		
37	อเมริกัน	4,436	430		
38	เวียดนาม	823	36		
39	อื่นๆ	5,717	332		