



สำนักงานบริหารแรงงานต่างด้าว กรมการจัดหางานฉบับประจำเดือนกุมภาพันธ์ 2556

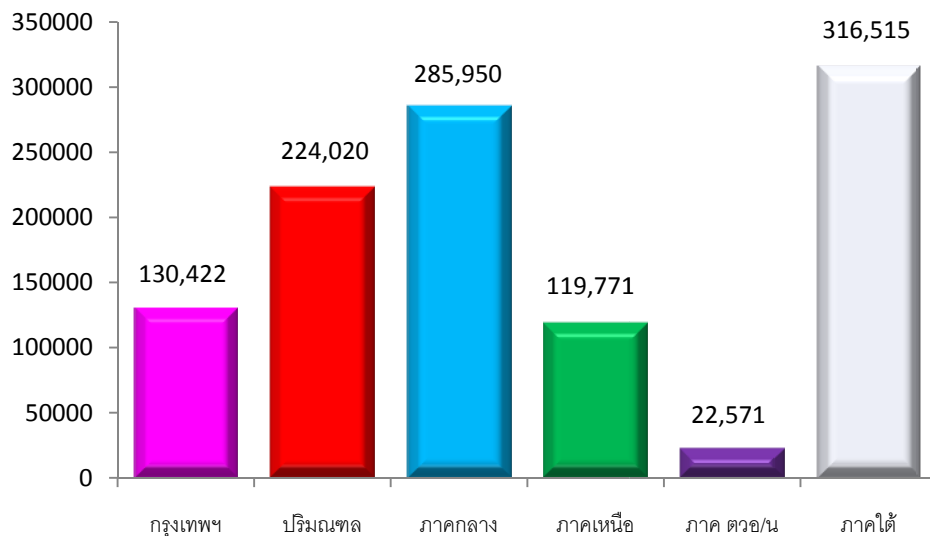
สถานการณ์แรงงาน

ณ เดือนกุมภาพันธ์ 2556 คนต่างด้าวที่ได้รับอนุญาตทำงานที่ราชอาณาจักร มีจำนวนทั้งสิ้น 1,099,249 คน แบ่งตามลักษณะการเข้าเมือง 2 ลักษณะ สรุปรายละเอียดได้ดังนี้

เข้าเมืองถูกกฎหมาย	จำนวน	1,073,926	คน
มาตรา 9	จำนวน	1,044,606	คน
-ตลอดชีพ	จำนวน	983	คน
-ประเภททั่วไป	จำนวน	83,885	คน
-พิสูจน์สัญชาติ	จำนวน	848,443	คน
-นำเข้าตาม MOU	จำนวน	111,295	คน
มาตรา 12 ส่งเสริมการลงทุนและกฎหมายอื่นๆ	จำนวน	29,320	คน
เข้าเมืองผิดกฎหมาย	จำนวน	25,323	คน
มาตรา 13 -ชนกลุ่มน้อย	จำนวน	25,323	คน

แผนภูมิ แสดงสัดส่วนจำนวนคนต่างด้าวที่ได้รับอนุญาตทำงานที่ราชอาณาจักร

จำแนกรายภาค ข้อมูล ณ เดือนกุมภาพันธ์ 2556



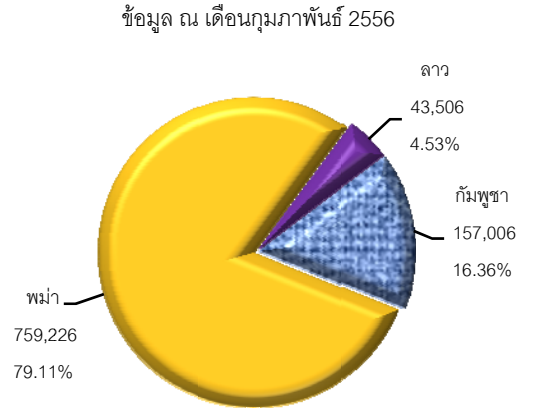
หมายเหตุ : มติครม. 3 สัญชาติ สิ้นสุดการผ่อนผันเมื่อวันที่ 14 ธันวาคม 2555

แรงงานต่างด้าว 3 สัญชาติ (พม่า ลาวและกัมพูชา)

ณ เดือนกุมภาพันธ์ 2556 แรงงานต่างด้าว 3 สัญชาติ พม่า ลาวและกัมพูชา เข้าเมืองถูกกฎหมาย และได้รับอนุญาตทำงานตามมาตรา 9 มีจำนวนทั้งสิ้น 959,738 คน สรุปรายละเอียดได้ดังนี้

- นำเข้าตาม MOU จำนวน 111,295 คน
- ประเภทพิสูจน์สัญชาติ จำนวน 848,443 คน

แผนภูมิ แสดงสัดส่วนของแรงงานต่างด้าว 3 สัญชาติ(พม่า ลาวและกัมพูชา)



สัญชาติ

สัญชาติพม่า	จำนวน	759,226	คน
สัญชาติลาว	จำนวน	43,506	คน
สัญชาติกัมพูชา	จำนวน	157,006	คน

ประเภทกิจการ 3 ลำดับแรก

เกษตรและปศุสัตว์	จำนวน	190,295	คน
กิจการก่อสร้าง	จำนวน	185,606	คน
กิจการต่อเนื่องการเกษตร	จำนวน	82,491	คน

ประเภทงาน

งานกรรมกร	จำนวน	911,571	คน
รับใช้ในบ้าน	จำนวน	48,167	คน

พื้นที่

สุราษฎร์ธานี	จำนวน	101,645	คน
ชลบุรี	จำนวน	91,953	คน
ภูเก็ต	จำนวน	77,351	คน



ตารางที่ 1 จำนวนคนต่างด้าวที่ได้รับอนุญาตทำงานคงเหลือทั่วราชอาณาจักร

จำแนกตามลักษณะการเข้าเมืองและประเภทคนต่างด้าว

ข้อมูล ณ เดือน กุมภาพันธ์ 2556

หน่วยนับ : คน

จังหวัด	รวมทั้งสิ้น (คน)	เข้าเมืองถูกกฎหมาย						เข้าเมืองผิดกฎหมาย	
		รวมเข้าเมือง ถูกกฎหมาย (คน)	มาตรา 9				มาตรา 12	รวมเข้าเมือง ผิดกฎหมาย (คน)	มาตรา 13
			ตลอดชีพ	ทั่วไป	พิสูจน์สัญชาติ	นำเข้ามาตาม MOU	ส่งเสริมการลงทุน BOI		ชนกลุ่มน้อย
ทั่วราชอาณาจักร	1,099,249	1,073,926	983	83,885	848,443	111,295	29,320	25,323	25,323
กรุงเทพมหานคร	130,422	127,817	10	46,586	45,728	17,381	18,112	2,605	2,605
ภูมิภาค	968,827	946,109	973	37,299	802,715	93,914	11,208	22,718	22,718
ปริมณฑล	224,020	222,234	-	8,112	191,889	20,728	1,505	1,786	1,786
ภาคกลาง	285,950	282,887	182	10,564	211,758	52,259	8,124	3,063	3,063
ภาคเหนือ	119,771	102,415	25	5,481	95,478	658	773	17,356	17,356
ภาคตะวันออกเฉียงเหนือ	22,571	22,398	171	2,685	11,370	7,672	500	173	173
ภาคใต้	316,515	316,175	595	10,457	292,220	12,597	306	340	340
กรุงเทพมหานคร	130,422	127,817	10	46,586	45,728	17,381	18,112	2,605	2,605
สำนักงานแรงงานต่างด้าว	64,182	64,182	10	46,342	-	-	17,830	-	-
สจก.1-10	66,240	63,635	-	244	45,728	17,381	282	2,605	2,605
สจก. 1 (ราชดำเนิน)	3,058	2,913	-	73	2,217	603	20	145	145
สจก. 2 (จตุจักร)	18,620	18,589	-	53	13,070	5,465	1	31	31
สจก. 3 (วิภาวดีรังสิต)	1,901	1,579	-	84	389	1,105	1	322	322
สจก. 4 (บางรัก)	1,292	1,043	-	15	818	137	73	249	249
สจก. 5 (ถนนบุรี)	734	588	-	1	552	35	-	146	146
สจก. 6 (พุทธมณฑล)	7,171	6,744	-	-	6,296	445	3	427	427
สจก. 7 (ราษฎร์บูรณะ)	4,053	3,856	-	-	3,727	129	-	197	197
สจก. 8 (บางนา)	16,698	16,490	-	10	9,976	6,384	120	208	208
สจก. 9 (รามอินทรา)	1,612	1,386	-	-	1,031	348	7	226	226
สจก.10 (มีนบุรี)	11,101	10,447	-	8	7,652	2,730	57	654	654

จังหวัด	รวมทั้งสิ้น (คน)	เข้าเมืองถูกกฎหมาย						เข้าเมืองผิดกฎหมาย	
		รวมเข้าเมือง ถูกกฎหมาย (คน)	มาตรา 9				มาตรา 12	รวมเข้าเมือง ผิดกฎหมาย (คน)	มาตรา 13
			ตลอดชีพ	ทั่วไป	พิสูจน์สัญชาติ	นำเข้ามาตาม MOU	ส่งเสริมการลงทุน BOI		ชนกลุ่มน้อย
ปริมณฑล	224,020	222,234	-	8,112	191,889	20,728	1,505	1,786	1,786
สมุทรปราการ	21,933	21,393	-	3,315	14,341	3,086	651	540	540
นนทบุรี	42,400	42,313	-	1,657	36,930	3,721	5	87	87
ปทุมธานี	58,265	57,575	-	1,634	46,371	8,812	758	690	690
นครปฐม	68,328	67,917	-	976	66,751	133	57	411	411
สมุทรสาคร	33,094	33,036	-	530	27,496	4,976	34	58	58
ภาคกลาง	285,950	282,887	182	10,564	211,758	52,259	8,124	3,063	3,063
พระนครศรีอยุธยา	13,680	13,515	-	629	6,838	4,414	1,634	165	165
อ่างทอง	1,186	1,174	-	48	822	271	33	12	12
ลพบุรี	7,897	7,851	-	239	3,784	3,751	77	46	46
สิงห์บุรี	1,082	1,066	-	49	653	343	21	16	16
ชัยนาท	741	741	-	-	741	-	-	-	-
สระบุรี	9,102	9,074	-	401	5,225	3,415	33	28	28
ชลบุรี	100,721	100,234	-	5,519	68,197	23,756	2,762	487	487
ระยอง	27,244	26,994	-	1,052	19,515	3,773	2,654	250	250
จันทบุรี	6,655	6,630	182	492	5,177	776	3	25	25
ตราด	13,836	13,790	-	261	13,494	33	2	46	46
ฉะเชิงเทรา	18,329	18,264	-	392	12,685	4,694	493	65	65
ปราจีนบุรี	4,471	4,457	-	285	2,734	1,076	362	14	14
นครนายก	3,762	3,762	-	4	2,151	1,606	1	-	-
สระแก้ว	1,468	1,463	-	60	1,261	142	-	5	5
ราชบุรี	24,008	22,460	-	286	21,085	1,061	28	1,548	1,548
กาญจนบุรี	12,163	12,158	-	12	10,783	1,362	1	5	5
สุพรรณบุรี	8,252	8,178	-	67	7,628	483	-	74	74
สมุทรสงคราม	7,388	7,372	-	32	7,172	168	-	16	16
เพชรบุรี	4,413	4,214	-	189	3,879	139	7	199	199
ประจวบคีรีขันธ์	19,552	19,490	-	547	17,934	996	13	62	62

จังหวัด	รวมทั้งสิ้น (คน)	เข้าเมืองถูกกฎหมาย						เข้าเมืองผิดกฎหมาย	
		รวมเข้าเมือง ถูกกฎหมาย (คน)	มาตรา 9				มาตรา 12	รวมเข้าเมือง ผิดกฎหมาย (คน)	มาตรา 13
			ตลอดชีพ	ทั่วไป	พิสูจน์สัญชาติ	นำเข้ามาตาม MOU	ส่งเสริมการลงทุน BOI		ชนกลุ่มน้อย
ภาคเหนือ	119,771	102,415	25	5,481	95,478	658	773	17,356	17,356
เชียงใหม่	78,116	67,320	21	3,243	63,720	13	323	10,796	10,796
ลำพูน	6,856	5,741	-	224	5,091	6	420	1,115	1,115
ลำปาง	1,563	1,455	-	245	1,161	49	-	108	108
อุตรดิตถ์	373	358	-	43	315	-	-	15	15
แพร่	603	586	3	53	505	25	-	17	17
น่าน	377	357	-	94	263	-	-	20	20
พะเยา	970	928	-	90	822	16	-	42	42
เชียงราย	14,647	10,434	-	634	9,777	13	10	4,213	4,213
แม่ฮ่องสอน	1,654	707	-	95	611	-	1	947	947
นครสวรรค์	4,294	4,294	-	146	3,905	243	-	-	-
อุทัยธานี	381	377	-	46	330	1	-	4	4
กำแพงเพชร	3,548	3,540	-	127	3,382	31	-	8	8
ตาก	635	631	-	43	445	141	2	4	4
สุโขทัย	646	629	1	55	517	56	-	17	17
พิษณุโลก	1,338	1,303	-	230	1,056	-	17	35	35
พิจิตร	212	202	-	104	45	53	-	10	10
เพชรบูรณ์	3,558	3,553	-	9	3,533	11	-	5	5

จังหวัด	รวมทั้งสิ้น (คน)	เข้าเมืองถูกกฎหมาย						เข้าเมืองผิดกฎหมาย	
		รวมเข้าเมือง ถูกกฎหมาย (คน)	มาตรา 9				มาตรา 12	รวมเข้าเมือง ผิดกฎหมาย (คน)	มาตรา 13
			ตลอดชีพ	ทั่วไป	พิสูจน์สัญชาติ	นำเข้ามาตาม MOU	ส่งเสริมการลงทุน BOI		ชนกลุ่มน้อย
ภาคตะวันออกเฉียงเหนือ	22,571	22,398	171	2,685	11,370	7,672	500	173	173
นครราชสีมา	10,973	10,973	-	557	4,871	5,122	423	-	-
บุรีรัมย์	1,193	1,190	153	139	837	59	2	3	3
สุรินทร์	709	705	-	176	476	51	2	4	4
ศรีสะเกษ	401	401	1	126	250	24	-	-	-
อุบลราชธานี	569	568	-	67	274	222	5	1	1
ยโสธร	40	38	-	35	3	-	-	2	2
ชัยภูมิ	552	550	-	84	361	105	-	2	2
อำนาจเจริญ	29	29	-	-	27	2	-	-	-
บึงกาฬ	-	-	-	-	-	-	-	-	-
หนองบัวลำภู	318	300	-	-	64	236	-	18	18
ขอนแก่น	4,447	4,444	-	532	2,385	1,471	56	3	3
อุดรธานี	670	670	-	241	344	79	6	-	-
เลย	449	448	4	66	322	56	-	1	1
หนองคาย	429	429	-	73	263	93	-	-	-
มหาสารคาม	226	219	5	167	-	46	1	7	7
ร้อยเอ็ด	440	437	-	137	197	102	1	3	3
กาฬสินธุ์	175	175	-	30	145	-	-	-	-
สกลนคร	360	355	7	129	218	1	-	5	5
นครพนม	235	234	-	72	159	1	2	1	1
มุกดาหาร	356	233	1	54	174	2	2	123	123

จังหวัด	รวมทั้งสิ้น (คน)	เข้าเมืองถูกกฎหมาย						เข้าเมืองผิดกฎหมาย	
		รวมเข้าเมือง ถูกกฎหมาย (คน)	มาตรา 9				มาตรา 12	รวมเข้าเมือง ผิดกฎหมาย (คน)	มาตรา 13
			ตลอดชีพ	ทั่วไป	พิสูจน์สัญชาติ	นำเข้าตาม MOU	ส่งเสริมการลงทุน BOI		ชนกลุ่มน้อย
ภาคใต้	316,515	316,175	595	10,457	292,220	12,597	306	340	340
นครศรีธรรมราช	10,416	10,377	595	89	8,903	790	-	39	39
กระบี่	7,218	7,209	-	558	6,325	323	3	9	9
พังงา	28,279	28,229	-	336	27,877	10	6	50	50
ภูเก็ต	83,335	83,291	-	5,754	75,666	1,685	186	44	44
สุราษฎร์ธานี	104,251	104,144	-	2,453	96,930	4,715	46	107	107
ระนอง	40,530	40,513	-	81	40,399	32	1	17	17
ชุมพร	22,422	22,420	-	101	20,399	1,920	-	2	2
สงขลา	2,851	2,844	-	600	1,683	519	42	7	7
สตูล	2,228	2,186	-	78	1,836	271	1	42	42
ตรัง	7,426	7,426	-	189	5,098	2,120	19	-	-
พัทลุง	398	396	-	9	305	82	-	2	2
ปัตตานี	3,113	3,094	-	100	2,985	9	-	19	19
ยะลา	2,373	2,371	-	108	2,151	110	2	2	2
นราธิวาส	1,675	1,675	-	1	1,663	11	-	-	-

หมายเหตุ :

- ข้อมูล MOU (นำเข้าและพิสูจน์สัญชาติ) จากแบบรายงานอิเล็กทรอนิกส์เมล์ ฝ่ายสารสนเทศฯ กองแผนงานและสารสนเทศ
- ข้อมูลต่างด้าวตามมติ ครม. 3 สัญชาติ หลังวันที่ 14 ธันวาคม 2555 เป็นไปตามมาตรการการดำเนินการโดยให้มีการส่งกลับออกนอกราชอาณาจักร เนื่องจากสิ้นสุดการผ่อนผันให้อยู่ในราชอาณาจักร