



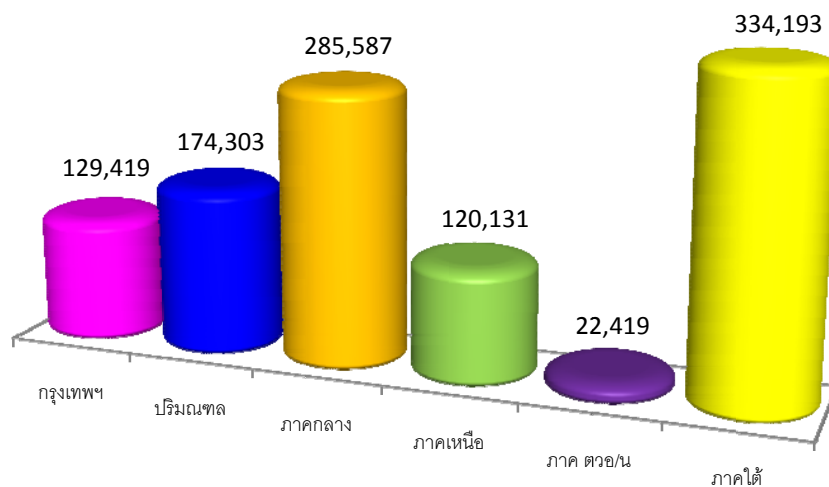
สื่อทางการณ์แรงงานต่างด้าว

ณ เดือนเมษายน 2556 คนต่างด้าวที่ได้รับอนุญาตทำงานที่ราชอาณาจักร มีจำนวนทั้งสิ้น 1,066,052 คน แบ่งตามลักษณะการเข้าเมือง 2 ลักษณะ สรุปรายละเอียดได้ดังนี้

เข้าเมืองถูกกฎหมาย	จำนวน	1,043,276	คน
มาตรา 9	จำนวน	1,013,783	คน
-ตลอดชีพ	จำนวน	983	คน
-ประเภททั่วไป	จำนวน	82,468	คน
-พินิจสัญชาติ	จำนวน	821,012	คน
-นำเข้าตาม MOU	จำนวน	109,320	คน
มาตรา 12 ส่งเสริมการลงทุนและกฎหมายอื่นๆ	จำนวน	29,493	คน
เข้าเมืองผิดกฎหมาย	จำนวน	22,776	คน
มาตรา 13 -ชนกลุ่มน้อย	จำนวน	22,776	คน

แผนภูมิ แสดงสัดส่วนจำนวนคนต่างด้าวที่ได้รับอนุญาตทำงานที่ราชอาณาจักร

จำแนกรายภาค ข้อมูล ณ เดือนเมษายน 2556



หมายเหตุ : ไม่มีข้อมูลมติกรม. 3 สัญชาติเนื่องจาก สิ้นสุดการผ่อนผันเมื่อวันที่ 14 ธันวาคม 2555

แรงงานต่างด้าว 3 สัญชาติ (พม่า ลาวและกัมพูชา)

ณ เดือนเมษายน 2556 แรงงานต่างด้าว 3 สัญชาติ พม่า ลาวและกัมพูชา เข้าเมืองถูกกฎหมาย และได้รับอนุญาตทำงานตามมาตรา 9 รวมทั้งสิ้น 930,332 คน
สรุปรายละเอียดได้ดังนี้

- นำเข้าตาม MOU จำนวน 109,320 คน
- ประเภทพิสูจน์สัญชาติ จำนวน 821,012 คน

งานที่ได้รับอนุญาตทำงานใน 2 ตำแหน่งงานคือ
งานกรรมกร และงานรับใช้ในบ้าน ใน 24 ประเภทกิจการ

แผนภูมิ แสดงสัดส่วนของแรงงานต่างด้าว 3 สัญชาติ



สัญชาติ

สัญชาติพม่า	จำนวน	729,217	คน
สัญชาติลาว	จำนวน	43,871	คน
สัญชาติกัมพูชา	จำนวน	157,244	คน

พื้นที่

สุราษฎร์ธานี	จำนวน	111,570	คน
ชลบุรี	จำนวน	94,380	คน
ภูเก็ต	จำนวน	80,840	คน

