



สำนักงานบริหารแรงงานต่างด้าว กรมการจัดหางานฉบับประจำเดือนธันวาคม 2555

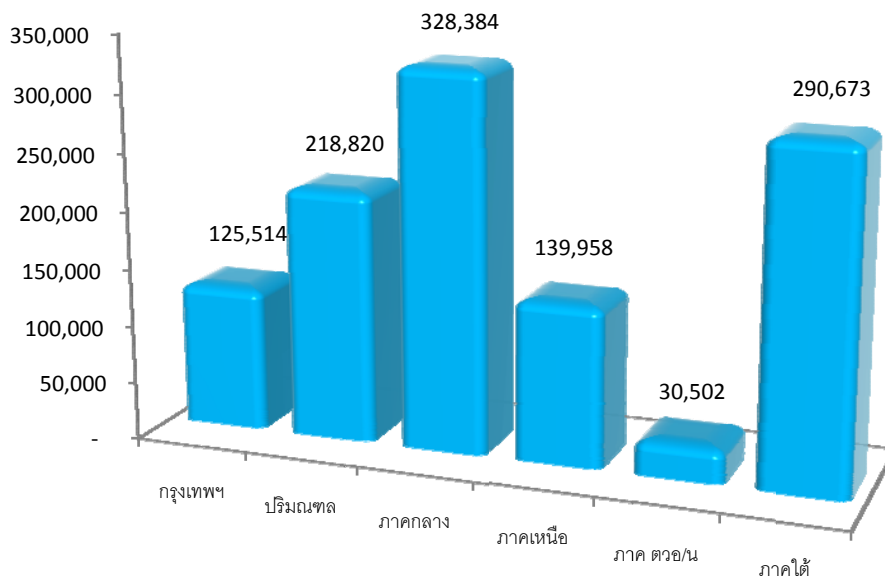
สถานการณ์แรงงาน

ณ เดือนธันวาคม 2555 คนต่างด้าวที่ได้รับอนุญาตทำงานทั่วราชอาณาจักร มีจำนวนทั้งสิ้น 1,133,851 คน แบ่งตามลักษณะการเข้าเมือง 2 ลักษณะ สรุปรายละเอียดได้ดังนี้

เข้าเมืองถูกกฎหมาย	จำนวน	940,531	คน
มาตรา 9	จำนวน	910,684	คน
-ตลอดชีพ	จำนวน	983	คน
-ประเภททั่วไป	จำนวน	82,833	คน
-พิสูจน์สัญชาติ	จำนวน	733,603	คน
-นำเข้าตาม MOU	จำนวน	93,265	คน
มาตรา 12 ส่งเสริมการลงทุนและกฎหมายอื่นๆ	จำนวน	29,847	คน
เข้าเมืองผิดกฎหมาย	จำนวน	193,320	คน
มาตรา 13 -ชนกลุ่มน้อย	จำนวน	25,439	คน
-มติ ครม	จำนวน	167,881	คน

แผนภูมิ แสดงสัดส่วนจำนวนคนต่างด้าวที่ได้รับอนุญาตทำงานทั่วราชอาณาจักร

จำแนกรายภาค ข้อมูล ณ เดือนธันวาคม 2555



แรงงานต่างด้าว 3 สัญชาติ (พม่า ลาวและกัมพูชา)

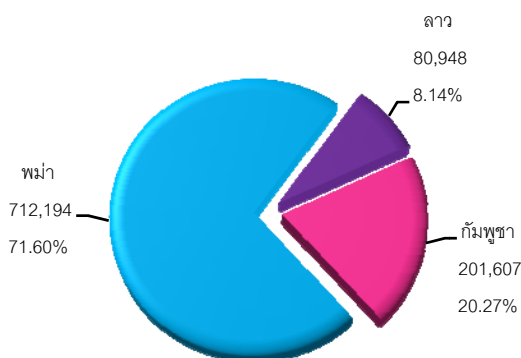
ณ เดือนธันวาคม 2555 แรงงานต่างด้าว 3 สัญชาติ พม่า ลาวและกัมพูชา เข้าเมืองถูกกฎหมาย และได้รับอนุญาตทำงาน มีจำนวนทั้งสิ้น 994,749 คน สรุปรายละเอียดได้ดังนี้

- นำเข้าตาม MOU	จำนวน	93,265	คน
- ประเภทพิสูจน์สัญชาติ	จำนวน	733,603	คน
- ประเภทมติ ครม.	จำนวน	167,881	คน

ตามมติคณะรัฐมนตรีอนุญาตให้ทำงานใน 2 ประเภทงานคือ งานกรรมกรและงานรับใช้ในบ้าน และทำงานใน 24 ประเภทกิจการ

แผนภูมิ แสดงสัดส่วนของแรงงานต่างด้าว 3 สัญชาติ (พม่า ลาวและกัมพูชา)

ข้อมูล ณ เดือนธันวาคม 2555



สัญชาติ

สัญชาติพม่า	จำนวน	712,194	คน
สัญชาติลาว	จำนวน	80,948	คน
สัญชาติกัมพูชา	จำนวน	201,607	คน

พื้นที่

ชลบุรี	จำนวน	103,286	คน
สุราษฎร์ธานี	จำนวน	96,011	คน
ภูเก็ต	จำนวน	78,612	คน



ตารางที่ 1 จำนวนคนต่างด้าวที่ได้รับอนุญาตทำงานคงเหลือทั่วราชอาณาจักร

จำแนกตามลักษณะการเข้าเมืองและประเภทคนต่างด้าว

ณ เดือน ธันวาคม 2555

หน่วยนับ : คน

จังหวัด	รวมทั้งสิ้น (คน)	เข้าเมืองถูกต้องกฎหมาย						เข้าเมืองผิดกฎหมาย			Province
		รวม เข้าเมือง ถูกต้อง กฎหมาย (คน)	มาตรา 9				มาตรา 12	รวม เข้าเมือง ผิดกฎหมาย (คน)	มาตรา 13		
			ตลอดชีพ	ทั่วไป	MOU*				ส่งเสริมการลงทุน BOI	ชนกลุ่มน้อย	
					พีสัญชาติ	นำเข้า					
ทั่วราชอาณาจักร	1,133,851	940,531	983	82,833	733,603	93,265	29,847	193,320	25,439	167,881	The Whole Kingdom
กรุงเทพมหานคร	125,514	97,533	10	46,000	26,166	6,815	18,542	27,981	2,798	25,183	Bangkok Metropolis
ภูมิภาค	1,008,337	842,998	973	36,833	707,437	86,450	11,305	165,339	22,641	142,698	Region
ปริมณฑล	218,820	189,054	-	7,916	160,439	19,111	1,588	29,766	1,811	27,955	Vicinity
ภาคกลาง	328,384	263,061	182	10,323	196,595	47,893	8,068	65,323	3,194	62,129	Central
ภาคเหนือ	139,958	105,662	25	5,518	98,719	579	821	34,296	17,101	17,195	North
ภาคตะวันออกเฉียงเหนือ	30,502	23,328	171	2,613	12,995	7,053	496	7,174	263	6,911	North-East
ภาคใต้	290,673	261,893	595	10,463	238,689	11,814	332	28,780	272	28,508	South
กรุงเทพมหานคร	125,514	97,533	10	46,000	26,166	6,815	18,542	27,981	2,798	25,183	Bangkok Metropolis
สำนักบริหารแรงงานต่างด้าว	64,023	64,023	10	45,764	-	-	18,249	-	-	-	Office of foreign workers administration
สจก.1-10	61,491	33,510	-	236	26,166	6,815	293	27,981	2,798	25,183	Bangkok employment office
สจก. 1 (ราชดำเนิน)	4,139	2,118	-	57	1,544	497	20	2,021	127	1,894	Bangkok employment office area 1
สจก. 2 (จตุจักร)	2,343	67	-	66	-	-	1	2,276	46	2,230	Bangkok employment office area 2
สจก. 3 (วิภาวดีรังสิต)	3,068	2,153	-	85	752	1,315	1	915	315	600	Bangkok employment office area 3
สจก. 4 (บางรัก)	3,431	1,173	-	14	1,050	34	75	2,258	263	1,995	Bangkok employment office area 4
สจก. 5 (ถนนบุรี)	2,835	950	-	-	886	64	-	1,885	143	1,742	Bangkok employment office area 5
สจก. 6 (พุทธมณฑล)	7,498	4,374	-	-	4,098	273	3	3,124	516	2,608	Bangkok employment office area 6
สจก. 7 (ราษฎร์บูรณะ)	10,587	5,702	-	-	5,614	88	-	4,885	214	4,671	Bangkok employment office area 7
สจก. 8 (บางนา)	11,209	7,979	-	9	5,368	2,475	127	3,230	261	2,969	Bangkok employment office area 8
สจก. 9 (รามอินทรา)	4,535	1,979	-	-	1,614	357	8	2,556	227	2,329	Bangkok employment office area 9
สจก.10 (มีนบุรี)	11,846	7,015	-	5	5,240	1,712	58	4,831	686	4,145	Bangkok employment office area 10

จังหวัด	รวมทั้งสิ้น (คน)	เข้าเมืองถูกกฎหมาย						เข้าเมืองผิดกฎหมาย			Province
		รวม เข้าเมือง ถูกกฎหมาย (คน)	มาตรา 9				มาตรา 12 ส่งเสริมการลงทุน BOI	รวม เข้าเมือง ผิดกฎหมาย (คน)	มาตรา 13		
			ตลอดชีพ	ทั่วไป	MOU*				ชนกลุ่มน้อย	มติ ครม. 3 สัญชาติ (พม่า ลาวและกัมพูชา)	
					พิสูจน์สัญชาติ	นำเข้า					
ปริมาณพล	218,820	189,054	-	7,916	160,439	19,111	1,588	29,766	1,811	27,955	Vicinity
สมุทรปราการ	25,447	18,689	-	3,234	12,408	2,372	675	6,758	-	6,758	Samut Prakan
นนทบุรี	46,110	40,086	-	1,696	35,093	3,292	5	6,024	551	5,473	Nonthaburi
ปทุมธานี	62,877	55,424	-	1,551	44,860	8,194	819	7,453	79	7,374	Pathum Thani
นครปฐม	47,086	42,536	-	946	40,053	1,479	58	4,550	692	3,858	Nakhon Pathom
สมุทรสาคร	37,300	32,319	-	489	28,025	3,774	31	4,981	489	4,492	Samut Sakhon
ภาคกลาง	328,384	263,061	182	10,323	196,595	47,893	8,068	65,323	3,194	62,129	Central
พระนครศรีอยุธยา	14,981	12,811	-	582	6,951	3,603	1,675	2,170	129	2,041	Phra Nakhon Si Ayutthaya
อ่างทอง	1,021	856	-	48	774	7	27	165	165	-	Ang Thong
ลพบุรี	11,160	8,238	-	372	4,347	3,442	77	2,922	13	2,909	Lop Buri
สิงห์บุรี	1,245	1,107	-	45	680	364	18	138	37	101	Sing Buri
ชัยนาท	736	679	-	2	677	-	-	57	-	57	Chainat
สระบุรี	10,657	8,834	-	386	5,051	3,363	34	1,823	16	1,807	Saraburi
ชลบุรี	111,339	92,330	-	5,324	62,675	21,633	2,698	19,009	31	18,978	Chonburi
ระยอง	35,082	26,042	-	1,125	18,655	3,598	2,664	9,040	520	8,520	Rayong
จันทบุรี	12,316	7,077	182	432	5,567	893	3	5,239	246	4,993	Chanthaburi
ตราด	20,311	10,619	-	236	10,360	21	2	9,692	25	9,667	Trat
ฉะเชิงเทรา	20,261	17,148	-	387	12,029	4,187	545	3,113	45	3,068	Chachoengsao
ปราจีนบุรี	5,773	4,028	-	239	2,441	1,071	277	1,745	54	1,691	Prachin Buri
นครนายก	4,241	3,797	-	4	2,217	1,575	1	444	12	432	Nakhon Nayok
สระแก้ว	3,174	1,162	-	58	1,006	98	-	2,012	5	2,007	Sakao
ราชบุรี	24,431	21,918	-	264	20,587	1,044	23	2,513	1,534	979	Ratchaburi
กาญจนบุรี	8,948	7,736	-	1	6,512	1,222	1	1,212	5	1,207	Kanchanaburi
สุพรรณบุรี	8,571	7,798	-	58	7,215	525	-	773	74	699	Suphan Buri
สมุทรสงคราม	9,092	8,887	-	33	8,701	153	-	205	14	191	Samut Songkhram
เพชรบุรี	5,034	4,175	-	180	3,848	139	8	859	216	643	Petchaburi
ประจวบคีรีขันธ์	20,011	17,819	-	547	16,302	955	15	2,192	53	2,139	Prachuap khiri Khan

จังหวัด	รวมทั้งสิ้น (คน)	เข้าเมืองถูกกฎหมาย					เข้าเมืองผิดกฎหมาย				Province
		รวม เข้าเมือง ถูกกฎหมาย (คน)	มาตรา 9			มาตรา 12	รวม เข้าเมือง ผิดกฎหมาย (คน)	มาตรา 13			
			ตลอดชีพ	ทั่วไป	MOU*			ส่งเสริมการลงทุน BOI	ชนกลุ่มน้อย	มติ ครม. 3 สัญชาติ (พม่า ลาวและกัมพูชา)	
				พิธีสัญชาติ	นำเข้า						
ภาคเหนือ	139,958	105,662	25	5,518	98,719	579	821	34,296	17,101	17,195	North
เชียงใหม่	83,487	71,008	21	3,215	67,424	13	335	12,479	10,679	1,800	Chiang Mai
ลำพูน	8,454	5,955	-	217	5,325	6	407	2,499	1,088	1,411	Lamphun
ลำปาง	1,304	1,199	-	235	914	50	-	105	105	-	Lampang
อุตรดิตถ์	457	354	-	45	309	-	-	103	15	88	Uttaradit
แพร่	682	541	3	52	479	7	-	141	19	122	Phrae
น่าน	596	337	-	78	259	-	-	259	6	253	Nan
พะเยา	1,271	1,019	-	92	866	61	-	252	52	200	Phayao
เชียงราย	19,828	10,238	-	624	9,596	8	10	9,590	4,099	5,491	Chiang Rai
แม่ฮ่องสอน	1,441	140	-	100	39	-	1	1,301	917	384	Mae Hong Son
นครสวรรค์	5,623	4,150	-	126	3,849	175	-	1,473	-	1,473	Nakhon Sawan
อุทัยธานี	230	67	-	51	16	-	-	163	5	158	Uthai Thani
กำแพงเพชร	5,034	3,480	-	123	3,320	37	-	1,554	10	1,544	Kamphang Phet
ตาก	5,406	1,514	-	161	1,192	110	51	3,892	26	3,866	Tak
สุโขทัย	796	622	1	51	514	56	-	174	18	156	Sukhothai
พิษณุโลก	360	250	-	233	-	-	17	110	49	61	Phitsanulok
พิจิตร	1,401	1,206	-	105	1,048	53	-	195	7	188	Phichit
เพชรบูรณ์	3,588	3,582	-	10	3,569	3	-	6	6	-	Phetchabun

จังหวัด	รวมทั้งสิ้น (คน)	เข้าเมืองถูกกฎหมาย					เข้าเมืองผิดกฎหมาย				Province
		รวม เข้าเมือง ถูกกฎหมาย (คน)	มาตรา 9			มาตรา 12	รวม เข้าเมือง ผิดกฎหมาย (คน)	มาตรา 13			
			ตลอดชีพ	ทั่วไป	MOU*			ส่งเสริมการลงทุน BOI	ชนกลุ่มน้อย	มติ ครม. 3 สัญชาติ (พม่า ลาวและกัมพูชา)	
				พิจูจน์สัญชาติ	นำเข้า						
ภาคตะวันออกเฉียงเหนือ	30,502	23,328	171	2,613	12,995	7,053	496	7,174	263	6,911	North-East
นครราชสีมา	13,712	12,099	-	521	6,507	4,652	419	1,613	157	1,456	NaKhon Ratchasima
บุรีรัมย์	1,394	1,142	153	134	806	47	2	252	3	249	Buri Ram
สุรินทร์	916	639	-	175	417	45	2	277	6	271	Surin
ศรีสะเกษ	586	399	1	119	255	24	-	187	-	187	Si Sa Ket
อุบลราชธานี	932	433	-	83	261	84	5	499	2	497	Ubon Ratchatani
ยโสธร	44	42	-	35	7	-	-	2	2	-	Yasothon
ชัยภูมิ	864	518	-	83	348	87	-	346	2	344	Chaiyaphum
อำนาจเจริญ	52	29	-	-	27	2	-	23	-	23	Amnat Charoen
บึงกาฬ	4	4	-	-	2	2	-	-	-	-	
หนองบัวลำภู	423	406	-	-	82	324	-	17	14	3	Nong Bua Lamphu
ขอนแก่น	4,894	4,357	-	515	2,346	1,444	52	537	3	534	Khon Kaen
อุดรธานี	929	686	-	278	337	61	10	243	-	243	Udon Thani
เลย	1,014	414	4	56	312	42	-	600	1	599	Loei
หนองคาย	1,261	417	-	72	259	86	-	844	-	844	Nong Khai
มหาสารคาม	527	369	5	157	160	46	1	158	8	150	Maha Sarakham
ร้อยเอ็ด	574	422	-	130	189	102	1	152	3	149	Roi Et
กาฬสินธุ์	379	157	-	22	135	-	-	222	54	168	Kalasin
สกลนคร	668	334	7	111	214	2	-	334	6	328	Sakon Nakhon
นครพนม	912	228	-	70	155	1	2	684	2	682	Nakhon Phanom
มุกดาหาร	417	233	1	52	176	2	2	184	-	184	Mukdahan

จังหวัด	รวมทั้งสิ้น (คน)	เข้าเมืองถูกกฎหมาย					เข้าเมืองผิดกฎหมาย				Province
		รวม เข้าเมือง ถูกกฎหมาย (คน)	มาตรา 9			มาตรา 12 ส่งเสริมการลงทุน BOI	รวม เข้าเมือง ผิดกฎหมาย (คน)	มาตรา 13			
			ตลอดชีพ	ทั่วไป	MOU*			ชนกลุ่มน้อย	มติ ครม. 3 สัญชาติ (พม่า ลาวและกัมพูชา)		
				พิจูจน์สัญชาติ	นำเข้า						
ภาคใต้	290,673	261,893	595	10,463	238,689	11,814	332	28,780	272	28,508	South
นครศรีธรรมราช	1,267	1,228	595	79	545	-	9	39	39	-	NaKhon Si Thammarat
กระบี่	9,913	6,569	-	516	5,728	320	5	3,344	10	3,334	Krabi
พังงา	2,773	2,038	-	345	1,686	-	7	735	-	735	Phang Nga
ภูเก็ต	84,596	77,082	-	5,779	69,526	1,603	174	7,514	31	7,483	Phuket
สุราษฎร์ธานี	98,687	93,807	-	2,517	87,153	4,088	49	4,880	110	4,770	Surat Thani
ระนอง	40,609	39,434	-	78	39,323	32	1	1,175	17	1,158	Ranong
ชุมพร	23,908	22,252	-	100	20,036	2,116	-	1,656	2	1,654	Chumphon
สงขลา	9,196	3,268	-	584	1,546	1,068	70	5,928	7	5,921	Songkhla
สตูล	2,321	2,041	-	91	1,689	260	1	280	40	240	Satun
ตรัง	8,866	7,353	-	185	5,008	2,146	14	1,513	-	1,513	Trang
พัทลุง	524	345	-	11	278	56	-	179	2	177	Phatthalung
ปัตตานี	3,502	2,827	-	99	2,719	9	-	675	13	662	Pattani
ยะลา	3,111	2,249	-	76	2,055	116	2	862	1	861	Yala
นราธิวาส	1,400	1,400	-	3	1,397	-	-	-	-	-	Narathiwat

ที่มา : ข้อมูล MOU (นำเข้าและพิจูจน์สัญชาติ) จากแบบรายงานอิเล็กทรอนิกส์แม่ข่ายสารสนเทศฯ กองแผนงานและสารสนเทศ

หมายเหตุ :

- 1) คนต่างด้าวประเภทตลอดชีพ ณ เดือนมกราคม 2554 มีจำนวน 983 คน ผลจากการสำรวจเมื่อวันที่ 23 พฤศจิกายน 2553
- 2) แกะไขข้อมูลคนต่างด้าวมาตรา 11 (นำเข้า Mou) เป็นคนต่างด้าวในประเภทมาตรา 9 MOU (นำเข้า และพิจูจน์สัญชาติ) ตามพรบ.ควบคุมการทำงานของคนต่างด้าวพ.ศ. 2551
- 3) คนต่างด้าวมาตรา 9 MOU (บันทึกข้อตกลงว่าด้วย การจ้างแรงงานต่างด้าวกับประเทศคู่ภาคี : Memorandum of Understanding) 3 สัญชาติ ได้แก่ พม่า ลาวและกัมพูชา อนุญาตให้ทำงาน 2 ตำแหน่งคือ คนรับใช้ในบ้านและกรรมกร ใน 24 ประเภทกิจการ
- 4) คนต่างด้าวมาตรา 9 MOU พิจูจน์และนำเข้า เป็นข้อมูลจำนวนคนต่างด้าวที่ได้รับพิจารณาการอนุญาตทำงานแล้ว
- 5) คนต่างด้าวมาตรา 9 ประเภททั่วไป และมาตรา 12 ประเภทส่งเสริมการลงทุน สามารถทำงานได้มากกว่า 1 ตำแหน่ง และมากกว่า 1 สถานประกอบการ ดังนี้
- หมวดอาชีพและหมวดอุตสาหกรรม ตำแหน่งงานและประเภทกิจการ หน่วยนับจึงเป็น ตำแหน่ง
- 6) มาตรา 13 มติ ครม.3 สัญชาติ (พม่า ลาวและกัมพูชา) หลังจากวันที่ 14 ธันวาคม 2555 คณะรัฐมนตรีได้มีมติในการต่ออายุใบอนุญาตทำงานในกลุ่มนี้แล้วหากทำการพิจูจน์สัญชาติไม่ได้ จะถูกผลักดันกลับประเทศหากมีความประสงค์จะเข้ามาทำงานใหม่ สามารถเข้ามาทำงานโดยระบบนำเข้าตาม MOU ต่อไป