



สำนักงานบริหารแรงงานต่างด้าว กรมการจัดหางานฉบับประจำเดือนตุลาคม 2555

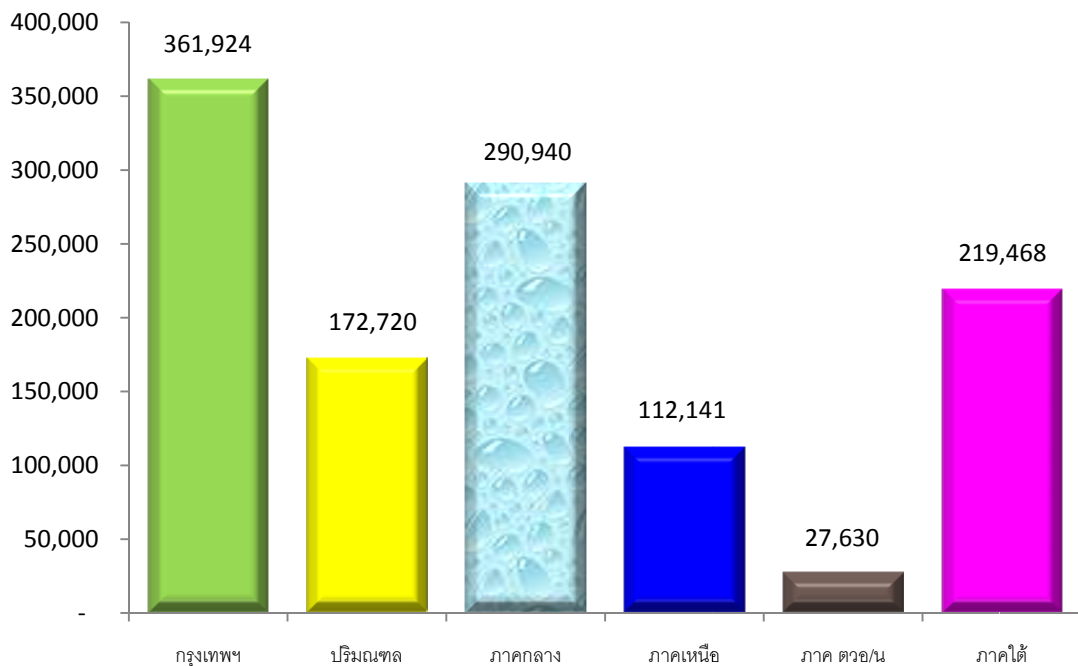
สถานการณ์แรงงาน

ณ เดือนตุลาคม 2555 คนต่างด้าวที่ได้รับอนุญาตทำงานที่ราชอาณาจักร มีจำนวนทั้งสิ้น 1,184,823 คน แบ่งตามลักษณะการเข้าเมือง 2 ลักษณะ สรุปรายละเอียดได้ดังนี้

เข้าเมืองถูกกฎหมาย	จำนวน	989,855	คน
มาตรา 9	จำนวน	960,714	คน
-ตลอดชีพ	จำนวน	983	คน
-ประเภททั่วไป	จำนวน	79,750	คน
-พิสูจน์สัญชาติ	จำนวน	743,963	คน
-นำเข้าตาม MOU	จำนวน	136,018	คน
มาตรา 12 ส่งเสริมการลงทุนและกฎหมายอื่นๆ	จำนวน	29,141	คน
เข้าเมืองผิดกฎหมาย	จำนวน	194,968	คน
มาตรา 13 -ชนกลุ่มน้อย	จำนวน	27,087	คน
-มติ ครม.	จำนวน	167,881	คน

แผนภูมิ แสดงสัดส่วนจำนวนคนต่างด้าวที่ได้รับอนุญาตทำงานที่ราชอาณาจักร

จำแนกรายภาค ข้อมูล ณ เดือนตุลาคม 255



แรงงานต่างด้าว 3 สัญชาติ (พม่า ลาวและกัมพูชา)

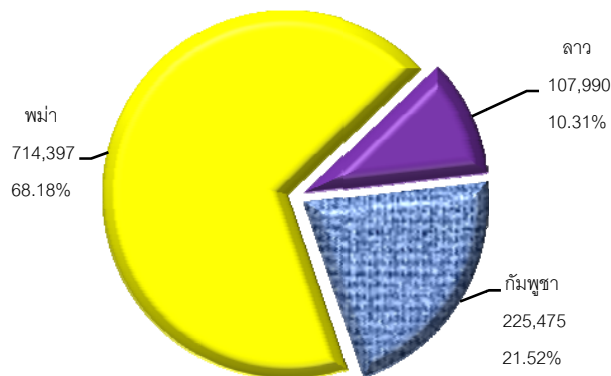
ณ เดือนตุลาคม 2555 แรงงานต่างด้าว 3 สัญชาติ พม่า ลาวและกัมพูชา เข้าเมืองถูกกฎหมายและได้รับอนุญาตทำงานทั่วราชอาณาจักร มีจำนวนทั้งสิ้น 1,047,862 คน สรุปรายละเอียดได้ดังนี้

- นำเข้าตาม MOU	จำนวน	136,018	คน
- ประเภทพิสุจน์สัญชาติ	จำนวน	743,963	คน
- มติ ครม.	จำนวน	167,881	คน

ตามมติคณะรัฐมนตรีอนุญาตให้ทำงานใน 2 ประเภทงานคือ งานกรรมกรและงานรับใช้ในบ้าน และทำงานใน 24 ประเภทกิจการ

แผนภูมิ แสดงสัดส่วนของแรงงานต่างด้าว 3 สัญชาติ (พม่า ลาวและกัมพูชา)

ข้อมูล ณ เดือนตุลาคม 2555



สัญชาติ

สัญชาติพม่า	จำนวน	714,397	คน
สัญชาติลาว	จำนวน	107,990	คน
สัญชาติกัมพูชา	จำนวน	225,475	คน

พื้นที่

กรุงเทพมหานคร	จำนวน	296,664	คน
ชลบุรี	จำนวน	90,697	คน
เชียงใหม่	จำนวน	56,741	คน



ตารางที่ 1 จำนวนคนต่างด้าวที่ได้รับอนุญาตทำงานคงเหลือทั่วราชอาณาจักร

จำแนกตามลักษณะการเข้าเมืองและประเภทคนต่างด้าว

ณ เดือน ตุลาคม 2555

หน่วยนับ : คน

จังหวัด	รวมทั้งสิ้น (คน)	เข้าเมืองถูกกฎหมาย						เข้าเมืองผิดกฎหมาย			Province
		รวม เข้าเมือง ถูกกฎหมาย (คน)	มาตรา 9				มาตรา 12 ส่งเสริมการลงทุน BOI	รวม เข้าเมือง ผิดกฎหมาย (คน)	มาตรา 13		
			ตลอดชีพ	ชั่วคราว	MOU*				ชนกลุ่มน้อย	มติ ครม. 3 สัญชาติ (พม่า ลาวและกัมพูชา)	
					* พิสูจน์ สัญชาติ	* นำเข้า					
ทั่วราชอาณาจักร	1,184,823	989,855	983	79,750	743,963	136,018	29,141	194,968	27,087	167,881	The Whole Kingdom
กรุงเทพมหานคร	361,924	333,887	10	44,452	236,956	34,525	17,944	28,037	2,854	25,183	Bangkok Metropolis
ภูมิภาค	822,899	655,968	973	35,298	507,007	101,493	11,197	166,931	24,233	142,698	Region
บริเวณชล	172,720	142,842	-	7,625	113,534	20,085	1,598	29,878	1,923	27,955	Vicinity
ภาคกลาง	290,940	225,649	182	9,921	165,743	41,797	8,006	65,291	3,162	62,129	Central
ภาคเหนือ	112,141	76,402	25	5,340	70,121	141	775	35,739	18,544	17,195	North
ภาคตะวันออกเฉียงเหนือ	27,630	20,511	171	2,426	11,529	5,913	472	7,119	208	6,911	North-East
ภาคใต้	219,468	190,564	595	9,986	146,080	33,557	346	28,904	396	28,508	South
กรุงเทพมหานคร	361,924	333,887	10	44,452	236,956	34,525	17,944	28,037	2,854	25,183	Bangkok Metropolis
สำนักบริหารแรงงานต่างด้าว	283,346	283,346	10	44,266	214,941	6,481	17,648	-	-	-	Office of foreign workers administration
สจก.1-10	78,578	50,541	-	186	22,015	28,044	296	28,037	2,854	25,183	Bangkok employment office
สจก. 1 (ราชดำเนิน)	2,986	952	-	20	700	210	22	2,034	140	1,894	Bangkok employment office area 1
สจก. 2 (จตุจักร)	4,192	1,917	-	53	-	1,863	1	2,275	45	2,230	Bangkok employment office area 2
สจก. 3 (วิภาวดีรังสิต)	2,681	1,781	-	87	855	838	1	900	300	600	Bangkok employment office area 3
สจก. 4 (บางรัก)	6,319	4,062	-	12	1,465	2,512	73	2,257	262	1,995	Bangkok employment office area 4
สจก. 5 (ธนบุรี)	2,204	315	-	1	3	311	-	1,889	147	1,742	Bangkok employment office area 5
สจก. 6 (พุทธมณฑล)	5,962	2,815	-	-	-	2,812	3	3,147	539	2,608	Bangkok employment office area 6
สจก. 7 (ราษฎร์บูรณะ)	11,862	6,974	-	-	6,645	329	-	4,888	217	4,671	Bangkok employment office area 7
สจก. 8 (บางนา)	8,612	5,378	-	9	2,272	2,974	123	3,234	265	2,969	Bangkok employment office area 8
สจก. 9 (รามอินทรา)	7,253	4,699	-	-	-	4,686	13	2,554	225	2,329	Bangkok employment office area 9
สจก.10 (มีนบุรี)	26,507	21,648	-	4	10,075	11,509	60	4,859	714	4,145	Bangkok employment office area 10

จังหวัด	รวมทั้งสิ้น (คน)	เข้าเมืองถูกกฎหมาย					เข้าเมืองผิดกฎหมาย				Province
		รวม เข้าเมือง ถูกกฎหมาย (คน)	มาตรา 9			มาตรา 12 ส่งเสริมการลงทุน BOI	รวม เข้าเมือง ผิดกฎหมาย (คน)	มาตรา 13			
			ตลอดชีพ	ชั่วคราว	MOU* * พิสูจน์ สัญชาติ			* นำเข้า	ชนกลุ่มน้อย	มติ ครม. 3 สัญชาติ (พม่า ลาวและกัมพูชา)	
ปริมาณพล	172,720	142,842	-	7,625	113,534	20,085	1,598	29,878	1,923	27,955	Vicinity
สมุทรปราการ	24,135	16,784	-	3,035	7,095	5,975	679	7,351	593	6,758	Samut Prakan
นนทบุรี	40,557	35,084	-	1,650	30,773	2,653	8	5,473	-	5,473	Nonthabur
ปทุมธานี	48,122	40,077	-	1,528	31,046	6,678	825	8,045	671	7,374	Pathum Than
นครปฐม	7,366	2,981	-	911	1,734	281	55	4,385	527	3,858	Nakhon Pathom
สมุทรสาคร	52,540	47,916	-	501	42,886	4,498	31	4,624	132	4,492	Samut Sakhon
ภาคกลาง	290,940	225,649	182	9,921	165,743	41,797	8,006	65,291	3,162	62,129	Central
พระนครศรีอยุธยา	13,620	11,419	-	600	6,258	2,895	1,666	2,201	160	2,041	Phra Nakhon Si Ayutthay
อ่างทอง	904	887	-	48	810	2	27	17	17	-	Ang Thong
ลพบุรี	9,064	6,120	-	138	2,916	2,990	76	2,944	35	2,909	Lop Buri
สิงห์บุรี	1,154	1,035	-	42	604	371	18	119	18	101	Sing Buri
ชัยนาท	1,157	1,100	-	2	624	474	-	57	-	57	Chainat
สระบุรี	9,176	7,342	-	364	3,999	2,945	34	1,834	27	1,807	Saraburi
ชลบุรี	99,087	79,572	-	5,157	53,053	18,666	2,696	19,515	537	18,978	Chonburi
ระยอง	31,306	22,555	-	1,059	15,484	3,402	2,610	8,751	231	8,520	Rayong
จันทบุรี	9,407	4,390	182	458	2,775	975	-	5,017	24	4,993	Chanthabur
ตราด	18,100	8,388	-	229	8,140	17	2	9,712	45	9,667	Trat
ฉะเชิงเทรา	17,571	14,451	-	365	10,020	3,500	566	3,120	52	3,068	Chachoengsac
ปราจีนบุรี	5,000	3,299	-	235	1,822	995	247	1,701	10	1,691	Prachin Bur
นครนายก	3,638	3,206	-	4	2,017	1,184	1	432	-	432	Nakhon Nayok
สระแก้ว	3,298	1,286	-	53	1,163	70	-	2,012	5	2,007	Sakao
ราชบุรี	21,739	19,120	-	287	17,884	917	32	2,619	1,640	979	Ratchabur
กาญจนบุรี	8,727	7,515	-	-	6,311	1,203	1	1,212	5	1,207	Kanchanabur
สุพรรณบุรี	7,747	6,962	-	85	6,411	466	-	785	86	699	Suphan Bur
สมุทรสงคราม	7,973	7,777	-	22	7,637	118	-	196	5	191	Samut Songkhram
เพชรบุรี	4,529	3,672	-	186	3,334	135	17	857	214	643	Petchabur
ประจวบคีรีขันธ์	17,743	15,553	-	587	14,481	472	13	2,190	51	2,139	Prachuap khiri Khar

จังหวัด	รวมทั้งสิ้น (คน)	เข้าเมืองถูกกฎหมาย					เข้าเมืองผิดกฎหมาย				Province
		รวม เข้าเมือง ถูกกฎหมาย (คน)	มาตรา 9			มาตรา 12 ส่งเสริมการลงทุน BOI	รวม เข้าเมือง ผิดกฎหมาย (คน)	มาตรา 13			
			ตลอดชีพ	ชั่วคราว	MOU* * พิสูจน์ สัญชาติ * นำเข้า			ชนกลุ่มน้อย	มติ ครม. 3 สัญชาติ (พม่า ลาวและกัมพูชา)		
ภาคเหนือ	112,141	76,402	25	5,340	70,121	141	775	35,739	18,544	17,195	North
เชียงใหม่	72,420	58,351	21	3,090	54,928	13	299	14,069	12,269	1,800	Chiang Mai
ลำพูน	9,534	7,032	-	233	6,395	6	398	2,502	1,091	1,411	Lamphun
ลำปาง	454	360	-	226	134	-	-	94	94	-	Lampang
อุตรดิตถ์	415	315	-	43	272	-	-	100	12	88	Uttaradit
แพร่	625	480	3	58	417	1	1	145	23	122	Phrae
น่าน	599	340	-	82	258	-	-	259	6	253	Nan
พะเยา	1,084	834	-	85	745	4	-	250	50	200	Phayao
เชียงราย	10,651	1,241	-	611	609	12	9	9,410	3,919	5,491	Chiang Rai
แม่ฮ่องสอน	1,407	103	-	93	9	-	1	1,304	920	384	Mae Hong Son
นครสวรรค์	4,944	3,471	-	117	3,261	93	-	1,473	-	1,473	Nakhon Sawan
อุทัยธานี	227	64	-	48	16	-	-	163	5	158	Uthai Thani
กำแพงเพชร	4,165	2,611	-	105	2,497	9	-	1,554	10	1,544	Kamphang Phet
ตาก	4,154	222	-	169	-	-	53	3,932	66	3,866	Tak
สุโขทัย	733	560	1	50	509	-	-	173	17	156	Sukhothai
พิษณุโลก	340	228	-	214	-	-	14	112	51	61	Phitsanulok
พิจิตร	369	175	-	104	71	-	-	194	6	188	Phichit
เพชรบูรณ์	20	15	-	12	-	3	-	5	5	-	Phetchabun

จังหวัด	รวมทั้งสิ้น (คน)	เข้าเมืองถูกกฎหมาย					เข้าเมืองผิดกฎหมาย				Province
		รวม เข้าเมือง ถูกกฎหมาย (คน)	มาตรา 9			มาตรา 12	รวม เข้าเมือง ผิดกฎหมาย (คน)	มาตรา 13			
			ตลอดชีพ	ชั่วคราว	MOU* * พิสูจน์ สัญชาติ	* นำเข้า		ส่งเสริมการลงทุน BOI	ชนกลุ่มน้อย	มติ ครม. 3 สัญชาติ (พม่า ลาวและกัมพูชา)	
ภาคตะวันออกเฉียงเหนือ	27,630	20,511	171	2,426	11,529	5,913	472	7,119	208	6,911	North-East
นครราชสีมา	11,933	10,318	-	513	5,389	4,028	388	1,615	159	1,456	NaKhon Ratchasima
บุรีรัมย์	1,248	997	153	126	670	44	4	251	2	249	Buri Ram
สุรินทร์	811	534	-	151	343	38	2	277	6	271	Surin
ศรีสะเกษ	323	136	1	106	28	1	-	187	-	187	Si Sa Ket
อุบลราชธานี	937	438	-	97	273	63	5	499	2	497	Ubon Ratchatani
ยโสธร	223	221	-	29	192	-	-	2	2	-	Yasothon
ชัยภูมิ	769	423	-	78	268	77	-	346	2	344	Chaiyaphum
อำนาจเจริญ	45	22	-	-	20	2	-	23	-	23	Amnat Charoen
บึงกาฬ	19	19	-	-	19	-	-	-	-	-	
หนองบัวลำภู	148	145	-	-	64	81	-	3	-	3	Nong Bua Lamphu
ขอนแก่น	4,433	3,884	-	487	2,161	1,178	58	549	15	534	Khon Kaen
อุดรธานี	896	650	-	283	301	57	9	246	3	243	Udon Thani
เลย	1,173	574	4	42	424	104	-	599	-	599	Loei
หนองคาย	1,259	414	-	78	255	81	-	845	1	844	Nong Khai
มหาสารคาม	449	299	5	109	138	46	1	150	-	150	Maha Sarakham
ร้อยเอ็ด	579	423	-	128	185	109	1	156	7	149	Roi Et
กาฬสินธุ์	334	163	-	29	134	-	-	171	3	168	Kalasin
สกลนคร	654	326	7	107	211	1	-	328	-	328	Sakon Nakhon
นครพนม	864	179	-	13	163	1	2	685	3	682	Nakhon Phanom
มุกดาหาร	533	346	1	50	291	2	2	187	3	184	Mukdahan

จังหวัด	รวมทั้งสิ้น (คน)	เข้าเมืองถูกกฎหมาย					เข้าเมืองผิดกฎหมาย				Province
		รวม เข้าเมือง ถูกกฎหมาย (คน)	มาตรา 9			มาตรา 12	รวม เข้าเมือง ผิดกฎหมาย (คน)	มาตรา 13			
			ตลอดชีพ	ชั่วคราว	MOU*			สงเสริมการลงทุน BOI	ชนกลุ่มน้อย	มติ ครม. 3 สัญชาติ (พม่า ลาวและกัมพูชา)	
				* พิสูจน์ สัญชาติ	* นำเข้า						
ภาคใต้	219,468	190,564	595	9,986	146,080	33,557	346	28,904	396	28,508	South
นครศรีธรรมราช	1,216	1,215	595	79	489	43	9	1	1	-	NaKhon Si Thammarat
กระบี่	9,576	6,208	-	503	5,353	333	19	3,368	34	3,334	Krabi
พังงา	1,866	1,121	-	310	805	1	5	745	10	735	Phang Nga
ภูเก็ต	15,950	8,426	-	5,258	2,127	854	187	7,524	41	7,483	Phuket
สุราษฎร์ธานี	86,530	81,725	-	2,657	75,597	3,415	56	4,805	35	4,770	Surat Thani
ระนอง	35,597	34,338	-	73	34,245	19	1	1,259	101	1,158	Ranong
ชุมพร	20,784	19,111	-	85	17,198	1,828	-	1,673	19	1,654	Chumphon
สงขลา	32,286	26,363	-	533	800	24,967	63	5,923	2	5,921	Songkhla
สตูล	1,974	1,726	-	92	1,475	158	1	248	8	240	Satun
ตรัง	7,680	6,119	-	174	4,137	1,805	3	1,561	48	1,513	Trang
พัทลุง	445	267	-	17	220	30	-	178	1	177	Phatthalung
ปัตตานี	2,499	1,819	-	92	1,719	8	-	680	18	662	Pattani
ยะลา	2,945	2,006	-	107	1,801	96	2	939	78	861	Yala
นราธิวาส	120	120	-	6	114	-	-	-	-	-	Narathiwat

ที่มา : ข้อมูล MOU (นำเข้าและพิสูจน์สัญชาติ) จากแบบรายงานอิเล็กทรอนิกส์แม่ข่ายสารสนเทศฯ กองแผนงานและสารสนเทศ

หมายเหตุ :

- 1) คนต่างด้าวประเภทตลอดชีพ ณ เดือนมกราคม 2554 มีจำนวน 983 คน ผลจากการสำรวจเมื่อวันที่ 23 พฤศจิกายน 2553
- 2) แก้ไขข้อมูลคนต่างด้าวมาตรา 11 (นำเข้า Mou) เป็นคนต่างด้าวในประเภทมาตรา 9 MOU (นำเข้า และพิสูจน์สัญชาติ) ตามพรบ.ควบคุมการทำงานของคนต่างด้าวพ.ศ. 2551
- 3) คนต่างด้าวมาตรา 9 MOU (บันทึกข้อตกลงว่าด้วย การจ้างแรงงานต่างด้าวกับประเทศคู่อีก : Memorandum of Understanding เฉพาะ 3 สัญชาติ ได้แก่ พม่า ลาวและกัมพูชา อนุญาตให้ทำงาน 2 ตำแหน่งคือ คนรับใช้ในบ้านและกรรมกร
- 4) คนต่างด้าวมาตรา 9 MOU พิสูจน์และนำเข้า เป็นข้อมูลจำนวนคนต่างด้าวที่ได้รับพิจารณาการอนุญาตทำงานแล้ว
- 5) คนต่างด้าวมาตรา 9 ประเภททั่วไป และมาตรา 12 ประเภทส่งเสริมการลงทุน สามารถทำงานได้มากกว่า 1 ตำแหน่ง และมากกว่า 1 สถานประกอบการ ดังนี้
- หมวดยาเสพติดและหมวดูดสูทกรรม ตำแหน่งงานและประเภทกิจการ หน่วยนับจึงเป็น ตำแหน่ง
- 6) มาตรา 13 มติ ครม.3 สัญชาติ ใบอนุญาตมีอายุคราวละ 1 ปี เมื่อใบอนุญาตหมดอายุจะเริ่มนับใหม่ทำให้ยอดลดลงแล้วจะค่อยเพิ่มขึ้นตามจำนวนการต่ออายุใบอนุญาตทำงาน
- 7) * มาตรา 9 ประเภทพิสูจน์สัญชาติ และนำเข้าตาม MOU เนื่องจากกองแผนงานและสารสนเทศ ฝ่ายสารสนเทศ ทำการปรับปรุงระบบ จึงใช้ข้อมูลเดือนกันยายน 2555 ไปก่อน