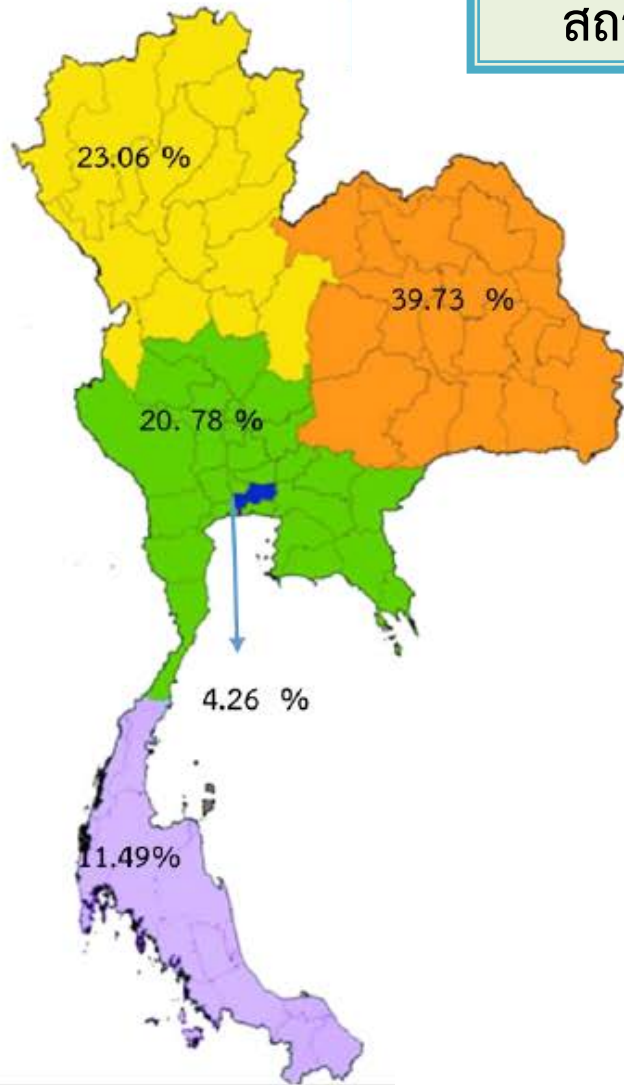




ผลการดำเนินการส่งเสริมการมีงานทำให้คนพิการ
ของกรมการจัดหางาน
ตามมาตรา 33 และ มาตรา 35

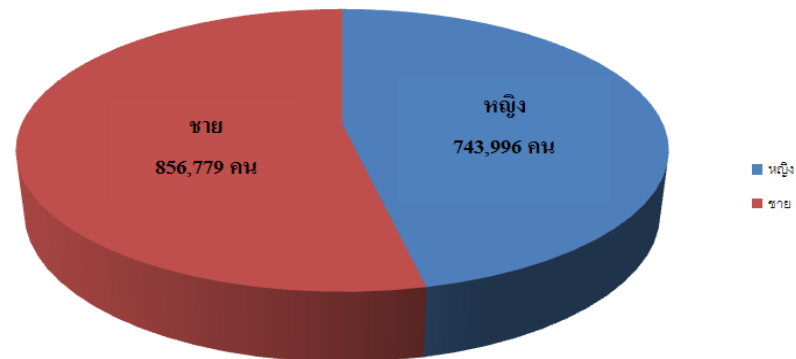
ข้อมูล ณ วันที่ 14 กันยายน 2559

สถานการณ์คนพิการในประเทศไทย



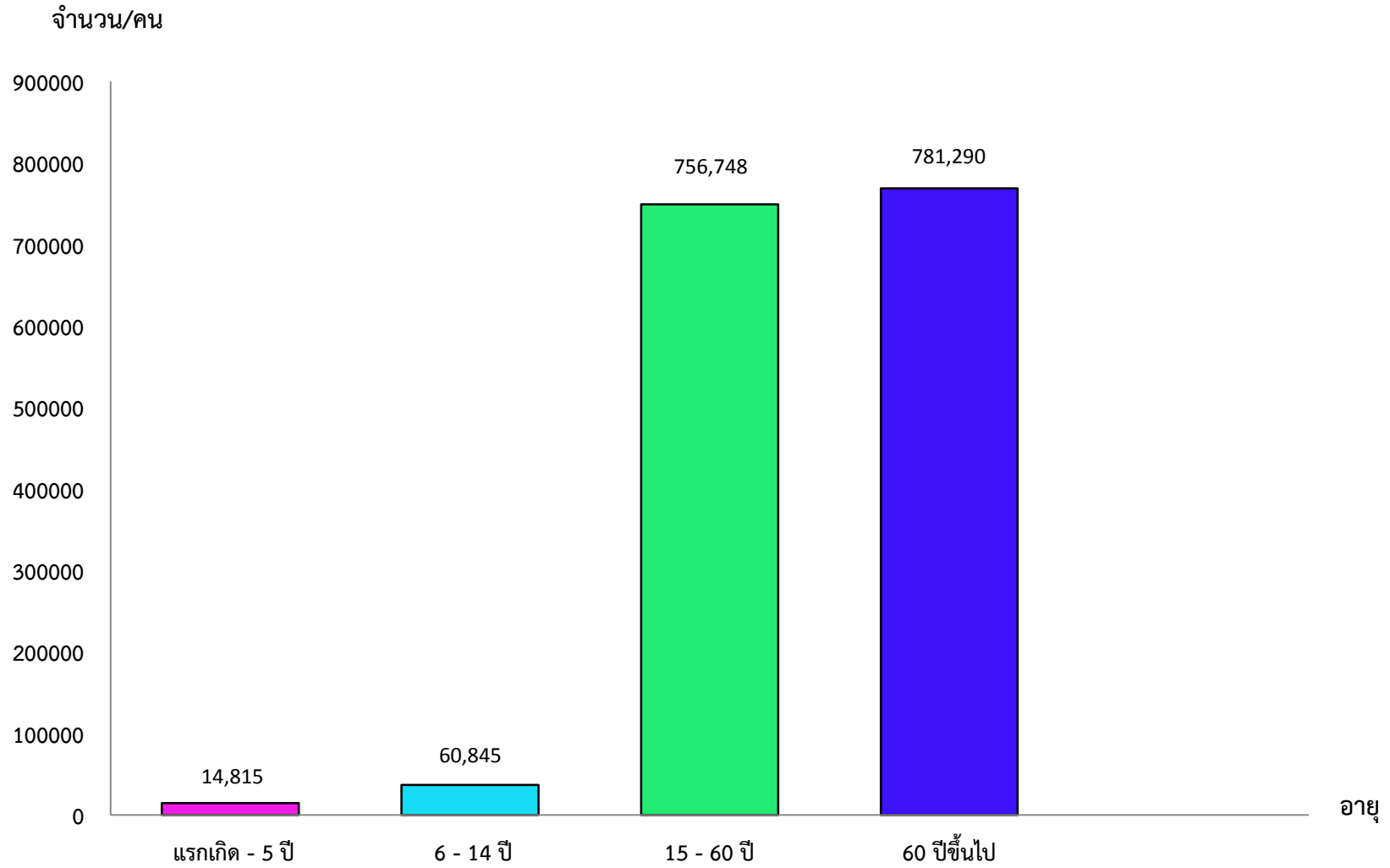
ภูมิภาค	จำนวน (คน)	ร้อยละ
กรุงเทพมหานคร	68,041	4.26
ภาคกลางและภาคตะวันออก	331,986	20.78
ภาคตะวันออกเฉียงเหนือ	634,735	39.73
ภาคใต้	183,514	11.49
ภาคเหนือ	368,368	23.06
ไม่ระบุ	11,131	0.70
รวม	1,597,775	100.00

จำนวนตามเพศ

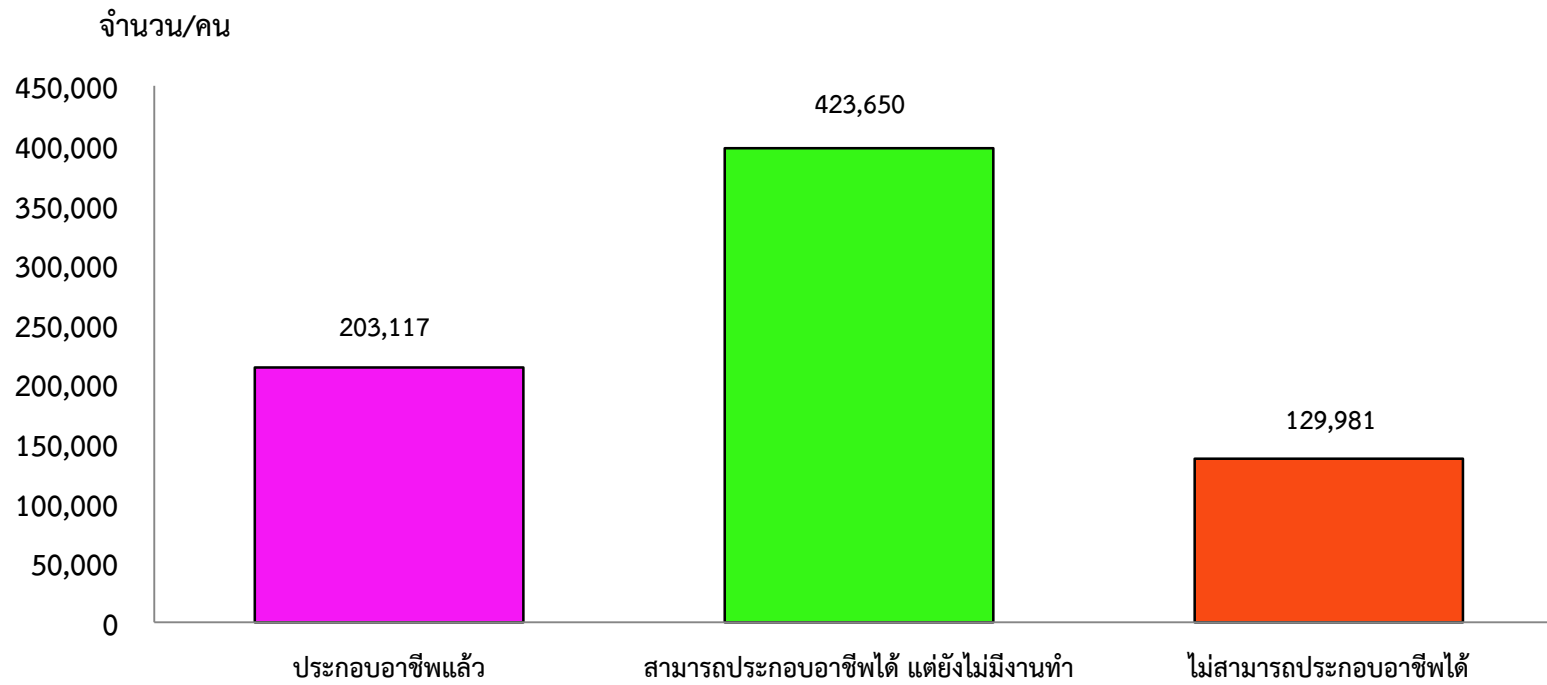


ที่มา : กรมส่งเสริมและพัฒนาคุณภาพชีวิตคนพิการ

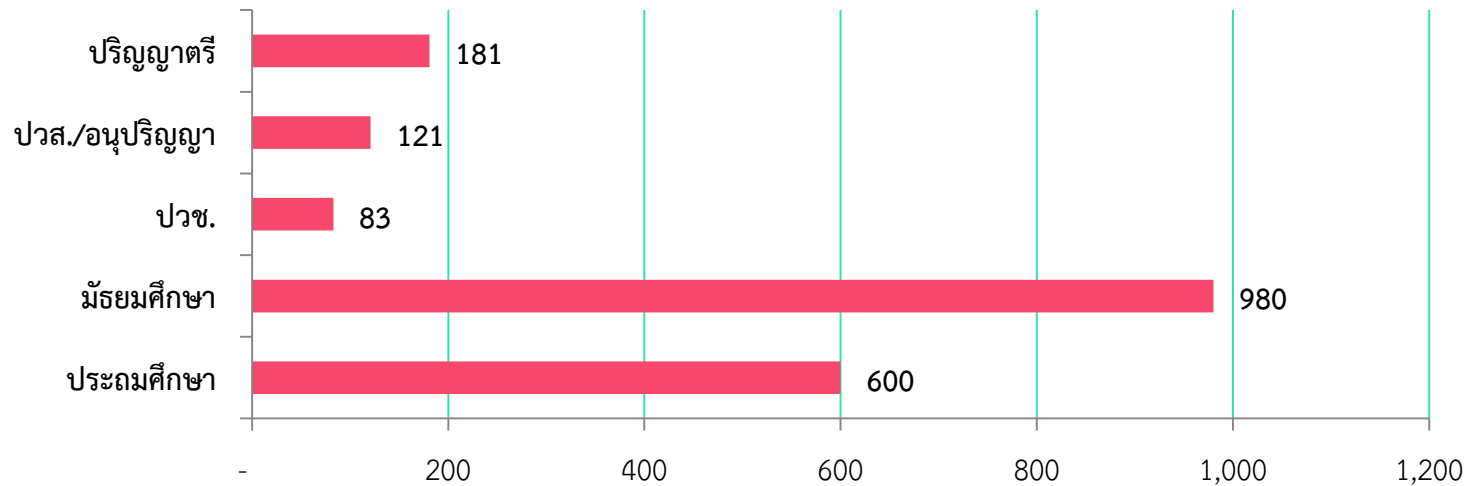
สถานการณ์คนพิการวิเคราะห์ตามช่วงอายุ



สถานการณ์คนพิการที่อยู่ในวัยกำลังแรงงาน (อายุ 15-60 ปี)

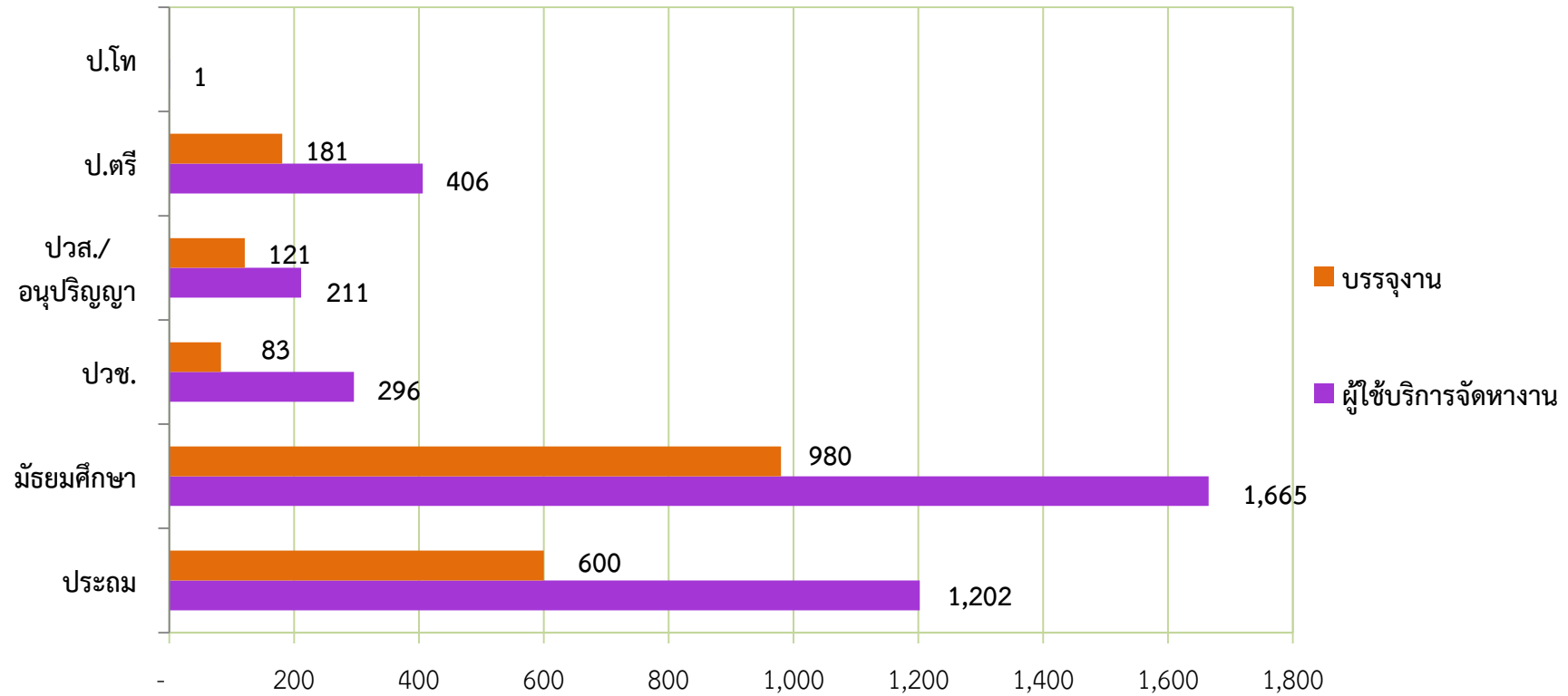


จำนวนคนพิการที่ได้รับการบรรจุงานตามมาตรา 33
ผ่านบริการของกรมการจัดหางาน จำแนกตามวุฒิการศึกษา
(ตุลาคม 2558 – สิงหาคม 2559)

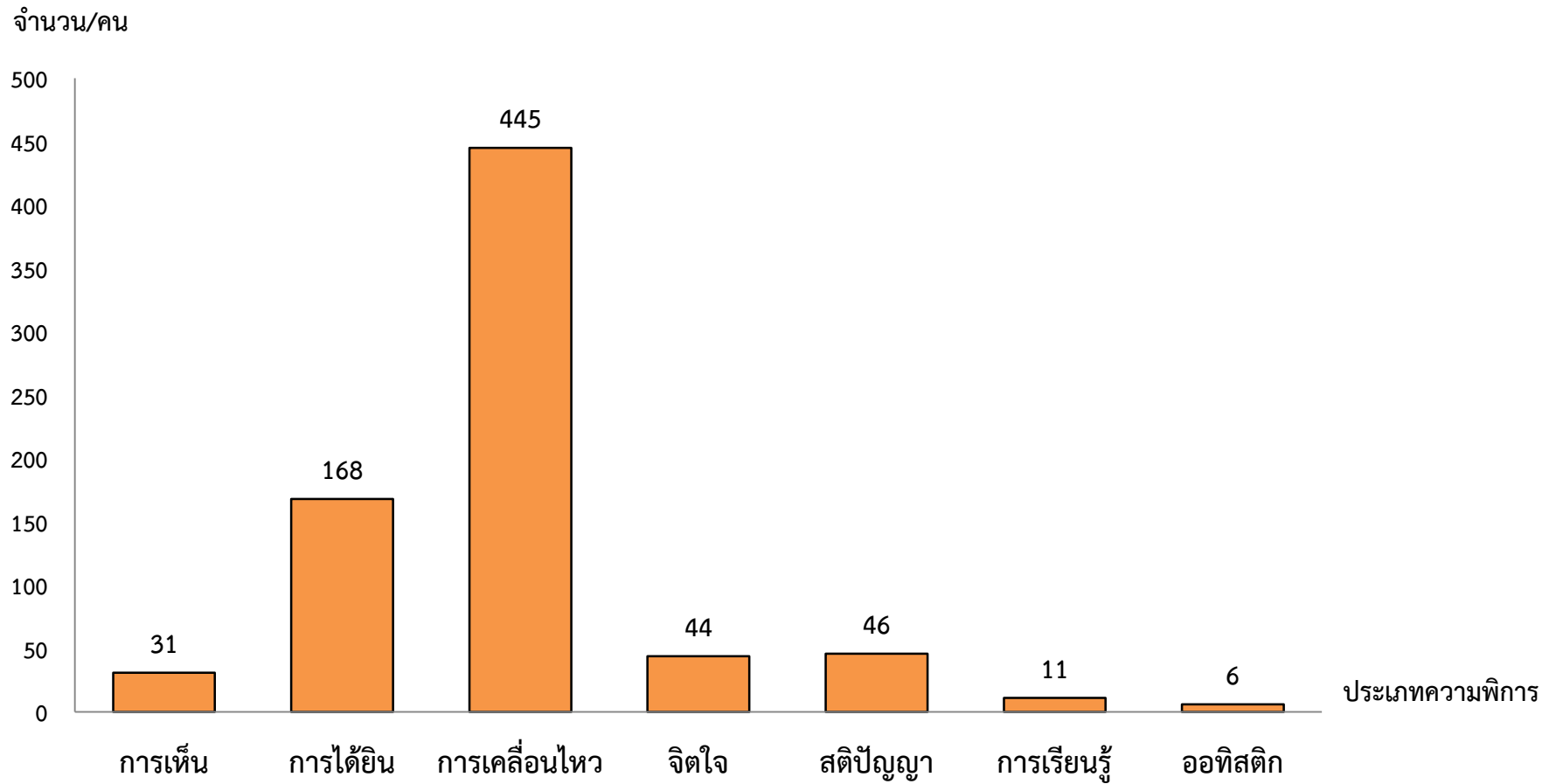


วุฒิการศึกษา	ตำแหน่งงานที่ได้รับการบรรจุงานมากที่สุด
ประถมศึกษา	เสมียน, เจ้าหน้าที่คลังสินค้า, พนักงานบริการ, ควบคุมเครื่องเย็บผ้า
มัธยมศึกษา	เสมียน, เจ้าหน้าที่คลังสินค้า, พนักงานบริการ
ปวช.	พ่อครัว, พนักงานต้อนรับ
ปวส./อนุปริญญา	เสมียน, พนักงานบริการ
ปริญญาตรี	ผู้บัญญัติกฎหมาย, เสมียน

จำนวนคนพิการที่ขึ้นทะเบียนหางานกับจำนวนคนพิการที่ได้รับการบรรจุงาน
จำแนกตามวุฒิการศึกษา (ตุลาคม 2558 – สิงหาคม 2559)



จำนวนคนพิการที่ได้รับการแนะนำอาชีพและส่งเสริมการประกอบอาชีพอิสระ
จำแนกตามประเภทความพิการ
(ตุลาคม 2558 – สิงหาคม 2559)



จำนวนคนพิการ/ผู้ดูแลคนพิการที่ได้รับสิทธิตามมาตรา 35
 จำแนกตามประเภทการขอใช้สิทธิ
 (ตุลาคม 2558 – สิงหาคม 2559)

