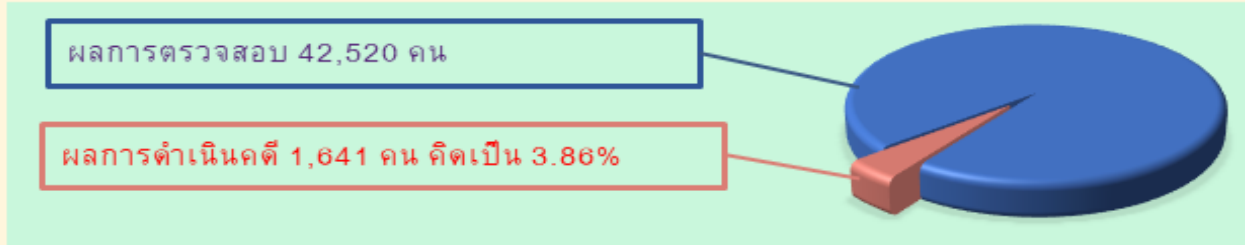


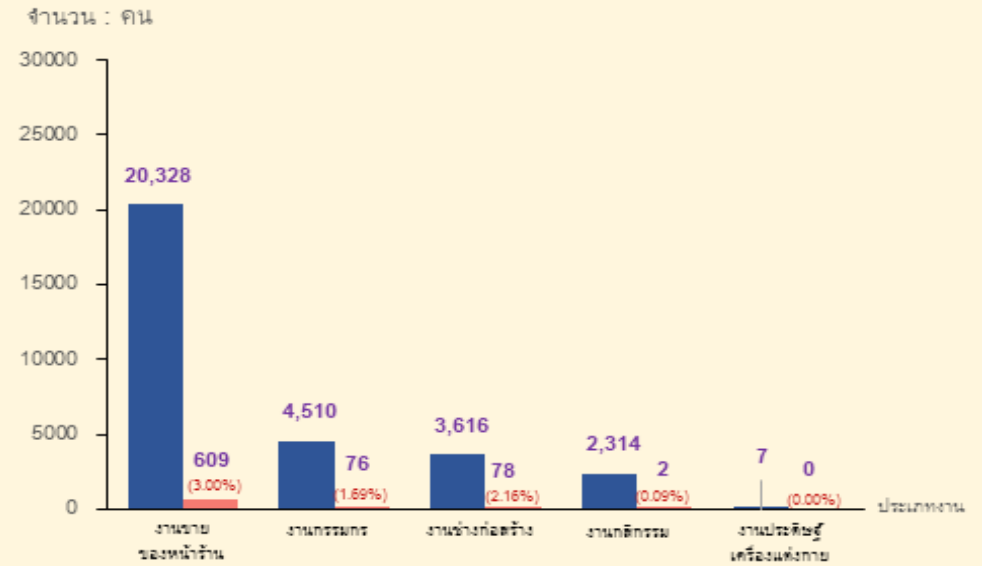
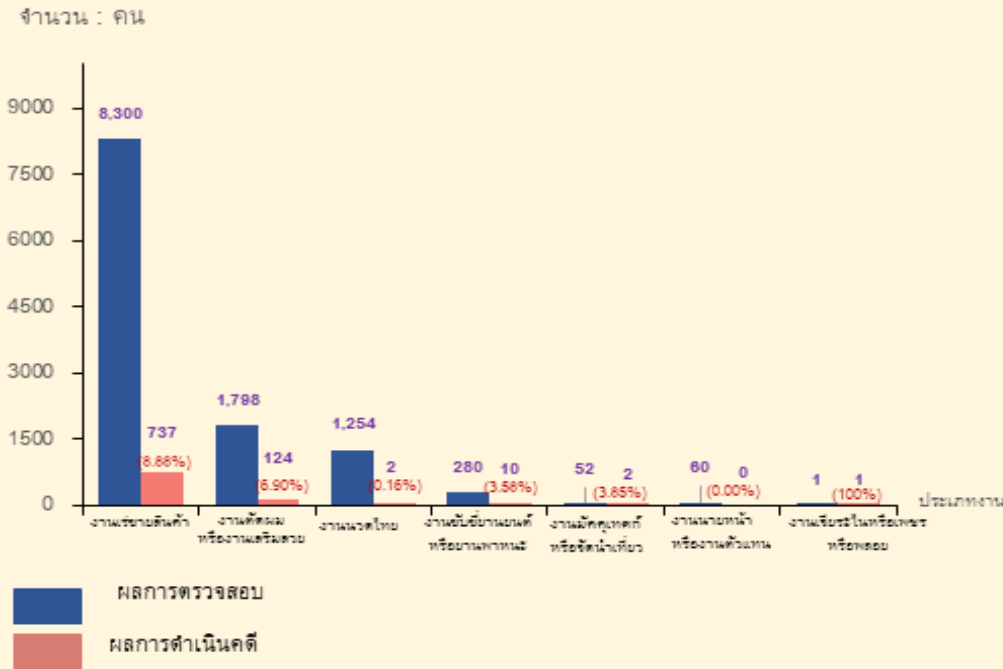


การตรวจสอบและดำเนินคดีคนต่างด้าวแย่งอาชีพคนไทย ปีงบประมาณ พ.ศ. 2566 (ตั้งแต่วันที่ 1 ตุลาคม 2565 – 30 กันยายน 2566)



ประเภทงานและอาชีพ
ที่ห้ามคนต่างด้าวทำ (บัญชีหนึ่ง)

ประเภทงานและอาชีพ
ที่ไม่ปฏิบัติตามเงื่อนไขบัญชีอื่น



ที่มา: กรมการจัดหางาน
กองทะเบียนจัดหางานกลางและคุ้มครองคนหางาน
ข้อมูล ณ วันที่ 30 กันยายน 2566



การตรวจสอบและดำเนินคดีคนต่างด้าวแย่งอาชีพคนไทย ปีงบประมาณ พ.ศ. 2566 (ตั้งแต่วันที่ 1 ตุลาคม 2565 – 30 กันยายน 2566)

ประเภทงานและอาชีพ ที่ห้ามคนต่างด้าวทำ	การตรวจสอบ (คน)	การดำเนินคดี (คน)	สัญชาติ					
			เมียนมา	ลาว	กัมพูชา	เวียดนาม	อินเดีย	อื่นๆ
บัญชี 1 (ห้ามโดยเด็ดขาด)	11,745	876	330	106	220	82	116	22
1. งานเร่ขายสินค้า	8,300	737	244	83	207	73	115	15
2. งานตัดผม งานตัด หรืองานเสริมสวย	1,798	124	76	20	13	8	1	6
3. งานขับชี่ยานยนต์หรือยานพาหนะ	280	10	9	1	-	-	-	-
4. งานนวดไทย	1,254	2	-	2	-	-	-	-
5. งานมัดคุเทศก์หรือจัดนำเที่ยว	52	2	-	-	-	1	-	1
6. งานนายหน้า หรืองานตัวแทน	60	-	-	-	-	-	-	-
7. งานเจียรระโนหรือขัดเพชรหรือพลอย	1	1	1	-	-	-	-	-
บัญชี 3 (ห้ามโดยมีเงื่อนไข)	5,937	80	45	6	9	3	-	17
1. งานกลสิกรรม เลี้ยงสัตว์ ป่าไม้ ประมง	2,314	2	-	-	2	-	-	-
2. งานช่างก่ออิฐ ช่างไม้ งานช่างก่อสร้างอาคาร	3,616	78	45	6	7	3	-	17
3. งานประดิษฐ์เครื่องแต่งกาย	7	-	-	-	-	-	-	-
บัญชี 4 (ห้ามโดยมีเงื่อนไข)	24,838	685	294	158	185	18	5	25
1. งานขายของหน้าร้าน	20,328	609	270	132	170	18	5	14
2. งานกรรมกร	4,510	76	24	26	15	-	-	11
ยอดรวมทั้งสิ้น	42,520	1,641	669	270	414	103	121	64

ลำดับ	สจจ./สจก.	ตรวจสอบ			การดำเนินงาน																																
		รวมตรวจสอบ	แรงงานไทย	ต่างตัว	รวมดำเนินคดี	งานตัดผม งานตัดผม หรืองานเสริมสวย								งานเร่ขายสินค้า						งานขายของหน้าร้าน						อาชีพอื่นๆ											
						รวม	เมียนมา	เวียดนาม	ลาว	กัมพูชา	อินเดีย	จีน	อื่นๆ	รวม	เมียนมา	เวียดนาม	ลาว	กัมพูชา	อินเดีย	จีน	อื่นๆ	รวม	เมียนมา	เวียดนาม	ลาว	กัมพูชา	อินเดีย	จีน	อื่นๆ								
	ภาคตะวันออก	6,195	3,186	3,009	209	11	3	2	1	5	-	-	-	51	11	5	3	32	-	-	-	125	35	-	17	72	-	1	-	22	6	-	-	6	-	10	-
24	สจจ.จันทบุรี	423	370	53	9	4	-	2	-	2	-	-	-	-	-	-	-	-	-	-	-	5	-	-	2	3	-	-	-	-	-	-	-	-	-		
25	สจจ.ชลบุรี	2,771	1,184	1,587	87	-	-	-	-	-	-	-	16	3	4	2	7	-	-	-	71	32	-	11	27	-	1	-	-	-	-	-	-	-	-		
26	สจจ.ฉะเชิงเทรา	1,162	752	410	16	4	3	-	-	1	-	-	7	2	-	-	5	-	-	-	5	-	-	2	3	-	-	-	-	-	-	-	-	-	-		
27	สจจ.ตราด	120	61	59	7	-	-	-	-	-	-	-	1	-	-	-	1	-	-	-	5	-	-	-	5	-	-	-	1	-	-	-	-	-	-		
28	สจจ.นครนายก	287	68	219	9	-	-	-	-	-	-	-	7	4	-	-	3	-	-	-	2	-	-	-	2	-	-	-	-	-	-	-	-	-	-		
29	สจจ.ระยอง	638	231	407	49	1	-	-	1	-	-	-	10	2	1	1	6	-	-	-	17	3	-	2	12	-	-	-	21	6	-	-	5	-	10	-	
30	สจจ.ปราจีนบุรี	488	279	209	-	-	-	-	-	-	-	-	-	-	-	-	-	-	-	-	-	-	-	-	-	-	-	-	-	-	-	-	-	-	-		
31	สจจ.สระแก้ว	306	241	65	32	2	-	-	-	2	-	-	10	-	-	-	10	-	-	-	20	-	-	-	20	-	-	-	-	-	-	-	-	-	-		
	ภาคตะวันตก	1,776	1,573	203	42	-	-	-	-	-	-	-	12	3	-	-	7	2	-	-	19	13	1	1	3	-	-	1	11	10	-	1	-	-	-		
32	สจจ.กาญจนบุรี	252	251	1	-	-	-	-	-	-	-	-	-	-	-	-	-	-	-	-	-	-	-	-	-	-	-	-	-	-	-	-	-	-	-		
33	สจจ.ประจวบคีรีขันธ์	340	243	97	5	-	-	-	-	-	-	-	4	-	-	-	4	-	-	-	1	-	1	-	-	-	-	-	-	-	-	-	-	-	-		
34	สจจ.เพชรบุรี	86	6	80	26	-	-	-	-	-	-	-	3	1	-	-	2	-	-	-	12	8	-	1	3	-	-	-	11	10	-	1	-	-	-		
35	สจจ.สุพรรณบุรี	133	129	4	1	-	-	-	-	-	-	-	1	1	-	-	-	-	-	-	-	-	-	-	-	-	-	-	-	-	-	-	-	-	-		
36	สจจ.ราชบุรี	965	944	21	10	-	-	-	-	-	-	-	4	1	-	-	1	2	-	-	6	5	-	-	-	-	1	-	-	-	-	-	-	-	-		
	ภาคเหนือ	3,609	2,705	904	100	14	12	-	1	1	-	-	33	23	3	-	5	2	-	-	28	24	-	-	-	-	-	4	25	24	-	-	-	-	-	1	
37	สจจ.กำแพงเพชร	51	37	14	-	-	-	-	-	-	-	-	-	-	-	-	-	-	-	-	-	-	-	-	-	-	-	-	-	-	-	-	-	-	-		
38	สจจ.ชัยนาท	1,070	1,037	33	3	-	-	-	-	-	-	-	2	2	-	-	-	-	-	-	1	1	-	-	-	-	-	-	-	-	-	-	-	-	-		
39	สจจ.เชียงใหม่	83	44	39	2	1	1	-	-	-	-	-	-	-	-	-	-	-	-	-	1	1	-	-	-	-	-	-	-	-	-	-	-	-	-		
40	สจจ.ตาก	759	309	450	44	11	11	-	-	-	-	-	7	7	-	-	-	-	-	-	22	19	-	-	-	-	-	3	4	4	-	-	-	-	-		
41	สจจ.น่าน	305	287	18	-	-	-	-	-	-	-	-	-	-	-	-	-	-	-	-	-	-	-	-	-	-	-	-	-	-	-	-	-	-	-		
42	สจจ.นครสวรรค์	454	292	162	8	-	-	-	-	-	-	-	8	4	-	-	2	2	-	-	-	-	-	-	-	-	-	-	-	-	-	-	-	-	-		
43	สจจ.พะเยา	343	343	-	-	-	-	-	-	-	-	-	-	-	-	-	-	-	-	-	-	-	-	-	-	-	-	-	-	-	-	-	-	-	-		
44	สจจ.พิจิตร	39	23	16	-	-	-	-	-	-	-	-	-	-	-	-	-	-	-	-	-	-	-	-	-	-	-	-	-	-	-	-	-	-	-		
45	สจจ.พิษณุโลก	81	79	2	1	-	-	-	-	-	-	-	1	-	1	-	-	-	-	-	-	-	-	-	-	-	-	-	-	-	-	-	-	-	-		
46	สจจ.แพร่	43	41	2	-	-	-	-	-	-	-	-	-	-	-	-	-	-	-	-	-	-	-	-	-	-	-	-	-	-	-	-	-	-	-		
47	สจจ.เพชรบูรณ์	157	85	72	23	-	-	-	-	-	-	-	3	-	-	-	3	-	-	-	-	-	-	-	-	-	-	-	20	19	-	-	-	-	-	1	
48	สจจ.แม่ฮ่องสอน	58	22	36	1	-	-	-	-	-	-	-	-	-	-	-	-	-	-	-	1	1	-	-	-	-	-	-	-	-	-	-	-	-	-		
49	สจจ.ลำปาง	100	62	38	1	1	-	-	1	-	-	-	-	-	-	-	-	-	-	-	-	-	-	-	-	-	-	-	-	-	-	-	-	-	-		
50	สจจ.ลำพูน	15	2	13	8	-	-	-	-	-	-	-	4	4	-	-	-	-	-	-	3	2	-	-	-	-	-	1	1	1	-	-	-	-	-		

