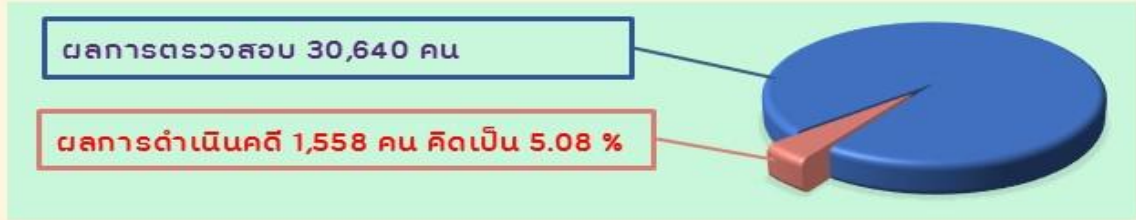


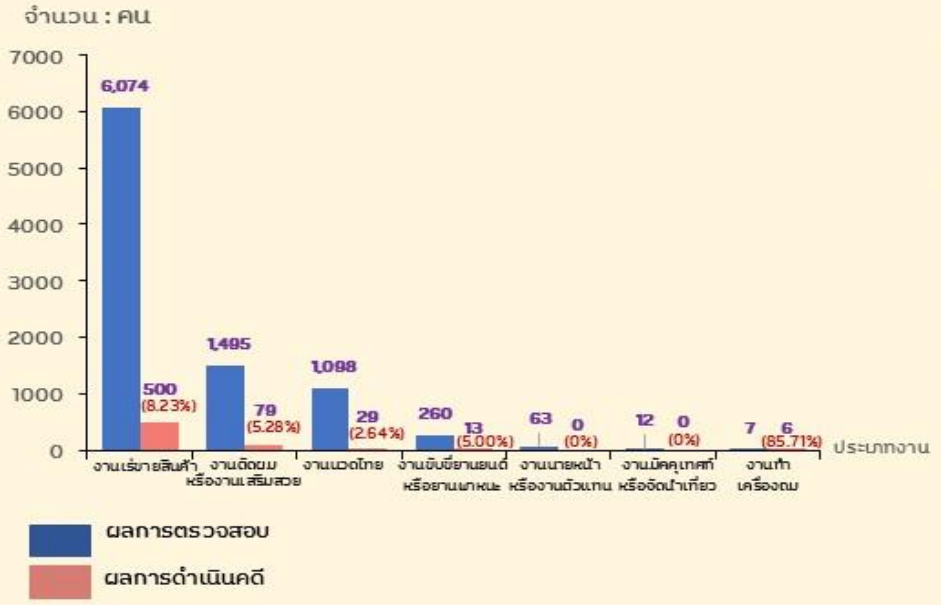


การตรวจสอบและดำเนินคดีคนต่างด้าวแย่งอาชีพคนไทย ปีงบประมาณ พ.ศ. 2567 (ตั้งแต่วันที่ 1 ตุลาคม 2566 – 30 กันยายน 2567)



ประเภทงานและอาชีพ
ที่ห้ามคนต่างด้าวทำ (บัญชีหนึ่ง)

ประเภทงานและอาชีพ
ที่ไม่ปฏิบัติงานตามเงื่อนไขในบัญชีอื่น



ที่มา: กรมการจัดหางาน
กองทะเบียนจัดหางานกลางและคุ้มครองคนหางาน
ข้อมูล ณ วันที่ 30 กันยายน 2567



การตรวจสอบและดำเนินคดีคนต่างด้าวแย่งอาชีพคนไทย ปีงบประมาณ พ.ศ. 2567 (ตั้งแต่วันที่ 1 ตุลาคม 2566 – 30 กันยายน 2567)

ประเภทงานและอาชีพ ที่ห้ามคนต่างด้าวทำ	ตรวจสอบ (คน)	กรณีบังคับ (คน)	สัญชาติ						
			เมียนมา	กัมพูชา	ลาว	อินเดีย	เวียดนาม	จีน	อื่นๆ
บัญชี 1 (ห้ามโดยเด็ดขาด)	9,009	627	204	180	77	90	57	2	17
1. งานเร่ขายสินค้า	6,074	500	146	144	57	90	53	-	10
2. งานตัดผม งานตัด หรืองานเสริมสวย	1,495	79	41	19	12	-	4	1	2
3. งานขับขี่ยานยนต์หรือยานพาหนะ	260	13	11	-	-	-	-	1	1
4. งานนวดไทย	1,098	29	6	17	2	-	-	-	4
5. งานมีคฤหาสน์หรือจัดนำเที่ยว	12	-	-	-	-	-	-	-	-
6. งานนายหน้า หรืองานตัวแทน	63	-	-	-	-	-	-	-	-
7. งานทำเครื่องถม	7	6	-	-	6	-	-	-	-
บัญชี 3 (ห้ามโดยมีเงื่อนไข)	3,203	81	30	49	2	-	-	-	-
1. งานกสิกรรม เลี้ยงสัตว์ ป่าไม้ ประมง	428	-	-	-	-	-	-	-	-
2. งานช่างก่ออิฐช่างไม้ งานช่างก่อสร้างอาคาร	2,775	81	30	49	2	-	-	-	-
บัญชี 4 (ห้ามโดยมีเงื่อนไข)	18,428	850	466	137	185	3	25	19	15
1. งานขายของหน้าร้าน	16,899	779	439	134	164	-	23	6	13
2. งานกรรมกร	1,529	71	27	3	21	3	2	13	2
ยอดรวมทั้งสิ้น	30,640	1,558	700	366	264	93	82	21	32

ที่มา : กรมการจัดหางาน กองทะเบียนจัดหางานกลางและคุ้มครองคนหางาน ข้อมูล ณ วันที่ 30 กันยายน 2567

รายงานผลการตรวจสอบ และดำเนินคดีคนต่างด้าวแย่งอาชีพคนไทย (ทั่วประเทศ) แยกราย สจจ./สจก. ประจำปีงบประมาณ พ.ศ. 2567

ยอดสะสมตั้งแต่วันที่ 1 ตุลาคม 2566 - 30 กันยายน 2567

ลำดับ	สจจ./สจก.	ตรวจสอบ			การดำเนินคดี																																
		รวม ตรวจสอบ	แรงงาน ไทย	ต่างด้าว	รวม ดำเนินคดี	งานตัดผม งานตัดผม หรืองานเสริมสวย								งานเร่ขายสินค้า								งานขายของหน้าร้าน								อาชีพอื่นๆ							
						รวม	เมียนมา	เวียดนาม	ลาว	กัมพูชา	อินเดีย	จีน	อื่นๆ	รวม	เมียนมา	เวียดนาม	ลาว	กัมพูชา	อินเดีย	จีน	อื่นๆ	รวม	เมียนมา	เวียดนาม	ลาว	กัมพูชา	อินเดีย	จีน	อื่นๆ								
ทั่วประเทศ		30,640	19,797	10,843	1,558	79	41	4	12	19	-	1	2	500	146	53	57	144	90	-	10	779	439	23	164	134	-	6	13	200	74	2	31	69	3	13	8
ส่วนกลาง		7,245	4,753	2,492	666	18	3	2	8	3	-	1	1	294	86	44	38	68	57	-	1	294	141	13	100	32	-	4	4	60	17	1	22	3	2	13	2

ลำดับ	สจจ./สจก.	ตรวจสอบ			การดำเนินงานคดี																																
		รวม ตรวจสอบ	แรงงาน ไทย	ต่างด้าว	รวม ดำเนินคดี	งานตัดสินม งานตัดสินม หรืองานเสริมสวย								งานเรขายสินค้า								งานขายของหน้าร้าน								อาชีพอื่นๆ							
						รวม	เมียนมา	เวียดนาม	ลาว	กัมพูชา	อินเดีย	จีน	อื่นๆ	รวม	เมียนมา	เวียดนาม	ลาว	กัมพูชา	อินเดีย	จีน	อื่นๆ	รวม	เมียนมา	เวียดนาม	ลาว	กัมพูชา	อินเดีย	จีน	อื่นๆ								
77	สจจ.นครศรีธรรมราช	18	14	4	4	-	-	-	-	-	-	-	-	1	-	-	-	-	-	-	1	1	-	-	-	-	-	1	-	2	-	-	2	-	-	-	-
78	สจจ.นราธิวาส	148	144	4	-	-	-	-	-	-	-	-	-	-	-	-	-	-	-	-	-	-	-	-	-	-	-	-	-	-	-	-	-	-	-		
79	สจจ.ปัตตานี	613	329	284	5	-	-	-	-	-	-	-	-	5	-	-	-	-	-	-	5	-	-	-	-	-	-	-	-	-	-	-	-	-	-		
80	สจจ.พังงา	834	289	545	1	-	-	-	-	-	-	-	-	-	-	-	-	-	-	-	-	-	-	-	-	-	-	-	1	1	-	-	-	-	-		
81	สจจ.พัทลุง	213	213	-	-	-	-	-	-	-	-	-	-	-	-	-	-	-	-	-	-	-	-	-	-	-	-	-	-	-	-	-	-	-	-		
82	สจจ.ภูเก็ต	455	271	184	11	-	-	-	-	-	-	-	-	-	-	-	-	-	-	-	8	6	2	-	-	-	-	-	3	-	-	-	-	-	3		
83	สจจ.ยะลา	213	132	81	-	-	-	-	-	-	-	-	-	-	-	-	-	-	-	-	-	-	-	-	-	-	-	-	-	-	-	-	-	-	-		
84	สจจ.ระนอง	61	-	61	37	4	4	-	-	-	-	-	-	8	7	-	-	-	-	-	1	25	19	-	-	-	-	6	-	-	-	-	-	-	-		
85	สจจ.สตูล	50	50	-	-	-	-	-	-	-	-	-	-	-	-	-	-	-	-	-	-	-	-	-	-	-	-	-	-	-	-	-	-	-	-		
86	สจจ.สุราษฎร์ธานี	49	29	20	20	1	-	-	-	-	-	-	1	14	14	-	-	-	-	-	-	4	4	-	-	-	-	1	-	-	-	-	-	-	1		
87	สจจ.สงขลา	235	73	162	2	-	-	-	-	-	-	-	-	-	-	-	-	-	-	-	2	2	-	-	-	-	-	-	-	-	-	-	-	-			

หมายเหตุ: อาชีพอื่นๆ ได้แก่

- | | | | | | | | |
|--|-------|----|----|--|-------|----|----|
| 1) งานจำหน่ายอาหาร (ต่างด้าวเป็นเจ้าของ) | จำนวน | - | คน | 7) ขับขี่ยานพาหนะ (วินมอเตอร์ไซด์) | จำนวน | 13 | คน |
| 2) พนักงานรักษาความปลอดภัย | จำนวน | - | คน | 8) งานก่อสร้างช่างไม้หรืองานก่อสร้างอื่น | จำนวน | 81 | คน |
| 3) งานประดิษฐ์เครื่องแต่งกาย | จำนวน | - | คน | 9) งานเสียมพนักงานหรือเลขานุการ | จำนวน | 15 | คน |
| 4) งานเกษตรและปศุสัตว์ | จำนวน | - | คน | 10) งานมัคคุเทศก์หรืองานจัดนำเที่ยว | จำนวน | - | คน |
| 5) งานนวดไทย | จำนวน | 29 | คน | 11) งานทำเครื่องถม | จำนวน | 6 | คน |
| 6) ลูกจ้างในครัวเรือน | จำนวน | - | คน | 12) งานกรรมกร | จำนวน | 56 | คน |

รวม จำนวน 200 คน