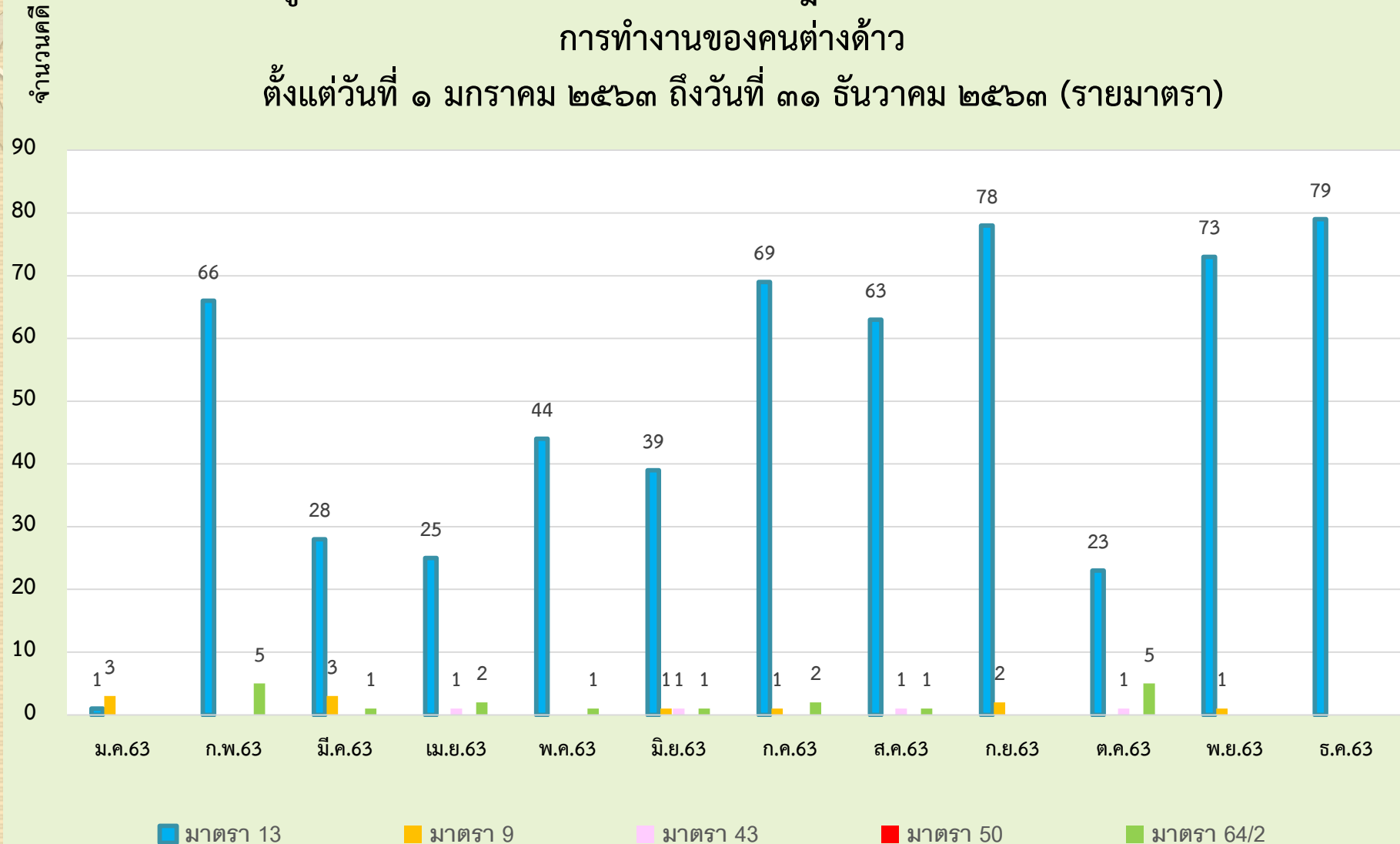


**ข้อมูลการดำเนินคดีเปรียบเทียบปรับตามกฎหมายว่าด้วยการบริหารจัดการการทำงานของคนต่างด้าว  
ตั้งแต่วันที่ ๑ มกราคม ๒๕๖๓ ถึงวันที่ ๓๑ ธันวาคม ๒๕๖๓**

เดือน	ข้อหา (จำนวนคดี)						ผู้กระทำผิด (จำนวนคน)				จำนวน ค่าปรับ (บาท)	จำนวน ค่าปรับที่ ชำระแล้ว
	มาตรา ๑๓	มาตรา ๙	มาตรา ๔๓	มาตรา ๕๐	มาตรา ๖๔/๒	รวม	นายจ้าง	คนต่างด้าว	ผู้รับ อนุญาตฯ	รวม		
ม.ค.๒๕๖๓	๑	๓	-	-	-	๔	๔	-	-	๔	๓๒๔,๐๐๐	๓๒๔,๐๐๐
ก.พ.๒๕๖๓	๖๖	-	-	-	๕	๗๑	๖๖	๕	-	๗๑	๕๕๐,๐๐๐	๔๕๘,๐๐๐
มี.ค.๒๕๖๓	๒๘	๓	-	-	๑	๓๒	๓๑	๑	-	๓๒	๓๗๒,๐๐๐	๓๕๒,๐๐๐
เม.ย.๒๕๖๓	๒๕	-	๑	-	๒	๒๘	๒๕	๒	๑	๒๘	๓๓๖,๐๐๐	๓๒๔,๐๐๐
พ.ค.๒๕๖๓	๔๔	-	-	-	๑	๔๕	๔๔	๑	-	๔๕	๔๗๒,๐๐๐	๔๐๐,๐๐๐
มิ.ย.๒๕๖๓	๓๙	๑	๑	-	๑	๔๒	๖๘	๑	๒	๗๑	๓๔๘,๐๐๐	๓๔๐,๐๐๐
ก.ค.๒๕๖๓	๖๙	๑	-	-	๒	๗๒	๑๑๘	๒	-	๑๒๐	๗๓๒,๐๐๐	๖๔๔,๐๐๐
ส.ค.๒๕๖๓	๖๓	-	๑	-	๑	๖๕	๑๐๕	๑	๑	๑๐๗	๖๐๐,๐๐๐	๕๑๖,๐๐๐
ก.ย.๒๕๖๓	๗๘	๒	-	-	-	๘๐	๑๓๘	-	-	๑๓๘	๕๘๙,๐๐๐	๕๕๒,๐๐๐
ต.ค.๒๕๖๓	๒๓	-	๑	-	๕	๒๙	๑๑๔	๕	๒	๑๒๑	๑๗๐,๐๐๐	๑๖๔,๐๐๐
พ.ย.๒๕๖๓	๗๓	๑	-	-	-	๗๔	๑๒๔	-	-	๑๒๔	๑๗๘,๐๐๐	๑๗๔,๐๐๐
ธ.ค.๒๕๖๓	๗๙	-	-	-	-	๗๙	๑๔๓	-	-	๑๔๓	๓๘๙,๐๐๐	๓๘๑,๐๐๐
<b>รวม</b>	<b>๕๘๘</b>	<b>๑๑</b>	<b>๔</b>	<b>-</b>	<b>๑๘</b>	<b>๖๒๑</b>	<b>๙๘๐</b>	<b>๑๘</b>	<b>๖</b>	<b>๑,๐๐๔</b>	<b>๕,๐๕๐,๐๐๐</b>	<b>๔,๖๑๙,๐๐๐</b>

ข้อมูลการดำเนินคดีเปรียบเทียบปรับตามกฎหมายว่าด้วยการบริหารจัดการ  
การทำงานของคนต่างด้าว  
ตั้งแต่วันที่ ๑ มกราคม ๒๕๖๓ ถึงวันที่ ๓๑ ธันวาคม ๒๕๖๓ (รายมาตรา)



มาตรา ๑๓ : ข้อหาไม่แจ้งคนต่าง  
ด้าวเข้าทำงานหรือไม่แจ้ง  
คนต่างด้าวออกจากงานภายใน  
๑๕ วัน

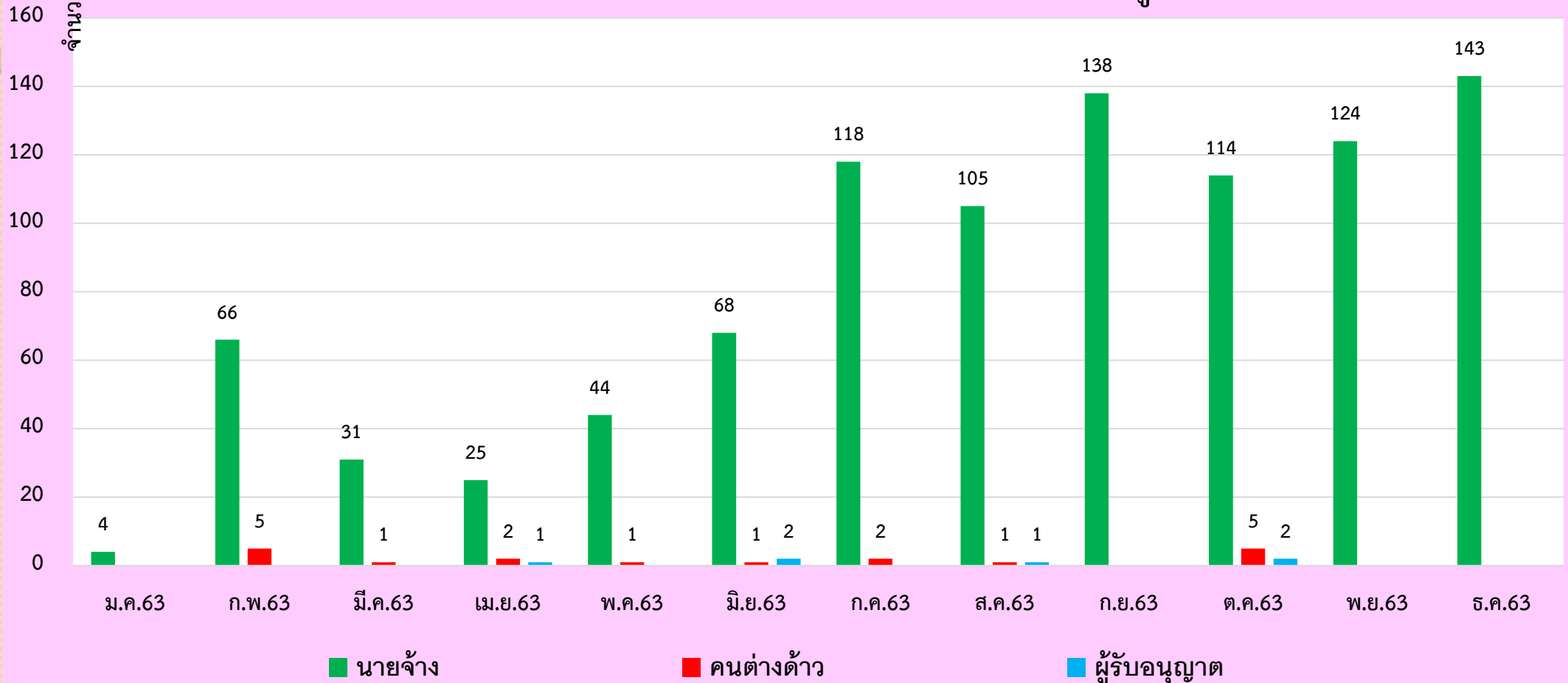
มาตรา ๙ : ข้อหาจับคนต่างด้าว  
เข้าทำงานโดยไม่มีใบอนุญาต  
ทำงาน

มาตรา ๔๓ : ข้อหาผู้รับอนุญาต  
ให้นำคนต่างด้าวมาทำงานไม่แจ้ง  
การส่งมอบคนต่างด้าวให้นายจ้าง  
ภายใน ๑๕ วัน

มาตรา ๕๐ : ข้อหาไม่แจ้งให้ผู้รับ  
อนุญาตนำคนต่างด้าวมาทำงาน  
และนายทะเบียนทราบเมื่อ  
คนต่างด้าวออกจากงานภายใน  
๗ วัน

มาตรา ๖๔/๒ : ข้อหาคนต่างด้าว  
ไม่แจ้งเข้าทำงานภายใน ๑๕ วัน

ข้อมูลการดำเนินคดีเปรียบเทียบปรับตามกฎหมายว่าด้วยการบริหารจัดการ  
 การทำงานของคนต่างด้าว  
 ตั้งแต่วันที่ ๑ มกราคม ๒๕๖๓ ถึงวันที่ ๓๑ ธันวาคม ๒๕๖๓ (ผู้กระทำความผิด)



ข้อมูลการดำเนินงานเปรียบเทียบปรับตามกฎหมายว่าด้วยการบริหารจัดการ  
 การทำงานของคนต่างด้าว  
 ตั้งแต่วันที่ ๑ มกราคม ๒๕๖๓ ถึงวันที่ ๓๑ ธันวาคม ๒๕๖๓

บาท

800,000

700,000

600,000

500,000

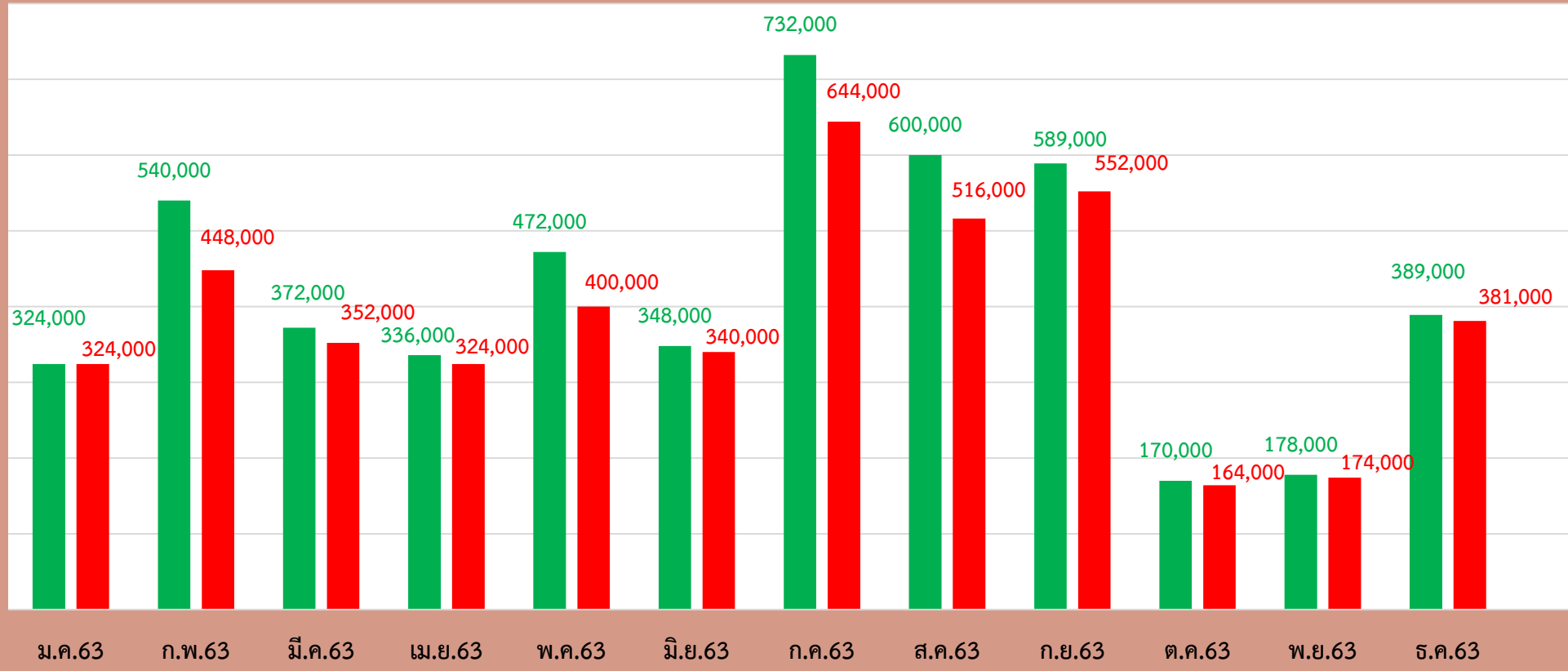
400,000

300,000

200,000

100,000

0



■ ยอดค่าปรับ

■ ยอดค่าปรับที่ชำระแล้ว