



# วารสาร ปีที่ 12 ฉบับที่ 11 ประจำเดือนพฤศจิกายน 2563

## สถานการณ์ตลาดแรงงานภาคใต้

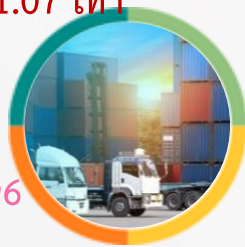
ขุนเพชร ระนอง สุราษฎร์ธานี นครศรีธรรมราช ภูเก็ต กระบี่ พังงา ตรัง พัทลุง สตูล สงขลา ปัตตานี ยะลา นราธิวาส

➤ ผู้มีงานทำ 5,057.9 พันคน เพิ่มขึ้นจากช่วงเดียวกันของปีก่อน ร้อยละ 1.50

➤ ผู้ว่างงาน 145.9 พันคน เพิ่มขึ้นจากช่วงเดียวกันของปีก่อน ร้อยละ 1.07 เท่า

➤ ความต้องการแรงงานในภาคใต้ ณ เดือนตุลาคม 2563

จำนวน 2,541 อัตรา เพิ่มขึ้นจากช่วงเดียวกันของปีก่อน ร้อยละ 5.96



### CONTENTS สารบัญ

1 ภาวะการทำงานของประชากร

หน้าที่ 2

2 ภาวะความต้องการแรงงาน

หน้าที่ 3

3 การไปทำงานต่างประเทศ

หน้าที่ 4

4 การทำงานของคนต่างด้าว

หน้าที่ 4

### คณะผู้จัดทำ...

นางสาวสุวกุล ไตรรัตน์ผลาดล ผู้อำนวยการกองบริหารข้อมูลตลาดแรงงาน

ศูนย์บริหารข้อมูลตลาดแรงงานภาคใต้ ศาลากลางจังหวัดสงขลาหลังเก่า (ชั้น 1)

ถนนราชดำเนิน ตำบลบ่อยาง อำเภอเมืองสงขลา จังหวัดสงขลา 90000

074-325042 [www.doe.go.th/lmi-south](http://www.doe.go.th/lmi-south) [Lmi\\_ska@hotmail.com](mailto:Lmi_ska@hotmail.com)

lmi-south ศูนย์บริหารข้อมูลตลาดแรงงานภาคใต้

### บทบรรณาธิการ....

สถานการณ์ตลาดแรงงานภาคใต้ เดือนตุลาคม 2563 นายจ้าง/สถานประกอบการแจ้งความต้องการแรงงานผ่านกรมการจัดหางาน จำนวน 2,541 อัตรา เพิ่มขึ้นจากช่วงเดียวกันของปีก่อน ร้อยละ 5.96 ผู้มีงานทำ 5,057.9 พันคน เพิ่มขึ้นจากช่วงเดียวกันของปีก่อน ร้อยละ 1.50 ผู้ว่างงาน 154.9 พันคน เพิ่มขึ้นจากช่วงเดียวกันของปีก่อน 1.07 เท่า อัตราการว่างงาน ร้อยละ 2.80

ทั้งนี้ ผู้สนใจสามารถดูรายละเอียดข้อมูลและติดตามสถานการณ์ตลาดแรงงานภาคใต้ ได้จากเว็บไซต์ <https://doe.go.th/lmi-south> หรือ Facebook ที่ศูนย์บริหารข้อมูลตลาดแรงงานภาคใต้

### วัตถุประสงค์...

เพื่อเผยแพร่สถานการณ์ตลาดแรงงานภาคใต้

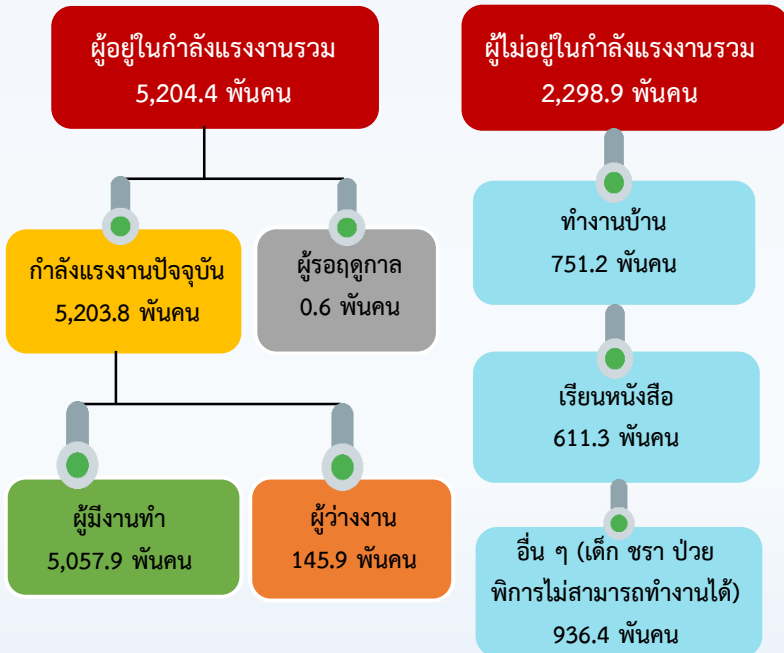


# ภาวะการทำงานของประชากรภาคใต้

จากข้อมูลของสำนักงานสถิติแห่งชาติที่ทำการสำรวจใน เดือนตุลาคม 2563 พบว่า ภาคใต้มีผู้มีอายุ 15 ปีขึ้นไป จำนวน 7,503.3 พันคน มีผู้อยู่ในกำลังแรงงานรวม 5,204.4 พันคน เป็นผู้มีงานทำ 5,057.9 พันคน ผู้ว่างงาน 145.9 พันคน (คิดเป็นอัตราการว่างงาน ร้อยละ 2.80) และผู้รอฤดูกาล 0.6 พันคน

## โครงสร้างประชากร เดือนตุลาคม 2563

ผู้มีอายุ 15 ปีขึ้นไป 7,503.3 พันคน



ผู้มีงานทำ 5,057.9 พันคน เพิ่มขึ้น 74.90

ตุลาคม 2562 จำนวน 4,983.0 พันคน 1.50% YoY

กันยายน 2563 จำนวน 5,089.5 พันคน 0.62% MoM

ภาคเกษตร 2,052.4 พันคน

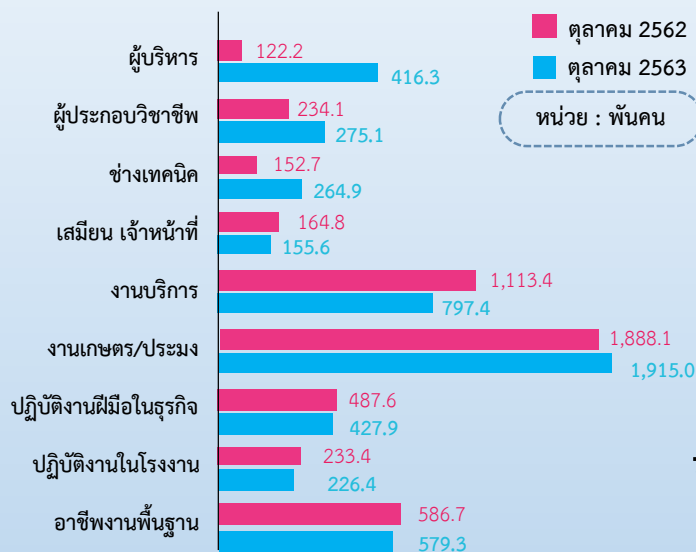
นอกภาคเกษตร 3,005.6 พันคน

ผู้ว่างงาน 145.9 พันคน อัตราการว่างงาน 2.80

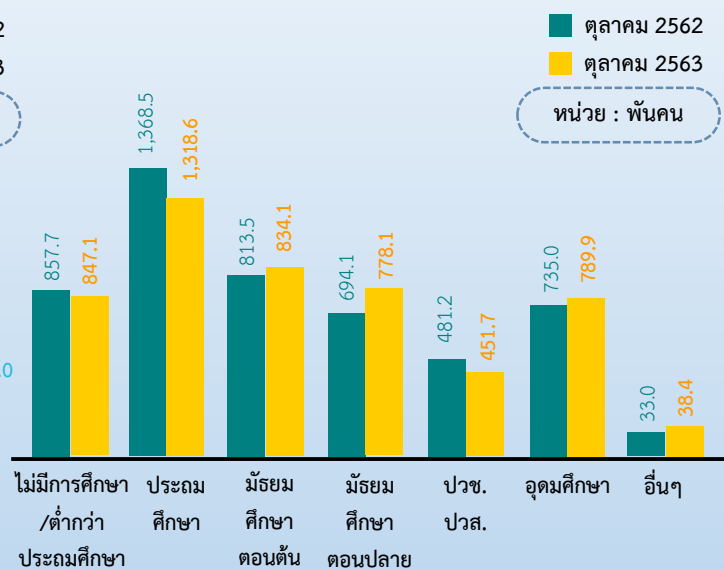
ตุลาคม 2562 จำนวน 70.4 พันคน 1.07 เท่า YoY

กันยายน 2563 จำนวน 164.0 พันคน 11.04% MoM

## ผู้มีงานทำจำแนกตามหมวดอาชีพ



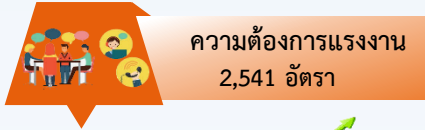
## ผู้มีงานทำจำแนกตามระดับการศึกษา



ที่มา : สำนักงานสถิติแห่งชาติ

# ภาวะความต้องการแรงงานภาคใต้

นายจ้าง/สถานประกอบการแจ้งความต้องการแรงงานผ่านบริการจัดหางานในประเทศโดยรัฐ ณ เดือนตุลาคม 2563 จำนวน 2,541 อัตรา เป็นความต้องการแรงงานในระดับมัธยมศึกษามากที่สุด จำนวน 758 อัตรา (ร้อยละ 29.83) รองลงมา ได้แก่ ระดับปริญญาตรีขึ้นไป จำนวน 430 อัตรา (ร้อยละ 16.92) ระดับปวส. จำนวน 385 อัตรา (ร้อยละ 15.15) ระดับประถมศึกษา จำนวน 384 อัตรา (ร้อยละ 15.11) ระดับปวช. จำนวน 365 อัตรา (ร้อยละ 14.36) และระดับอนุปริญญา จำนวน 219 อัตรา (ร้อยละ 8.62)



## ความต้องการแรงงานแรงงาน 3 อันดับแรกในกลุ่มงานต่าง ๆ

### 1. ผู้บริหาร 92 อัตรา

1. ผู้จัดการด้านบริการธุรกิจ
2. เจ้าหน้าที่บริหารของหน่วยงานรัฐบาล
3. ผู้จัดการฝ่ายบริหารทั่วไป

### 2. ผู้ประกอบวิชาชีพ 129 อัตรา

1. นักการตลาด
2. นักวิจัยตลาด
3. พยาบาลวิชาชีพทั่วไป

### 3. ช่างเทคนิค 583 อัตรา

1. ตัวแทนนายหน้าขายบริการ
2. พนักงานบัญชี
3. ตัวแทนขายผลิตภัณฑ์

### 4. เสมียน เจ้าหน้าที่ 388 อัตรา

1. เสมียน, เจ้าหน้าที่จัดเก็บเอกสาร
2. เสมียนพนักงานทั่วไป
3. เจ้าหน้าที่เก็บเงิน

### 5. พนักงานบริการ 283 อัตรา

1. พนักงานขาย และผู้นำเสนอสินค้า
2. พนักงานขายสินค้า (ประจำร้าน)
3. แม่บ้าน (สำนักงาน)

### 6. ผู้ปฏิบัติงานเกษตรและประมง 71 อัตรา

1. เกษตรกรปลูกพืชแบบผสมผสาน
2. เกษตรกรการเกษตรแบบผสมผสานเชิงพาณิชย์
3. เกษตรกรฟาร์มสัตว์ปีก

### 7. ผู้ปฏิบัติงานโดยใช้ฝีมือในธุรกิจต่าง ๆ 72 อัตรา

1. ช่างปรับแต่งเครื่องยนต์
2. ช่างไฟฟ้าทั่วไป
3. ช่างปูนคอนกรีตเสริมเหล็ก

### 8. ผู้ปฏิบัติงานในโรงงาน 117 อัตรา

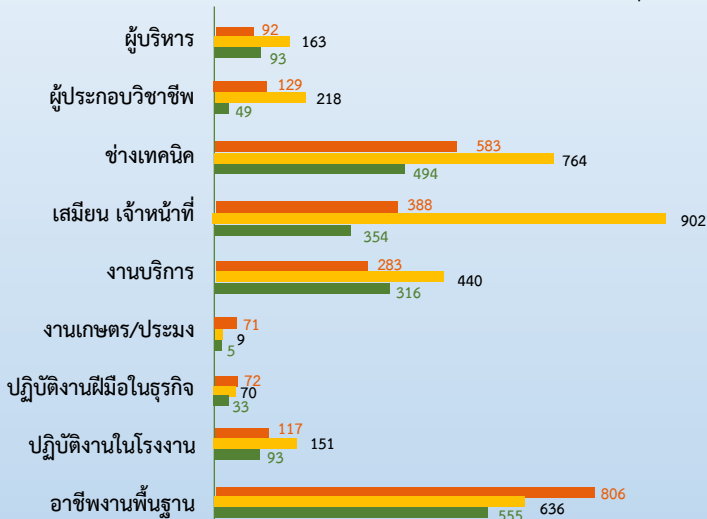
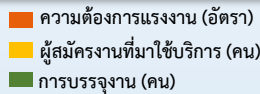
1. พนักงานขับรถยนต์
2. ผู้บรรจุหีบห่อและปิดฉลากอื่น ๆ
3. พนักงานขับรถบรรทุกและรถตู้ขนาดใหญ่

### 9. อาชีพงานพื้นฐาน 806 อัตรา

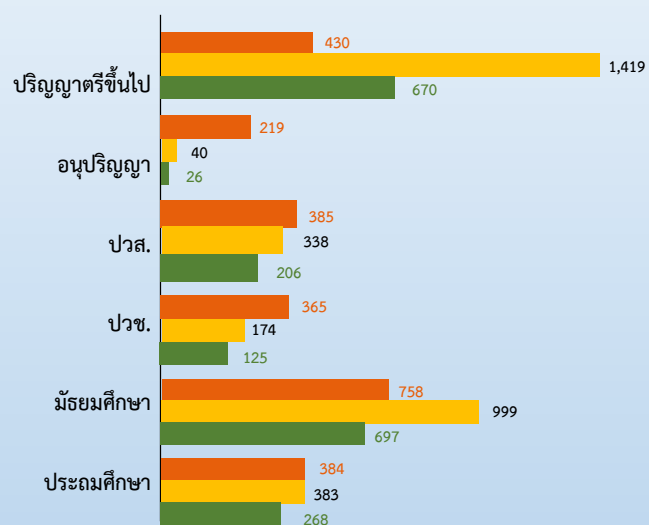
1. แรงงานในด้านการผลิตต่าง ๆ
2. พนักงานด้านการผลิต
3. แรงงานก่อสร้างถนน เขื่อน และอื่น ๆ

## ความต้องการแรงงานแรงงาน ผู้สมัครงานที่มาใช้บริการ และการบรรจุกงาน

### จำแนกตามหมวดอาชีพ



### จำแนกตามระดับการศึกษา



ที่มา : ระบบ Smart Job Center กรมการจัดหางาน

# การไปทำงานต่างประเทศ

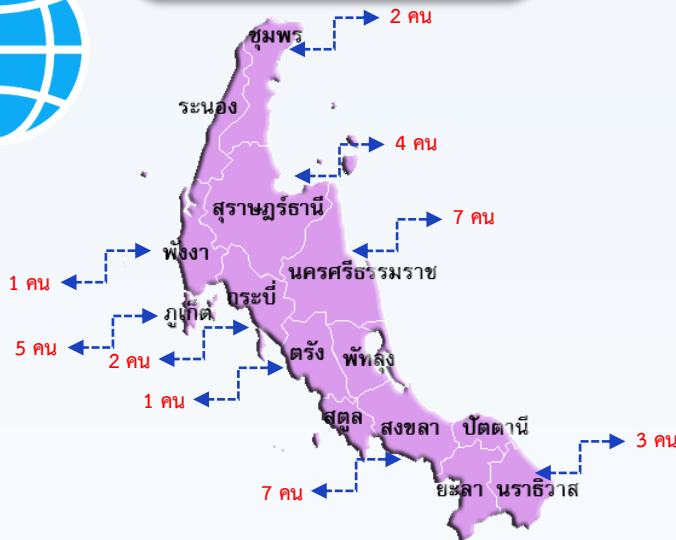
ข้อมูลจากกองบริหารแรงงานไทยไปต่างประเทศ แรงงานไทยใน 14 จังหวัดภาคใต้ ได้รับอนุญาตให้เดินทางไปทำงานต่างประเทศ ณ เดือนตุลาคม 2563 จำนวน 32 คน จำแนกการเดินทาง 5 วิธี จำนวน 23 คน RE-ENTRTR-VISA จำนวน 9 คน เปรียบเทียบกับช่วงเดียวกันของปีก่อนลดลงร้อยละ 94.78 และเปรียบเทียบกับเดือนก่อนพบว่าไม่มีการเปลี่ยนแปลง



## ประเทศที่เดินทางไปทำงาน 3 อันดับแรก



## จังหวัดที่มีการเดินทางไปทำงาน

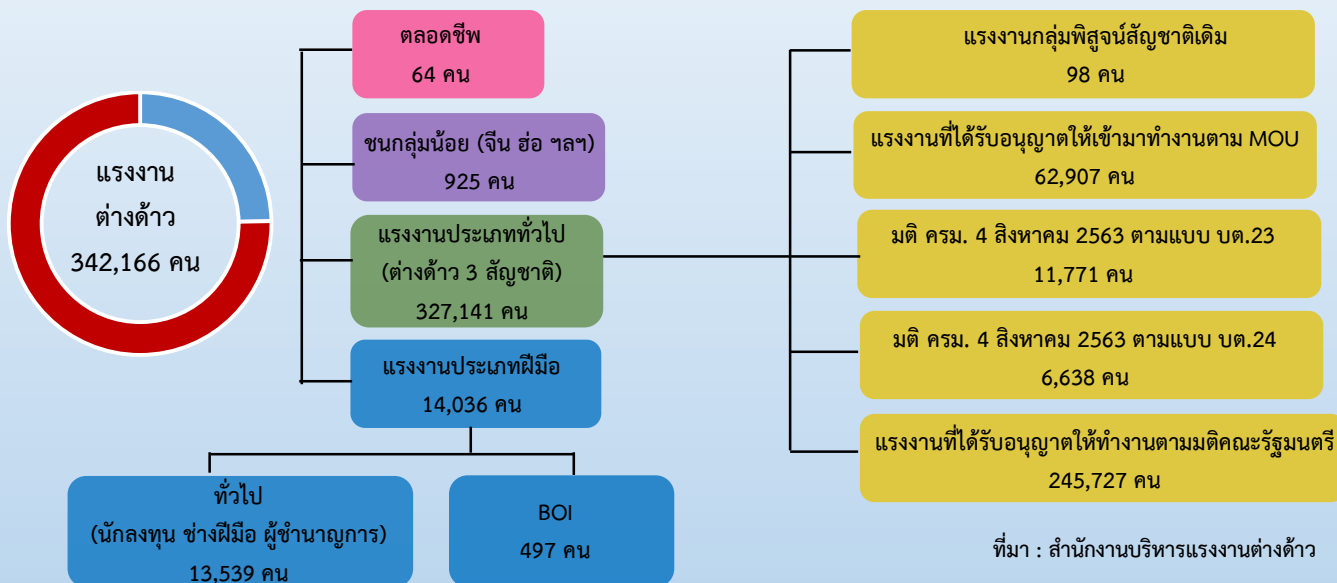


ที่มา : กองบริหารแรงงานไทยไปต่างประเทศ

# การทำงานของคนต่างด้าว

คนต่างด้าวคงเหลือที่ทำงานใน 14 จังหวัดภาคใต้ ณ เดือนตุลาคม 2563 มีจำนวน 342,166 คน โดยเป็นแรงงานต่างด้าว 3 สัญชาติ จำนวน 327,141 คน (ร้อยละ 95.61) คนต่างด้าวระดับฝีมือชำนาญ จำนวน 14,036 คน (ร้อยละ 4.10) และชนกลุ่มน้อย (บุคคลพื้นที่สูง) ตลอดชีพ จำนวน 989 คน (ร้อยละ 0.29)

## แรงงานต่างด้าวที่ได้รับอนุญาตทำงานคงเหลือของภาคใต้



ที่มา : สำนักงานบริหารแรงงานต่างด้าว