

# 5 ความท้าทายในการทำงาน ที่เด็กจบใหม่ควรเตรียมตัวเตรียมใจ พร้อมรับมือ

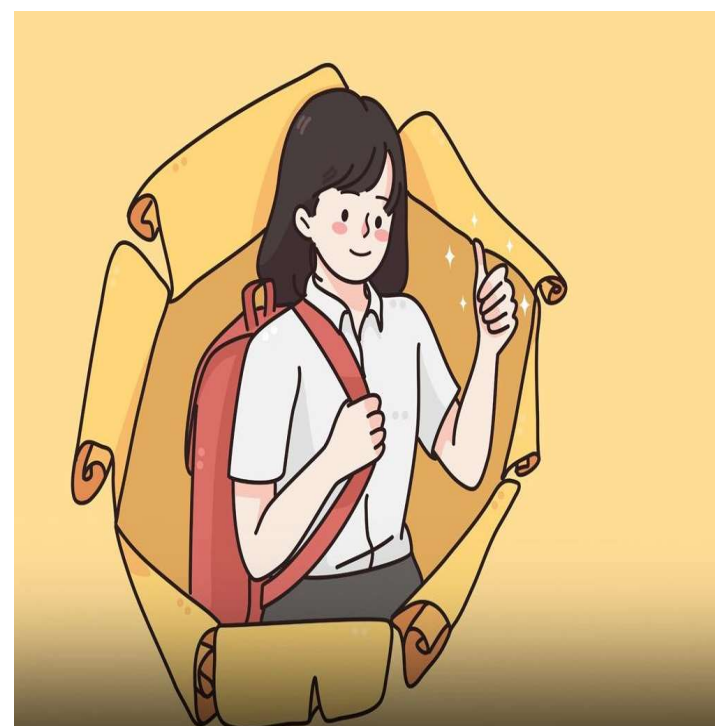
เชื่อว่าเด็กจบใหม่หลายคนกำลังมีไฟและเริ่มหางานกันแล้ว เด็กจบใหม่ได้ผ่านอุปสรรคในรั้วมหาวิทยาลัยมาแล้ว ถึงคราวที่ต้องพบกับความท้าทายในที่ทำงาน วันนี้ ConNEXTจะพาไปพบ 5 ความท้าทายในการทำงานที่เด็กจบใหม่ควรเตรียมตัวเตรียมใจให้พร้อมเพื่อหลีกเลี่ยงอาการตื่นตระหนกทางวัฒนธรรม (Culture Shock) ถ้าพร้อมแล้วไปดูกันเลย

## ความท้าทายที่ 1 : อาการเหนื่อยจากการทำงาน ในสัปดาห์แรก

ในวันแรกของการทำงานมักจะเป็นการทำ ความรู้จักกับเพื่อนร่วมงาน ศึกษาและเรียนรู้ กระบวนการทำงาน แล้วจึงเริ่มลงมือปฏิบัติงานอย่างจริงจัง ซึ่งสัปดาห์แรกของการทำงาน คุณอาจจะยังไม่คุ้นชินกับการทำงาน ทำให้คุณเหนื่อยมากจนอยากจะตะโกนออกมาดังๆ แต่นี้เป็นเพียงช่วงแห่งการปรับตัวเท่านั้น ดังนั้น จงพยายามปรับตัวให้ได้ และเตรียมรับมือกับความท้าทายต่อไป!

## ความท้าทายที่ 2 : ความเครียดจากแรงกดดันใน การทำงาน

การทำงานช่วงแรกๆ คุณอาจจะต้องประสบกับความยากลำบาก และที่แย่ไปกว่านั้นคุณอาจจะรู้สึกถูกกดดันในสภาพแวดล้อมของการทำงานที่ต้องแข่งกับเวลา นอกจากนี้ คุณอาจจะเกิดอาการตื่นตระหนกทางวัฒนธรรมหรือ **Culture Shock** เนื่องจากสิ่งที่ใช้ในการทำงานไม่เหมือนกับทฤษฎีที่ได้เรียนรู้ในมหาวิทยาลัย ความกดดันเหล่านี้สามารถสร้างความเครียดในชีวิตการทำงานของคุณ



### ความท้าทายที่ 3 : การบริหารเวลา

เป็นเรื่องปกติที่ทุกคนเคยสวดมนต์ขอพรให้เวลาเดินช้าๆ จะได้มีเวลาทำงานมากขึ้น งานขึ้นเก่ายังไม่ทันเสร็จ แต่งานชิ้นใหม่ก็ดันเข้ามาเรื่อยๆ ชะแล้ว จนทำให้บริหารเวลาไม่ทัน ดังนั้นทักษะการบริหารเวลาจึงเป็นทักษะสำคัญอีกอย่างหนึ่งที่ได้กรุ๊ปใหม่ควรมี

### ความท้าทายที่ 4 : อาการเบื่อบรรยากาศการทำงาน

บรรยากาศในการทำงานเป็นสาเหตุที่ทำให้คุณมีแรงบันดาลใจในการทำงาน แต่ในทางกลับกันก็เป็นสาเหตุที่ทำให้คุณรู้สึกเบื่อหน่ายได้ หรือคุณอาจจะพบว่าเป็นการยากที่จะเข้ากับเพื่อนร่วมงานได้ สิ่งที่ดีที่สุดที่คุณควรทำ คือ เพียงแค่มีสติและทำตัวให้เป็นมืออาชีพ

### ความท้าทายที่ 5 : ความรู้สึกไม่พอใจกับสิ่งที่ตัวเองมีอยู่

สำนวน "The grass is always greener on the other side of the fence." แปลตรงตัวว่า "หญ้าจากอีกด้านหนึ่งของรั้วก็มักจะดูเขียวกว่า" หรือความหมายในภาษาไทยก็คือ "คนเรามักจะไม่พอใจกับสิ่งที่ตัวเองมีอยู่"

ในบางช่วงของการทำงาน คุณอาจจะมีความรู้สึกที่ไม่พอใจต่องาน ไม่ว่าจะเงินเดือน สวัสดิการ สิ่งอำนวยความสะดวก วัฒนธรรมองค์กรและอื่นๆ หรืออาจจะรู้สึกอิจฉาเพื่อนของคุณที่ได้งานที่ดีกว่า ณ จุดนี้คุณควรจำไว้ว่าทุกงานมีข้อดีและข้อเสียของตัวเอง เพราะในอีกฝั่งหนึ่งของรั้ว หญ้าอาจไม่ได้เขียวเสมอไป

