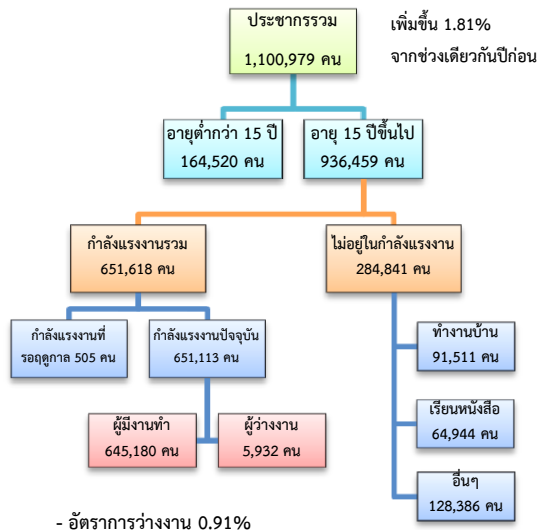


ข้อมูลสถานการณ์ด้านแรงงาน จังหวัดนครปฐม เดือน พ.ย. 2561

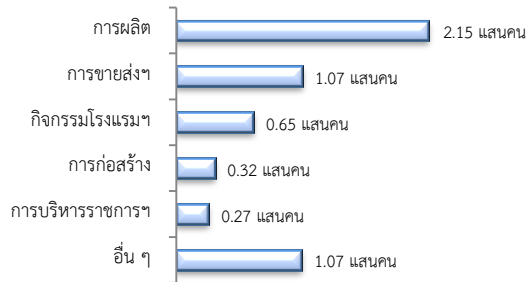
1. ประชากรในจังหวัดนครปฐม ไตรมาส 3/2561



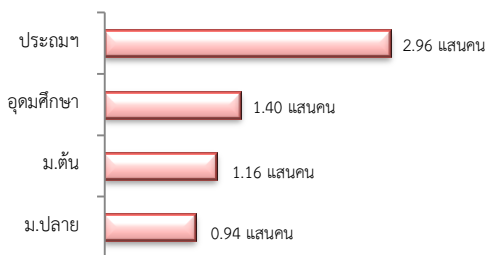
ผู้มีงานทำ 6.45 แสนคน ลดลง 0.32% จากปี 2560

- ในภาคเกษตร 9.11 แสนคน (14.11%)
- นอกภาคเกษตร 5.54 แสนคน (85.89%)

ผู้มีงานทำ จำแนกตามอุตสาหกรรม

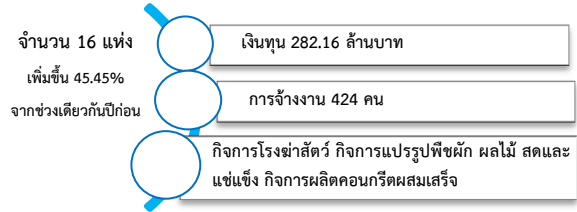


ผู้มีงานทำ จำแนกตามระดับการศึกษา



ที่มา : สำนักงานสถิติแห่งชาติ

2. โรงงานอุตสาหกรรมที่ได้รับอนุญาตให้ประกอบกิจการใหม่

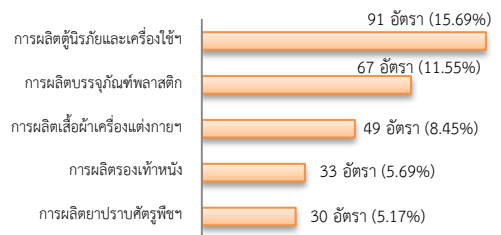


ที่มา : กรมโรงงานอุตสาหกรรมจังหวัด

3. การให้บริการจัดหางานของรัฐ

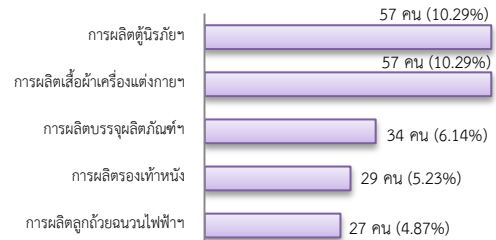
- ตำแหน่งงาน 580 อัตรา ลดลง 4.45% จากช่วงเดียวกันปีก่อน

จำแนกตามประเภทอุตสาหกรรม 5 อันดับแรก



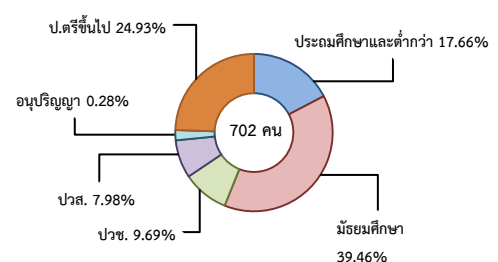
- การบรรจุงาน 554 คน เพิ่มขึ้น 3.75% จากช่วงเดียวกันปีก่อน

จำแนกตามประเภทอุตสาหกรรม 5 อันดับแรก



- ผู้สมัครงาน (รวมทุกการให้บริการ) 702 คน เพิ่มขึ้น 25.13% จากช่วงเดียวกันปีก่อน

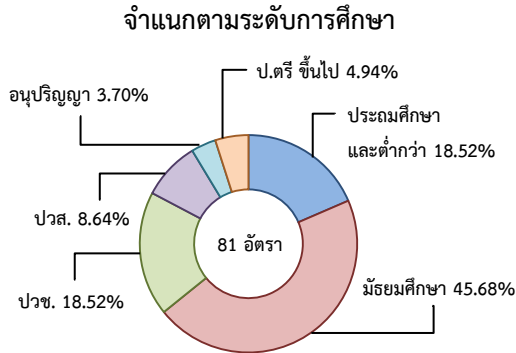
จำแนกตามระดับการศึกษา



4. ความต้องการแรงงานใน 10 อุตสาหกรรมเป้าหมาย

มีจำนวน 81 อัตรာ

- การแปรรูปอาหาร 69.14%
- การท่องเที่ยวกลุ่มรายได้ฯ 30.86%

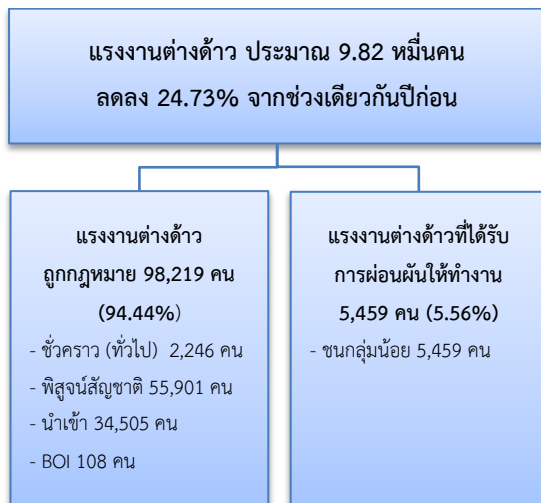


5. การเดินทางไปทำงานในต่างประเทศ

จำนวน 28 คน ลดลง 22.22% จากช่วงเดียวกันปีก่อน

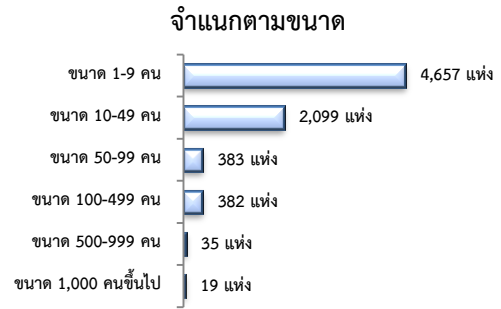


6. การทำงานของคนต่างด้าว



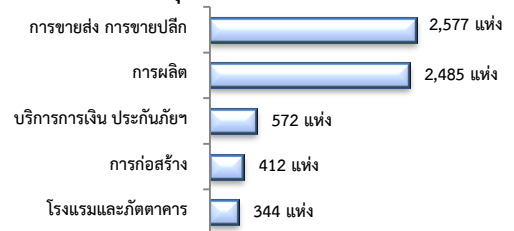
7. การจ้างงานในระบบสวัสดิการและคุ้มครองแรงงาน

สถานประกอบการ 7,575 แห่ง



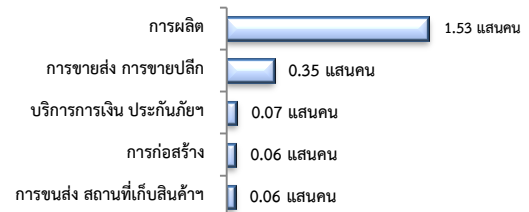
สถานประกอบการ

ตามประเภทอุตสาหกรรม 5 อันดับแรก



การจ้างงาน 226,652 คน

ตามประเภทอุตสาหกรรม 5 อันดับแรก



ที่มา : สำนักงานสวัสดิการและคุ้มครองแรงงานจังหวัด

8. สถานประกอบการในระบบประกันสังคม



จำนวนแรงงานต่างด้าวในระบบประกันสังคม

- สถานประกอบการ จำนวน 2,246 แห่ง
- ผู้ประกันตน จำนวน 51,414 คน

ที่มา : สำนักงานประกันสังคมจังหวัด