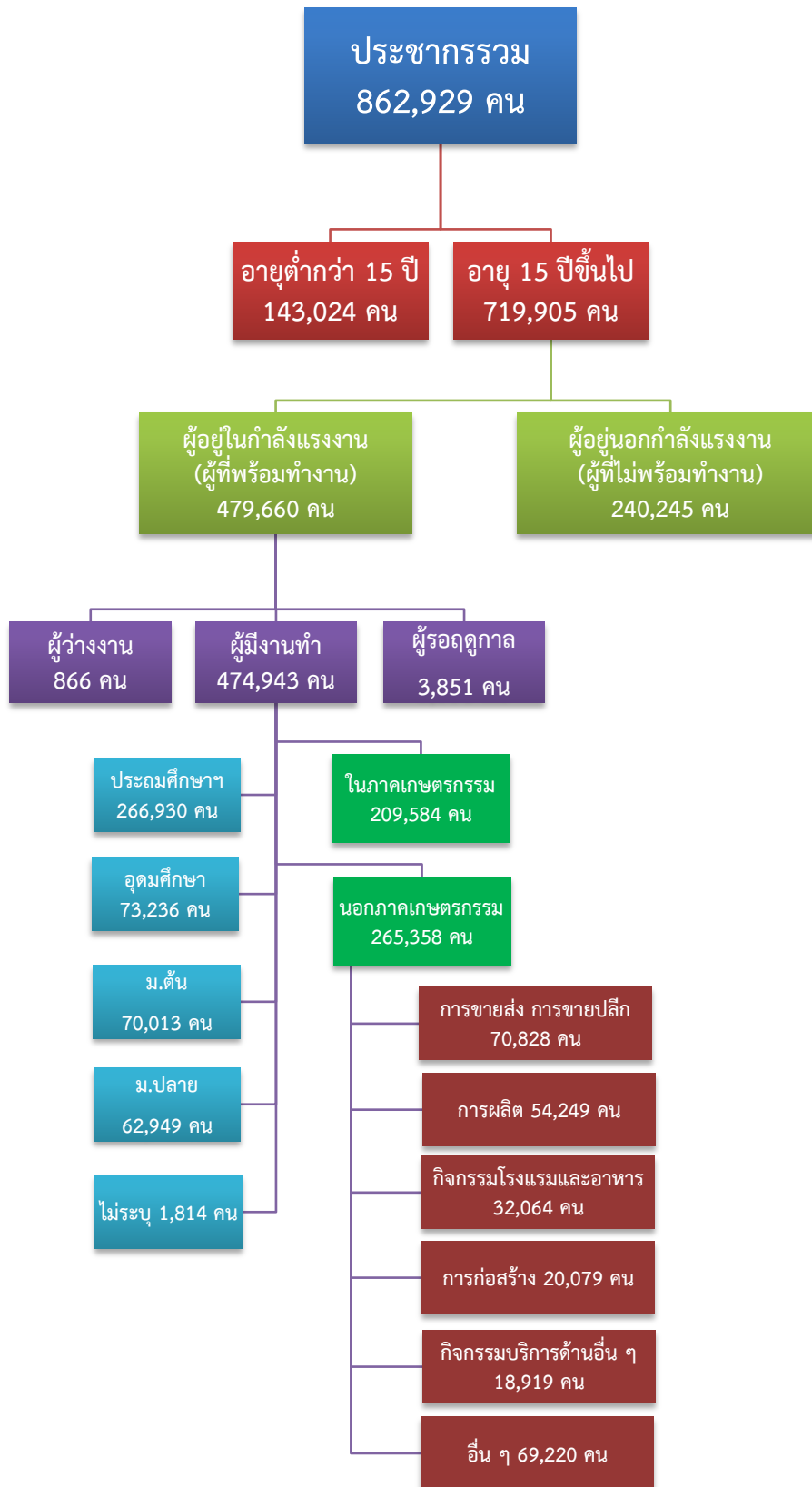


ข้อมูลสถานการณ์ด้านแรงงาน จังหวัดสุพรรณบุรี เดือนพฤษภาคม 2562

1. ข้อมูลการทำงานของประชากร ไตรมาส 1/2562

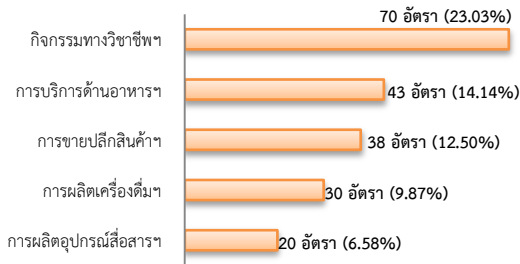


ที่มา : สำนักงานสถิติแห่งชาติ

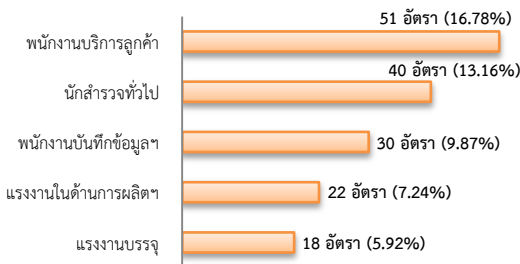
## 2. การให้บริการจัดหางานของรัฐ

- ตำแหน่งงาน 304 อัตรา เพิ่มขึ้น 60.00% จากช่วงเดียวกันปีก่อน

จำแนกตามประเภทอุตสาหกรรม 5 อันดับแรก

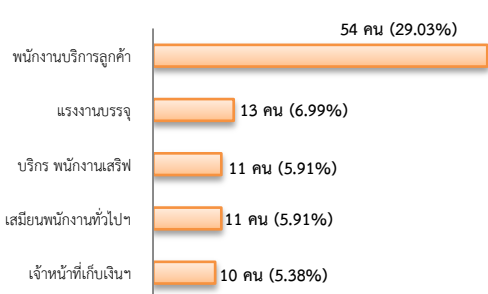


จำแนกตามประเภทอาชีพ 5 อันดับแรก

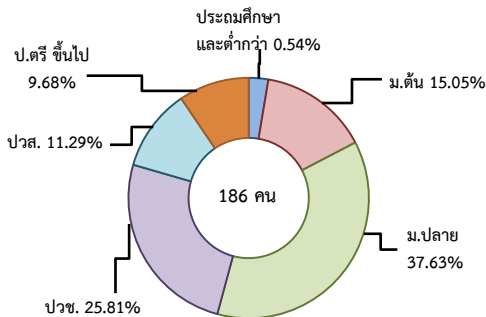


- ผู้สมัครงาน (รวมทุกการให้บริการ) 186 คน ลดลง 22.82% จากช่วงเดียวกันปีก่อน

จำแนกตามประเภทอาชีพ 5 อันดับแรก

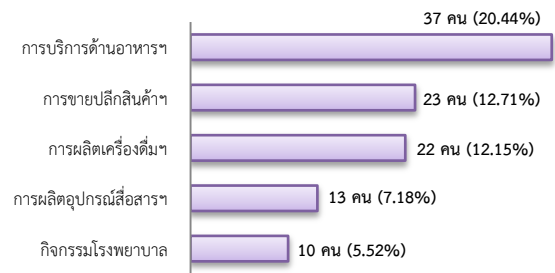


จำแนกตามระดับการศึกษา

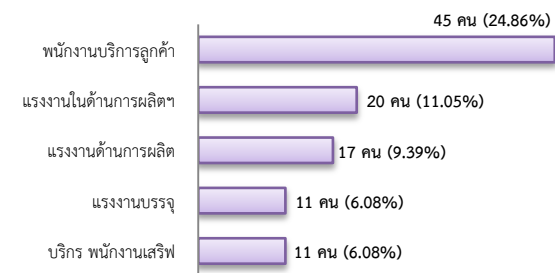


- การบรรจุงาน 181 คน เพิ่มขึ้น 37.12% จากช่วงเดียวกันปีก่อน

จำแนกตามประเภทอุตสาหกรรม 5 อันดับแรก



จำแนกตามประเภทอาชีพ 5 อันดับแรก

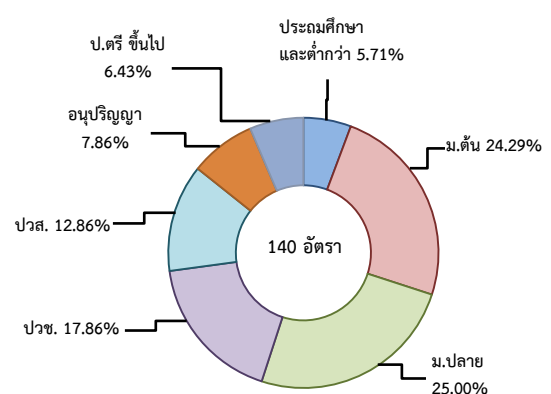


## 3. ความต้องการแรงงานใน 10 อุตสาหกรรมเป้าหมาย

มีจำนวน 140 อัตรา

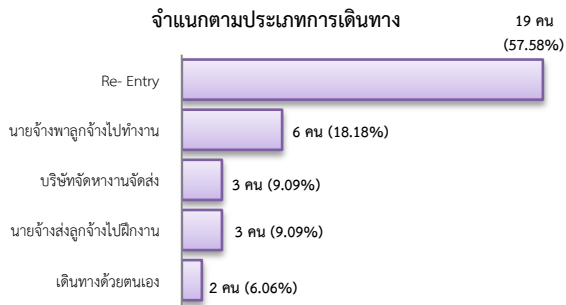
- การแปรรูปอาหาร 35.00%
- การท่องเที่ยว 34.29%
- อิเล็กทรอนิกส์อัจฉริยะ 14.29%
- การแพทย์ครบวงจร 10.71%
- ยานยนต์สมัยใหม่ 3.57%
- ดิจิทัล 2.14%

จำแนกตามระดับการศึกษา

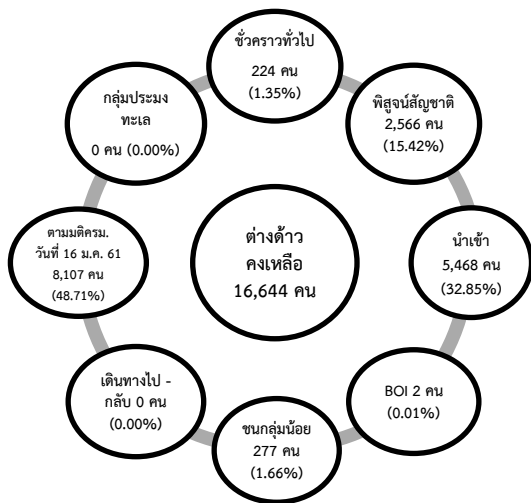


#### 4. การเดินทางไปทำงานในต่างประเทศ

จำนวน 33 คน ลดลง 8.33%  
จากช่วงเดียวกันปีก่อน



#### 5. การทำงานของคนต่างด้าว

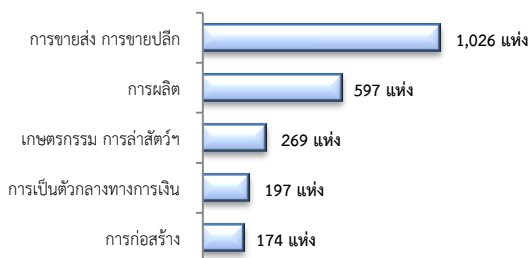


#### 6. จำนวนสถานประกอบการและลูกจ้าง

สถานประกอบการ 2,746 แห่ง

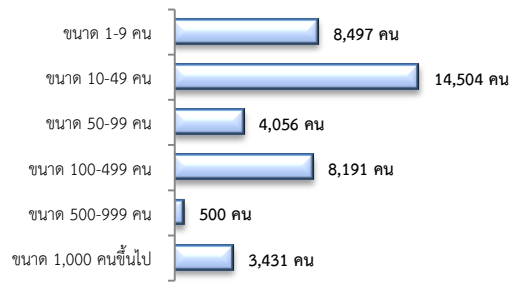


สถานประกอบการ  
ตามประเภทอุตสาหกรรม 5 อันดับแรก



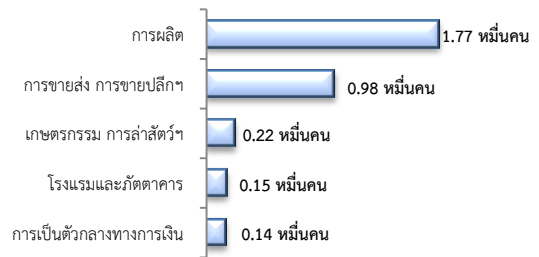
การจ้างงาน 39,179 คน

จำแนกตามขนาด



การจ้างงาน

ตามประเภทอุตสาหกรรม 5 อันดับแรก



ที่มา : สำนักงานสวัสดิการและคุ้มครองแรงงานจังหวัด

#### 7. สถานประกอบการในระบบประกันสังคม

สถานประกอบการ  
3,991 แห่ง

ลดลง 0.94%  
จากช่วงเดียวกันปีก่อน

ผู้ประกันตน  
9.97 หมื่นคน

เพิ่มขึ้น 4.31%  
จากช่วงเดียวกันปีก่อน

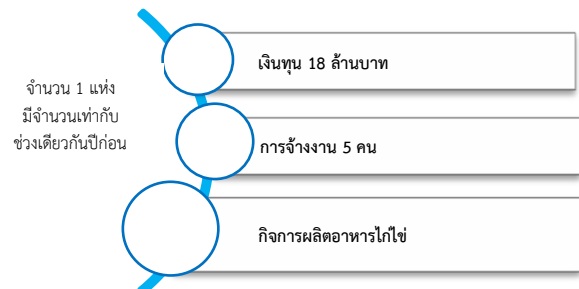
- ม.33 จำนวน 5.12 หมื่นคน
- ม.39 จำนวน 1.27 หมื่นคน
- ม.40 จำนวน 3.58 หมื่นคน

จำนวนแรงงานต่างด้าวในระบบประกันสังคม

- สถานประกอบการ จำนวน 977 แห่ง
- ผู้ประกันตน จำนวน 8,668 คน

ที่มา : สำนักงานประกันสังคมจังหวัด

#### 8. โรงงานอุตสาหกรรมที่ได้รับอนุญาตให้ประกอบกิจการใหม่



ที่มา : กรมโรงงานอุตสาหกรรม