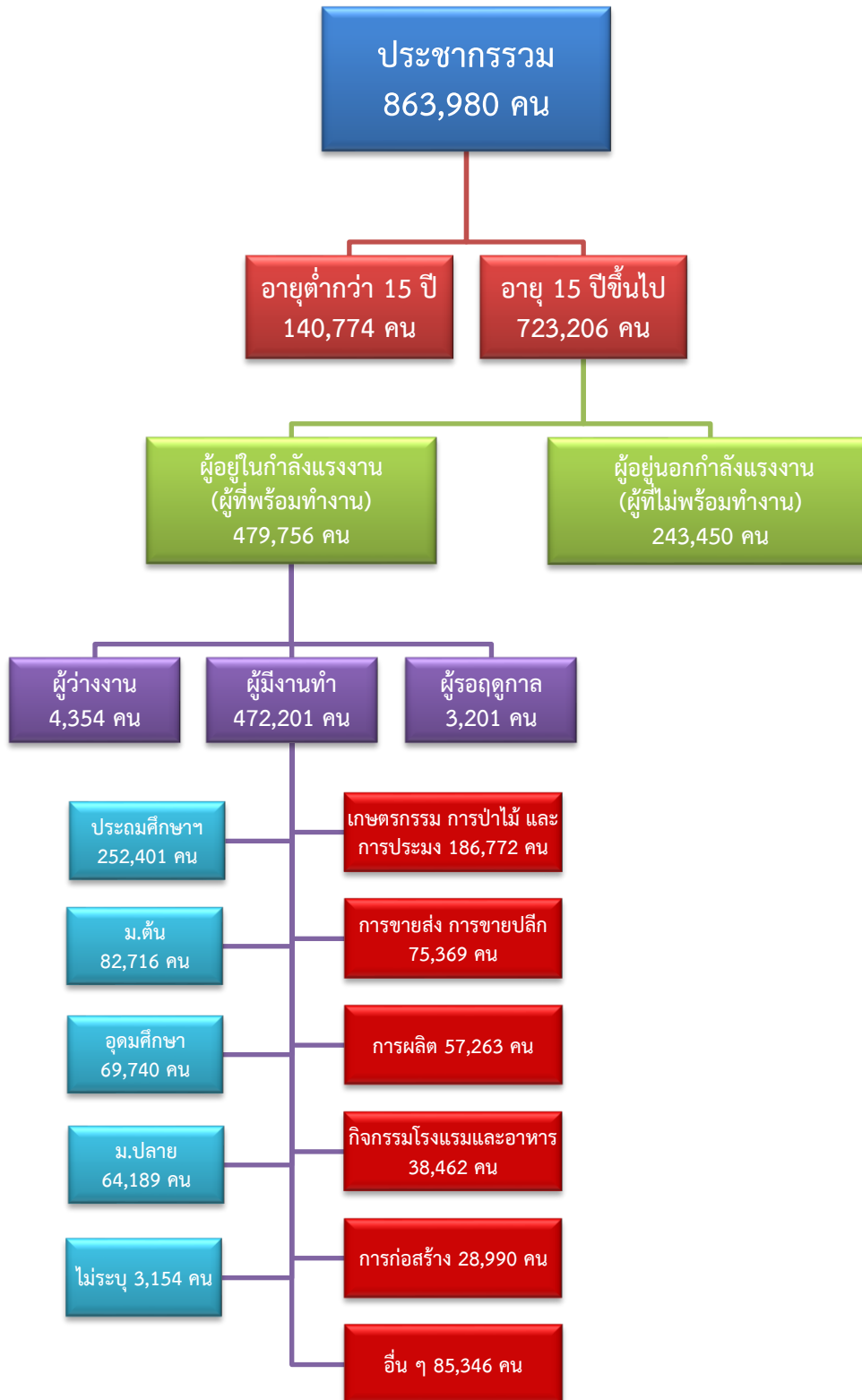


ข้อมูลสถานการณ์ด้านแรงงาน จังหวัดสุพรรณบุรี เดือนมิถุนายน 2563

1. ข้อมูลการทำงานของประชากร ไตรมาส 1/2563



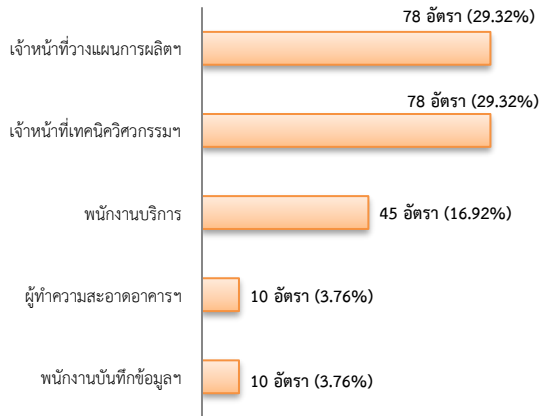
ที่มา : สำนักงานสถิติแห่งชาติ

2. การให้บริการจัดหางานของรัฐ

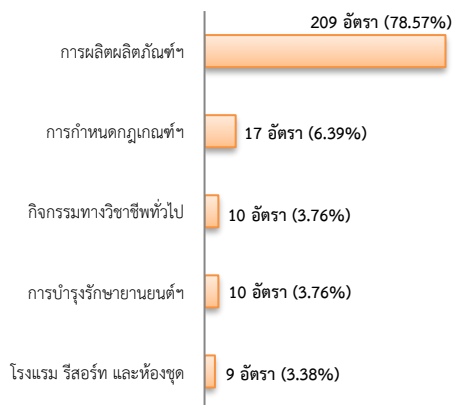
ตำแหน่งงาน 266 อัตรา

- เพิ่มขึ้น 33.67% จากเดือนที่ผ่านมา
- ลดลง 9.52% จากช่วงเดียวกันปีก่อน

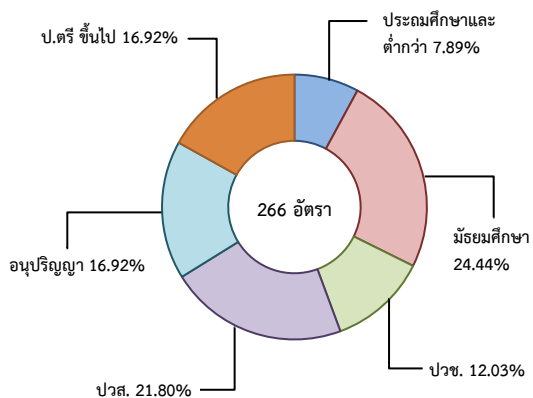
จำแนกตามประเภทอาชีพ 5 อันดับแรก



จำแนกตามประเภทอุตสาหกรรม 5 อันดับแรก



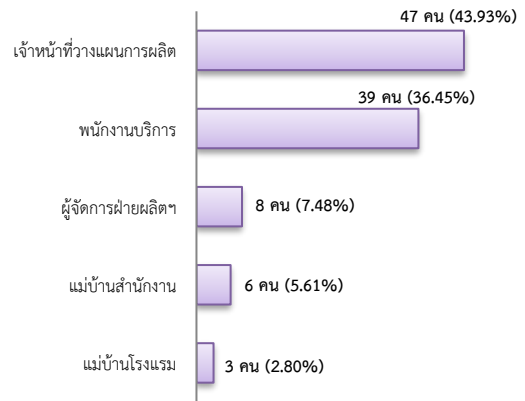
จำแนกตามระดับการศึกษา



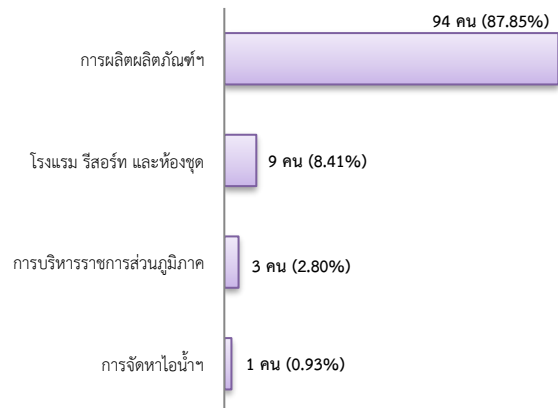
การบรรจุงาน 107 คน

- ลดลง 19.55% จากเดือนที่ผ่านมา
- ลดลง 45.41% จากช่วงเดียวกันปีก่อน

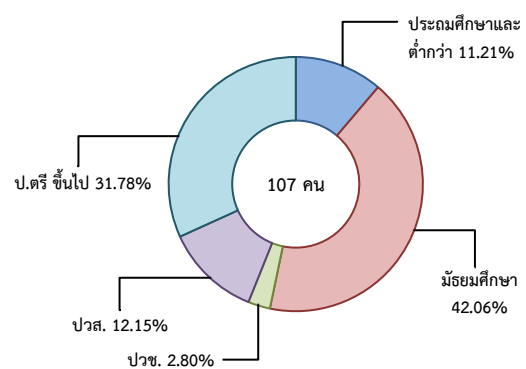
จำแนกตามประเภทอาชีพ 5 อันดับแรก



จำแนกตามประเภทอุตสาหกรรม 5 อันดับแรก



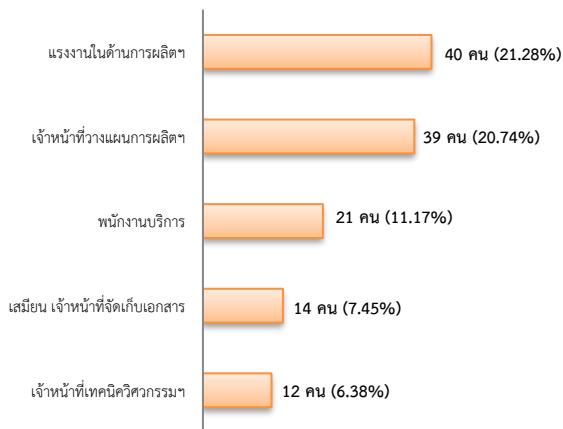
จำแนกตามระดับการศึกษา



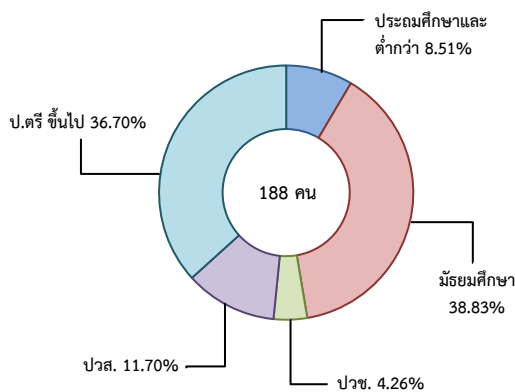
ผู้สมัครงาน (รวมทุกการให้บริการ) 188 คน

- เพิ่มขึ้น 7.43% จากเดือนที่ผ่านมา
- เพิ่มขึ้น 0.53% จากช่วงเดียวกันปีก่อน

จำแนกตามประเภทอาชีพ 5 อันดับแรก



จำแนกตามระดับการศึกษา



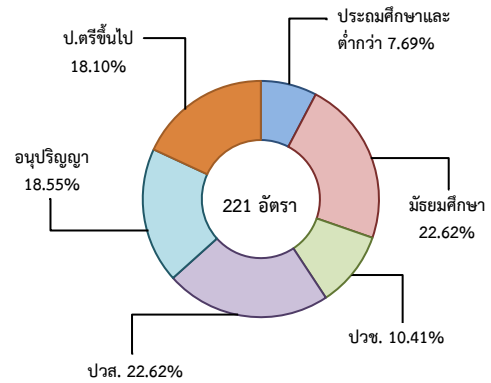
ความต้องการแรงงานใน 10 อุตสาหกรรมเป้าหมาย มีจำนวน 221 อัตรา

- เพิ่มขึ้นประมาณ 2 เท่า จากเดือนที่ผ่านมา
- เพิ่มขึ้น 88.89% จากช่วงเดียวกันปีก่อน

10 อุตสาหกรรมเป้าหมาย ที่มีความต้องการ

- การแปรรูปอาหาร 95.48%
- การท่องเที่ยวกลุ่มรายได้ฯ 4.07%
- อิเล็กทรอนิกส์อัจฉริยะ 0.45%

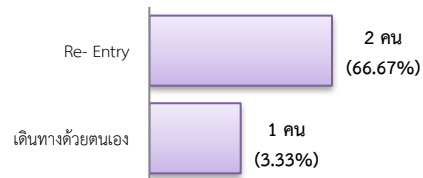
จำแนกตามระดับการศึกษา



3. การเดินทางไปทำงานในต่างประเทศ จำนวน 3 คน

- เพิ่มขึ้นประมาณ 3 เท่า จากเดือนที่ผ่านมา
- ลดลง 92.11% จากช่วงเดียวกันปีก่อน

จำแนกตามประเภทการเดินทาง



4. การทำงานของคนต่างด้าวคงเหลือ

จำนวน 14,440 คน

- เพิ่มขึ้น 0.33% จากเดือนที่ผ่านมา
- ลดลง 11.65% จากช่วงเดียวกันปีก่อน

จำแนกตามการอนุญาต ดังนี้

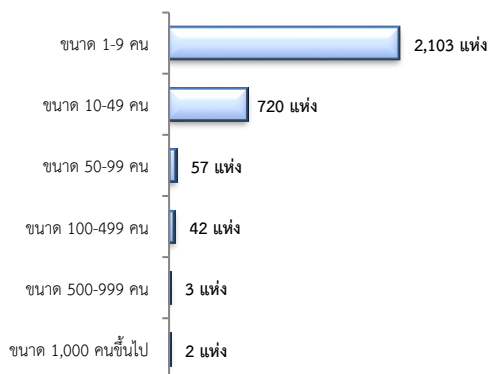
- ชั่วคราวทั่วไป 343 คน - BOI 2 คน
- ชนกลุ่มน้อย 291 คน - พิสูจน์สัญชาติ - คน
- นำเข้า 5,823 คน - จำเป็นเร่งด่วน - คน
- เดินทางไป-กลับ - คน
- มติครม.วันที่ 16 ม.ค.61 - คน
- มติครม.วันที่ 20 ส.ค.62 7,981 คน
- กลุ่มประมงทะเล - คน

5. จำนวนสถานประกอบการและลูกจ้าง คงเหลือ

สถานประกอบการ 2,927 แห่ง

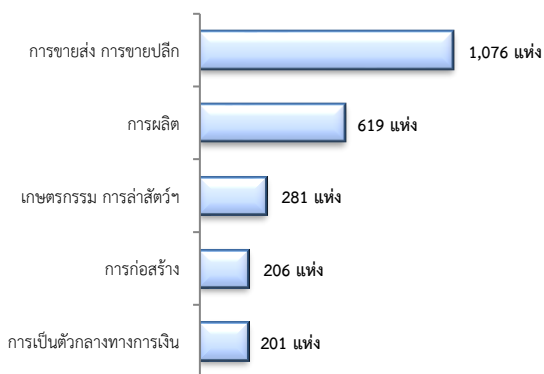
- เพิ่มขึ้น 0.69% จากเดือนที่ผ่านมา
- เพิ่มขึ้น 5.82% จากช่วงเดียวกันปีก่อน

จำแนกตามขนาด



สถานประกอบการ

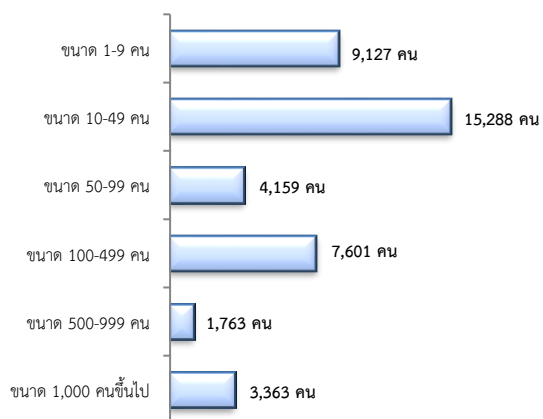
ตามประเภทอุตสาหกรรม 5 อันดับแรก



การจ้างงาน 41,301 คน

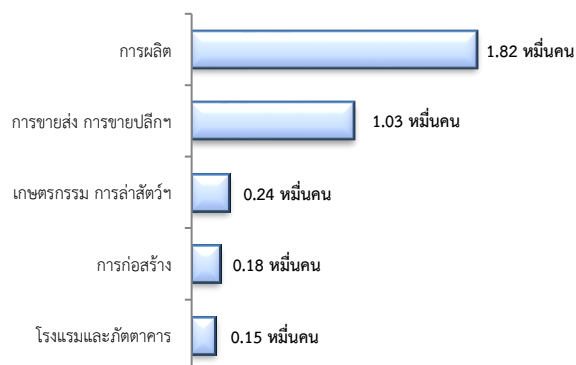
- เพิ่มขึ้น 1.33% จากเดือนที่ผ่านมา
- เพิ่มขึ้น 4.87% จากช่วงเดียวกันปีก่อน

จำแนกตามขนาด



การจ้างงาน

ตามประเภทอุตสาหกรรม 5 อันดับแรก



ที่มา : สำนักงานสถิติการและคุ้มครองแรงงานจังหวัด

6. สถานประกอบการในระบบประกันสังคมคงเหลือ

สถานประกอบการ 4,140 แห่ง

- ลดลง 0.46% จากเดือนที่ผ่านมา
- เพิ่มขึ้น 3.60% จากช่วงเดียวกันปีก่อน

ผู้ประกันตน 1.06 แสนคน

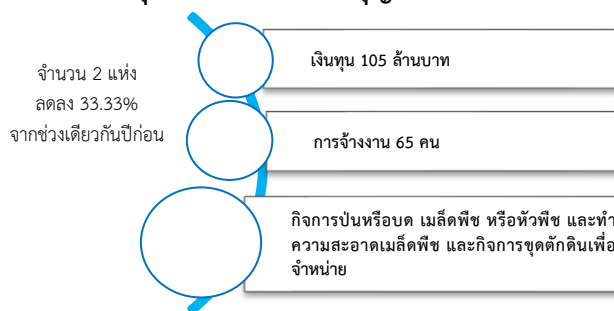
- เพิ่มขึ้น 0.49% จากเดือนที่ผ่านมา
- เพิ่มขึ้น 5.32% จากช่วงเดียวกันปีก่อน

มาตรา	จากเดือนก่อน	จากช่วงเดียวกัน
ม.33 จำนวน 5.22 หมื่นคน	0.27%	1.16%
ม.39 จำนวน 1.35 หมื่นคน	1.77%	6.34%
ม.40 จำนวน 3.99 หมื่นคน	0.34%	10.94%

จำนวนแรงงานต่างด้าวในระบบประกันสังคมคงเหลือ

- สถานประกอบการ จำนวน 1,129 แห่ง
- ผู้ประกันตน จำนวน 9,076 คน

7. โรงงานอุตสาหกรรมที่ได้รับอนุญาตให้ประกอบกิจการใหม่



ที่มา : กรมโรงงานอุตสาหกรรม