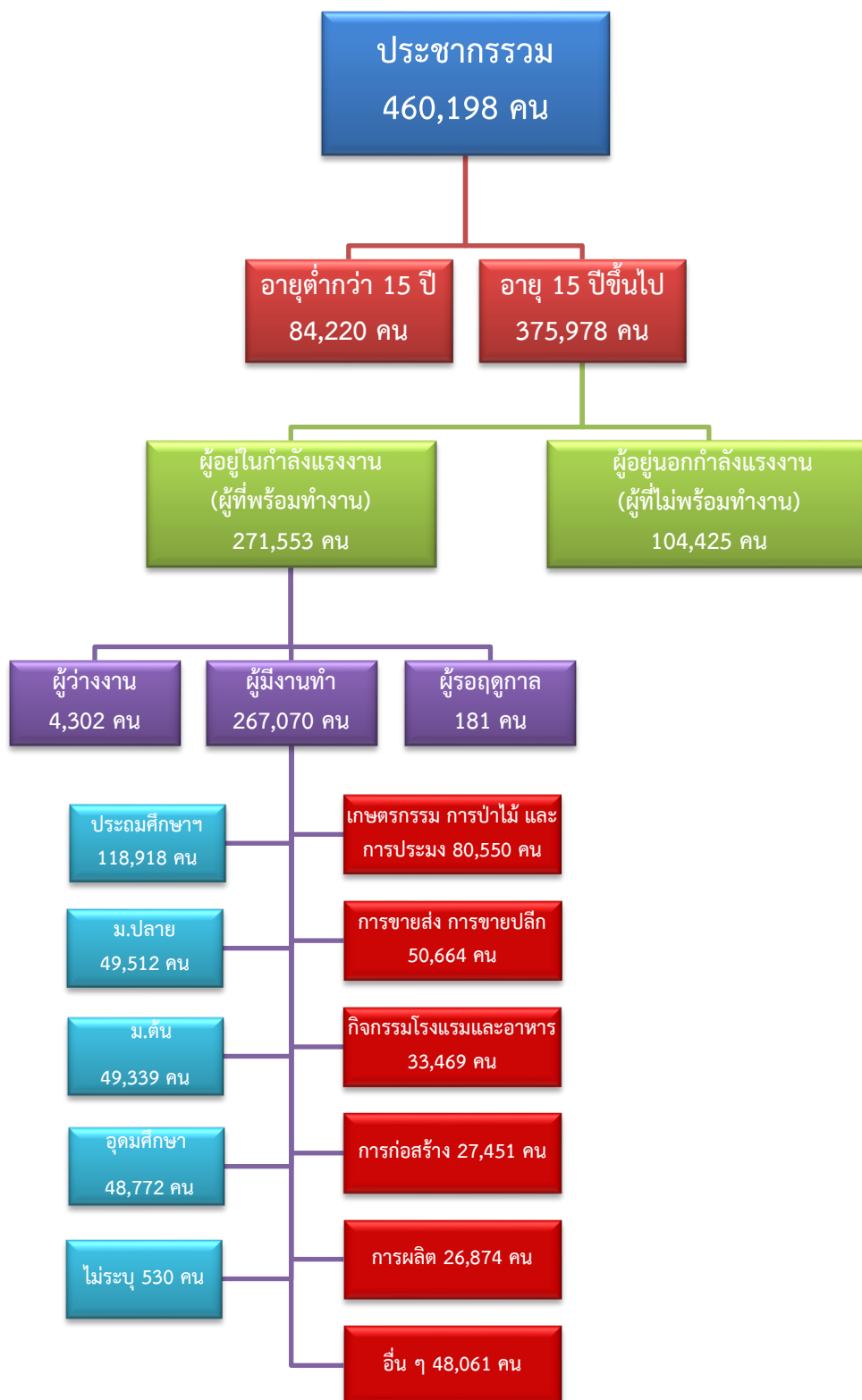


# ข้อมูลสถานการณ์ด้านแรงงาน จังหวัดประจวบคีรีขันธ์ เดือนกุมภาพันธ์ 2564

## 1. ข้อมูลการทำงานของประชากร ไตรมาส 4/2563



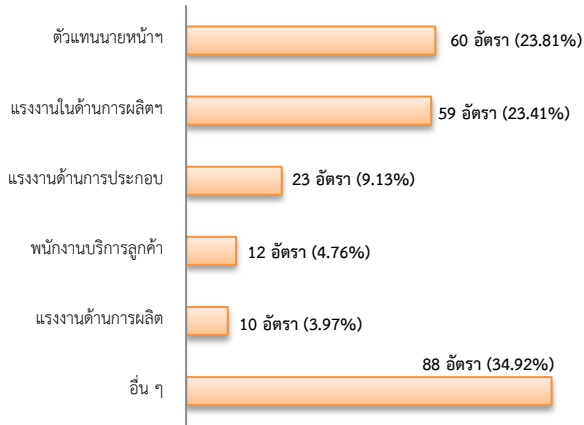
ที่มา : สำนักงานสถิติแห่งชาติ

## 2. การให้บริการจัดหางานของรัฐ

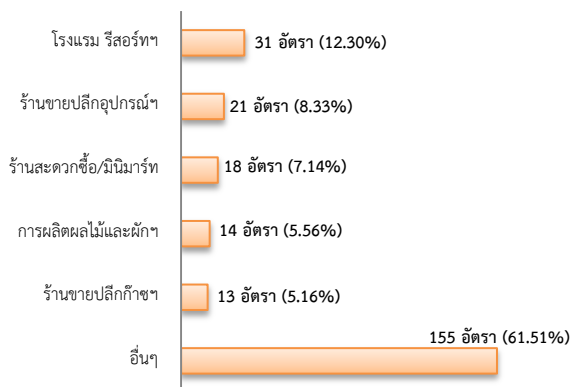
### ตำแหน่งงาน 252 อัตรา

- เพิ่มขึ้น ประมาณ 1 เท่า จากเดือนที่ผ่านมา
- เพิ่มขึ้น 86.67% จากช่วงเดียวกันปีก่อน

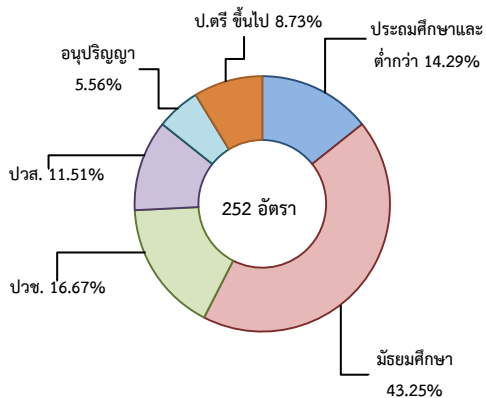
จำแนกตามประเภทอาชีพ 5 อันดับแรก



จำแนกตามประเภทอุตสาหกรรม 5 อันดับแรก



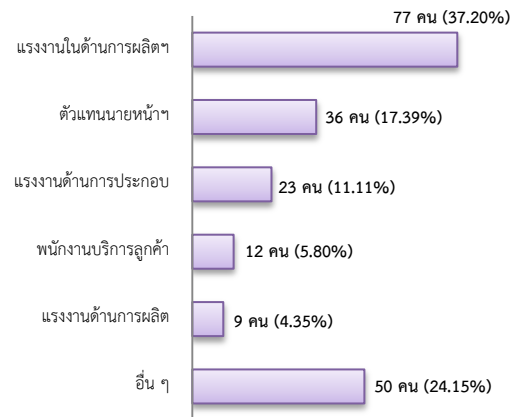
จำแนกตามระดับการศึกษา



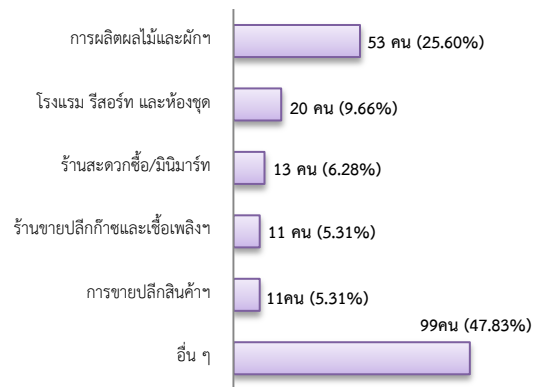
## การบรรจุงาน 207 คน

- เพิ่มขึ้น 11.89% จากเดือนที่ผ่านมา
- เพิ่มขึ้น 46.81% จากช่วงเดียวกันปีก่อน

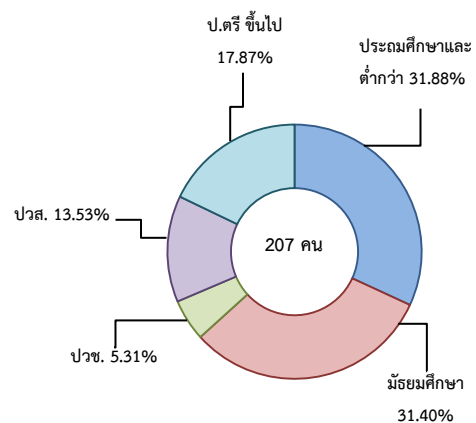
จำแนกตามประเภทอาชีพ 5 อันดับแรก



จำแนกตามประเภทอุตสาหกรรม 5 อันดับแรก



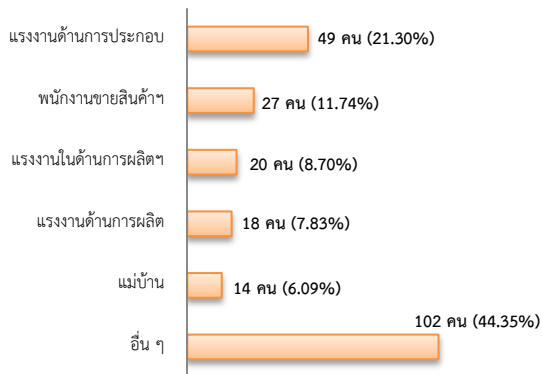
จำแนกตามระดับการศึกษา



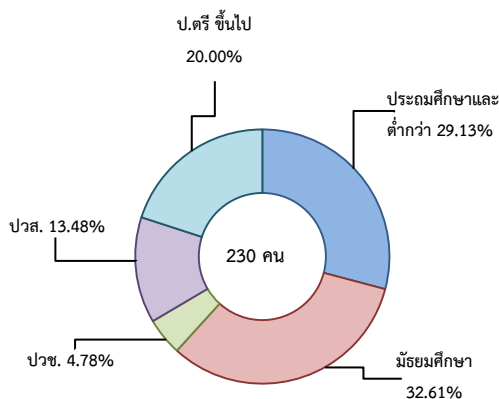
## ผู้สมัครงาน (รวมทุกการให้บริการ) 230 คน

- เพิ่มขึ้น 11.65% จากเดือนที่ผ่านมา
- เพิ่มขึ้น 60.84% จากช่วงเดียวกันปีก่อน

### จำแนกตามประเภทอาชีพ 5 อันดับแรก



### จำแนกตามระดับการศึกษา



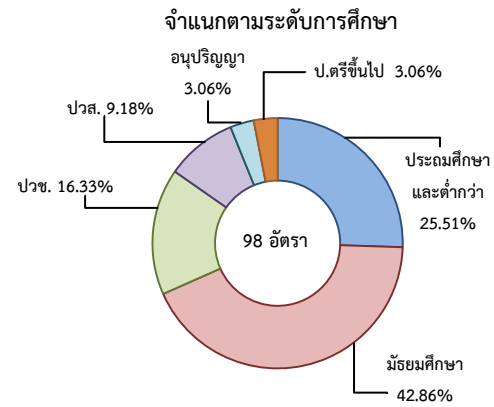
## ความต้องการแรงงานใน 10 อุตสาหกรรมเป้าหมาย

### มีจำนวน 98 อัตรา

- เพิ่มขึ้น 11.36% จากเดือนที่ผ่านมา
- เพิ่มขึ้น 60.66% จากช่วงเดียวกันปีก่อน

### 10 อุตสาหกรรมเป้าหมาย ที่มีความต้องการ

- การแปรรูปอาหาร 42.86%
- การท่องเที่ยวกลุ่มรายได้ฯ 33.67%
- ดิจิทัล 13.27%
- การแพทย์ครบวงจร และการบินและโลจิสติกส์ มีจำนวนเท่ากัน 5.10%



ที่มา : ระบบบริการจัดหางานในประเทศผ่านระบบอิเล็กทรอนิกส์ (e-Service) กรมการจัดหางาน

## 3. การเดินทางไปทำงานในต่างประเทศ จำนวน 1 คน

- ลดลง 50.00% จากเดือนที่ผ่านมา
- ลดลง 91.67% จากช่วงเดียวกันปีก่อน

จำแนกตามประเภทการเดินทาง	จำนวน	ร้อยละ
- เดินทางด้วยตนเอง	0	0.00
- กรมการจัดหางานจัดส่ง	0	0.00
- นายจ้างพาลูกจ้างไปทำงาน	0	0.00
- นายจ้างส่งลูกจ้างไปฝึกงาน	0	0.00
- บริษัทจัดหางานจัดส่ง	1	100.00
- RE-ENTRY	0	0.00
<b>รวม</b>	<b>1</b>	<b>100.00</b>

ที่มา : กองบริหารแรงงานไทยไปต่างประเทศ

## 4. การทำงานของคนต่างด้าวคงเหลือ

### จำนวน 26,566 คน

- ลดลง 0.08% จากเดือนที่ผ่านมา
- ลดลง 23.16% จากช่วงเดียวกันปีก่อน

### จำแนกตามการอนุญาต ดังนี้

- ชั่วคราวทั่วไป 966 คน - พิสูจน์สัญชาติ - คน
- นำเข้า 2,775 คน - ยื่นคำขอทดแทน - คน
- BOI 35 คน - ชนกลุ่มน้อย 458 คน
- มติกรม.วันที่ 20 ส.ค.62 20,982 คน
- มติกรม.วันที่ 4 ส.ค. 63 1,350 คน

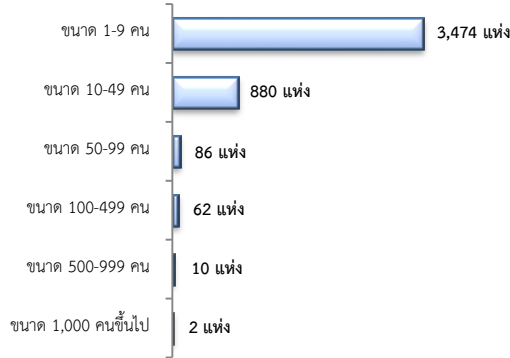
ที่มา : สำนักงานจัดหางานจังหวัด

## 5. จำนวนสถานประกอบการและลูกจ้าง คงเหลือ

สถานประกอบการ 4,514 แห่ง

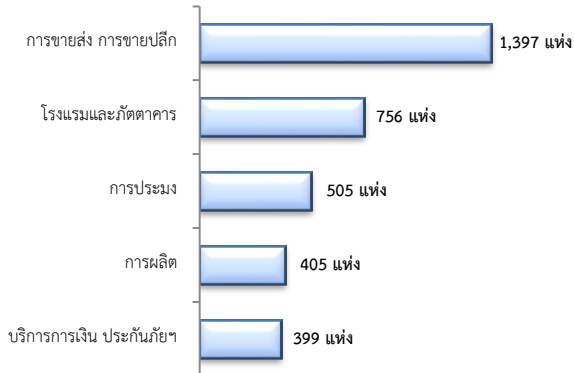
- เพิ่มขึ้น 0.69% จากเดือนที่ผ่านมา
- เพิ่มขึ้น 4.93% จากช่วงเดียวกันปีก่อน

จำแนกตามขนาด



สถานประกอบการ

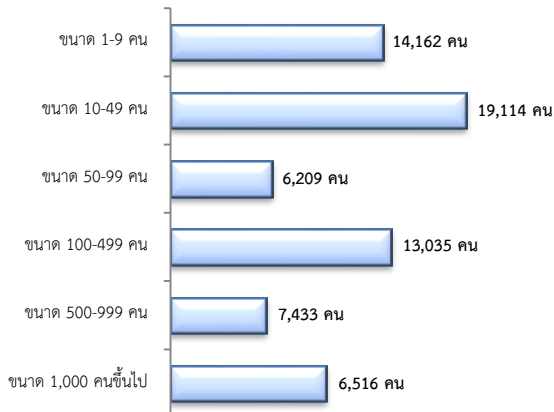
ตามประเภทอุตสาหกรรม 5 อันดับแรก



การจ้างงาน 66,469 คน

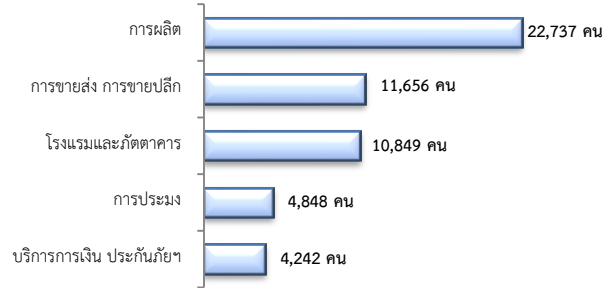
- เพิ่มขึ้น 0.24% จากเดือนที่ผ่านมา
- ลดลง 3.42% จากช่วงเดียวกันปีก่อน

จำแนกตามขนาด



การจ้างงาน

ตามประเภทอุตสาหกรรม 5 อันดับแรก



ที่มา : สำนักงานสวัสดิการและคุ้มครองแรงงานจังหวัด

## 6. สถานประกอบการในระบบประกันสังคมคงเหลือ

สถานประกอบการ 3,514 แห่ง

- ลดลง 0.62% จากเดือนที่ผ่านมา
- เพิ่มขึ้น 0.29% จากช่วงเดียวกันปีก่อน

ผู้ประกันตน 96,669 คน

- เพิ่มขึ้น 0.03% จากเดือนที่ผ่านมา
- ลดลง 1.99% จากช่วงเดียวกันปีก่อน

มาตรา	ม.ค.	ก.พ.	ก.พ.	จากเดือนก่อน	จากช่วงเดียวกันปีก่อน
ม.33 (คน)	64	63	64	-0.51	-8.88
ม.39 (คน)	59,384	64,841	59,082	1.18	14.57
ม.40 (คน)	11,250	9,935	11,383	0.75	9.84
ม.40 (คน)	26,010	23,857	26,204		

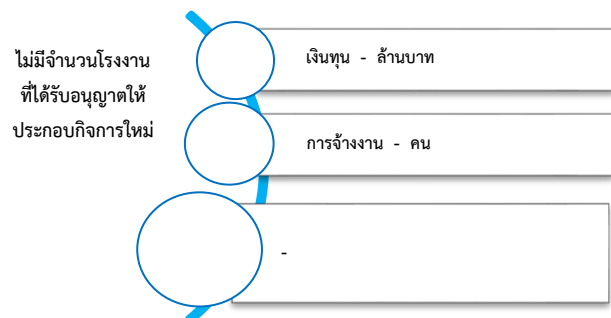
ที่มา : กอวิจยและพัฒนา สำนักงานประกันสังคม (www.sso.go.th)

## จำนวนแรงงานต่างด้าวในระบบประกันสังคมคงเหลือ

- สถานประกอบการ จำนวน 721 แห่ง
- ผู้ประกันตน จำนวน 9,444 คน

ที่มา : สำนักงานประกันสังคมจังหวัด

## 7. โรงงานอุตสาหกรรมที่ได้รับอนุญาตให้ประกอบกิจการใหม่



ที่มา : กรมโรงงานอุตสาหกรรม