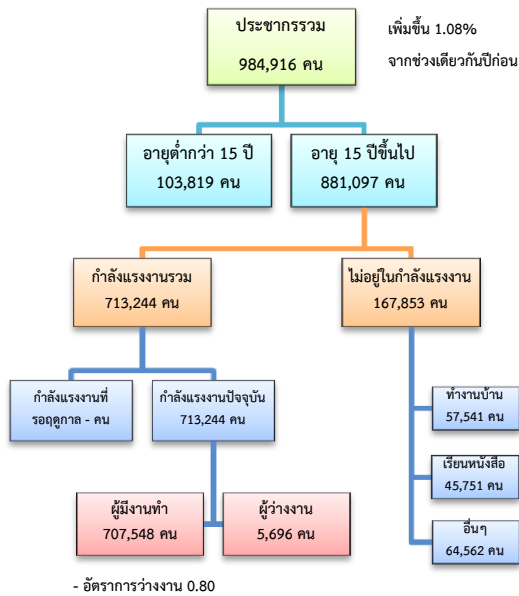


ข้อมูลสถานการณ์ด้านแรงงาน จังหวัดสมุทรสาคร เดือน มี.ค. 2562

1. ประชากรในจังหวัดสมุทรสาคร ไตรมาส 4/2561



ผู้มีงานทำ 7.08 แสนคน เพิ่มขึ้น 5.69% จากปี 2560

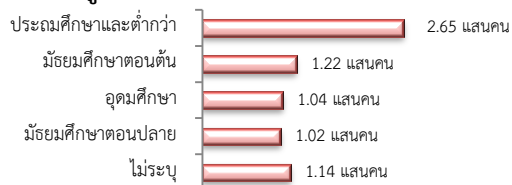
- ในภาคเกษตร 3.75 หมื่นคน (5.29%)

- นอกภาคเกษตร 6.70 แสนคน (94.71%)

ผู้มีงานทำ จำแนกตามอุตสาหกรรม

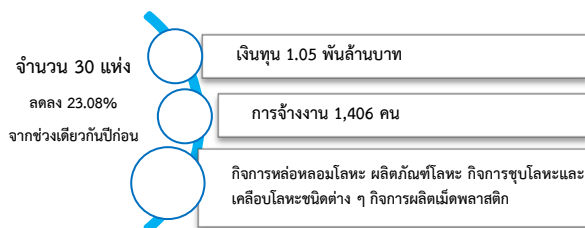


ผู้มีงานทำ จำแนกตามระดับการศึกษา



ที่มา : สำนักงานสถิติแห่งชาติ

2. โรงงานอุตสาหกรรมที่ได้รับอนุญาตให้ประกอบกิจการใหม่

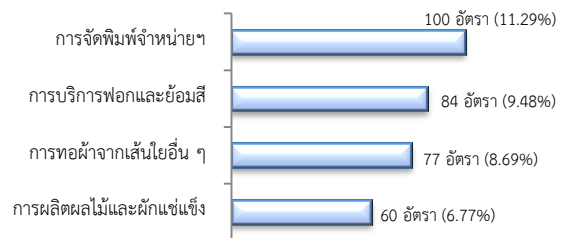


ที่มา : กรมโรงงานอุตสาหกรรม

3. การให้บริการจัดหางานของรัฐ

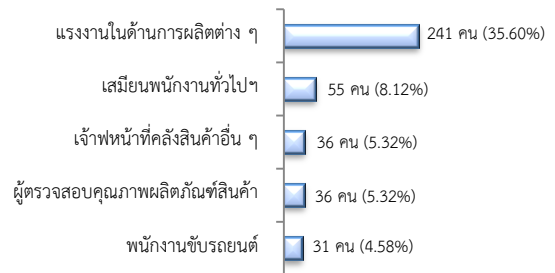
- ตำแหน่งงาน 886 อัตรา เพิ่มขึ้น 50.42% จากช่วงเดียวกันปีก่อน

จำแนกตามประเภทอุตสาหกรรม 5 อันดับแรก

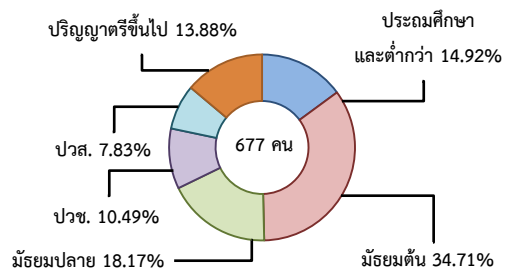


- ผู้สมัครงาน (รวมทุกการให้บริการ) 677 คน เพิ่มขึ้น 19.19% จากช่วงเดียวกันปีก่อน

จำแนกตามประเภทอาชีพ 5 อันดับแรก

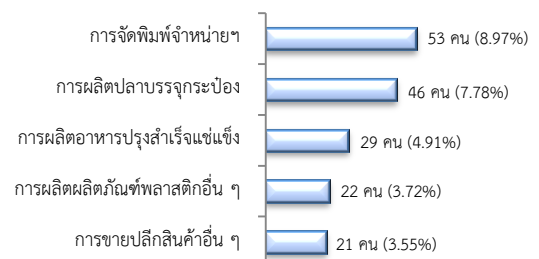


จำแนกตามระดับการศึกษา



- การบรรจุงาน 591 คน เพิ่มขึ้น 26.01% จากช่วงเดียวกันปีก่อน

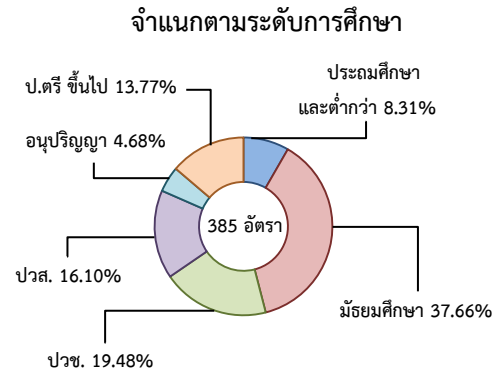
จำแนกตามประเภทอุตสาหกรรม 5 อันดับแรก



4. ความต้องการแรงงานใน 10 อุตสาหกรรม

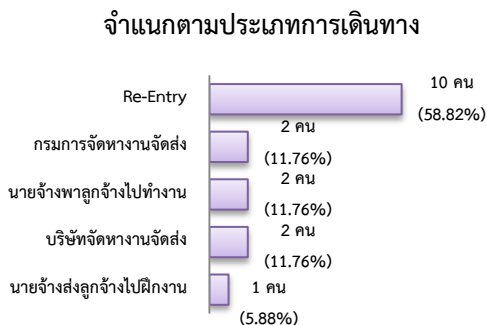
เป้าหมาย มีจำนวน 385 อัตรา

- การแปรรูปอาหาร 82.08% - การบินฯ 8.05
- อิเล็กทรอนิกส์ฯ 3.64% - การแพทย์ครบวงจร 2.86
- ยานยนต์สมัยใหม่ 2.08% - การท่องเที่ยวฯ 1.30%

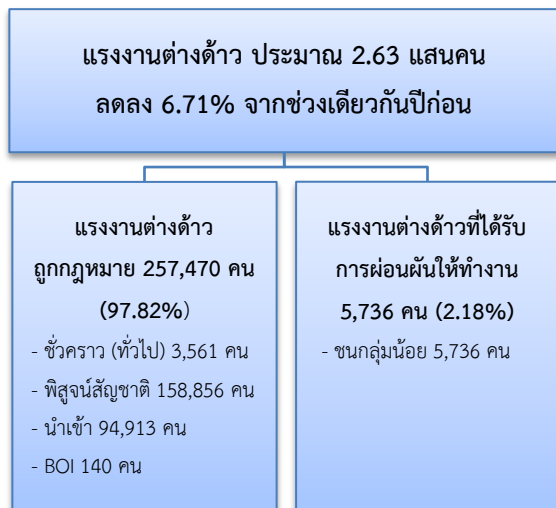


5. การเดินทางไปทำงานในต่างประเทศ

จำนวน 17 คน เพิ่มขึ้น 13.33%
จากช่วงเดียวกันปีก่อน

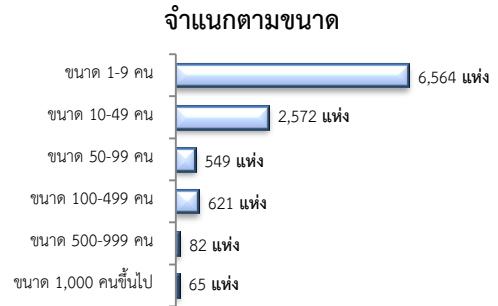


6. การทำงานของคนต่างด้าว

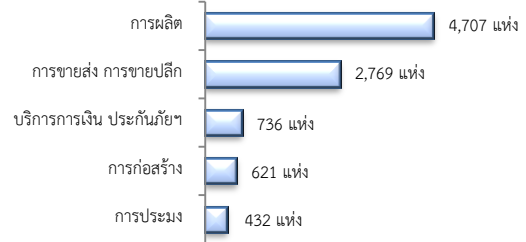


7. จำนวนสถานประกอบการและลูกจ้าง

สถานประกอบการ 10,453 แห่ง



สถานประกอบการ ตามประเภทอุตสาหกรรม 5 อันดับแรก



การจ้างงาน 446,915 คน

ตามประเภทอุตสาหกรรม 5 อันดับแรก



ที่มา : สำนักงานสวัสดิการและคุ้มครองแรงงานจังหวัด

8. สถานประกอบการในระบบประกันสังคม



- ม.33 จำนวน 4.59 แสนคน
- ม.39 จำนวน 3.53 หมื่นคน
- ม.40 จำนวน 4.12 หมื่นคน

จำนวนแรงงานต่างด้าวในระบบประกันสังคม

- สถานประกอบการ จำนวน 4,658 แห่ง
- ผู้ประกันตน จำนวน 166,312 คน

ที่มา : สำนักงานประกันสังคมจังหวัด