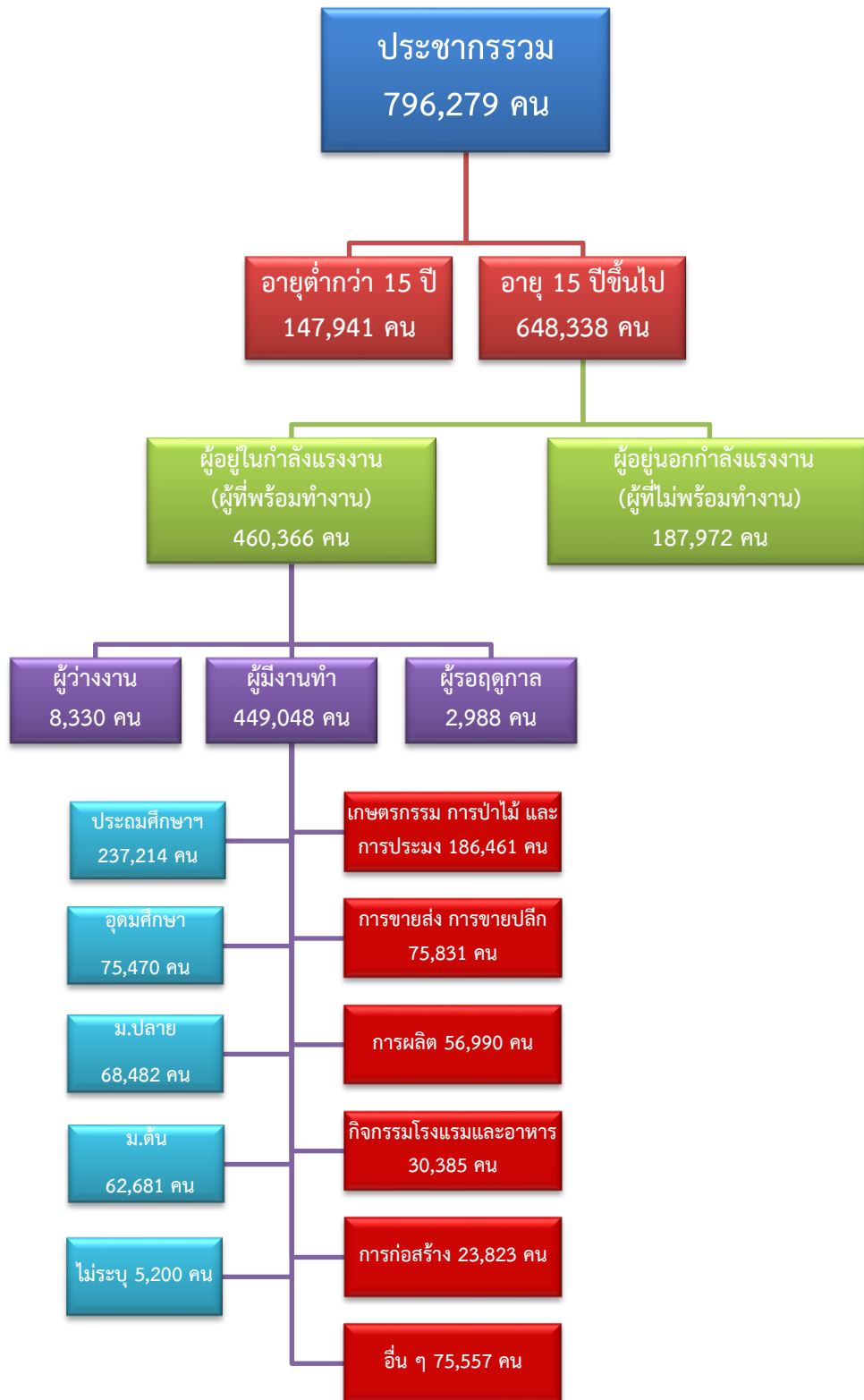


ข้อมูลสถานการณ์ด้านแรงงาน จังหวัดกาญจนบุรี เดือนธันวาคม 2563

1. ข้อมูลการทำงานของประชากร ไตรมาส 3/2563

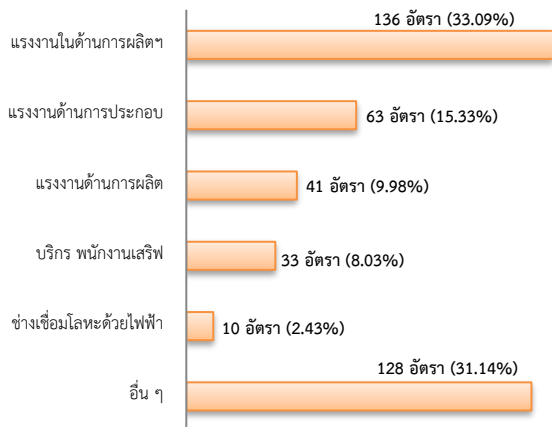


2. การให้บริการจัดหางานของรัฐ

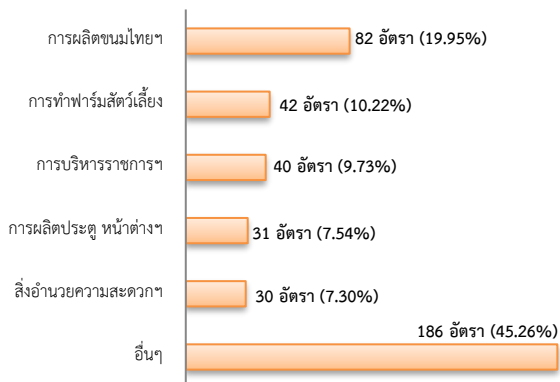
ตำแหน่งงาน 411 อัตรา

- ลดลง 55.08% จากเดือนที่ผ่านมา
- เพิ่มขึ้น 61.81% จากช่วงเดียวกันปีก่อน

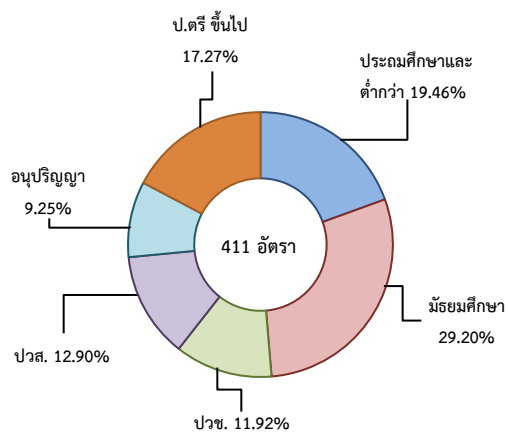
จำแนกตามประเภทอาชีพ 5 อันดับแรก



จำแนกตามประเภทอุตสาหกรรม 5 อันดับแรก



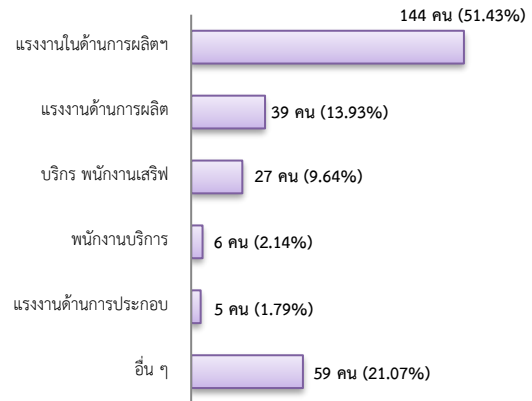
จำแนกตามระดับการศึกษา



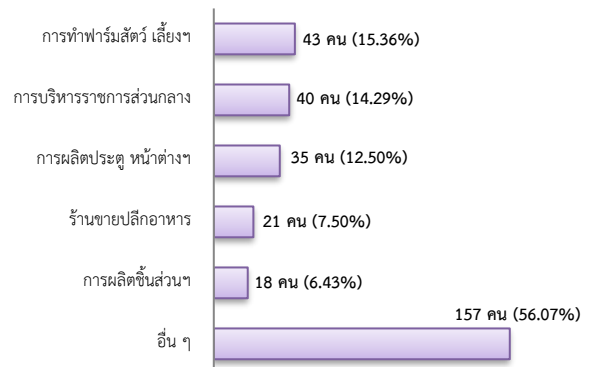
การบรรจุงาน 280 คน

- เพิ่มขึ้น ประมาณ 3 เท่า จากเดือนที่ผ่านมา
- เพิ่มขึ้น 45.83% จากช่วงเดียวกันปีก่อน

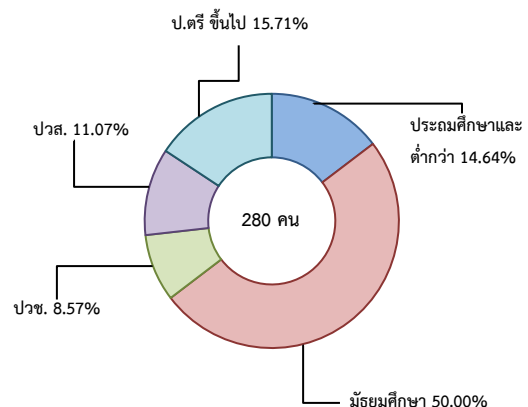
จำแนกตามประเภทอาชีพ 5 อันดับแรก



จำแนกตามประเภทอุตสาหกรรม 5 อันดับแรก



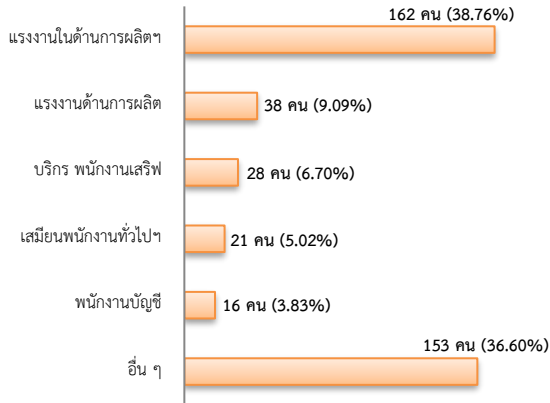
จำแนกตามระดับการศึกษา



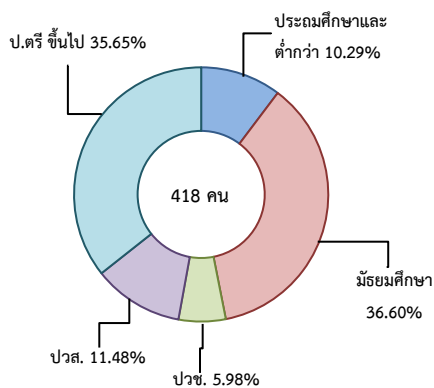
ผู้สมัครงาน (รวมทุกการให้บริการ) 418 คน

- เพิ่มขึ้น ประมาณ 3 เท่า จากเดือนที่ผ่านมา
- เพิ่มขึ้น 77.12% จากช่วงเดียวกันปีก่อน

จำแนกตามประเภทอาชีพ 5 อันดับแรก



จำแนกตามระดับการศึกษา



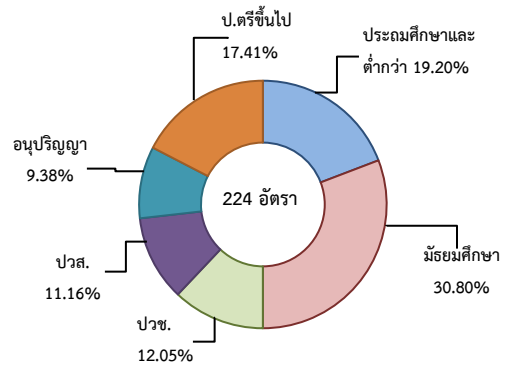
ความต้องการแรงงานใน 10 อุตสาหกรรมเป้าหมาย มีจำนวน 224 อัตรา

- ลดลง 73.08% จากเดือนที่ผ่านมา
- เพิ่มขึ้น ประมาณ 2 เท่า จากช่วงเดียวกันปีก่อน

10 อุตสาหกรรมเป้าหมาย ที่มีความต้องการ

- การแปรรูปอาหาร 48.66%
- การท่องเที่ยวในกลุ่มรายได้ฯ 25.89%
- การเกษตรและเทคโนโลยีชีวภาพ 19.20%
- ดิจิทัล 3.57%
- การบินและโลจิสติกส์ 2.23%
- ยานยนต์สมัยใหม่ 0.45%

จำแนกตามระดับการศึกษา



ที่มา : ระบบบริการจัดหางานในประเทศผ่านระบบอิเล็กทรอนิกส์ (e-Service) กรมการจัดหางาน

3. การเดินทางไปทำงานในต่างประเทศ จำนวน 9 คน

- ลดลง 18.18% จากเดือนที่ผ่านมา
- ลดลง 57.14% จากช่วงเดียวกันปีก่อน

จำแนกตามประเภทการเดินทาง	จำนวน	ร้อยละ
- เดินทางด้วยตนเอง	1	11.11
- กรมการจัดหางานจัดส่ง	1	11.11
- นายจ้างพาลูกจ้างไปทำงาน	2	22.22
- นายจ้างส่งลูกจ้างไปฝึกงาน	0	0.00
- บริษัทจัดหางานจัดส่ง	4	44.44
- RE-ENTRY	1	11.11
รวม	9	100.00

ที่มา : กองบริหารแรงงานไทยไปต่างประเทศ

4. การทำงานของคนต่างด้าวคงเหลือ จำนวน 29,390 คน

- เพิ่มขึ้น 10.97% จากเดือนที่ผ่านมา
- ลดลง 15.65% จากช่วงเดียวกันปีก่อน

จำแนกตามการอนุญาต ดังนี้

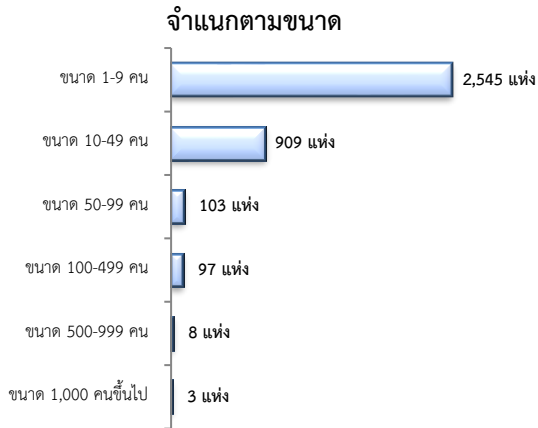
- ชั่วคราวทั่วไป 225 คน - พิสูจน์สัญชาติ - คน
- นำเข้า 8,130 คน - ยื่นคำขอทดแทน 3 คน
- BOI - คน - ชนกลุ่มน้อย 6,277 คน
- มติครม.วันที่ 20 ส.ค.62 13,328 คน
- มติครม.วันที่ 4 ส.ค. 63 1,427 คน

ที่มา : สำนักงานจัดหางานจังหวัด

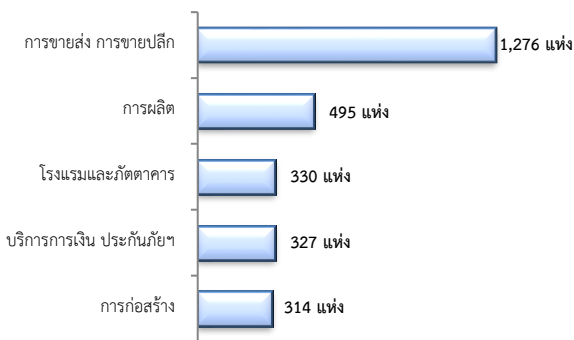
5. จำนวนสถานประกอบการและลูกจ้าง คงเหลือ

สถานประกอบการ 3,665 แห่ง

- เพิ่มขึ้น 0.55% จากเดือนที่ผ่านมา
- เพิ่มขึ้น 4.98% จากช่วงเดียวกันปีก่อน

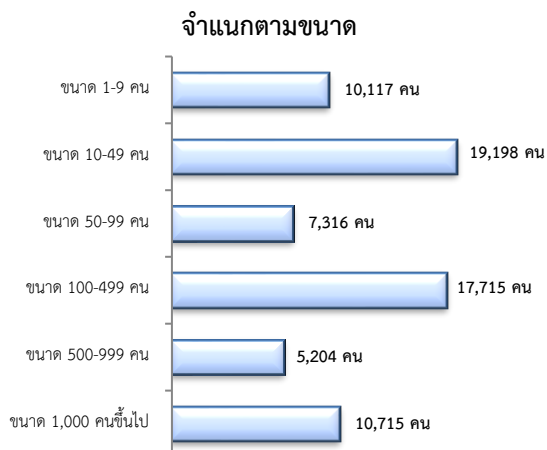


สถานประกอบการ
ตามประเภทอุตสาหกรรม 5 อันดับแรก



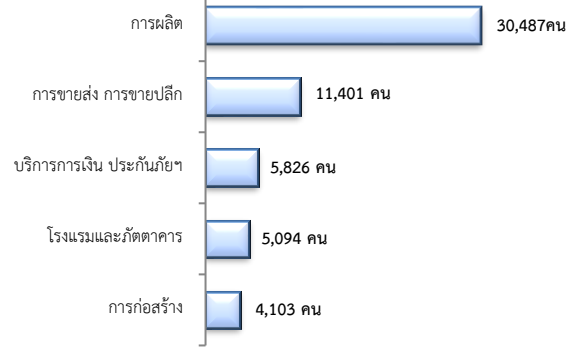
การจ้างงาน 70,265 คน

- เพิ่มขึ้น 0.52% จากเดือนที่ผ่านมา
- ลดลง 1.62% จากช่วงเดียวกันปีก่อน



การจ้างงาน

ตามประเภทอุตสาหกรรม 5 อันดับแรก



ที่มา : สำนักงานสวัสดิการและคุ้มครองแรงงานจังหวัด

6. สถานประกอบการในระบบประกันสังคมคงเหลือ

สถานประกอบการ 3,147 แห่ง

- มีจำนวนเท่ากับ เดือนที่ผ่านมา
- เพิ่มขึ้น 0.35% จากช่วงเดียวกันปีก่อน

ผู้ประกันตน 130,173 คน

- เพิ่มขึ้น 1.32% จากเดือนที่ผ่านมา
- เพิ่มขึ้น 4.69% จากช่วงเดียวกันปีก่อน

มาตรา	ธ.ค.	พ.ย.	พ.ย.	จาก	จากช่วงเดียว
	63	62	63	เดือนก่อน	กันปีก่อน
ม.33 (คน)	68,401	69,727	69,346	1.38	-0.55
ม.39 (คน)	11,574	10,858	11,810	2.04	8.77
ม.40 (คน)	48,508	43,752	49,017	1.05	12.03

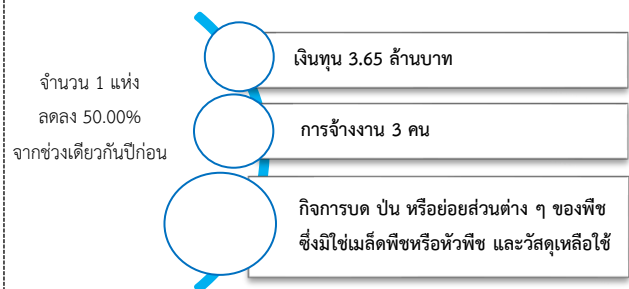
ที่มา : กองวิจัยและพัฒนา สำนักงานประกันสังคม (www.sso.go.th)

จำนวนแรงงานต่างด้าวในระบบประกันสังคมคงเหลือ

- สถานประกอบการ จำนวน 849 แห่ง
- ผู้ประกันตน จำนวน 15,042 คน

ที่มา : กองวิจัยและพัฒนา สำนักงานประกันสังคม (www.sso.go.th)

7. โรงงานอุตสาหกรรมที่ได้รับอนุญาตให้ประกอบกิจการใหม่



ที่มา : กรมโรงงานอุตสาหกรรม