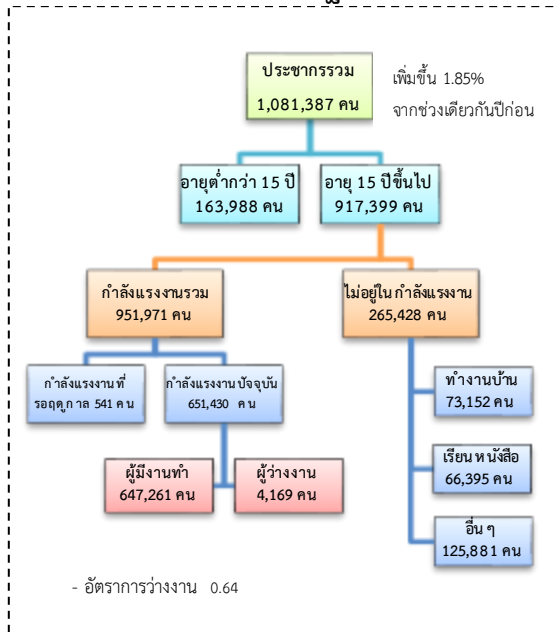


สถานการณ์ตลาดแรงงาน

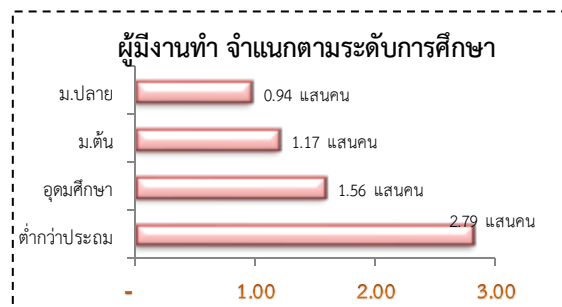
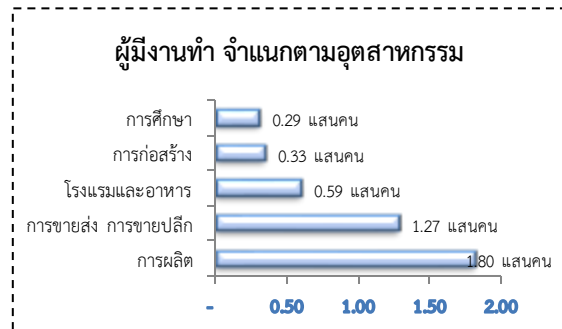
จังหวัดนครปฐม เดือน พ.ย. 2560

1. ประชากรในจังหวัดนครปฐม ไตรมาส 3/2560



ผู้มีงานทำ 6.47 แสนคน ลดลง 1.21% จากปี 2559

- ในภาคเกษตร 1.12 แสนคน (17.26%)
- นอกภาคเกษตร 5.36 แสนคน (82.74%)

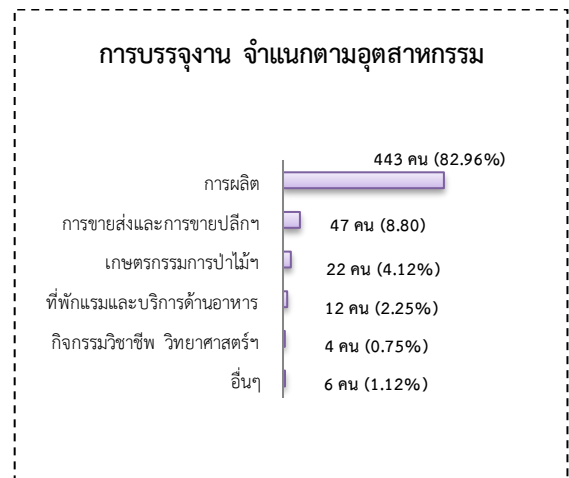
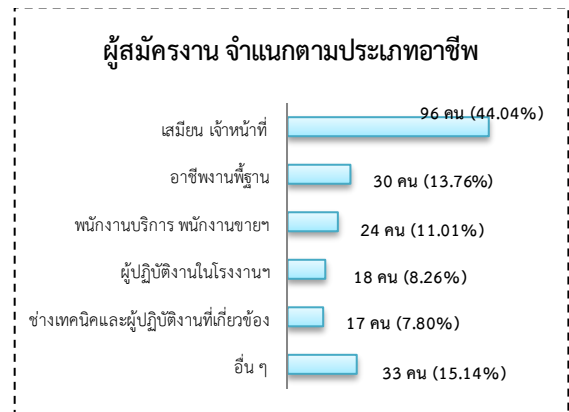
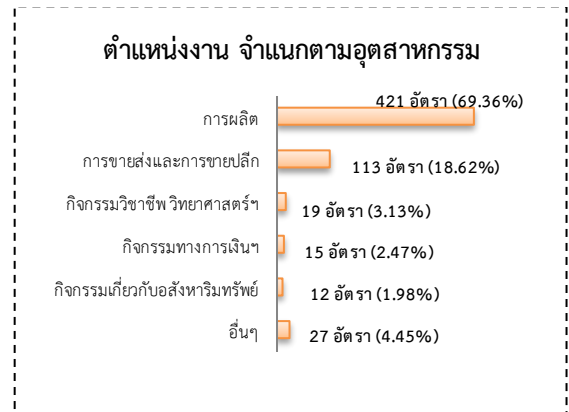


2. จำนวนโรงงานที่ขอเปิดกิจการใหม่เดือน พ.ย. 2560

มีจำนวน 11 แห่ง เพิ่มขึ้น 10.00% จากช่วงเดียวกันปีก่อน
 เงินทุน 441.76 ล้านบาท การจ้างงาน 337 คน กิจการผลิต
 กล่องกระดาษลูกฟูก กิจการหลอมหล่อเหล็ก และกิจการผลิต
 อุปกรณ์เครื่องเขียน ปากกา ยางลบ

3. การให้บริการของสำนักงานจัดหางาน

- ตำแหน่งงาน 607 อัตรา เพิ่มขึ้น 1.68% จากช่วงเดียวกันปีก่อน
- ผู้สมัครงาน 218 คน ลดลง 6.44% จากช่วงเดียวกันปีก่อน
- การบรรจุงาน 534 คน ลดลง 4.13% จากช่วงเดียวกันปีก่อน

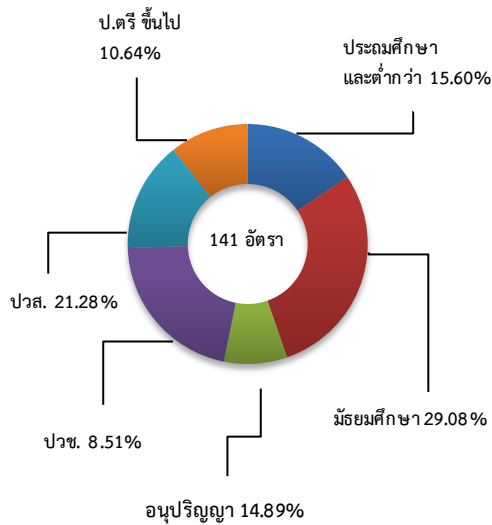


4. ความต้องการแรงงานใน 10 อุตสาหกรรม

เป้าหมาย เดือน พ.ย. 2560 มีจำนวน 141 อัตรา

- การแปรรูปอาหาร 80.85%
- การบินและโลจิสติกส์ 8.51%
- การท่องเที่ยว 7.09%
- ดิจิทัล 3.55%

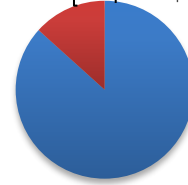
ความต้องการแรงงานใน 10 อุตสาหกรรม
เป้าหมาย จำแนกตามระดับการศึกษา



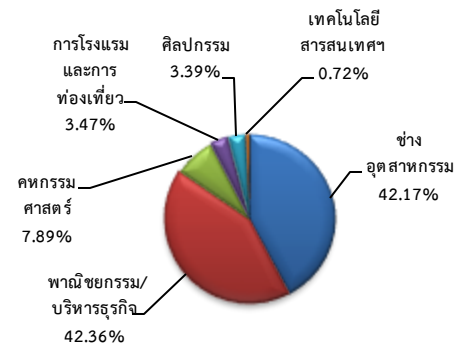
6. สถาบันการศึกษา

ทั้งหมด 368 แห่ง

- เอกชน 49 แห่ง 13.32%
 - ประถม/มัธยม 44 แห่ง
 - อาชีวศึกษา 4 แห่ง
 - อุดมศึกษา 1 แห่ง
- รัฐบาล 319 แห่ง 86.68%
 - ประถม/มัธยม 305 แห่ง
 - อาชีวศึกษา 8 แห่ง
 - อุดมศึกษา 6 แห่ง



ผู้สำเร็จการศึกษาระดับปวช./ปวส.
ตามสาขาวิชา ปี 2559 จำนวน 2,623 คน

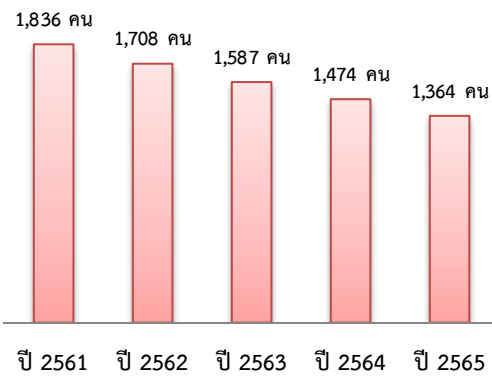


5. แนวโน้มความต้องการแรงงานใน 10

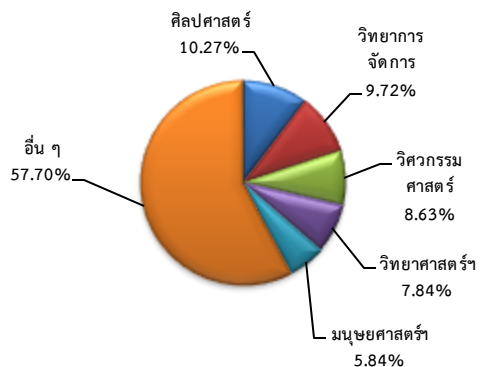
อุตสาหกรรมเป้าหมาย

ปี 2561 มีความต้องการแรงงาน 1,836 คน และมีแนวโน้มลดลงอย่างต่อเนื่อง โดยปี 2565 ลดลงจากปี 2561 ร้อยละ 25.71

แนวโน้มความต้องการแรงงาน
ใน 10 อุตสาหกรรมเป้าหมาย



ผู้สำเร็จการศึกษาระดับปริญญาตรี ปี 2559
จำนวน 12,010 คน

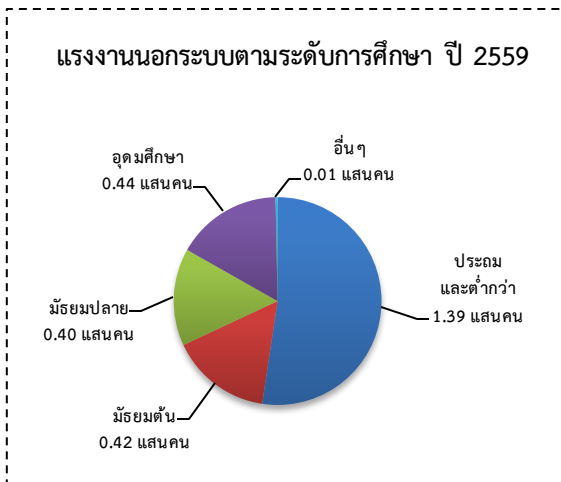
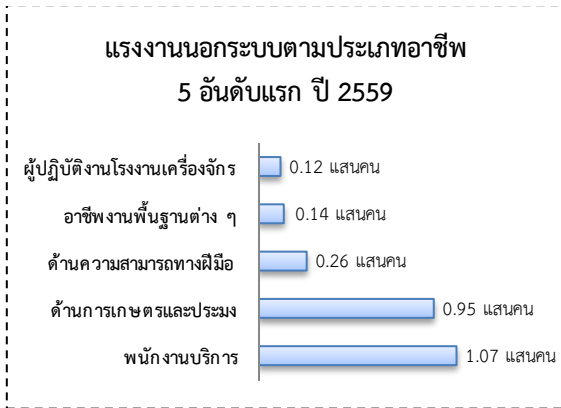


ผู้สำเร็จการศึกษา จบสาขาที่สอดคล้องกับ 10
อุตสาหกรรมเป้าหมาย จำนวน 3,401 คน

- ระดับ ปวช./ปวส. 1,423 คน (41.84%)
- ระดับปริญญาตรีขึ้นไป 1,978 คน (58.16%)

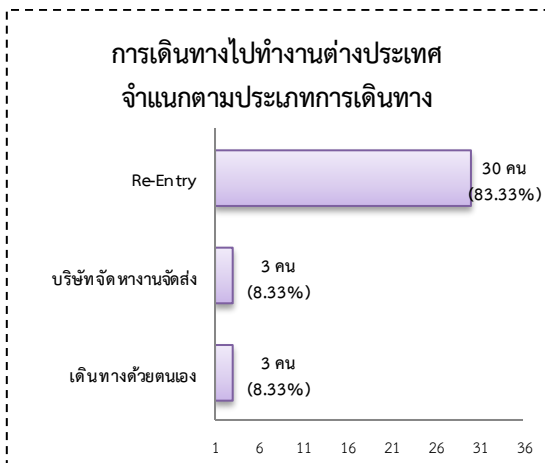
7. แรงงานนอกระบบมีจำนวน 2.66 แสนคน

- ชาย 1.46 แสนคน (54.79%)
- หญิง 1.20 แสนคน (45.21%)



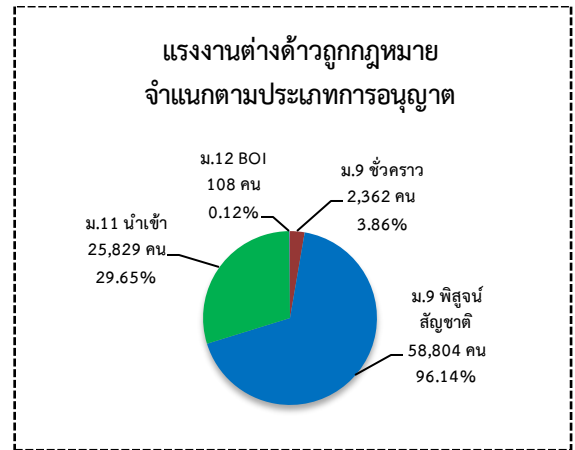
8. การเดินทางไปทำงานในต่างประเทศ

จากข้อมูลสำนักบริหารแรงงานไทยไปต่างประเทศ เดือน พ.ย. 2560 มีจำนวน 36 คน มีจำนวนเท่ากัน จากช่วงเดียวกันปีก่อน



9. การทำงานของคนต่างด้าว

- แรงงานต่างด้าว ประมาณ 1.30 แสนคน เพิ่มขึ้น 49.99% จากช่วงเดียวกันปีก่อน
- แรงงานต่างด้าวถูกกฎหมาย จำนวน 8.71 หมื่นคน (66.75%)
- แรงงานต่างด้าวที่ได้รับการผ่อนผันให้ทำงาน จำนวน 4.34 หมื่นคน (33.25%)



10. สถานประกอบการในระบบประกันสังคม

- สถานประกอบการ จำนวน 8,164 แห่ง เพิ่มขึ้น 2.92% จากช่วงเดียวกันปีก่อน
- ผู้ประกันตนประมาณ 2.83 แสนคน เพิ่มขึ้น 4.70% จากช่วงเดียวกันปีก่อน

