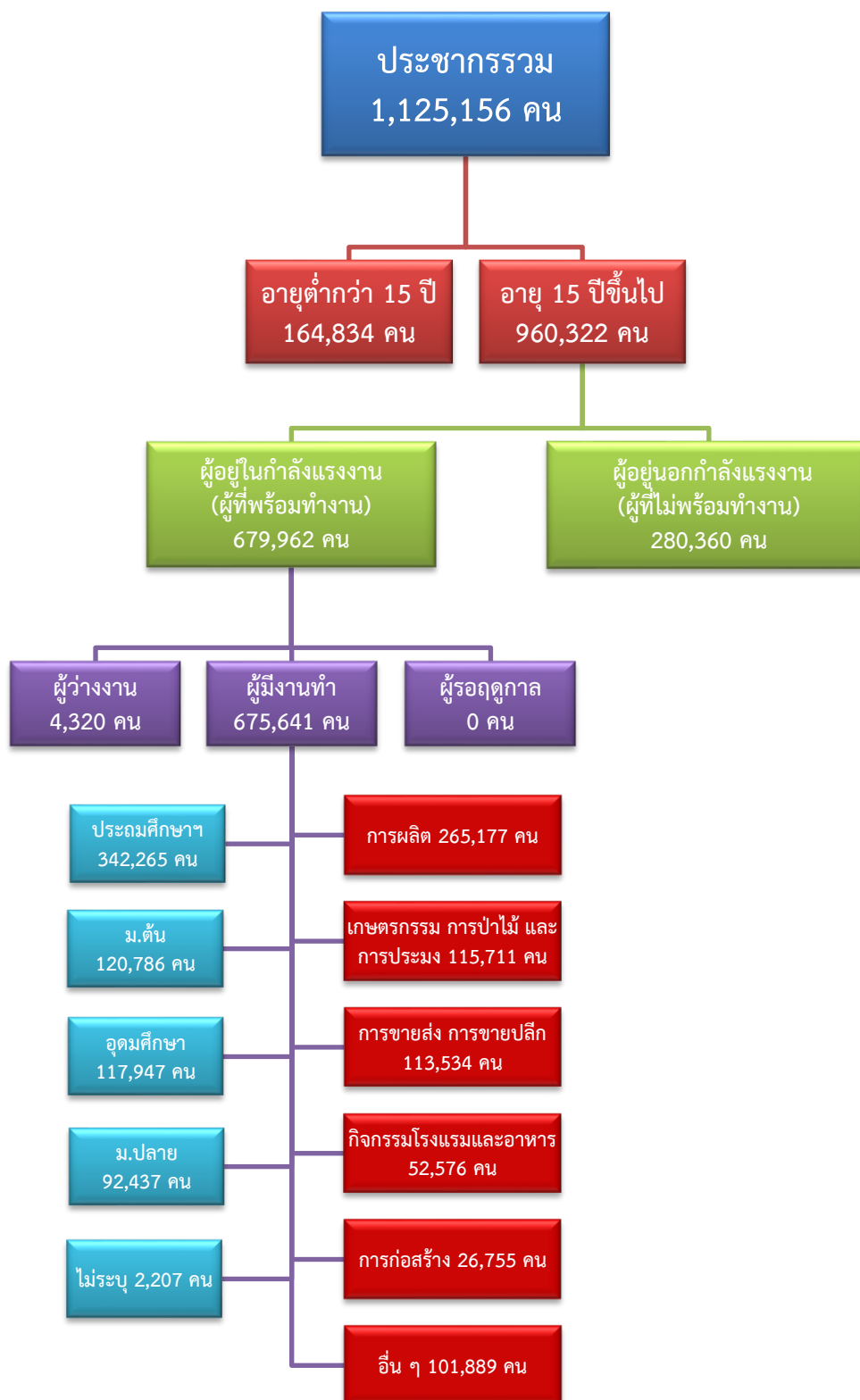


ข้อมูลสถานการณ์ด้านแรงงาน จังหวัดนครปฐม เดือนมกราคม 2563

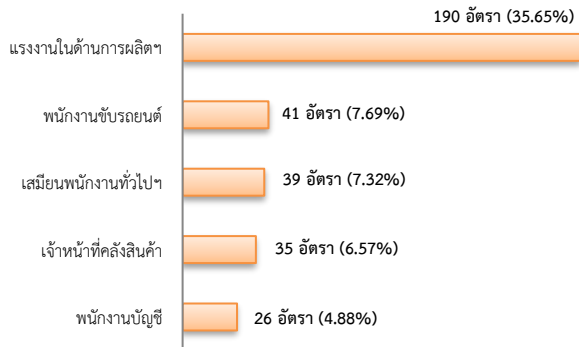
1. ข้อมูลการทำงานของประชากร ไตรมาส 4/2562



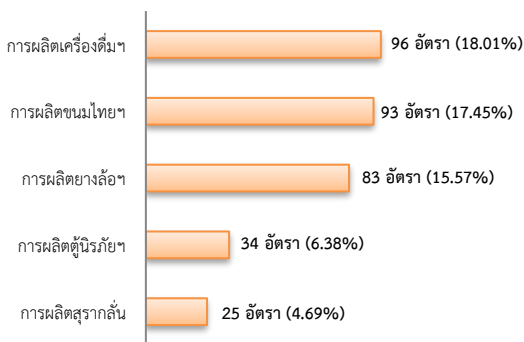
2. การให้บริการจัดหางานของรัฐ

- ตำแหน่งงาน 533 อัตรา ลดลง 15.40% จากช่วงเดียวกันปีก่อน

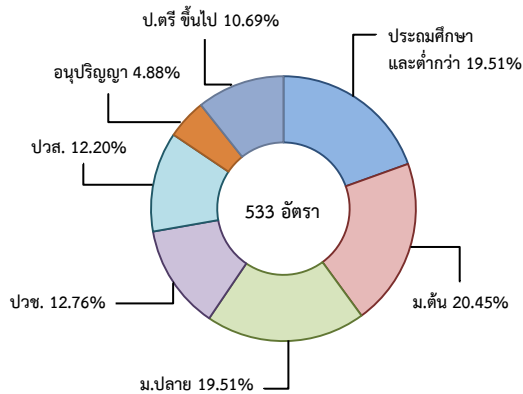
จำแนกตามประเภทอาชีพ 5 อันดับแรก



จำแนกตามประเภทอุตสาหกรรม 5 อันดับแรก

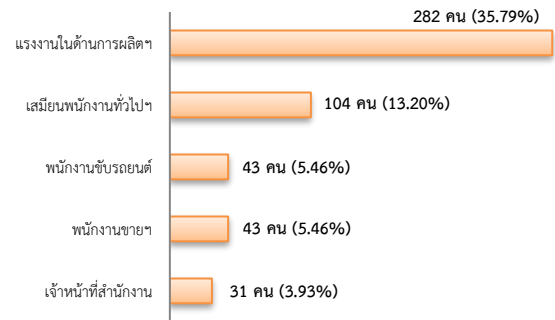


จำแนกตามระดับการศึกษา

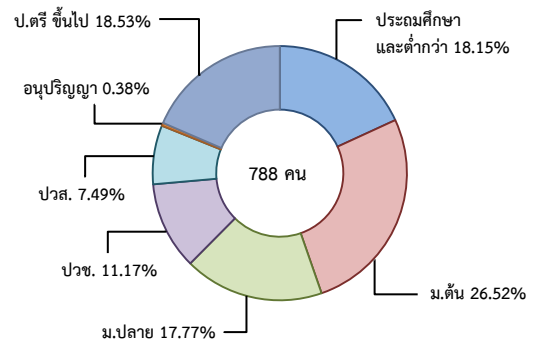


- ผู้สมัครงาน (รวมทุกการให้บริการ) 788 คน ลดลง 39.06% จากช่วงเดียวกันปีก่อน

จำแนกตามประเภทอาชีพ 5 อันดับแรก

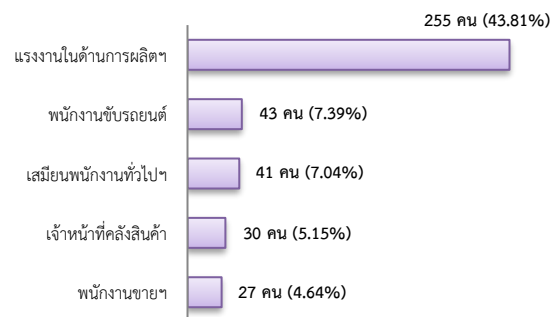


จำแนกตามระดับการศึกษา

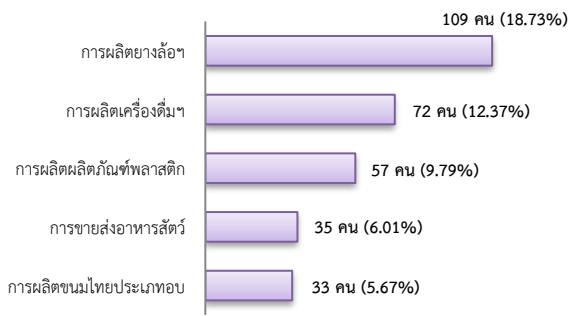


- การบรรจุงาน 582 คน เพิ่มขึ้น 3.19% จากช่วงเดียวกันปีก่อน

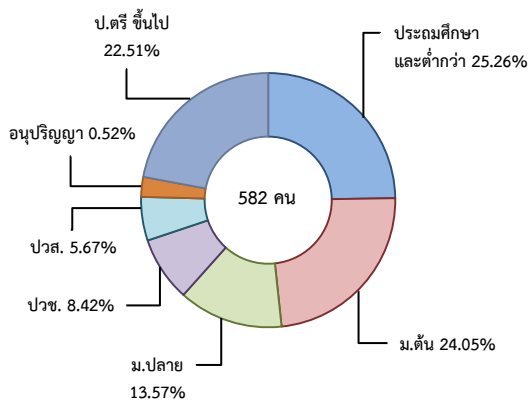
จำแนกตามประเภทอาชีพ 5 อันดับแรก



จำแนกตามประเภทอุตสาหกรรม 5 อันดับแรก



จำแนกตามระดับการศึกษา

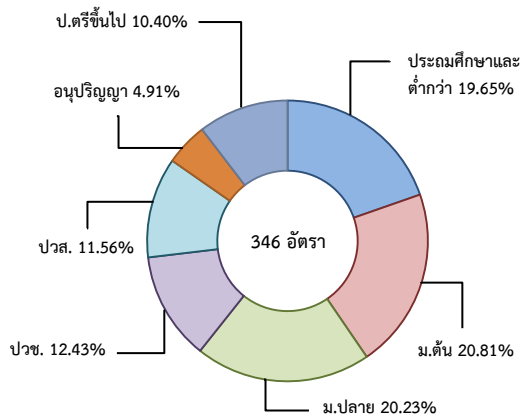


3. ความต้องการแรงงานใน 10 อุตสาหกรรมเป้าหมาย

มีจำนวน 346 อัตรา

- การแปรรูปอาหาร 69.08%
- ยานยนต์สมัยใหม่ 23.99%
- อิเล็กทรอนิกส์อัจฉริยะ 4.91%
- ดิจิทัล 2.02%

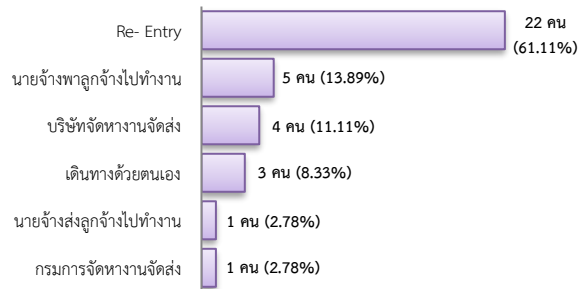
จำแนกตามระดับการศึกษา



4. การเดินทางไปทำงานในต่างประเทศ

จำนวน 36 คน เพิ่มขึ้น 16.13% จากช่วงเดียวกันปีก่อน

จำแนกตามประเภทการเดินทาง



5. การทำงานของคนต่างด้าว

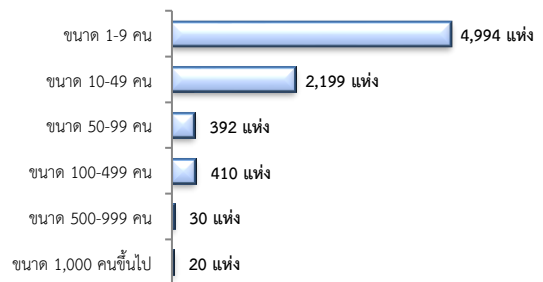
จำนวน 107,240 คน

- ชั่วคราวทั่วไป 2,611 คน - BOI 112 คน
- ชนกลุ่มน้อย 6,696 คน - พิสูจน์สัญชาติ 20,074 คน
- นำเข้า 36,079 คน - จำเป็นเร่งด่วน - คน
- เดินทางไป-กลับ - คน
- มติกรม.วันที่ 16 ม.ค.61 36,035 คน
- มติกรม.วันที่ 20 ส.ค.62 5,633 คน
- กลุ่มประมงทะเล - คน

6. จำนวนสถานประกอบการและลูกจ้าง

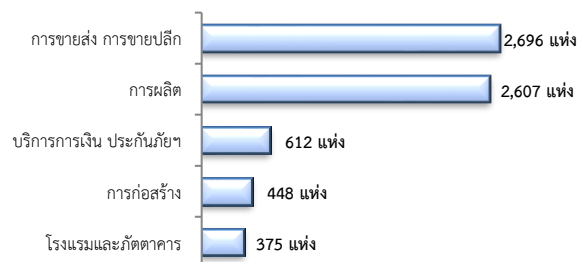
สถานประกอบการ 8,045 แห่ง

จำแนกตามขนาด



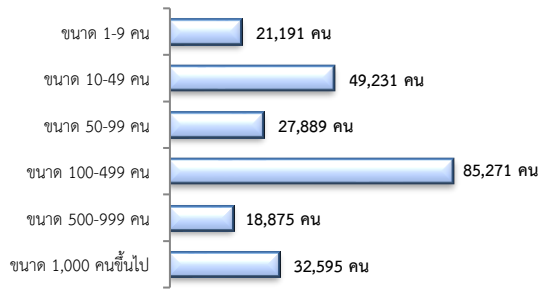
สถานประกอบการ

ตามประเภทอุตสาหกรรม 5 อันดับแรก



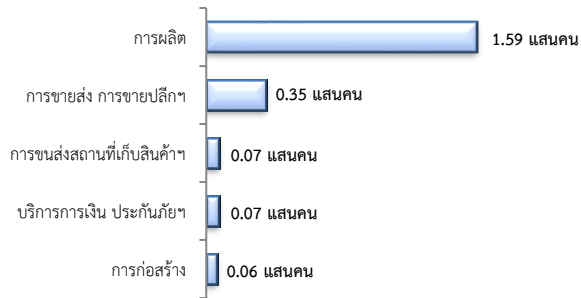
การจ้างงาน 235,052 คน

จำแนกตามขนาด



การจ้างงาน

ตามประเภทอุตสาหกรรม 5 อันดับแรก



ที่มา : สำนักงานสถิติการและคุ้มครองแรงงานจังหวัด

7. สถานประกอบการในระบบประกันสังคมคงเหลือ

สถานประกอบการ

9,398 แห่ง



เพิ่มขึ้น 4.11%

จากช่วงเดียวกันปีก่อน

ผู้ประกอบการ

3.30 แสนคน

- ม.33 จำนวน 2.55 แสนคน

- ม.39 จำนวน 3.23 หมื่นคน

- ม.40 จำนวน 4.29 หมื่นคน



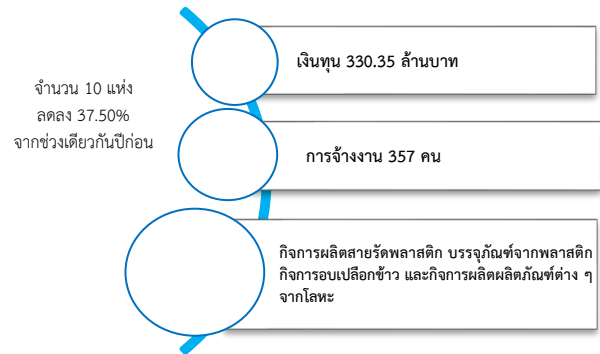
เพิ่มขึ้น 4.17%

จากช่วงเดียวกันปีก่อน

จำนวนแรงงานต่างด้าวในระบบประกันสังคมคงเหลือ

- สถานประกอบการ จำนวน 2,317 แห่ง
- ผู้ประกันตน จำนวน 54,737 คน

8. โรงงานอุตสาหกรรมที่ได้รับอนุญาตให้ประกอบกิจการใหม่



ที่มา : กรมโรงงานอุตสาหกรรม