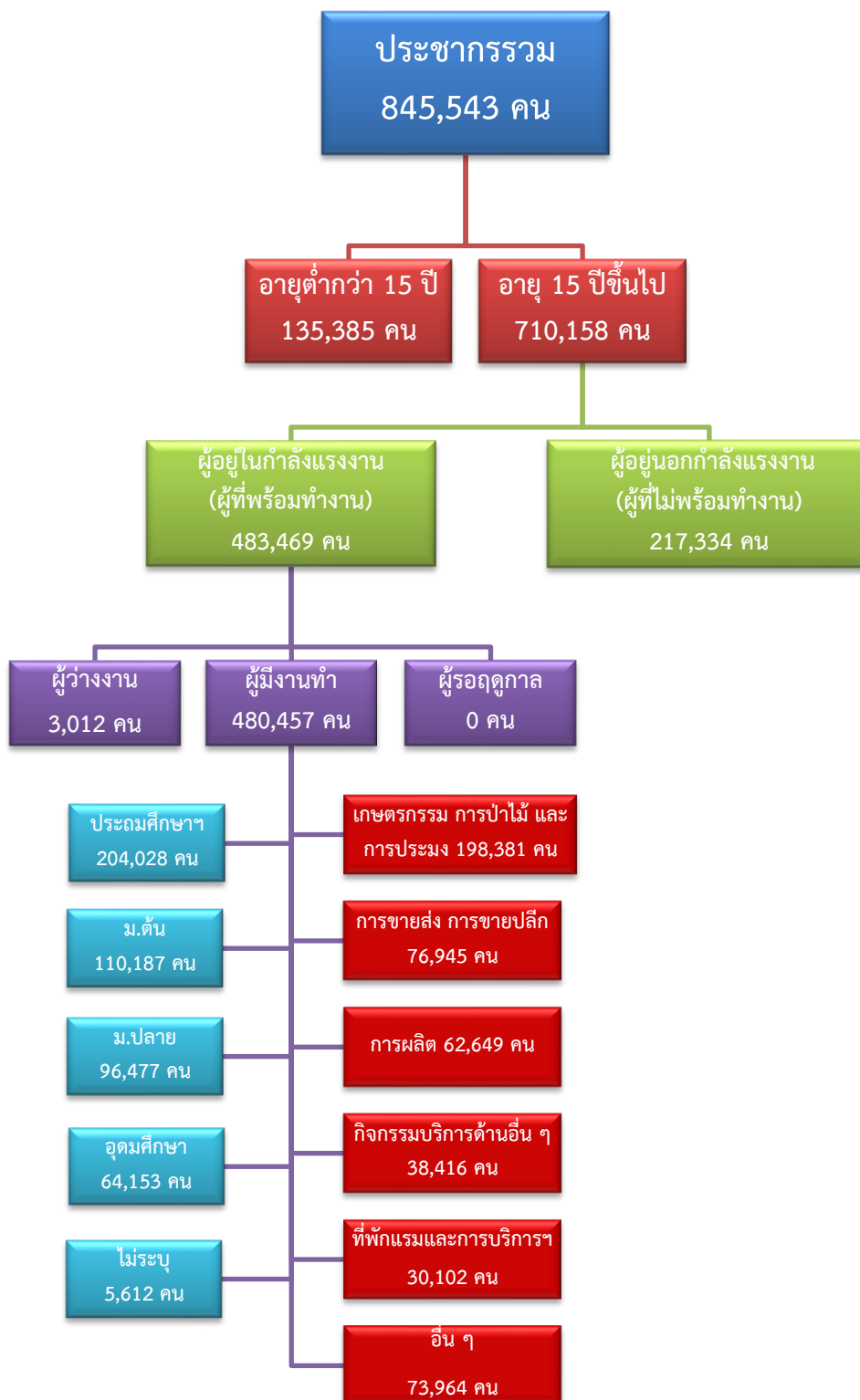


# ข้อมูลสถานการณ์ด้านแรงงาน จังหวัดสุพรรณบุรี เดือนพฤษภาคม 2567

## 1. ข้อมูลการทำงานของประชากร ไตรมาส 1/2567



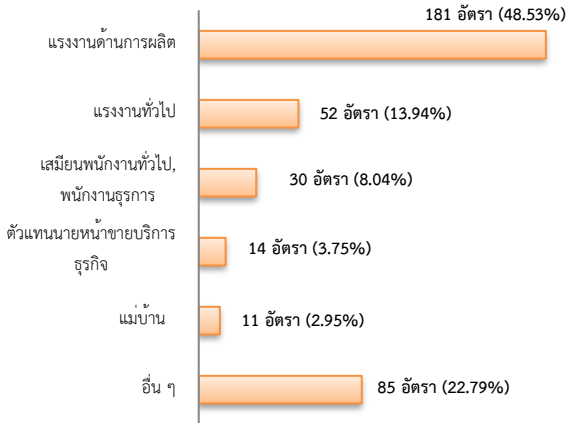
ที่มา : สำนักงานสถิติแห่งชาติ

## 2. การให้บริการจัดหางานของรัฐ

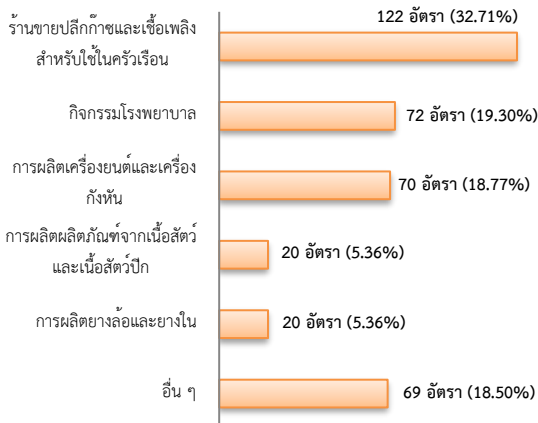
### ตำแหน่งงาน 373 อัตรา

- ลดลง 89.51% จากเดือนที่ผ่านมา
- เพิ่มขึ้น ประมาณ 3 เท่าจากช่วงเดียวกันของปีก่อน

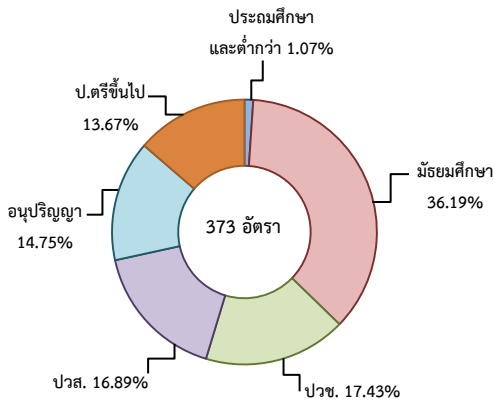
จำแนกตามประเภทอาชีพ 5 อันดับแรก



จำแนกตามประเภทอุตสาหกรรม 5 อันดับแรก



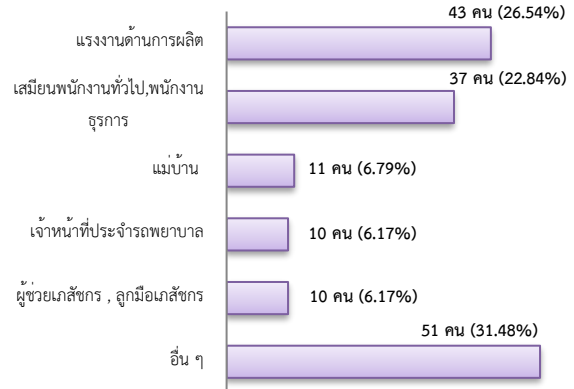
จำแนกตามระดับการศึกษา



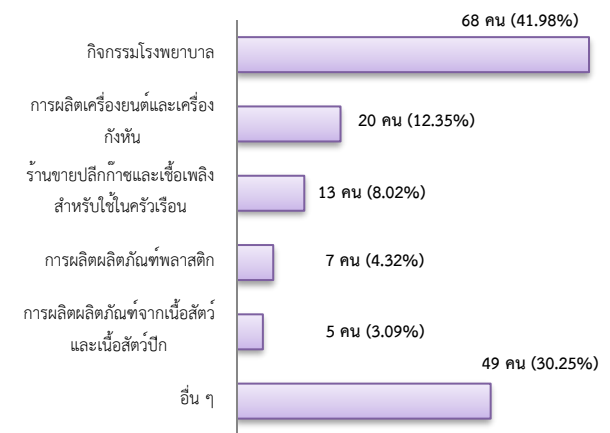
## การบรรจุงาน 162 คน

- เพิ่มขึ้น 26.56% จากเดือนที่ผ่านมา
- เพิ่มขึ้น ประมาณ 1 เท่าจากช่วงเดียวกันของปีก่อน

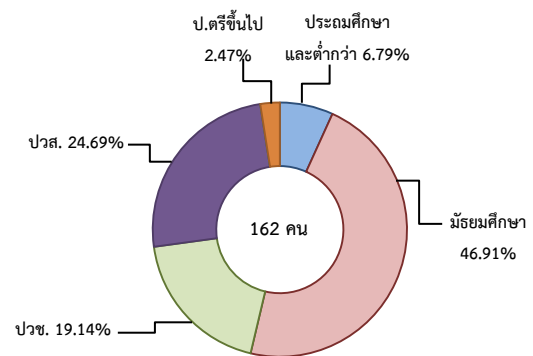
จำแนกตามประเภทอาชีพ 5 อันดับแรก



จำแนกตามประเภทอุตสาหกรรม 5 อันดับแรก



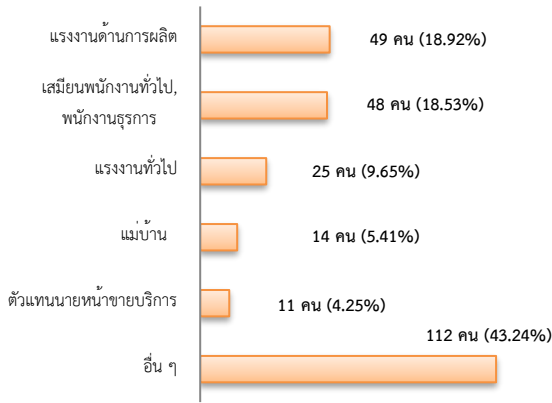
จำแนกตามระดับการศึกษา



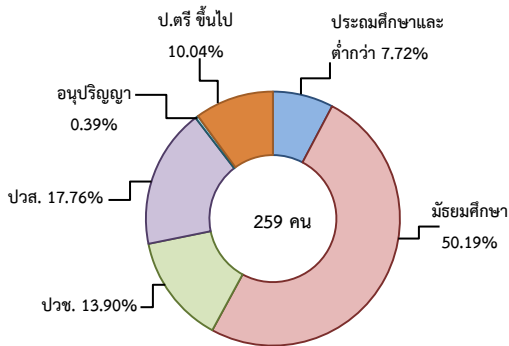
## ผู้สมัครงาน (รวมทุกการให้บริการ) 259 คน

- เพิ่มขึ้น 56.02% จากเดือนที่ผ่านมา
- เพิ่มขึ้น 96.21% จากช่วงเดียวกันของปีก่อน

**จำแนกตามประเภทอาชีพ 5 อันดับแรก**



**จำแนกตามระดับการศึกษา**

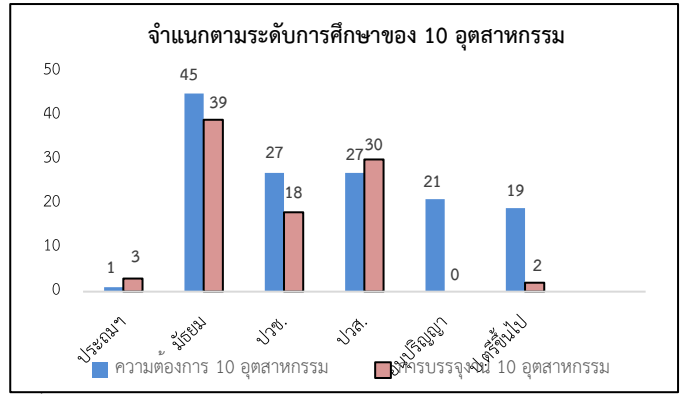


**ความต้องการแรงงานใน 10 อุตสาหกรรมเป้าหมาย มีจำนวน 140 อัตรา**

- ลดลง 94.17% จากเดือนที่ผ่านมา
- เพิ่มขึ้น ประมาณ 1 เท่า จากช่วงเดียวกันของปีก่อน

**10 อุตสาหกรรมเป้าหมาย ความต้องการแรงงาน เปรียบเทียบกับการบรรจุงาน**

10 อุตสาหกรรมเป้าหมาย	ความต้องการแรงงาน	การบรรจุงาน
- ยานยนต์สมัยใหม่	14.29	2.17
- อิเล็กทรอนิกส์อัจฉริยะ	0.00	0.00
- การท่องเที่ยวกลุ่มรายได้ดี	0.00	0.00
- การเกษตรและเทคโนโลยีชีวภาพ	0.00	0.00
- การแปรรูปอาหาร	34.29	22.83
- หุ่นยนต์เพื่อการอุตสาหกรรม	0.00	0.00
- การบินและโลจิสติกส์	0.00	0.00
- เชื้อเพลิงชีวภาพและเคมีชีวภาพ	0.00	0.00
- ดิจิทัล	0.00	0.00
- การแพทย์ครบวงจร	51.43	75.00
<b>รวม</b>	<b>100.00</b>	<b>100.00</b>



ที่มา : ระบบให้บริการประชาชน (e-service.doe.go.th) ผ่านระบบ Single Sign On ของกรมการจัดหางาน

**3. การเดินทางไปทำงานในต่างประเทศ จำนวน 23 คน**

- เพิ่มขึ้น 43.75% จากเดือนที่ผ่านมา
- เพิ่มขึ้น 9.52% จากช่วงเดียวกันของปีก่อน

จำแนกตามประเภทการเดินทาง	จำนวน	ร้อยละ
- เดินทางด้วยตนเอง	5	21.74
- กรมการจัดหางานจัดส่ง	1	4.35
- นายจ้างพาลูกจ้างไปทำงาน	1	4.35
- นายจ้างส่งลูกจ้างไปฝึกงาน	2	8.70
- บริษัทจัดหางานจัดส่ง	6	26.09
- จัดหางานปกติ (บจง.)	4	66.67
- จัดหางานเพื่อไปทำงานประจำเรือ (บจร.)	2	33.33
- RE-ENTRY	8	34.78
- RE-ENTRY	3	37.50
- VISA Re-Entry	5	62.50
<b>รวม</b>	<b>23</b>	<b>100.00</b>

ที่มา : กองบริหารแรงงานไทยไปต่างประเทศ

**4. การทำงานของคนต่างด้าวคงเหลือ**

**จำนวน 16,969 คน**

- เพิ่มขึ้น 20.57% จากเดือนที่ผ่านมา
- ลดลง 0.98% จากช่วงเดียวกันของปีก่อน

**จำแนกตามการอนุญาต ดังนี้**

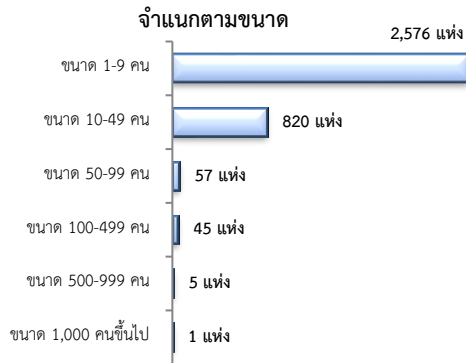
- ทั่วไป 259 คน
- นำเข้าตาม MOU 2,990 คน
- ส่งเสริมการลงทุน (BOI) 0 คน
- ชนกลุ่มน้อย 334 คน
- มติครม.วันที่ 7 ก.พ. 2566 8,181 คน
- มติครม.วันที่ 3 ต.ค. 2566 5,205 คน

ที่มา : สำนักบริหารแรงงานต่างด้าว

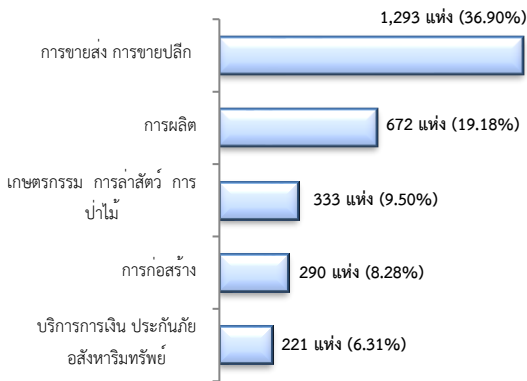
## 5. จำนวนสถานประกอบการและลูกจ้างคงเหลือ

### สถานประกอบการ 3,504 แห่ง

- เพิ่มขึ้น 0.86% จากเดือนที่ผ่านมา
- เพิ่มขึ้น 4.91% จากช่วงเดียวกันของปีก่อน

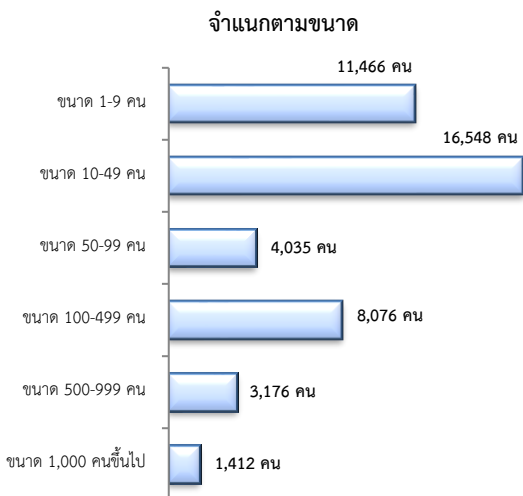


### สถานประกอบการ ตามประเภทอุตสาหกรรม 5 อันดับแรก



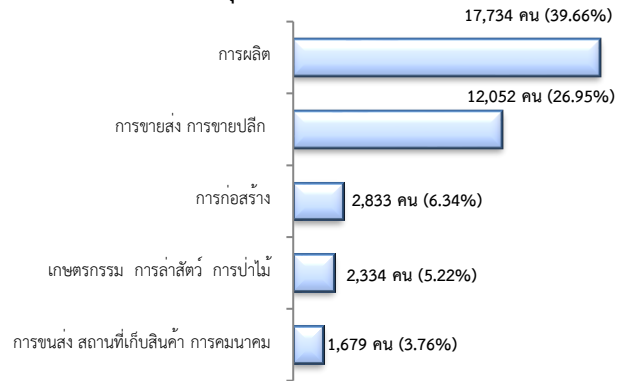
### จำนวนลูกจ้าง 44,713 คน

- ลดลง 0.40% จากเดือนที่ผ่านมา
- เพิ่มขึ้น 4.02% จากช่วงเดียวกันของปีก่อน



### จำนวนลูกจ้าง

#### ตามประเภทอุตสาหกรรม 5 อันดับแรก



ที่มา : สำนักงานสถิติการและคุ้มครองแรงงานจังหวัด

## 6. สถานประกอบการในระบบประกันสังคมคงเหลือ

### สถานประกอบการ 3,922 แห่ง

- ลดลง 0.15% จากเดือนที่ผ่านมา
- ลดลง 0.71% จากช่วงเดียวกันของปีก่อน

### ผู้ประกันตน 305,880 คน

- เพิ่มขึ้น 0.22% จากเดือนที่ผ่านมา
- ลดลง 0.15% จากช่วงเดียวกันของปีก่อน

มาตรา	เม.ย.	พ.ค.	พ.ค.	ช่วงเดียวกัน เดือนก่อน	ช่วงเดียวกัน ปีก่อน
	67	66	67		
ม.33 (คน)	51,273	51,729	52,079	1.57	0.68
ม.39 (คน)	12,961	14,136	12,811	-1.16	-9.37
ม.40 (คน)	240,961	240,481	240,990	0.01	0.21

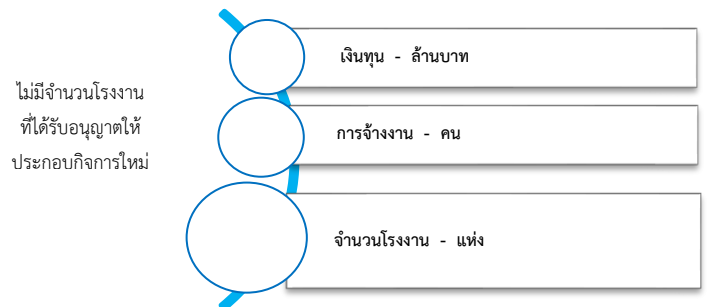
ที่มา : กองวิจัยและพัฒนา สำนักงานประกันสังคม (www.sso.go.th)

## จำนวนแรงงานต่างด้าวในระบบประกันสังคมคงเหลือ

- สถานประกอบการ จำนวน 883 แห่ง
- ผู้ประกันตน จำนวน 8,760 คน

ที่มา : สำนักงานประกันสังคมจังหวัด

## 7. โรงงานอุตสาหกรรมที่ได้รับอนุญาตให้ประกอบกิจการใหม่



ที่มา : กรมโรงงานอุตสาหกรรม