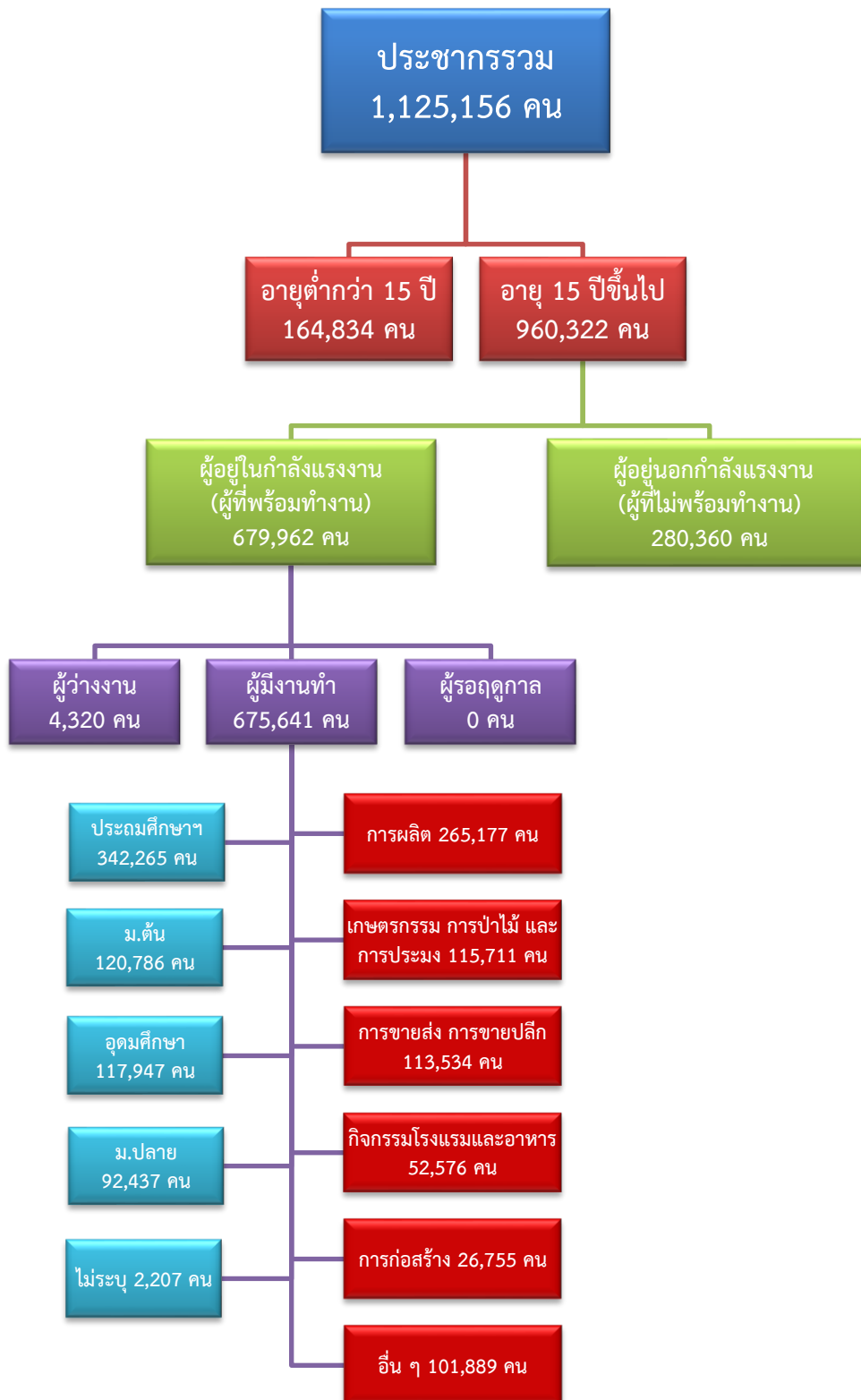


ข้อมูลสถานการณ์ด้านแรงงาน จังหวัดนครปฐม เดือนกุมภาพันธ์ 2563

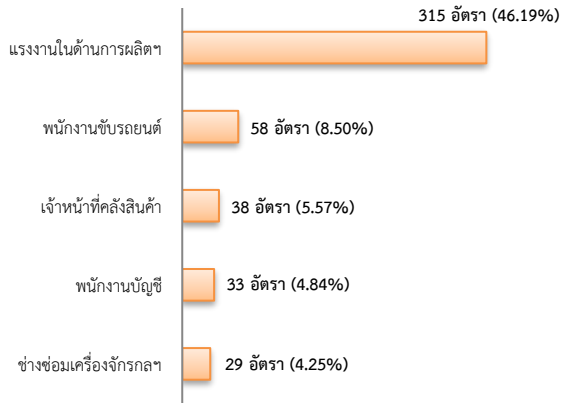
1. ข้อมูลการทำงานของประชากร ไตรมาส 4/2562



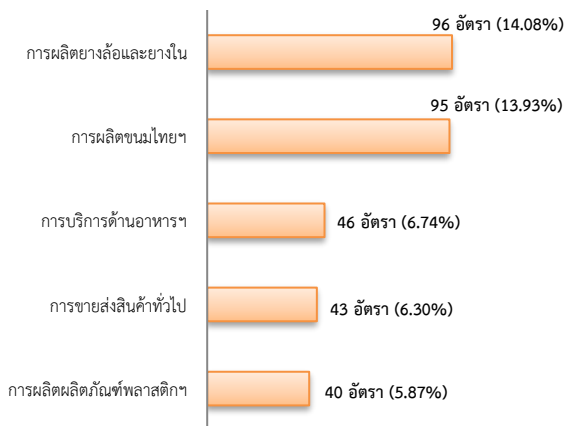
2. การให้บริการจัดหางานของรัฐ

- ตำแหน่งงาน 682 อัตรา เพิ่มขึ้น 9.47% จากช่วงเดียวกันปีก่อน

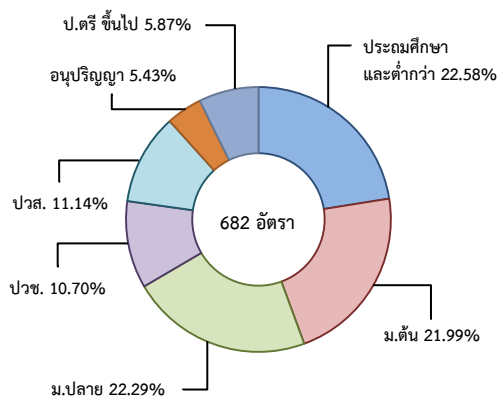
จำแนกตามประเภทอาชีพ 5 อันดับแรก



จำแนกตามประเภทอุตสาหกรรม 5 อันดับแรก

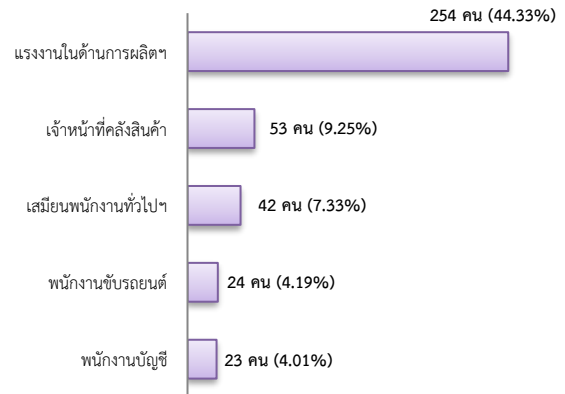


จำแนกตามระดับการศึกษา

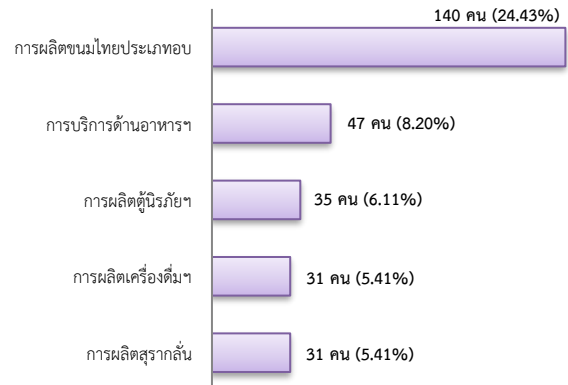


- การบรรจุงาน 573 คน เพิ่มขึ้น 1.60% จากช่วงเดียวกันปีก่อน

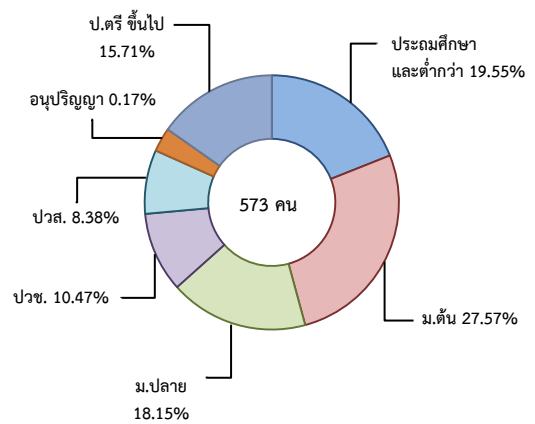
จำแนกตามประเภทอาชีพ 5 อันดับแรก



จำแนกตามประเภทอุตสาหกรรม 5 อันดับแรก

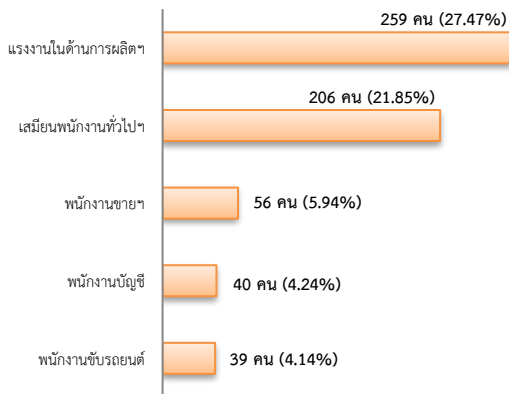


จำแนกตามระดับการศึกษา

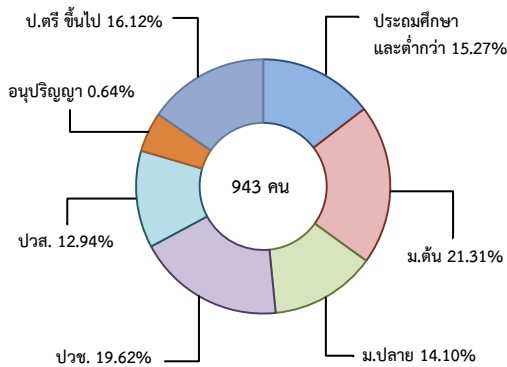


- ผู้สมัครงาน (รวมทุกการให้บริการ) 943 คน
ลดลง 9.24% จากช่วงเดียวกันปีก่อน

จำแนกตามประเภทอาชีพ 5 อันดับแรก



จำแนกตามระดับการศึกษา

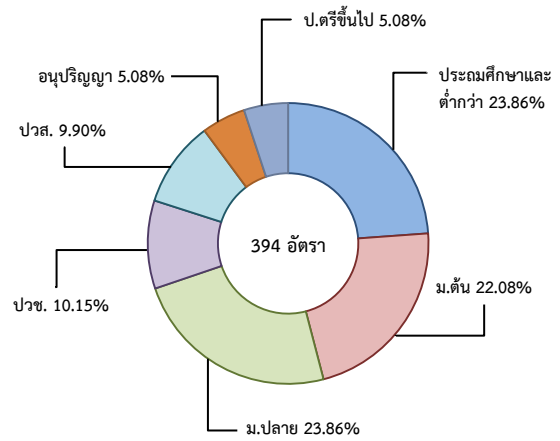


3. ความต้องการแรงงานใน 10 อุตสาหกรรมเป้าหมาย

มีจำนวน 394 อัตรา

- การแปรรูปอาหาร 46.95%
- ยานยนต์สมัยใหม่ 24.37%
- การท่องเที่ยวกลุ่มรายได้ดี 16.75%
- การเกษตรและเทคโนโลยีชีวภาพ 7.61%
- อิเล็กทรอนิกส์อัจฉริยะ 4.31%

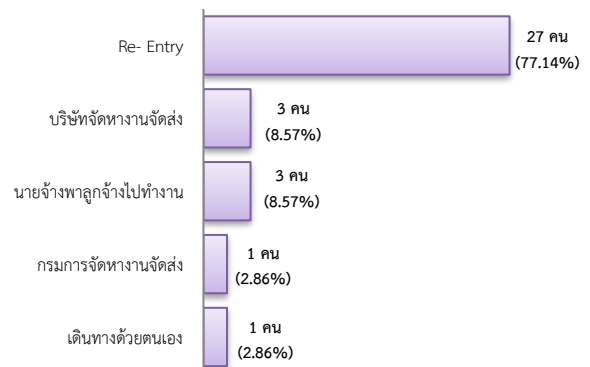
จำแนกตามระดับการศึกษา



4. การเดินทางไปทำงานในต่างประเทศ

จำนวน 35 คน เพิ่มขึ้น 16.67%
จากช่วงเดียวกันปีก่อน

จำแนกตามประเภทการเดินทาง

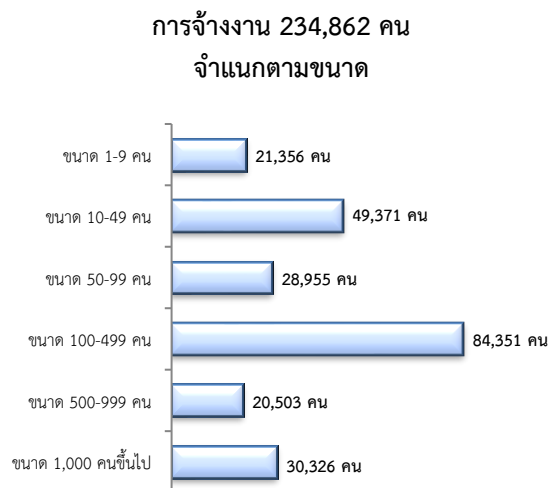
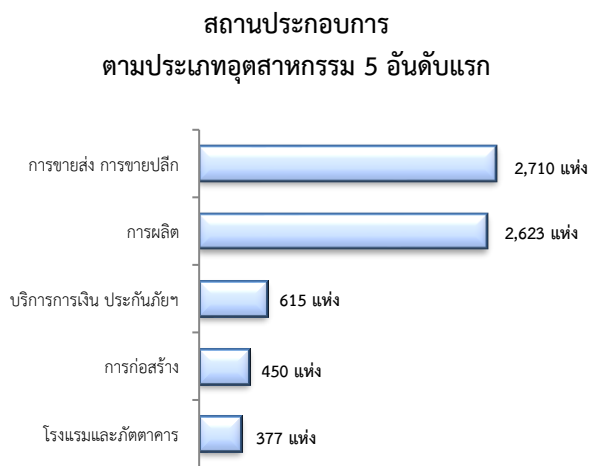
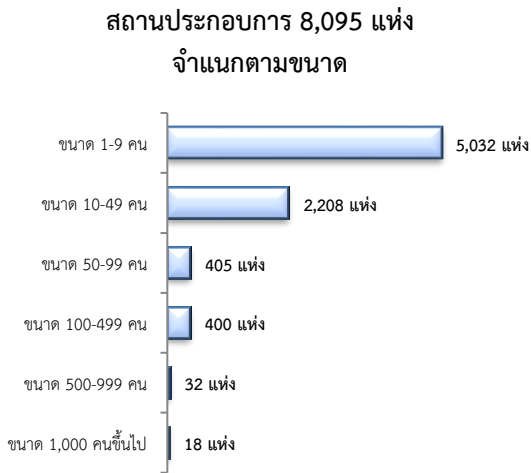


5. การทำงานของคนต่างด้าว

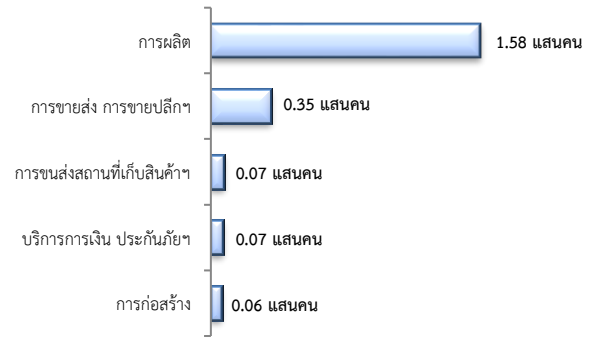
จำนวน 110,314 คน

- ชั่วคราวทั่วไป 2,626 คน - BOI 116 คน
- ชนกลุ่มน้อย 6,743 คน - พิสูจน์สัญชาติ 19,991 คน
- นำเข้า 35,929 คน - จำเป็นเร่งด่วน - คน
- เดินทางไป-กลับ - คน
- มติครม.วันที่ 16 ม.ค.61 33,029 คน
- มติครม.วันที่ 20 ส.ค.62 11,880 คน
- กลุ่มประมงทะเล - คน

6. จำนวนสถานประกอบการและลูกจ้าง



การจ้างงาน ตามประเภทอุตสาหกรรม 5 อันดับแรก



ที่มา : สำนักงานสถิติการและคุ้มครองแรงงานจังหวัด

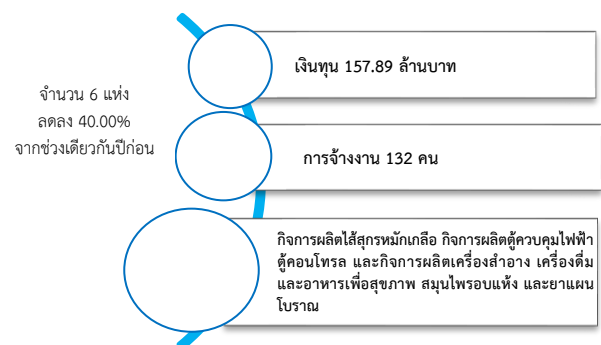
7. สถานประกอบการในระบบประกันสังคมเหลือ



จำนวนแรงงานต่างด้าวในระบบประกันสังคมเหลือ

- สถานประกอบการ จำนวน 2,314 แห่ง
- ผู้ประกันตน จำนวน 54,770 คน

8. โรงงานอุตสาหกรรมที่ได้รับอนุญาตให้ประกอบ กิจการใหม่



ที่มา : กรมโรงงานอุตสาหกรรม