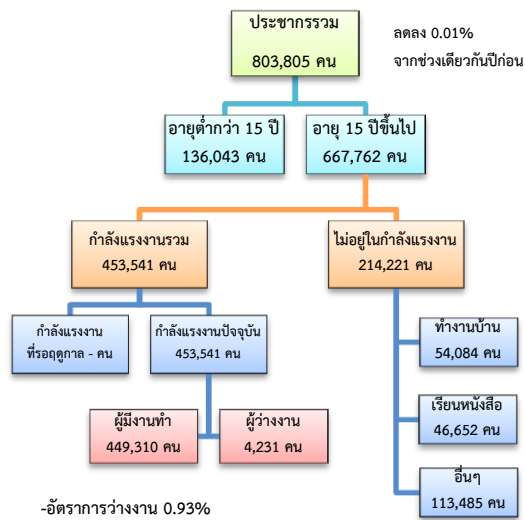


# ข้อมูลสถานการณ์ด้านแรงงาน จังหวัดราชบุรี เดือน เม.ย. 2562

## 1. ประชากรในจังหวัดราชบุรี ไตรมาส 1/2562



ผู้มีงานทำ 4.49 แสนคน เพิ่มขึ้น 2.13% จากปี 2561

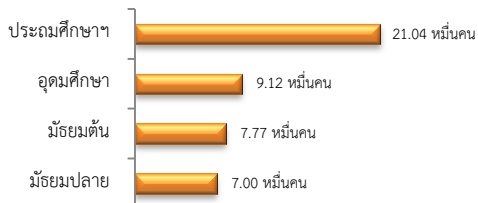
- ในภาคเกษตร 9.90 หมื่นคน (22.04%)

- นอกภาคเกษตร 3.50 แสนคน (77.96%)

### ผู้มีงานทำ จำแนกตามอุตสาหกรรม

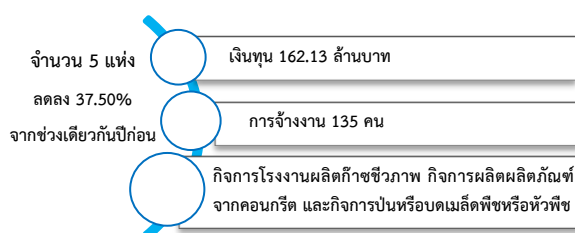


### ผู้มีงานทำ จำแนกตามระดับการศึกษา



ที่มา : สำนักงานสถิติแห่งชาติ

## 2. โรงงานอุตสาหกรรมที่ได้รับอนุญาตให้ประกอบกิจการใหม่

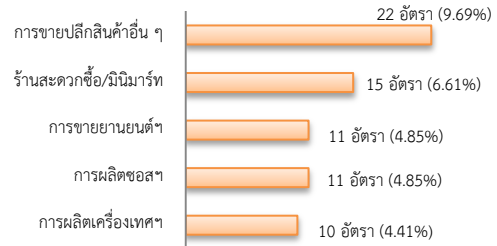


ที่มา : กรมโรงงานอุตสาหกรรม

## 3. การให้บริการจัดหางานของรัฐ

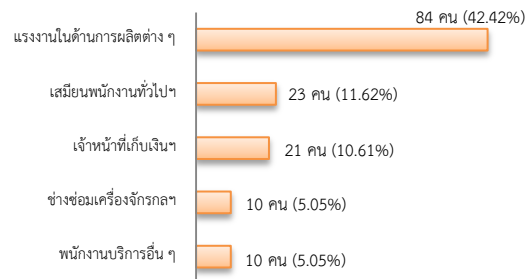
- ตำแหน่งงาน 227 อัตรา ลดลง 18.35% จากช่วงเดียวกันปีก่อน

### จำแนกตามประเภทอุตสาหกรรม 5 อันดับแรก

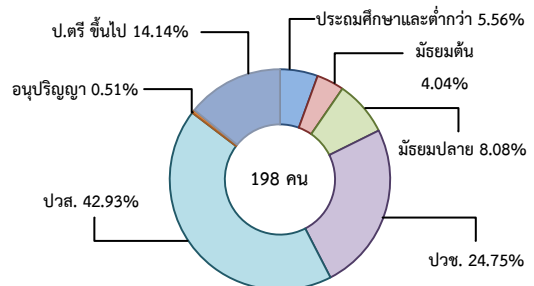


- ผู้สมัครงาน (รวมทุกการให้บริการ) 198 คน ลดลง 13.54% จากช่วงเดียวกันปีก่อน

### จำแนกตามประเภทอาชีพ 5 อันดับแรก

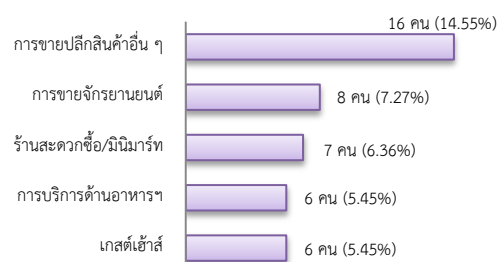


### จำแนกตามระดับการศึกษา



- การบรรจุงาน 110 คน ลดลง 21.43% จากช่วงเดียวกันปีก่อน

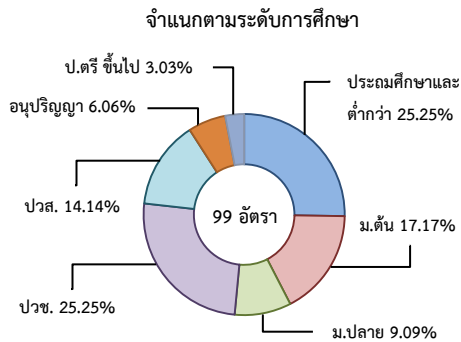
### จำแนกตามประเภทอุตสาหกรรม 5 อันดับแรก



#### 4. ความต้องการแรงงานใน 10 อุตสาหกรรม

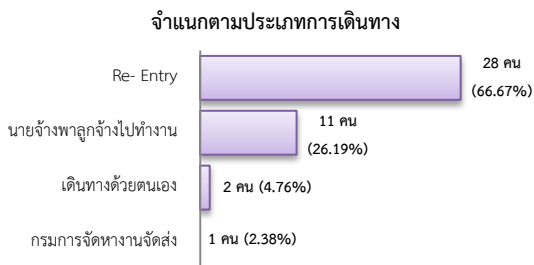
เป้าหมาย มีจำนวน 99 อัตรา

- การแปรรูปอาหาร 50.51%
- การท่องเที่ยว 23.23%
- การเกษตรและเทคโนโลยีชีวภาพ 14.14%
- การบินและโลจิสติกส์ 7.07%
- ยานยนต์สมัยใหม่ 3.03%
- ดิจิทัล 2.02%

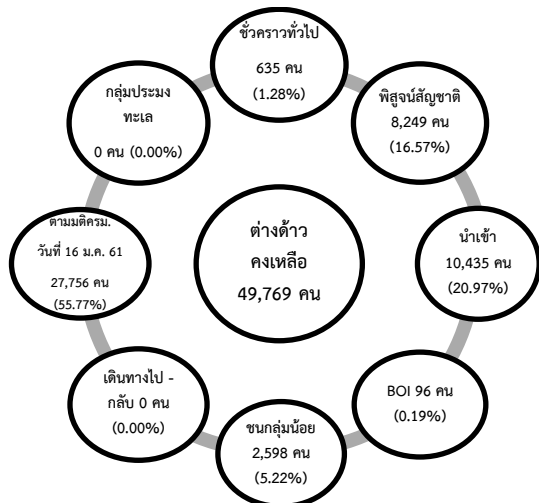


#### 5. การเดินทางไปทำงานในต่างประเทศ

จำนวน 42 คน เพิ่มขึ้น 31.25% จากช่วงเดียวกันปีก่อน



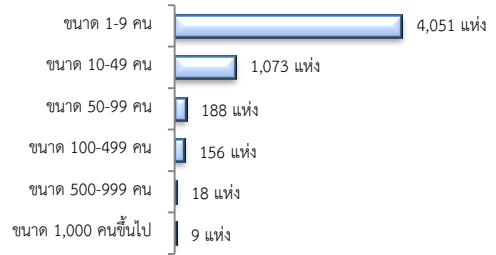
#### 6. การทำงานของคนต่างด้าว



#### 7. จำนวนสถานประกอบการและลูกจ้าง

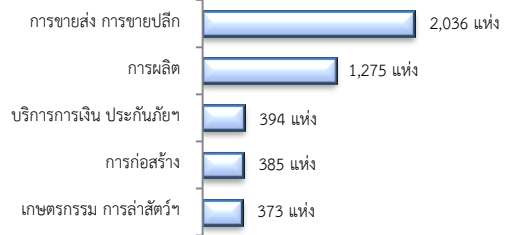
สถานประกอบการ 5,495 แห่ง

จำแนกตามขนาด



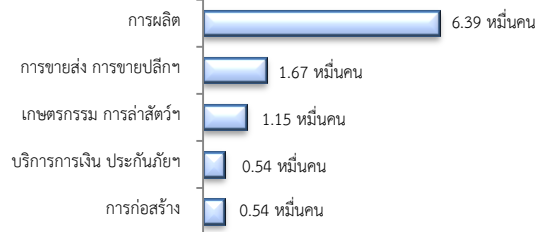
สถานประกอบการ

ตามประเภทอุตสาหกรรม 5 อันดับแรก



การจ้างงาน 115,275 คน

ตามประเภทอุตสาหกรรม 5 อันดับแรก



ที่มา : สำนักงานสวัสดิการและคุ้มครองแรงงานจังหวัด

#### 8. สถานประกอบการในระบบประกันสังคม



- ม.33 จำนวน 1.18 แสนคน
- ม.39 จำนวน 1.96 หมื่นคน
- ม.40 จำนวน 3.76 หมื่นคน

จำนวนแรงงานต่างด้าวในระบบประกันสังคม

- สถานประกอบการ จำนวน 1,074 แห่ง
- ผู้ประกันตน จำนวน 23,682 คน

ที่มา : สำนักงานประกันสังคมจังหวัด