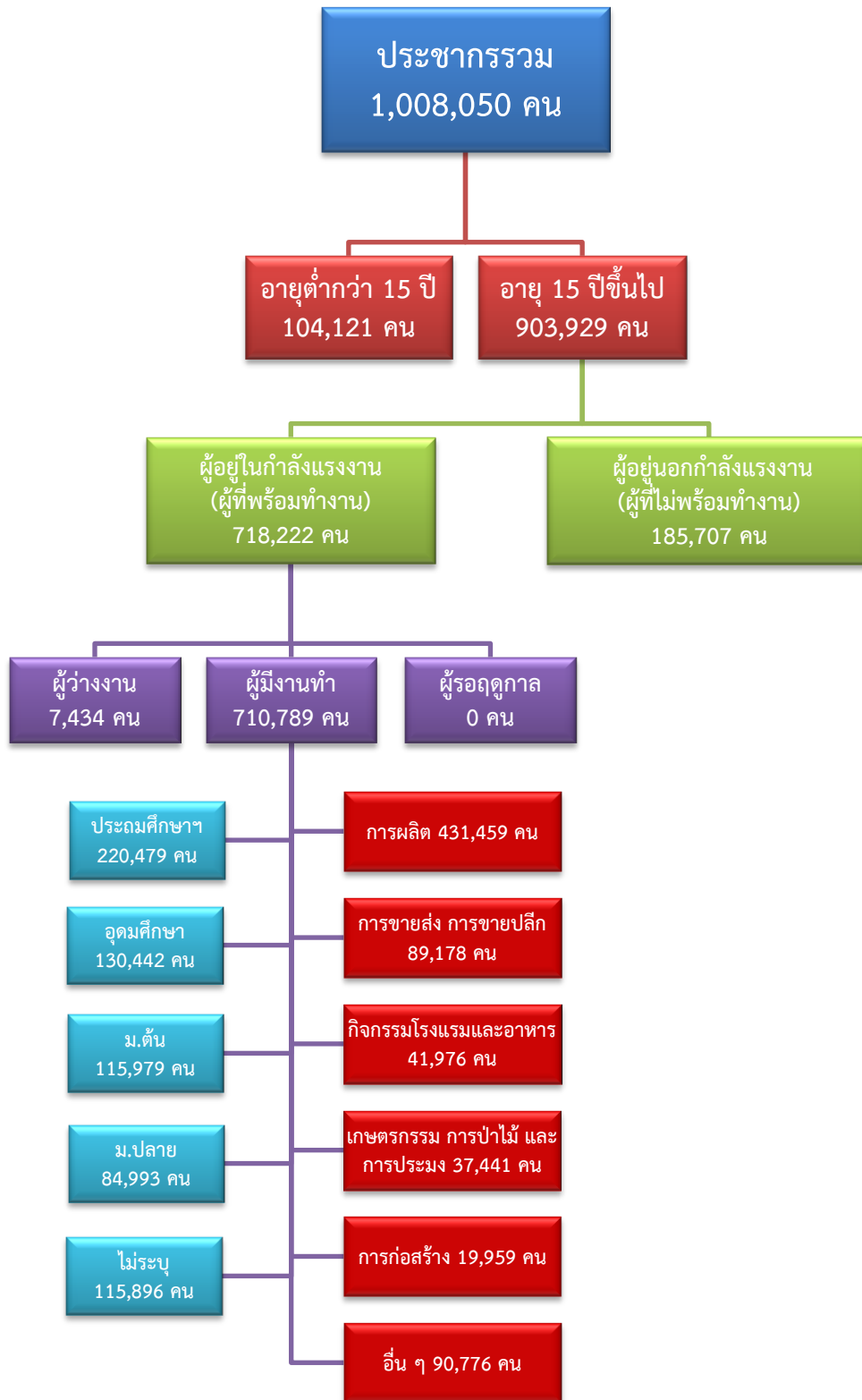


ข้อมูลสถานการณ์ด้านแรงงาน จังหวัดสมุทรสาคร เดือนกรกฎาคม 2564

1. ข้อมูลการทำงานของประชากร ไตรมาส 1/2564



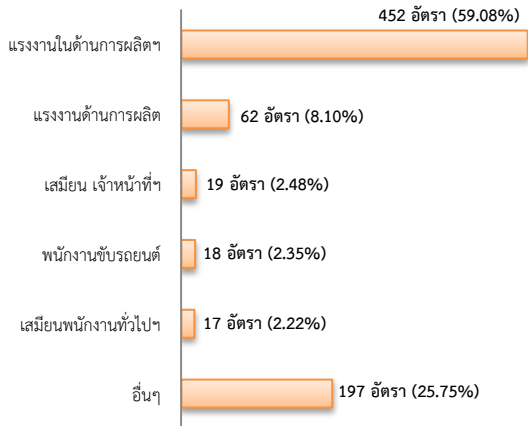
ที่มา : สำนักงานสถิติแห่งชาติ

2. การให้บริการจัดหางานของรัฐ

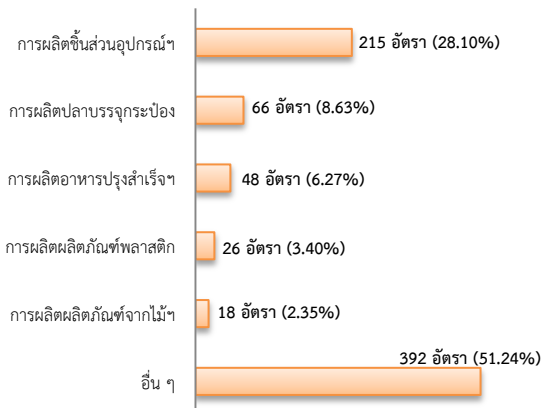
ตำแหน่งงาน 765 อัตรา

- ลดลง 44.48% จากเดือนที่ผ่านมา
- ลดลง 35.28% จากช่วงเดียวกันปีก่อน

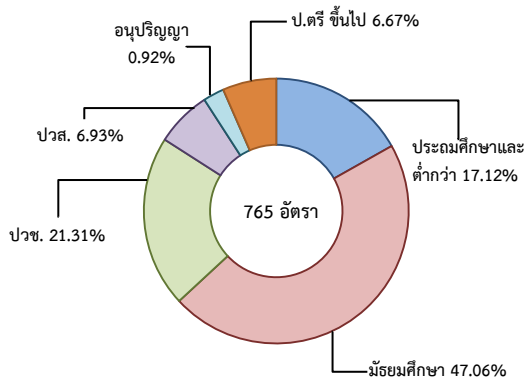
จำแนกตามประเภทอาชีพ 5 อันดับแรก



จำแนกตามประเภทอุตสาหกรรม 5 อันดับแรก



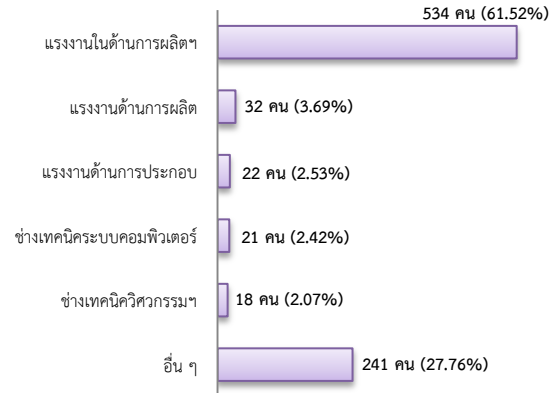
จำแนกตามระดับการศึกษา



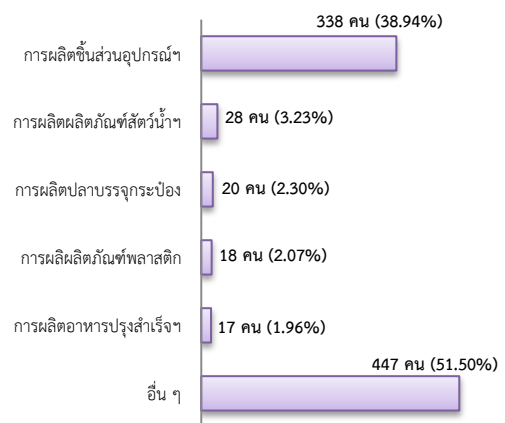
การบรรจุงาน 868 คน

- เพิ่มขึ้น 14.21% จากเดือนที่ผ่านมา
- เพิ่มขึ้น 18.10% จากช่วงเดียวกันปีก่อน

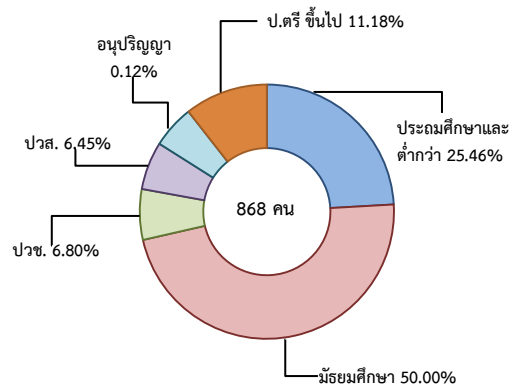
จำแนกตามประเภทอาชีพ 5 อันดับแรก



จำแนกตามประเภทอุตสาหกรรม 5 อันดับแรก



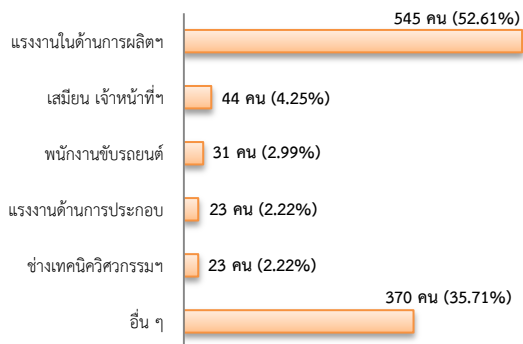
จำแนกตามระดับการศึกษา



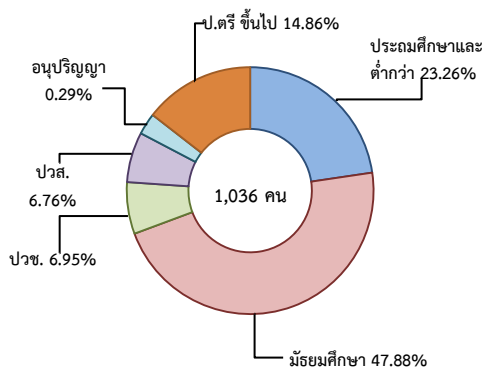
ผู้สมัครงาน (รวมทุกการให้บริการ) 1,036 คน

- เพิ่มขึ้น 4.75% จากเดือนที่ผ่านมา
- เพิ่มขึ้น 30.48% จากช่วงเดียวกันปีก่อน

จำแนกตามประเภทอาชีพ 5 อันดับแรก



จำแนกตามระดับการศึกษา



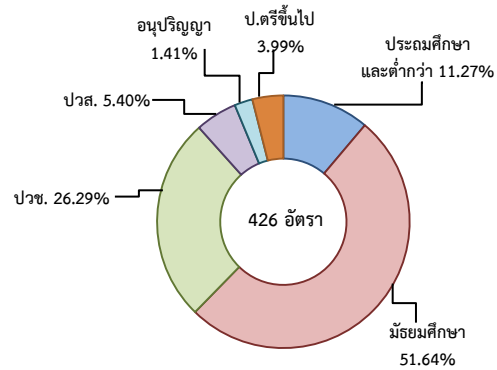
ความต้องการแรงงานใน 10 อุตสาหกรรมเป้าหมาย มีจำนวน 426 อัตรา

- ลดลง 31.84% จากเดือนที่ผ่านมา
- เพิ่มขึ้น 23.12% จากช่วงเดียวกันปีก่อน

10 อุตสาหกรรมเป้าหมาย ที่มีความต้องการ

- อิเล็กทรอนิกส์อัจฉริยะ 51.41%
- การแปรรูปอาหาร 35.21%
- การบินและโลจิสติกส์ 4.69%
- ยานยนต์สมัยใหม่ 3.99%
- เชื้อเพลิงชีวภาพและเคมีชีวภาพ 2.11%
- การเกษตรและเทคโนโลยีชีวภาพ 1.41%
- การแพทย์ครบวงจร 0.70%
- การท่องเที่ยวกลุ่มรายได้ฯ 0.47%

จำแนกตามระดับการศึกษา



ที่มา : ระบบบริการจัดหางานในประเทศผ่านระบบอิเล็กทรอนิกส์ (e-Service) กรมการจัดหางาน

3. การเดินทางไปทำงานในต่างประเทศ จำนวน 17 คน

- เพิ่มขึ้น 30.77% จากเดือนที่ผ่านมา
- เพิ่มขึ้น 100.00% จากช่วงเดียวกันปีก่อน

จำแนกตามประเภทการเดินทาง	จำนวน	ร้อยละ
- เดินทางด้วยตนเอง	13	76.47
- กรมการจัดหางานจัดส่ง	0	0.00
- นายจ้างพาลูกจ้างไปทำงาน	0	0.00
- นายจ้างส่งลูกจ้างไปฝึกงาน	0	0.00
- บริษัทจัดหางานจัดส่ง	0	0.00
- RE-ENTRY	4	23.53
รวม	17	100.00

ที่มา : กองบริหารแรงงานไทยไปต่างประเทศ

4. การทำงานของคนต่างด้าวคงเหลือ

จำนวน 275,212 คน

- ลดลง 0.12% จากเดือนที่ผ่านมา
- เพิ่มขึ้น 4.89% จากช่วงเดียวกันปีก่อน

จำแนกตามการอนุญาต ดังนี้

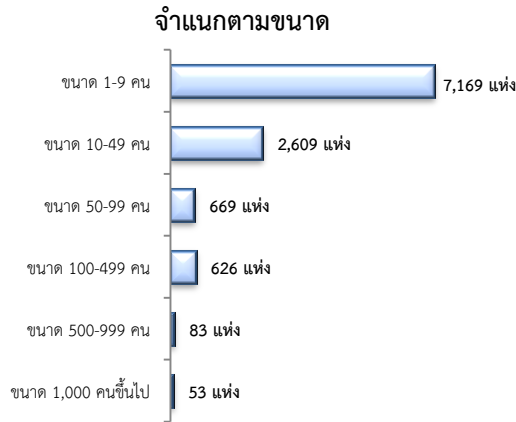
- ชั่วคราวทั่วไป 3,871 คน - พิสูจน์สัญชาติ 9,087 คน
- นำเข้า 98,879 คน
- BOI 285 คน - ชนกลุ่มน้อย 5,780 คน
- มติครม.วันที่ 20 ส.ค.62 105,805 คน
- มติครม.วันที่ 4 ส.ค. 63 21,383 คน
- มติครม.วันที่ 29 ธ.ค.63 30,122 คน

ที่มา : สำนักงานจัดหางานจังหวัด

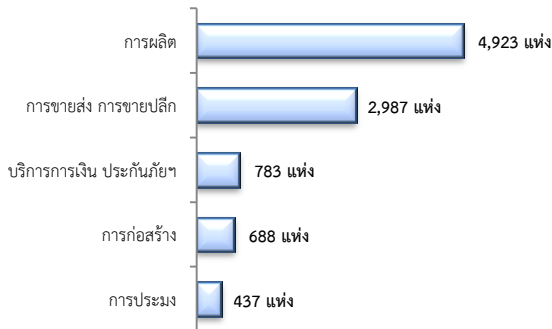
5. จำนวนสถานประกอบการและลูกจ้าง คงเหลือ

สถานประกอบการ 11,209 แห่ง

- เพิ่มขึ้น 0.15% จากเดือนที่ผ่านมา
- เพิ่มขึ้น 4.11% จากช่วงเดียวกันปีก่อน

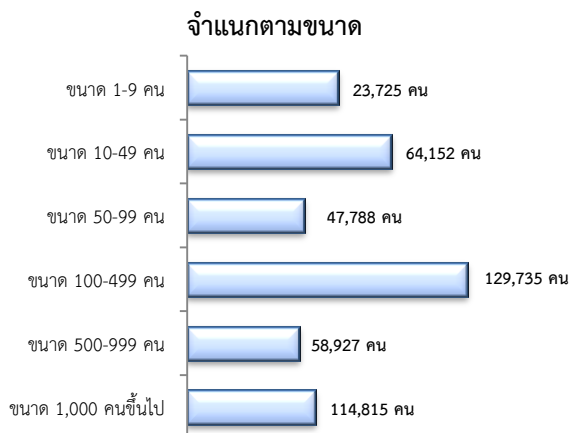


สถานประกอบการ ตามประเภทอุตสาหกรรม 5 อันดับแรก



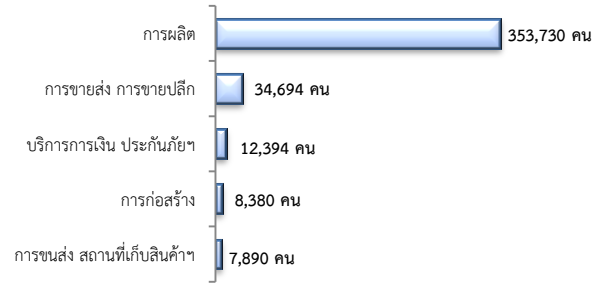
การจ้างงาน 439,142 คน

- เพิ่มขึ้น 0.07% จากเดือนที่ผ่านมา
- ลดลง 2.42% จากช่วงเดียวกันปีก่อน



การจ้างงาน

ตามประเภทอุตสาหกรรม 5 อันดับแรก



ที่มา : สำนักงานสถิติการและคุ้มครองแรงงานจังหวัด

6. สถานประกอบการในระบบประกันสังคมคงเหลือ

สถานประกอบการ 11,877 แห่ง

- เพิ่มขึ้น 0.54% จากเดือนที่ผ่านมา
- เพิ่มขึ้น 2.24% จากช่วงเดียวกันปีก่อน

ผู้ประกันตน 603,764 คน

- เพิ่มขึ้น 14.29% จากเดือนที่ผ่านมา
- เพิ่มขึ้น 14.46% จากช่วงเดียวกันปีก่อน

มาตรา	มิ.ย.	ก.ค.	ก.ค.	จาก	จากช่วงเดียว
	64	63	64	เดือนก่อน	กันปีก่อน
ม.33 (คน)	441,709	444,444	441,728	0.00	-0.61
ม.39 (คน)	39,223	37,679	40,065	2.15	6.33
ม.40 (คน)	47,342	45,352	121,971	157.64	168.94

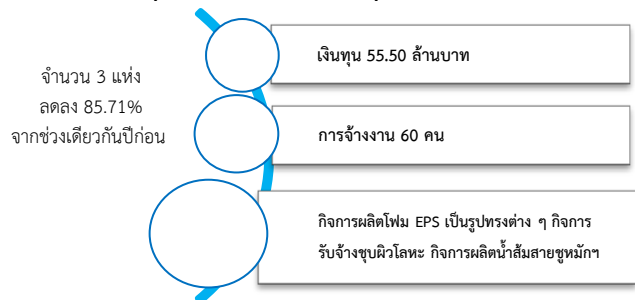
ที่มา : กอวิวิจัยและพัฒนา สำนักงานประกันสังคม (www.sso.go.th)

จำนวนแรงงานต่างด้าวในระบบประกันสังคมคงเหลือ

- สถานประกอบการ จำนวน 4,922 แห่ง
- ผู้ประกันตน จำนวน 154,161 คน

ที่มา : สำนักงานประกันสังคมจังหวัด

7. โรงงานอุตสาหกรรมที่ได้รับอนุญาตให้ประกอบกิจการใหม่



ที่มา : กรมโรงงานอุตสาหกรรม