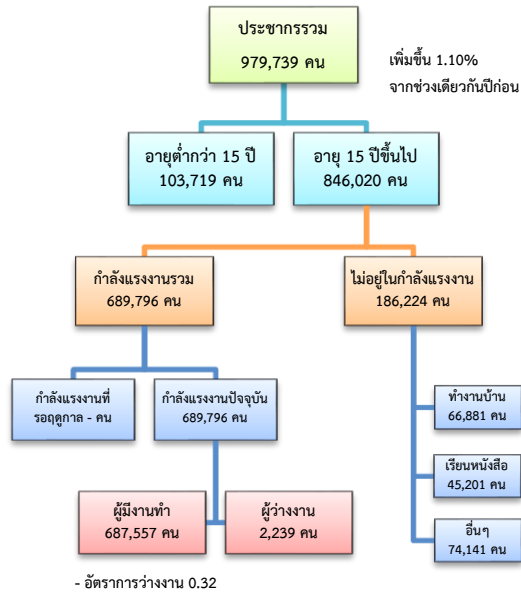


# ข้อมูลสถานการณ์ด้านแรงงาน จังหวัดสมุทรสาคร เดือน ก.ค. 2561

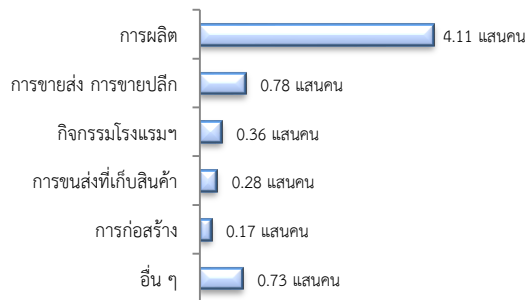
## 1. ประชากรในจังหวัดสมุทรสาคร ไตรมาส 2/2561



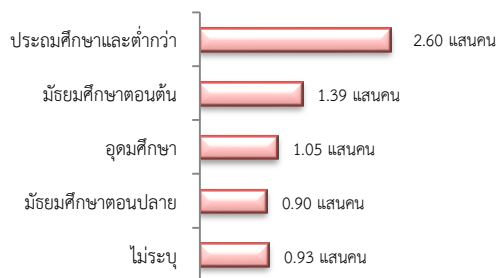
ผู้มีงานทำ 6.88 แสนคน เพิ่มขึ้น 1.68% จากปี 2560

- ในภาคเกษตร 4.35 หมื่นคน (6.33%)
- นอกภาคเกษตร 6.44 แสนคน (93.67%)

### ผู้มีงานทำ จำแนกตามอุตสาหกรรม

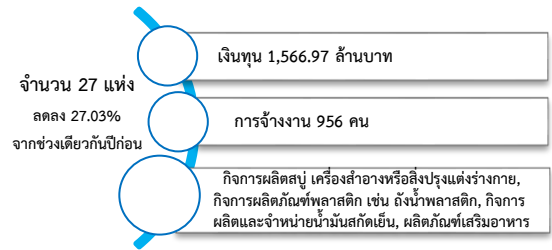


### ผู้มีงานทำ จำแนกตามระดับการศึกษา



ที่มา : สำนักงานสถิติแห่งชาติ

## 2. โรงงานอุตสาหกรรมที่ได้รับอนุญาตให้ประกอบกิจการใหม่

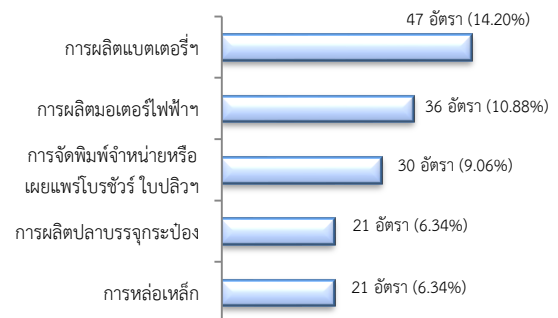


ที่มา : กรมโรงงานอุตสาหกรรม

## 3. การให้บริการจัดหางานของรัฐ

- ตำแหน่งงาน 331 อัตรา เพิ่มขึ้น 9.60% จากช่วงเดียวกันปีก่อน

### จำแนกตามประเภทอุตสาหกรรม 5 อันดับแรก



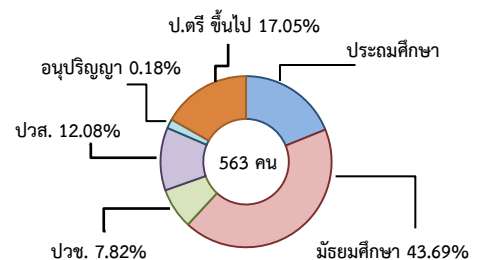
- การบรรจุงาน 481 คน เพิ่มขึ้น 4.11% จากช่วงเดียวกันปีก่อน

### จำแนกตามประเภทอุตสาหกรรม 5 อันดับแรก



- ผู้สมัครงาน (รวมทุกการให้บริการ) 563 คน เพิ่มขึ้น 6.03% จากช่วงเดียวกันปีก่อน

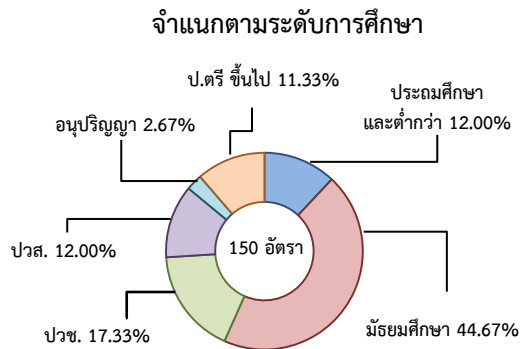
### จำแนกตามระดับการศึกษา



#### 4. ความต้องการแรงงานใน 10 อุตสาหกรรม

เป้าหมาย มีจำนวน 150 อัตรา

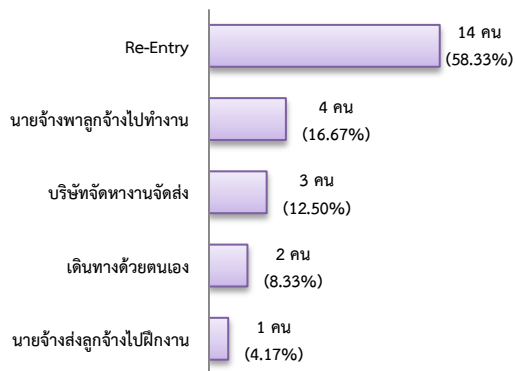
- การแปรรูปอาหาร 54.00% - ยานยนต์สมัยใหม่ 37.33%
- การแพทย์ครบวงจร 6.67% - การท่องเที่ยว 1.33%
- การเกษตรและเทคโนโลยีชีวภาพ 0.67%



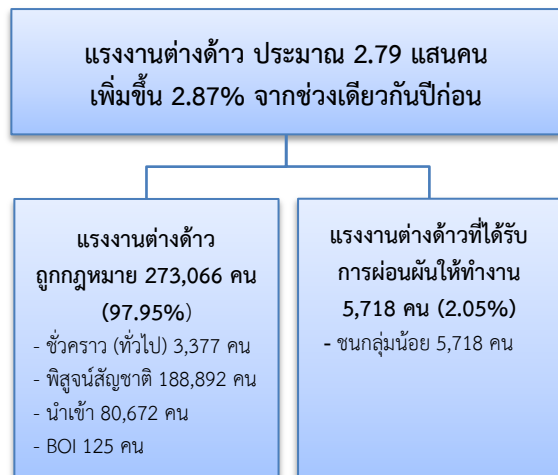
#### 5. การเดินทางไปทำงานในต่างประเทศ

จำนวน 24 คน ลดลง 11.11% จากช่วงเดียวกันปีก่อน

จำแนกตามประเภทการเดินทาง

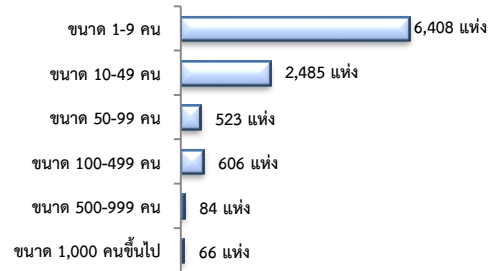


#### 6. การทำงานของคนต่างด้าว

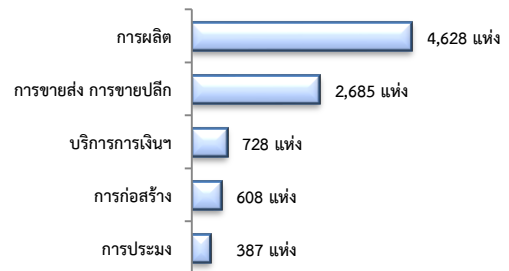


#### 7. จำนวนสถานประกอบการและลูกจ้าง

สถานประกอบการ 10,172 แห่ง จำแนกตามขนาด



สถานประกอบการ ตามประเภทอุตสาหกรรม 5 อันดับแรก



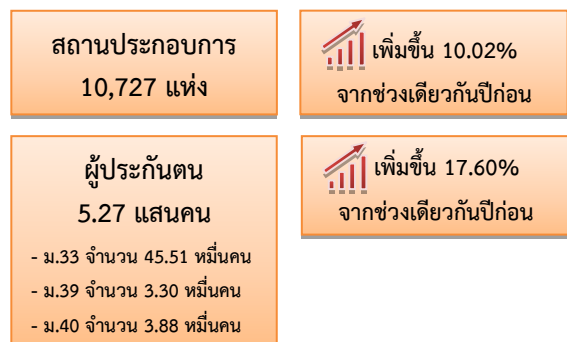
การจ้างงาน 444,096 คน

ตามประเภทอุตสาหกรรม 5 อันดับแรก



ที่มา : สำนักงานสวัสดิการและคุ้มครองแรงงานจังหวัด

#### 8. สถานประกอบการในระบบประกันสังคม



จำนวนแรงงานต่างด้าวในระบบประกันสังคม

- สถานประกอบการ จำนวน 4,363 แห่ง
- ผู้ประกันตน จำนวน 161,836 คน

ที่มา : สำนักงานประกันสังคมจังหวัด