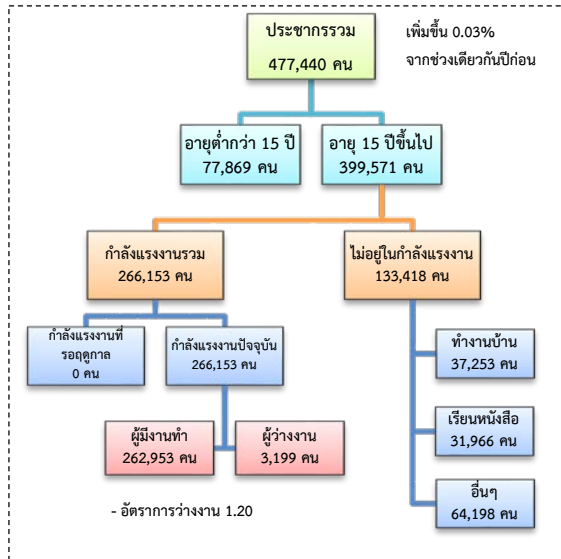


สถานการณ์ตลาดแรงงาน

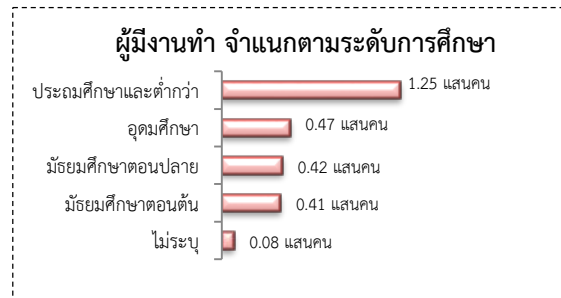
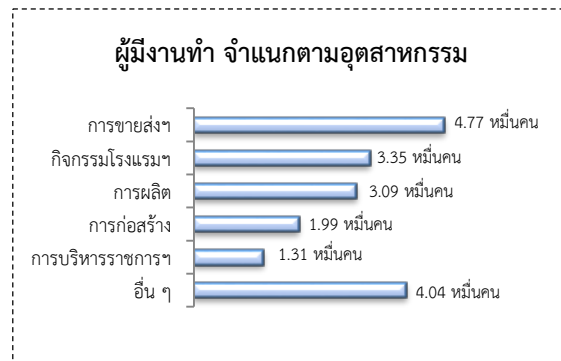
จังหวัดเพชรบุรีเดือน ก.พ. 2561

1. ประชากรในจังหวัดเพชรบุรี ไตรมาส 4/2560

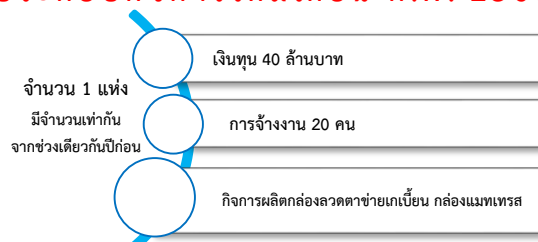


ผู้มีงานทำ 2.63 แสนคน ลดลง 6.02% จากปี 2559

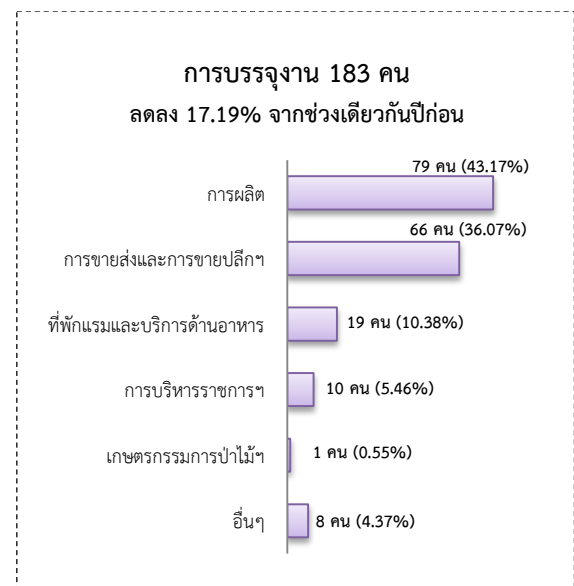
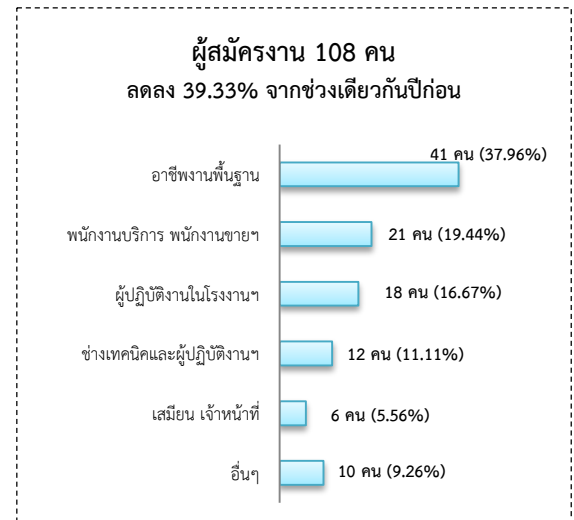
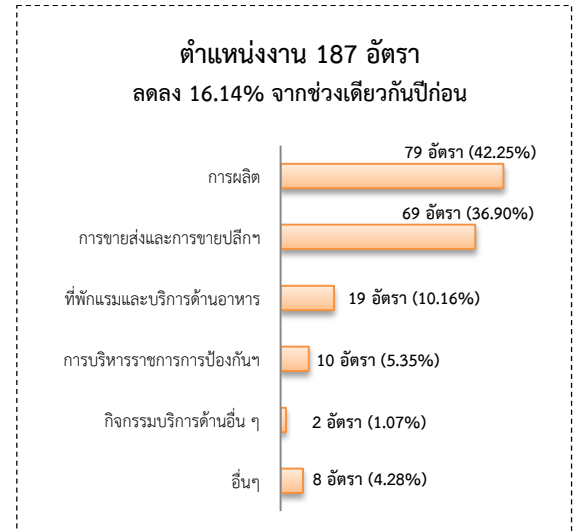
- ในภาคเกษตร 7.75 หมื่นคน (29.47%)
- นอกภาคเกษตร 1.85 แสนคน (70.53%)



2. โรงงานอุตสาหกรรมที่ได้รับอนุญาตให้ประกอบกิจการใหม่เดือน ก.พ. 2561



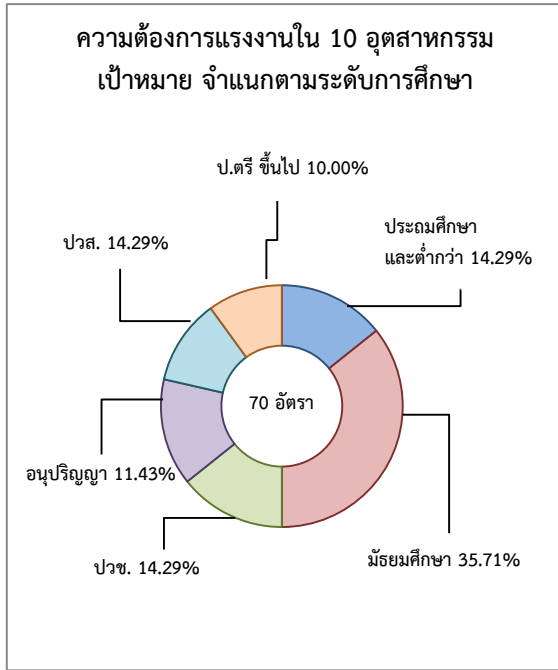
3. การให้บริการของสำนักงานจัดหางาน



4. ความต้องการแรงงานใน 10 อุตสาหกรรมเป้าหมาย

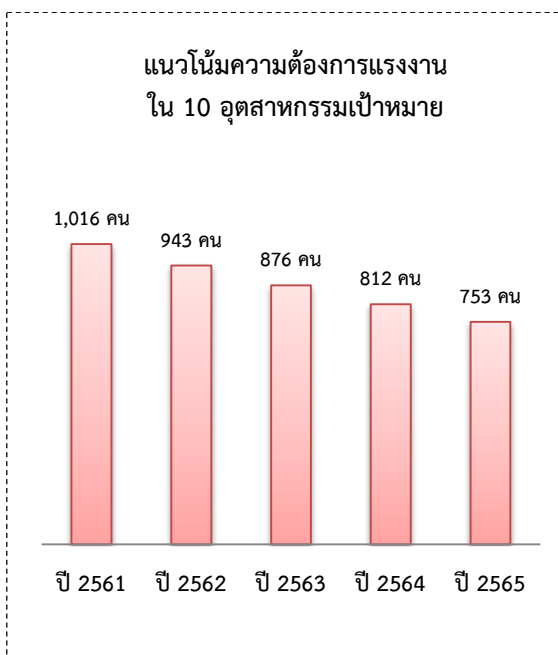
เดือน ก.พ. 2561 มีจำนวน 70 อัตรา

- อิเล็กทรอนิกส์อัจฉริยะ 51.43%
- การท่องเที่ยว 28.57%
- การแปรรูปอาหาร 15.71%
- การเกษตรและเทคโนโลยีชีวภาพ 1.43%
- การบินและโลจิสติกส์ 1.43%
- ดิจิทัล 1.43%

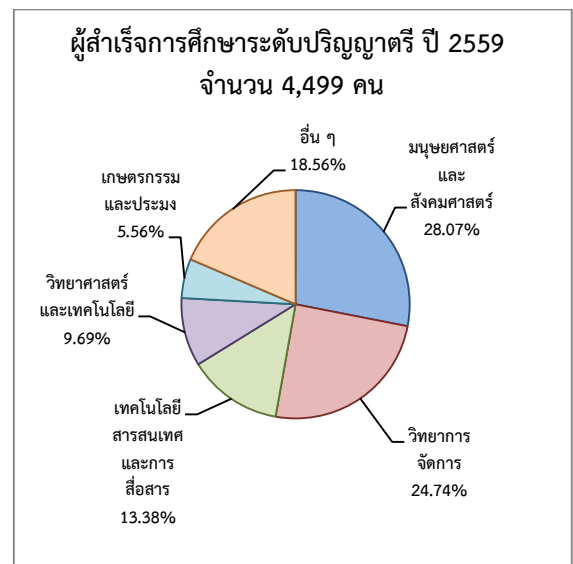
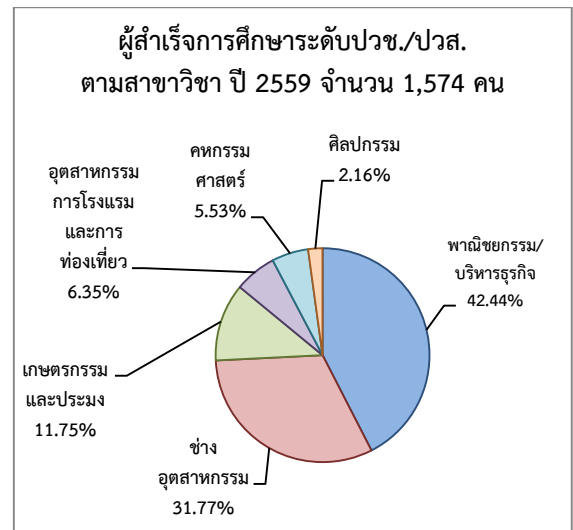
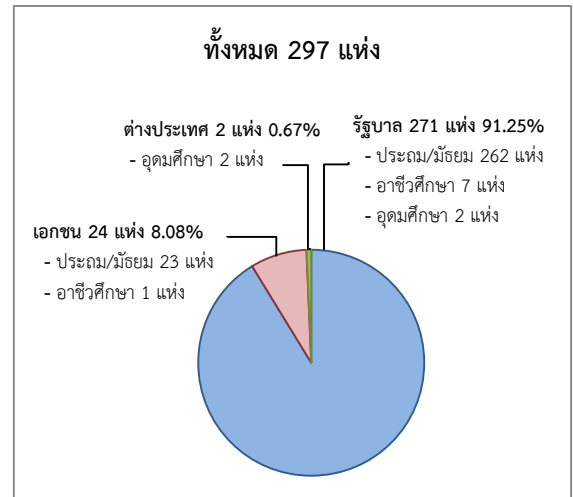


5. แนวโน้มความต้องการแรงงานใน 10 อุตสาหกรรมเป้าหมาย

ปี 2561 มีความต้องการแรงงาน 1,016 คน และมีแนวโน้มลดลงอย่างต่อเนื่อง โดยปี 2565 ลดลงจากปี 2561 ร้อยละ 25.89



6. สถาบันการศึกษา

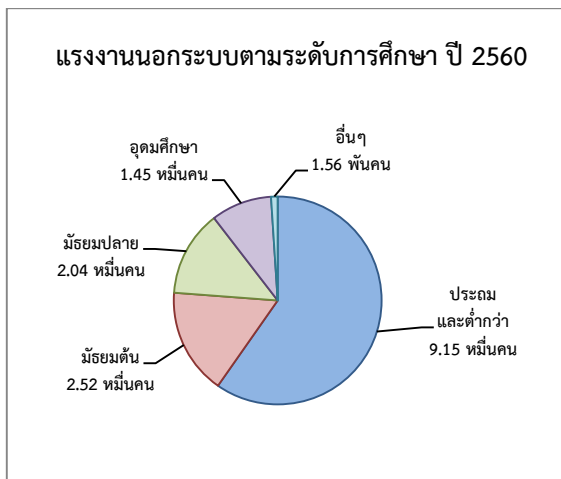
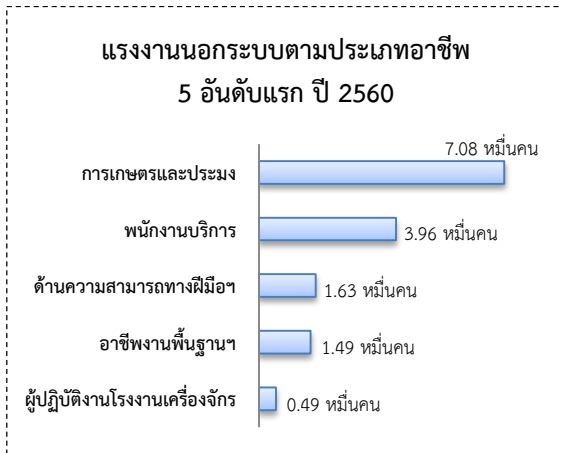


ผู้สำเร็จการศึกษา จบสาขาที่สอดคล้องกับ 10 อุตสาหกรรมเป้าหมาย จำนวน 2,160 คน

- ระดับ ปวช./ปวส. 872 คน (40.37%)
- ระดับปริญญาตรีขึ้นไป 1,288 คน (59.63%)

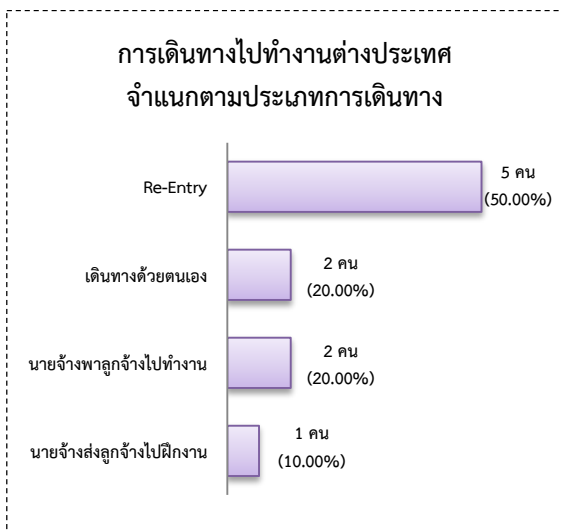
7. แรงงานนอกระบบ มีจำนวน 1.53 แสนคน

- ชาย 8.34 หมื่นคน (54.44%)
- หญิง 6.98 หมื่นคน (45.56%)



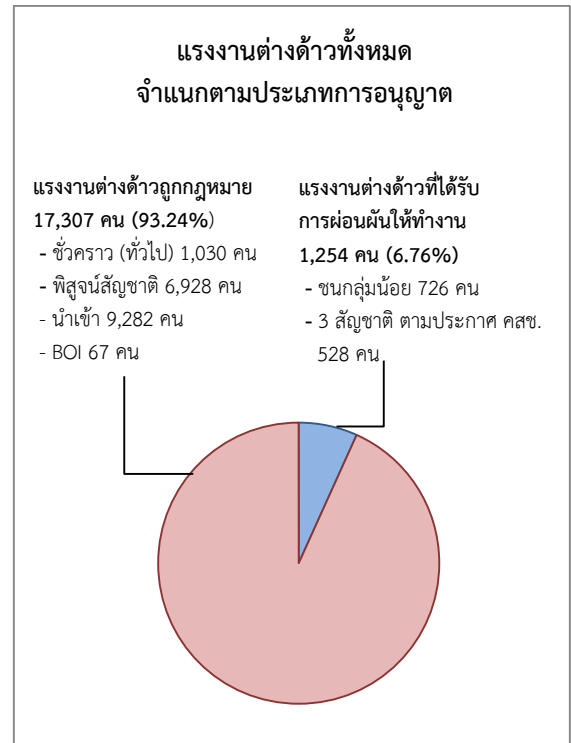
8. การเดินทางไปทำงานในต่างประเทศ

จากข้อมูลสำนักบริหารแรงงานไทยไปต่างประเทศ เดือน ก.พ. 2561 มีจำนวน 10 คน ลดลง 28.57% จากช่วงเดียวกันปี



9. การทำงานของคนต่างด้าว

แรงงานต่างด้าว ประมาณ 1.86 หมื่นคน ลดลง 27.94% จากช่วงเดียวกันปีก่อน



10. สถานประกอบการในระบบประกันสังคม

