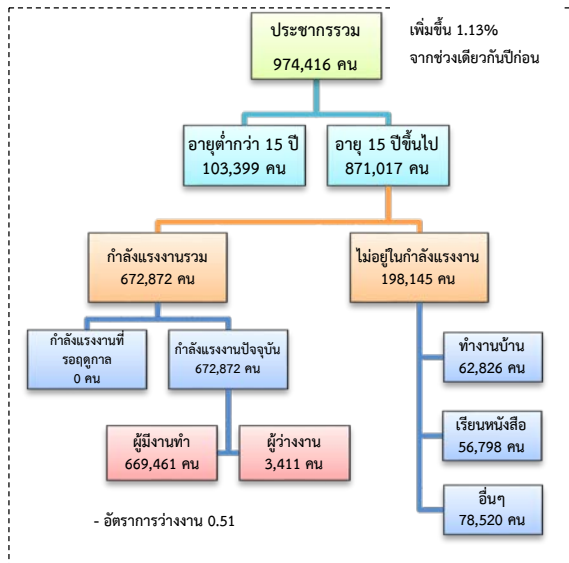


สถานการณ์ตลาดแรงงาน

จังหวัดสมุทรสาครเดือน ก.พ. 2561

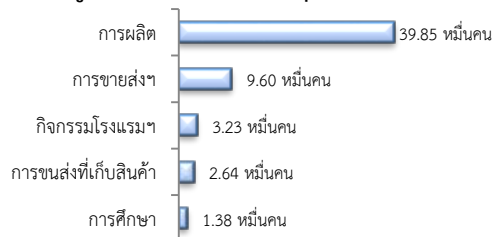
1. ประชากรในจังหวัดสมุทรสาคร ไตรมาส 4/2560



ผู้มีงานทำ 6.69 แสนคน ลดลง 1.00% จากปี 2559

- ในภาคเกษตร 0.28 แสนคน (4.17%)
- นอกภาคเกษตร 6.42 แสนคน (95.83%)

ผู้มีงานทำ จำแนกตามอุตสาหกรรม



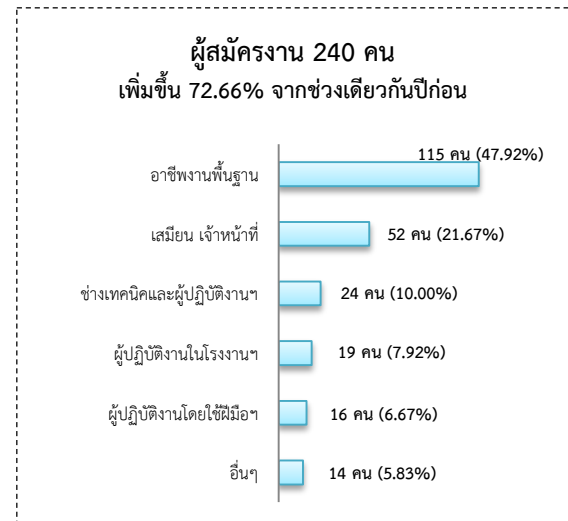
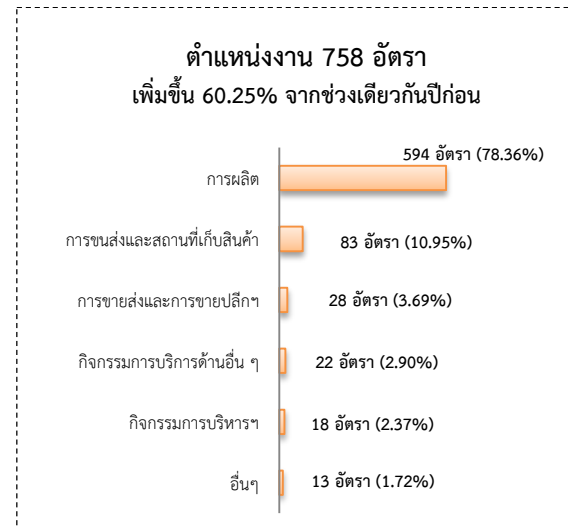
ผู้มีงานทำ จำแนกตามระดับการศึกษา

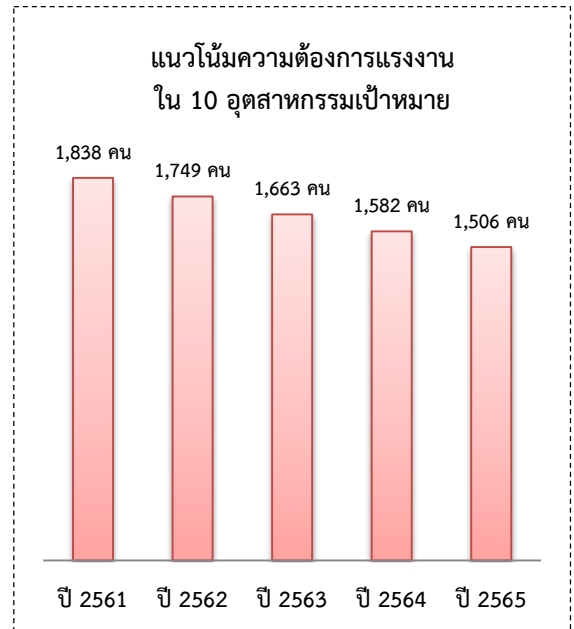
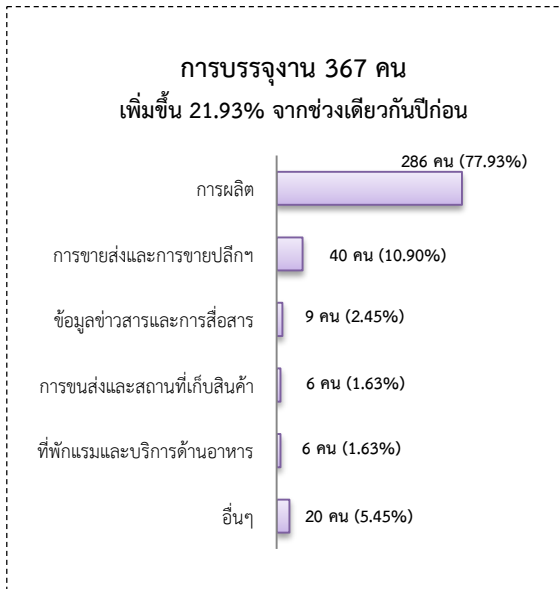


2. โรงงานอุตสาหกรรมที่ได้รับอนุญาตให้ประกอบกิจการใหม่เดือน ก.พ. 2561



3. การให้บริการของสำนักงานจัดหางาน

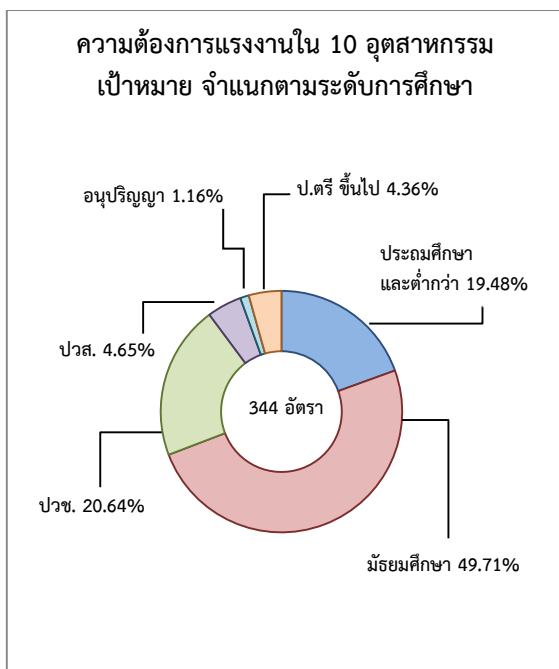




4. ความต้องการแรงงานใน 10 อุตสาหกรรมเป้าหมาย

เดือน ก.พ. 2561 มีจำนวน 344 อัตรา

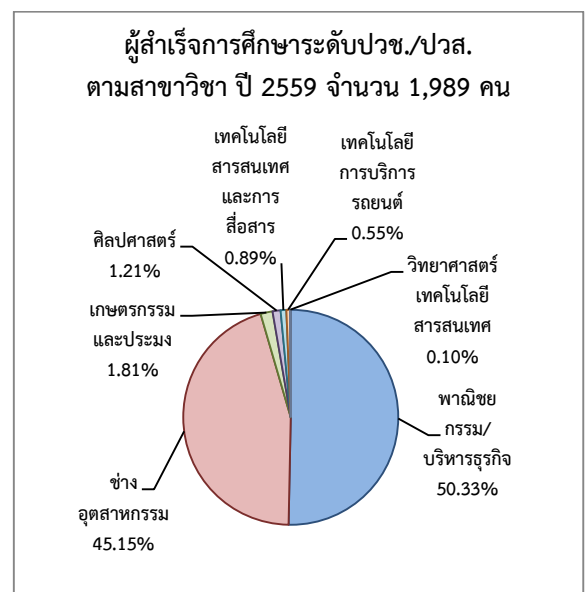
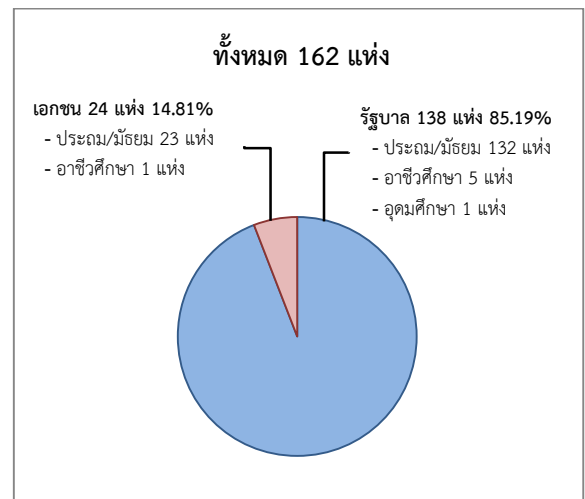
- การแปรรูปอาหาร 71.80%
- การบินและโลจิสติกส์ 24.13%
- ยานยนต์สมัยใหม่ 3.20%
- การแพทย์ครบวงจร 0.87%

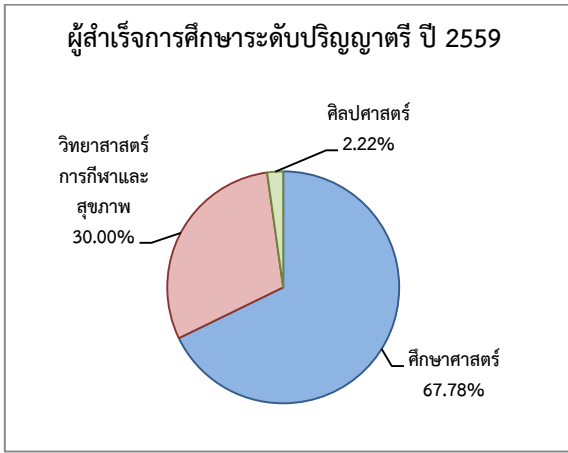


5. แนวโน้มความต้องการแรงงานใน 10 อุตสาหกรรมเป้าหมาย

ปี 2561 มีความต้องการแรงงาน 1,838 คน และมีแนวโน้มลดลงอย่างต่อเนื่อง โดยปี 2565 ลดลงจากปี 2561 ร้อยละ 18.06

6. สถาบันการศึกษา

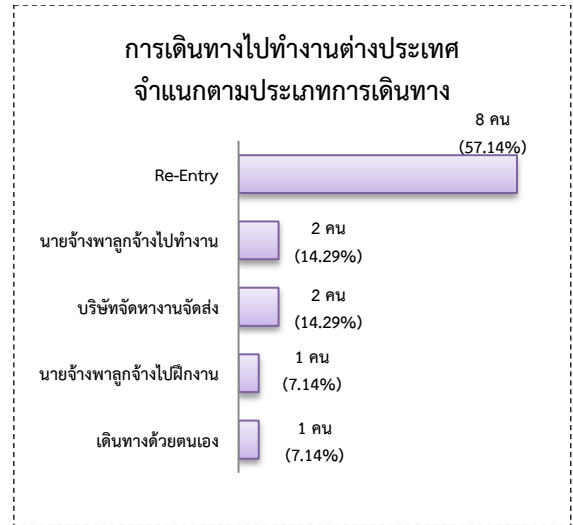




ผู้สำเร็จการศึกษา จบสาขาที่สอดคล้องกับ 10 อุตสาหกรรมเป้าหมาย จำนวน 991 คน

- ระดับ ปวช./ปวส. 964 คน (97.28%)
- ระดับปริญญาตรีขึ้นไป 27 คน (2.72%)

จากข้อมูลสำนักบริหารแรงงานไทยไปต่างประเทศ เดือน ก.พ. 2561 มีจำนวน 14 คน ลดลง 26.32% จากช่วงเดียวกันปีก่อน

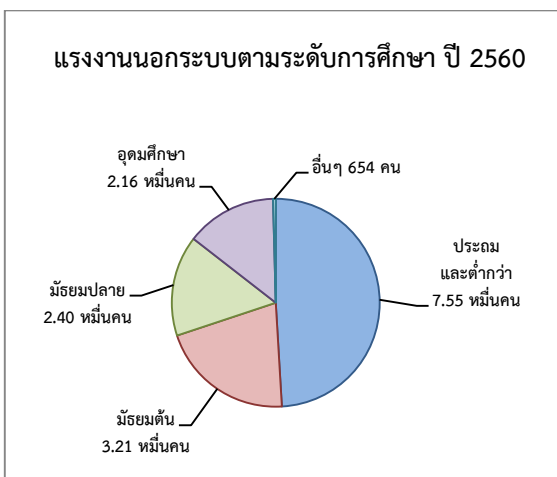
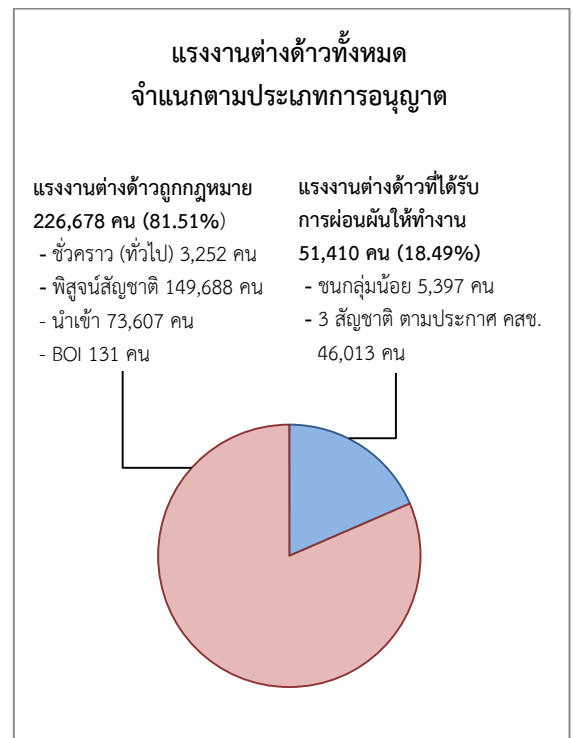
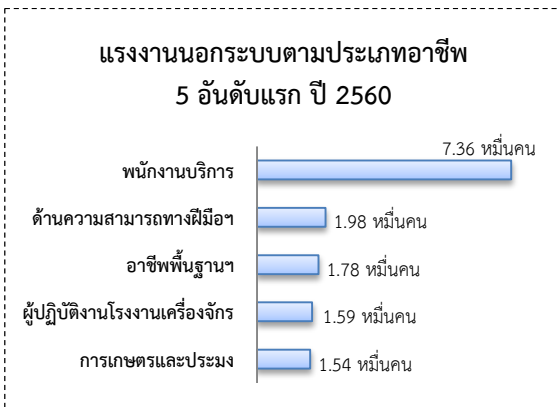


7. แรงงานนอกระบบมีจำนวน 1.54 แสนคน

- ชาย 9.19 แสนคน (59.74%)
- หญิง 6.20 แสนคน (40.26%)

9. การทำงานของคนต่างด้าว

แรงงานต่างด้าว ประมาณ 2.78 แสนคน ลดลง 5.10% จากช่วงเดียวกันปีก่อน



10. สถานประกอบการในระบบประกันสังคม

8. การเดินทางไปทำงานในต่างประเทศ

สถาน
ประกอบการ
9,913 แห่ง

ผู้ประกันตน
4.74 แสนคน

↑ 3.32% จาก
ช่วงเดียวกันปีก่อน

↑ 9.09% จาก
ช่วงเดียวกันปีก่อน

