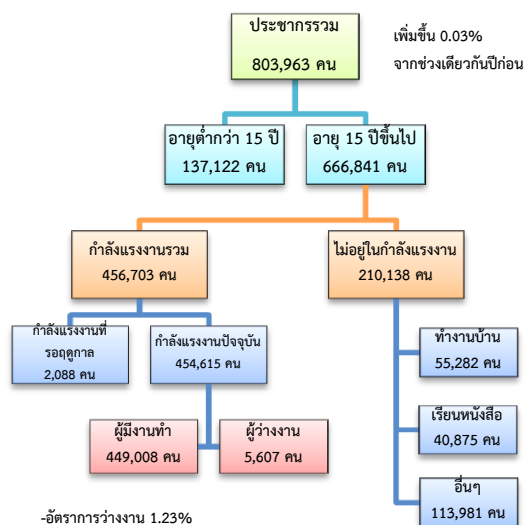


ข้อมูลสถานการณ์ด้านแรงงาน จังหวัดราชบุรี เดือน พ.ย. 2561

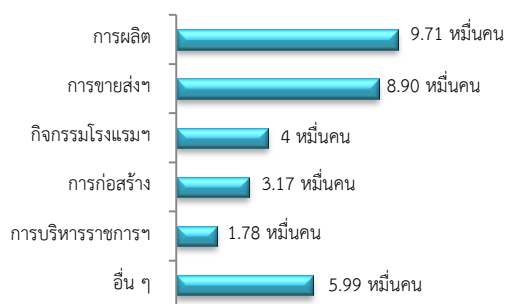
1. ประชากรในจังหวัดราชบุรี ไตรมาส 3/2561



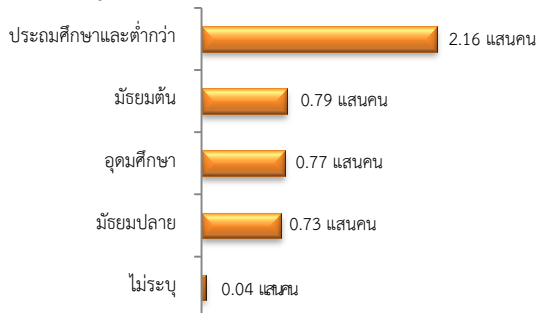
ผู้มีงานทำ 4.49 แสนคน ลดลง 2.50% จากปี 2560

- ในภาคเกษตร 1.13 แสนคน (25.27%)
- นอกภาคเกษตร 3.36 แสนคน (74.73%)

ผู้มีงานทำ จำแนกตามอุตสาหกรรม

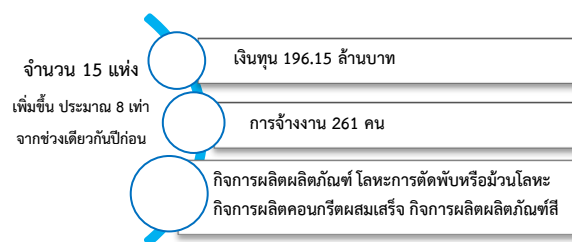


ผู้มีงานทำ จำแนกตามระดับการศึกษา



ที่มา : สำนักงานสถิติแห่งชาติ

2. โรงงานอุตสาหกรรมที่ได้รับอนุญาตให้ประกอบกิจการใหม่



ที่มา : กรมโรงงานอุตสาหกรรม

3. การให้บริการจัดหางานของรัฐ

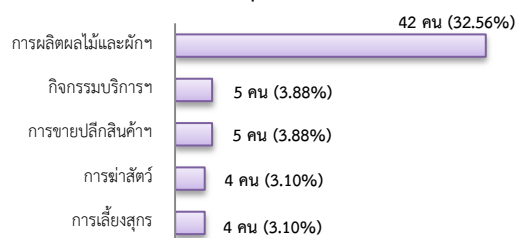
- ตำแหน่งงาน 265 อัตรา เพิ่มขึ้น 66.67% จากช่วงเดียวกันปีก่อน

จำแนกตามประเภทอุตสาหกรรม 5 อันดับแรก



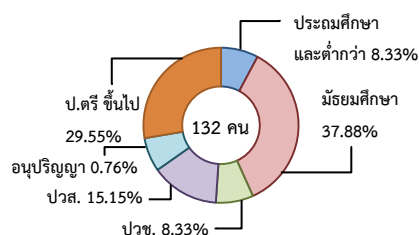
- การบรรจุงาน 129 คน เพิ่มขึ้น 81.69% จากช่วงเดียวกันปีก่อน

จำแนกตามประเภทอุตสาหกรรม 5 อันดับแรก



- ผู้สมัครงาน (รวมทุกการให้บริการ) 132 คน เพิ่มขึ้น 0.76% จากช่วงเดียวกันปีก่อน

จำแนกตามระดับการศึกษา

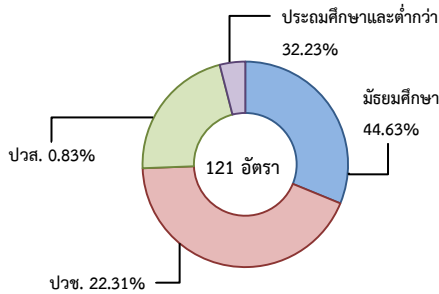


4. ความต้องการแรงงานใน 10 อุตสาหกรรมเป้าหมาย

มีจำนวน 121 อัตรา

- การแปรรูปอาหาร 78.51%
- การท่องเที่ยวฯ 8.26%
- ยานยนต์สมัยใหม่ 4.96%
- การบินและโลจิสติกส์ 4.13%
- การเกษตรและเทคโนโลยีชีวภาพ 2.48%
- การแพทย์ครบวงจร 1.65%

จำแนกตามระดับการศึกษา



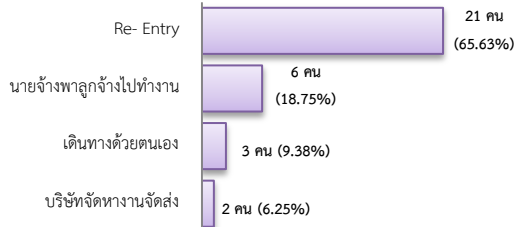
5. การเดินทางไปทำงานในต่างประเทศ

จำนวน 32 คน

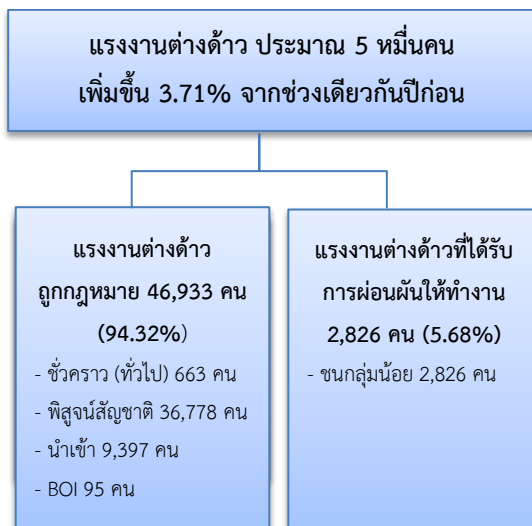


เพิ่มขึ้น 52.38%
จากช่วงเดียวกันปีก่อน

จำแนกตามประเภทการเดินทาง



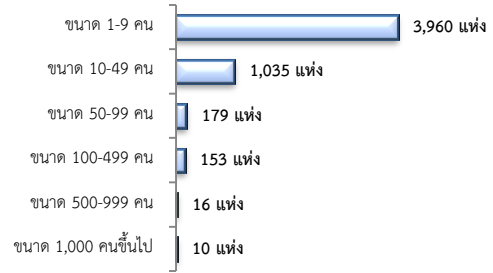
6. การทำงานของคนต่างด้าว



7. จำนวนสถานประกอบการและลูกจ้าง

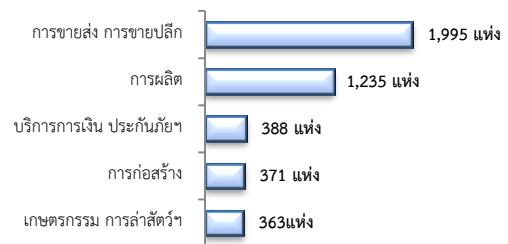
สถานประกอบการ 5,353 แห่ง

จำแนกตามขนาด



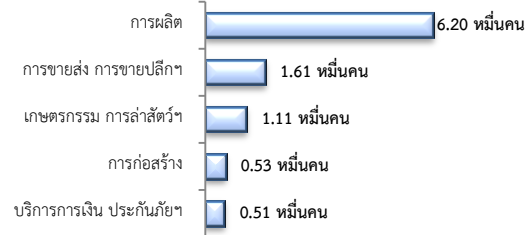
สถานประกอบการ

ตามประเภทอุตสาหกรรม 5 อันดับแรก



การจ้างงาน 111,940 คน

ตามประเภทอุตสาหกรรม 5 อันดับแรก



ที่มา : สำนักงานสถิติการและคุ้มครองแรงงานจังหวัด

8. สถานประกอบการในระบบประกันสังคม



จำนวนแรงงานต่างด้าวในระบบประกันสังคม

- สถานประกอบการ จำนวน 1,119 แห่ง
- ผู้ประกันตน จำนวน 25,477 คน

ที่มา : สำนักงานประกันสังคมจังหวัด