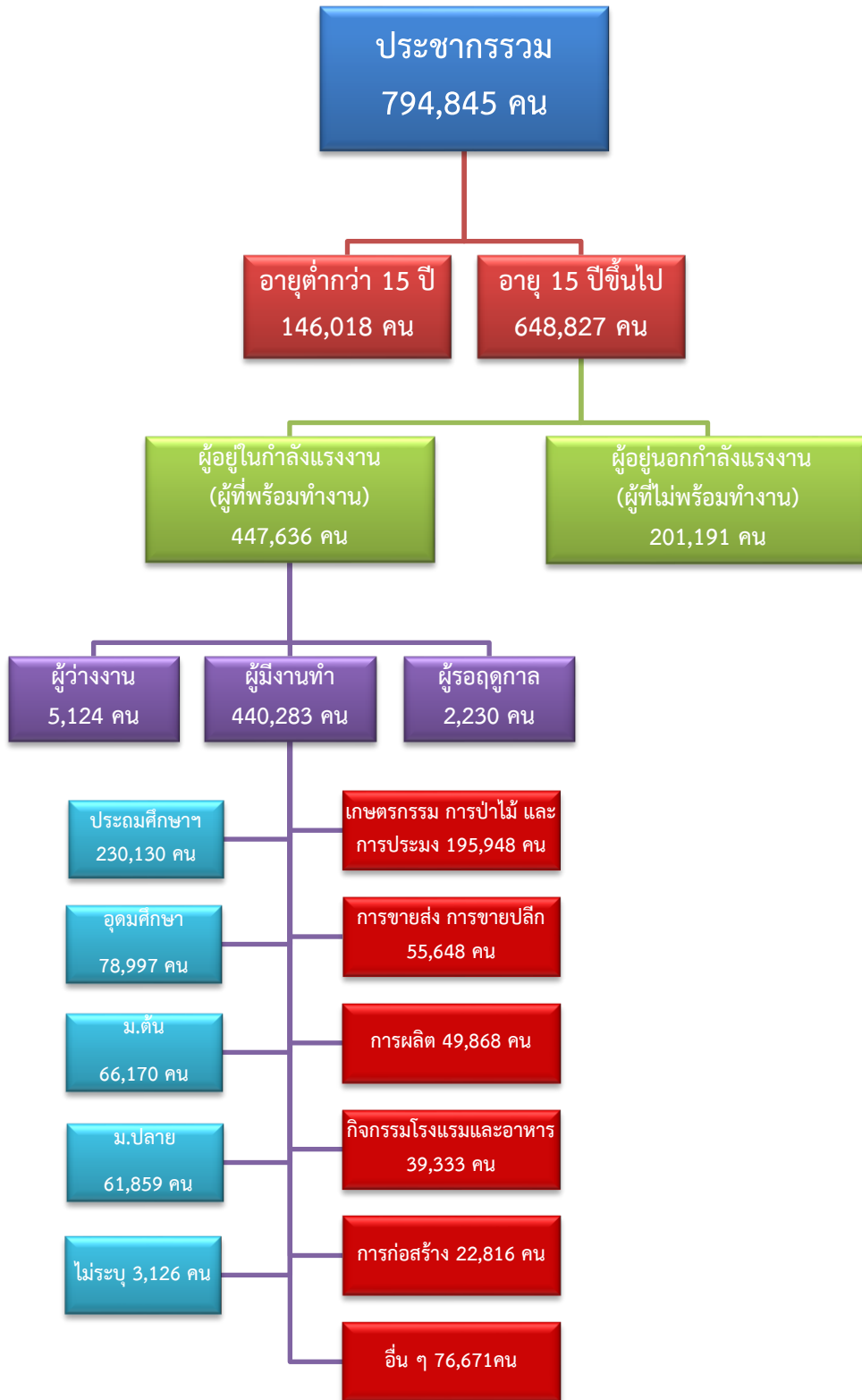


ข้อมูลสถานการณ์ด้านแรงงาน จังหวัดกาญจนบุรี เดือนกันยายน 2564

1. ข้อมูลการทำงานของประชากร ไตรมาส 2/2564

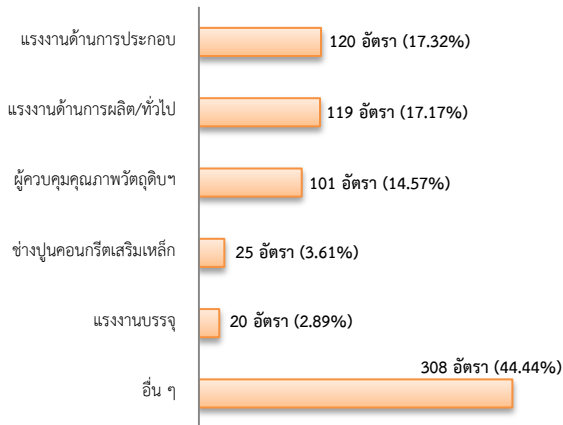


2. การให้บริการจัดหางานของรัฐ

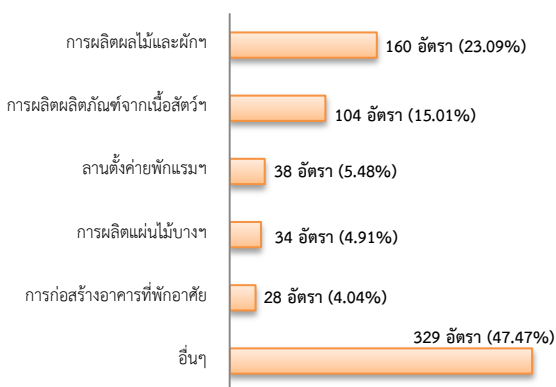
ตำแหน่งงาน 693 อัตรา

- เพิ่มขึ้น 9.31% จากเดือนที่ผ่านมา
- ลดลง 87.53% จากช่วงเดียวกันปีก่อน

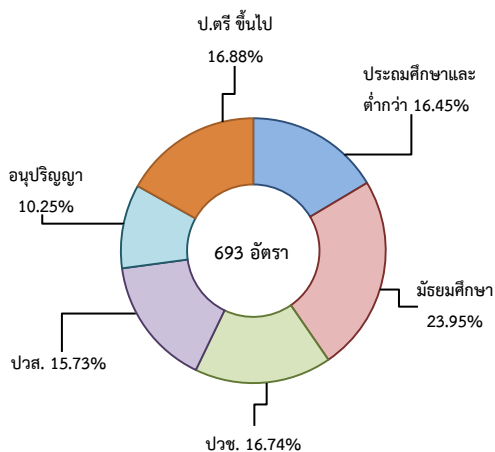
จำแนกตามประเภทอาชีพ 5 อันดับแรก



จำแนกตามประเภทอุตสาหกรรม 5 อันดับแรก



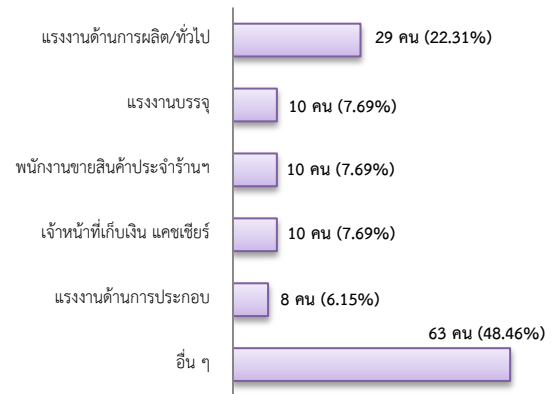
จำแนกตามระดับการศึกษา



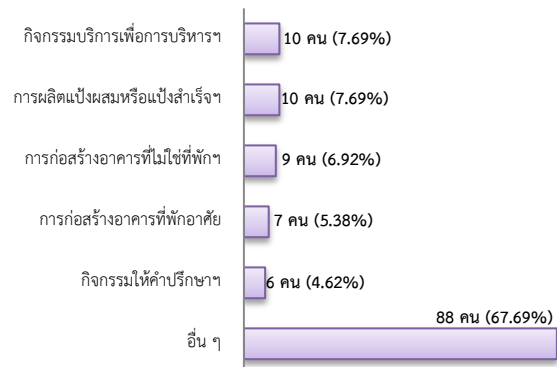
การบรรจุงาน 130 คน

- เพิ่มขึ้น 23.81% จากเดือนที่ผ่านมา
- ลดลง 41.18% จากช่วงเดียวกันปีก่อน

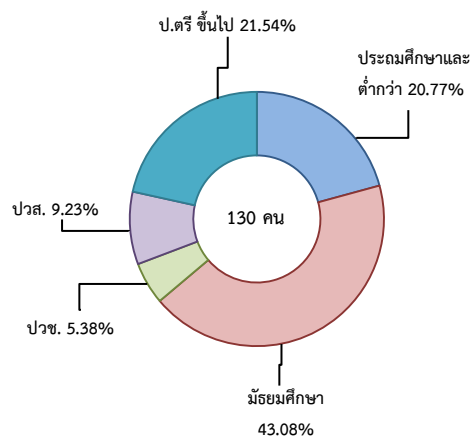
จำแนกตามประเภทอาชีพ 5 อันดับแรก



จำแนกตามประเภทอุตสาหกรรม 5 อันดับแรก



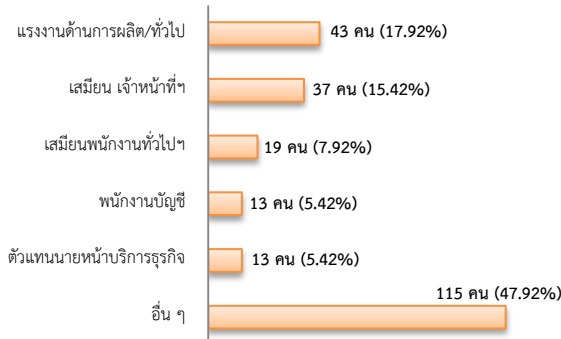
จำแนกตามระดับการศึกษา



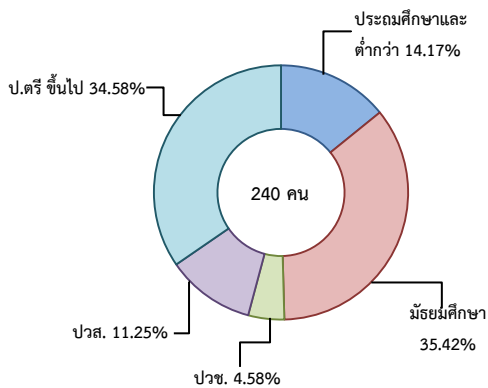
ผู้สมัครงาน (รวมทุกการให้บริการ) 240 คน

- ลดลง 7.34% จากเดือนที่ผ่านมา
- ลดลง 25.93% จากช่วงเดียวกันปีก่อน

จำแนกตามประเภทอาชีพ 5 อันดับแรก



จำแนกตามระดับการศึกษา



ความต้องการแรงงานใน 10 อุตสาหกรรมเป้าหมาย

มีจำนวน 411 อัตรา

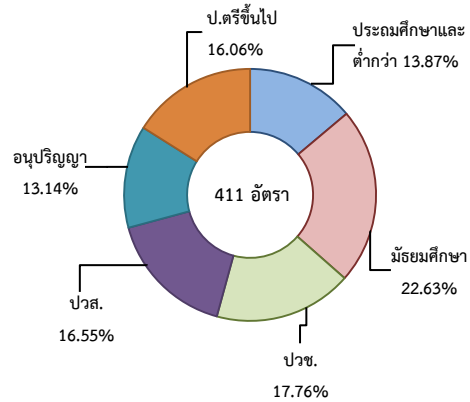
- เพิ่มขึ้น 77.92% จากเดือนที่ผ่านมา
- ลดลง 87.29% จากช่วงเดียวกันปีก่อน

10 อุตสาหกรรมเป้าหมาย ที่มีความต้องการแรงงาน

5 อันดับแรก

- การแปรรูปอาหาร 79.32%
- การท่องเที่ยวกลุ่มรายได้และการท่องเที่ยวเชิงสุขภาพ 13.63%
- การบินและโลจิสติกส์ 4.14%
- การแพทย์ครบวงจร และการเกษตรและเทคโนโลยีชีวภาพ มีจำนวนเท่ากัน 0.73%
- อื่น ๆ 1.46%

จำแนกตามระดับการศึกษา



ที่มา : ระบบให้บริการประชาชน (e-service.doe.go.th) ผ่านระบบ Single Sign On ของกรมการจัดหางาน

3. การเดินทางไปทำงานในต่างประเทศ จำนวน 5 คน

- ลดลง 37.50% จากเดือนที่ผ่านมา
- เพิ่มขึ้น ประมาณ 2 เท่า จากช่วงเดียวกันปีก่อน

จำแนกตามประเภทการเดินทาง	จำนวน	ร้อยละ
- เดินทางด้วยตนเอง	1	20.00
- กรมการจัดหางานจัดส่ง	1	20.00
- นายจ้างพาลูกจ้างไปทำงาน	2	40.00
- นายจ้างส่งลูกจ้างไปฝึกงาน	0	0.00
- บริษัทจัดหางานจัดส่ง	1	20.00
- RE-ENTRY	0	0.00
รวม	5	100.00

ที่มา : กองบริหารแรงงานไทยไปต่างประเทศ

4. การทำงานของคนต่างด้าวคงเหลือ

จำนวน 32,644 คน

- เพิ่มขึ้น 1.50% จากเดือนที่ผ่านมา
- เพิ่มขึ้น 0.85% จากช่วงเดียวกันปีก่อน

จำแนกตามการอนุญาต ดังนี้

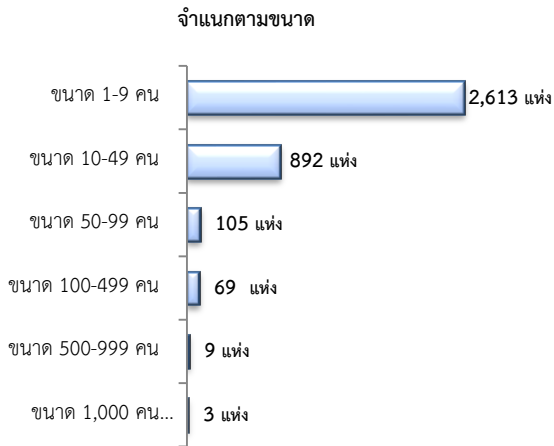
- ชั่วคราวทั่วไป 218 คน
- พิสูจน์สัญชาติ - คน
- นำเข้า 7,012 คน
- BOI - คน
- ชนกลุ่มน้อย 6,437 คน
- มติกรม.วันที่ 20 ส.ค.62 12,821 คน
- มติกรม.วันที่ 4 ส.ค.63 1,305 คน
- มติกรม.วันที่ 29 ธ.ค.63 4,797 คน
- มติกรม.วันที่ 13 ก.ย.64 54 คน

ที่มา : สำนักงานจัดหางานจังหวัด

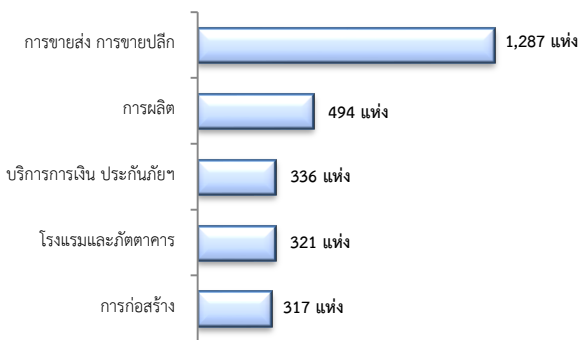
5. จำนวนสถานประกอบการและลูกจ้างคงเหลือ

สถานประกอบการ 3,691 แห่ง

- เพิ่มขึ้น 0.16% จากเดือนที่ผ่านมา
- เพิ่มขึ้น 1.99% จากช่วงเดียวกันปีก่อน

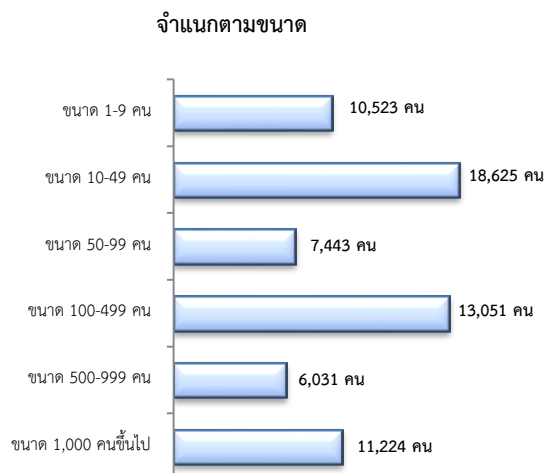


สถานประกอบการ
ตามประเภทอุตสาหกรรม 5 อันดับแรก



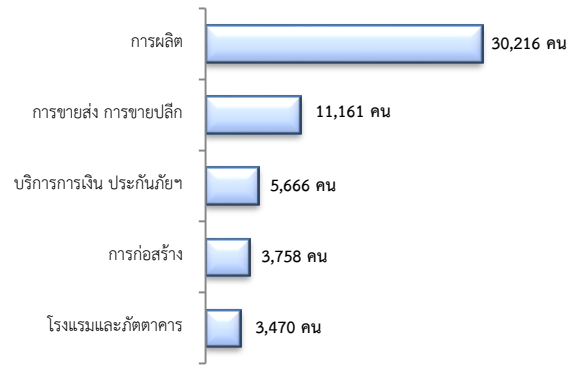
การจ้างงาน 66,897 คน

- เพิ่มขึ้น 0.07% จากเดือนที่ผ่านมา
- ลดลง 4.56% จากช่วงเดียวกันปีก่อน



การจ้างงาน

ตามประเภทอุตสาหกรรม 5 อันดับแรก



ที่มา : สำนักงานสวัสดิการและคุ้มครองแรงงานจังหวัด

6. สถานประกอบการในระบบประกันสังคมคงเหลือ

สถานประกอบการ 3,161 แห่ง

- ลดลง 0.19% จากเดือนที่ผ่านมา
- เพิ่มขึ้น 1.31% จากช่วงเดียวกันปีก่อน

ผู้ประกันตน 316,136 คน

- เพิ่มขึ้น 9.45% เดือนที่ผ่านมา
- เพิ่มขึ้น ประมาณ 1 เท่า จากช่วงเดียวกันปีก่อน

มาตรา	ส.ค.	ก.ย.	ก.ย.	จาก	จากช่วงเดียวกัน
	64	63	64	เดือนก่อน	กันปีก่อน
ม.33 (คน)	67,752	69,426	67,085	-0.98	-3.37
ม.39 (คน)	13,530	11,512	13,601	0.52	18.15
ม.40 (คน)	207,546	47,853	235,450	13.44	392.03

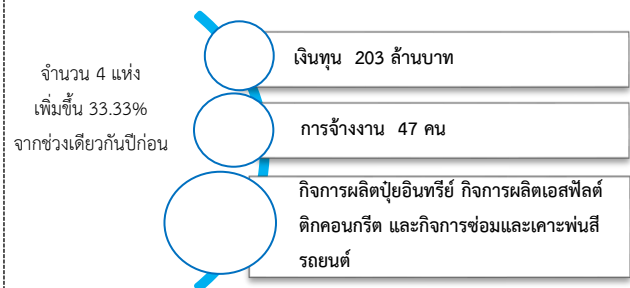
ที่มา : กองวิจัยและพัฒนา สำนักงานประกันสังคม (www.sso.go.th)

จำนวนแรงงานต่างด้าวในระบบประกันสังคมคงเหลือ

- สถานประกอบการ จำนวน 595 แห่ง
- ผู้ประกันตน จำนวน 13,707 คน

ที่มา : กองวิจัยและพัฒนา สำนักงานประกันสังคม (www.sso.go.th)

7. โรงงานอุตสาหกรรมที่ได้รับอนุญาตให้ประกอบกิจการใหม่



ที่มา : กรมโรงงานอุตสาหกรรม