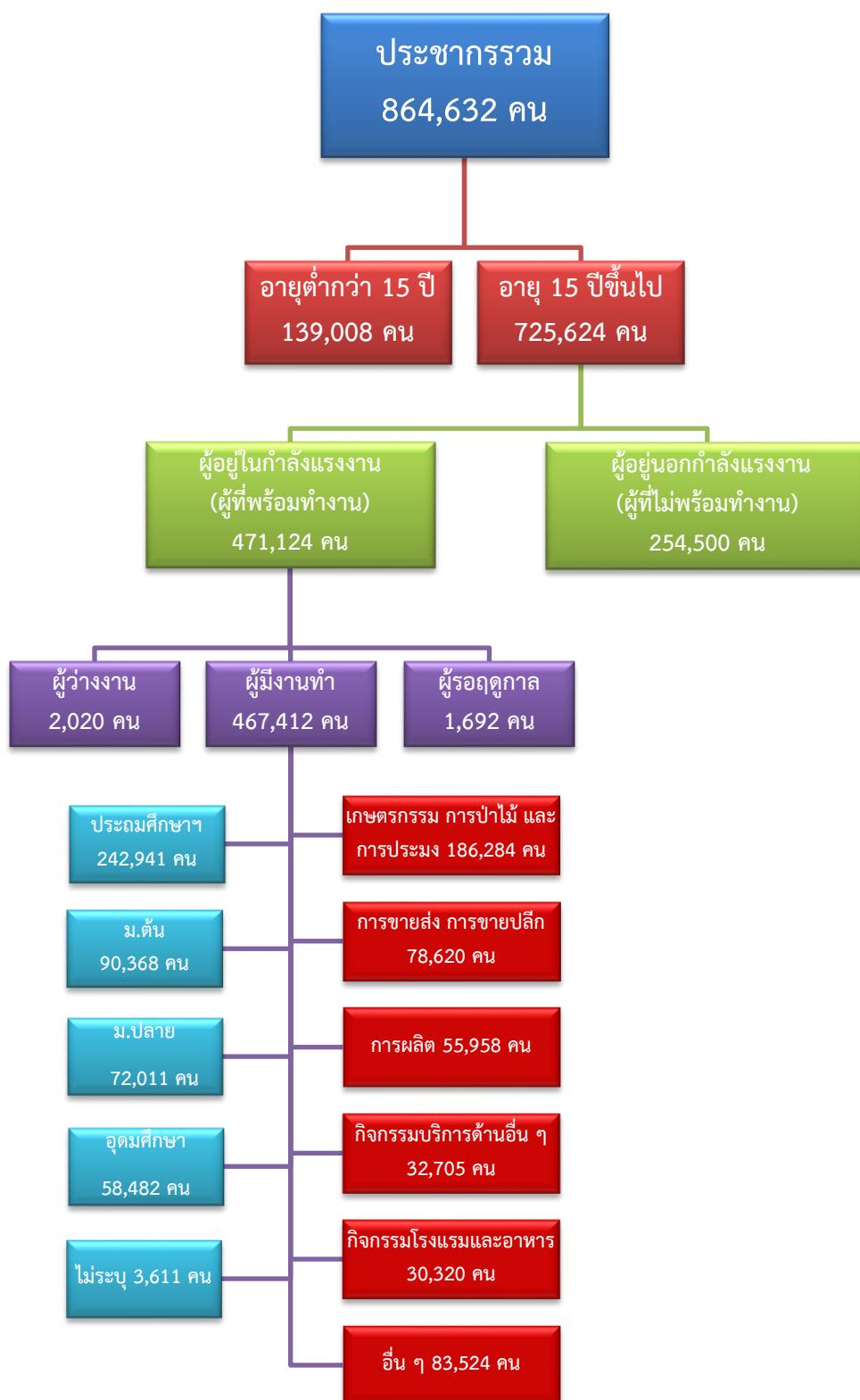


# ข้อมูลสถานการณ์ด้านแรงงาน จังหวัดสุพรรณบุรี เดือนมีนาคม 2564

## 1. ข้อมูลการทำงานของประชากร ไตรมาส 4/2563



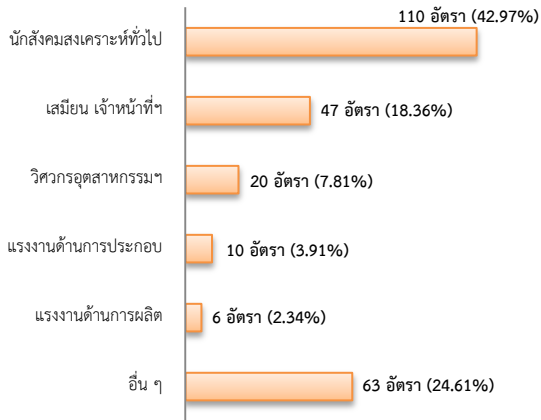
ที่มา : สำนักงานสถิติแห่งชาติ

## 2. การให้บริการจัดหางานของรัฐ

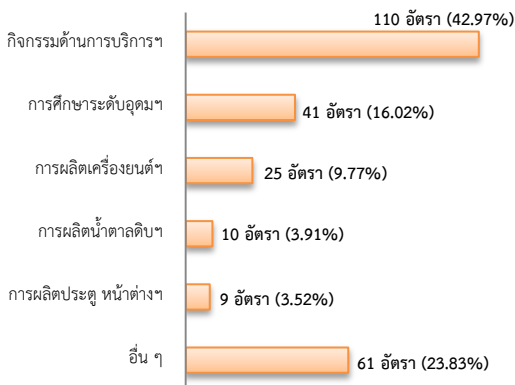
### ตำแหน่งงาน 256 อัตรา

- เพิ่มขึ้น 4.92% จากเดือนที่ผ่านมา
- เพิ่มขึ้น 49.71% จากช่วงเดียวกันปีก่อน

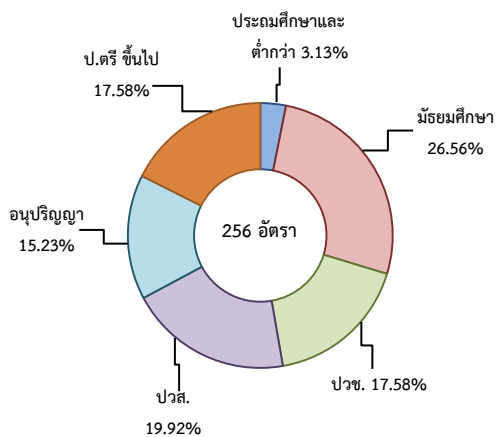
จำแนกตามประเภทอาชีพ 5 อันดับแรก



จำแนกตามประเภทอุตสาหกรรม 5 อันดับแรก



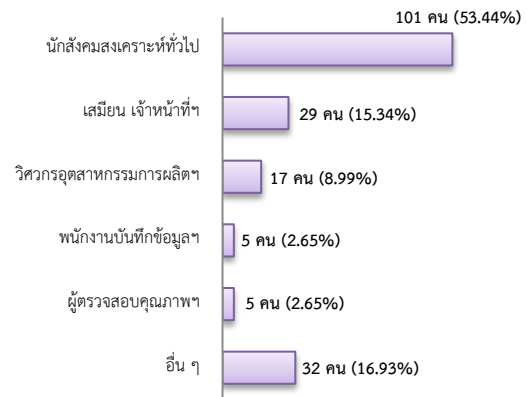
จำแนกตามระดับการศึกษา



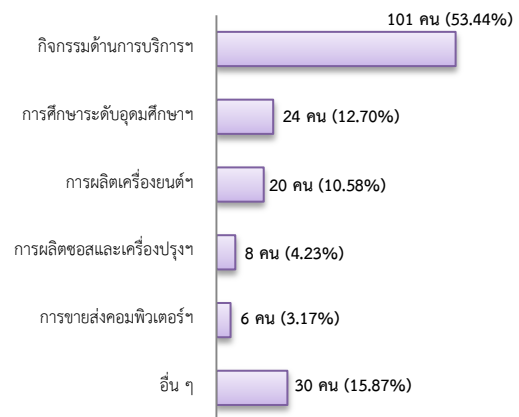
## การบรรจุงาน 189 คน

- เพิ่มขึ้น 32.17% จากเดือนที่ผ่านมา
- ลดลง 5.03% จากช่วงเดียวกันปีก่อน

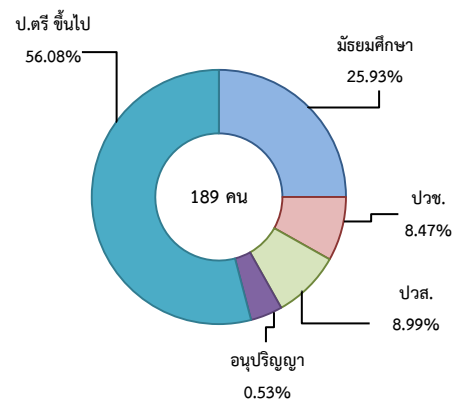
จำแนกตามประเภทอาชีพ 5 อันดับแรก



จำแนกตามประเภทอุตสาหกรรม 5 อันดับแรก



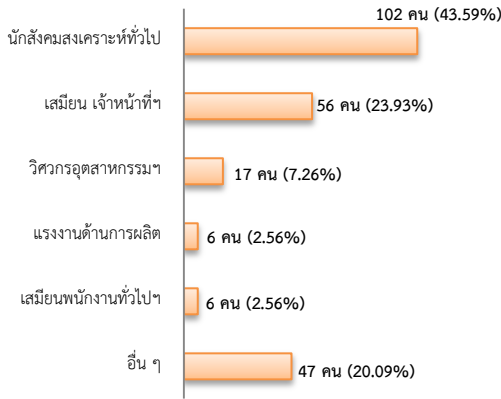
จำแนกตามระดับการศึกษา



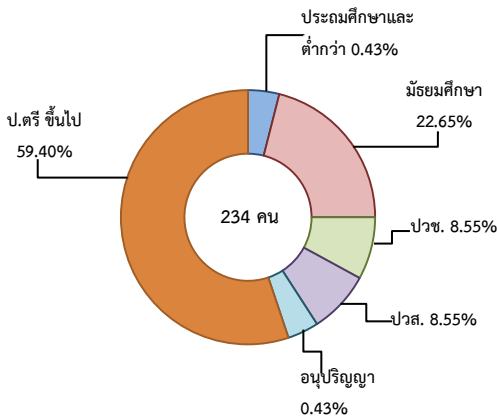
**ผู้สมัครงาน (รวมทุกการให้บริการ) 234 คน**

- เพิ่มขึ้น 36.05% จากเดือนที่ผ่านมา
- เพิ่มขึ้น 15.27% จากช่วงเดียวกันปีก่อน

**จำแนกตามประเภทอาชีพ 5 อันดับแรก**



**จำแนกตามระดับการศึกษา**



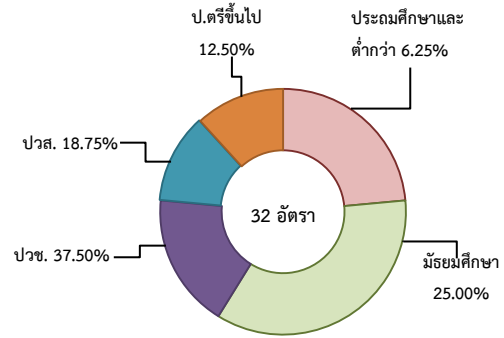
**ความต้องการแรงงานใน 10 อุตสาหกรรมเป้าหมาย มีจำนวน 32 อัตรา**

- ลดลง 74.19% จากเดือนที่ผ่านมา
- ลดลง 68.63% จากช่วงเดียวกันปีก่อน

**10 อุตสาหกรรมเป้าหมาย ที่มีความต้องการ**

- การแปรรูปอาหาร 71.88%
- การเกษตรและเทคโนโลยีชีวภาพ และการท่องเที่ยวกลุ่มรายได้ฯ มีจำนวนเท่ากัน 9.38%
- ยานยนต์สมัยใหม่ 6.25%
- การบินและโลจิสติกส์ 3.13%

**จำแนกตามระดับการศึกษา**



ที่มา : ระบบบริการจัดหางานในประเทศผ่านระบบอิเล็กทรอนิกส์ (e-Service) กรมการจัดหางาน

**3. การเดินทางไปทำงานในต่างประเทศ จำนวน 10 คน**

- เพิ่มขึ้น 66.67% จากเดือนที่ผ่านมา
- ลดลง 54.55% จากช่วงเดียวกันปีก่อน

จำแนกตามประเภทการเดินทาง	จำนวน	ร้อยละ
- เดินทางด้วยตนเอง	1	10.00
- กรมการจัดหางานจัดส่ง	0	0.00
- นายจ้างพาลูกจ้างไปทำงาน	1	10.00
- นายจ้างส่งลูกจ้างไปฝึกงาน	0	0.00
- บริษัทจัดหางานจัดส่ง	7	70.00
- RE-ENTRY	1	10.00
<b>รวม</b>	<b>10</b>	<b>100.00</b>

ที่มา : กองบริหารแรงงานไทยไปต่างประเทศ

**4. การทำงานของคนต่างด้าวคงเหลือ**

**จำนวน 14,900 คน**

- เพิ่มขึ้น 0.24% จากเดือนที่ผ่านมา
- ลดลง 19.73% จากช่วงเดียวกันปีก่อน

**จำแนกตามการอนุญาต ดังนี้**

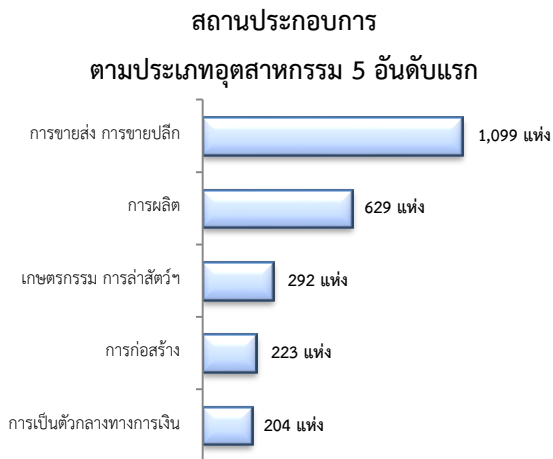
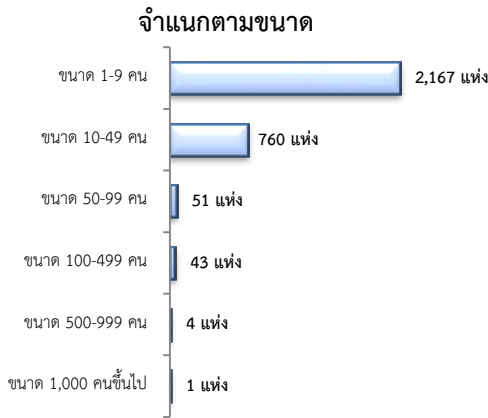
- ชั่วคราวทั่วไป 257 คน - พิสูจน์สัญชาติ - คน
- นำเข้า 5,671 คน - ยื่นคำขอทดแทน - คน
- BOI 1 คน - ชนกลุ่มน้อย 229 คน
- มติครม.วันที่ 20 ส.ค.62 8,086 คน
- มติครม.วันที่ 4 ส.ค. 63 656 คน

ที่มา : สำนักงานจัดหางานจังหวัด

## 5. จำนวนสถานประกอบการและลูกจ้าง คงเหลือ

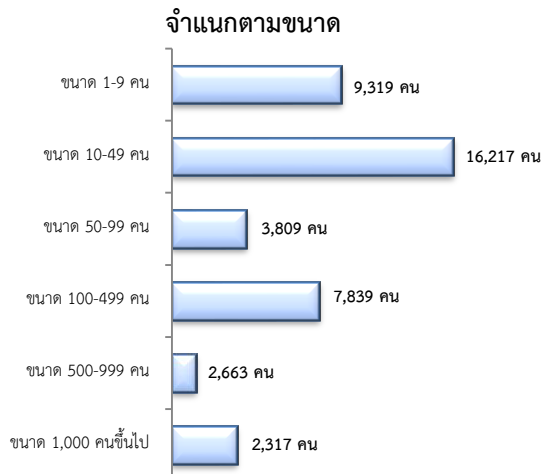
สถานประกอบการ 3,026 แห่ง

- เพิ่มขึ้น 0.40% จากเดือนที่ผ่านมา
- เพิ่มขึ้น 5.80% จากช่วงเดียวกันปีก่อน



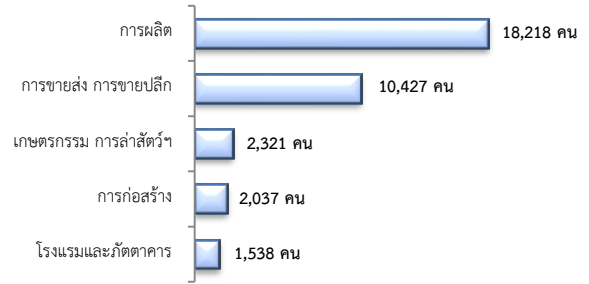
การจ้างงาน 42,164 คน

- เพิ่มขึ้น 0.01% จากเดือนที่ผ่านมา
- เพิ่มขึ้น 4.86% จากช่วงเดียวกันปีก่อน



การจ้างงาน

ตามประเภทอุตสาหกรรม 5 อันดับแรก



ที่มา : สำนักงานสวัสดิการและคุ้มครองแรงงานจังหวัด

## 6. สถานประกอบการในระบบประกันสังคมคงเหลือ

สถานประกอบการ 4,031 แห่ง

- ลดลง 0.49% จากเดือนที่ผ่านมา
- ลดลง 4.46% จากช่วงเดียวกันปีก่อน

ผู้ประกันตน 106,573 คน

- เพิ่มขึ้น 0.14% จากเดือนที่ผ่านมา
- เพิ่มขึ้น 1.23% จากช่วงเดียวกันปีก่อน

มาตรา	ก.พ.	มี.ค.	มี.ค.	จากเดือนก่อน	จากช่วงเดียวกันปีก่อน
ม.33 (คน)	50,533	52,843	50,456	-0.15	-4.52
ม.39 (คน)	14,033	12,865	14,050	0.12	9.21
ม.40 (คน)	41,861	39,573	42,067	0.49	6.30

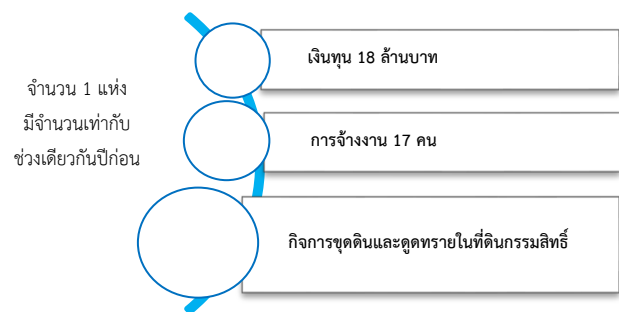
ที่มา : กองวิจัยและพัฒนา สำนักงานประกันสังคม (www.sso.go.th)

## จำนวนแรงงานต่างด้าวในระบบประกันสังคมคงเหลือ

- สถานประกอบการ จำนวน 1,015 แห่ง
- ผู้ประกันตน จำนวน 7,600 คน

ที่มา : กองวิจัยและพัฒนา สำนักงานประกันสังคม (www.sso.go.th)

## 7. โรงงานอุตสาหกรรมที่ได้รับอนุญาตให้ประกอบกิจการใหม่



ที่มา : กรมโรงงานอุตสาหกรรม