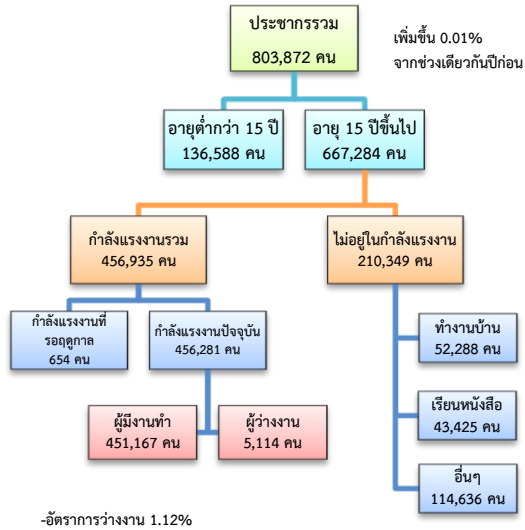


# ข้อมูลสถานการณ์ด้านแรงงาน จังหวัดราชบุรี เดือน ก.พ. 2562

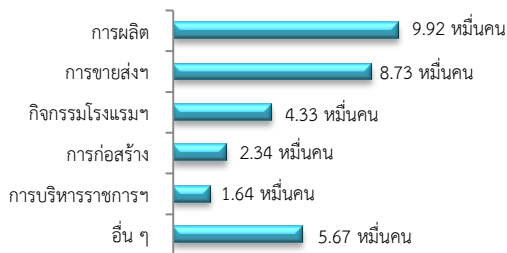
## 1. ประชากรในจังหวัดราชบุรี ไตรมาส 4/2561



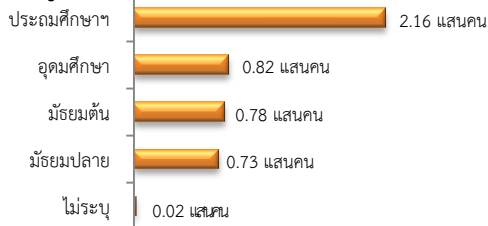
ผู้มีงานทำ 4.51 แสนคน ลดลง 3.09% จากปี 2560

- ในภาคเกษตร 1.25 แสนคน (27.69%)
- นอกภาคเกษตร 3.26 แสนคน (72.31%)

### ผู้มีงานทำ จำแนกตามอุตสาหกรรม

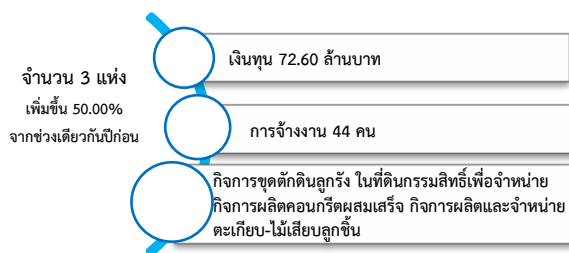


### ผู้มีงานทำ จำแนกตามระดับการศึกษา



ที่มา : สำนักงานสถิติแห่งชาติ

## 2. โรงงานอุตสาหกรรมที่ได้รับอนุญาตให้ประกอบกิจการใหม่

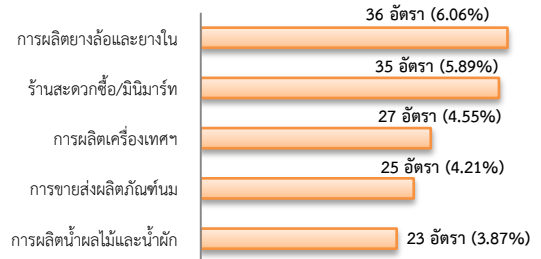


ที่มา : กรมโรงงานอุตสาหกรรม

## 3. การให้บริการจัดหางานของรัฐ

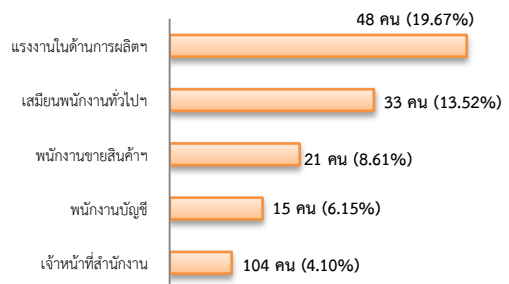
- ตำแหน่งงาน 594 อัตรา เพิ่มขึ้น 67.80 % จากช่วงเดียวกันปีก่อน

### จำแนกตามประเภทอุตสาหกรรม 5 อันดับแรก

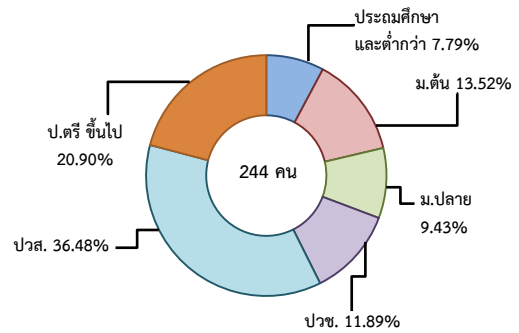


- ผู้สมัครงาน (รวมทุกการให้บริการ) 244 คน เพิ่มขึ้น 6.09 % จากช่วงเดียวกันปีก่อน

### จำแนกตามประเภทอาชีพ 5 อันดับแรก

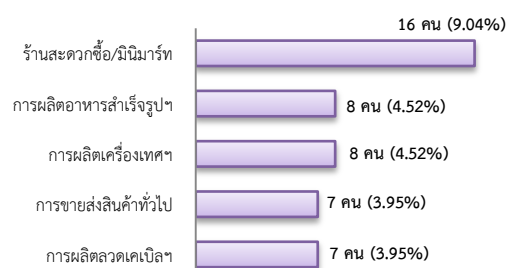


### จำแนกตามระดับการศึกษา



- การบรรจุงาน 177 คน เพิ่มขึ้น 56.64 % จากช่วงเดียวกันปีก่อน

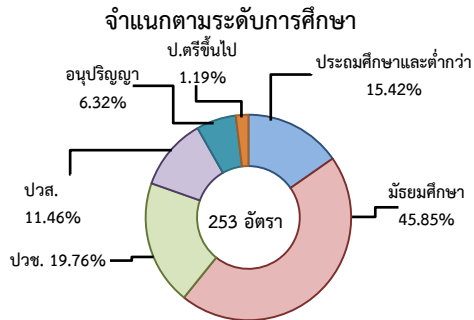
### จำแนกตามประเภทอุตสาหกรรม 5 อันดับแรก



#### 4. ความต้องการแรงงานใน 10 อุตสาหกรรม

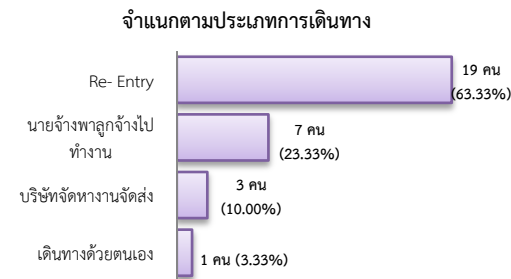
เป้าหมาย มีจำนวน 253 อัตรา

- การแปรรูปอาหาร 66.40%
- ยานยนต์สมัยใหม่ 15.42%
- การท่องเที่ยวฯ 7.91%
- การเกษตรและเทคโนโลยีชีวภาพ 5.93%
- อิเล็กทรอนิกส์อัจฉริยะ 3.16%
- การบินและโลจิสติกส์ 0.79%
- การแพทย์ครบวงจร 0.40%

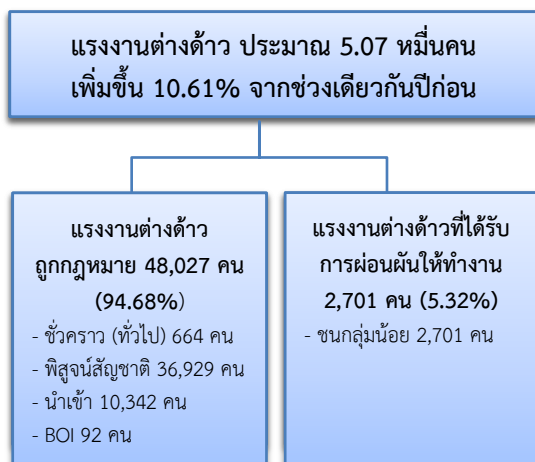


#### 5. การเดินทางไปทำงานในต่างประเทศ

จำนวน 30 คน มีจำนวนเท่ากับช่วงเดียวกันปีก่อน



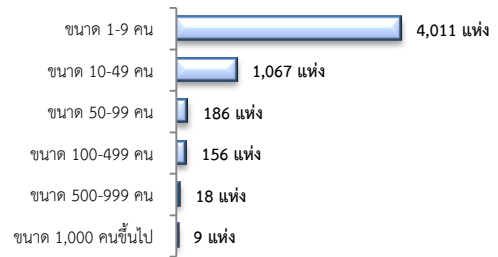
#### 6. การทำงานของคนต่างด้าว



#### 7. จำนวนสถานประกอบการและลูกจ้าง

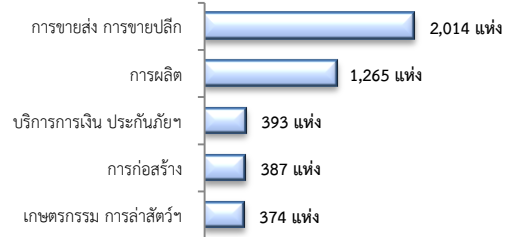
สถานประกอบการ 5,447 แห่ง

จำแนกตามขนาด



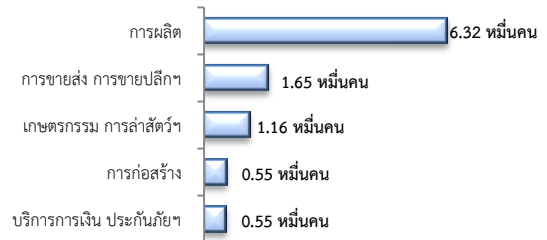
สถานประกอบการ

ตามประเภทอุตสาหกรรม 5 อันดับแรก



การจ้างงาน 114,474 คน

ตามประเภทอุตสาหกรรม 5 อันดับแรก



ที่มา : สำนักงานสถิติการและคุ้มครองแรงงานจังหวัด

#### 8. สถานประกอบการในระบบประกันสังคม



จำนวนแรงงานต่างด้าวในระบบประกันสังคม

- สถานประกอบการ จำนวน 1,121 แห่ง
- ผู้ประกันตน จำนวน 23,136 คน

ที่มา : สำนักงานประกันสังคมจังหวัด