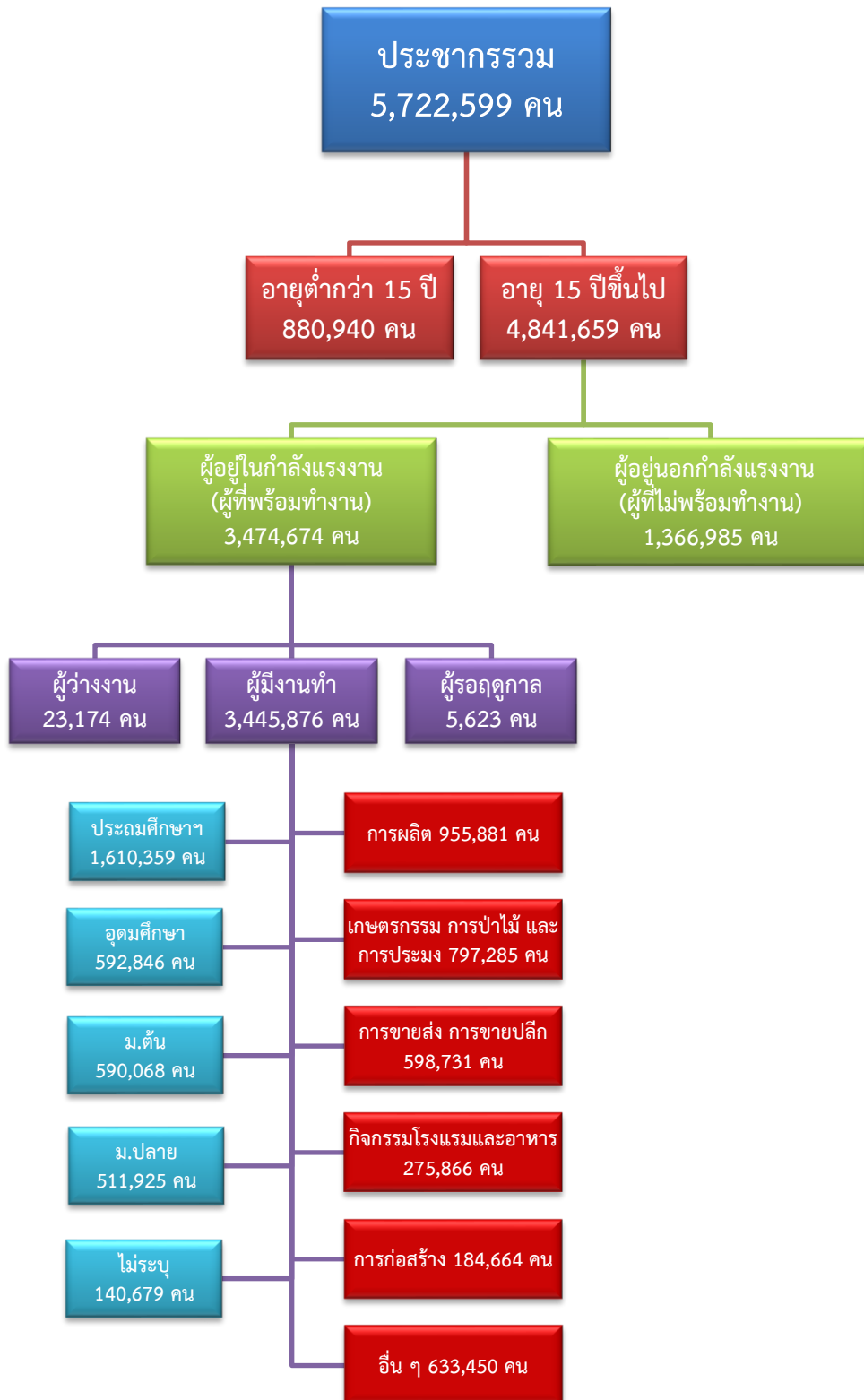


ข้อมูลสถานการณ์ด้านแรงงาน ภาคตะวันตก เดือนเมษายน 2563

1. ข้อมูลการทำงานของประชากร ไตรมาส 1/2563

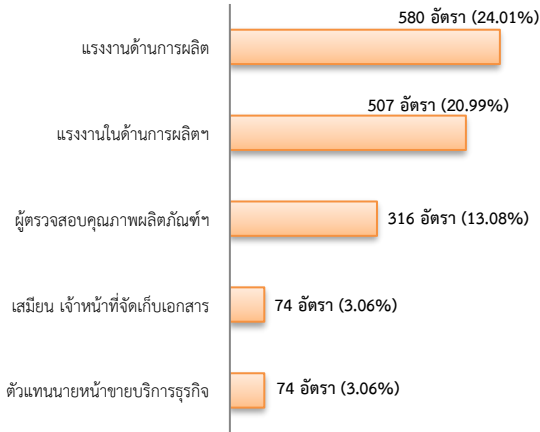


ที่มา : สำนักงานสถิติแห่งชาติ

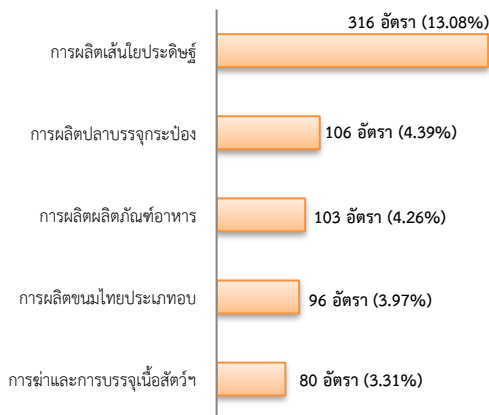
## 2. การให้บริการจัดหางานของรัฐ

- ตำแหน่งงาน 2,416 อัตรา ลดลง 30.07% จากช่วงเดียวกันปีก่อน

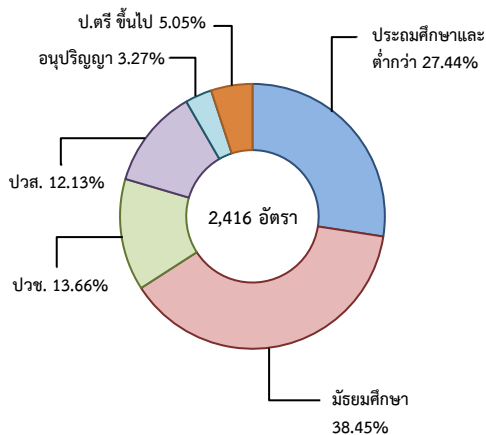
จำแนกตามประเภทอาชีพ 5 อันดับแรก



จำแนกตามประเภทอุตสาหกรรม 5 อันดับแรก

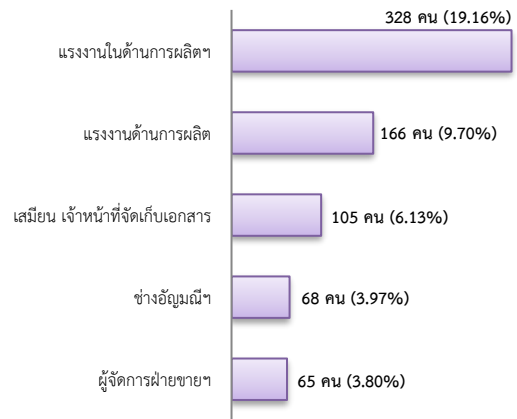


จำแนกตามระดับการศึกษา

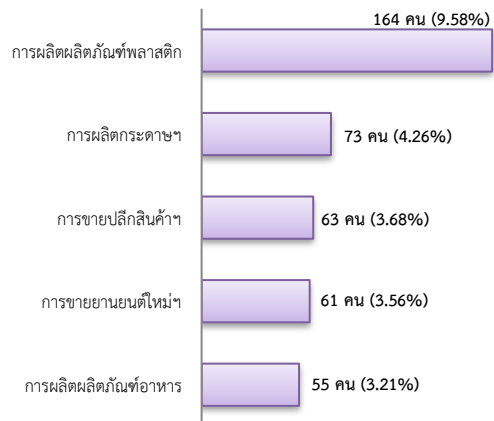


- การบรรจุนาน 1,712 คน ลดลง 44.61% จากช่วงเดียวกันปีก่อน

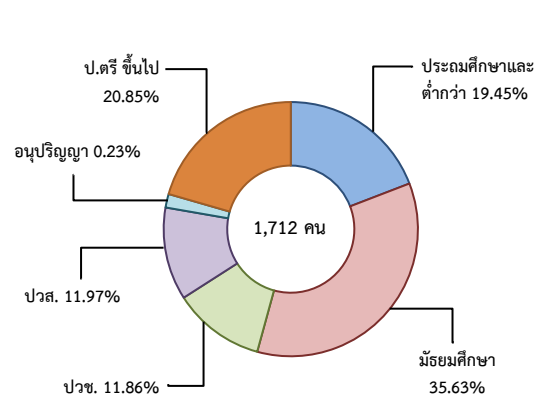
จำแนกตามประเภทอาชีพ 5 อันดับแรก



จำแนกตามประเภทอุตสาหกรรม 5 อันดับแรก

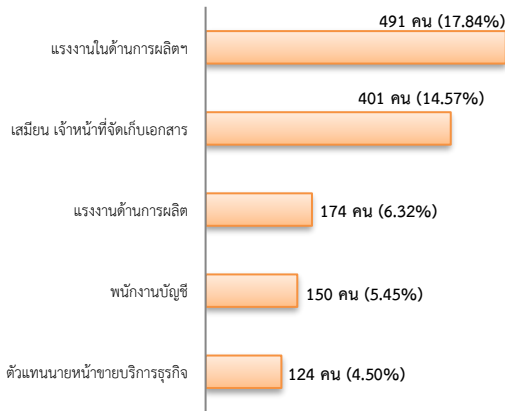


จำแนกตามระดับการศึกษา

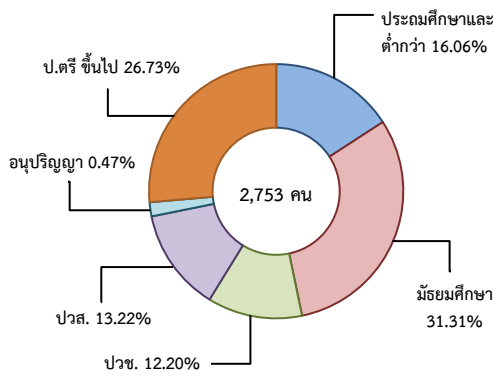


- ผู้สมัครงาน (รวมทุกการให้บริการ) 2,753 คน  
ลดลง 8.78% จากช่วงเดียวกันปีก่อน

จำแนกตามประเภทอาชีพ 5 อันดับแรก



จำแนกตามระดับการศึกษา

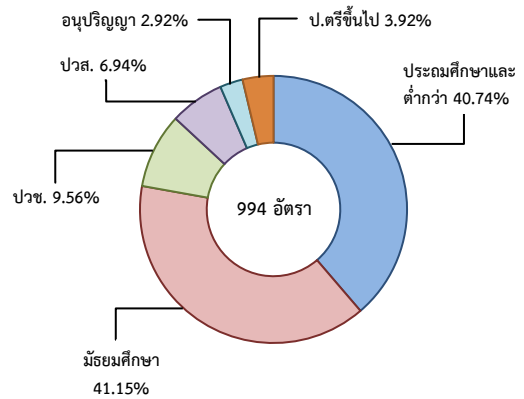


### 3. ความต้องการแรงงานใน 10 อุตสาหกรรมเป้าหมาย

มีจำนวน 994 อัตรา

- การแปรรูปอาหาร 74.45%
- ยานยนต์สมัยใหม่ 7.75%
- การบินและโลจิสติกส์ 5.73%
- อิเล็กทรอนิกส์อัจฉริยะ 3.02%
- เชื้อเพลิงชีวภาพและเคมีชีวภาพ 2.41%
- การท่องเที่ยวกลุ่มรายได้ฯ 2.31%
- การแพทย์ครบวงจร 1.61%
- ดิจิทัล 1.31%
- การเกษตรและเทคโนโลยีชีวภาพ 0.91%
- หุ่นยนต์เพื่อการอุตสาหกรรม 0.50%

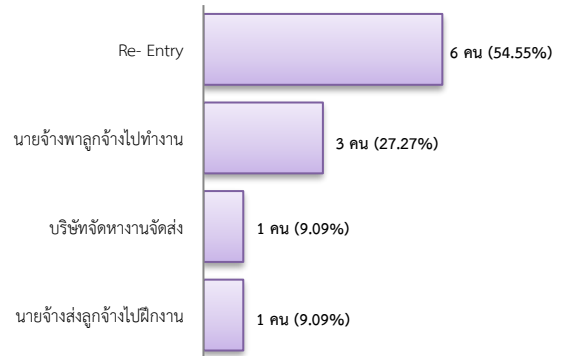
จำแนกตามระดับการศึกษา



### 4. การเดินทางไปทำงานในต่างประเทศ

จำนวน 11 คน ลดลง 94.76%  
จากช่วงเดียวกันปีก่อน

จำแนกตามประเภทการเดินทาง



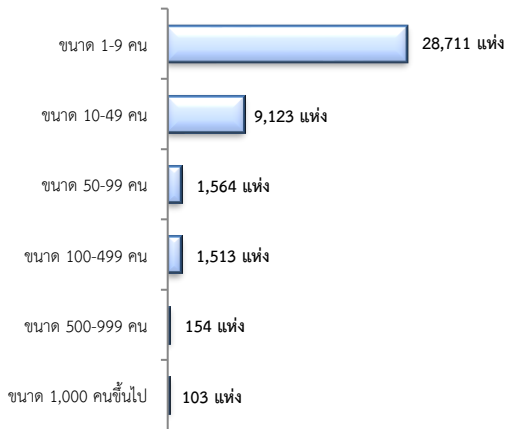
### 5. การทำงานของคนต่างด้าว

จำนวน 511,566 คน

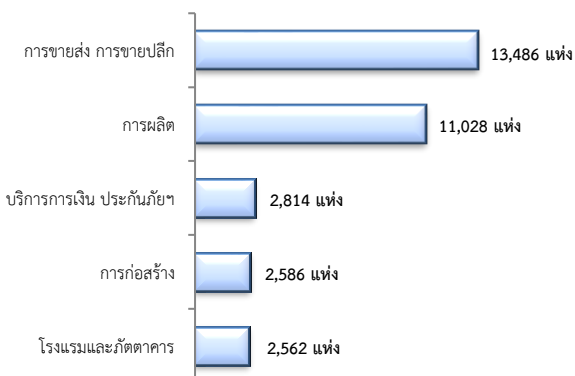
- ชั่วคราวทั่วไป 9,014 คน - BOI 493 คน
- ชนกลุ่มน้อย 21,453 คน - พิสูจน์สัญชาติ 60,347 คน
- นำเข้า 197,277 คน - จำเป็นเร่งด่วน - คน
- เดินทางไป-กลับ 54 คน
- มติกรม.วันที่ 16 ม.ค.61 47,097 คน
- มติกรม.วันที่ 20 ส.ค.62 175,831 คน
- กลุ่มประมงทะเล - คน

## 6. จำนวนสถานประกอบการและลูกจ้าง

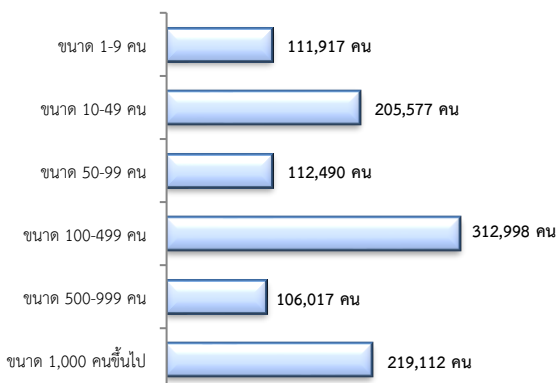
สถานประกอบการ 41,168 แห่ง  
จำแนกตามขนาด



สถานประกอบการ  
ตามประเภทอุตสาหกรรม 5 อันดับแรก

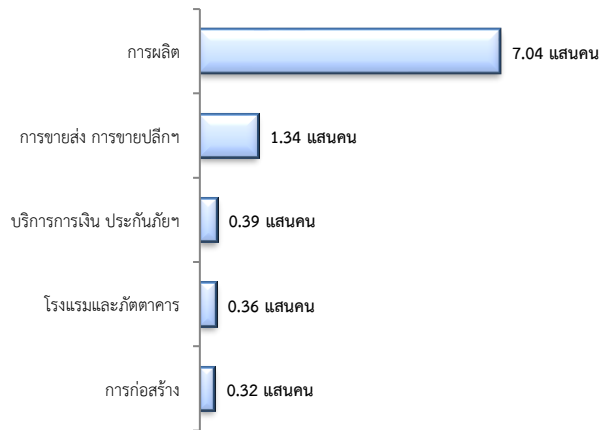


การจ้างงาน 1,068,111 คน  
จำแนกตามขนาด



การจ้างงาน

ตามประเภทอุตสาหกรรม 5 อันดับแรก



ที่มา : สำนักงานสถิติการและคุ้มครองแรงงานจังหวัด

## 7. สถานประกอบการในระบบประกันสังคมคงเหลือ

สถานประกอบการ  
41,047 แห่ง

เพิ่มขึ้น 2.32%  
จากช่วงเดียวกันปีก่อน

ผู้ประกันตน  
1.51 ล้านคน

เพิ่มขึ้น 2.34%  
จากช่วงเดียวกันปีก่อน

- ม.33 จำนวน 1.09 ล้านคน
- ม.39 จำนวน 1.35 แสนคน
- ม.40 จำนวน 2.79 แสนคน

## จำนวนแรงงานต่างด้าวในระบบประกันสังคมคงเหลือ

- สถานประกอบการ จำนวน 12,179 แห่ง
- ผู้ประกันตน จำนวน 302,103 คน

## 8. โรงงานอุตสาหกรรมที่ได้รับอนุญาตให้ประกอบกิจการใหม่

จำนวน 16 แห่ง  
ลดลง 70.37%  
จากช่วงเดียวกันปีก่อน

เงินทุน 315.79 ล้านบาท

การจ้างงาน 414 คน

กิจการการผลิตเครื่องประดับ กิจการผลิตน้ำผลไม้  
ถนอมผัก พืชผลไม้ ไอศกรีม และกิจการผลิตตู้ควบคุม  
ระบบไฟฟ้า

ที่มา : กรมโรงงานอุตสาหกรรม