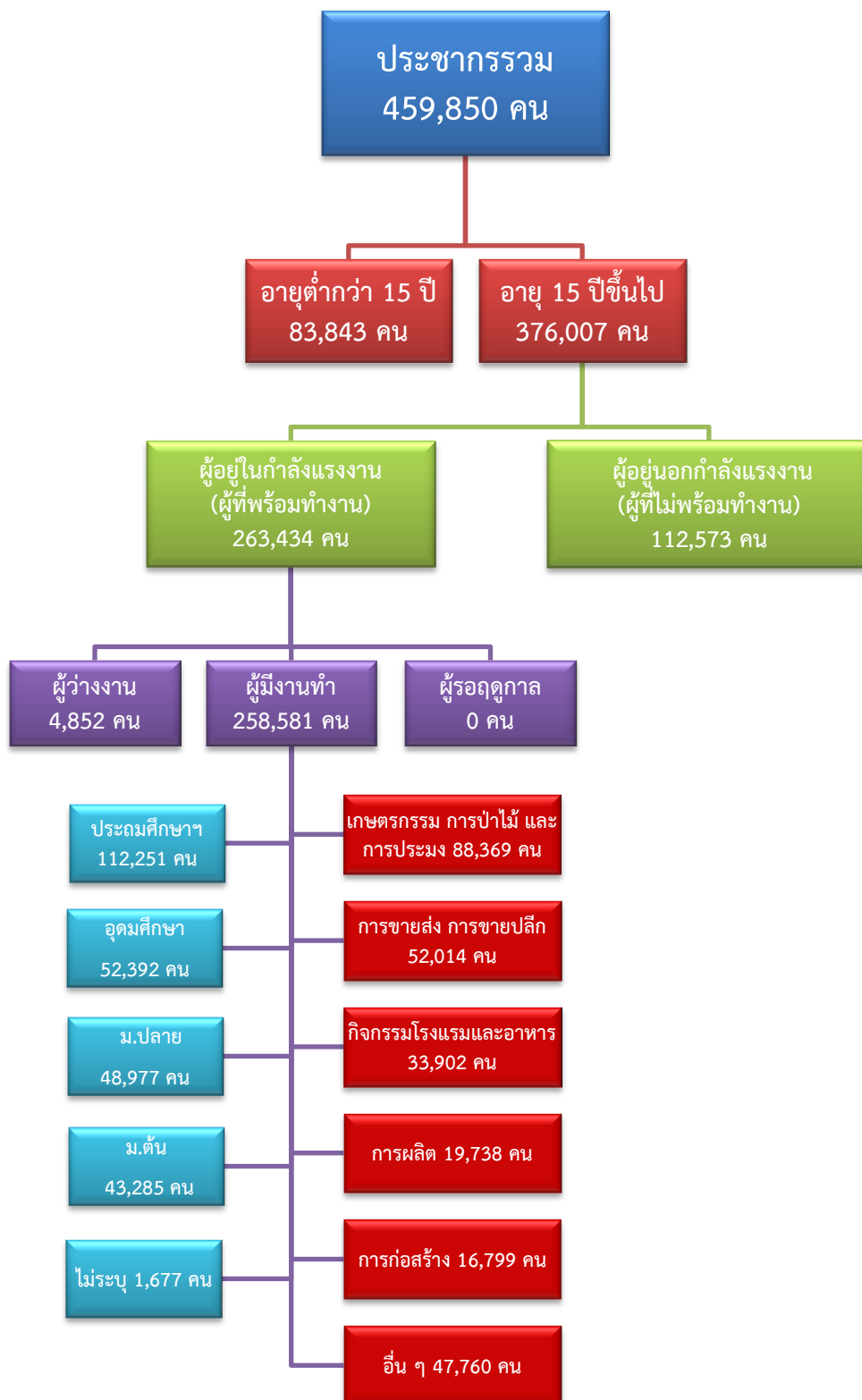


# ข้อมูลสถานการณ์ด้านแรงงาน จังหวัดประจวบคีรีขันธ์ เดือนพฤษภาคม 2564

## 1. ข้อมูลการทำงานของประชากร ไตรมาส 1/2564



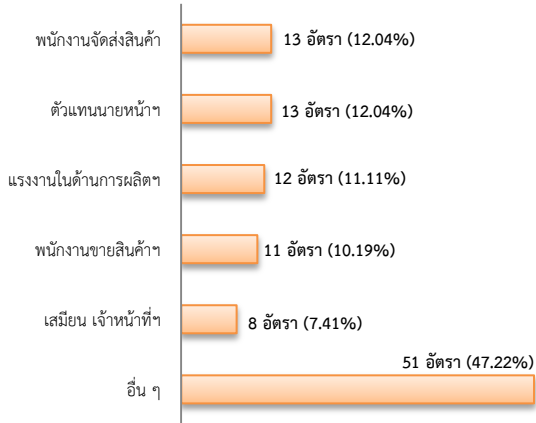
ที่มา : สำนักงานสถิติแห่งชาติ

## 2. การให้บริการจัดหางานของรัฐ

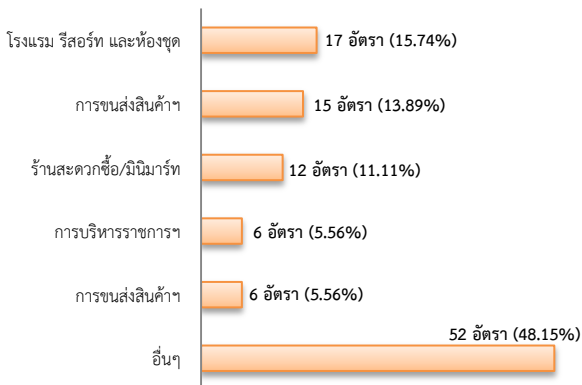
### ตำแหน่งงาน 108 อัตรา

- ลดลง 43.16% จากเดือนที่ผ่านมา
- ลดลง 75.06% จากช่วงเดียวกันปีก่อน

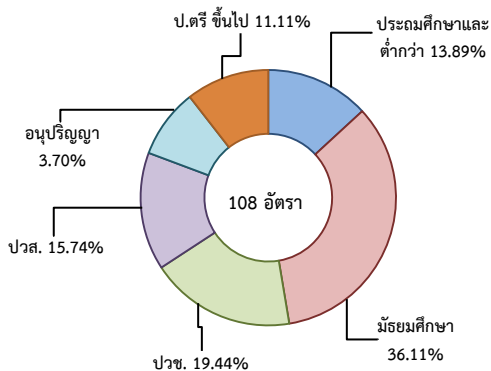
จำแนกตามประเภทอาชีพ 5 อันดับแรก



จำแนกตามประเภทอุตสาหกรรม 5 อันดับแรก



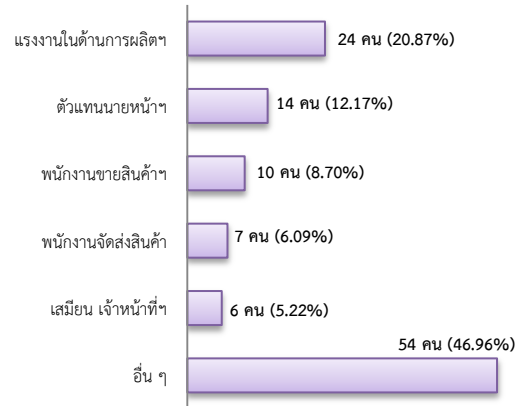
จำแนกตามระดับการศึกษา



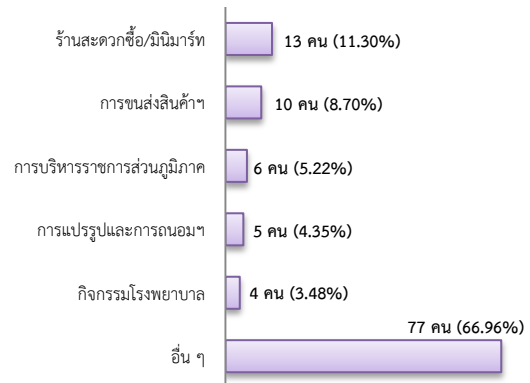
## การบรรจุงาน 115 คน

- ลดลง 26.75% จากเดือนที่ผ่านมา
- ลดลง 33.53% จากช่วงเดียวกันปีก่อน

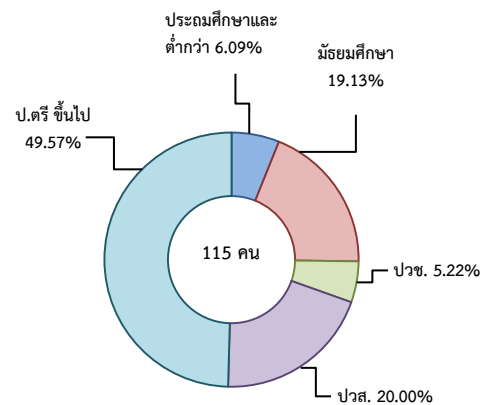
จำแนกตามประเภทอาชีพ 5 อันดับแรก



จำแนกตามประเภทอุตสาหกรรม 5 อันดับแรก



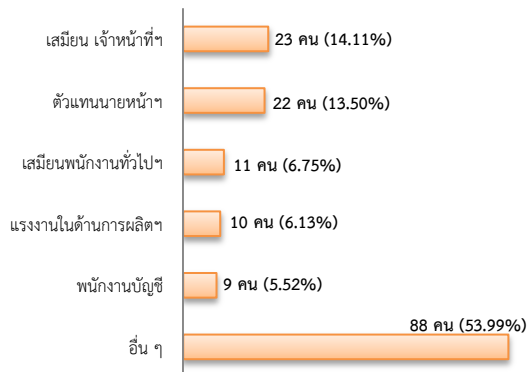
จำแนกตามระดับการศึกษา



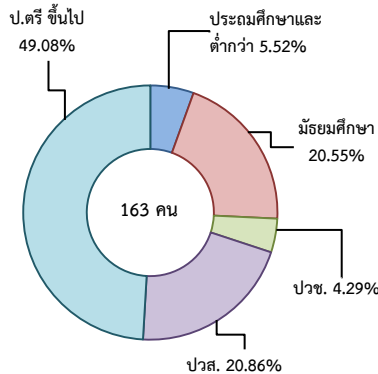
## ผู้สมัครงาน (รวมทุกการให้บริการ) 163 คน

- ลดลง 12.83% จากเดือนที่ผ่านมา
- ลดลง 28.19% จากช่วงเดียวกันปีก่อน

### จำแนกตามประเภทอาชีพ 5 อันดับแรก



### จำแนกตามระดับการศึกษา



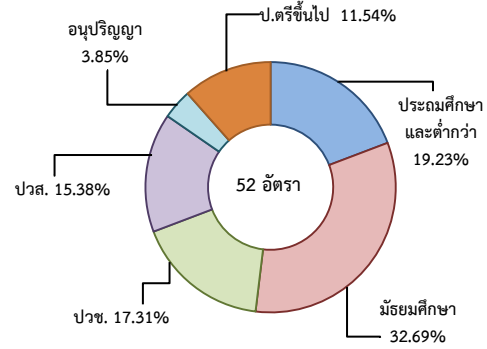
## ความต้องการแรงงานใน 10 อุตสาหกรรมเป้าหมาย มีจำนวน 52 อัตรา

- ลดลง 68.10% จากเดือนที่ผ่านมา
- ลดลง 61.76% จากช่วงเดียวกันปีก่อน

## 10 อุตสาหกรรมเป้าหมาย ที่มีความต้องการ

- การบินและโลจิสติกส์ 40.38%
- การท่องเที่ยวกลุ่มรายได้ฯ 34.62%
- การแปรรูปอาหาร 17.31%
- การแพทย์ครบวงจร 3.85%
- ดิจิทัล และอิเล็กทรอนิกส์อัจฉริยะ มีจำนวนเท่ากัน 1.92%

### จำแนกตามระดับการศึกษา



ที่มา : ระบบบริการจัดหางานในประเทศผ่านระบบอิเล็กทรอนิกส์ (e-Service) กรมการจัดหางาน

## 3. การเดินทางไปทำงานในต่างประเทศ จำนวน 4 คน

- ลดลง 55.56% จากเดือนที่ผ่านมา
- เพิ่มขึ้น 100.00% จากช่วงเดียวกันปีก่อน

จำแนกตามประเภทการเดินทาง	จำนวน	ร้อยละ
- เดินทางด้วยตนเอง	0	0.00
- กรมการจัดหางานจัดส่ง	2	50.00
- นายจ้างพาลูกจ้างไปทำงาน	1	25.00
- นายจ้างส่งลูกจ้างไปฝึกงาน	0	0.00
- บริษัทจัดหางานจัดส่ง	1	25.00
- RE-ENTRY	0	0.00
<b>รวม</b>	<b>4</b>	<b>100.00</b>

ที่มา : กองบริหารแรงงานไทยไปต่างประเทศ

## 4. การทำงานของคนต่างด้าวคงเหลือ

### จำนวน 31,737 คน

- เพิ่มขึ้น 10.92% จากเดือนที่ผ่านมา
- เพิ่มขึ้น 13.87% จากช่วงเดียวกันปีก่อน

### จำแนกตามการอนุญาต ดังนี้

- ชั่วคราวทั่วไป 956 คน - พิสูจน์สัญชาติ - คน
- นำเข้า 5,166 คน
- มติครม.วันที่ 20 ส.ค.62 20,888 คน
- BOI 34 คน - ชนกลุ่มน้อย 451 คน
- มติครม.วันที่ 4 ส.ค. 63 771 คน
- มติครม.วันที่ 29 ธ.ค.63 3,471 คน

ที่มา : สำนักงานจัดหางานจังหวัด

## 5. จำนวนสถานประกอบการและลูกจ้าง คงเหลือ

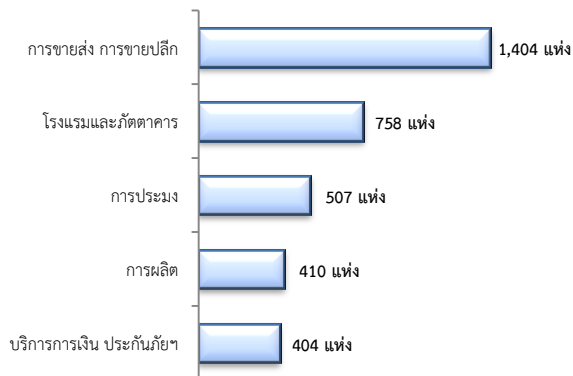
### สถานประกอบการ 4,543 แห่ง

- เพิ่มขึ้น 0.22% จากเดือนที่ผ่านมา
- เพิ่มขึ้น 4.80% จากช่วงเดียวกันปีก่อน

#### จำแนกตามขนาด



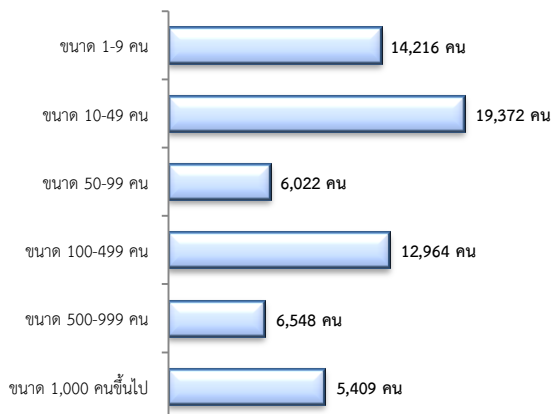
#### สถานประกอบการ ตามประเภทอุตสาหกรรม 5 อันดับแรก



### การจ้างงาน 64,531 คน

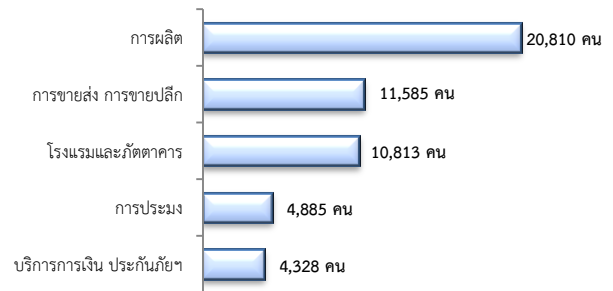
- ลดลง 2.34% จากเดือนที่ผ่านมา
- ลดลง 5.51% จากช่วงเดียวกันปีก่อน

#### จำแนกตามขนาด



### การจ้างงาน

#### ตามประเภทอุตสาหกรรม 5 อันดับแรก



ที่มา : สำนักงานสวัสดิการและคุ้มครองแรงงานจังหวัด

## 6. สถานประกอบการในระบบประกันสังคมคงเหลือ

### สถานประกอบการ 3,515 แห่ง

- ลดลง 0.57% จากเดือนที่ผ่านมา
- เพิ่มขึ้น 0.26% จากช่วงเดียวกันปีก่อน

### ผู้ประกันตน 96,835 คน

- เพิ่มขึ้น 0.10% จากเดือนที่ผ่านมา
- ลดลง 1.01% จากช่วงเดียวกันปีก่อน

มาตรา	เม.ย.	พ.ค.	พ.ค.	จาก	จากช่วงเดียวกัน
	64	63	64	เดือนก่อน	กันปีก่อน
ม.33 (คน)	58,562	63,195	58,396	-0.28	-7.59
ม.39 (คน)	11,577	10,280	11,740	1.41	14.20
ม.40 (คน)	26,597	24,349	26,699	0.38	9.65

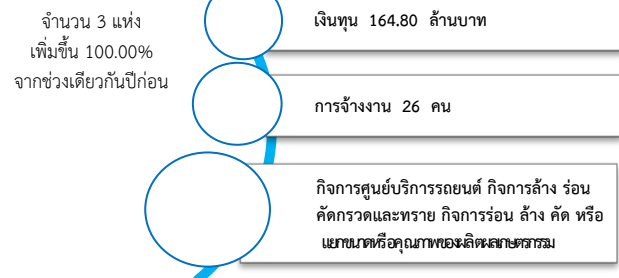
ที่มา : กองวิจัยและพัฒนา สำนักงานประกันสังคม (www.sso.go.th)

## 7. โรงงานอุตสาหกรรมที่ได้รับอนุญาตให้ประกอบกิจการใหม่

- สถานประกอบการ จำนวน 750 แห่ง
- ผู้ประกันตน จำนวน 9,409 คน

ที่มา : สำนักงานประกันสังคมจังหวัด

## 7. โรงงานอุตสาหกรรมที่ได้รับอนุญาตให้ประกอบกิจการใหม่



ที่มา : กรมโรงงานอุตสาหกรรม