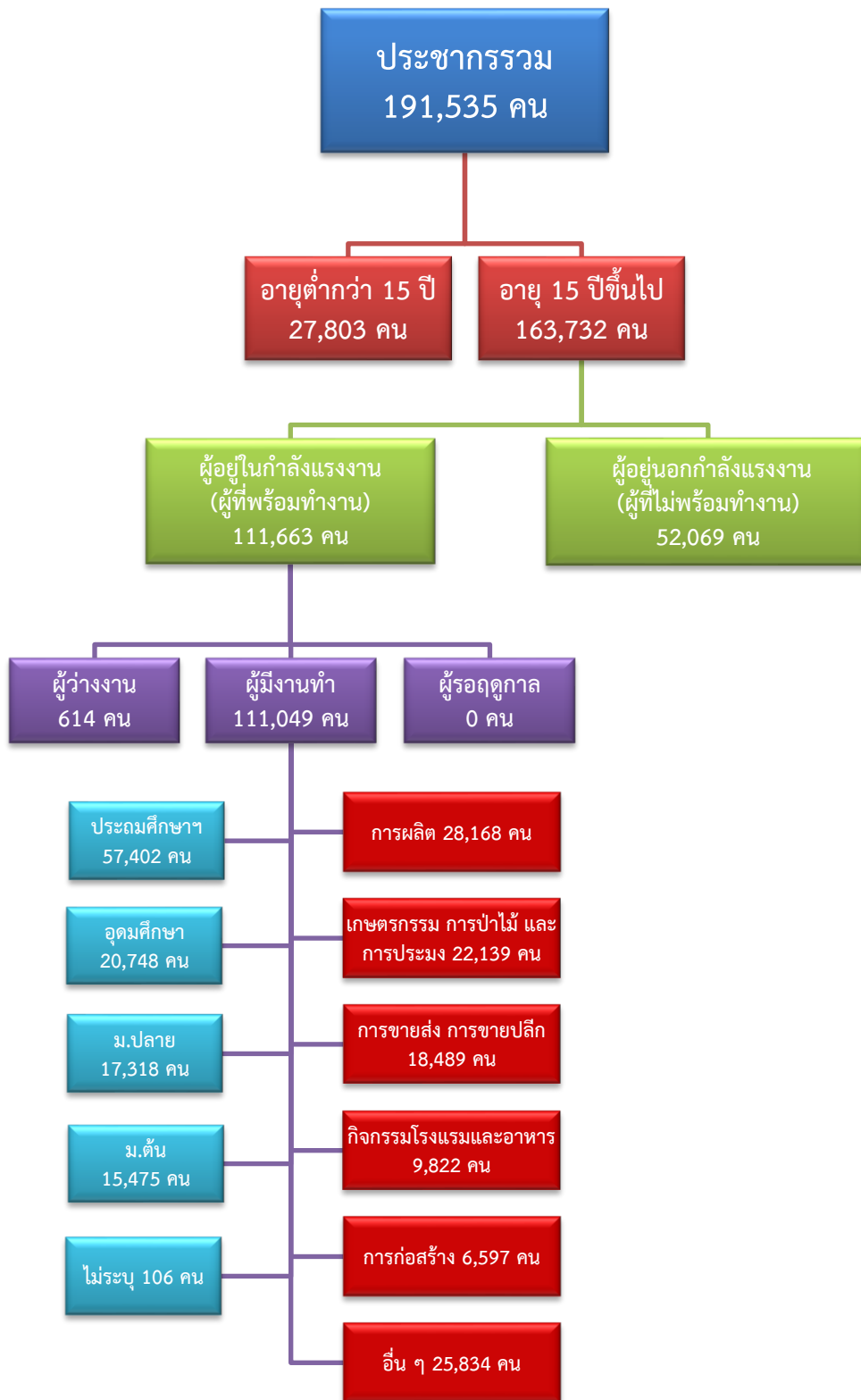


ข้อมูลสถานการณ์ด้านแรงงาน จังหวัดสมุทรสงคราม เดือนเมษายน 2563

1. ข้อมูลการทำงานของประชากร ไตรมาส 1/2563

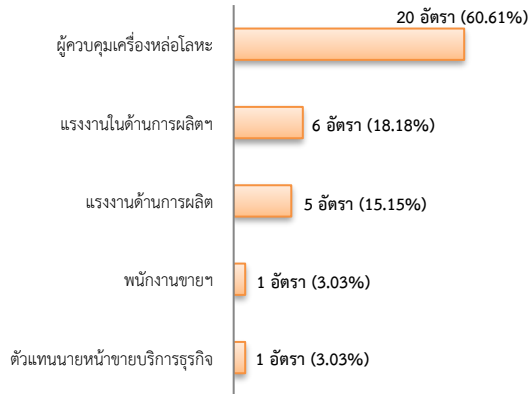


ที่มา : สำนักงานสถิติแห่งชาติ

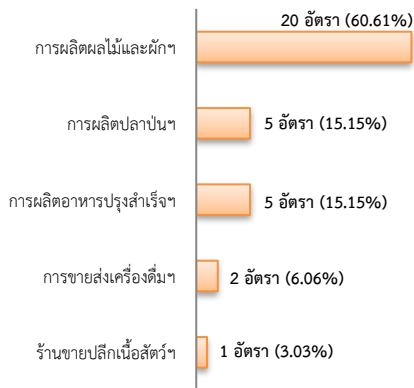
2. การให้บริการจัดหางานของรัฐ

- ตำแหน่งงาน 33 อัตรา ลดลง 86.31% จากช่วงเดียวกันปีก่อน

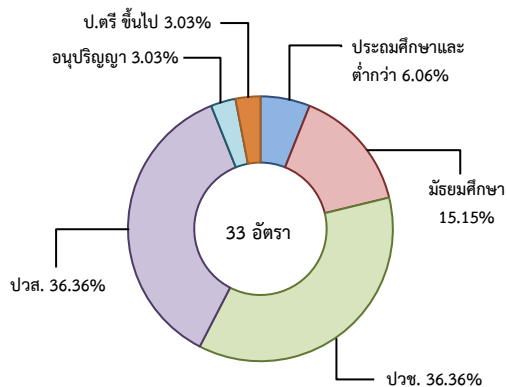
จำแนกตามประเภทอาชีพ 5 อันดับแรก



จำแนกตามประเภทอุตสาหกรรม 5 อันดับแรก



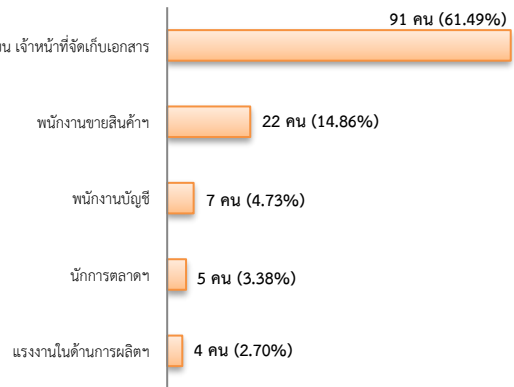
จำแนกตามระดับการศึกษา



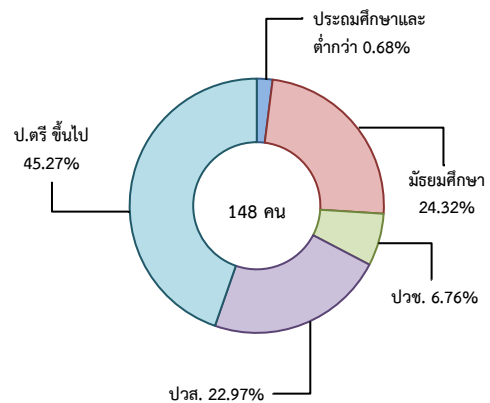
- การบรรจุงาน ในเดือนเมษายน 2563 ไม่มีผู้ได้รับการบรรจุงาน

- ผู้สมัครงาน (รวมทุกการให้บริการ) 148 คน ลดลง 10.30% จากช่วงเดียวกันปีก่อน

จำแนกตามประเภทอาชีพ 5 อันดับแรก



จำแนกตามระดับการศึกษา

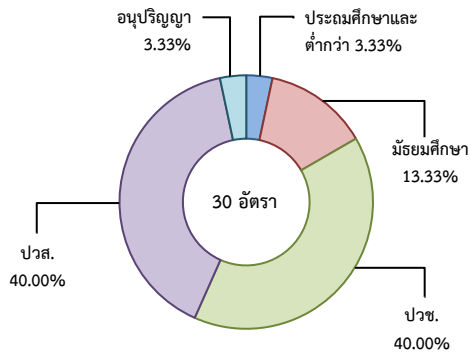


3. ความต้องการแรงงานใน 10 อุตสาหกรรมเป้าหมาย

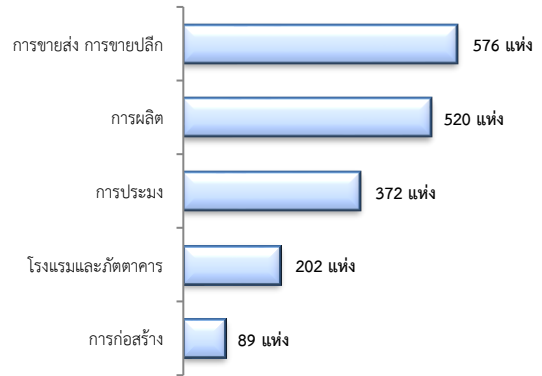
มีจำนวน 30 อัตรา

- การแปรรูปอาหาร 100.00%

จำแนกตามระดับการศึกษา



สถานประกอบการ
ตามประเภทอุตสาหกรรม 5 อันดับแรก



4. การเดินทางไปทำงานในต่างประเทศ

ไม่มีผู้เดินทางไปทำงานต่างประเทศ

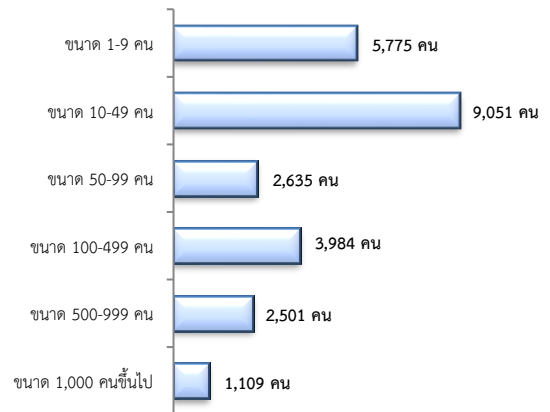
5. การทำงานของคนต่างด้าว

จำนวน 15,237 คน

- ชั่วคราวทั่วไป 88 คน - BOI - คน
- ชนกลุ่มน้อย 508 คน - พิสูจน์สัญชาติ 618 คน
- นำเข้า 3,279 คน - จำเป็นเร่งด่วน - คน
- เดินทางไป-กลับ - คน
- มติครม.วันที่ 16 ม.ค.61 3,100 คน
- มติครม.วันที่ 20 ส.ค.62 7,644 คน
- กลุ่มประมงทะเล - คน

การจ้างงาน 25,055 คน

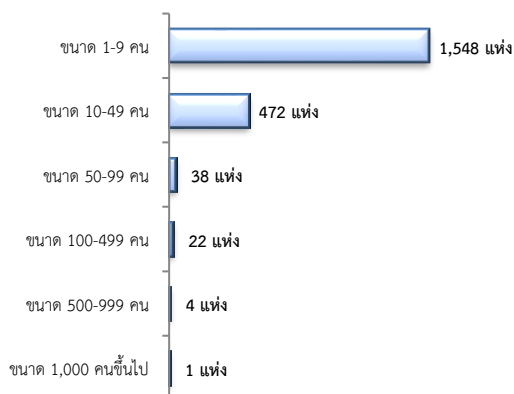
จำแนกตามขนาด



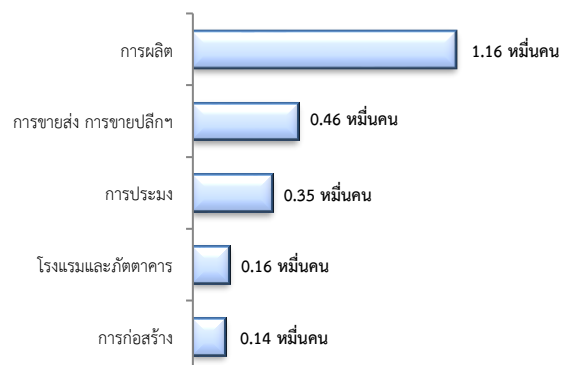
6. จำนวนสถานประกอบการและลูกจ้าง

สถานประกอบการ 2,085 แห่ง

จำแนกตามขนาด



การจ้างงาน
ตามประเภทอุตสาหกรรม 5 อันดับแรก



ที่มา : สำนักงานสวัสดิการและคุ้มครองแรงงานจังหวัด

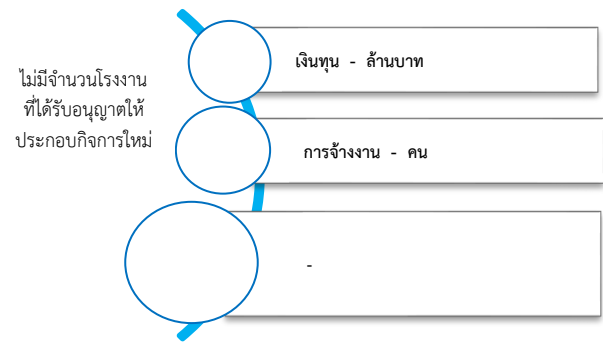
7. สถานประกอบการในระบบประกันสังคมคงเหลือ



จำนวนแรงงานต่างด้าวในระบบประกันสังคมเหลือ

- สถานประกอบการ จำนวน 631 แห่ง
- ผู้ประกันตน จำนวน 6,417 คน

8. โรงงานอุตสาหกรรมที่ได้รับอนุญาตให้ประกอบกิจการใหม่



ที่มา : กรมโรงงานอุตสาหกรรม