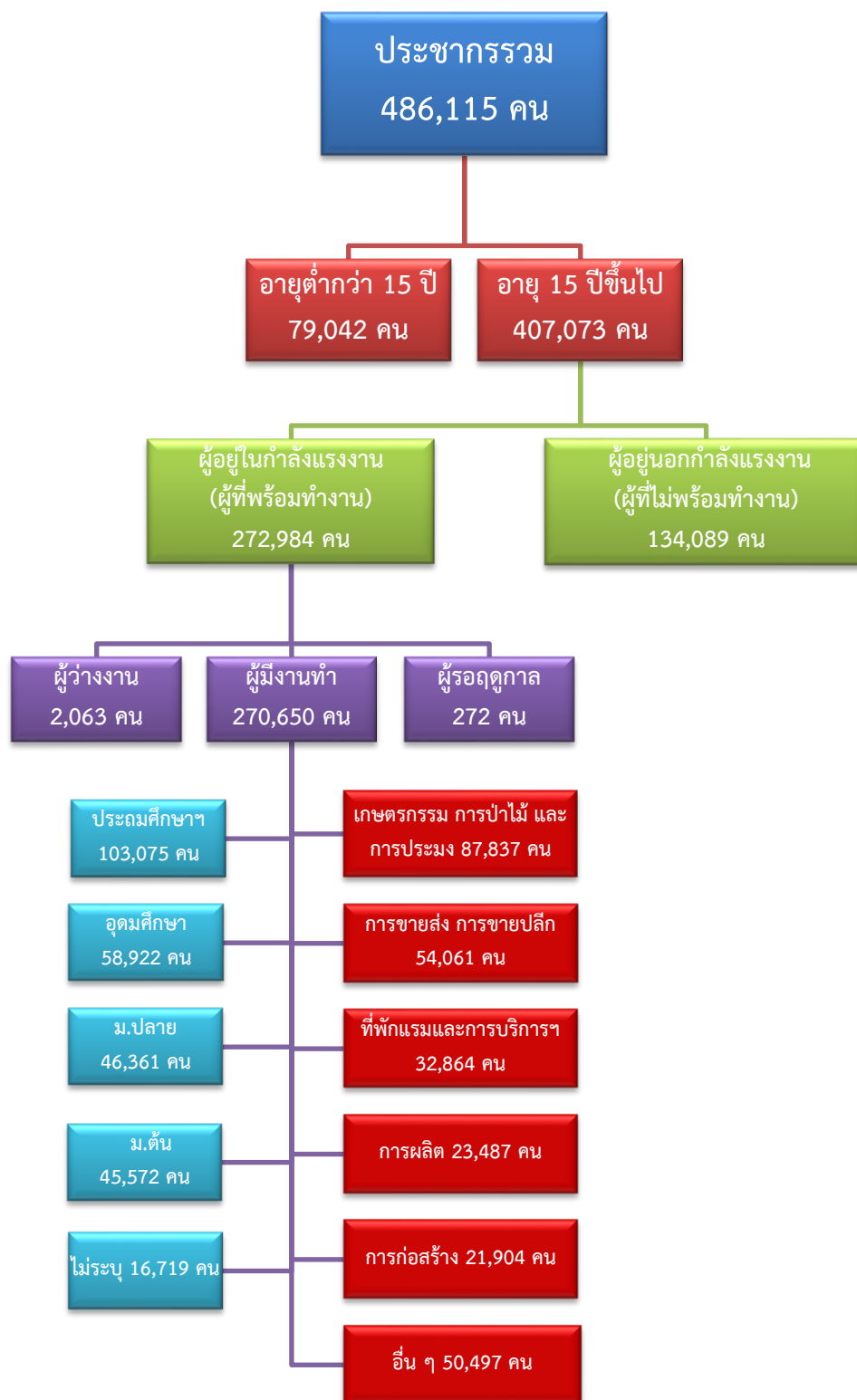


ข้อมูลสถานการณ์ด้านแรงงาน จังหวัดประจวบคีรีขันธ์ เดือนกุมภาพันธ์ 2567

1. ข้อมูลการทำงานของประชากร ไตรมาส 4/2566



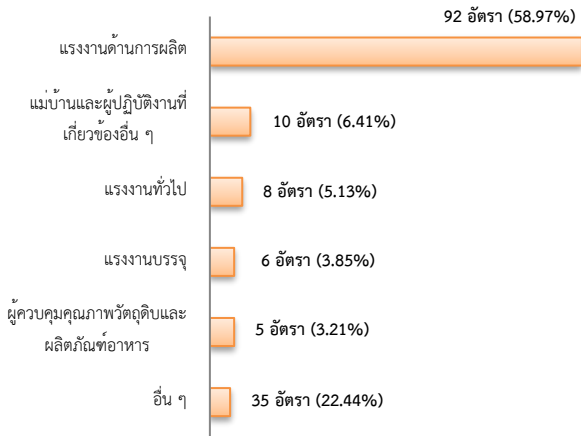
ที่มา : สำนักงานสถิติแห่งชาติ

2. การให้บริการจัดหางานของรัฐ

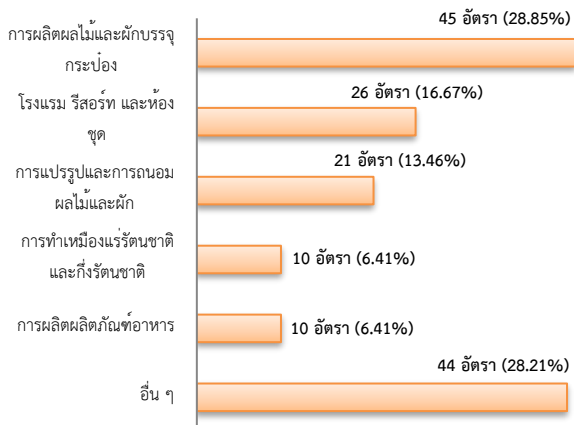
ตำแหน่งงาน 156 อัตรา

- ลดลง 8.77% จากเดือนที่ผ่านมา
- ลดลง 6.02% จากช่วงเดียวกันของปีก่อน

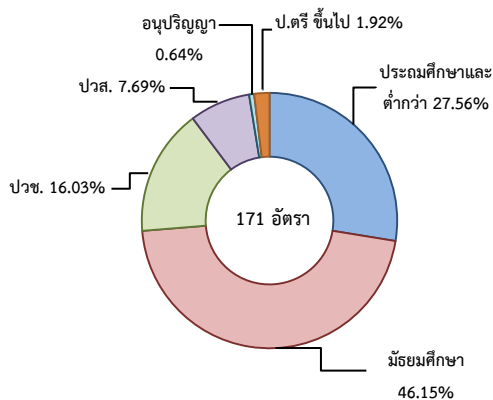
จำแนกตามประเภทอาชีพ 5 อันดับแรก



จำแนกตามประเภทอุตสาหกรรม 5 อันดับแรก



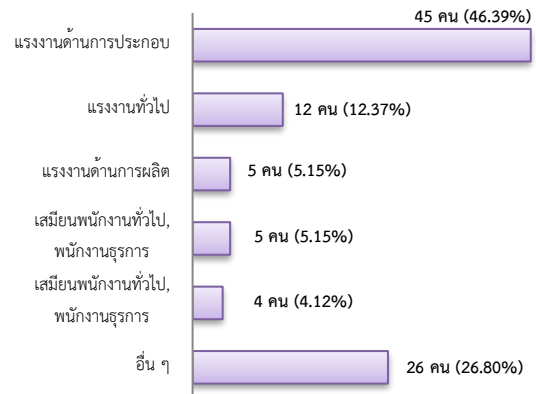
จำแนกตามระดับการศึกษา



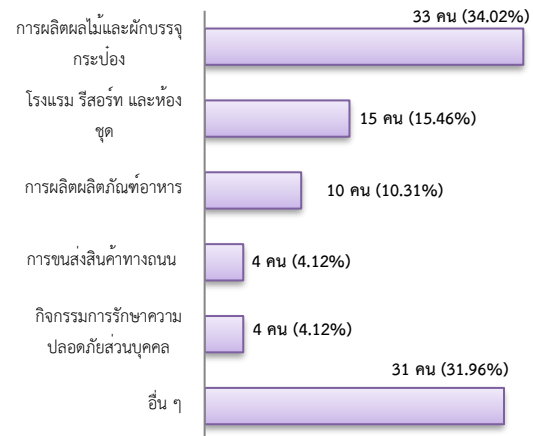
การบรรจุงาน 97 คน

- เพิ่มขึ้น 1.04% จากเดือนที่ผ่านมา
- ลดลง 15.65% จากช่วงเดียวกันของปีก่อน

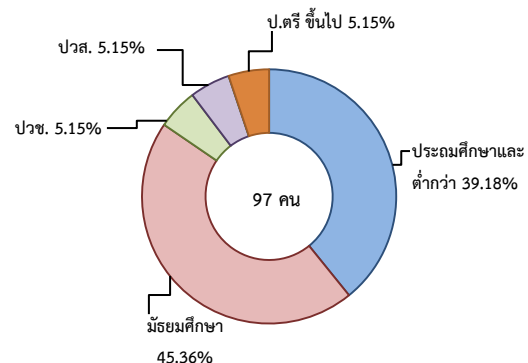
จำแนกตามประเภทอาชีพ 5 อันดับแรก



จำแนกตามประเภทอุตสาหกรรม 5 อันดับแรก



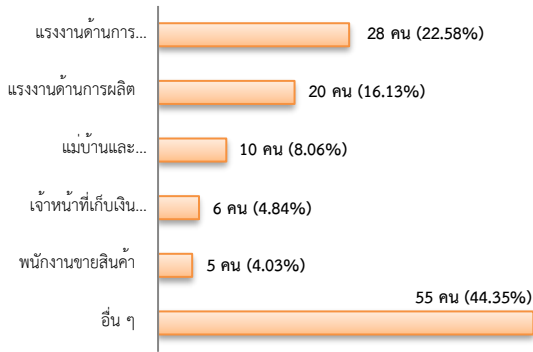
จำแนกตามระดับการศึกษา



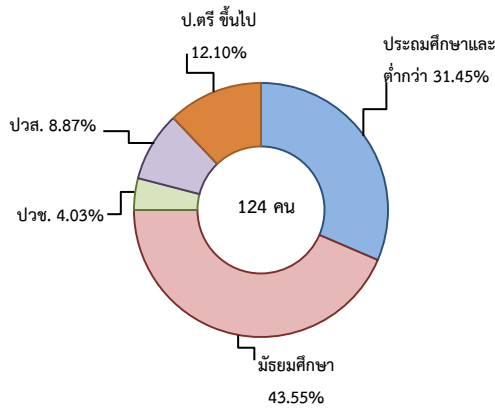
ผู้สมัครงาน (รวมทุกการให้บริการ) 124 คน

- ลดลง 3.13% จากเดือนที่ผ่านมา
- ลดลง 13.29% จากช่วงเดียวกันของปีก่อน

จำแนกตามประเภทอาชีพ 5 อันดับแรก



จำแนกตามระดับการศึกษา

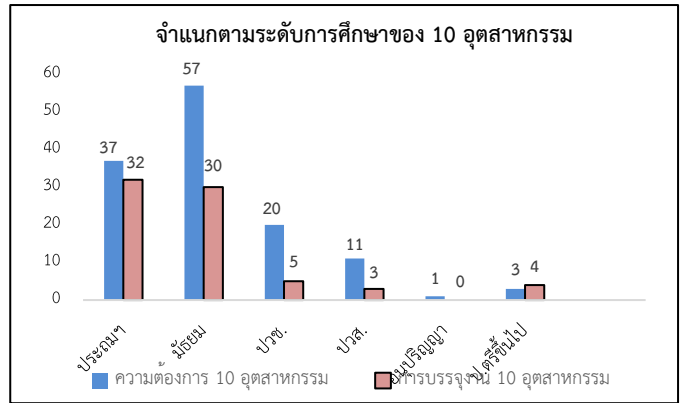


ความต้องการแรงงานใน 10 อุตสาหกรรมเป้าหมาย มีจำนวน 129 อัตรา

- เพิ่มขึ้น 76.71% จากเดือนที่ผ่านมา
- ลดลง 9.79% จากช่วงเดียวกันของปีก่อน

10 อุตสาหกรรมเป้าหมาย ความต้องการแรงงาน เปรียบเทียบกับการบรรจุนาน

10 อุตสาหกรรมเป้าหมาย	ความต้องการแรงงาน	การบรรจุนาน
- ยานยนต์สมัยใหม่	0.00	0.00
- อิเล็กทรอนิกส์อัจฉริยะ	0.00	0.00
- การท่องเที่ยวกลุ่มรายได้ดี	20.16	20.27
- การเกษตรและเทคโนโลยีชีวภาพ	0.00	2.70
- การแปรรูปอาหาร	75.97	66.22
- หุ่นยนต์เพื่อการอุตสาหกรรม	0.00	0.00
- การบินและโลจิสติกส์	1.55	6.76
- เชื้อเพลิงชีวภาพและเคมีชีวภาพ	0.00	0.00
- ดิจิทัล	0.78	1.35
- การแพทย์ครบวงจร	1.55	2.70
รวม	100.00	100.00



ที่มา : ระบบให้บริการประชาชน (e-service.doe.go.th) ผ่านระบบ

Single Sign On ของกรมการจัดหางาน

3. การเดินทางไปทำงานในต่างประเทศ จำนวน 23 คน

- ลดลง 46.51% จากเดือนที่ผ่านมา
- ลดลง 14.81% จากช่วงเดียวกันของปีก่อน

จำแนกตามประเภทการเดินทาง	จำนวน	ร้อยละ
- เดินทางด้วยตนเอง	1	4.35
- กรมการจัดหางานจัดส่ง	1	4.35
- นายจ้างพาลูกจ้างไปทำงาน	0	0.00
- นายจ้างส่งลูกจ้างไปฝึกงาน	0	0.00
- บริษัทจัดหางานจัดส่ง	8	34.78
- จัดหางานปกติ (บจง.)	1	12.50
- จัดหางานเพื่อไปทำงานประจำเรือ (บจร.)	7	87.50
- RE-ENTRY	13	56.52
- RE-ENTRY	7	53.85
- VISA Re-Entry	6	46.15
รวม	23	100.00

ที่มา : กองบริหารแรงงานไทยไปต่างประเทศ

4. การทำงานของคนต่างด้าวคงเหลือ

จำนวน 34,845 คน

- ลดลง 3.12% จากเดือนที่ผ่านมา
- เพิ่มขึ้นประมาณ 1.5 เท่าจากช่วงเดียวกันของปีก่อน

จำแนกตามการอนุญาต ดังนี้

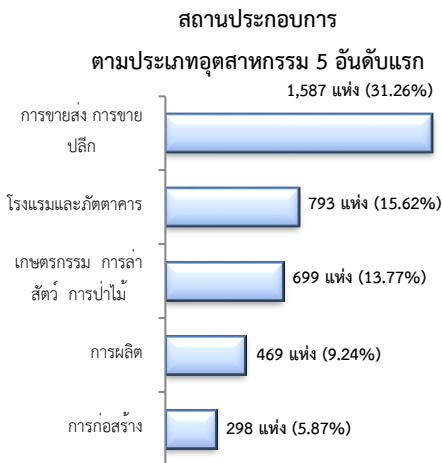
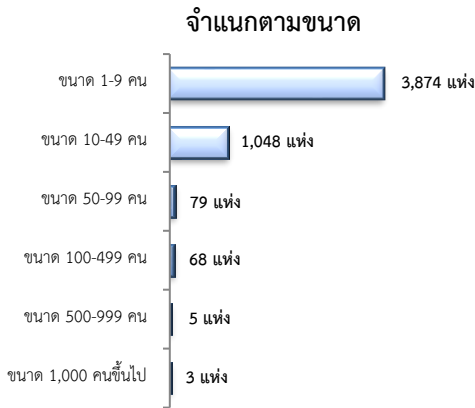
- ทั่วไป 831 คน
- นำเข้าตาม MOU 2,019 คน
- ส่งเสริมการลงทุน (BOI) 29 คน
- ชนกลุ่มน้อย 245 คน
- มติครม.วันที่ 7 ก.พ. 2566 23,472 คน
- มติครม.วันที่ 3 ต.ค. 2566 8,249 คน

ที่มา : สำนักบริหารแรงงานต่างด้าว

5. จำนวนสถานประกอบการและลูกจ้างคงเหลือ

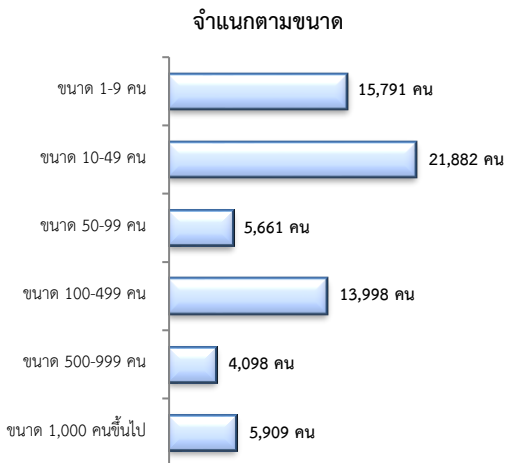
สถานประกอบการ 5,077 แห่ง

- เพิ่มขึ้น 0.89% จากเดือนที่ผ่านมา
- เพิ่มขึ้น 5.33% จากช่วงเดียวกันของปีก่อน



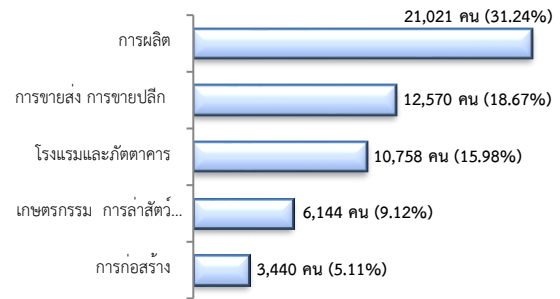
จำนวนลูกจ้าง 67,339 คน

- เพิ่มขึ้น 0.83% จากเดือนที่ผ่านมา
- เพิ่มขึ้น 8.09% จากช่วงเดียวกันของปีก่อน



จำนวนลูกจ้าง

ตามประเภทอุตสาหกรรม 5 อันดับแรก



ที่มา : สำนักงานสวัสดิการและคุ้มครองแรงงานจังหวัด

6. สถานประกอบการในระบบประกันสังคมคงเหลือ

สถานประกอบการ 3,856 แห่ง

- เพิ่มขึ้น 0.92% จากเดือนที่ผ่านมา
- เพิ่มขึ้น 4.10% จากช่วงเดียวกันของปีก่อน

ผู้ประกันตน 234,502 คน

- เพิ่มขึ้น 0.06% จากเดือนที่ผ่านมา
- ลดลง 0.82% จากช่วงเดียวกันของปีก่อน

มาตรา	ก.พ.	ม.ค.	ก.พ	ช่วงเดียวกัน เดือนก่อน	ช่วงเดียวกัน ปีก่อน
	66	67	67		
ม.33 (คน)	62,940	61,112	61,275	0.27	-2.65
ม.39 (คน)	11,192	10,232	10,161	-0.69	-9.21
ม.40 (คน)	162,318	162,983	163,066	0.02	0.46

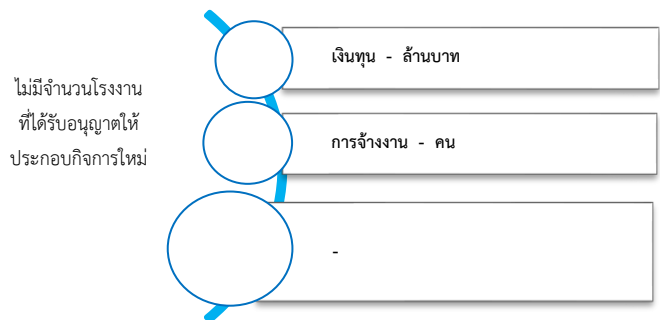
ที่มา : กองวิจัยและพัฒนา สำนักงานประกันสังคม (www.sso.go.th)

จำนวนแรงงานต่างด้าวในระบบประกันสังคมคงเหลือ

- สถานประกอบการ จำนวน 809 แห่ง
- ผู้ประกันตน จำนวน 11,369 คน

ที่มา : สำนักงานประกันสังคมจังหวัด

7. โรงงานอุตสาหกรรมที่ได้รับอนุญาตให้ประกอบกิจการใหม่



ที่มา : กรมโรงงานอุตสาหกรรม