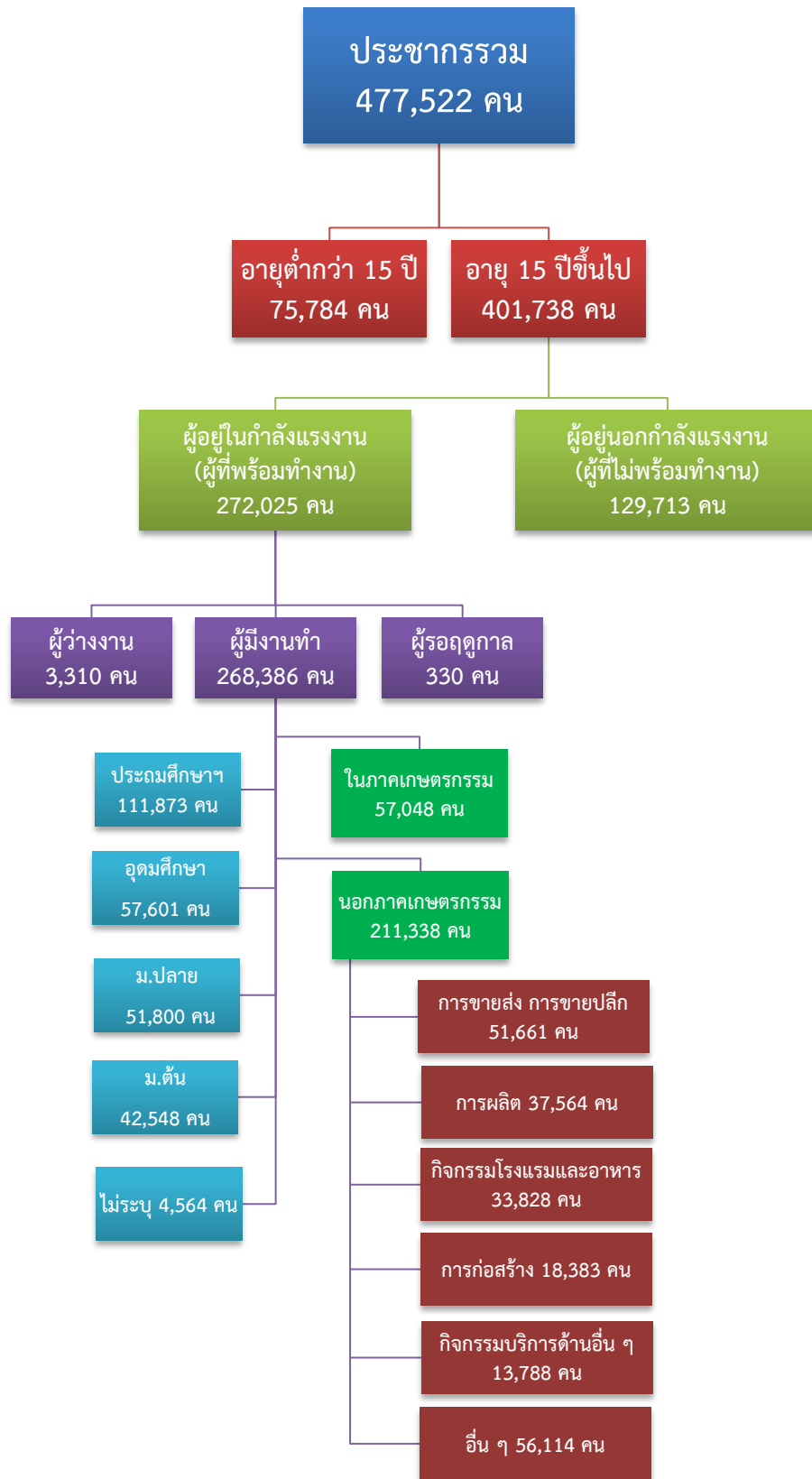


ข้อมูลสถานการณ์ด้านแรงงาน จังหวัดเพชรบุรี เดือนธันวาคม 2562

1. ข้อมูลการทำงานของประชากร ไตรมาส 3/2562

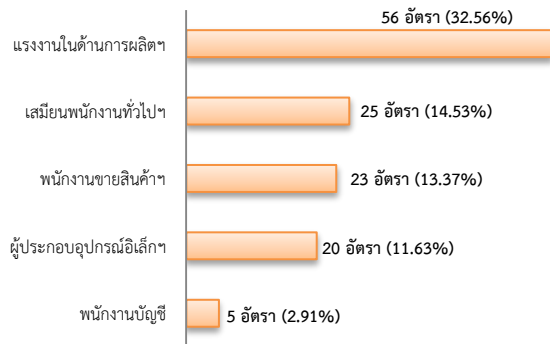


ที่มา : สำนักงานสถิติแห่งชาติ

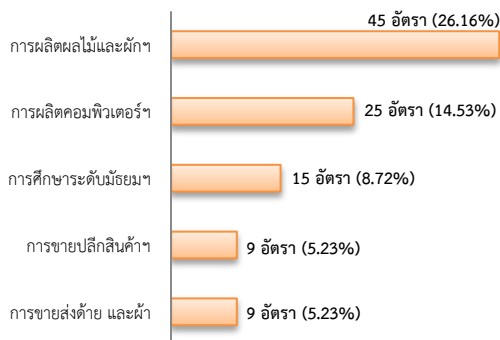
2. การให้บริการจัดหางานของรัฐ

- ตำแหน่งงาน 172 อัตรา ลดลง 15.69% จากช่วงเดียวกันปีก่อน

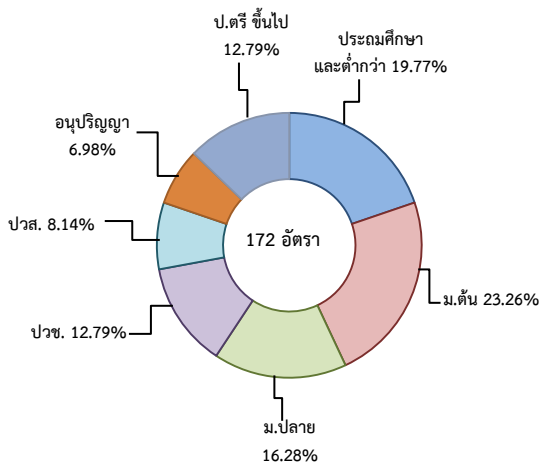
จำแนกตามประเภทอาชีพ 5 อันดับแรก



จำแนกตามประเภทอุตสาหกรรม 5 อันดับแรก

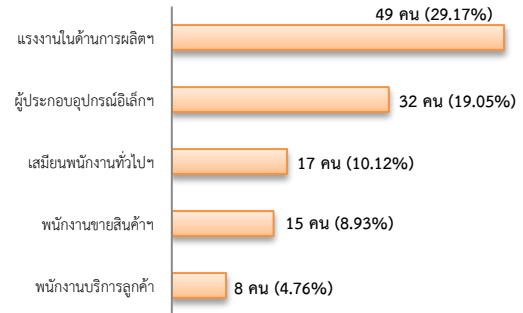


จำแนกตามระดับการศึกษา

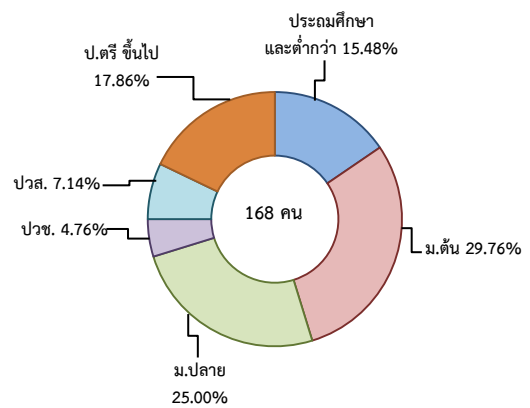


- ผู้สมัครงาน (รวมทุกการให้บริการ) 168 คน ลดลง 14.72% จากช่วงเดียวกันปีก่อน

จำแนกตามประเภทอาชีพ 5 อันดับแรก

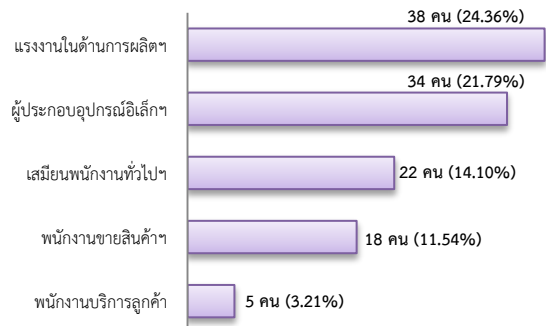


จำแนกตามระดับการศึกษา

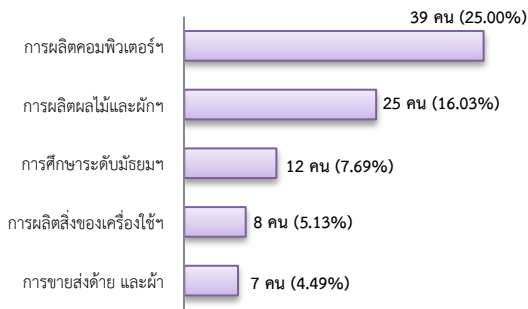


- การบรรจุงาน 156 คน ลดลง 17.46% จากช่วงเดียวกันปีก่อน

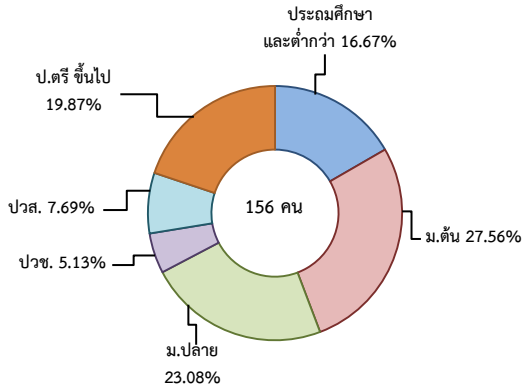
จำแนกตามประเภทอาชีพ 5 อันดับแรก



จำแนกตามประเภทอุตสาหกรรม 5 อันดับแรก



จำแนกตามระดับการศึกษา

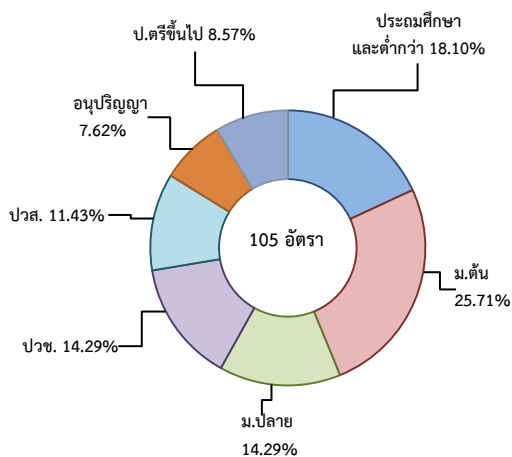


3. ความต้องการแรงงานใน 10 อุตสาหกรรมเป้าหมาย

มีจำนวน 105 อัตรา

- การแปรรูปอาหาร 52.38%
- อิเล็กทรอนิกส์อัจฉริยะ 26.67%
- การท่องเที่ยวกลุ่มรายได้ดี 7.62%
- การเกษตรและเทคโนโลยีชีวภาพ 6.67%
- การแพทย์ครบวงจร 3.81%
- การบินและโลจิสติกส์ 1.90%
- ยานยนต์สมัยใหม่ 0.95%

จำแนกตามระดับการศึกษา

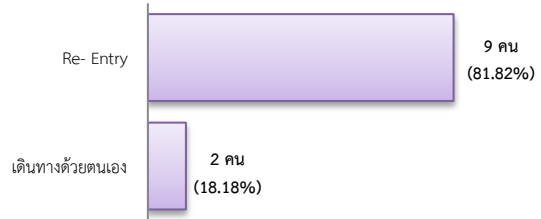


4. การเดินทางไปทำงานในต่างประเทศ

จำนวน 11 คน ลดลง 45.00% จากช่วงเดียวกันปีก่อน



จำแนกตามประเภทการเดินทาง



5. การทำงานของคนต่างด้าว

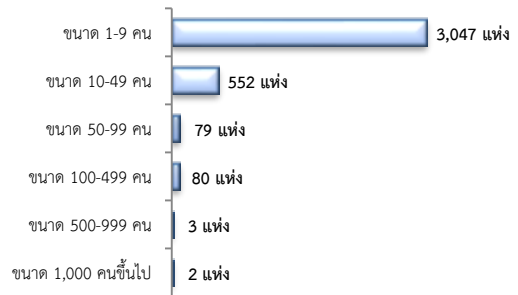
จำนวน 19,317 คน

- ชั่วโมงทั่วไป 372 คน - BOI 16 คน
- ชนกลุ่มน้อย 151 คน - พิสูจน์สัญชาติ 3,254 คน
- นำเข้า 10,043 คน - จำเป็นเร่งด่วน - คน
- เดินทางไป-กลับ - คน
- มติกรม.วันที่ 16 ม.ค. 61 4,542 คน
- มติกรม.วันที่ 20 ส.ค.62 912 คน
- กลุ่มประมงทะเล 27 คน

6. จำนวนสถานประกอบการและลูกจ้าง

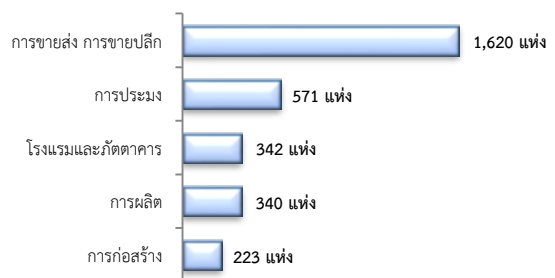
สถานประกอบการ 3,763 แห่ง

จำแนกตามขนาด



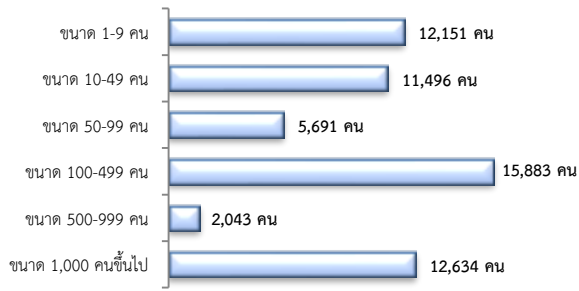
สถานประกอบการ

ตามประเภทอุตสาหกรรม 5 อันดับแรก



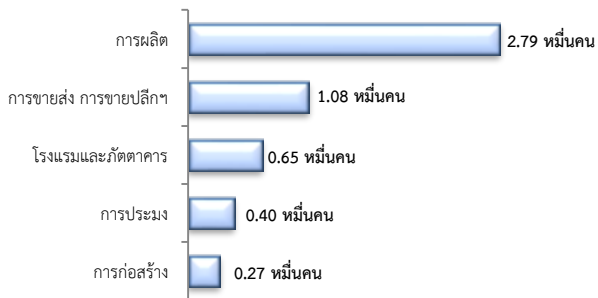
การจ้างงาน 59,898 คน

จำแนกตามขนาด



การจ้างงาน

ตามประเภทอุตสาหกรรม 5 อันดับแรก



ที่มา : สำนักงานสถิติการและคุ้มครองแรงงานจังหวัด

7. สถานประกอบการในระบบประกันสังคมคงเหลือ

สถานประกอบการ
2,788 แห่ง

ลดลง 1.73%
จากช่วงเดียวกันปีก่อน

ผู้ประกันตน
8.58หมื่นคน

เพิ่มขึ้น 0.44%
จากช่วงเดียวกันปีก่อน

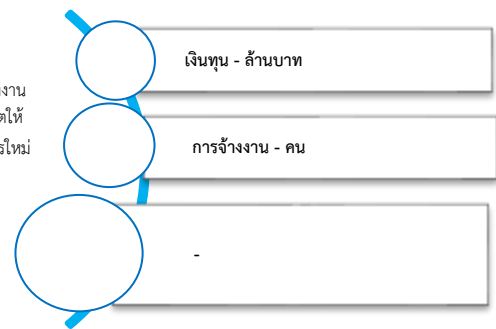
- ม.33 จำนวน 5.86 หมื่นคน
- ม.39 จำนวน 8.03 พันคน
- ม.40 จำนวน 1.92 หมื่นคน

จำนวนแรงงานต่างด้าวในระบบประกันสังคมเหลือ

- สถานประกอบการ จำนวน 608 แห่ง
- ผู้ประกันตน จำนวน 15,263 คน

8. โรงงานอุตสาหกรรมที่ได้รับอนุญาตให้ประกอบกิจการใหม่

ไม่มีจำนวนโรงงาน
ที่ได้รับอนุญาตให้
ประกอบกิจการใหม่



ที่มา : กรมโรงงานอุตสาหกรรม