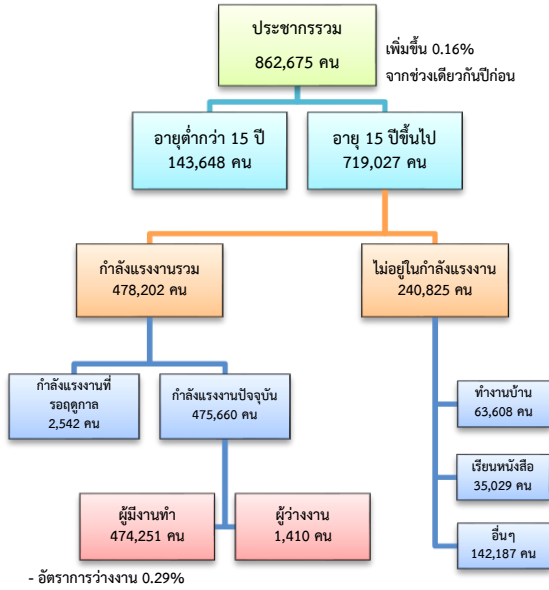


# ข้อมูลสถานการณ์ด้านแรงงาน จังหวัดสุพรรณบุรี เดือน ม.ค. 2562

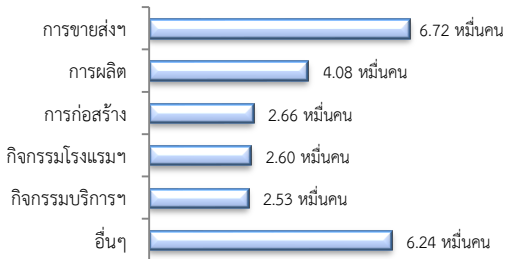
## 1. ประชากรในจังหวัดสุพรรณบุรี ไตรมาส 4/2561



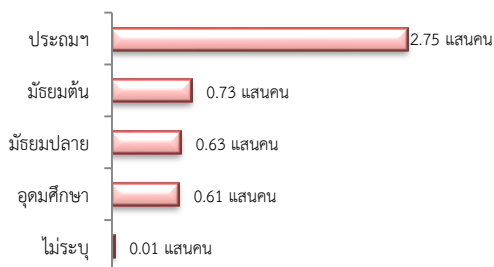
ผู้มีงานทำ 4.74 แสนคน เพิ่มขึ้น 3.42% จากปี 2560

- ในภาคเกษตร 2.26 แสนคน (47.66%)
- นอกภาคเกษตร 2.48 แสนคน (52.34%)

### ผู้มีงานทำ จำแนกตามอุตสาหกรรม

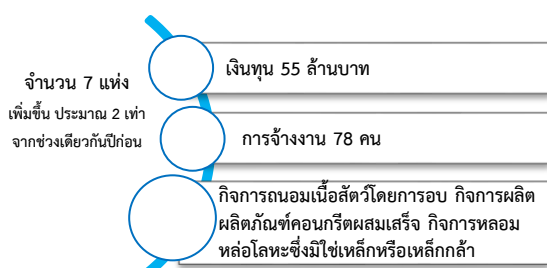


### ผู้มีงานทำ จำแนกตามระดับการศึกษา



ที่มา : สำนักงานสถิติแห่งชาติ

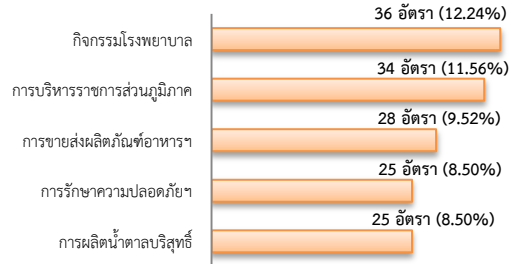
## 2. โรงงานอุตสาหกรรมที่ได้รับอนุญาตให้ประกอบกิจการใหม่



## 3. การให้บริการจัดหางานของรัฐ

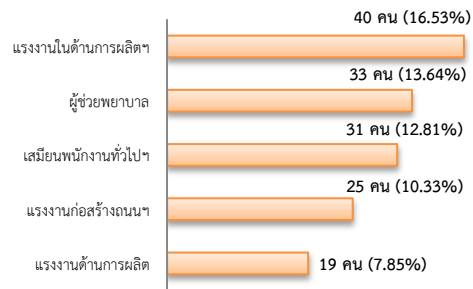
- ตำแหน่งงาน 294 อัตรา เพิ่มขึ้น 20.49% จากช่วงเดียวกันปีก่อน

### จำแนกตามประเภทอุตสาหกรรม 5 อันดับแรก

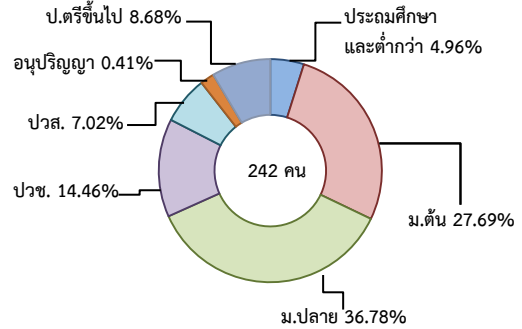


- ผู้สมัครงาน (รวมทุกการให้บริการ) 242 คน ลดลง 15.68% จากช่วงเดียวกันปีก่อน

### จำแนกตามประเภทอาชีพ 5 อันดับแรก

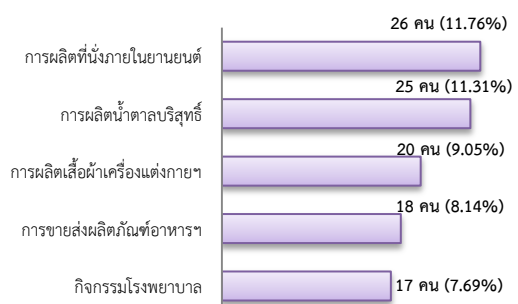


### จำแนกตามระดับการศึกษา



- การบรรจุงาน 221 คน เพิ่มขึ้น 39.87% จากช่วงเดียวกันปีก่อน

### จำแนกตามประเภทอุตสาหกรรม 5 อันดับแรก

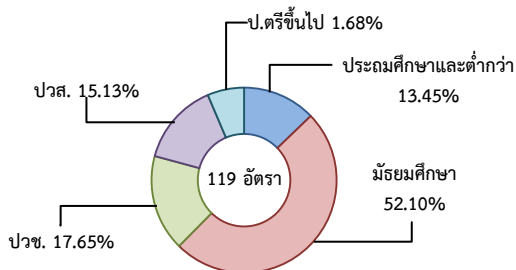


#### 4. ความต้องการแรงงานใน 10 อุตสาหกรรมเป้าหมาย

มีจำนวน 119 อัตรา

- การแปรรูปอาหาร 48.74%
- การแพทย์ครบวงจร 30.25%
- ยานยนต์สมัยใหม่ 17.65%
- การท่องเที่ยวกลุ่มรายได้ดี 2.52%
- ดิจิทัล 0.84%

จำแนกตามระดับการศึกษา



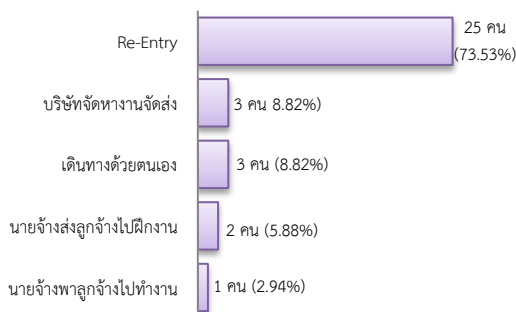
#### 5. การเดินทางไปทำงานในต่างประเทศ

จำนวน 34 คน

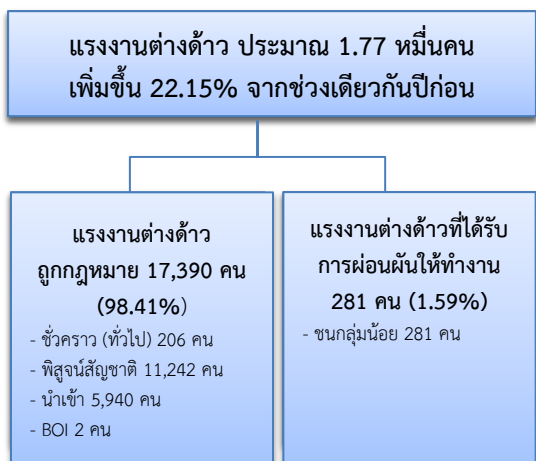


เพิ่มขึ้น 13.33%  
จากช่วงเดียวกันปีก่อน

จำแนกตามประเภทการเดินทาง

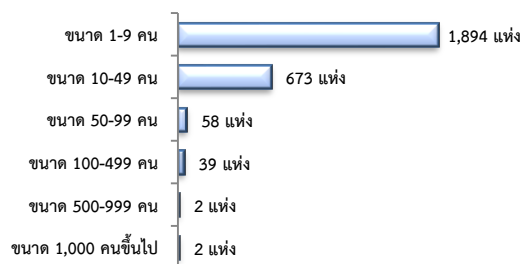


#### 6. การทำงานของคนต่างด้าว

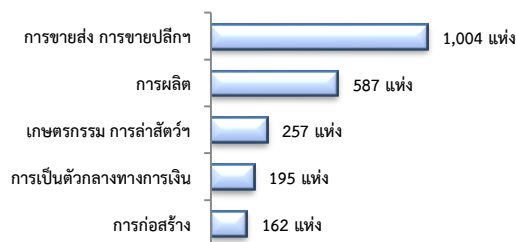


#### 7. จำนวนสถานประกอบการและลูกจ้าง

สถานประกอบการ 2,668 แห่ง  
จำแนกตามขนาด



สถานประกอบการ  
ตามประเภทอุตสาหกรรม 5 อันดับแรก



การจ้างงาน 38,444 คน  
ตามประเภทอุตสาหกรรม 5 อันดับแรก



ที่มา : สำนักงานสถิติการและคุ้มครองแรงงานจังหวัด

#### 8. สถานประกอบการในระบบประกันสังคม



#### จำนวนแรงงานต่างด้าวในระบบประกันสังคม

- สถานประกอบการ จำนวน 1,030 แห่ง
- ผู้ประกันตน จำนวน 9,191 คน

ที่มา : สำนักงานประกันสังคมจังหวัด