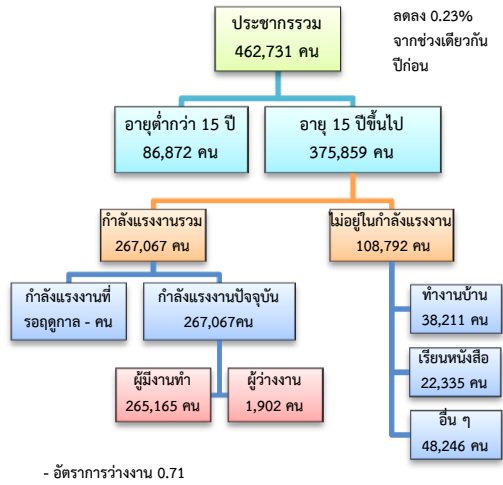


ข้อมูลสถานการณ์ด้านแรงงาน จังหวัดประจวบคีรีขันธ์ เดือน ธ.ค. 2561

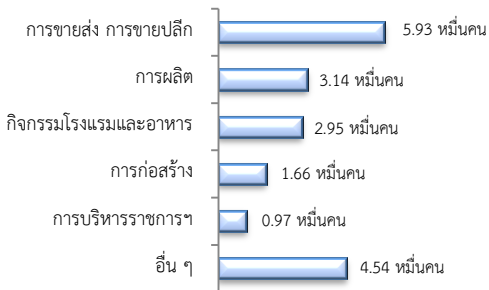
1. ประชากรในจังหวัดประจวบคีรีขันธ์ ไตรมาส 4/2561



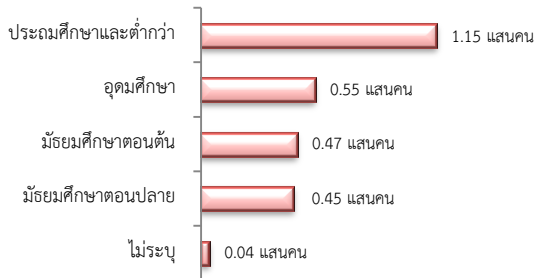
ผู้มีงานทำ 2.65 แสนคน ลดลง 0.23% จากปี 2560

- ในภาคเกษตร 7.34 หมื่นคน (27.66%)
- นอกภาคเกษตร 1.92 แสนคน (72.34%)

ผู้มีงานทำ จำแนกตามอุตสาหกรรม



ผู้มีงานทำ จำแนกตามระดับการศึกษา



ที่มา : สำนักงานสถิติแห่งชาติ

2. โรงงานอุตสาหกรรมที่ได้รับอนุญาตให้ประกอบกิจการใหม่

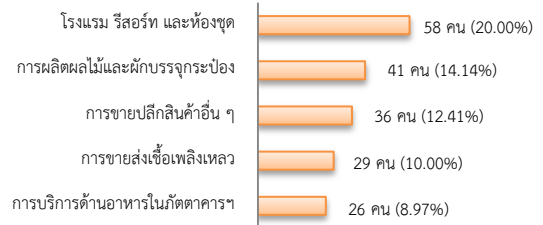


ที่มา : กรมโรงงานอุตสาหกรรม

3. การให้บริการจัดหางานของรัฐ

- ตำแหน่งงาน 290 อัตรา เพิ่มขึ้น 32.42% จากช่วงเดียวกันปีก่อน

จำแนกตามประเภทอุตสาหกรรม 5 อันดับแรก



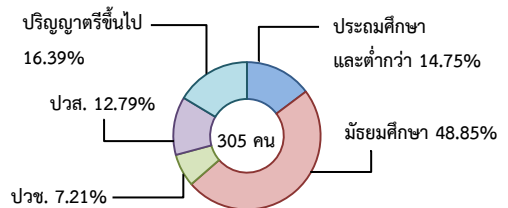
- การบรรจุงาน 232 อัตรา ลดลง 18.60% จากช่วงเดียวกันปีก่อน

จำแนกตามประเภทอุตสาหกรรม 5 อันดับแรก



- ผู้สมัครงาน (รวมทุกการให้บริการ) 305 คน เพิ่มขึ้น 4.45% จากช่วงเดียวกันปีก่อน

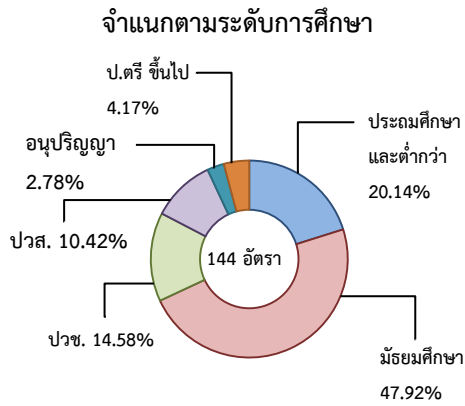
จำแนกตามระดับการศึกษา



4. ความต้องการแรงงานใน 10 อุตสาหกรรมเป้าหมาย

มีจำนวน 144 อัตรา

- การท่องเที่ยวกลุ่มรายได้ฯ 59.03%
- การแปรรูปอาหาร 33.33%
- การแพทย์ครบวงจร 4.17%
- ดิจิทัล 2.08 %
- การบินและโลจิสติกส์ 1.39 %

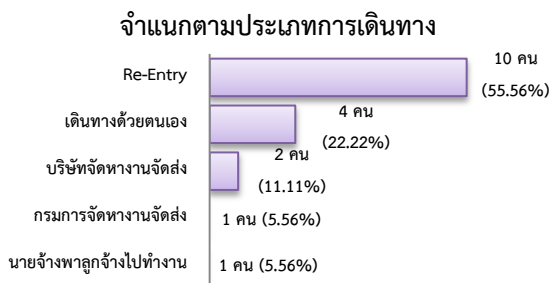


5. การเดินทางไปทำงานในต่างประเทศ

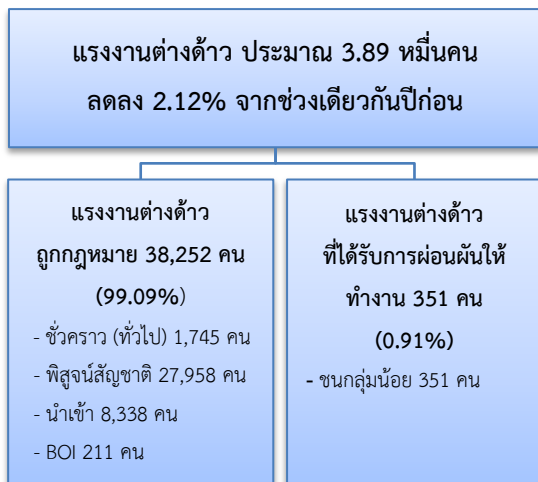
จำนวน 18 คน



เพิ่มขึ้น 50.00%
จากช่วงเดียวกันปีก่อน



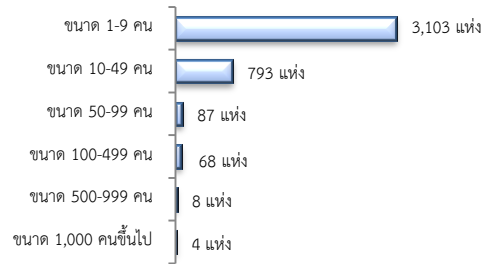
6. การทำงานของคนต่างด้าว



7. จำนวนสถานประกอบการและลูกจ้าง

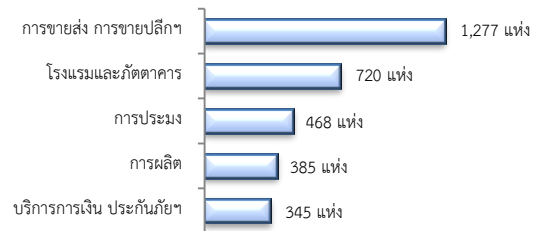
สถานประกอบการ 4,063 แห่ง

จำแนกตามขนาด



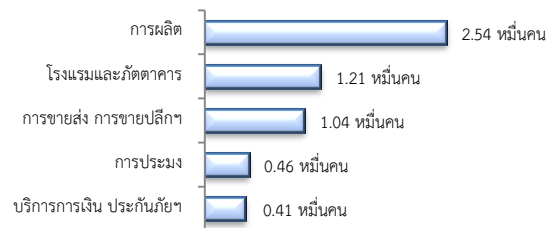
สถานประกอบการ

ตามประเภทอุตสาหกรรม 5 อันดับแรก



การจ้างงาน 67,297 คน

ตามประเภทอุตสาหกรรม 5 อันดับแรก



ที่มา : สำนักงานสวัสดิการและคุ้มครองแรงงาน

8. สถานประกอบการในระบบประกันสังคม



จำแนกแรงงานต่างด้าวในระบบประกันสังคม

- สถานประกอบการ จำนวน 552 แห่ง
- ผู้ประกันตน จำนวน 12,899 แห่ง

ที่มา : สำนักงานประกันสังคมจังหวัด