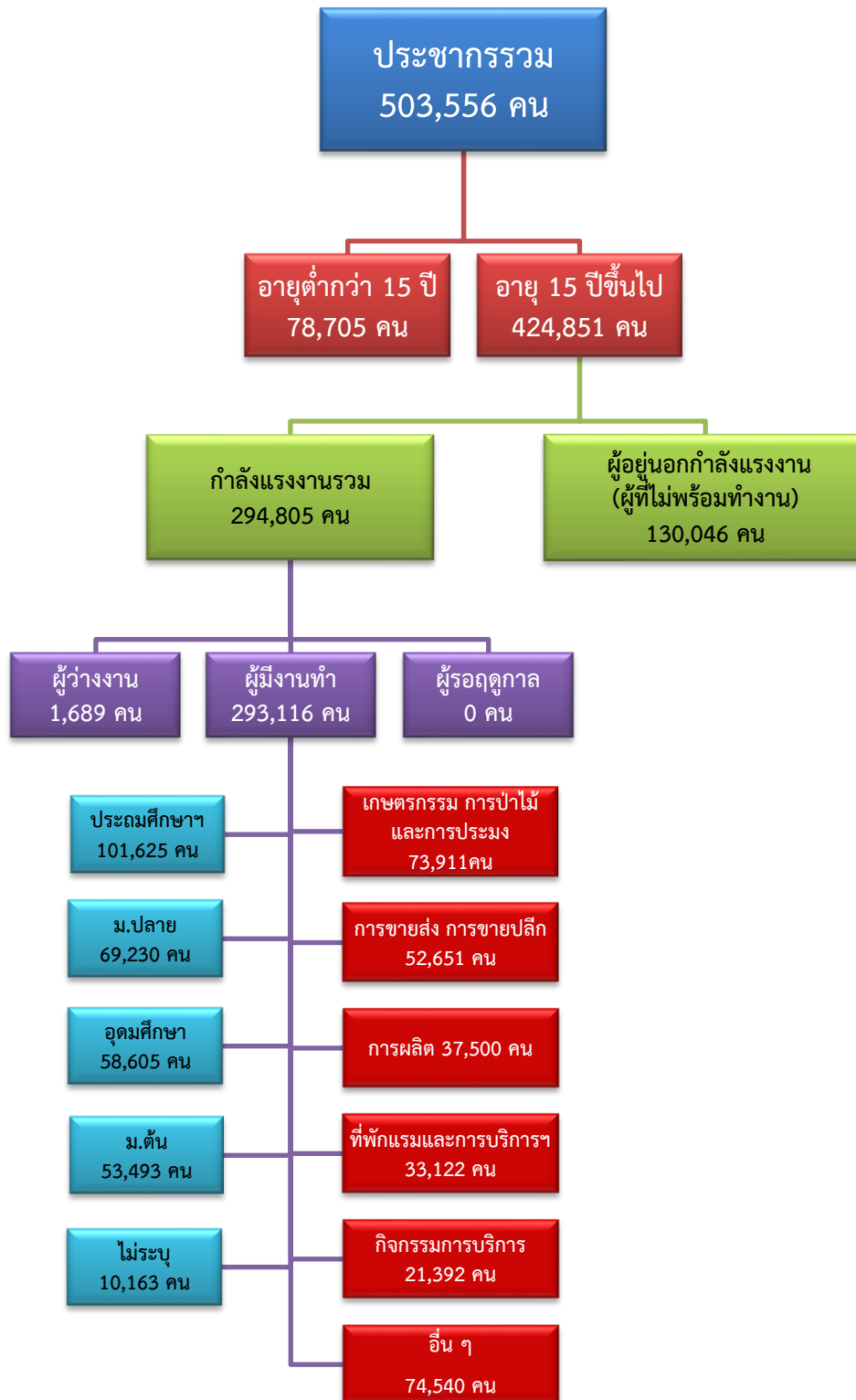


# ข้อมูลสถานการณ์ด้านแรงงาน จังหวัดเพชรบุรี เดือนธันวาคม 2567

## 1. ข้อมูลการทำงานของประชากร ไตรมาส 3/2567



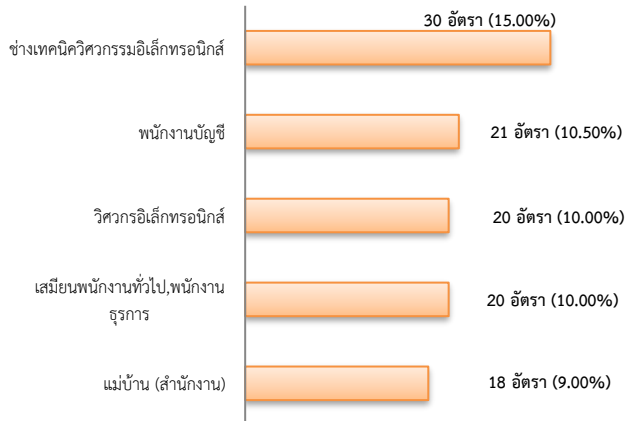
ที่มา : สำนักงานสถิติแห่งชาติ

## 2. การให้บริการจัดหางานของรัฐ

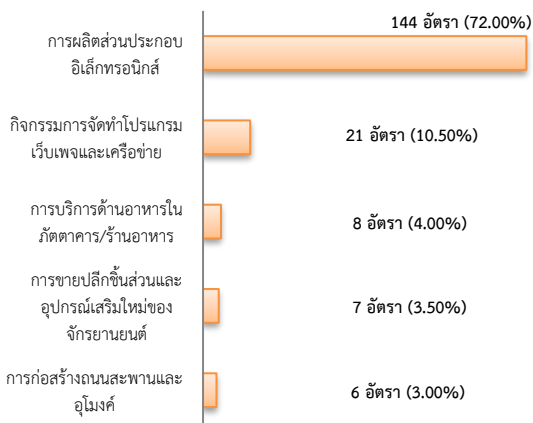
### ตำแหน่งงาน 200 อัตรา

- เพิ่มขึ้น ปริมาณ 1 เท่าจากเดือนที่ผ่านมา
- ลดลง 72.53% จากช่วงเดียวกันของปีก่อน

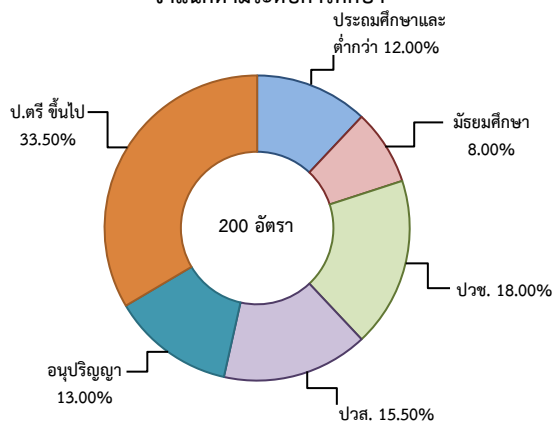
จำแนกตามประเภทอาชีพ 5 อันดับแรก



จำแนกตามประเภทอุตสาหกรรม 5 อันดับแรก



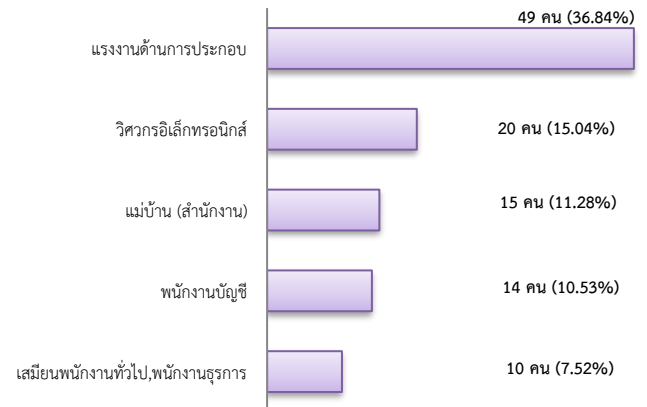
จำแนกตามระดับการศึกษา



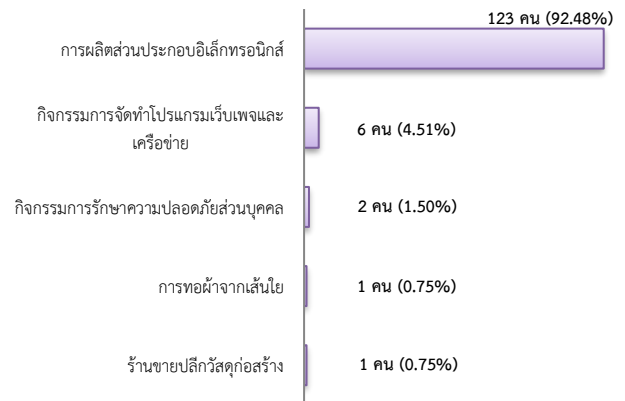
## การบรรจุงาน 133 คน

- เพิ่มขึ้น 56.47% จากเดือนที่ผ่านมา
- เพิ่มขึ้น 58.33% จากช่วงเดียวกันของปีก่อน

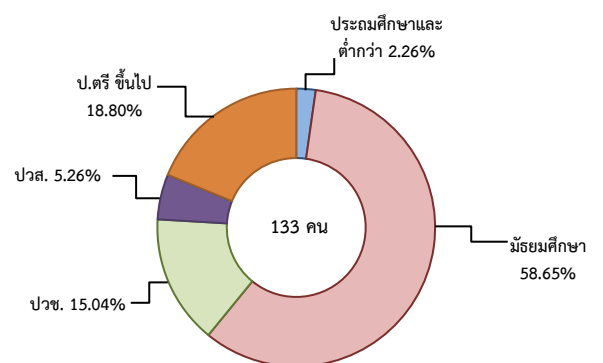
จำแนกตามประเภทอาชีพ 5 อันดับแรก



จำแนกตามประเภทอุตสาหกรรม 5 อันดับแรก



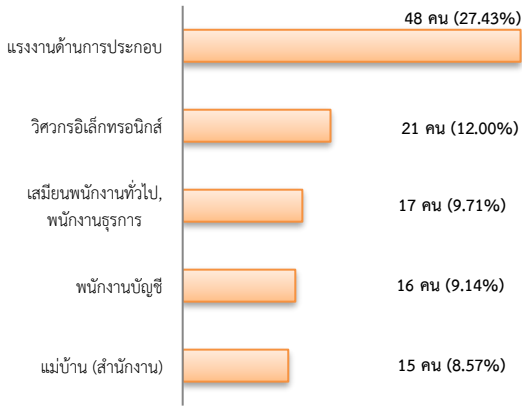
จำแนกตามระดับการศึกษา



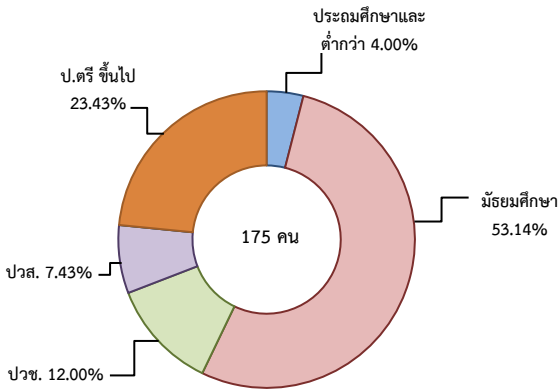
## ผู้สมัครงาน (รวมทุกการให้บริการ) 175 คน

- เพิ่มขึ้น 9.38% จากเดือนที่ผ่านมา
- เพิ่มขึ้น 53.51% จากช่วงเดียวกันของปีก่อน

จำแนกตามประเภทอาชีพ 5 อันดับแรก



จำแนกตามระดับการศึกษา



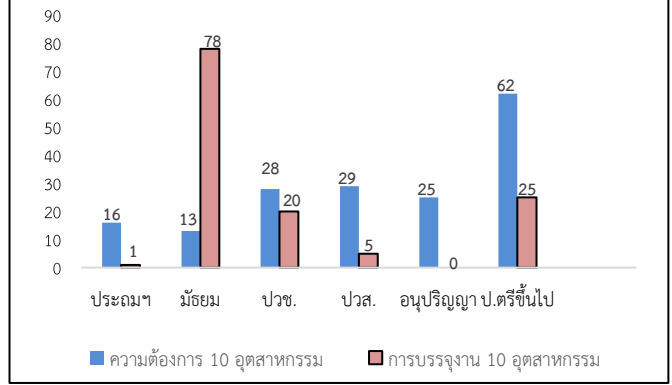
ความต้องการแรงงานใน 10 อุตสาหกรรมเป้าหมาย มีจำนวน 173 อัตรา

- เพิ่มขึ้น ประมาณ 2 เท่า จากเดือนที่ผ่านมา
- ลดลง 33.46% จากช่วงเดียวกันของปีก่อน

10 อุตสาหกรรมเป้าหมาย ความต้องการแรงงาน เปรียบเทียบกับการบรรจุนงาน

10 อุตสาหกรรมเป้าหมาย	ความต้องการ การแรงงาน	การบรรจุนงาน
- ยานยนต์สมัยใหม่	0.00	0.00
- อิเล็กทรอนิกส์อัจฉริยะ	83.24	95.35
- การท่องเที่ยวกลุ่มรายได้ดี	4.62	0.00
- การเกษตรและเทคโนโลยีชีวภาพ	0.00	0.00
- การแปรรูปอาหาร	0.00	0.00
- หุ่นยนต์เพื่อการอุตสาหกรรม	0.00	0.00
- การบินและโลจิสติกส์	0.00	0.00
- เชื้อเพลิงชีวภาพและเคมีชีวภาพ	0.00	0.00
- ดิจิทัล	12.14	4.65
- การแพทย์ครบวงจร	0.00	0.00
<b>รวม</b>	<b>100.00</b>	<b>100.00</b>

จำแนกตามระดับการศึกษาของ 10 อุตสาหกรรม



ที่มา : ระบบให้บริการประชาชน (e-service.doe.go.th) ผ่านระบบ Single Sign On ของกรมการจัดหางาน

3. การเดินทางไปทำงานในต่างประเทศ จำนวน 6 คน

- ลดลง 50.00% จากเดือนที่ผ่านมา
- ปริมาณคงที่จากช่วงเดียวกันของปีก่อน

จำแนกตามประเภทการเดินทาง	จำนวน	ร้อยละ
- เดินทางด้วยตนเอง	0	0.00
- กรมการจัดหางานจัดส่ง	2	33.33
- นายจ้างพาลูกจ้างไปทำงาน	0	0.00
- นายจ้างส่งลูกจ้างไปฝึกงาน	1	16.67
- บริษัทจัดหางานจัดส่ง	3	50.00
- จัดหางานปกติ (บจง.)	1	33.33
- จัดหางานเพื่อไปทำงานประจำเรือ (บจร.)	2	66.67
- RE-ENTRY	0	0.00
- RE-ENTRY	0	0.00
- VISA Re-Entry	0	0.00
<b>รวม</b>	<b>6</b>	<b>100.00</b>

ที่มา : กองบริหารแรงงานไทยไปต่างประเทศ

4. การทำงานของคนต่างด้าวคงเหลือ

จำนวน 31,820 คน

- เพิ่มขึ้น 0.23% จากเดือนที่ผ่านมา
- เพิ่มขึ้น 16.04% จากช่วงเดียวกันของปีก่อน

จำแนกตามการอนุญาต ดังนี้

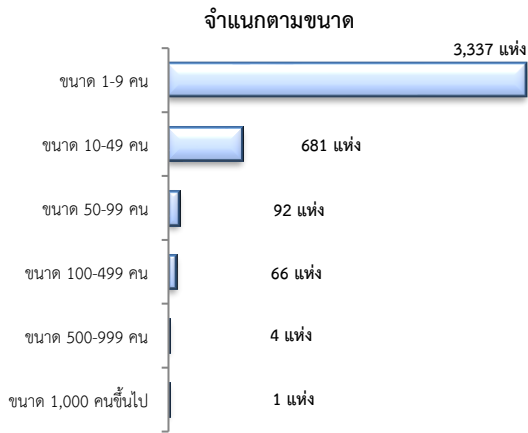
- ทั่วไป	417 คน
- นำเข้าตาม MOU	9,043 คน
- ส่งเสริมการลงทุน (BOI)	108 คน
- ชนกลุ่มน้อย	333 คน
- มติครม.วันที่ 7 ก.พ. 66	14,525 คน
- มติครม.วันที่ 3 ต.ค. 66	7,394 คน

ที่มา : สำนักบริหารแรงงานต่างด้าว

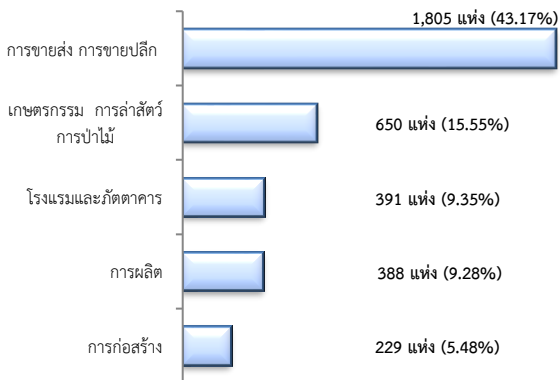
## 5. จำนวนสถานประกอบการและลูกจ้างคงเหลือ

### สถานประกอบการ 4,181 แห่ง

- เพิ่มขึ้น 0.05% จากเดือนที่ผ่านมา
- ลดลง 0.02% จากช่วงเดียวกันของปีก่อน



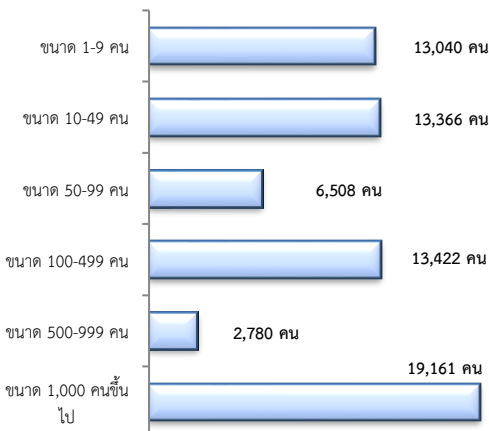
### สถานประกอบการ ตามประเภทอุตสาหกรรม 5 อันดับแรก



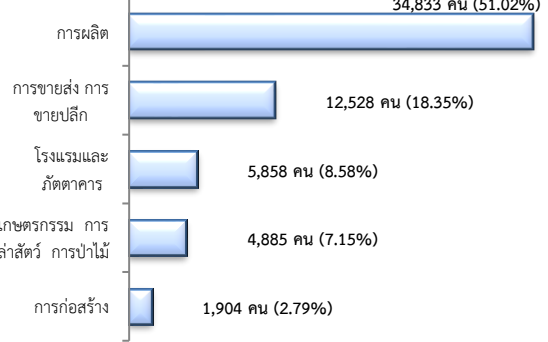
## จำนวนลูกจ้าง 68,277 คน

- ลดลง 0.13% จากเดือนที่ผ่านมา
- ลดลง 4.43% จากช่วงเดียวกันของปีก่อน

### จำแนกตามขนาด



### จำนวนลูกจ้าง ตามประเภทอุตสาหกรรม 5 อันดับแรก



ที่มา : สำนักงานสวัสดิการและคุ้มครองแรงงานจังหวัด

## 6. สถานประกอบการในระบบประกันสังคมคงเหลือ

### สถานประกอบการ 2,810 แห่ง

- ลดลง 0.04% จากเดือนที่ผ่านมา
- เพิ่มขึ้น 0.39% จากช่วงเดียวกันของปีก่อน

### ผู้ประกันตน 205,063 คน

- ลดลง 0.01% จากเดือนที่ผ่านมา
- เพิ่มขึ้น 1.13% จากช่วงเดียวกันของปีก่อน

มาตรา	พ.ย.	ธ.ค.	ธ.ค.	ช่วงเดียวกัน เดือนก่อน	ช่วงเดียวกัน ปีก่อน
ม.33 (คน)	67	66	67	0.00	4.37
ม.39 (คน)	6,817	7,695	6,791	-0.38	-11.75
ม.40 (คน)	129,412	129,105	129,417	0.00	0.24

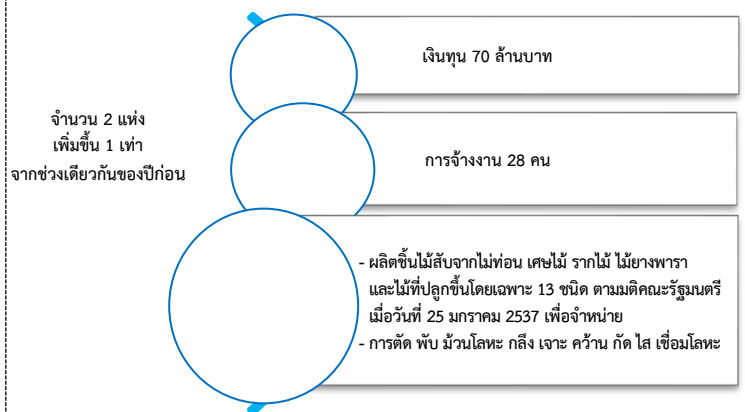
ที่มา : กองวิจัยและพัฒนา สำนักงานประกันสังคม (www.sso.go.th)

## จำนวนแรงงานต่างด้าวในระบบประกันสังคมคงเหลือ

- สถานประกอบการ จำนวน 732 แห่ง
- ผู้ประกันตน จำนวน 25,808 คน

ที่มา : สำนักงานประกันสังคมจังหวัด

## 7. โรงงานอุตสาหกรรมที่ได้รับอนุญาตให้ประกอบกิจการใหม่



ที่มา : กรมโรงงานอุตสาหกรรม