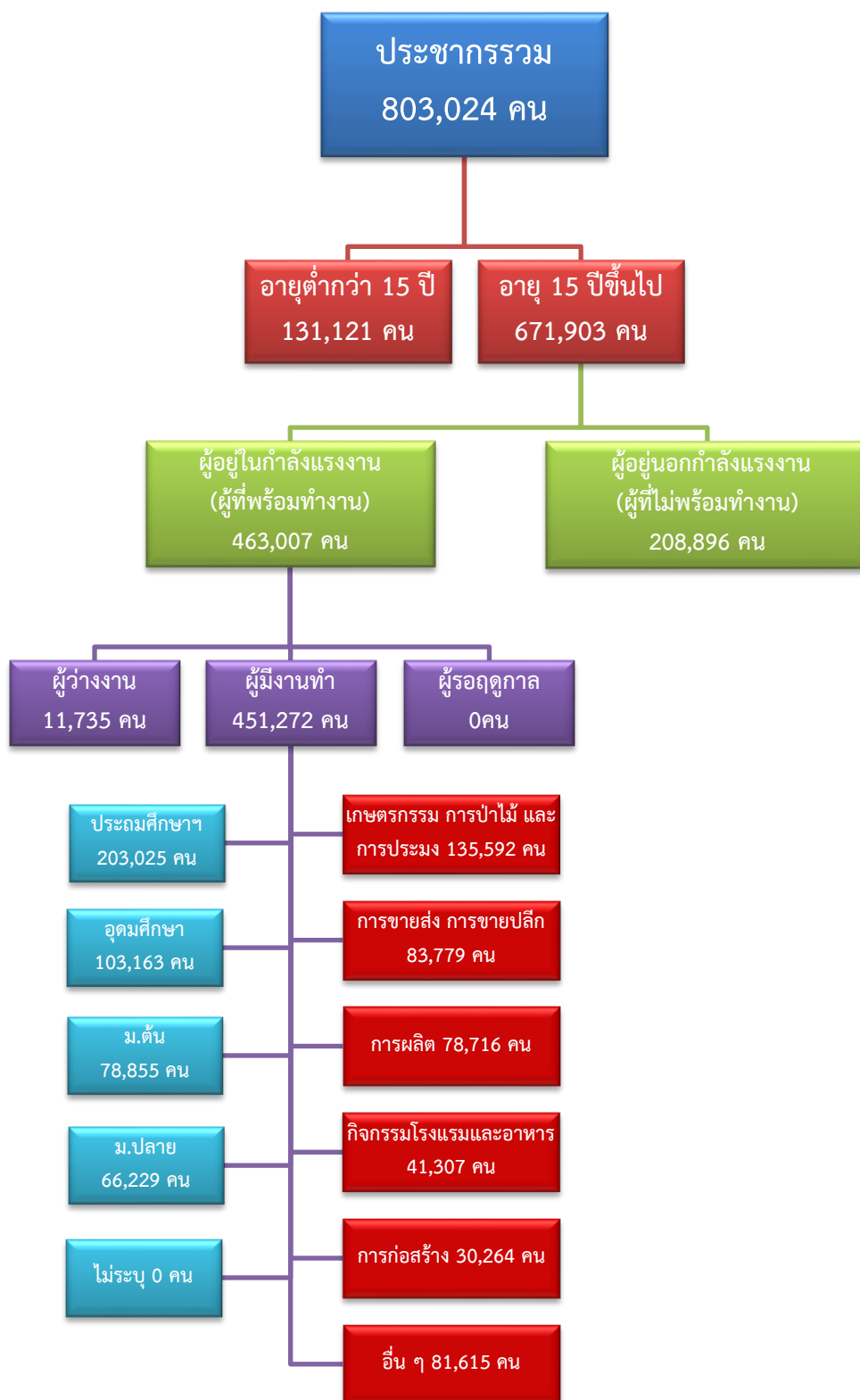


ข้อมูลสถานการณ์ด้านแรงงาน จังหวัดราชบุรี เดือนสิงหาคม 2564

1. ข้อมูลการทำงานของประชากร ไตรมาส 2/2564

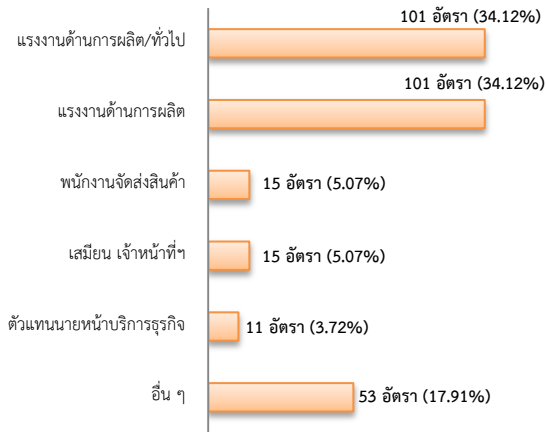


2. การให้บริการจัดหางานของรัฐ

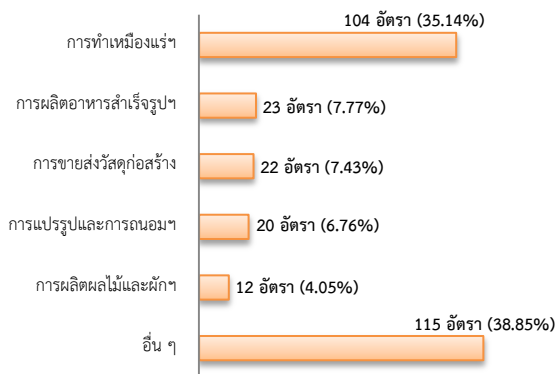
ตำแหน่งงาน 296 อัตรา

- ลดลง 43.73% จากเดือนที่ผ่านมา
- เพิ่มขึ้น 5.34% จากช่วงเดียวกันปีก่อน

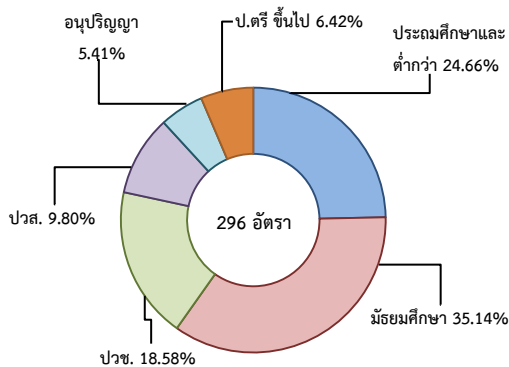
จำแนกตามประเภทอาชีพ 5 อันดับแรก



จำแนกตามประเภทอุตสาหกรรม 5 อันดับแรก



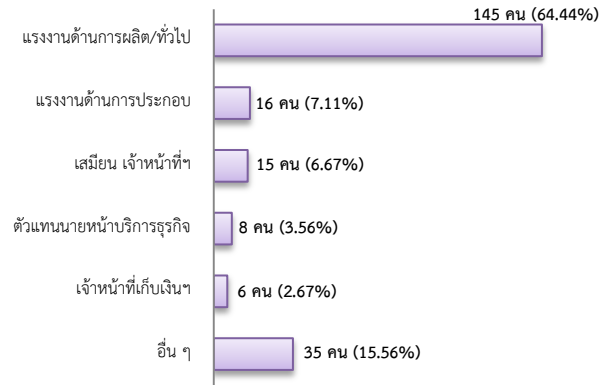
จำแนกตามระดับการศึกษา



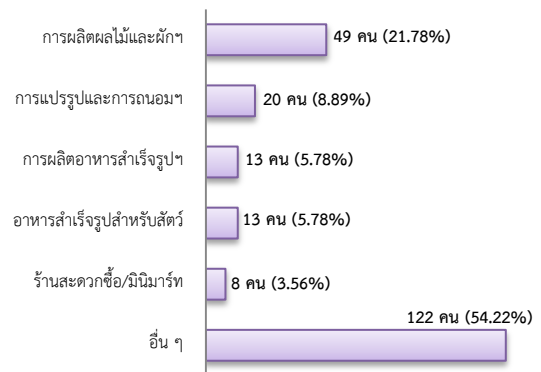
การบรรจุงาน 225 คน

- เพิ่มขึ้น 1.81% จากเดือนที่ผ่านมา
- เพิ่มขึ้น 9.76% จากช่วงเดียวกันปีก่อน

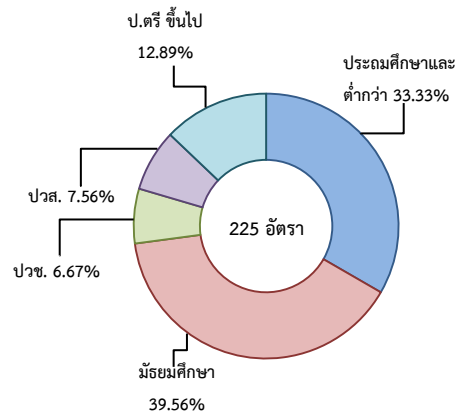
จำแนกตามประเภทอาชีพ 5 อันดับแรก



จำแนกตามประเภทอุตสาหกรรม 5 อันดับแรก



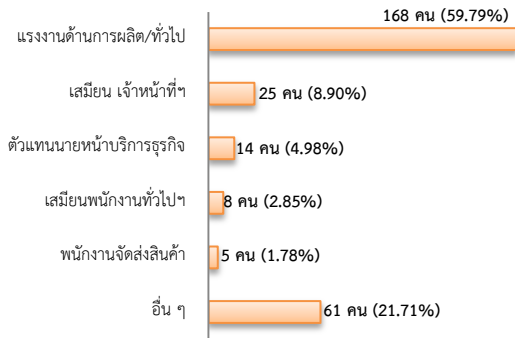
จำแนกตามระดับการศึกษา



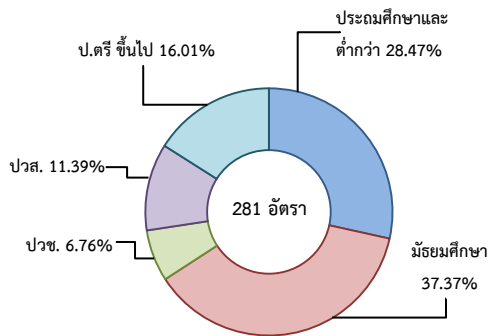
ผู้สมัครงาน (รวมทุกการให้บริการ) 281 คน

- ลดลง 21.07% จากเดือนที่ผ่านมา
- เพิ่มขึ้น 8.91% จากช่วงเดียวกันปีก่อน

จำแนกตามประเภทอาชีพ 5 อันดับแรก



จำแนกตามระดับการศึกษา



ความต้องการแรงงานใน 10 อุตสาหกรรมเป้าหมาย

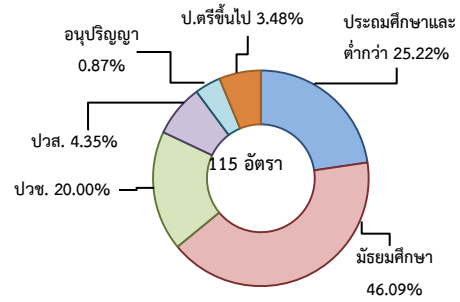
มีจำนวน 115 อัตรา

- ลดลง 42.50% จากเดือนที่ผ่านมา
- ลดลง 23.84% จากช่วงเดียวกันปีก่อน

10 อุตสาหกรรมเป้าหมาย ที่มีความต้องการ

- การแปรรูปอาหาร 80.00%
- อิเล็กทรอนิกส์อัจฉริยะ 8.70%
- การบินและโลจิสติกส์ และการเกษตรและเทคโนโลยีชีวภาพ มีจำนวนเท่ากัน 5.22%
- การท่องเที่ยวกลุ่มรายได้ฯ 0.87%

จำแนกตามระดับการศึกษา



ที่มา : ระบบให้บริการประชาชน (e-Service.doe.go.th) ผ่านระบบ Single Sign On ของกรมการจัดหางาน

3. การเดินทางไปทำงานในต่างประเทศ จำนวน 9 คน

- ลดลง 40.00% เดือนที่ผ่านมา
- เพิ่มขึ้น ประมาณ 4 เท่า จากช่วงเดียวกันปีก่อน

จำแนกตามประเภทการเดินทาง	จำนวน	ร้อยละ
- เดินทางด้วยตนเอง	0	0.00
- กรมการจัดหางานจัดส่ง	1	11.11
- นายจ้างพาลูกจ้างไปทำงาน	2	22.22
- นายจ้างส่งลูกจ้างไปฝึกงาน	0	0.00
- บริษัทจัดหางานจัดส่ง	0	0.00
- RE-ENTRY	6	66.67
รวม	9	100.00

ที่มา : กองบริหารแรงงานไทยไปต่างประเทศ

4. การทำงานของคนต่างด้าวคงเหลือ

จำนวน 47,056 คน

- ลดลง 0.08% จากเดือนที่ผ่านมา
- เพิ่มขึ้น 19.85% จากช่วงเดียวกันปีก่อน

จำแนกตามการอนุญาต ดังนี้

- ชั่วคราวทั่วไป 668 คน
- พิสูจน์สัญชาติ - คน
- นำเข้า 7,751 คน
- BOI 96 คน
- ชนกลุ่มน้อย 1,897 คน
- มติครม.วันที่ 20 ส.ค.62 24,827 คน
- มติครม.วันที่ 4 ส.ค. 63 2,941 คน
- มติครม.วันที่ 29 ธ.ค.63 8,876 คน
- มติครม.วันที่ 13 ก.ย. 64 - คน

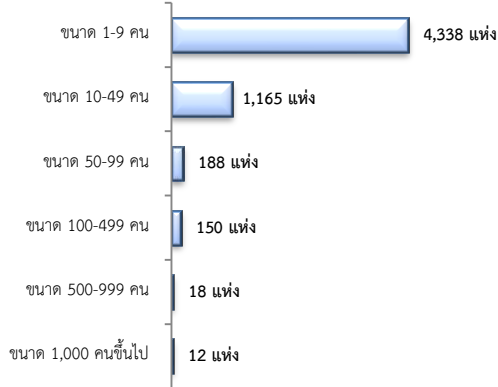
ที่มา : สำนักงานจัดหางานจังหวัด

5. จำนวนสถานประกอบการและลูกจ้างคงเหลือ

สถานประกอบการ 5,871 แห่ง

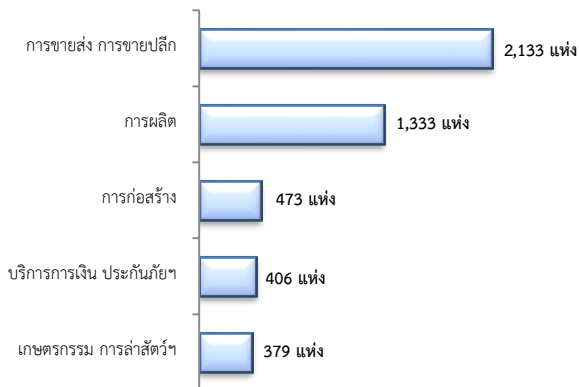
- เพิ่มขึ้น 0.10% จากเดือนที่ผ่านมา
- เพิ่มขึ้น 1.77% จากช่วงเดียวกันปีก่อน

จำแนกตามขนาด



สถานประกอบการ

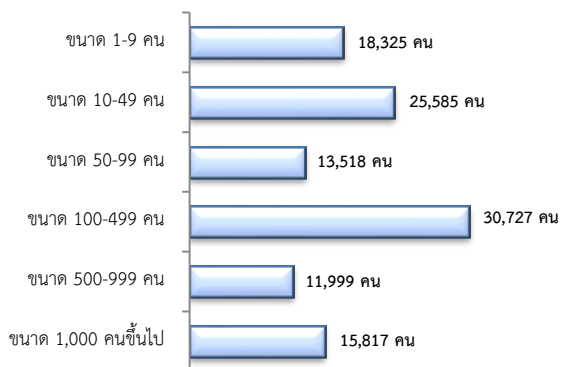
ตามประเภทอุตสาหกรรม 5 อันดับแรก



การจ้างงาน 115,971 คน

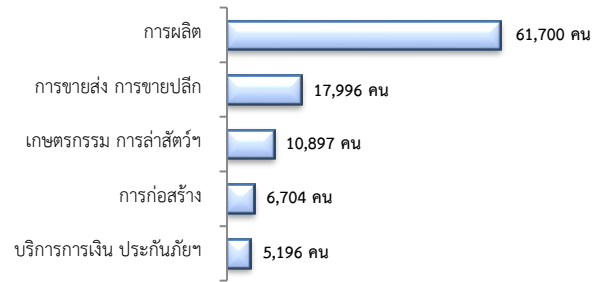
- เพิ่มขึ้น 0.29% จากเดือนที่ผ่านมา
- เพิ่มขึ้น 0.06% จากช่วงเดียวกันปีก่อน

จำแนกตามขนาด



การจ้างงาน

ตามประเภทอุตสาหกรรม 5 อันดับแรก



ที่มา : สำนักงานสวัสดิการและคุ้มครองแรงงานจังหวัด

6. สถานประกอบการในระบบประกันสังคมคงเหลือ

สถานประกอบการ 4,881 แห่ง

- เพิ่มขึ้น 0.21% จากเดือนที่ผ่านมา
- ลดลง 0.33% จากช่วงเดียวกันปีก่อน

ผู้ประกันตน 333,187 คน

- เพิ่มขึ้น 76.95% จากเดือนที่ผ่านมา
- เพิ่มขึ้น 86.04% จากช่วงเดียวกันปีก่อน

มาตรา	ก.ค.	ส.ค.	ส.ค.	จากเดือนก่อน	จากช่วงเดียวกันปีก่อน
ม.33 (คน)	64	63	64	0.26	1.67
ม.39 (คน)	21,844	20,963	22,535	3.16	7.50
ม.40 (คน)	49,365	42,669	193,258	291.49	352.92

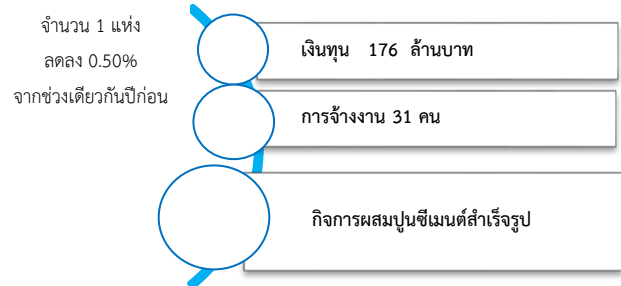
ที่มา : กองวิจัยและพัฒนา สำนักงานประกันสังคม (www.sso.go.th)

จำนวนแรงงานต่างด้าวในระบบประกันสังคมคงเหลือ

- สถานประกอบการ จำนวน 1,094 แห่ง
- ผู้ประกันตน จำนวน 21,219 คน

ที่มา : สำนักงานประกันสังคมจังหวัด

7. โรงงานอุตสาหกรรมที่ได้รับอนุญาตให้ประกอบกิจการใหม่



ที่มา : กรมโรงงานอุตสาหกรรม