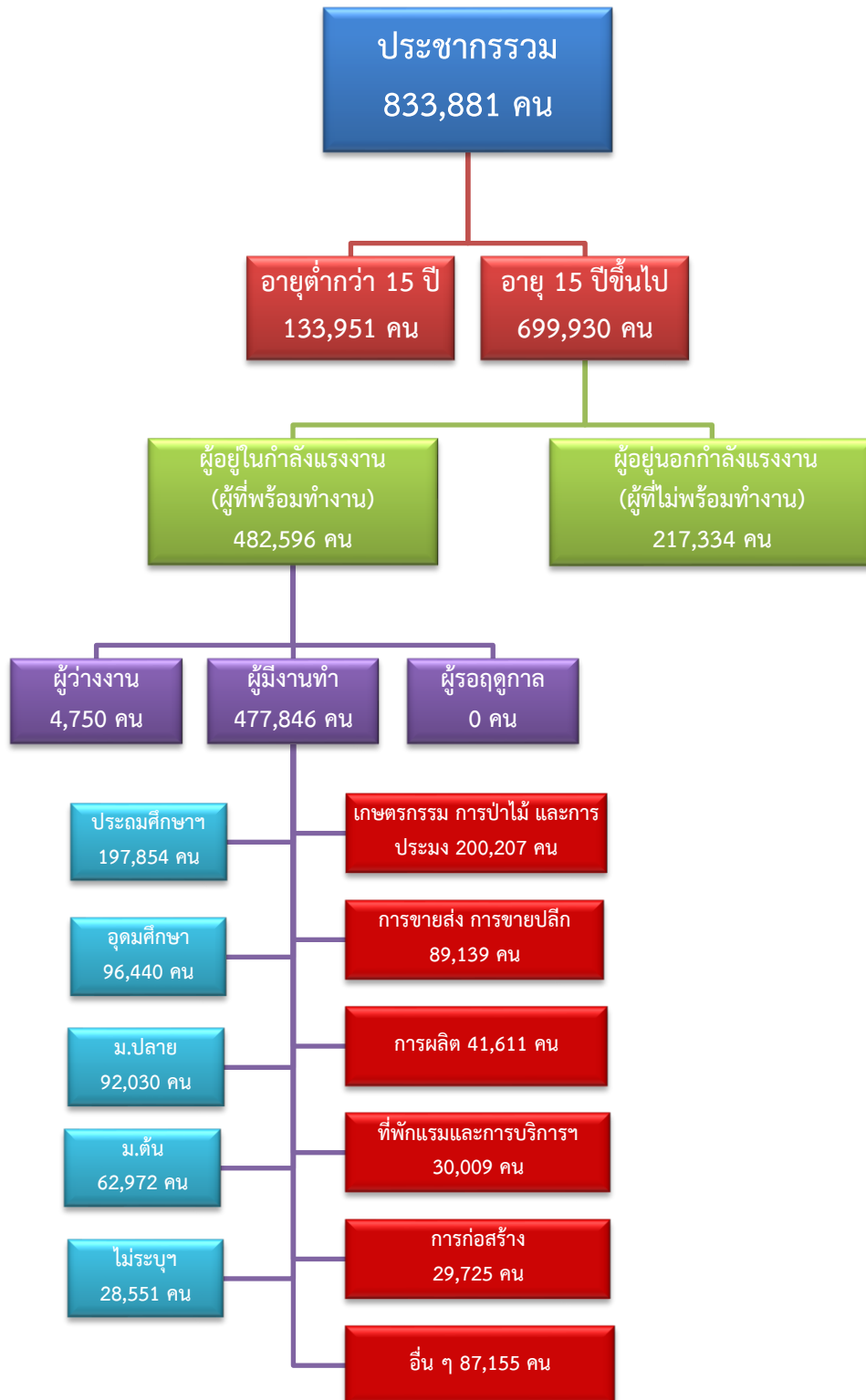


ข้อมูลสถานการณ์ด้านแรงงาน จังหวัดกาญจนบุรี เดือนเมษายน 2567

1. ข้อมูลการทำงานของประชากร ไตรมาส 1/2567



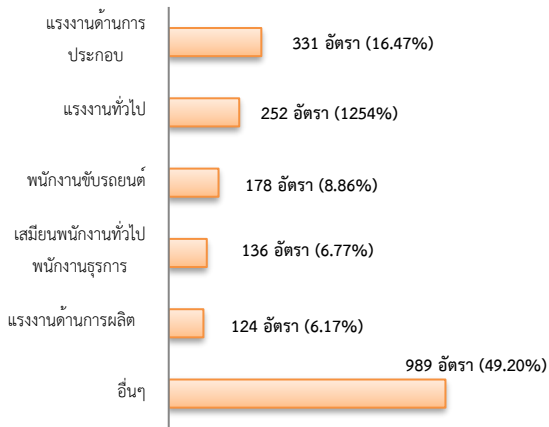
ที่มา : สำนักงานสถิติแห่งชาติ

2. การให้บริการจัดหางานของรัฐ

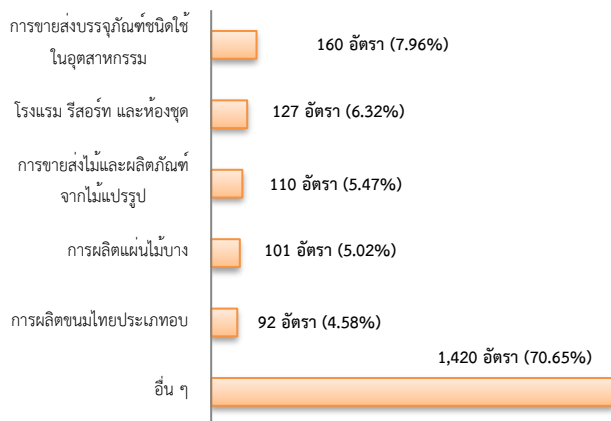
ตำแหน่งงาน 2,010 อัตรา

- เพิ่มขึ้น 17.41% จากเดือนที่ผ่านมา
- เพิ่มขึ้นประมาณ 10 เท่าจากช่วงเดียวกันของปีก่อน

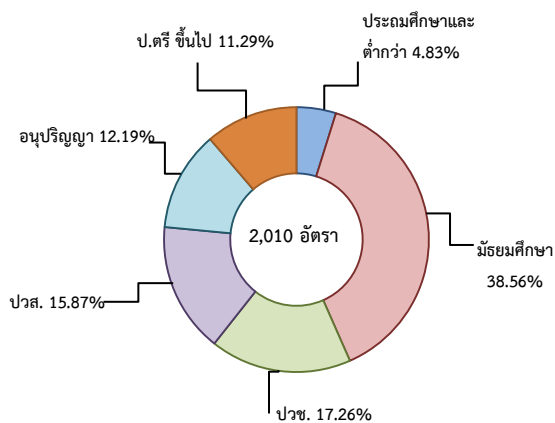
จำแนกตามประเภทอาชีพ 5 อันดับแรก



จำแนกตามประเภทอุตสาหกรรม 5 อันดับแรก



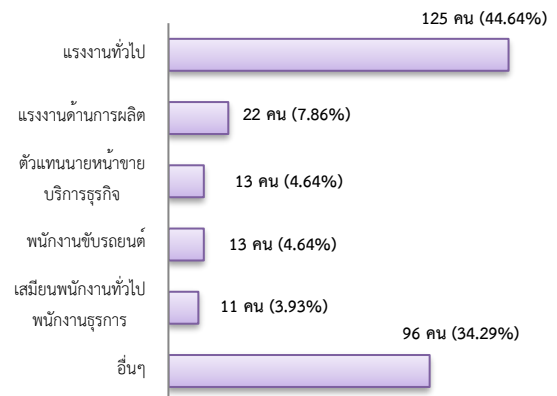
จำแนกตามระดับการศึกษา



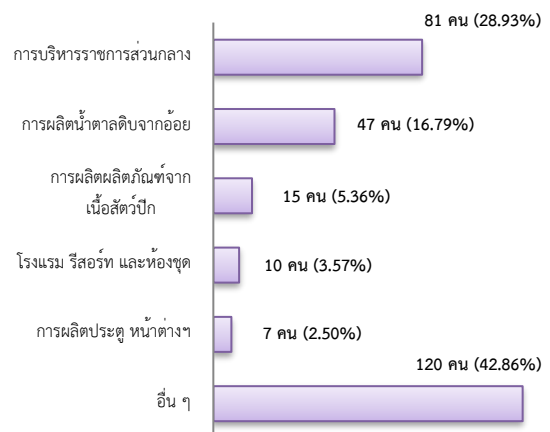
การบรรจุงาน 280 คน

- ลดลง 2.10% จากเดือนที่ผ่านมา
- เพิ่มขึ้น ประมาณ 2 เท่าจากช่วงเดียวกันของปีก่อน

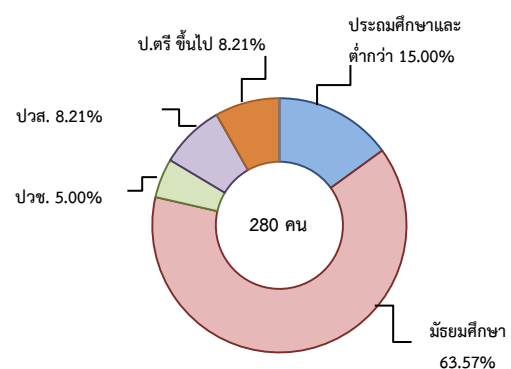
จำแนกตามประเภทอาชีพ 5 อันดับแรก



จำแนกตามประเภทอุตสาหกรรม 5 อันดับแรก



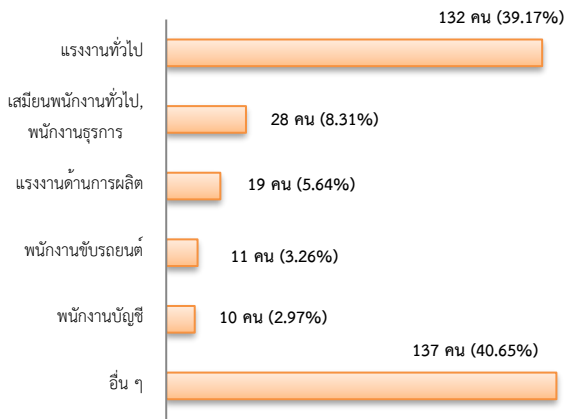
จำแนกตามระดับการศึกษา



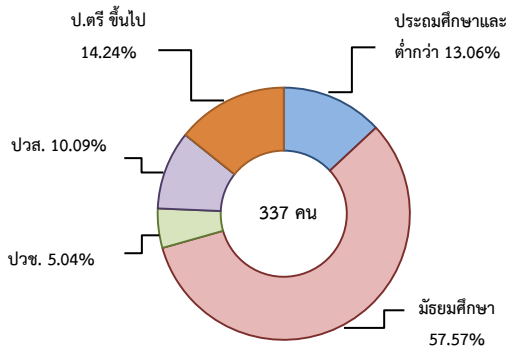
ผู้สมัครงาน (รวมทุกการให้บริการ) 337 คน

- ลดลง 6.39% จากเดือนที่ผ่านมา
- เพิ่มขึ้น ประมาณ 1 เท่า จากช่วงเดียวกันของปีก่อน

จำแนกตามประเภทอาชีพ 5 อันดับแรก



จำแนกตามระดับการศึกษา



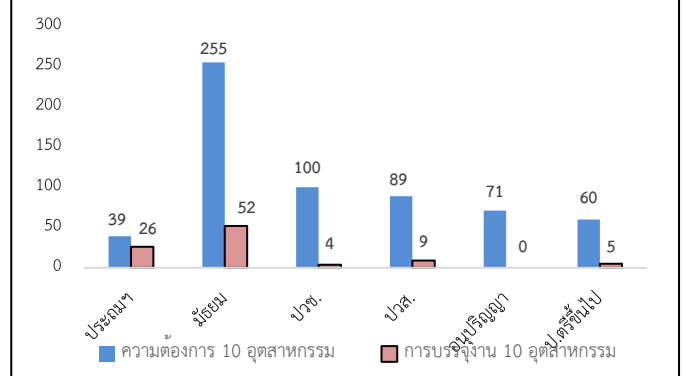
ความต้องการแรงงานใน 10 อุตสาหกรรมเป้าหมาย มีจำนวน 614 อัตรา

- เพิ่มขึ้น 75.43% จากเดือนที่ผ่านมา
- เพิ่มขึ้นประมาณ 11 เท่า จากช่วงเดียวกันของปีก่อน

10 อุตสาหกรรมเป้าหมาย ความต้องการแรงงาน เปรียบเทียบกับการบรรจุนาน

10 อุตสาหกรรมเป้าหมาย	ความต้องการแรงงาน	การบรรจุนาน
- ยานยนต์สมัยใหม่	0.16	1.04
- อิเล็กทรอนิกส์อัจฉริยะ	0.00	0.00
- การท่องเที่ยวกลุ่มรายได้ดี	21.01	11.46
- การเกษตรและเทคโนโลยีชีวภาพ	0.49	1.04
- การแปรรูปอาหาร	61.89	76.04
- หุ่นยนต์เพื่อการอุตสาหกรรม	0.00	0.00
- การบินและโลจิสติกส์	15.15	6.25
- เชื้อเพลิงชีวภาพและเคมีชีวภาพ	0.16	1.04
- ดิจิทัล	0.00	0.00
- การแพทย์ครบวงจร	1.14	3.12
รวม	100.00	100.00

จำแนกตามระดับการศึกษาของ 10 อุตสาหกรรม



ที่มา : ระบบให้บริการประชาชน (e-service.doe.go.th) ผ่านระบบ Single Sign On ของกรมการจัดหางาน

3. การเดินทางไปทำงานในต่างประเทศ จำนวน 32 คน

- เพิ่มขึ้น 45.45% จากเดือนที่ผ่านมา
- ลดลง 3.03% จากช่วงเดียวกันของปีก่อน

จำแนกตามประเภทการเดินทาง	จำนวน	ร้อยละ
- เดินทางด้วยตนเอง	0	0.00
- กรมการจัดหางานจัดส่ง	2	6.25
- นายจ้างพาลูกจ้างไปทำงาน	10	31.25
- นายจ้างส่งลูกจ้างไปฝึกงาน	0	0.00
- บริษัทจัดหางานจัดส่ง	10	31.25
- จัดหางานปกติ (บจง.)	8	80.00
- จัดหางานเพื่อไปทำงานประจำเรือ (บจร.)	2	20.00
- RE-ENTRY	10	31.25
- RE-ENTRY	1	10.00
- VISA Re-Entry	9	90.00
รวม	32	100.00

ที่มา : กองบริหารแรงงานไทยไปต่างประเทศ

4. การทำงานของคนต่างด้าวคงเหลือ จำนวน 40,214 คน

- ลดลง 0.44% จากเดือนที่ผ่านมา
- เพิ่มขึ้น 31.68% จากช่วงเดียวกันของปีก่อน

จำแนกตามการอนุญาต ดังนี้

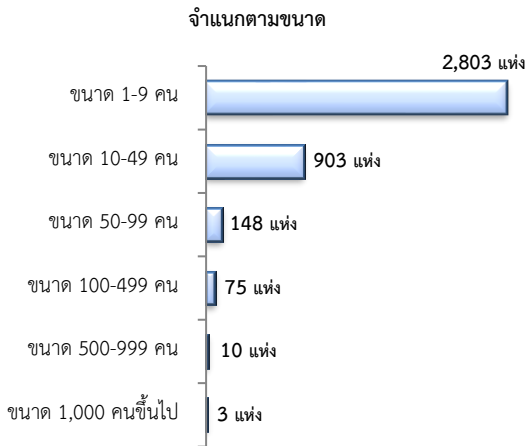
- ทั่วไป 195 คน
- นำเข้าตาม MOU 11,705 คน
- ส่งเสริมการลงทุน (BOI) - คน
- ชนกลุ่มน้อย 2,861 คน
- มติครม.วันที่ 7 ก.พ. 2566 17,746 คน
- มติครม.วันที่ 3 ต.ค. 2566 7,707 คน

ที่มา : สำนักบริหารแรงงานต่างด้าว

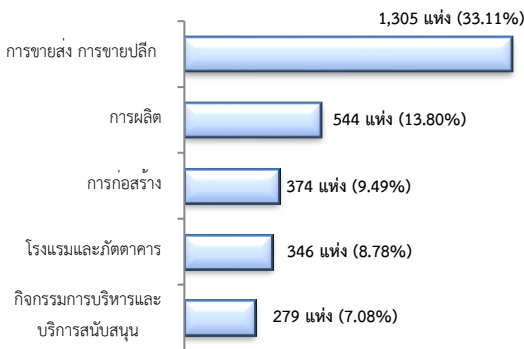
5. จำนวนสถานประกอบการและลูกจ้างคงเหลือ

สถานประกอบการ 3,942 แห่ง

- เพิ่มขึ้น 0.31% จากเดือนที่ผ่านมา
- เพิ่มขึ้น 2.84% จากช่วงเดียวกันของปีก่อน

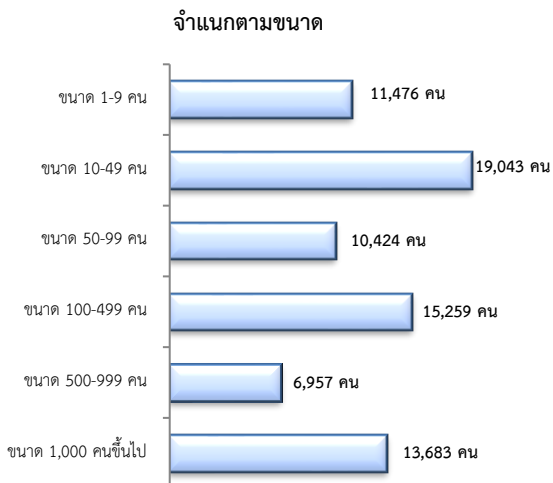


สถานประกอบการ ตามประเภทอุตสาหกรรม 5 อันดับแรก



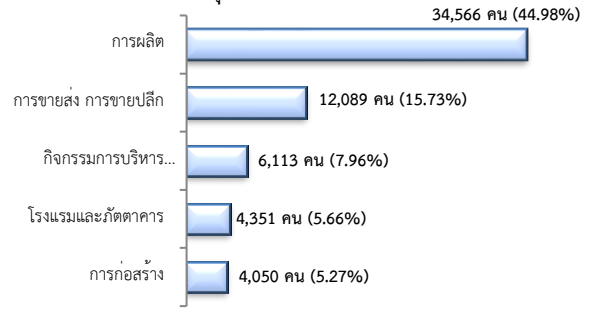
จำนวนลูกจ้าง 76,842 คน

- เพิ่มขึ้น 0.15% จากเดือนที่ผ่านมา
- เพิ่มขึ้น 8.39% จากช่วงเดียวกันของปีก่อน



จำนวนลูกจ้าง

ตามประเภทอุตสาหกรรม 5 อันดับแรก



ที่มา : สำนักงานสถิติการและคุ้มครองแรงงานจังหวัด

6. สถานประกอบการในระบบประกันสังคมคงเหลือ

สถานประกอบการ 3,388 แห่ง

- เพิ่มขึ้น 0.09% จากเดือนที่ผ่านมา
- เพิ่มขึ้น 1.22% จากช่วงเดียวกันของปีก่อน

ผู้ประกันตน 325,676 คน

- ลดลง 0.47% จากเดือนที่ผ่านมา
- ลดลง 0.01% จากช่วงเดียวกันของปีก่อน

มาตรา	เม.ย	มี.ค.	เม.ย	ช่วงเดียวกัน เดือนก่อน	ช่วงเดียวกัน ปีก่อน
ม.33 (คน)	66	67	67	-1.98	0.71
ม.39 (คน)	12,421	11,511	11,357	-1.34	-8.57
ม.40 (คน)	241,548	242,001	242,072	0.03	0.22

ที่มา : กองวิจัยและพัฒนา สำนักงานประกันสังคม (www.sso.go.th)

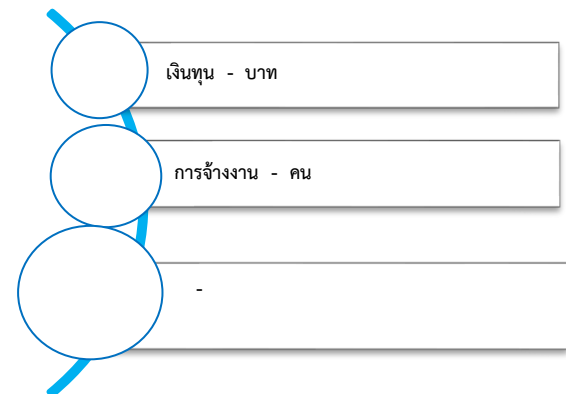
จำนวนแรงงานต่างด้าวในระบบประกันสังคมคงเหลือ

- สถานประกอบการ จำนวน 672 แห่ง
- ผู้ประกันตน จำนวน 18,898 คน

ที่มา : สำนักงานประกันสังคมจังหวัด

7. โรงงานอุตสาหกรรมที่ได้รับอนุญาตให้ประกอบกิจการใหม่

ไม่มีจำนวนโรงงาน
ที่ได้รับอนุญาตให้
ประกอบกิจการใหม่
ลดลง 1 เท่า จากช่วง
เดียวกันของปีก่อน



ที่มา : กรมโรงงานอุตสาหกรรม