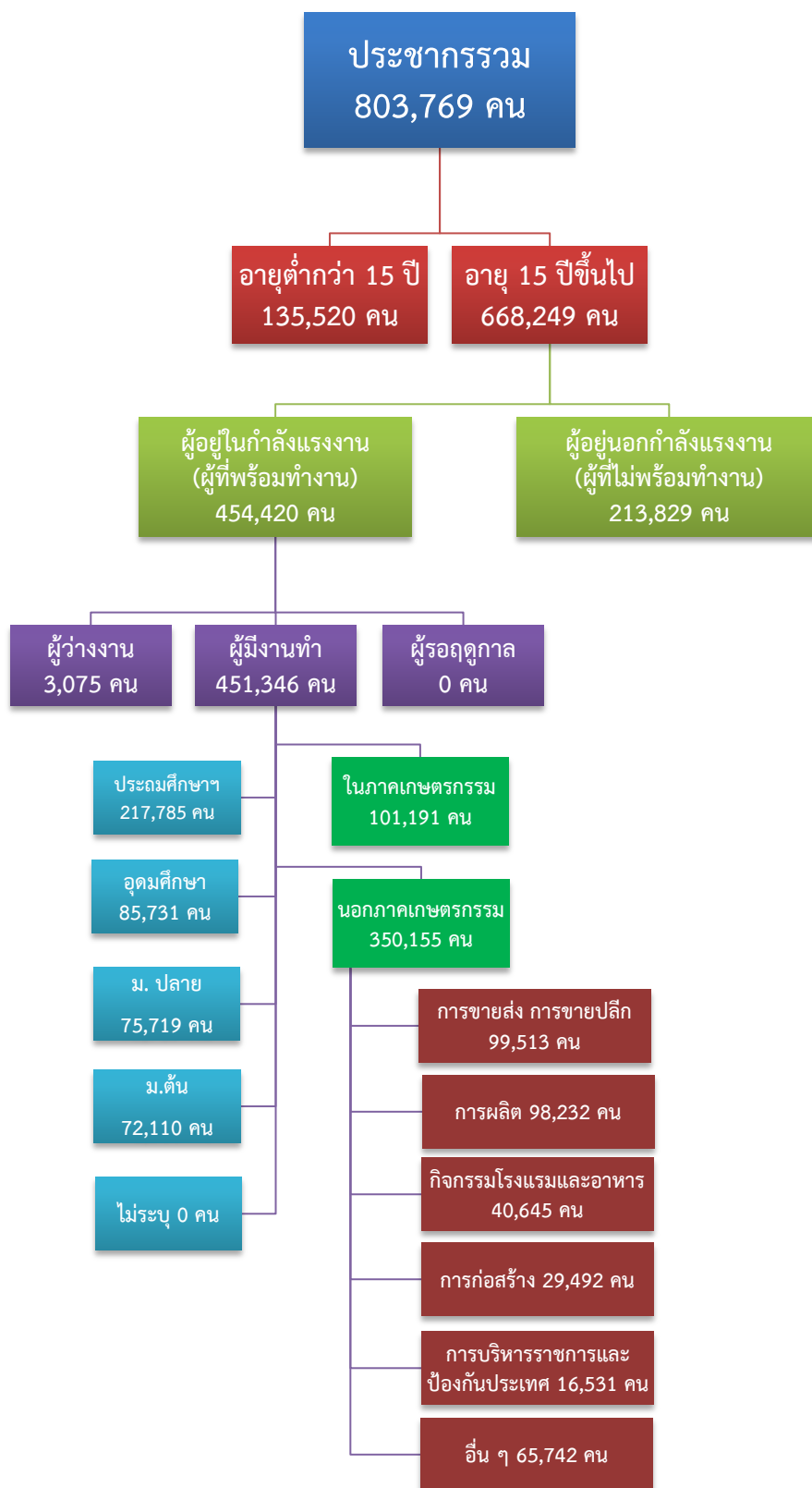


ข้อมูลสถานการณ์ด้านแรงงาน จังหวัดราชบุรี เดือนสิงหาคม 2562

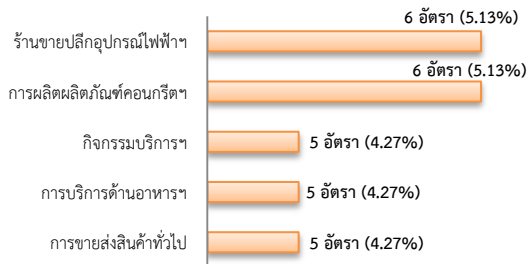
1. ข้อมูลการทำงานของประชากร ไตรมาส 2/2562



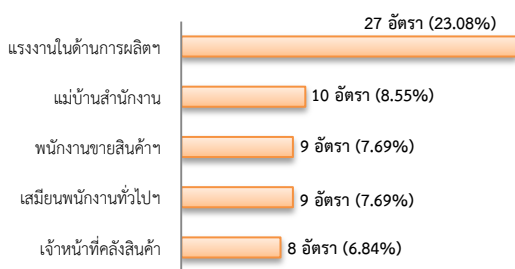
2. การให้บริการจัดหางานของรัฐ

- ตำแหน่งงาน 117 อัตรา ลดลง 24.52% จากช่วงเดียวกันปีก่อน

จำแนกตามประเภทอุตสาหกรรม 5 อันดับแรก

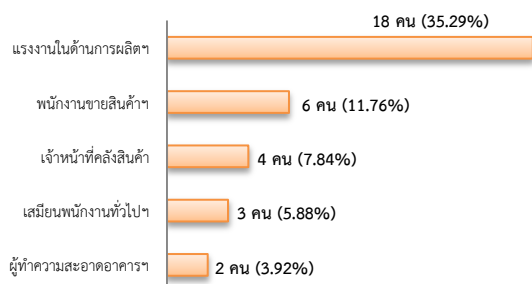


จำแนกตามประเภทอาชีพ 5 อันดับแรก

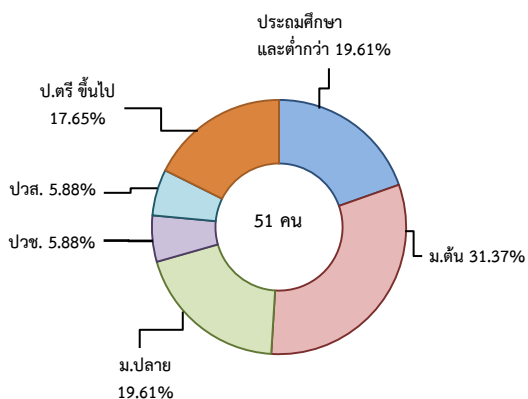


- ผู้สมัครงาน (รวมทุกการให้บริการ) 51 คน เพิ่มขึ้น 13.33% จากช่วงเดียวกันปีก่อน

จำแนกตามประเภทอาชีพ 5 อันดับแรก

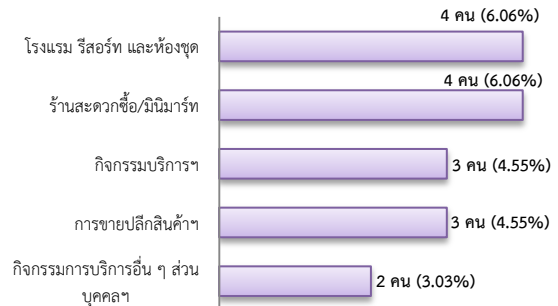


จำแนกตามระดับการศึกษา

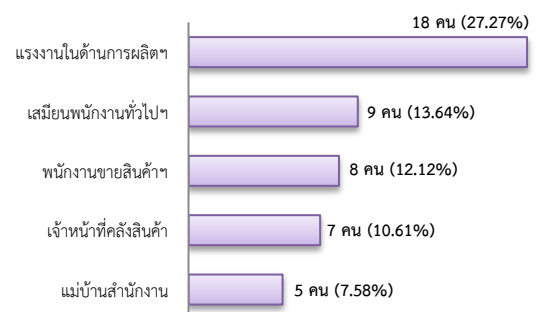


- การบรรจุงาน 66 คน ลดลง 12.00% จากช่วงเดียวกันปีก่อน

จำแนกตามประเภทอุตสาหกรรม 5 อันดับแรก



จำแนกตามประเภทอาชีพ 5 อันดับแรก

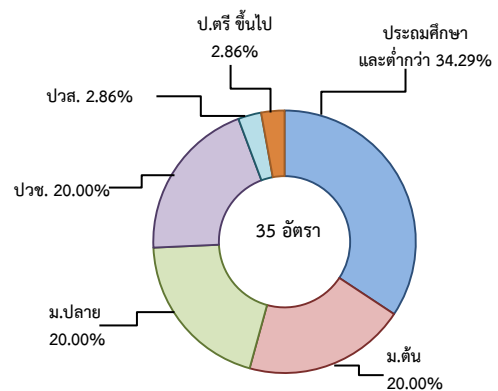


3. ความต้องการแรงงานใน 10 อุตสาหกรรมเป้าหมาย

มีจำนวน 35 อัตรา

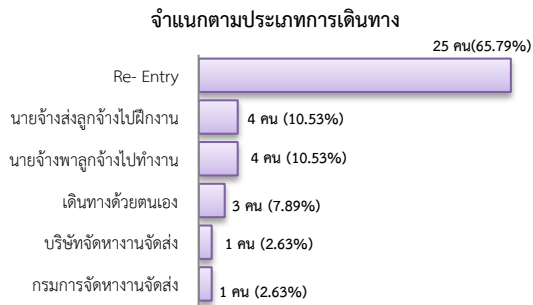
- การแปรรูปอาหาร 62.86%
- การท่องเที่ยว 22.86%
- การเกษตรและเทคโนโลยีชีวภาพ 11.43%
- การแพทย์ครบวงจร 2.86%

จำแนกตามระดับการศึกษา

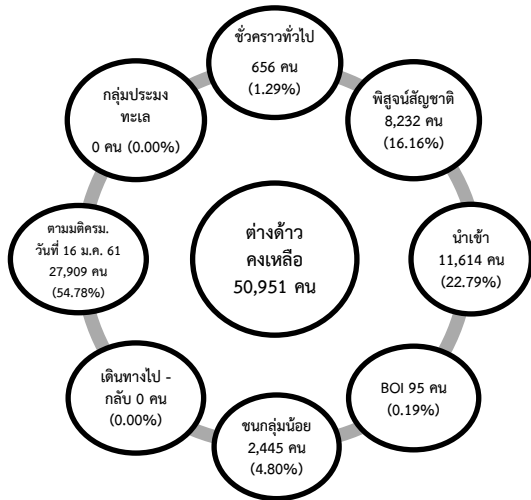


4. การเดินทางไปทำงานในต่างประเทศ

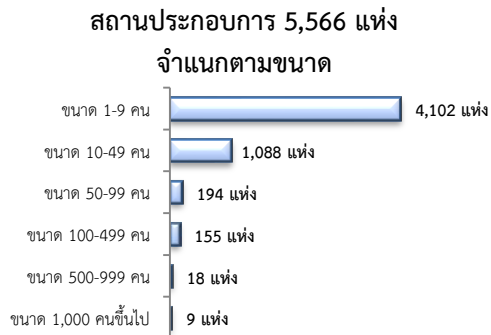
จำนวน 38 คน ลดลง 9.52% จากช่วงเดียวกันปีก่อน



5. การทำงานของคนต่างด้าว

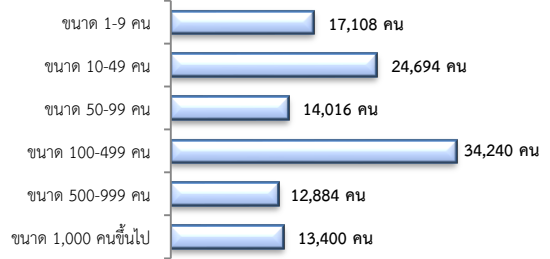


6. จำนวนสถานประกอบการและลูกจ้าง



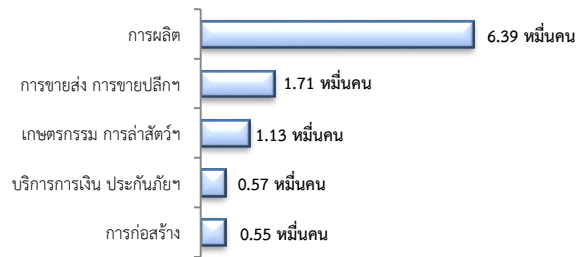
การจ้างงาน 116,342 คน

จำแนกตามขนาด



การจ้างงาน

ตามประเภทอุตสาหกรรม 5 อันดับแรก



ที่มา : สำนักงานสวัสดิการและคุ้มครองแรงงานจังหวัด

7. สถานประกอบการในระบบประกันสังคม

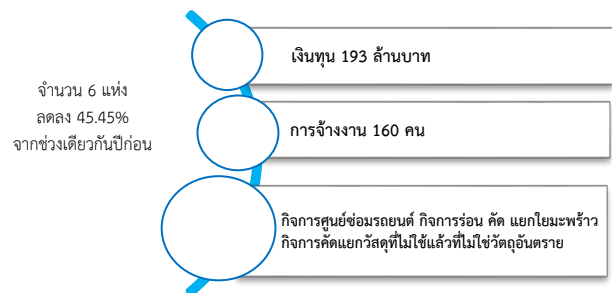


จำนวนแรงงานต่างด้าวในระบบประกันสังคม

- สถานประกอบการ จำนวน 1,066 แห่ง
- ผู้ประกันตน จำนวน 24,659 คน

ที่มา : สำนักงานประกันสังคมจังหวัด

8. โรงงานอุตสาหกรรมที่ได้รับอนุญาตให้ประกอบกิจการใหม่



ที่มา : กรมโรงงานอุตสาหกรรม