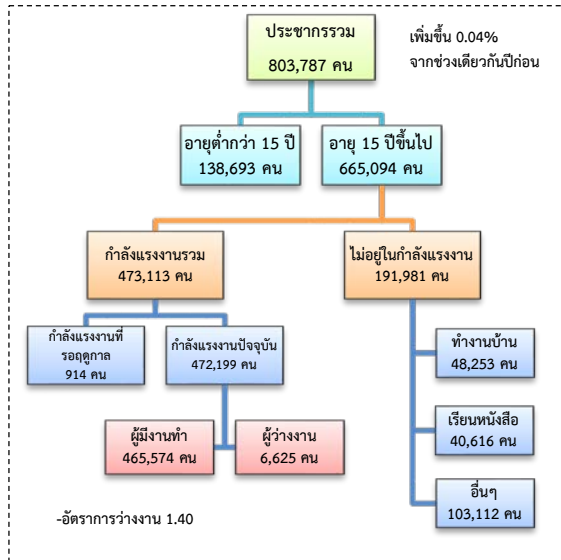


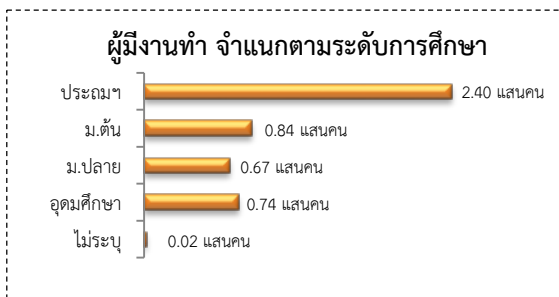
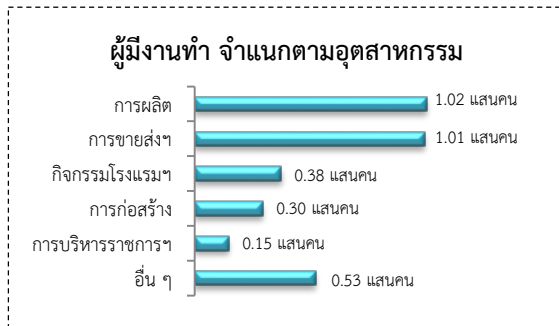
# สถานการณ์ตลาดแรงงาน

## จังหวัดราชบุรี เดือน ก.พ. 2561

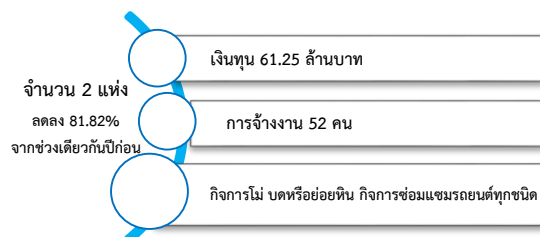
### 1. ประชากรในจังหวัดราชบุรี ไตรมาส 4/2560



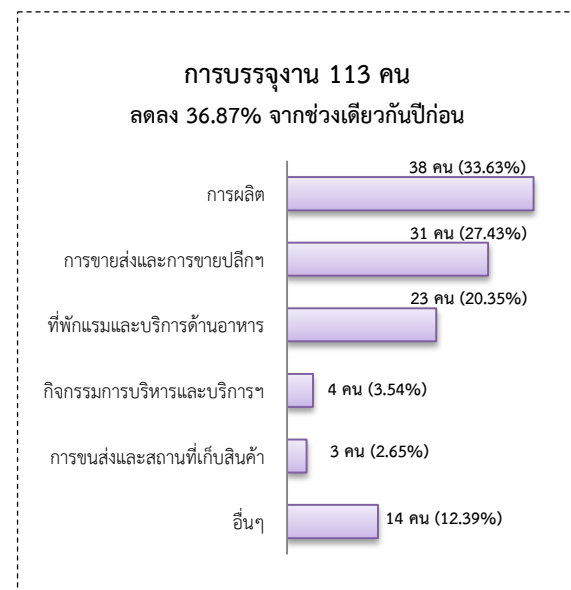
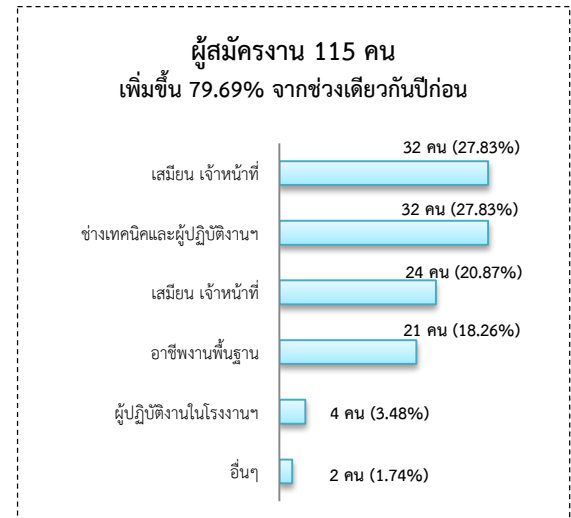
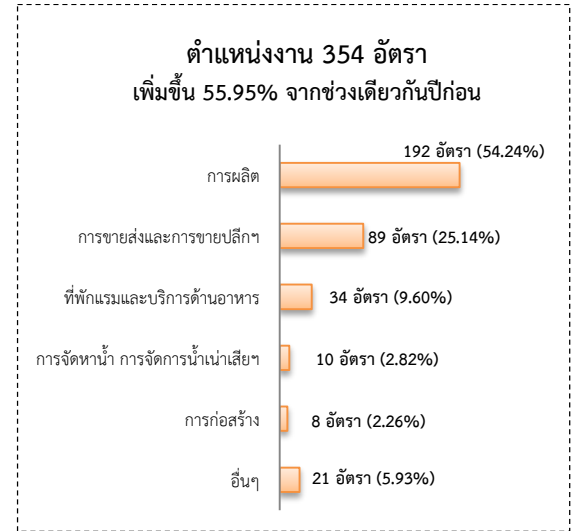
ผู้มีงานทำ 4.66แสนคน เพิ่มขึ้น1.13%จากปี 2559  
 -ในภาคเกษตร1.27 แสนคน(27.23%)  
 -นอกภาคเกษตร 3.39แสนคน(72.77%)



### 2. โรงงานอุตสาหกรรมที่ได้รับอนุญาตให้ประกอบกิจการใหม่เดือน ก.พ. 2561



### 3. การให้บริการของสำนักงานจัดหางาน

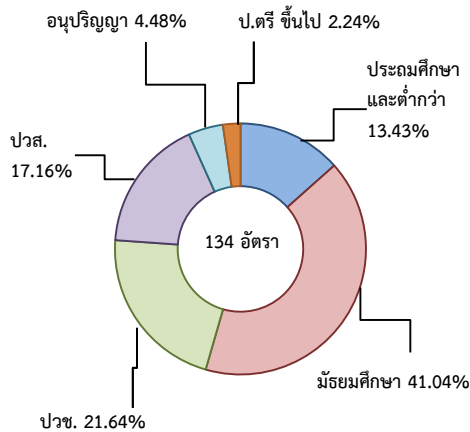


#### 4. ความต้องการแรงงานใน 10 อุตสาหกรรม

เป้าหมายเดือน ก.พ. 61 มีจำนวน 134 อัตรา

- การแปรรูปอาหาร 64.93%
- การท่องเที่ยวฯ 26.12%
- ดิจิทัล 2.24%
- การเกษตรและเทคโนโลยีชีวภาพ 2.24%
- ยานยนต์สมัยใหม่ 2.24%
- การบินและโลจิสติกส์ 1.49%
- อิเล็กทรอนิกส์อัจฉริยะ 0.75%

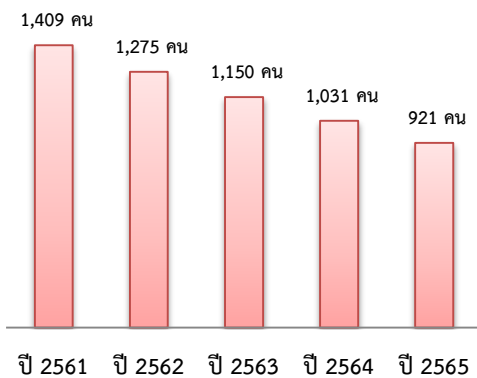
#### ความต้องการแรงงานใน 10 อุตสาหกรรม เป้าหมาย จำแนกตามระดับการศึกษา



#### 5. แนวโน้มความต้องการแรงงานใน 10 อุตสาหกรรมเป้าหมาย

ปี 2561 มีความต้องการแรงงาน 1,409 คน และมีแนวโน้มลดลงอย่างต่อเนื่อง โดยปี 2565 ลดลงจากปี 2561 ร้อยละ 34.63

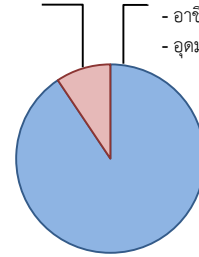
#### แนวโน้มความต้องการแรงงาน ใน 10 อุตสาหกรรมเป้าหมาย



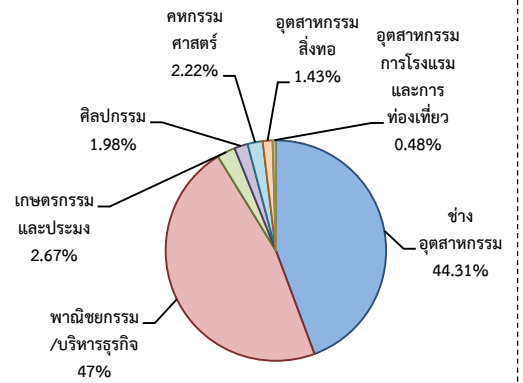
#### 6. สถาบันการศึกษา

ทั้งหมด 426 แห่ง

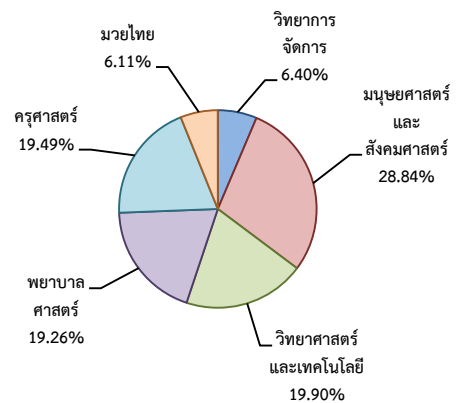
- เอกชน 40 แห่ง 9.39%
  - ประถม/มัธยม 35 แห่ง
  - อาชีวศึกษา 5 แห่ง
- รัฐบาล 386 แห่ง 90.61%
  - ประถม/มัธยม 376 แห่ง
  - อาชีวศึกษา 7 แห่ง
  - อุดมศึกษา 3 แห่ง



#### ผู้สำเร็จการศึกษาระดับปวช./ปวส. ตามสาขาวิชา ปี 2559 จำนวน 3,780 คน



#### ผู้สำเร็จการศึกษาระดับปริญญาตรี ปี 2559 จำนวน 1,734 คน

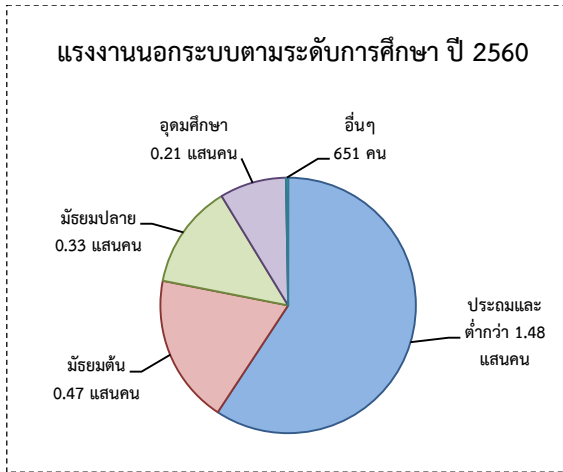
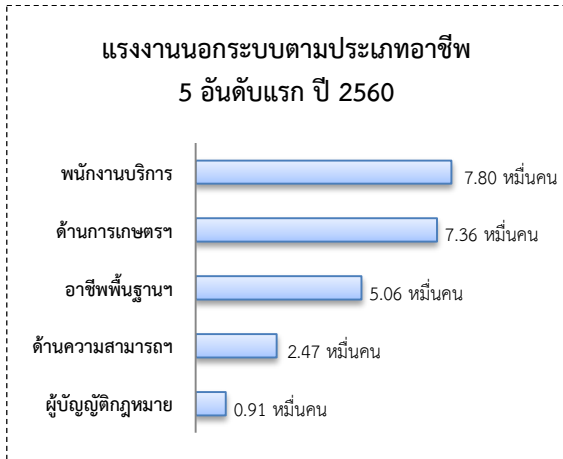


#### ผู้สำเร็จการศึกษา จบสาขาที่สอดคล้องกับ 10 อุตสาหกรรมเป้าหมาย จำนวน 2,557 คน

- ระดับ ปวช./ปวส. 1,878 คน (73.45%)
- ระดับปริญญาตรีขึ้นไป 679 คน (26.55%)

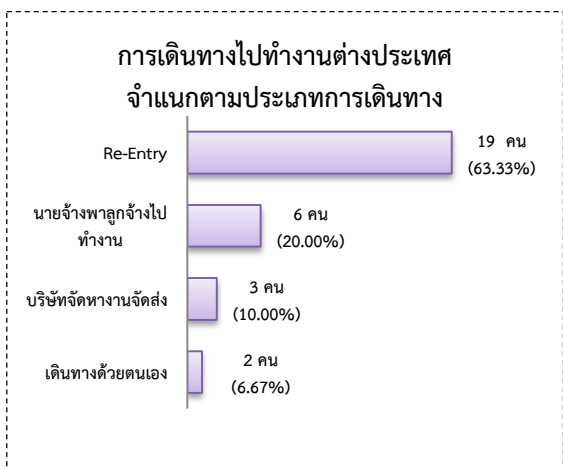
## 7. แรงงานนอกระบบมีจำนวน 2.49 แสนคน

- ชาย 1.32 แสนคน (52.89%)
- หญิง 1.18 แสนคน (47.11%)



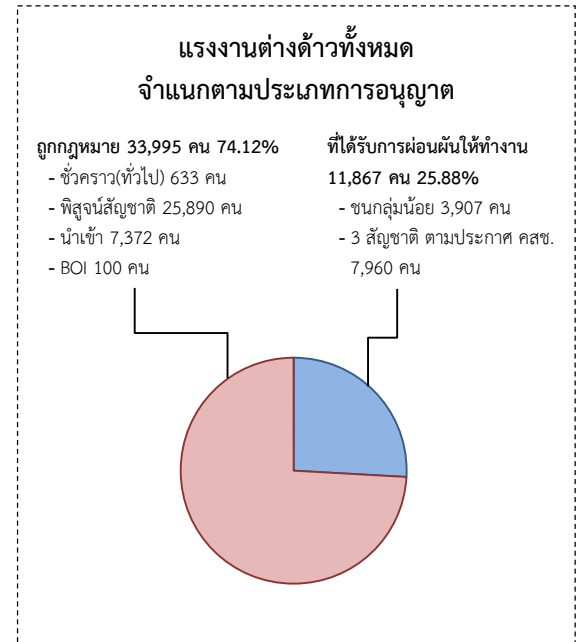
## 8. การเดินทางไปทำงานในต่างประเทศ

จากข้อมูลสำนักบริหารแรงงานไทยไปต่างประเทศ เดือน ก.พ. 61 มีจำนวน 30 คน ลดลง 14.29% จากช่วงเดียวกันปีก่อน



## 9. การทำงานของคนต่างด้าว

แรงงานต่างด้าว ประมาณ 4.59 หมื่นคน เพิ่มขึ้น 36.61% จากช่วงเดียวกันปีก่อน



## 10. สถานประกอบการในระบบประกันสังคม

