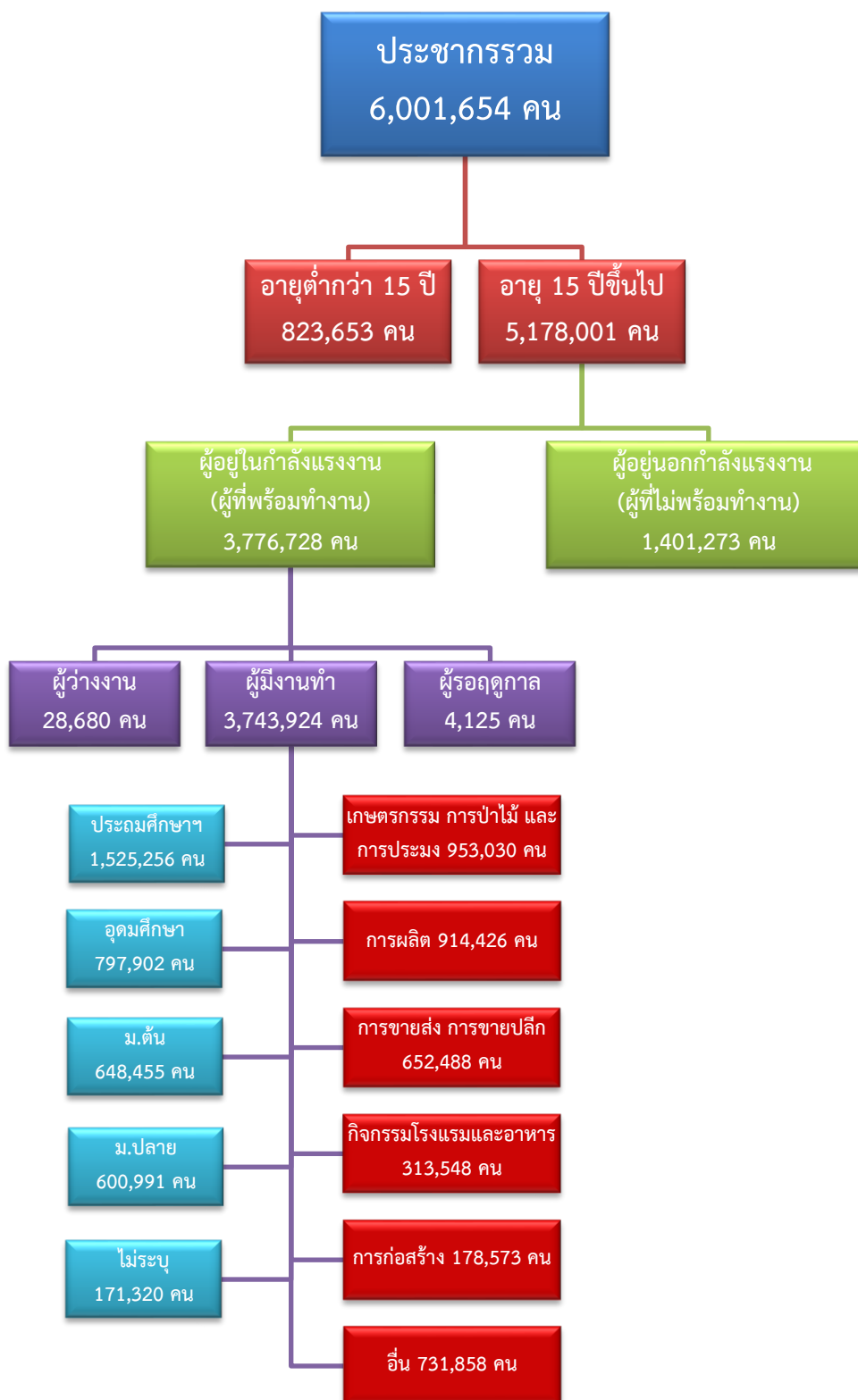


# ข้อมูลสถานการณ์ด้านแรงงาน ภาคตะวันตก เดือนพฤษภาคม 2566

## 1. ข้อมูลการทำงานของประชากร ไตรมาส 1/2566



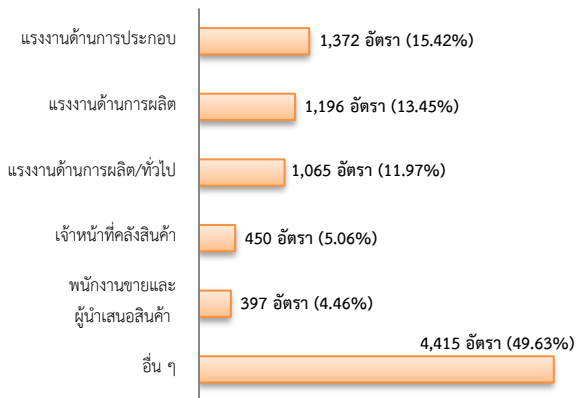
ที่มา : สำนักงานสถิติแห่งชาติ

## 2. การให้บริการจัดหางานของรัฐ

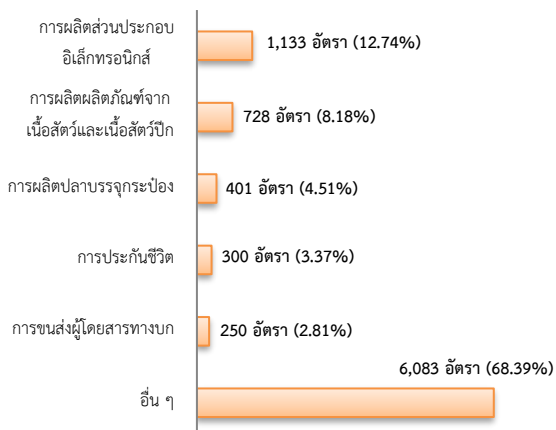
ตำแหน่งงาน 8,895 อัตรา

- เพิ่มขึ้น ประมาณ 3 เท่า จากเดือนที่ผ่านมา
- เพิ่มขึ้น 77.01% จากช่วงเดียวกันของปีก่อน

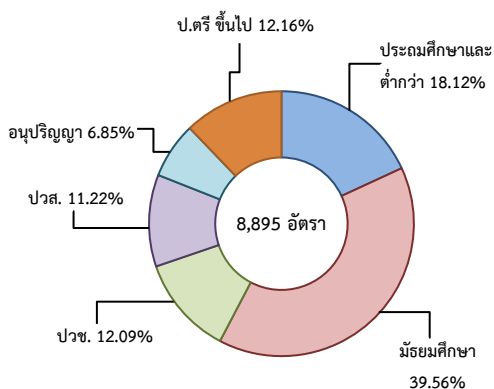
จำแนกตามประเภทอาชีพ 5 อันดับแรก



จำแนกตามประเภทอุตสาหกรรม 5 อันดับแรก



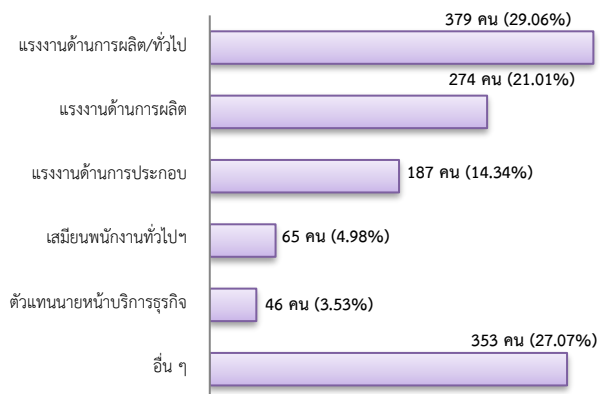
จำแนกตามระดับการศึกษา



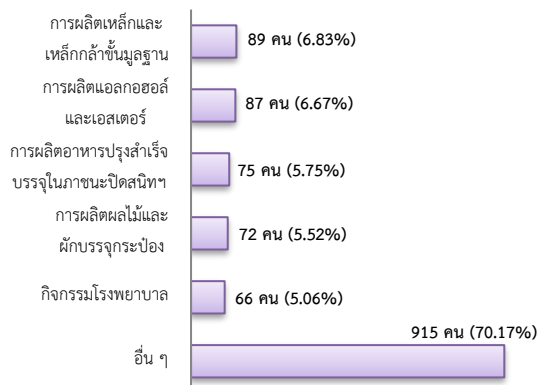
## การบรรจุงาน 1,304 คน

- ลดลง 12.42% จากเดือนที่ผ่านมา
- ลดลง 32.19% จากช่วงเดียวกันของปีก่อน

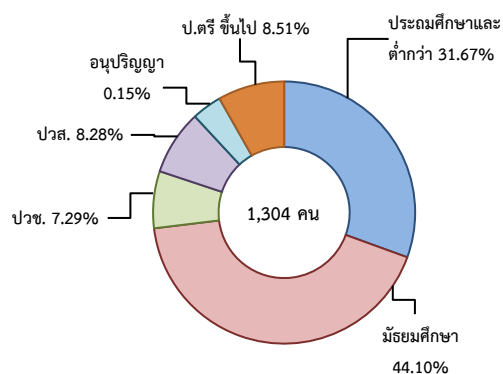
จำแนกตามประเภทอาชีพ 5 อันดับแรก



จำแนกตามประเภทอุตสาหกรรม 5 อันดับแรก



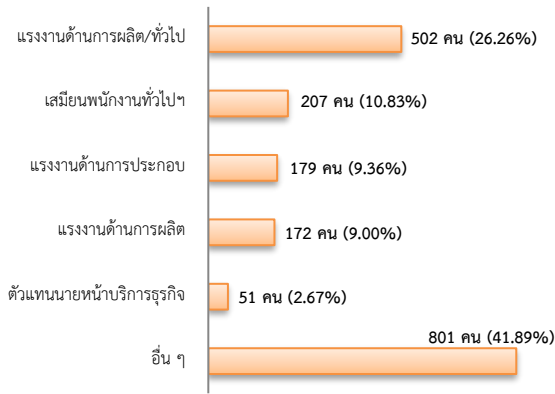
จำแนกตามระดับการศึกษา



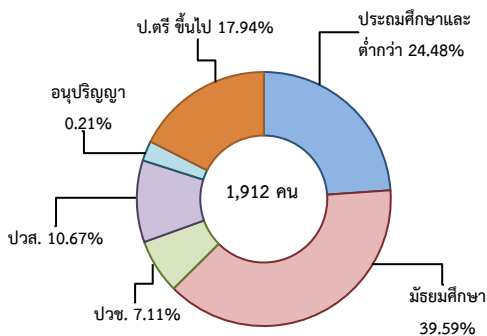
## ผู้สมัครงาน (รวมทุกการให้บริการ) 1,912 คน

- ลดลง 12.77% จากเดือนที่ผ่านมา
- ลดลง 27.82% จากช่วงเดียวกันของปีก่อน

### จำแนกตามประเภทอาชีพ 5 อันดับแรก



### จำแนกตามระดับการศึกษา



### ความต้องการแรงงานใน 10 อุตสาหกรรมเป้าหมาย

มีจำนวน 4,716 อัตรา

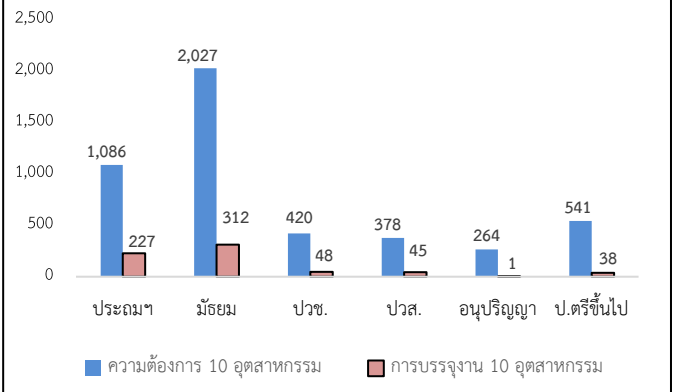
- เพิ่มขึ้น ประมาณ 5 เท่า จากเดือนที่ผ่านมา
- เพิ่มขึ้น 58.63% จากช่วงเดียวกันของปีก่อน

### 10 อุตสาหกรรมเป้าหมาย ความต้องการแรงงาน

เปรียบเทียบกับการบรรจุนงาน

10 อุตสาหกรรมเป้าหมาย	ความต้องการ การแรงงาน	การบรรจุนงาน
- ยานยนต์สมัยใหม่	2.35	2.24
- อิเล็กทรอนิกส์อัจฉริยะ	26.29	12.97
- การท่องเที่ยวกลุ่มรายได้ดี	2.57	3.58
- การเกษตรและเทคโนโลยีชีวภาพ	1.29	1.34
- การแปรรูปอาหาร	54.47	53.06
- หุ่นยนต์เพื่ออุตสาหกรรม	0.21	0.15
- การบินและโลจิสติกส์	7.74	1.94
- เชื้อเพลิงชีวภาพและเคมีชีวภาพ	2.76	12.97
- ดิจิทัล	0.04	0.15
- การแพทย์ครบวงจร	2.27	11.62
รวม	100.00	100.00

### จำแนกตามระดับการศึกษาของ 10 อุตสาหกรรม



ที่มา : ระบบให้บริการประชาชน (e-service.doe.go.th) ผ่านระบบ Single Sign On ของกรมการจัดหางาน

### 3. การเดินทางไปทำงานในต่างประเทศ จำนวน 143 คน

- ลดลง 20.99% จากเดือนที่ผ่านมา
- เพิ่มขึ้น 28.83% จากช่วงเดียวกันของปีก่อน

จำแนกตามประเภทการเดินทาง	จำนวน	ร้อยละ
- เดินทางด้วยตนเอง	15	10.49
- กรมการจัดหางานจัดส่ง	7	4.90
- นายจ้างพาลูกจ้างไปทำงาน	4	2.80
- นายจ้างส่งลูกจ้างไปฝึกงาน	5	3.50
- บริษัทจัดหางานจัดส่ง	26	18.18
- RE-ENTRY	86	60.14
รวม	143	100.00

ที่มา : กองบริหารแรงงานไทยไปต่างประเทศ

### 4. การทำงานของคนต่างด้าวคงเหลือ

จำนวน 533,619 คน

- ลดลง 0.76% จากเดือนที่ผ่านมา
- เพิ่มขึ้น 31.29% จากช่วงเดียวกันของปีก่อน

### จำแนกตามการอนุญาต ดังนี้

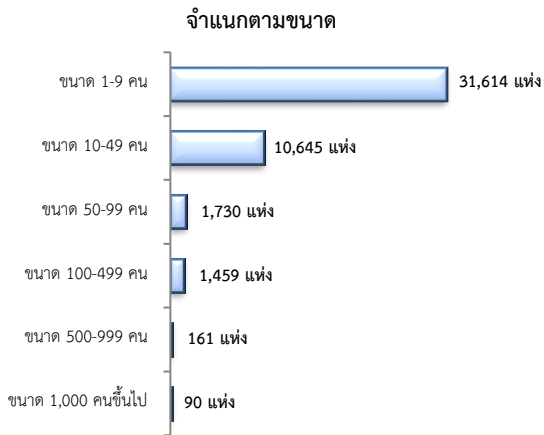
- ทั่วไป 4,802 คน
- นำเข้าตาม MOU 120,782 คน
- ส่งเสริมการลงทุน (BOI) 300 คน
- ชนกลุ่มน้อย 13,003 คน
- มติครม.วันที่ 7 ก.พ. 2566 394,732 คน

ที่มา : สำนักบริหารแรงงานต่างด้าว

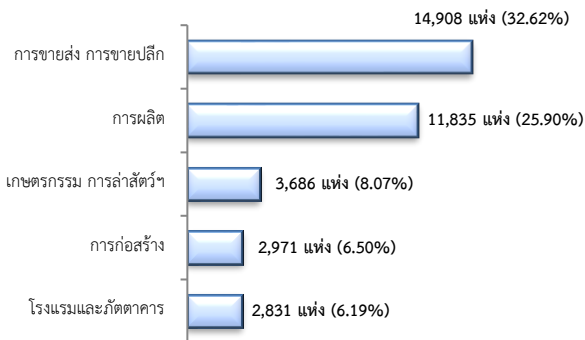
## 5. จำนวนสถานประกอบการและลูกจ้างคงเหลือ

### สถานประกอบการ 45,699 แห่ง

- เพิ่มขึ้น 0.45% จากเดือนที่ผ่านมา
- เพิ่มขึ้น 3.49% จากช่วงเดียวกันของปีก่อน

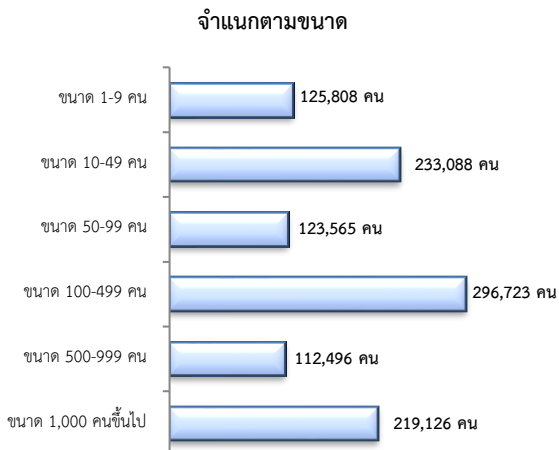


### สถานประกอบการ ตามประเภทอุตสาหกรรม 5 อันดับแรก



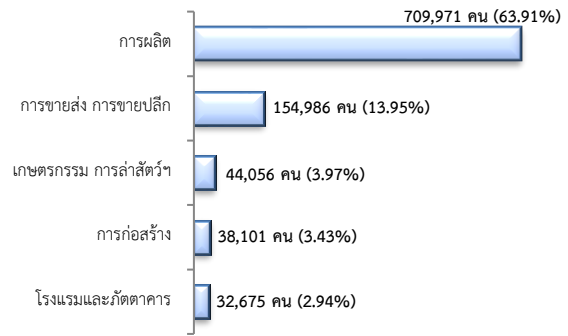
### จำนวนลูกจ้าง 1,110,806 คน

- เพิ่มขึ้น 1.07% จากเดือนที่ผ่านมา
- เพิ่มขึ้น 3.69% จากช่วงเดียวกันของปีก่อน



### จำนวนลูกจ้าง

#### ตามประเภทอุตสาหกรรม 5 อันดับแรก



ที่มา : สำนักงานสวัสดิการและคุ้มครองแรงงานจังหวัด

## 6. สถานประกอบการในระบบประกันสังคมคงเหลือ

### สถานประกอบการ 42,996 แห่ง

- เพิ่มขึ้น 0.02% จากเดือนที่ผ่านมา
- เพิ่มขึ้น 1.95% จากช่วงเดียวกันของปีก่อน

### ผู้ประกันตน 2,756,066 คน

- ลดลง 0.15% จากเดือนที่ผ่านมา
- เพิ่มขึ้น 2.02% จากช่วงเดียวกันปีก่อน

มาตรา	เม.ย.	พ.ค.	พ.ค.	ช่วงเดียวกัน เดือนก่อน	ช่วงเดียวกัน ปีก่อน
ม.33 (คน)	1,130,804	1,073,416	1,126,640	-0.37	4.96
ม.39 (คน)	147,381	152,591	146,993	-0.26	-3.67
ม.40 (คน)	1,481,938	1,475,526	1,482,433	0.03	0.47

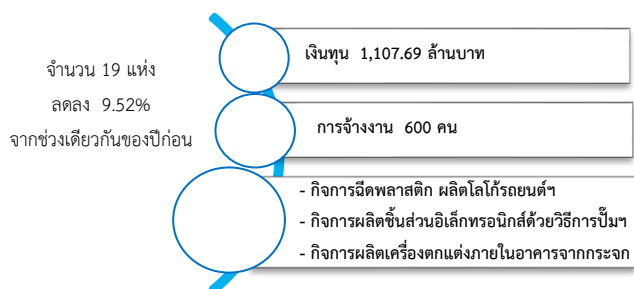
ที่มา : กองวิจัยและพัฒนา สำนักงานประกันสังคม (www.sso.go.th)

## จำนวนแรงงานต่างด้าวในระบบประกันสังคมคงเหลือ

- สถานประกอบการ จำนวน 12,704 แห่ง
- ผู้ประกันตน จำนวน 349,761 คน

ที่มา : สำนักงานประกันสังคมจังหวัด

## 7. โรงงานอุตสาหกรรมที่ได้รับอนุญาตให้ประกอบกิจการใหม่



ที่มา : กรมโรงงานอุตสาหกรรม