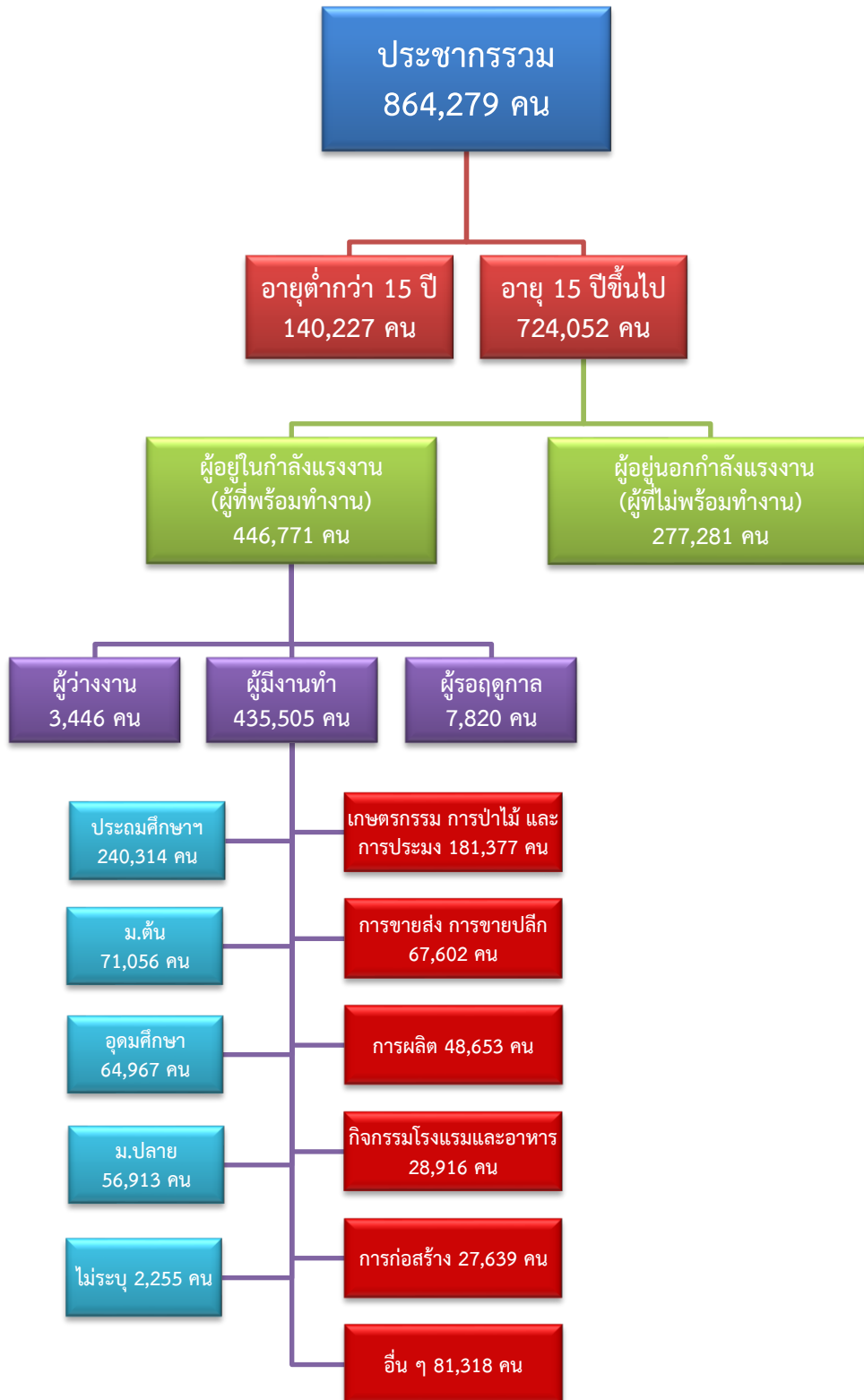


ข้อมูลสถานการณ์ด้านแรงงาน จังหวัดสุพรรณบุรี เดือนกรกฎาคม 2563

1. ข้อมูลการทำงานของประชากร ไตรมาส 2/2563



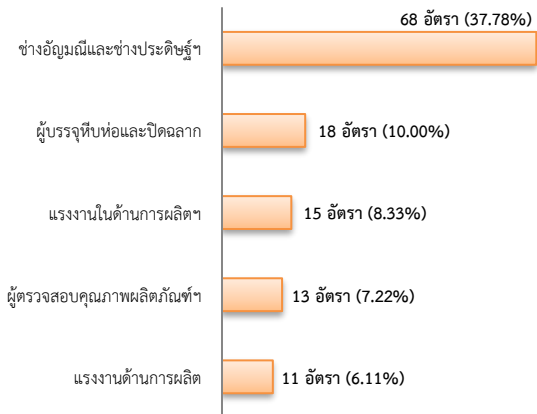
ที่มา : สำนักงานสถิติแห่งชาติ

## 2. การให้บริการจัดหางานของรัฐ

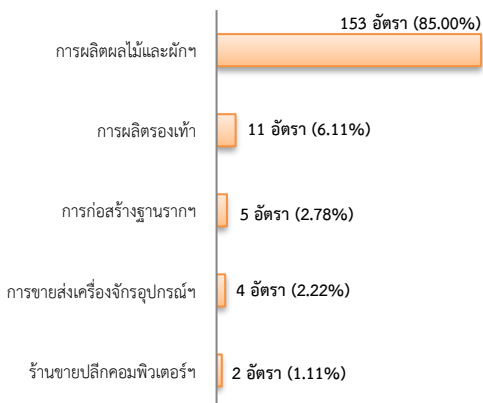
### ตำแหน่งงาน 180 อัตรา

- ลดลง 32.33% จากเดือนที่ผ่านมา
- เพิ่มขึ้น 5.88% จากช่วงเดียวกันปีก่อน

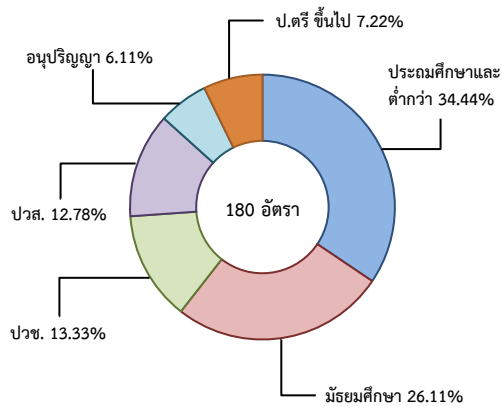
จำแนกตามประเภทอาชีพ 5 อันดับแรก



จำแนกตามประเภทอุตสาหกรรม 5 อันดับแรก



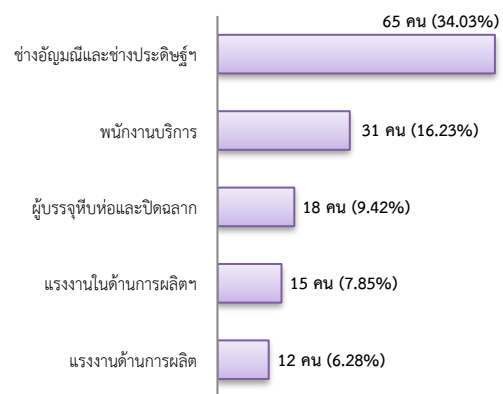
จำแนกตามระดับการศึกษา



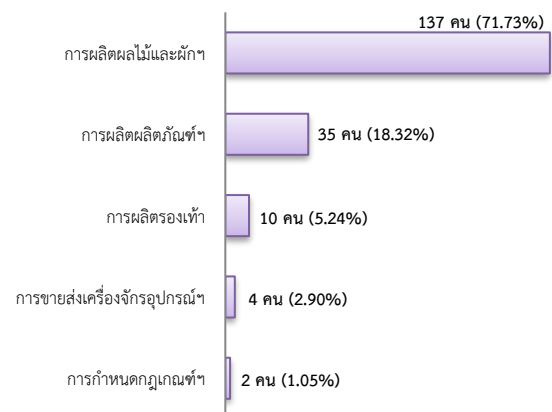
### การบรรจุงาน 191 คน

- เพิ่มขึ้น 78.50% จากเดือนที่ผ่านมา
- เพิ่มขึ้น 57.85% จากช่วงเดียวกันปีก่อน

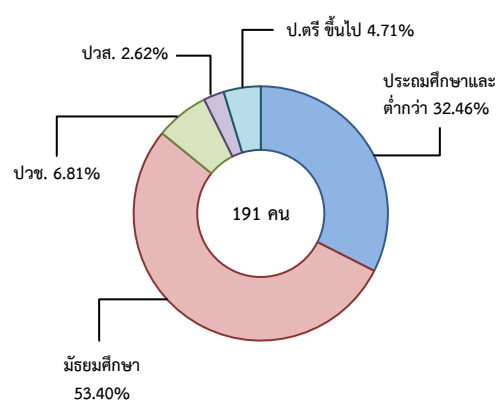
จำแนกตามประเภทอาชีพ 5 อันดับแรก



จำแนกตามประเภทอุตสาหกรรม 5 อันดับแรก



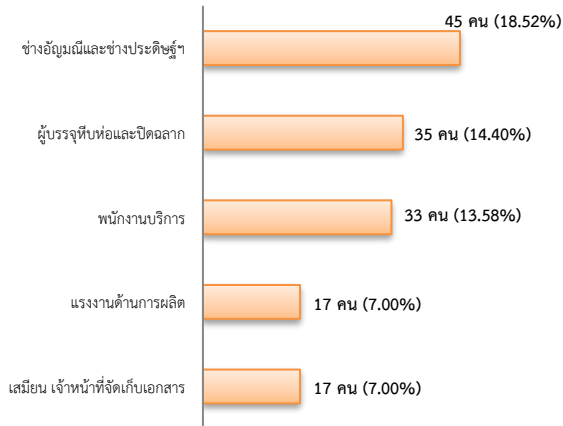
จำแนกตามระดับการศึกษา



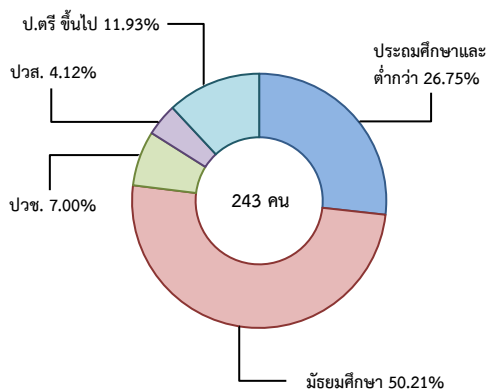
## ผู้สมัครงาน (รวมทุกการให้บริการ) 243 คน

- เพิ่มขึ้น 29.26% จากเดือนที่ผ่านมา
- เพิ่มขึ้นประมาณ 2 เท่า จากช่วงเดียวกันปีก่อน

จำแนกตามประเภทอาชีพ 5 อันดับแรก



จำแนกตามระดับการศึกษา



## ความต้องการแรงงานใน 10 อุตสาหกรรมเป้าหมาย

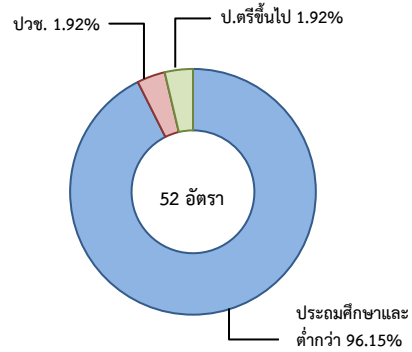
มีจำนวน 52 อัตรา

- ลดลง 76.47% จากเดือนที่ผ่านมา
- ลดลง 46.39% จากช่วงเดียวกันปีก่อน

## 10 อุตสาหกรรมเป้าหมาย ที่มีความต้องการ

- การแปรรูปอาหาร 100.00%

จำแนกตามระดับการศึกษา

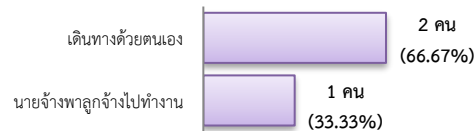


ที่มา : ระบบบริการจัดหางานในประเทศผ่านระบบอิเล็กทรอนิกส์ (e-Service) กรมการจัดหางาน

## 3. การเดินทางไปทำงานในต่างประเทศ จำนวน 3 คน

- มีจำนวนเท่ากับเดือนที่ผ่านมา
- ลดลง 89.29% จากช่วงเดียวกันปีก่อน

จำแนกตามประเภทการเดินทาง



ที่มา : กองบริหารแรงงานไทยไปต่างประเทศ

## 4. การทำงานของคนต่างด้าวคงเหลือ

จำนวน 14,298 คน

- ลดลง 0.98% จากเดือนที่ผ่านมา
- ลดลง 11.33% จากช่วงเดียวกันปีก่อน

## จำแนกตามการอนุญาต ดังนี้

- ชั่วคราวทั่วไป 233 คน - BOI 2 คน
- ชนกลุ่มน้อย 302 คน - พิสูจน์สัญชาติ - คน
- นำเข้า 5,778 คน - จำเป็นเร่งด่วน - คน
- เดินทางไป-กลับ - คน
- มติครม.วันที่ 16 ม.ค.61 31 คน
- มติครม.วันที่ 20 ส.ค.62 7,952 คน
- กลุ่มประมงทะเล - คน

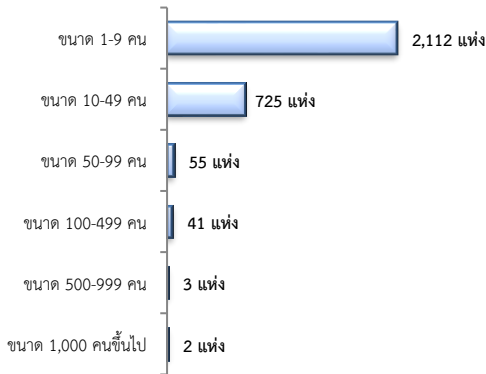
ที่มา : สำนักงานจัดหางานจังหวัด

## 5. จำนวนสถานประกอบการและลูกจ้าง คงเหลือ

สถานประกอบการ 2,938 แห่ง

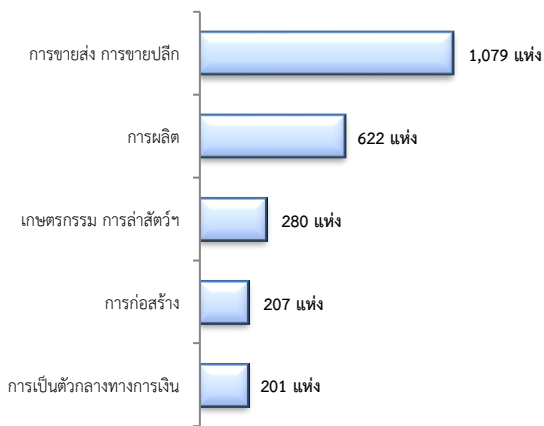
- เพิ่มขึ้น 0.38% จากเดือนที่ผ่านมา
- เพิ่มขึ้น 5.49% จากช่วงเดียวกันปีก่อน

### จำแนกตามขนาด



### สถานประกอบการ

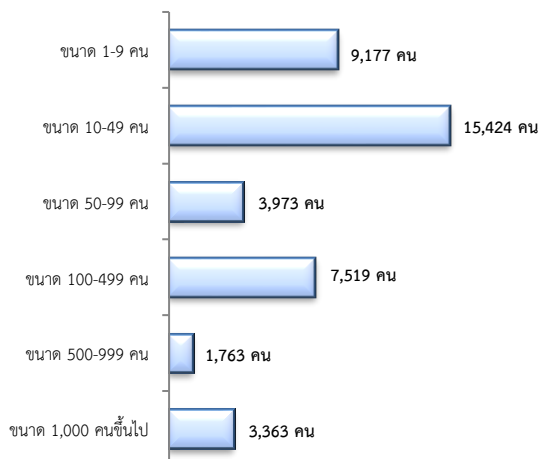
#### ตามประเภทอุตสาหกรรม 5 อันดับแรก



### การจ้างงาน 41,219 คน

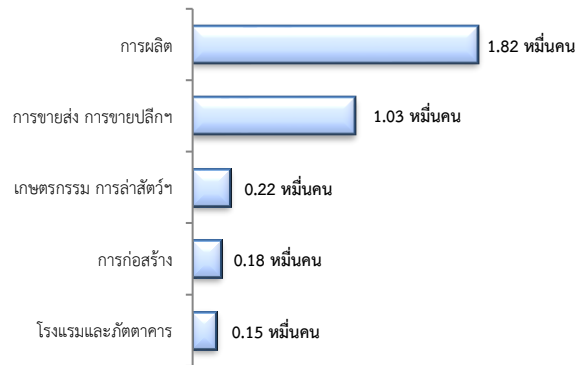
- ลดลง 0.20% จากเดือนที่ผ่านมา
- เพิ่มขึ้น 3.79% จากช่วงเดียวกันปีก่อน

### จำแนกตามขนาด



### การจ้างงาน

#### ตามประเภทอุตสาหกรรม 5 อันดับแรก



ที่มา : สำนักงานสถิติการและคุ้มครองแรงงานจังหวัด

### 6. สถานประกอบการในระบบประกันสังคมคงเหลือ

#### สถานประกอบการ 4,149 แห่ง

- เพิ่มขึ้น 0.22% จากเดือนที่ผ่านมา
- เพิ่มขึ้น 3.93% จากช่วงเดียวกันปีก่อน

#### ผู้ประกันตน 1.05 แสนคน

- ลดลง 0.44% จากเดือนที่ผ่านมา
- เพิ่มขึ้น 4.16% จากช่วงเดียวกันปีก่อน

มาตรา	จากเดือนก่อน	จากช่วงเดียวกัน
ม.33 จำนวน 5.14 หมื่นคน	-1.60%	-0.92%
ม.39 จำนวน 1.36 หมื่นคน	0.95%	7.63%
ม.40 จำนวน 4.02 หมื่นคน	0.62%	10.17%

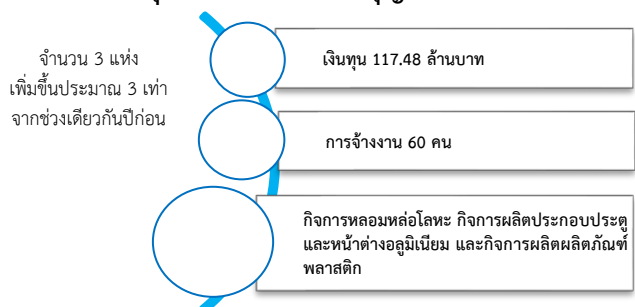
ที่มา : สำนักงานประกันสังคม

### จำนวนแรงงานต่างด้าวในระบบประกันสังคมคงเหลือ

- สถานประกอบการ จำนวน 1,118 แห่ง
- ผู้ประกันตน จำนวน 8,748 คน

ที่มา : สำนักงานประกันสังคมจังหวัด

### 7. โรงงานอุตสาหกรรมที่ได้รับอนุญาตให้ประกอบกิจการใหม่



ที่มา : กรมโรงงานอุตสาหกรรม