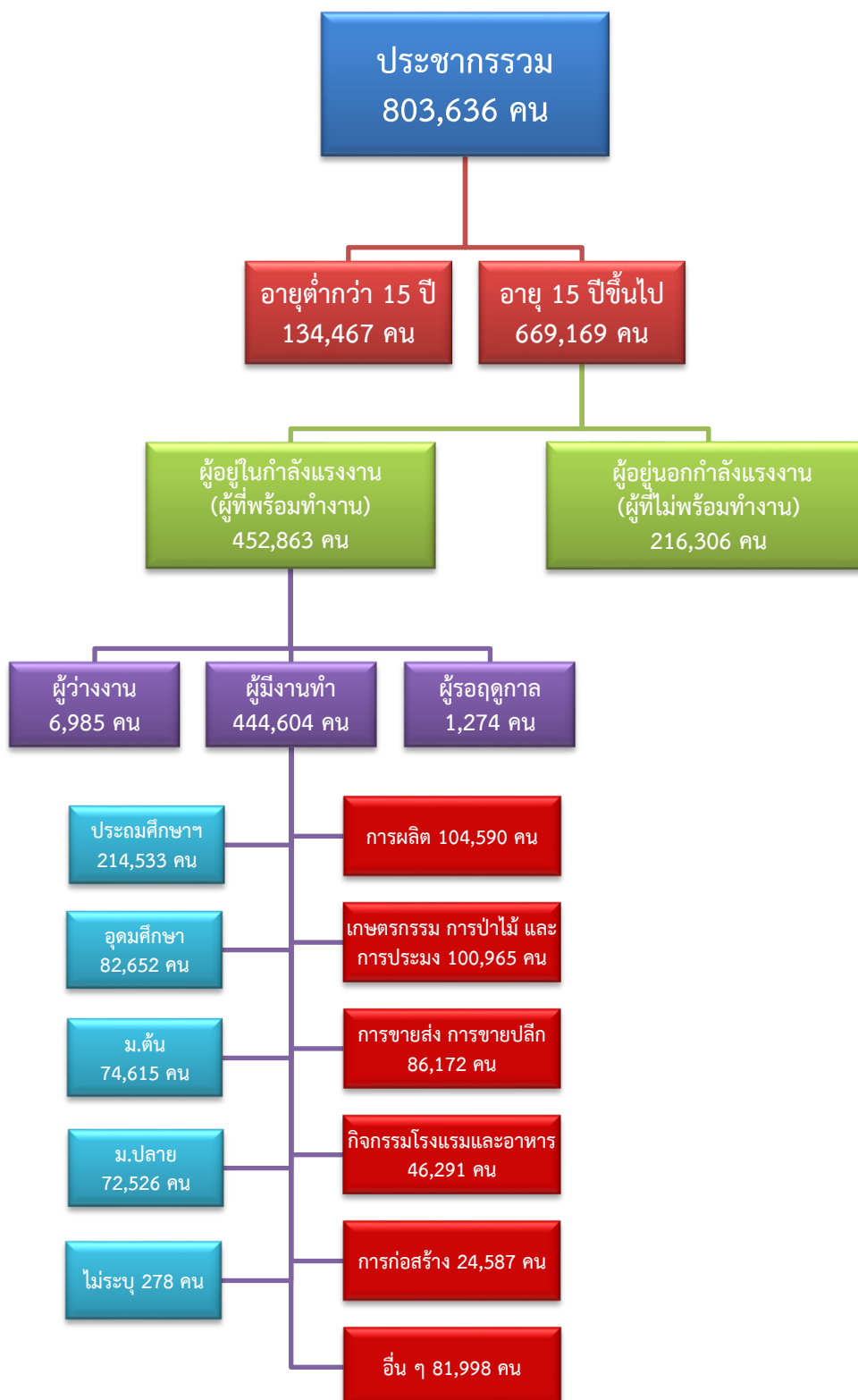


ข้อมูลสถานการณ์ด้านแรงงาน จังหวัดราชบุรี เดือนกุมภาพันธ์ 2563

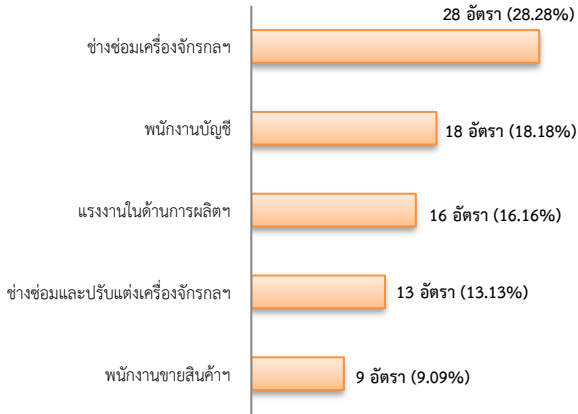
1. ข้อมูลการทำงานของประชากร ไตรมาส 4/2562



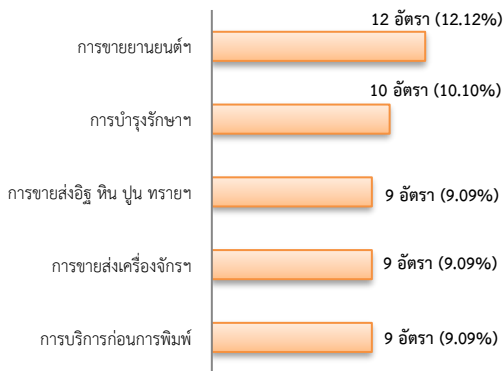
2. การให้บริการจัดหางานของรัฐ

- ตำแหน่งงาน 99 อัตรา ลดลง 83.33%
จากช่วงเดียวกันปีก่อน

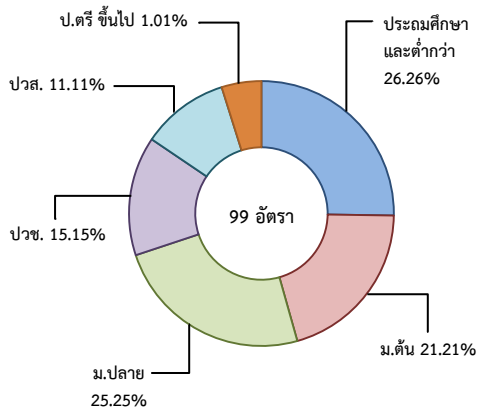
จำแนกตามประเภทอาชีพ 5 อันดับแรก



จำแนกตามประเภทอุตสาหกรรม 5 อันดับแรก

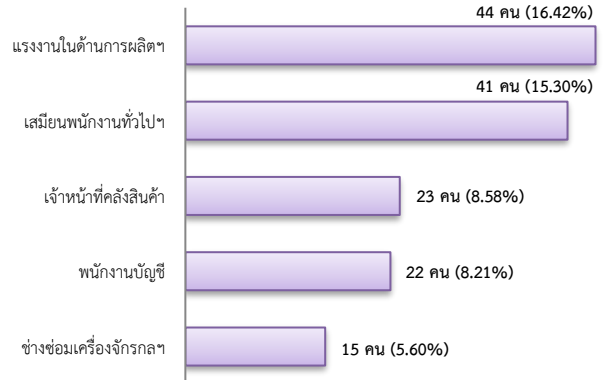


จำแนกตามระดับการศึกษา



- การบรรจุงาน 268 คน เพิ่มขึ้น 51.41%
จากช่วงเดียวกันปีก่อน

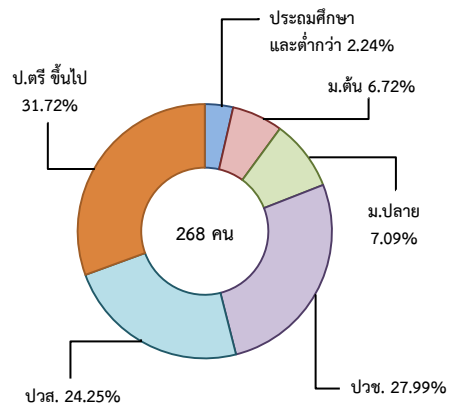
จำแนกตามประเภทอาชีพ 5 อันดับแรก



จำแนกตามประเภทอุตสาหกรรม 5 อันดับแรก

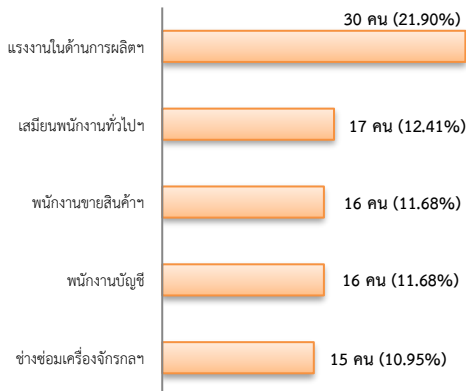


จำแนกตามระดับการศึกษา

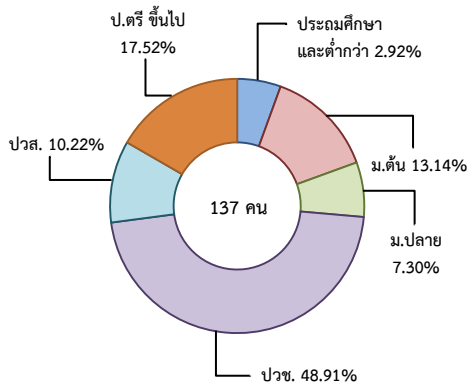


- ผู้สมัครงาน (รวมทุกการให้บริการ) 137 คน
ลดลง 43.85% จากช่วงเดียวกันปีก่อน

จำแนกตามประเภทอาชีพ 5 อันดับแรก



จำแนกตามระดับการศึกษา

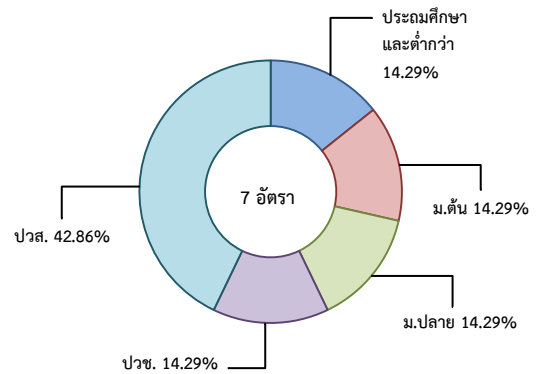


3. ความต้องการแรงงานใน 10 อุตสาหกรรมเป้าหมาย

มีจำนวน 7 อัตรา

- ยานยนต์สมัยใหม่ 71.43%
- การแปรรูปอาหาร 28.57%

จำแนกตามระดับการศึกษา



4. การเดินทางไปทำงานในต่างประเทศ

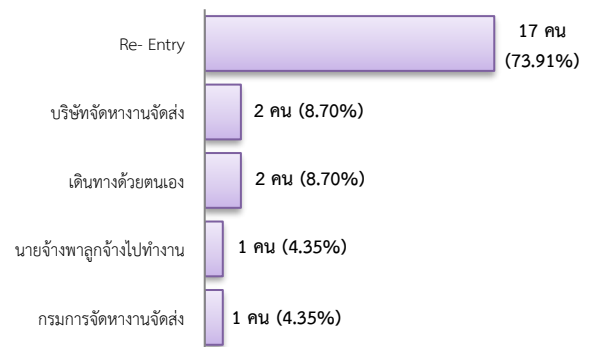
จำนวน 23 คน



ลดลง 23.33%

จากช่วงเดียวกันปีก่อน

จำแนกตามประเภทการเดินทาง



5. การทำงานของคนต่างด้าวคงเหลือ

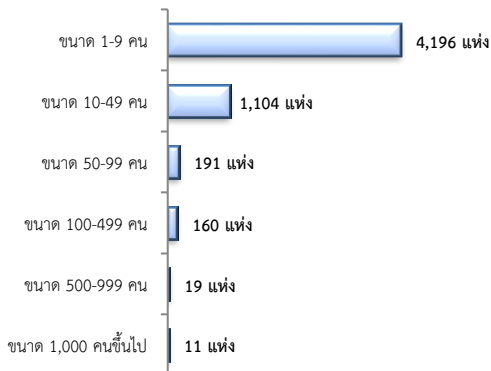
จำนวน 50,870 คน

- ชั่วคราวทั่วไป 692 คน - BOI 94 คน
- ชนกลุ่มน้อย 2,248 คน - พิสูจน์สัญชาติ 7,310 คน
- นำเข้า 12,471 คน - จำเป็นเร่งด่วน - คน
- เดินทางไป-กลับ - คน
- มติกรม.วันที่ 16 ม.ค.61 19,813 คน
- มติกรม.วันที่ 20 ส.ค.62 8,242 คน
- กลุ่มประมงทะเล - คน

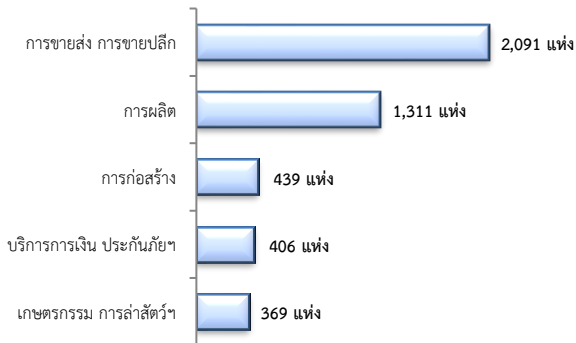
6. จำนวนสถานประกอบการและลูกจ้าง

สถานประกอบการ 5,681 แห่ง

จำแนกตามขนาด

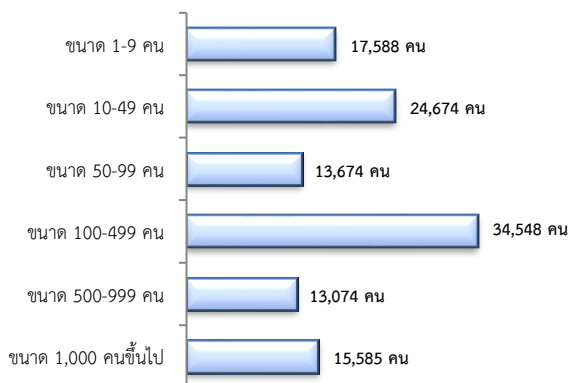


สถานประกอบการ
ตามประเภทอุตสาหกรรม 5 อันดับแรก



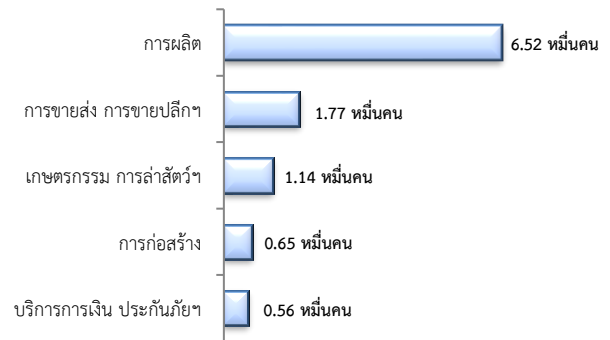
การจ้างงาน 119,143 คน

จำแนกตามขนาด



การจ้างงาน

ตามประเภทอุตสาหกรรม 5 อันดับแรก



ที่มา : สำนักงานสวัสดิการและคุ้มครองแรงงานจังหวัด

7. สถานประกอบการในระบบประกันสังคมเฉลี่ย

สถานประกอบการ
4,967 แห่ง

เพิ่มขึ้น 0.53%
จากช่วงเดียวกันปีก่อน

ผู้ประกันตน
1.82 แสนคน

เพิ่มขึ้น 4.85%
จากช่วงเดียวกันปีก่อน

- ม.33 จำนวน 1.21 แสนคน
- ม.39 จำนวน 1.97 หมื่นคน
- ม.40 จำนวน 4.11 หมื่นคน

จำนวนแรงงานต่างด้าวในระบบประกันสังคมเฉลี่ย

- สถานประกอบการ จำนวน 1,103 แห่ง
- ผู้ประกันตน จำนวน 26,944 คน

8. โรงงานอุตสาหกรรมที่ได้รับอนุญาตให้ประกอบกิจการใหม่

จำนวน 4 แห่ง
เพิ่มขึ้น 33.33%
จากช่วงเดียวกันปีก่อน

เงินทุน 138 ล้านบาท

การจ้างงาน 34 คน

กิจการผลิตไฟฟ้าจากพลังงานแสงอาทิตย์ด้วยเทคโนโลยีโฟโตโวลตาอิก กิจการผลิตกระเบื้องเคลือบ เครื่องปั้นดินเผา และกิจการกลึง เสา คว้าน เจียน หรือเชื่อมโลหะทั่วไป

ที่มา : กรมโรงงานอุตสาหกรรม