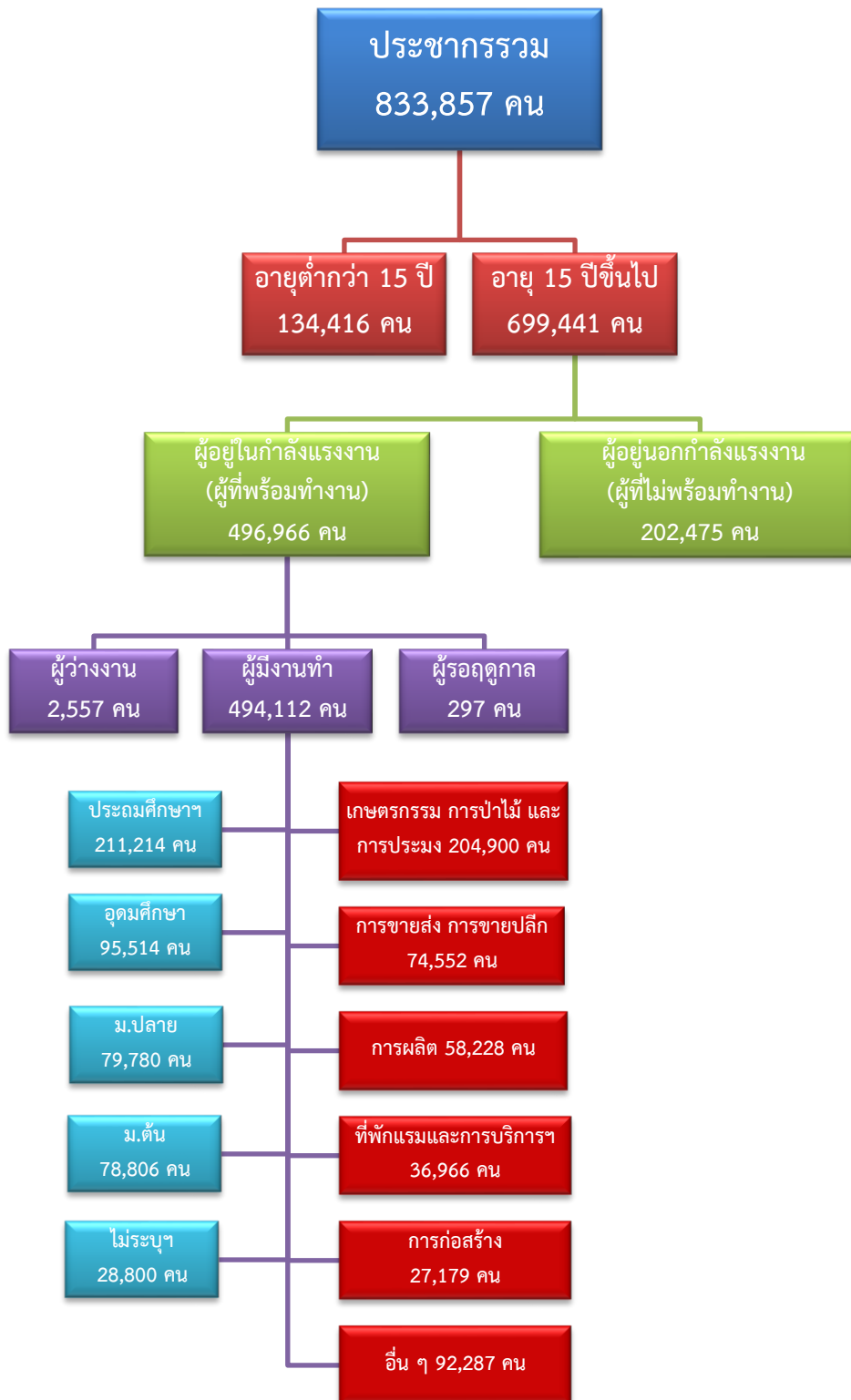


ข้อมูลสถานการณ์ด้านแรงงาน จังหวัดกาญจนบุรี เดือนมกราคม 2567

1. ข้อมูลการทำงานของประชากร ไตรมาส 4/2566

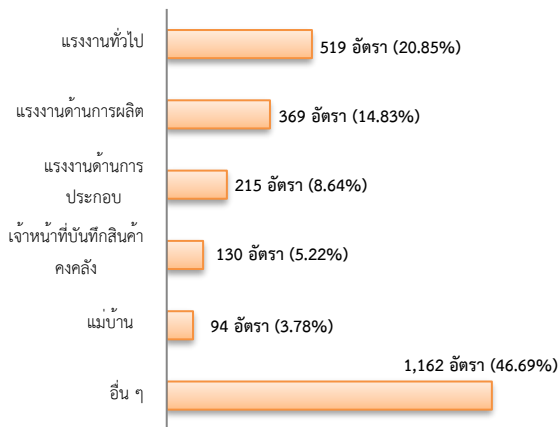


2. การให้บริการจัดหางานของรัฐ

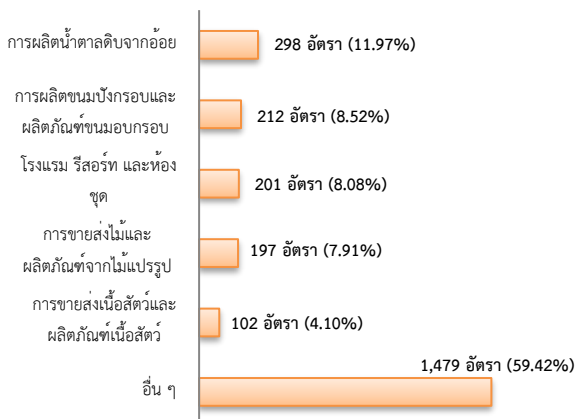
ตำแหน่งงาน 2,489 อัตรา

- เพิ่มขึ้น 6.19% จากเดือนที่ผ่านมา
- ลดลง 17.66% จากช่วงเดียวกันของปีก่อน

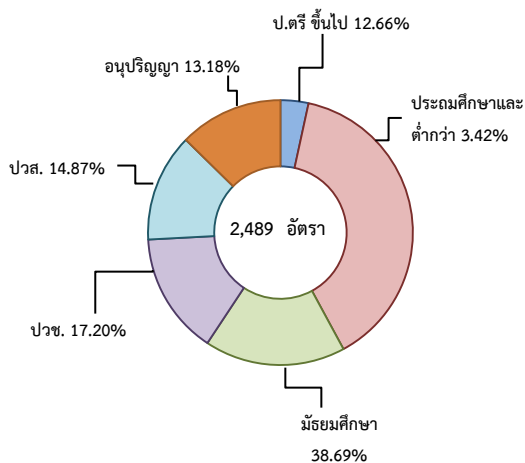
จำแนกตามประเภทอาชีพ 5 อันดับแรก



จำแนกตามประเภทอุตสาหกรรม 5 อันดับแรก



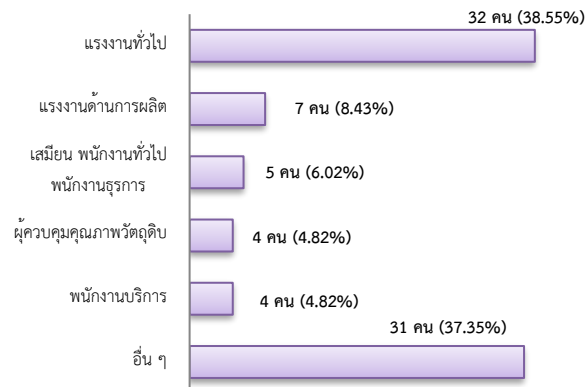
จำแนกตามระดับการศึกษา



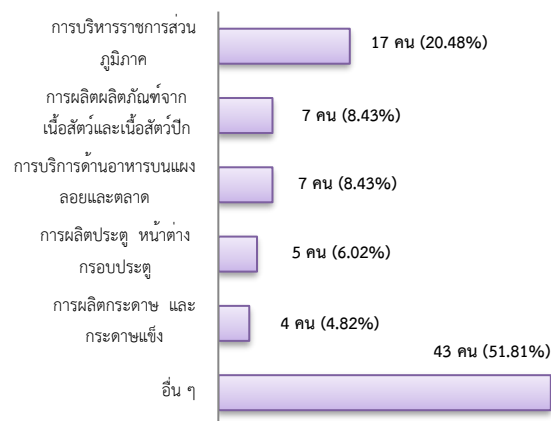
การบรรจุงาน 83 คน

- เพิ่มขึ้น 9.21% จากเดือนที่ผ่านมา
- เพิ่มขึ้น 9.21% จากช่วงเดียวกันของปีก่อน

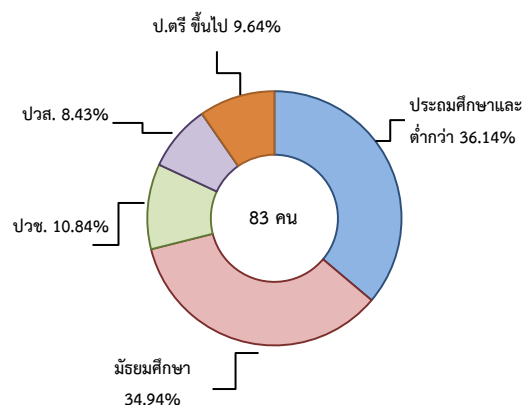
จำแนกตามประเภทอาชีพ 5 อันดับแรก



จำแนกตามประเภทอุตสาหกรรม 5 อันดับแรก



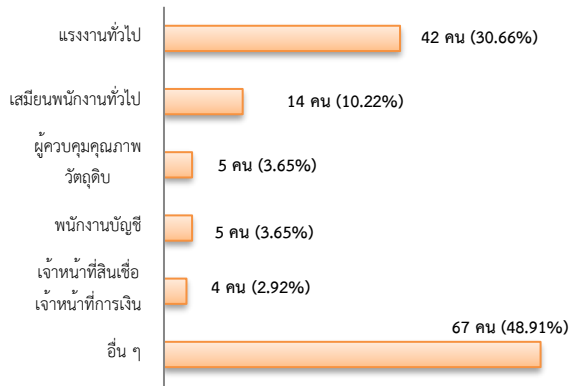
จำแนกตามระดับการศึกษา



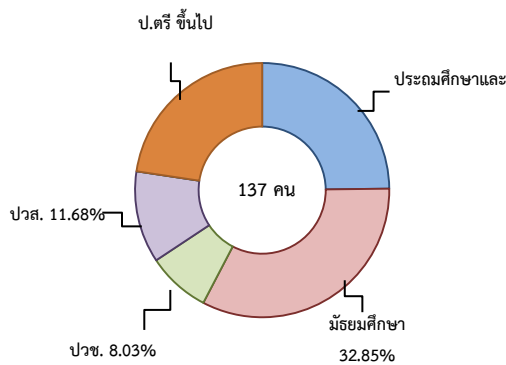
ผู้สมัครงาน (รวมทุกการให้บริการ) 137 คน

- เพิ่มขึ้น 1.48% จากเดือนที่ผ่านมา
- ลดลง 21.26% จากช่วงเดียวกันของปีก่อน

จำแนกตามประเภทอาชีพ 5 อันดับแรก



จำแนกตามระดับการศึกษา



ความต้องการแรงงานใน 10 อุตสาหกรรมเป้าหมาย

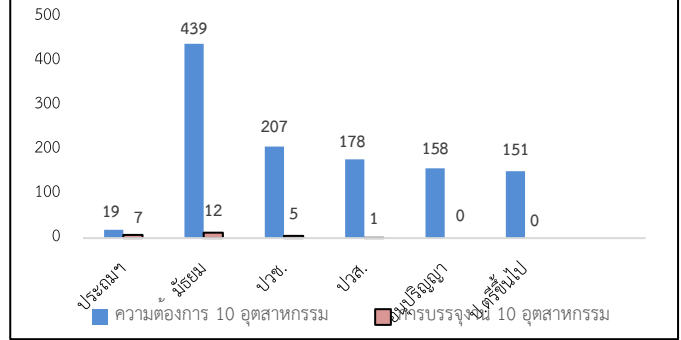
มีจำนวน 1,152 อัตรา

- ลดลง 6.87% จากเดือนที่ผ่านมา
- เพิ่มขึ้น 33.07% จากช่วงเดียวกันของปีก่อน

10 อุตสาหกรรมเป้าหมาย ความต้องการแรงงานเปรียบเทียบกับการบรรจุนาน

10 อุตสาหกรรมเป้าหมาย	ความต้องการแรงงาน	การบรรจุนาน
- ยานยนต์สมัยใหม่	3.47	8.00
- อิเล็กทรอนิกส์อัจฉริยะ	0.00	0.00
- การท่องเที่ยวกลุ่มรายได้ดี	21.44	28.00
- การเกษตรและเทคโนโลยีชีวภาพ	5.21	0.00
- การแปรรูปอาหาร	53.30	52.00
- หุ่นยนต์เพื่อการอุตสาหกรรม	1.39	0.00
- การบินและโลจิสติกส์	6.51	8.00
- เชื้อเพลิงชีวภาพและเคมีชีวภาพ	0.00	0.00
- ดิจิทัล	7.73	0.00
- การแพทย์ครบวงจร	0.95	0.00
รวม	100.00	100.00

จำแนกตามระดับการศึกษาของ 10 อุตสาหกรรม



ที่มา : ระบบให้บริการประชาชน (e-service.doe.go.th) ผ่านระบบ Single Sign On ของกรมการจัดหางาน

3. การเดินทางไปทำงานในต่างประเทศ จำนวน 43 คน

- เพิ่มขึ้น 65.38% จากเดือนที่ผ่านมา
- เพิ่มขึ้น ประมาณ 2 เท่า จากช่วงเดียวกันของปีก่อน

จำแนกตามประเภทการเดินทาง	จำนวน	ร้อยละ
- เดินทางด้วยตนเอง	1	2.33
- กรมการจัดหางานจัดส่ง	4	9.30
- นายจ้างพาลูกจ้างไปทำงาน	19	44.19
- นายจ้างส่งลูกจ้างไปฝึกงาน	1	2.33
- บริษัทจัดหางานจัดส่ง	8	18.60
- จัดหางานปกติ (บจง.)	7	87.50
- จัดหางานเพื่อไปทำงานประจำเรือ (บจร.)	1	12.50
- RE-ENTRY	10	23.26
- RE-ENTRY	5	50.00
- VISA Re-Entry	5	50.00
รวม	43	100

ที่มา : กองบริหารแรงงานไทยไปต่างประเทศ

4. การทำงานของคนต่างด้าวคงเหลือจำนวน 41,602 คน

- เพิ่มขึ้น 3.13% จากเดือนที่ผ่านมา
- เพิ่มขึ้น 24.36% จากช่วงเดียวกันของปีก่อน

จำแนกตามการอนุญาต ดังนี้

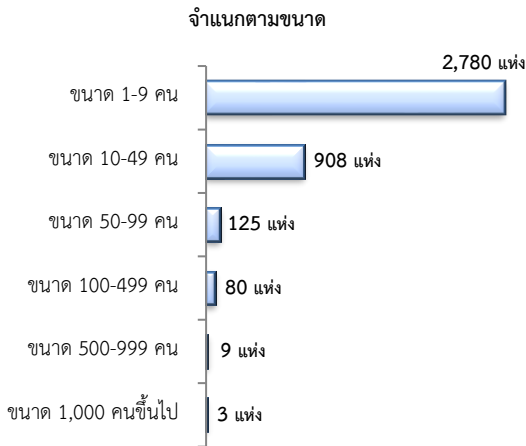
- ทั่วไป 225 คน
- นำเข้าตาม MOU 12,155 คน
- ส่งเสริมการลงทุน (BOI) 0 คน
- ชนกลุ่มน้อย 2,857 คน
- มติครม.วันที่ 7 ก.พ. 2566 18,698 คน
- มติครม.วันที่ 3 ต.ค. 2566 7,707 คน

ที่มา : สำนักบริหารแรงงานต่างด้าว

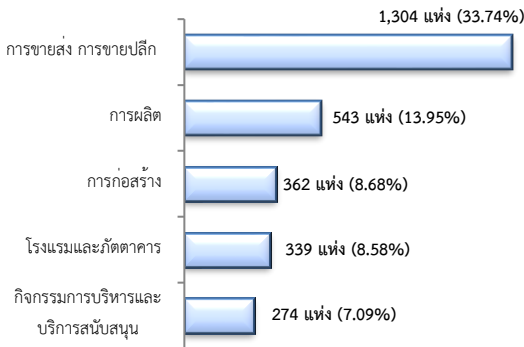
5. จำนวนสถานประกอบการและลูกจ้างคงเหลือ

สถานประกอบการ 3,905 แห่ง

- เพิ่มขึ้น 0.33% จากเดือนที่ผ่านมา
- เพิ่มขึ้น 2.31% จากช่วงเดียวกันของปีก่อน

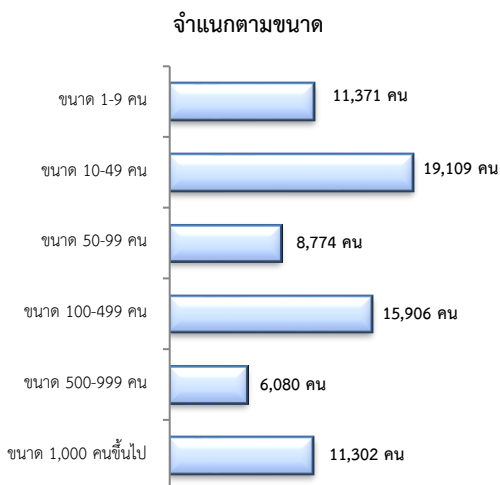


สถานประกอบการตามประเภทอุตสาหกรรม 5 อันดับแรก



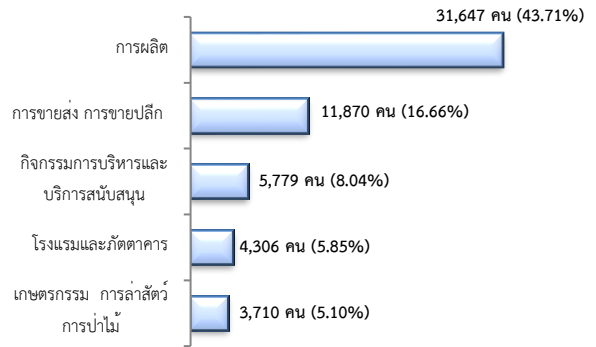
จำนวนลูกจ้าง 72,542 คน

- เพิ่มขึ้น 0.11% จากเดือนที่ผ่านมา
- เพิ่มขึ้น 2.04% จากช่วงเดียวกันของปีก่อน



จำนวนลูกจ้าง

ตามประเภทอุตสาหกรรม 5 อันดับแรก



ที่มา : สำนักงานสถิติการและคุ้มครองแรงงานจังหวัด

6. สถานประกอบการในระบบประกันสังคมคงเหลือ

สถานประกอบการ 3,369 แห่ง

- เพิ่มขึ้น 0.06% จากเดือนที่ผ่านมา
- เพิ่มขึ้น 1.26% จากช่วงเดียวกันของปีก่อน

ผู้ประกันตน 326,274 คน

- มีจำนวนเท่ากับเดือนที่ผ่านมา
- เพิ่มขึ้น 0.35% จากช่วงเดียวกันของปีก่อน

มาตรา	ม.ค.	ธ.ค.	ม.ค.	ช่วงเดียวกัน เดือนก่อน	ช่วงเดียวกัน ปีก่อน
ม.33 (คน)	71,832	73,545	72,868	-0.92	1.44
ม.39 (คน)	12,574	11,668	11,607	-0.52	-7.69
ม.40 (คน)	241,394	241,734	241,799	0.03	0.17

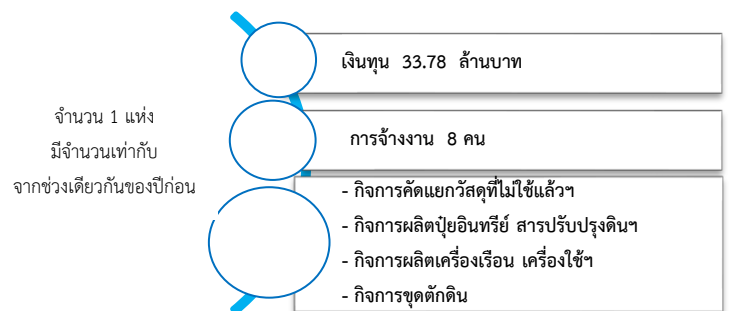
ที่มา : กองวิจัยและพัฒนา สำนักงานประกันสังคม (www.sso.go.th)

จำนวนแรงงานต่างด้าวในระบบประกันสังคมคงเหลือ

- สถานประกอบการ จำนวน 661 แห่ง
- ผู้ประกันตน จำนวน 19,352 คน

ที่มา : สำนักงานประกันสังคมจังหวัด

7. โรงงานอุตสาหกรรมที่ได้รับอนุญาตให้ประกอบกิจการใหม่



ที่มา : กรมโรงงานอุตสาหกรรม