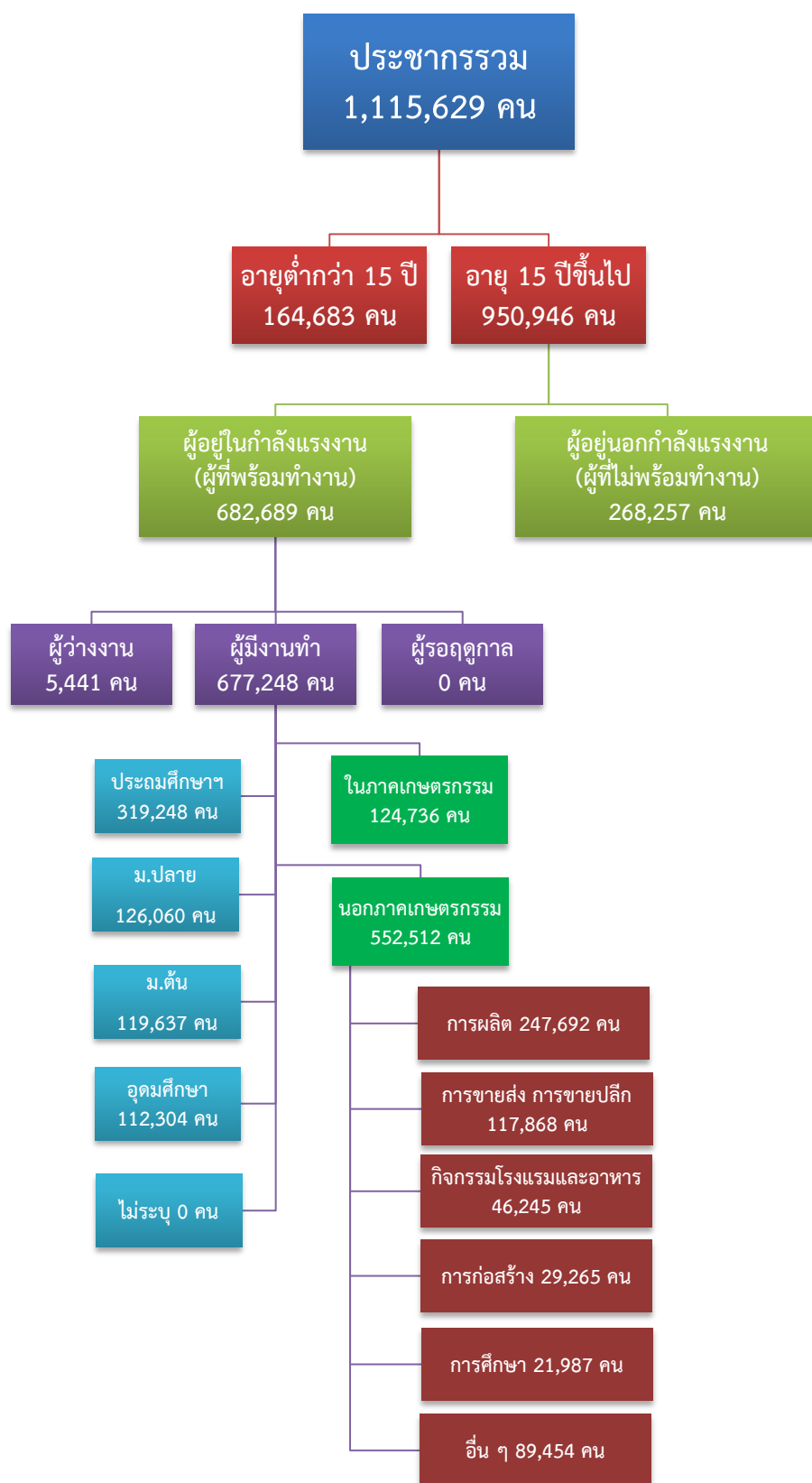


ข้อมูลสถานการณ์ด้านแรงงาน จังหวัดนครปฐม เดือนมิถุนายน 2562

1. ข้อมูลการทำงานของประชากร ไตรมาส 2/2562

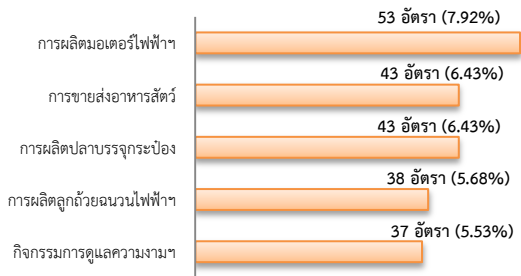


ที่มา : สำนักงานสถิติแห่งชาติ

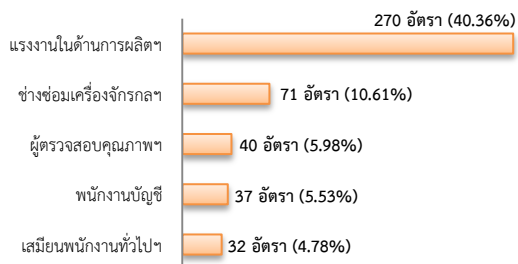
2. การให้บริการจัดหางานของรัฐ

- ตำแหน่งงาน 669 อัตรา ลดลง 7.21%
จากช่วงเดียวกันปีก่อน

จำแนกตามประเภทอุตสาหกรรม 5 อันดับแรก

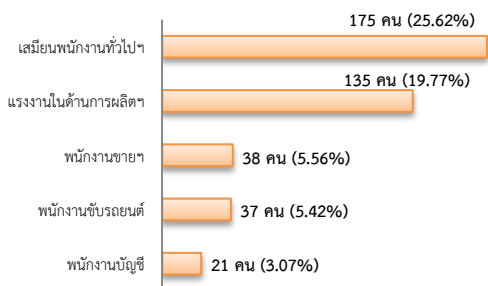


จำแนกตามประเภทอาชีพ 5 อันดับแรก

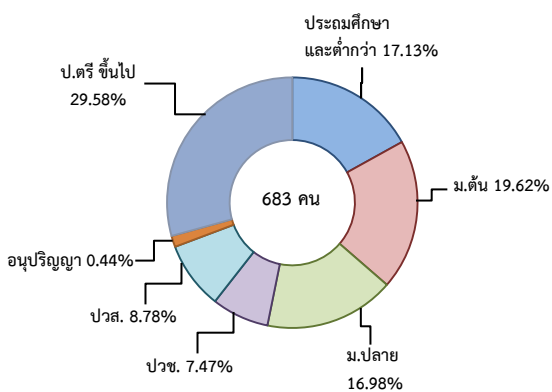


- ผู้สมัครงาน (รวมทุกการให้บริการ) 683 คน
ลดลง 37.11% จากช่วงเดียวกันปีก่อน

จำแนกตามประเภทอาชีพ 5 อันดับแรก

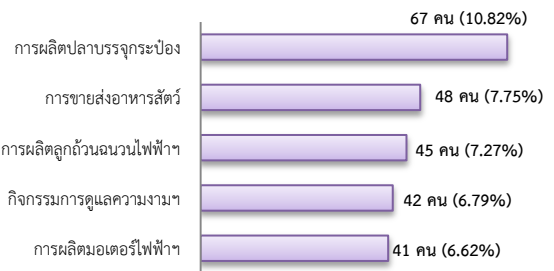


จำแนกตามระดับการศึกษา

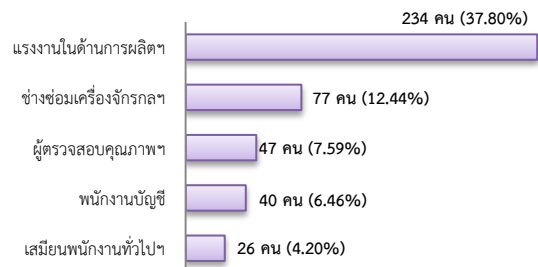


- การบรรจุงาน 619 คน เพิ่มขึ้น 12.96%
จากช่วงเดียวกันปีก่อน

จำแนกตามประเภทอุตสาหกรรม 5 อันดับแรก



จำแนกตามประเภทอาชีพ 5 อันดับแรก

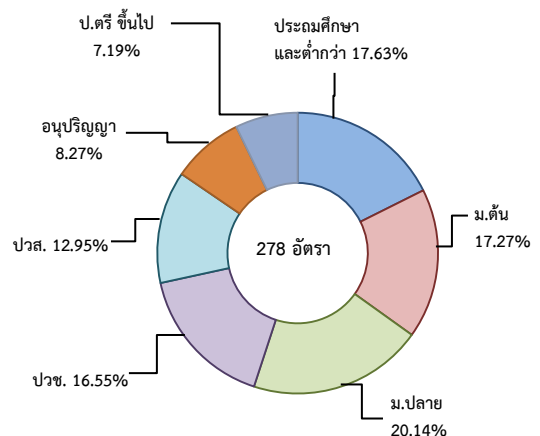


3. ความต้องการแรงงานใน 10 อุตสาหกรรมเป้าหมาย

มีจำนวน 278 อัตรา

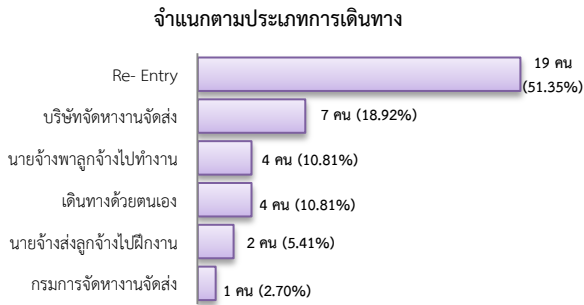
- การแปรรูปอาหาร 59.71%
- การท่องเที่ยว 21.94%
- ยานยนต์สมัยใหม่ 10.07%
- การบินและโลจิสติกส์ 7.91%
- ดิจิทัล 0.36%

จำแนกตามระดับการศึกษา



4. การเดินทางไปทำงานในต่างประเทศ

จำนวน 37 คน เพิ่มขึ้น 5.71% จากช่วงเดียวกันปีก่อน



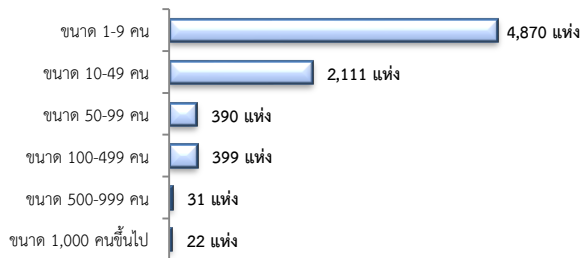
5. การทำงานของคนต่างด้าว



6. จำนวนสถานประกอบการและลูกจ้าง

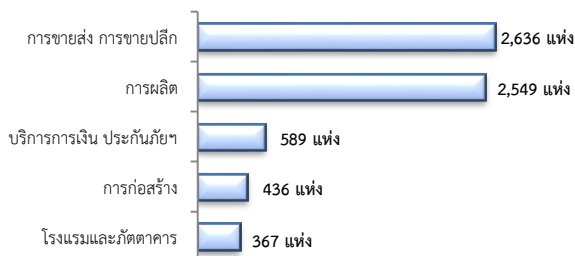
สถานประกอบการ 7,823 แห่ง

จำแนกตามขนาด



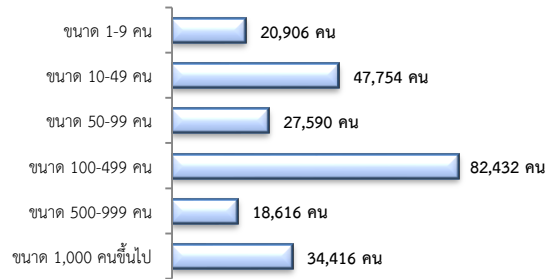
สถานประกอบการ

ตามประเภทอุตสาหกรรม 5 อันดับแรก



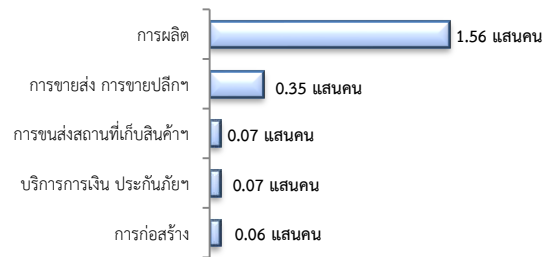
การจ้างงาน 231,714 คน

จำแนกตามขนาด



การจ้างงาน

ตามประเภทอุตสาหกรรม 5 อันดับแรก



ที่มา : สำนักงานสวัสดิการและคุ้มครองแรงงานจังหวัด

7. สถานประกอบการในระบบประกันสังคม

สถานประกอบการ

9,211 แห่ง



เพิ่มขึ้น 6.40%

จากช่วงเดียวกันปีก่อน

ผู้ประกันตน

3.23 แสนคน



เพิ่มขึ้น 4.74%

จากช่วงเดียวกันปีก่อน

- ม.33 จำนวน 2.51 แสนคน

- ม.39 จำนวน 3.18 หมื่นคน

- ม.40 จำนวน 4.07 หมื่นคน

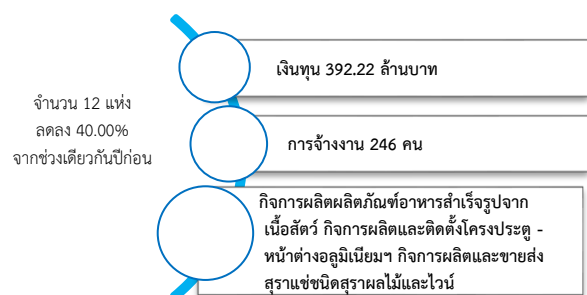
จำนวนแรงงานต่างด้าวในระบบประกันสังคม

- สถานประกอบการ จำนวน 2,190 แห่ง

- ผู้ประกันตน จำนวน 49,898 คน

ที่มา : สำนักงานประกันสังคมจังหวัด

8. โรงงานอุตสาหกรรมที่ได้รับอนุญาตให้ประกอบกิจการใหม่



ที่มา : กรมโรงงานอุตสาหกรรม