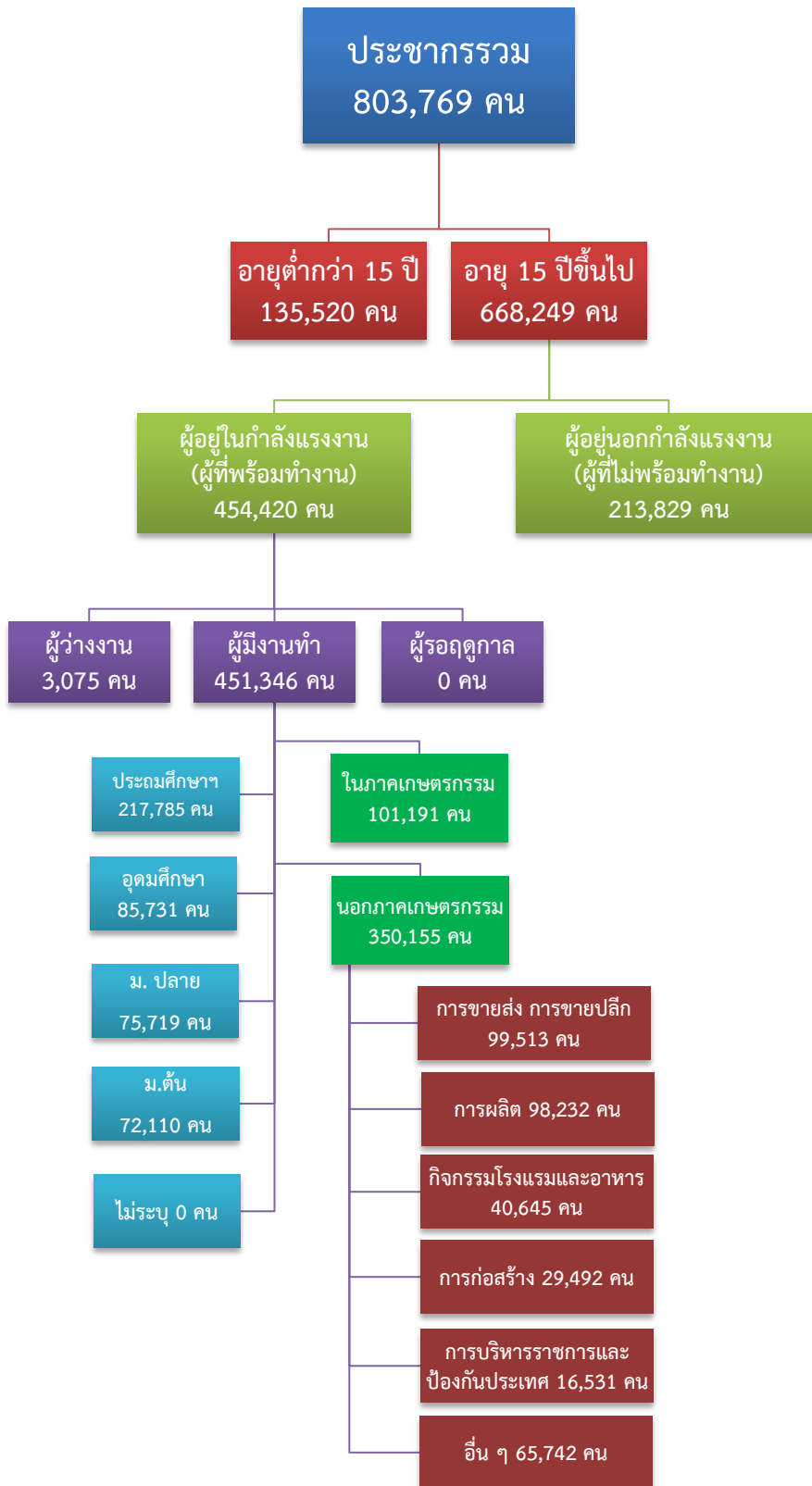


ข้อมูลสถานการณ์ด้านแรงงาน จังหวัดราชบุรี เดือนกรกฎาคม 2562

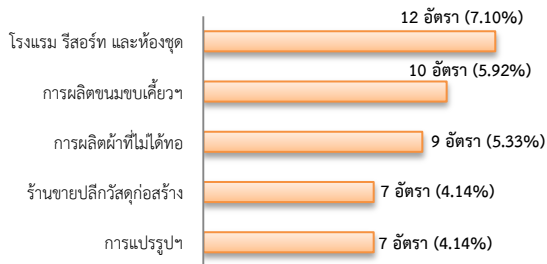
1. ข้อมูลการทำงานของประชากร ไตรมาส 2/2562



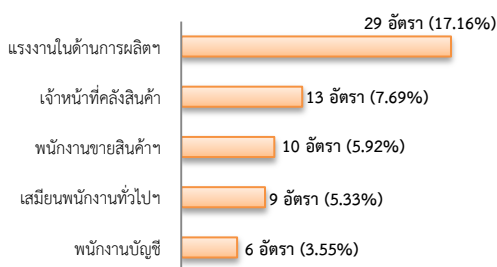
2. การให้บริการจัดหางานของรัฐ

- ตำแหน่งงาน 169 อัตรา ลดลง 13.33% จากช่วงเดียวกันปีก่อน

จำแนกตามประเภทอุตสาหกรรม 5 อันดับแรก

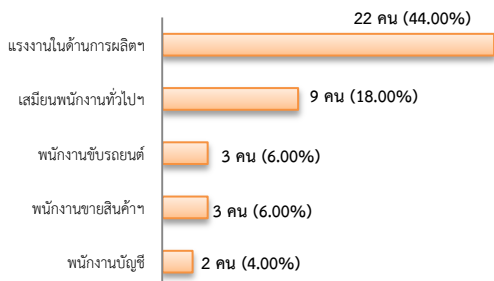


จำแนกตามประเภทอาชีพ 5 อันดับแรก

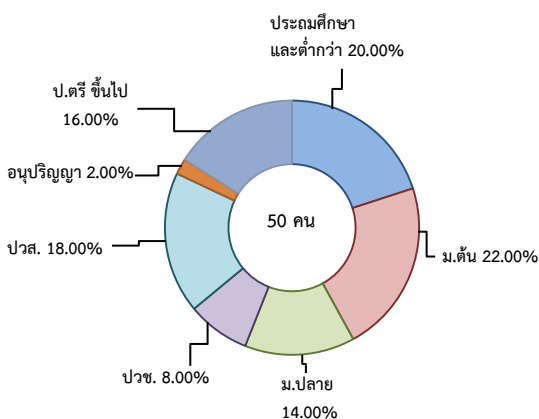


- ผู้สมัครงาน (รวมทุกการให้บริการ) 50 คน ลดลง 44.44% จากช่วงเดียวกันปีก่อน

จำแนกตามประเภทอาชีพ 5 อันดับแรก

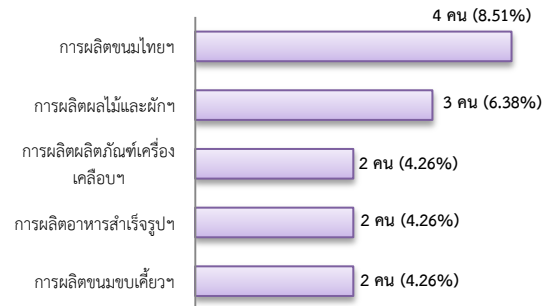


จำแนกตามระดับการศึกษา

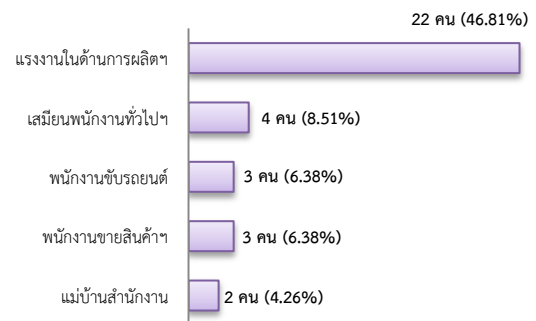


- การบรรจุงาน 47 คน ลดลง 51.55% จากช่วงเดียวกันปีก่อน

จำแนกตามประเภทอุตสาหกรรม 5 อันดับแรก



จำแนกตามประเภทอาชีพ 5 อันดับแรก

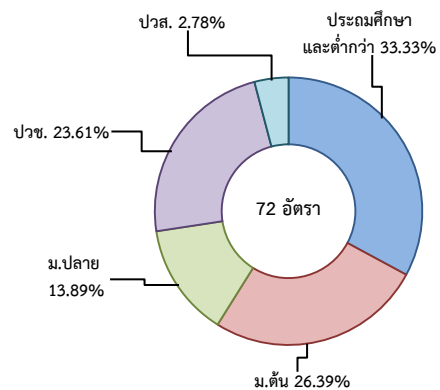


3. ความต้องการแรงงานใน 10 อุตสาหกรรมเป้าหมาย

มีจำนวน 72 อัตรา

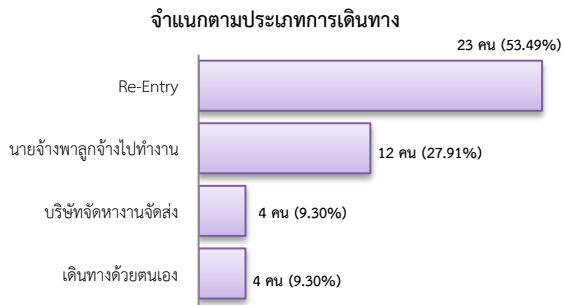
- การแปรรูปอาหาร 56.94%
- การท่องเที่ยว 19.44%
- การบินและโลจิสติกส์ 12.50%
- ดิจิทัล 6.94%
- การเกษตรและเทคโนโลยีชีวภาพ 2.78%
- ยานยนต์สมัยใหม่ 1.39%

จำแนกตามระดับการศึกษา

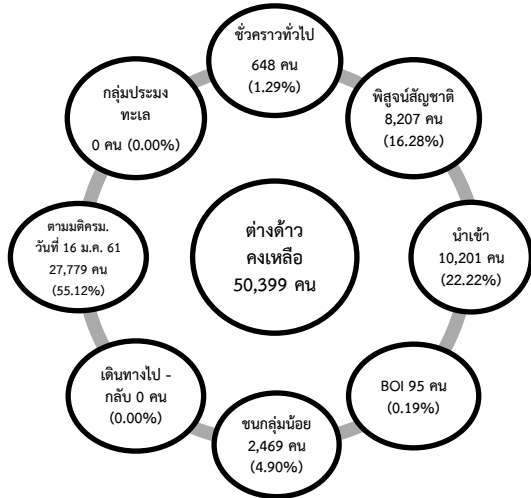


4. การเดินทางไปทำงานในต่างประเทศ

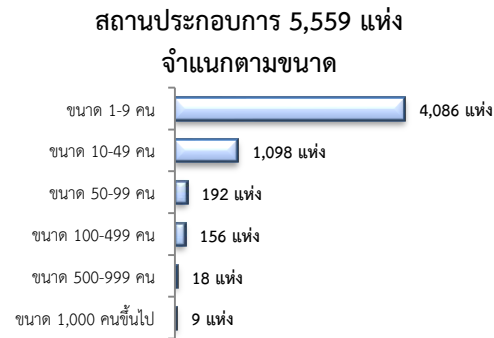
จำนวน 43 คน เพิ่มขึ้น 7.50% จากช่วงเดียวกันปีก่อน



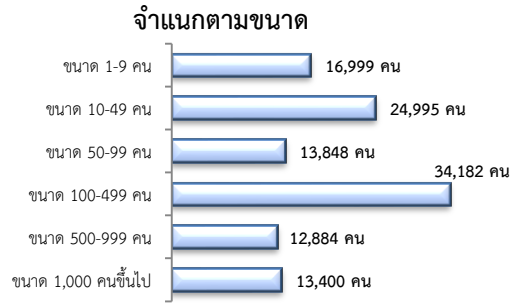
5. การทำงานของคนต่างด้าว



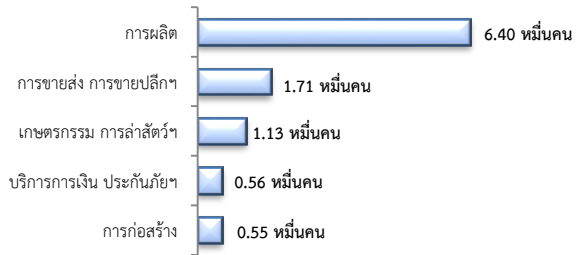
6. จำนวนสถานประกอบการและลูกจ้าง



การจ้างงาน 116,308 คน



การจ้างงานตามประเภทอุตสาหกรรม 5 อันดับแรก



ที่มา : สำนักงานสวัสดิการและคุ้มครองแรงงานจังหวัด

7. สถานประกอบการในระบบประกันสังคม

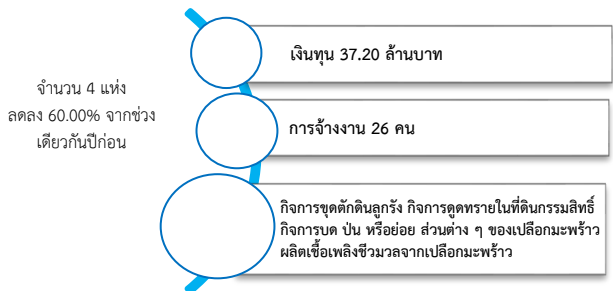


จำนวนแรงงานต่างด้าวในระบบประกันสังคม

- สถานประกอบการ จำนวน 1,072 แห่ง
- ผู้ประกันตน จำนวน 24,008 คน

ที่มา : สำนักงานประกันสังคมจังหวัด

8. โรงงานอุตสาหกรรมที่ได้รับอนุญาตให้ประกอบกิจการใหม่



ที่มา : กรมโรงงานอุตสาหกรรม